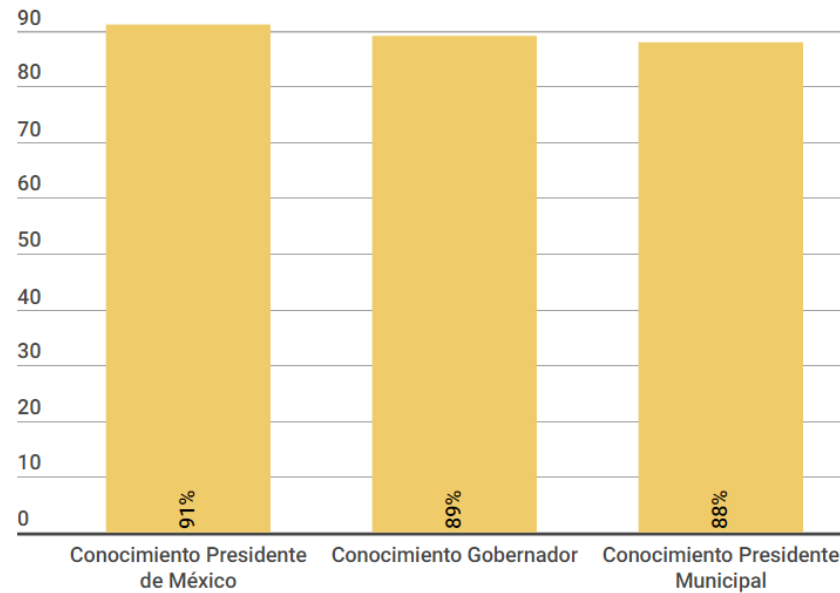




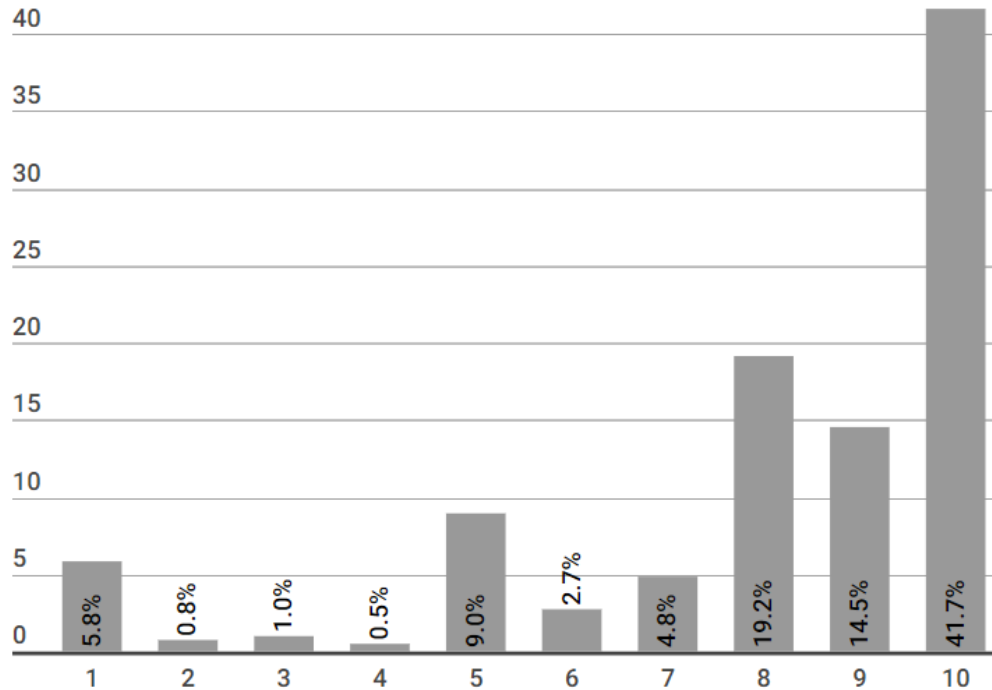
¿SABE USTED QUE EL 1° DE JULIO SE LLEVARÁN A CABO ELECCIONES PARA PRESIDENTE, GOBERNADOR Y PRESIDENTE MUNICIPAL?

Porcentaje de personas entrevistadas que saben que habrá elecciones



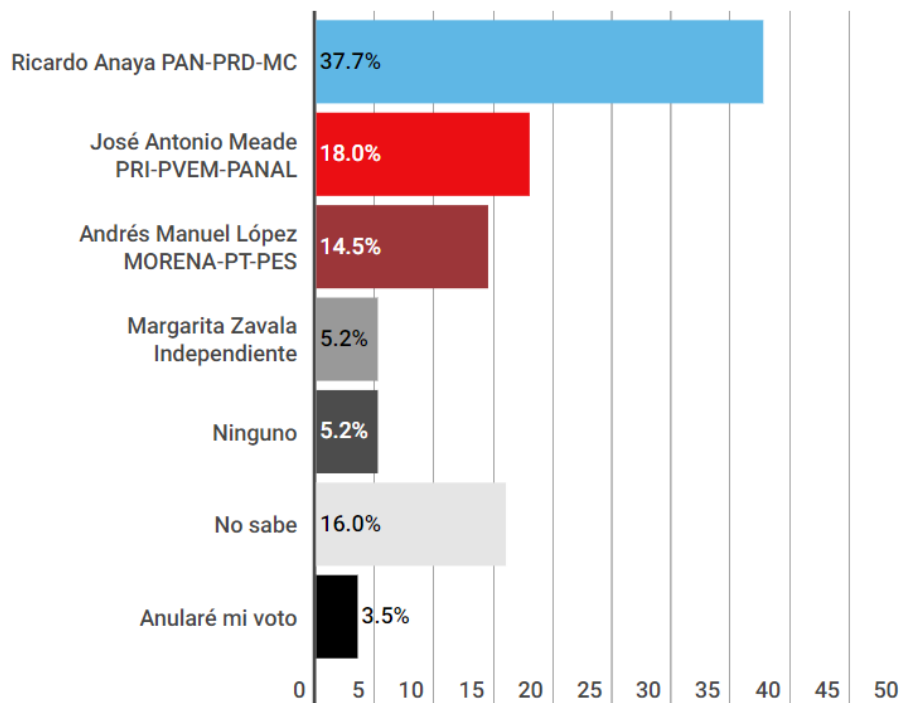


DEL 1 AL 10 ¿QUÉ TAN PROBABLE ES QUE USTED VAYA A VOTAR EN LAS PRÓXIMAS ELECCIONES? SIENDO 1 MUY POCO PROBABLE Y 10 ALTAMENTE PROBABLE



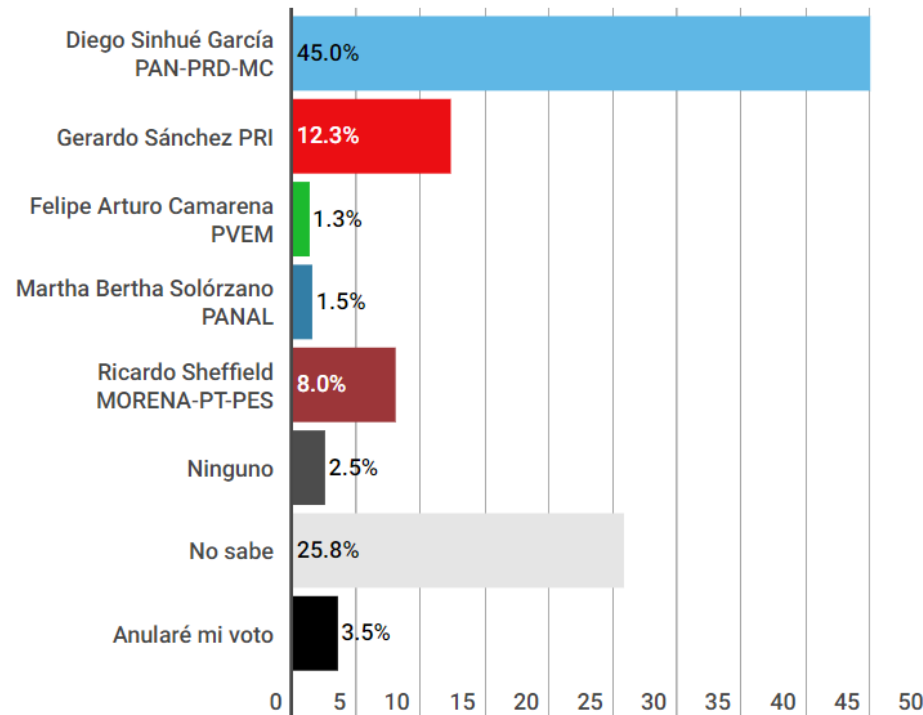


SI HOY FUERA LA ELECCIÓN A PRESIDENTE DE MÉXICO ¿POR CUÁL DE ESTOS CANDIDATOS O PARTIDOS VOTARÍA?



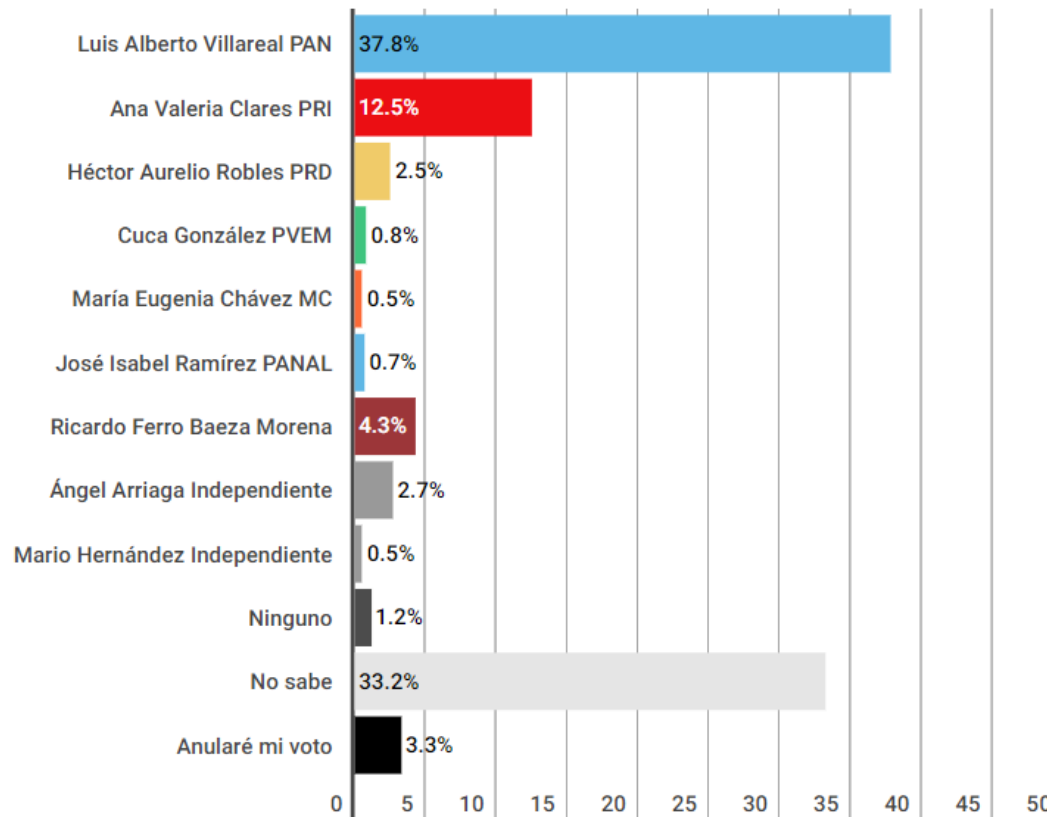


SI HOY FUERA LA ELECCIÓN A GOBERNADOR ¿POR CUÁL DE ESTOS CANDIDATOS O PARTIDOS VOTARÍA?





SI HOY FUERA LA ELECCIÓN A PRESIDENTE MUNICIPAL ¿POR CUÁL DE ESTOS CANDIDATOS O PARTIDOS VOTARÍA?



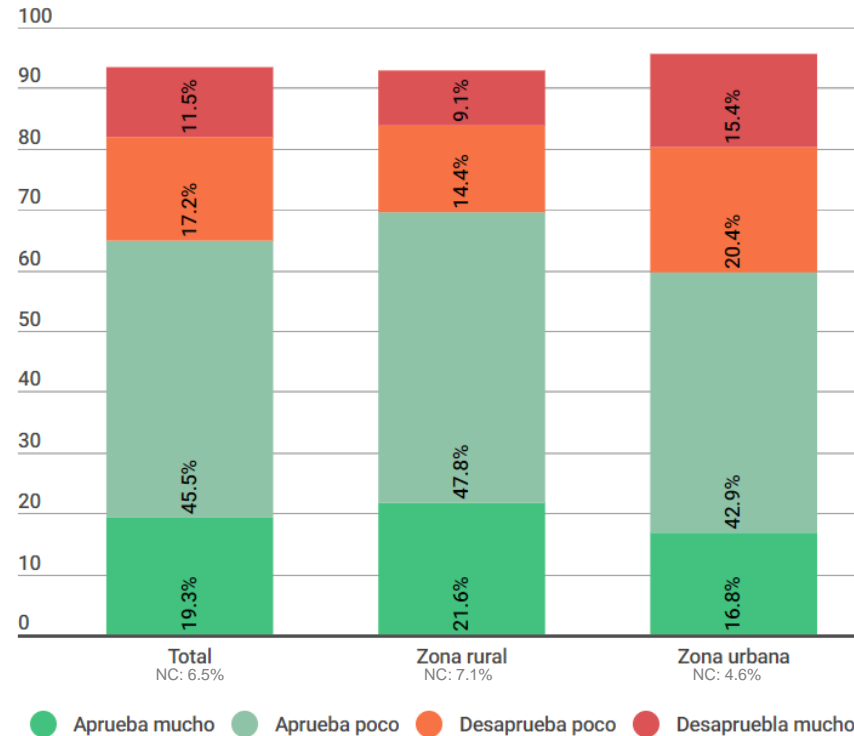


¿POR QUÉ PARTIDO JAMÁS VOTARÍA?

Ninguno	22.5%
No sabe	22.3%
	19.2%
	17.8%
	8.8%
	3.8%
Independiente	2.7%
	2.0%
	0.7%
	0.2%



¿USTED APRUEBA O DESAPRUEBA LA LABOR DEL PRESIDENTE MUNICIPAL?





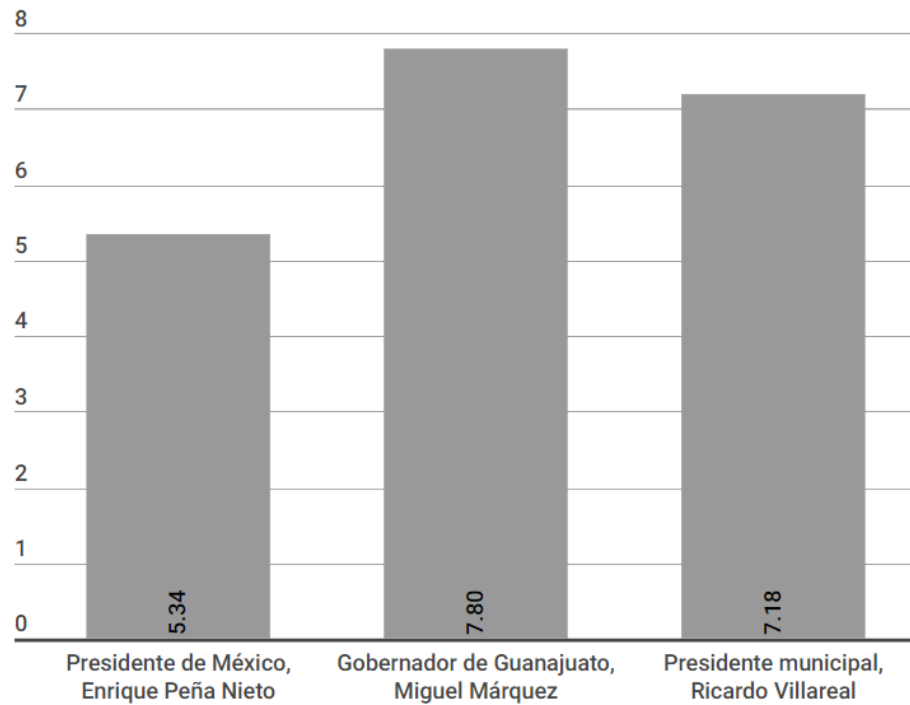
¿ME PODRÍA COMENTAR ALGO BUENO Y ALGO MALO DE LA ACTUAL ADMINISTRACIÓN?

Algo bueno	
	%
Apoyos	35.2%
No sabe	29.8%
Nada	10.0%
Vialidades	7.8%
Obras	5.0%
Empleos	3.3%
Turismo	3.0%
Pavimento	1.7%
Alumbrado	1.3%
Áreas verdes	1.3%
Todo	0.7%
Becas	0.3%
Educación	0.3%
Avenidas	0.2%

Algo malo	
	%
Nada	30.5%
Inseguridad	17.0%
Corrupción	14.5%
Servicios	7.3%
No sabe	6.8%
Sin apoyos	6.3%
Pqrquímetros	6.2%
Obras sin terminar	3.3%
Desempleo	1.8%
No cumplieron	1.7%
Todo	1.7%
Vialidades	1.7%
Educación	1.2%

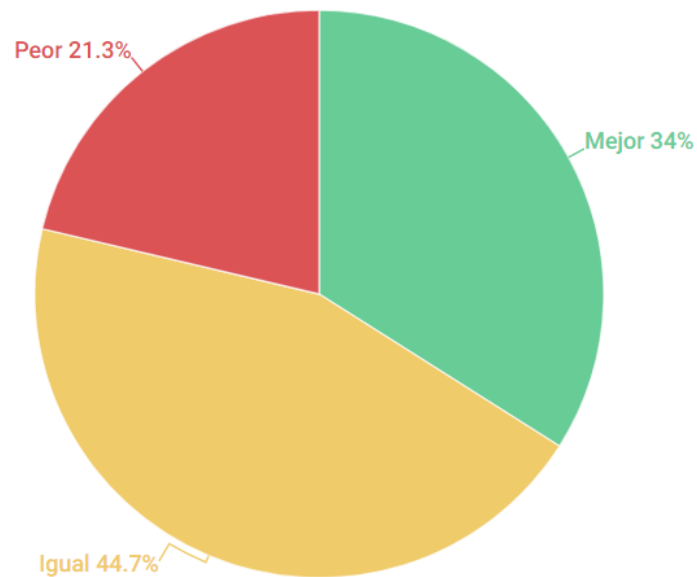


DEL 1 AL 10, ¿QUÉ CALIFICACIÓN LE DARÍA AL TRABAJO DE LOS SIGUIENTES PERSONAJES?





¿CREE QUE EL MUNICIPIO SE ENCUENTRA MEJOR, IGUAL O PEOR QUE HACE DOS AÑOS?





¿CUÁL CREE USTED QUE ES EL PRINCIPAL PROBLEMA EN EL MUNICIPIO?

	Total
La Inseguridad	48.7%
La corrupción	13.5%
El desempleo	5.8%
Servicios públicos	5.7%
Falta de apoyo	5.5%
No sabe	4.2%
Policías	2.3%
Vándalos	2.3%
Pavimentación	1.8%
Drenaje	1.5%
Vialidades	1.5%
Parquímetros	1.3%
Narcotráfico	1.0%
Discriminación	0.8%
Gobierno	0.8%
Educación	0.7%
Obras	0.7%
Salud	0.7%
Pobreza	0.5%
Drogadicción	0.3%
Agua potable	0.2%
Tráfico	0.2%



¿CUÁL CREE USTED QUE ES EL PRINCIPAL PROBLEMA DE SU COLONIA O COMUNIDAD?

	Total
La inseguridad	18.4%
Drenaje	13.9%
Pavimentación	11.2%
Servicios públicos	9.4%
Vigilancia	7.2%
Alumbrado	5.7%
Agua potable	5.5%
No sabe	5.5%
Falta de apoyos	4.8%
Transporte	3.8%
Drogadicción	2.5%
Basura	2.3%
Desempleo	2.0%
Corrupción	1.7%
Policías	1.5%
Vialidades	1.5%
Vándalos	1.2%
Robos	0.8%
Obras públicas	0.5%
Carreteras	0.2%
Gobernantes	0.2%
Parquímetros	0.2%



¿QUÉ CARACTERÍSTICAS LE GUSTARÍA QUE TUVIERA EL PRÓXIMO PRESIDENTE MUNICIPAL?

