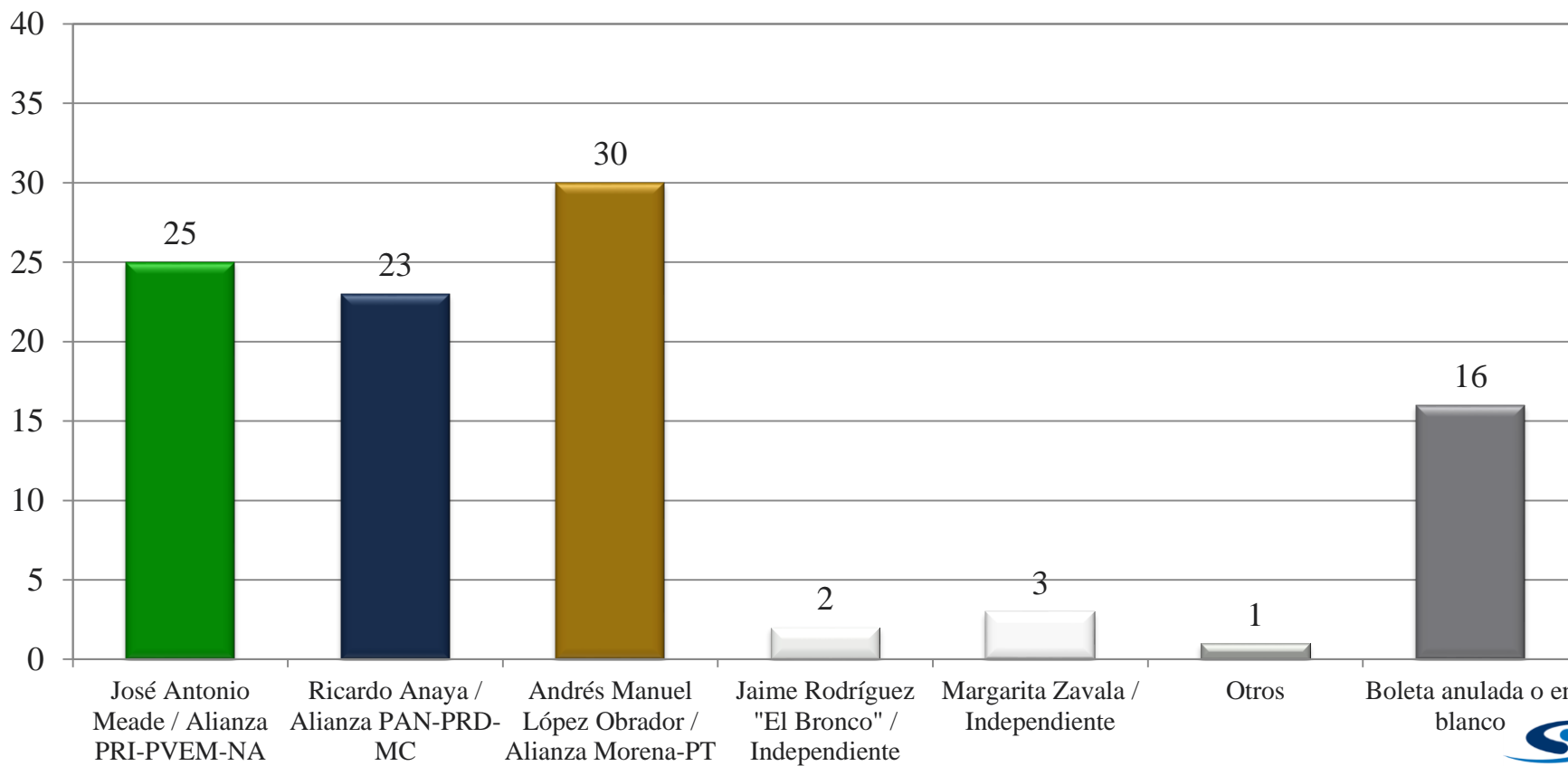
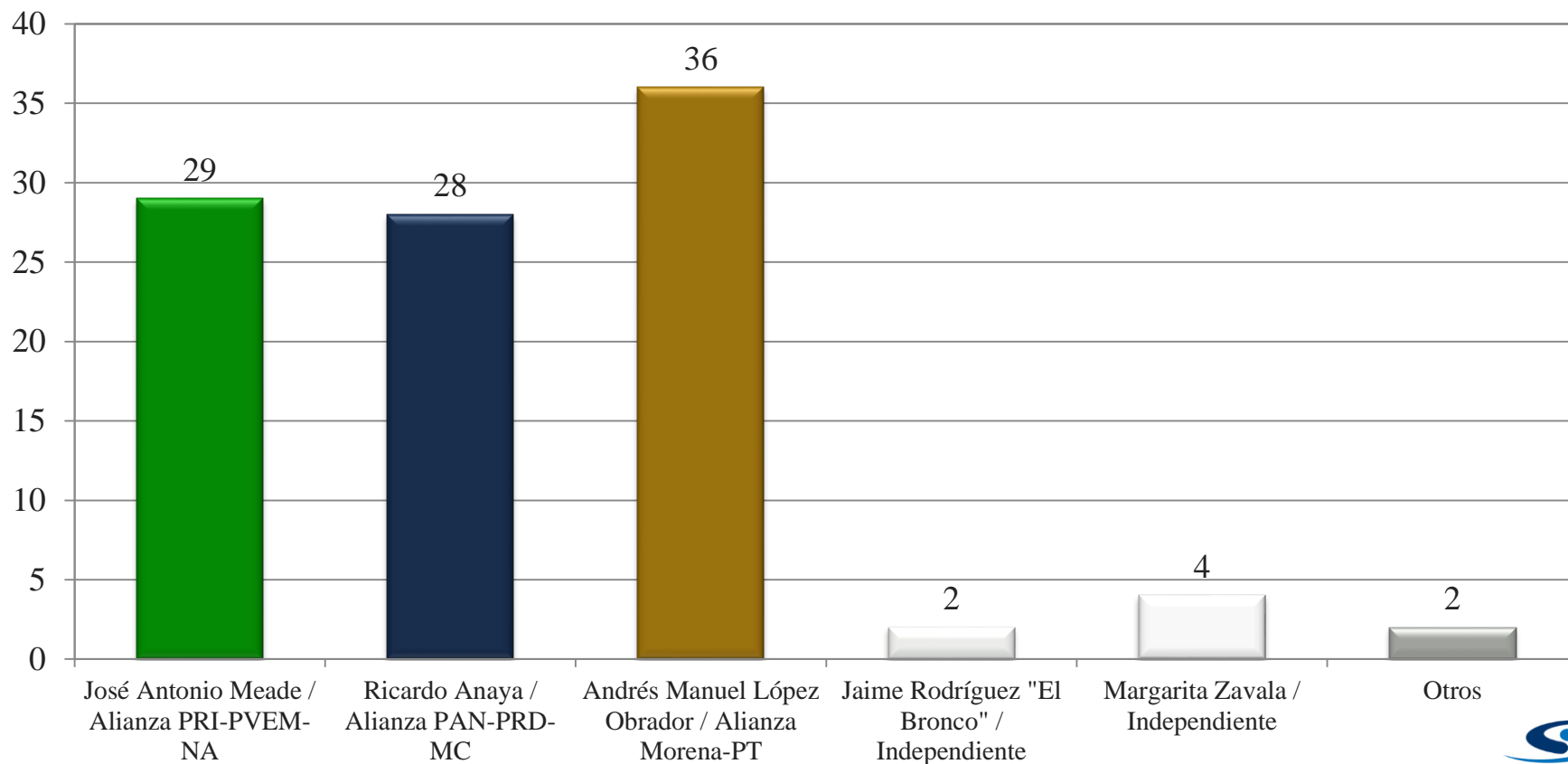


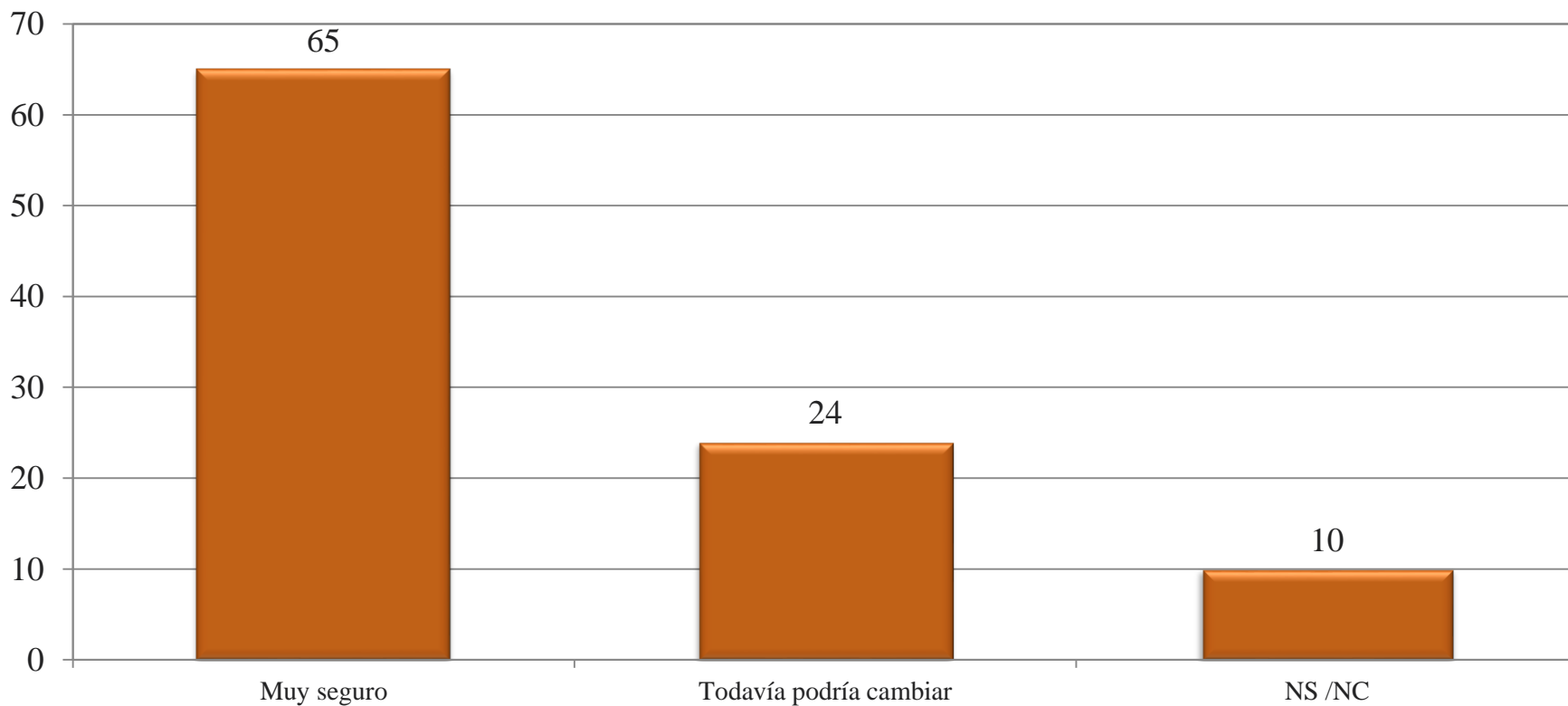
*Si el día de hoy fuera la elección para Presidente de la República, ¿por quién votaría usted? – **Boleta y urna simulada** **Votación total***



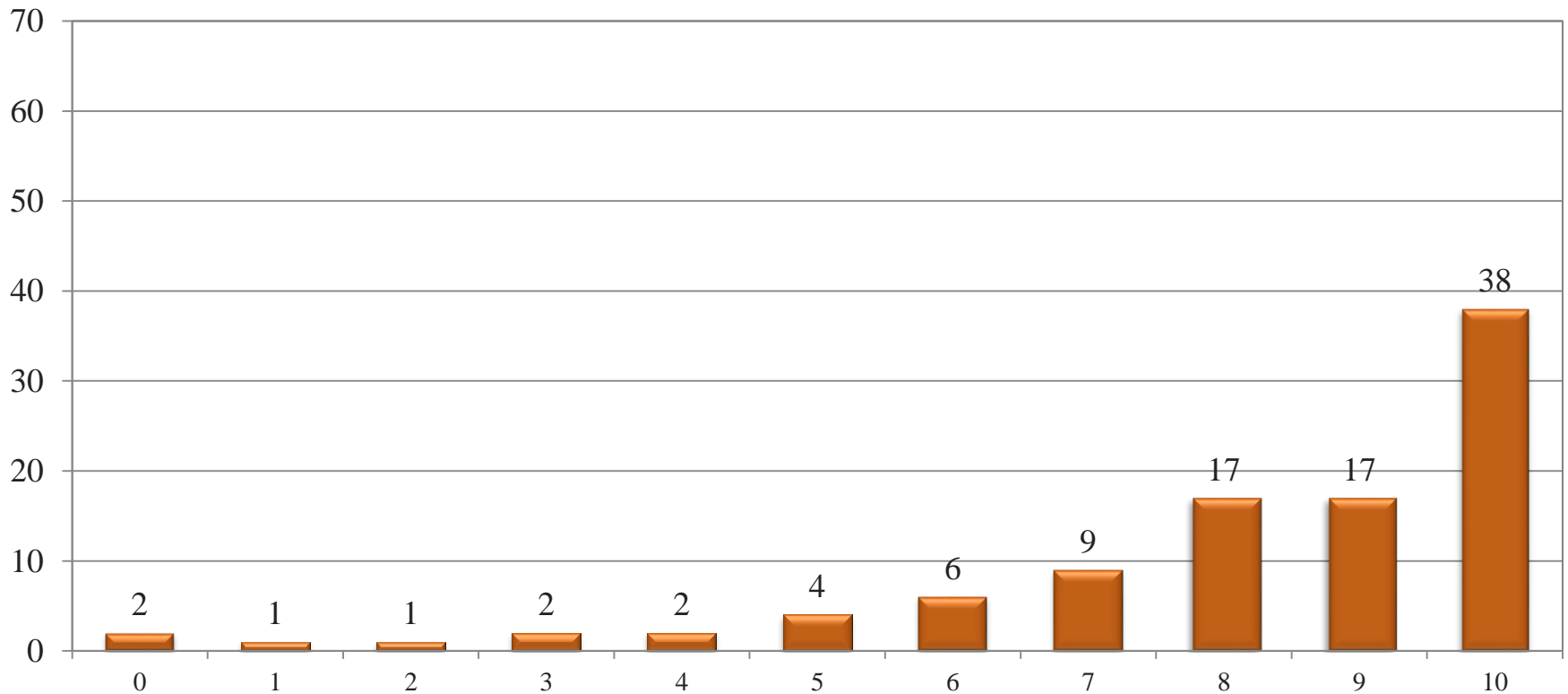
*Si el día de hoy fuera la elección para Presidente de la República, ¿por quién votaría usted? – **Boleta y urna simulada** Votación válida*



¿Qué tan seguro diría que está usted de votar por el candidato y partido que acaba de mencionar para Presidente de México: **está muy seguro o cree que podría cambiar su decisión por lo que vaya pasando en las campañas?**

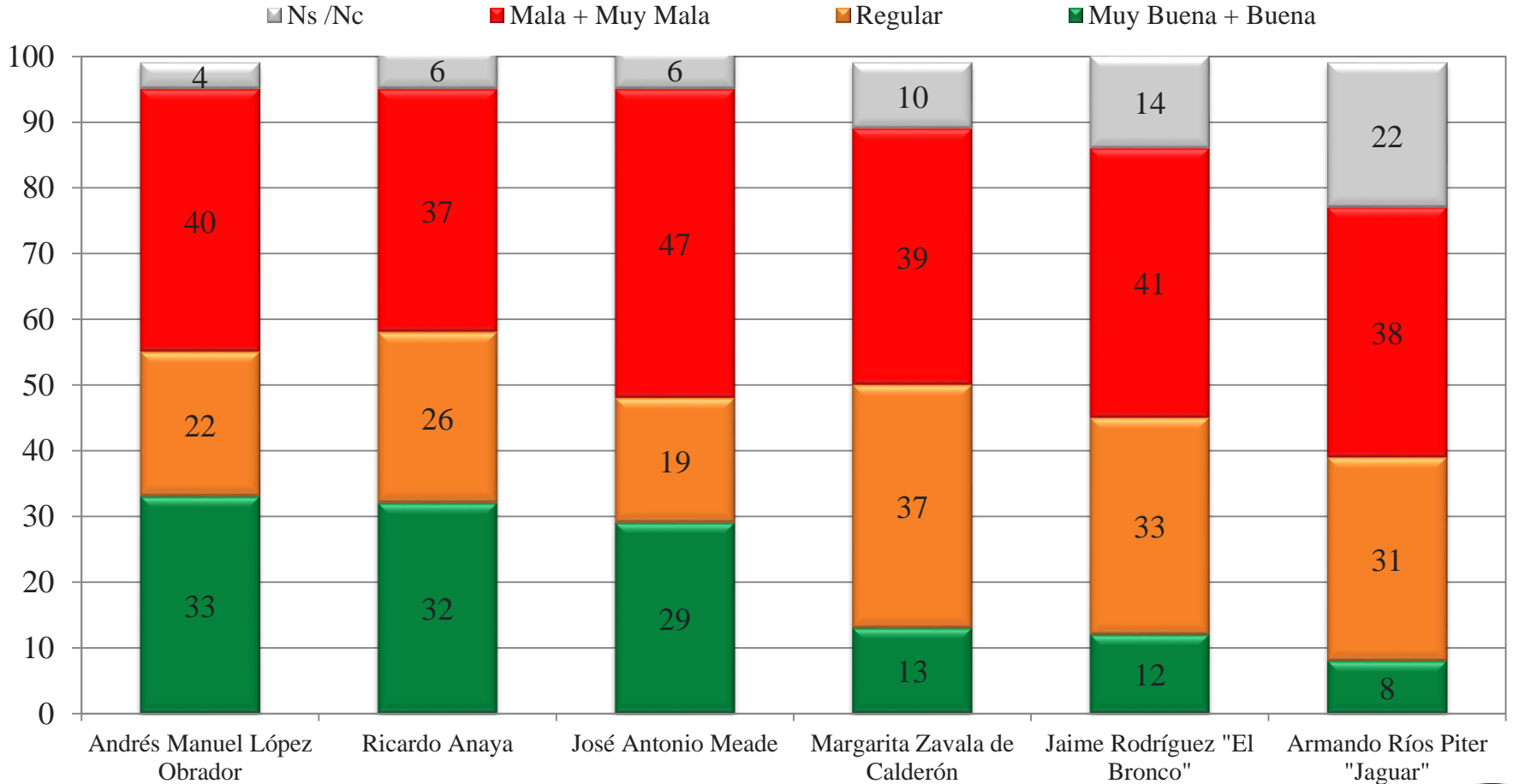


En una escala del 0 al 10, donde 0 significa que definitivamente no va a votar y 10 que definitivamente si va a votar, ¿**qué calificación le pondría a sus probabilidades de ir a votar?**



CALIFICACIÓN PROMEDIO: **8.1**

*(Aquellos que respondieron "Si") ¿Diría que su opinión acerca de él/ ella es: muy buena, buena, mala o muy mala?**

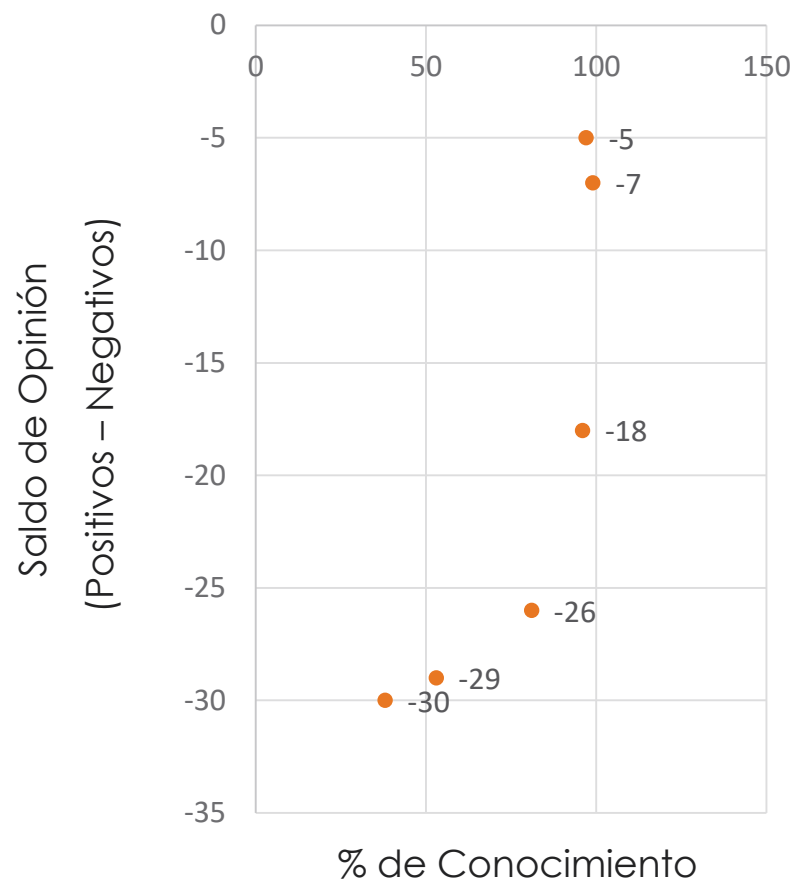


Solo para quienes dijeron conocerlo

¿Ha oído hablar de ____?

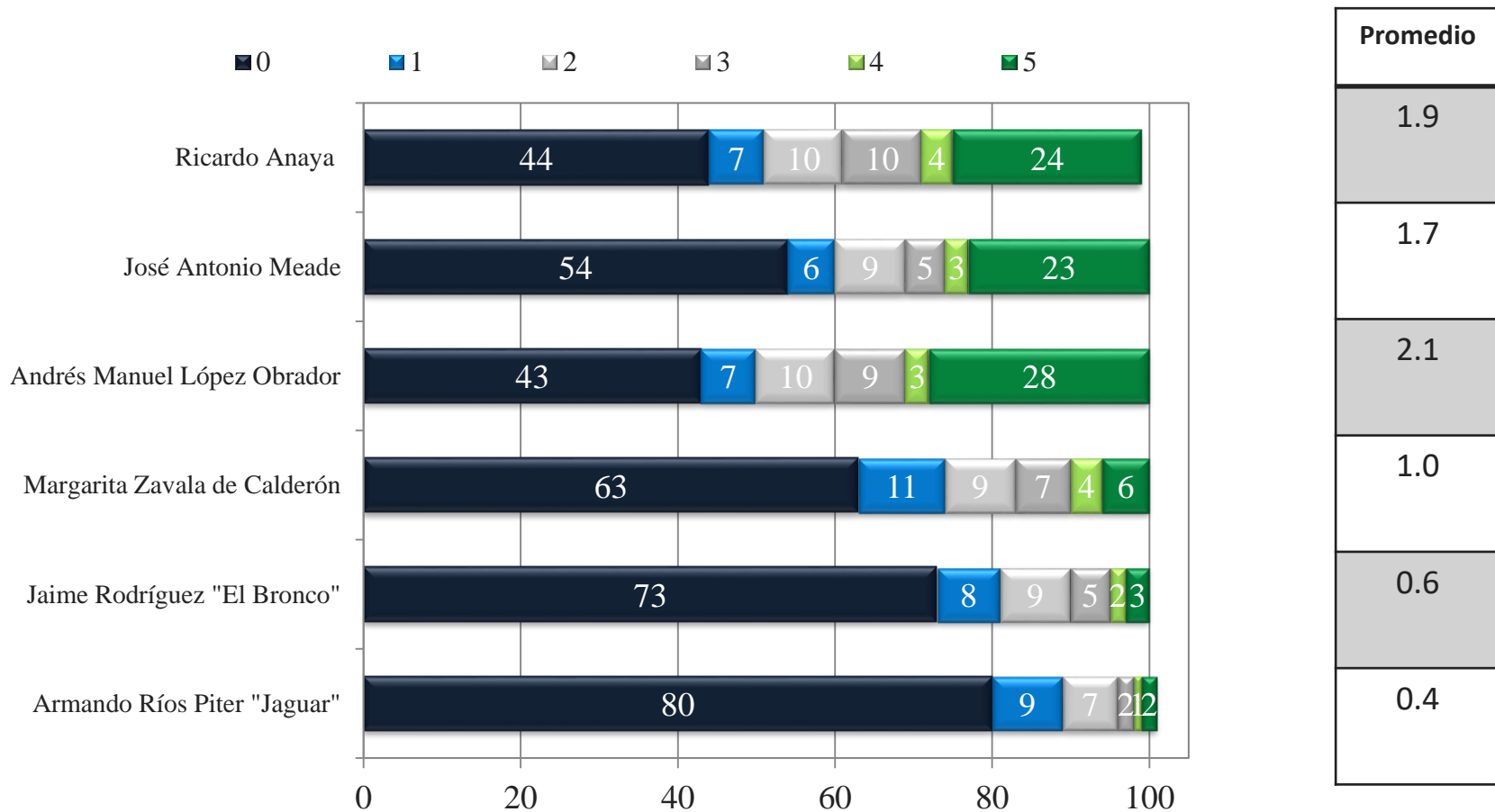
Conocimiento vs Saldo de Opinión

	Lo conoce	Saldo de Opinión
Andrés Manuel López Obrador	99	-7
Ricardo Anaya	97	-5
José Antonio Meade	96	-18
Margarita Zavala de Calderón	81	-26
Jaime Rodríguez "El Bronco"	53	-29
Armando Ríos Piter "Jaguar"	38	-30



* Ordenados de mayor a menor según el porcentaje de conocimiento

Al margen de lo que se ha dicho de los candidatos, dígame, ¿qué tan dispuesto estaría a votar por...?



METODOLOGÍA

- **Fecha de levantamiento:** 24-27 de febrero de 2018.
- **Población de estudio:** Mexicanos de 18 años o más que cuentan con credencial para votar con fotografía.
- **Método de recolección de la información:** Entrevistas realizadas cara a cara en viviendas.
- **Marco muestral:** Secciones electorales y listado nominal nacional del INE .
- **Tamaño de la muestra:** 1,100 entrevistas efectivas.
- **Método de muestreo:** En dos etapas: En la primera etapa se llevó a cabo un muestreo estadístico de secciones electorales. Se seleccionaron 136 secciones. Y en la segunda etapa entre 7 y 9 viviendas den cada sección
- **Margen de error y nivel de confianza:** En la estimación el margen de error teórico es de +/- 3,1% con un nivel de confianza del 95%. Tasa de Rechazo 38%