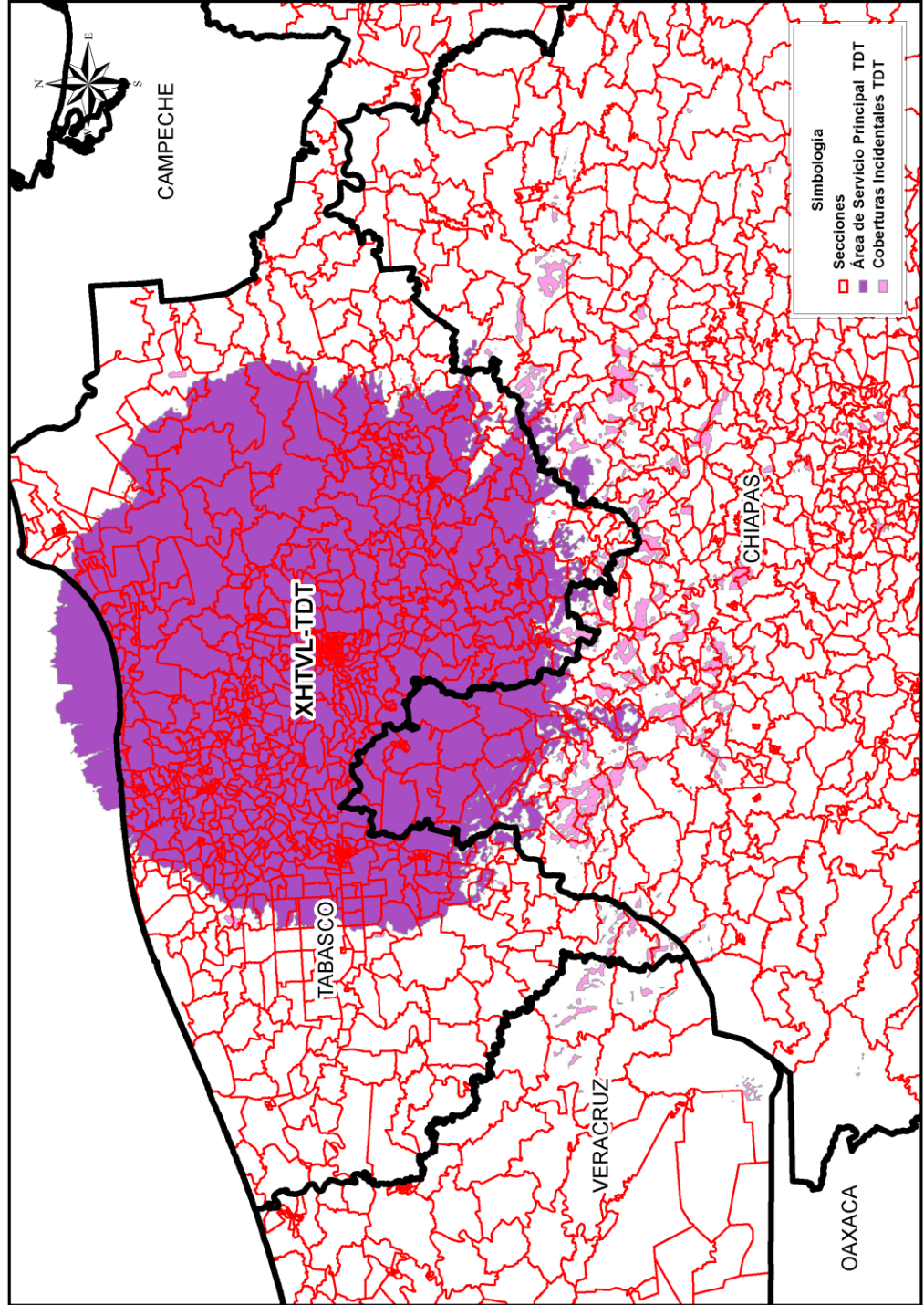


### Cobertura de Emisoras de Televisión



**Instituto Nacional Electoral**  
**Dirección Ejecutiva de Prerrogativas y Partidos Políticos**  
**Dirección de Pautado, Producción y Distribución**  
**Cobertura de las Emisoras de TDT en Padrón y Lista Nominal por Sección Electoral, Población y Viviendas en Localidades Urbanas/Rurales**  
**Fuente: INE 2015-IFT 2015**

Entidad de Origen	Siglas	Entidades con Cobertura	Secciones con Cobertura de la Entidad	Secciones Totales Cubiertas	Porcentaje de Secciones de la Entidad con Cobertura	Padrón Electoral de Secciones de la Entidad con Cobertura	Lista nominal de Secciones de la Entidad con Cobertura
Tabasco	XHTVL-TDT	Chiapas	189	1,087	17.39%	297,733	283,084
Tabasco	XHTVL-TDT	Tabasco	890	1,087	81.88%	1,394,609	1,341,268
Tabasco	XHTVL-TDT	Veracruz	8	1,087	0.74%	13,047	12,206

Entidad de Origen	Siglas	Entidades con Cobertura	Localidades Urbanas Cubiertas	Población Total con Cobertura de la Entidad	Población de 18 años y más con Cobertura de la Entidad	Total de Viviendas Particulares Habitadas con Cobertura de la Entidad	Viviendas Particulares Habitadas que Disponen de Radio con Cobertura de la Entidad	Viviendas Particulares Habitadas que Disponen de Televisión con Cobertura de la Entidad
Tabasco	XHTVL-TDT	Chiapas	79	61,614	38,695	15,527	9,144	13,865
Tabasco	XHTVL-TDT	Tabasco	79	1,009,340	661,558	267,097	187,326	246,583

Entidad de Origen	Siglas	Entidades con Cobertura	Localidades Rurales Cubiertas	Población Total con Cobertura de la Entidad	Población de 18 años y más con Cobertura de la Entidad	Total de Viviendas Particulares Habitadas con Cobertura de la Entidad	Viviendas Particulares Habitadas que Disponen de Radio con Cobertura de la Entidad	Viviendas Particulares Habitadas que Disponen de Televisión con Cobertura de la Entidad
Tabasco	XHTVL-TDT	Chiapas	89	57,954	32,625	12,741	6,438	8,775
Tabasco	XHTVL-TDT	Tabasco	1,410	777,979	476,775	188,878	122,391	165,131
Tabasco	XHTVL-TDT	Veracruz de Ignacio de	1,410	15	8	4	2	0