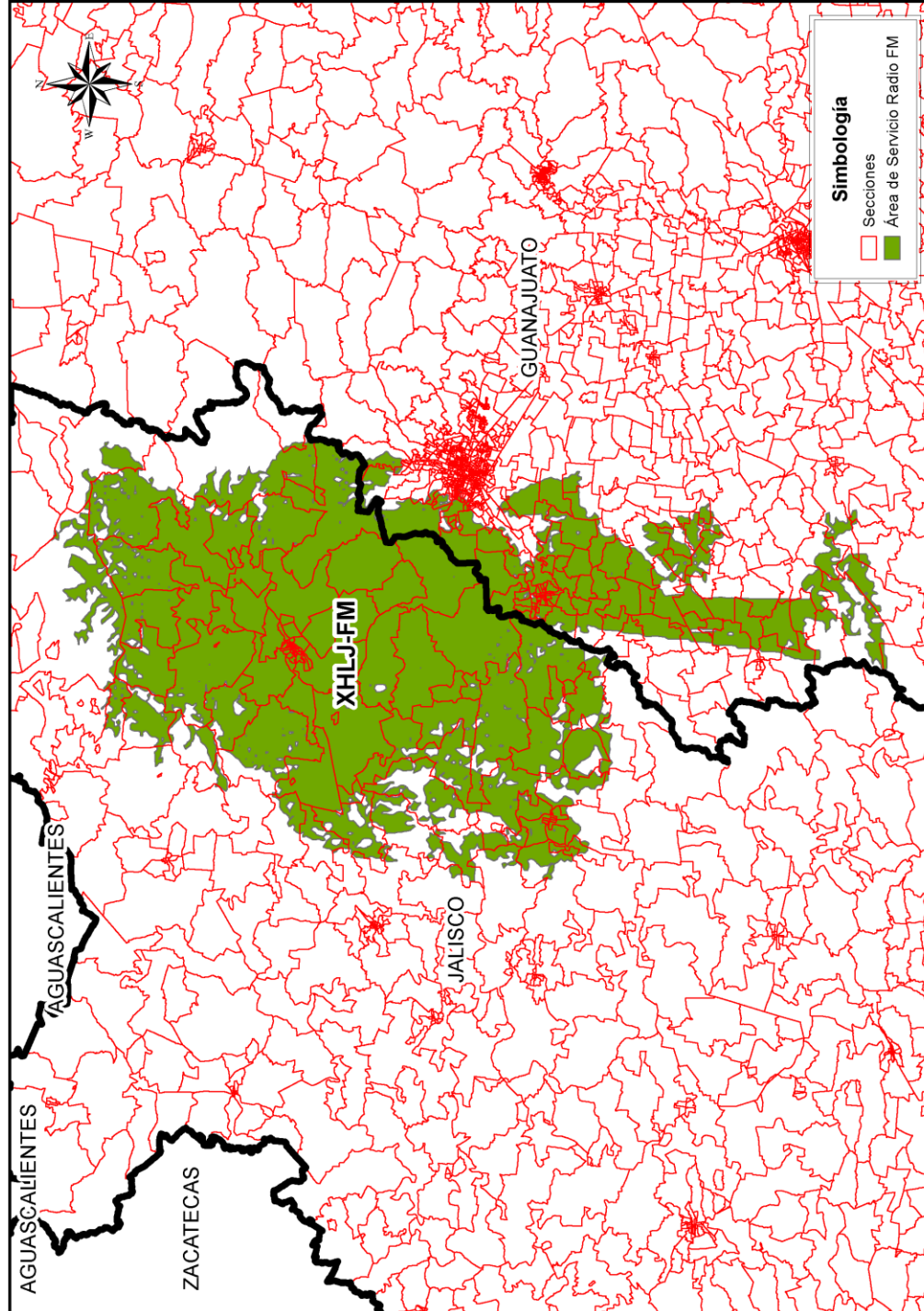


Cobertura de Emisoras de Radio



<p style="text-align: center;"> Instituto Nacional Electoral Dirección Ejecutiva de Prerrogativas y Partidos Políticos Dirección de Pautado, Producción y Distribución Cobertura de las emisoras de Radio FM en Padrón y Lista Nominal por Sección Electoral, Población y Viviendas en Localidades Urbanas/Rurales </p> <p style="text-align: center;">Fuente: INE 2015-IFT 2015</p>							
Entidad de Origen	Siglas	Entidades con Cobertura	Secciones con Cobertura de la Entidad	Secciones Totales Cubiertas	Porcentaje de Secciones de la Entidad con Cobertura	Padrón Electoral de Secciones de la Entidad con Cobertura	Lista nominal de Secciones de la Entidad con Cobertura
Jalisco	XHLJ-FM	Guajuato	159	271	58.67%	296,772	280,081
Jalisco	XHLJ-FM	Jalisco	112	271	41.33%	159,117	146,660

Entidad de Origen	Siglas	Entidades con Cobertura	Localidades Urbanas Cubiertas	Población Total con Cobertura de la Entidad	Población de 18 años y más con Cobertura de la Entidad	Total de Viviendas Particulares Habitadas con Cobertura de la Entidad	Viviendas Particulares Habitadas que Disponen de Televisión con Cobertura de la Entidad
Jalisco	XHLJ-FM	Guajuato	8	1,427,259	895,133	331,045	286,561
Jalisco	XHLJ-FM	Jalisco	6	131,406	82,066	31,521	26,715
							322,083
							30,653

Entidad de Origen	Siglas	Entidades con Cobertura	Localidades Rurales Cubiertas	Población Total con Cobertura de la Entidad	Población de 18 años y más con Cobertura de la Entidad	Total de Viviendas Particulares Habitadas con Cobertura de la Entidad	Viviendas Particulares Habitadas que Disponen de Televisión con Cobertura de la Entidad
Jalisco	XHLJ-FM	Guajuato	437	74,898	42,628	16,476	12,895
Jalisco	XHLJ-FM	Jalisco	572	44,713	25,647	9,748	8,247
							15,332
							9,199