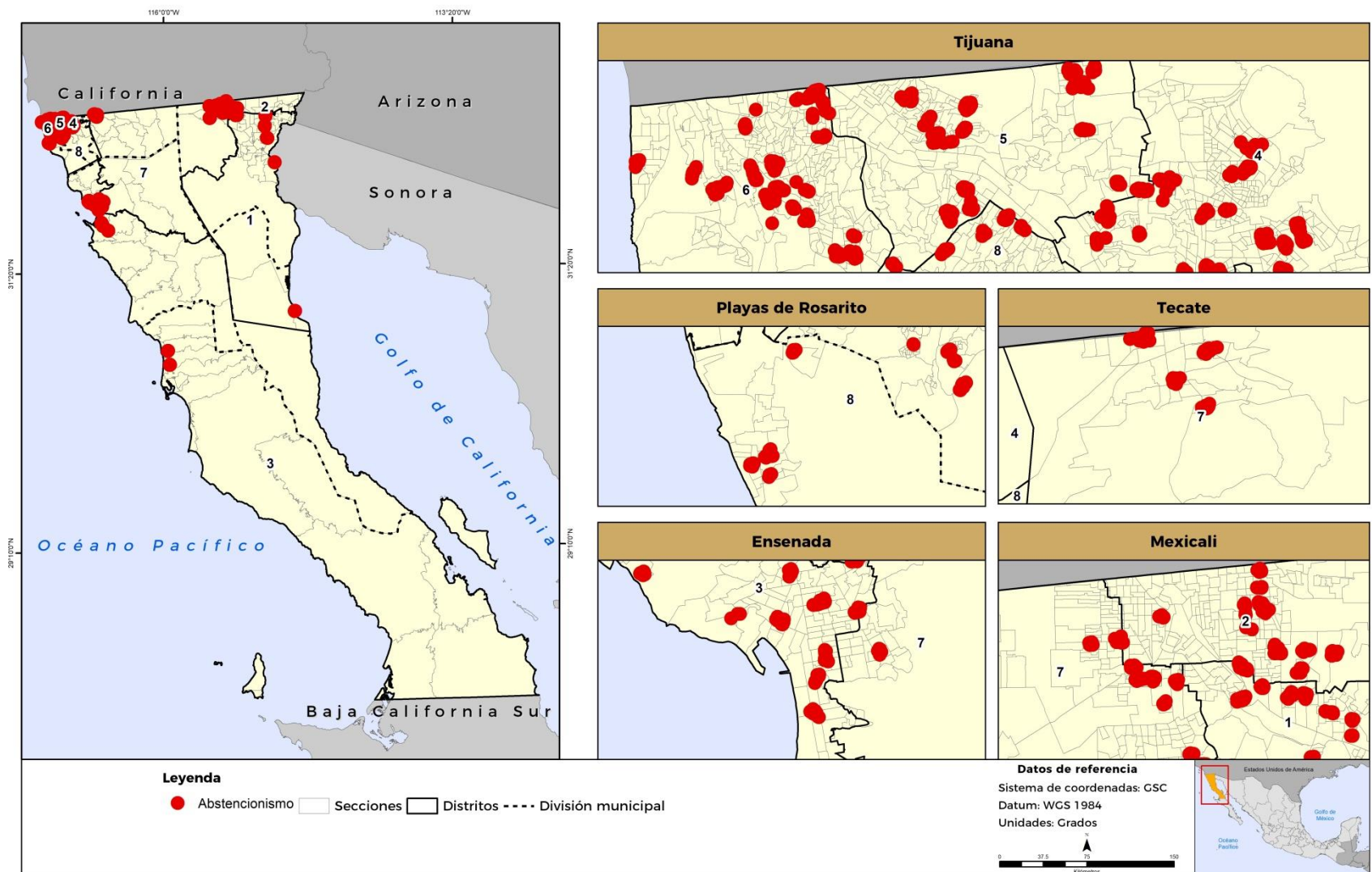


**ANEXO H**

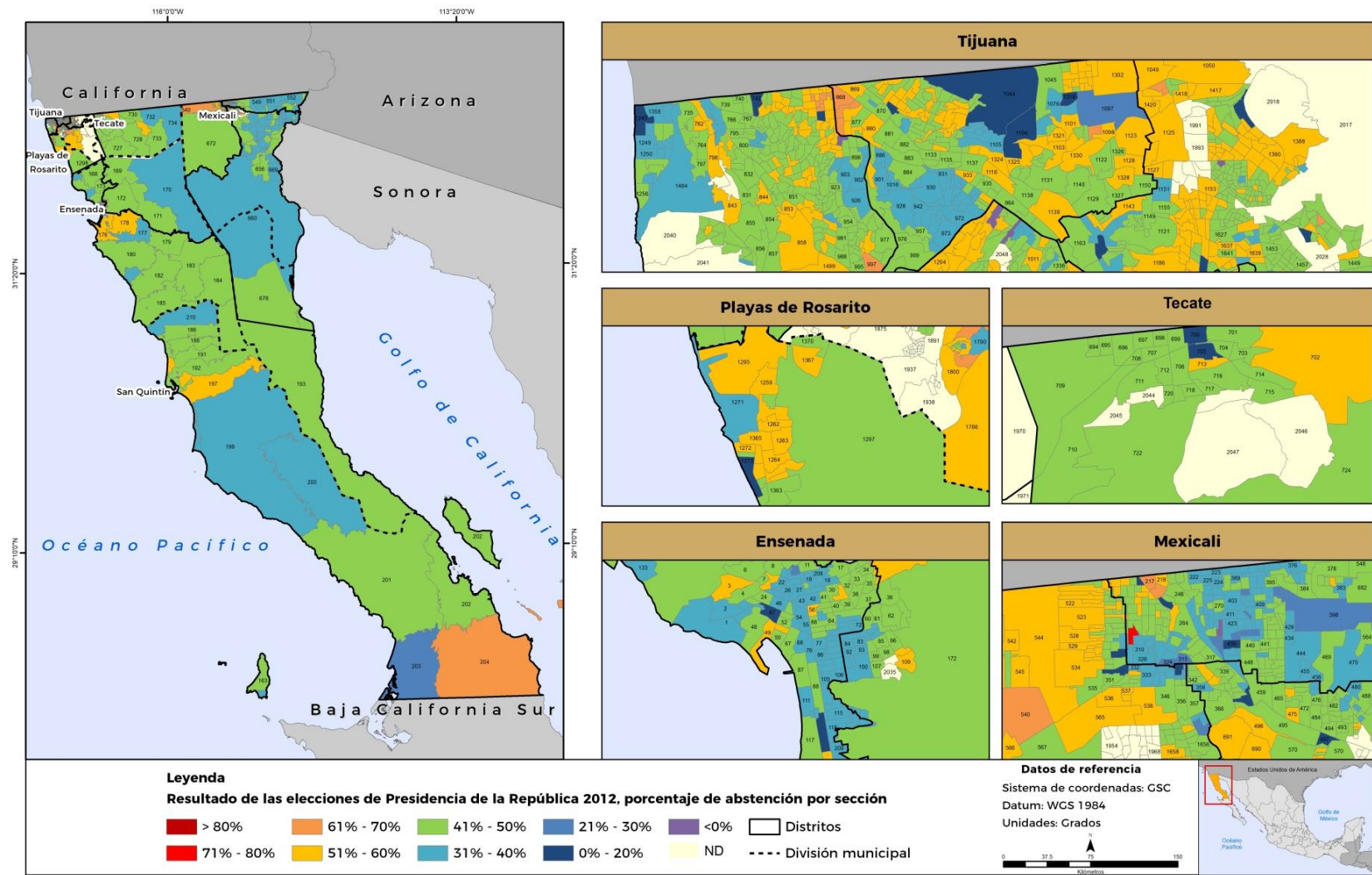
**MAPAS**

# Mapa H.1. Geolocalización de las encuestas aplicadas



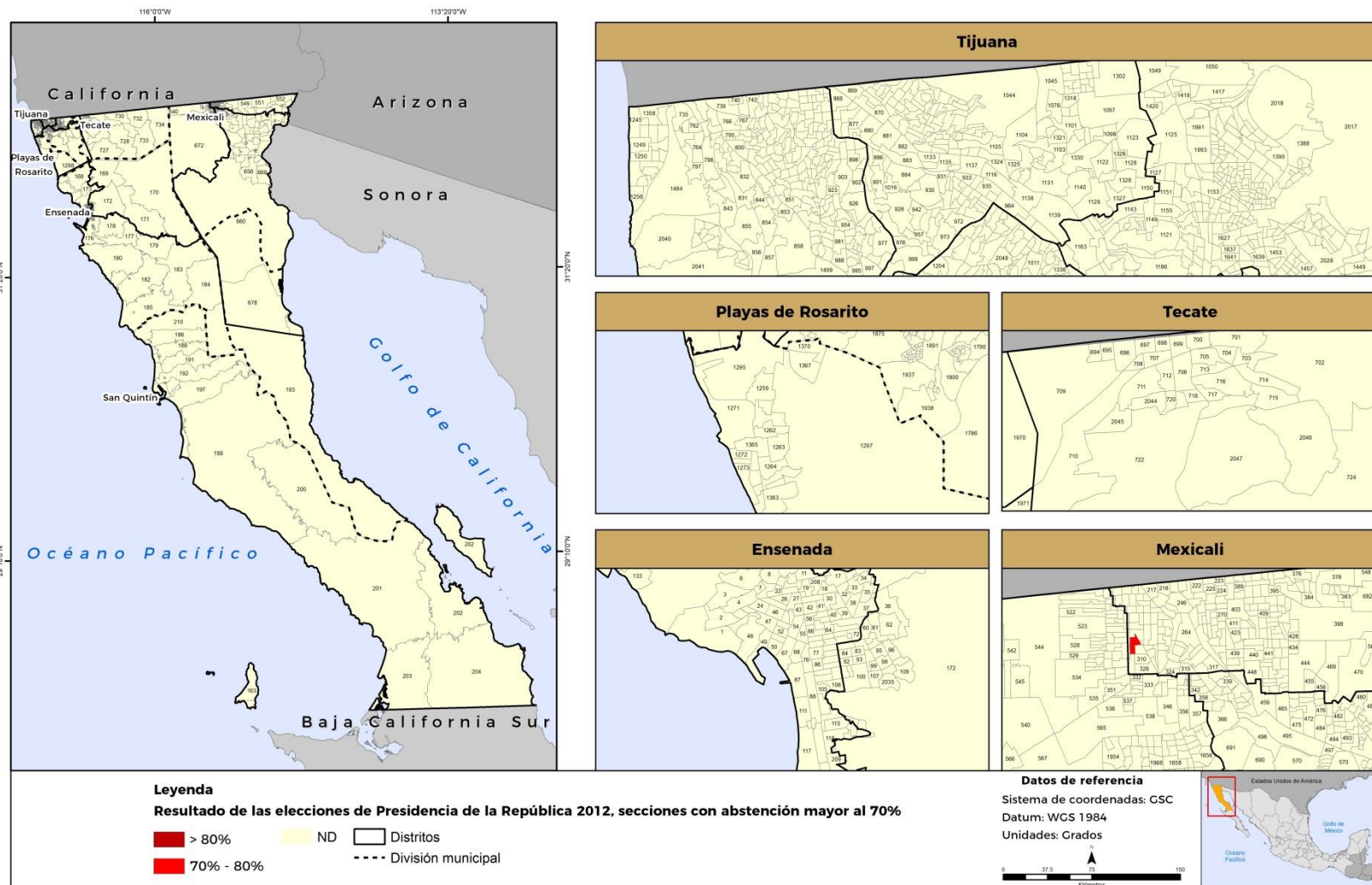
Fuente: Elaboración propia a partir de los resultados de la encuesta de cultura política en Baja California

## Mapa H.2. Porcentaje de abstención por sección en las elecciones de Presidencia de la República 2012



Fuente: Elaboración propia a partir de INE, 2022

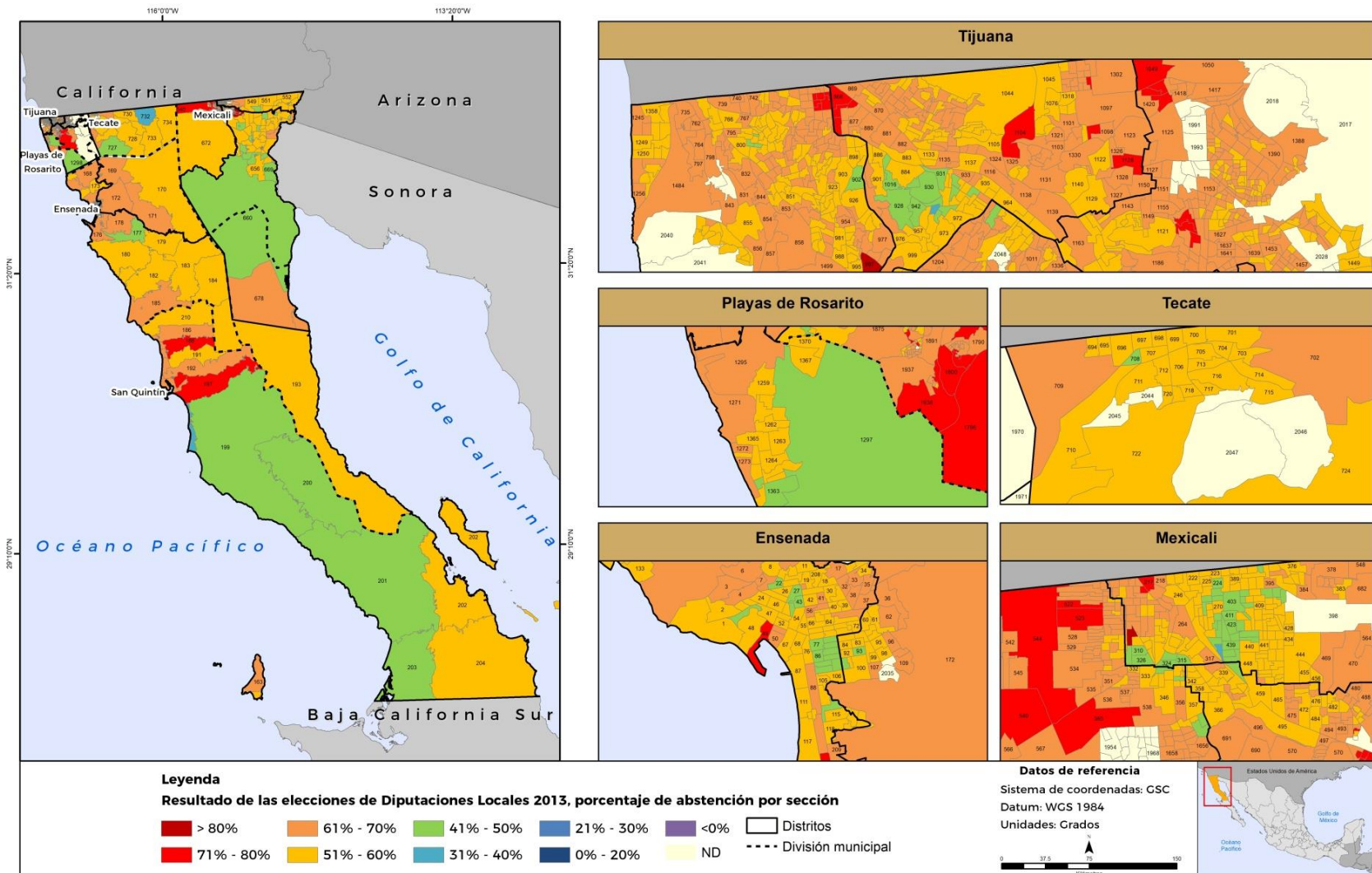
### Mapa H.3. Secciones con abstención mayor al 70% en las elecciones de Presidencia de la República 2012,



Fuente: Elaboración propia a partir de INE, 2022

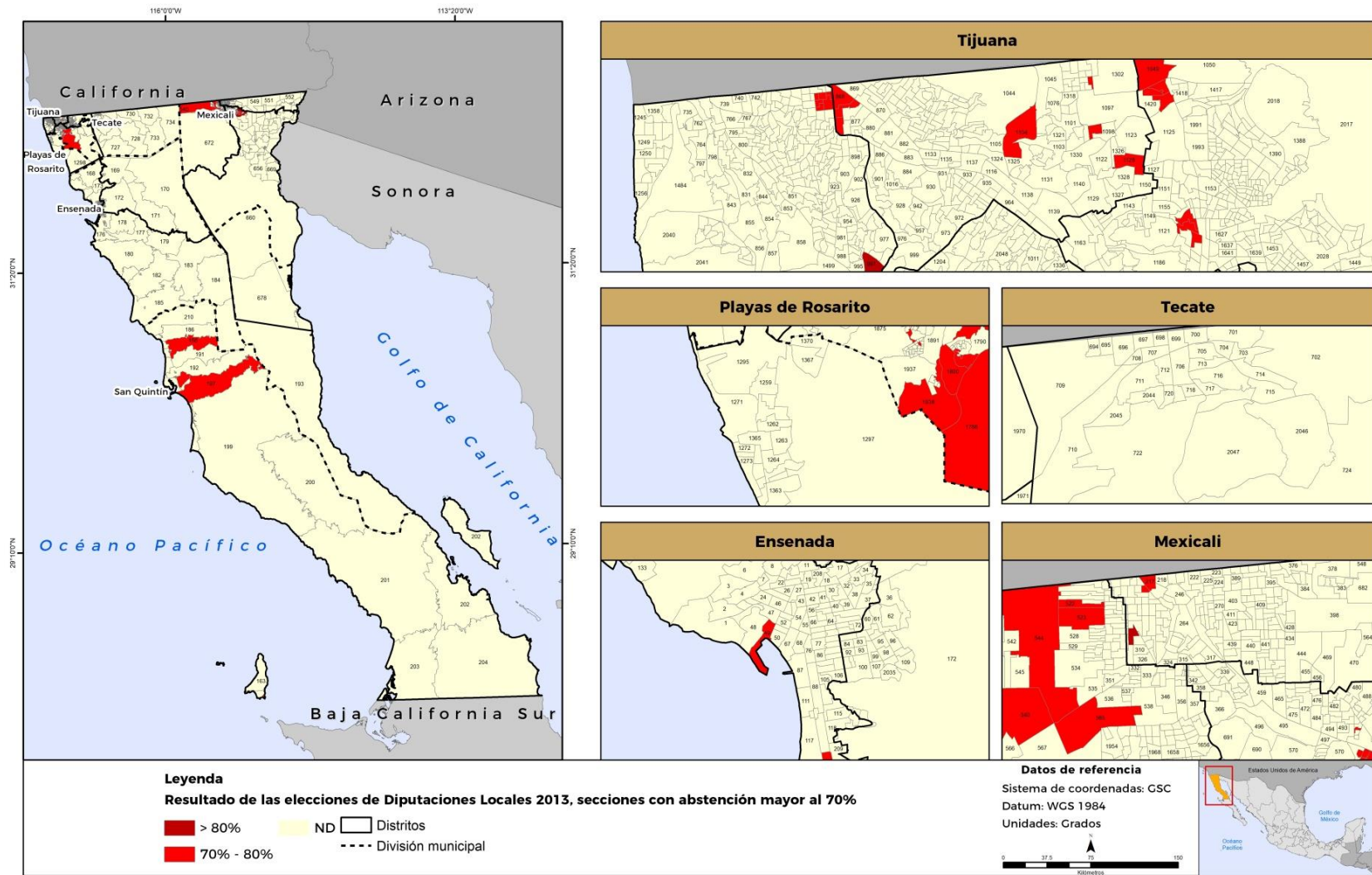


# Mapa H.4. Porcentaje de abstención por sección en las elecciones de Diputaciones Locales 2013



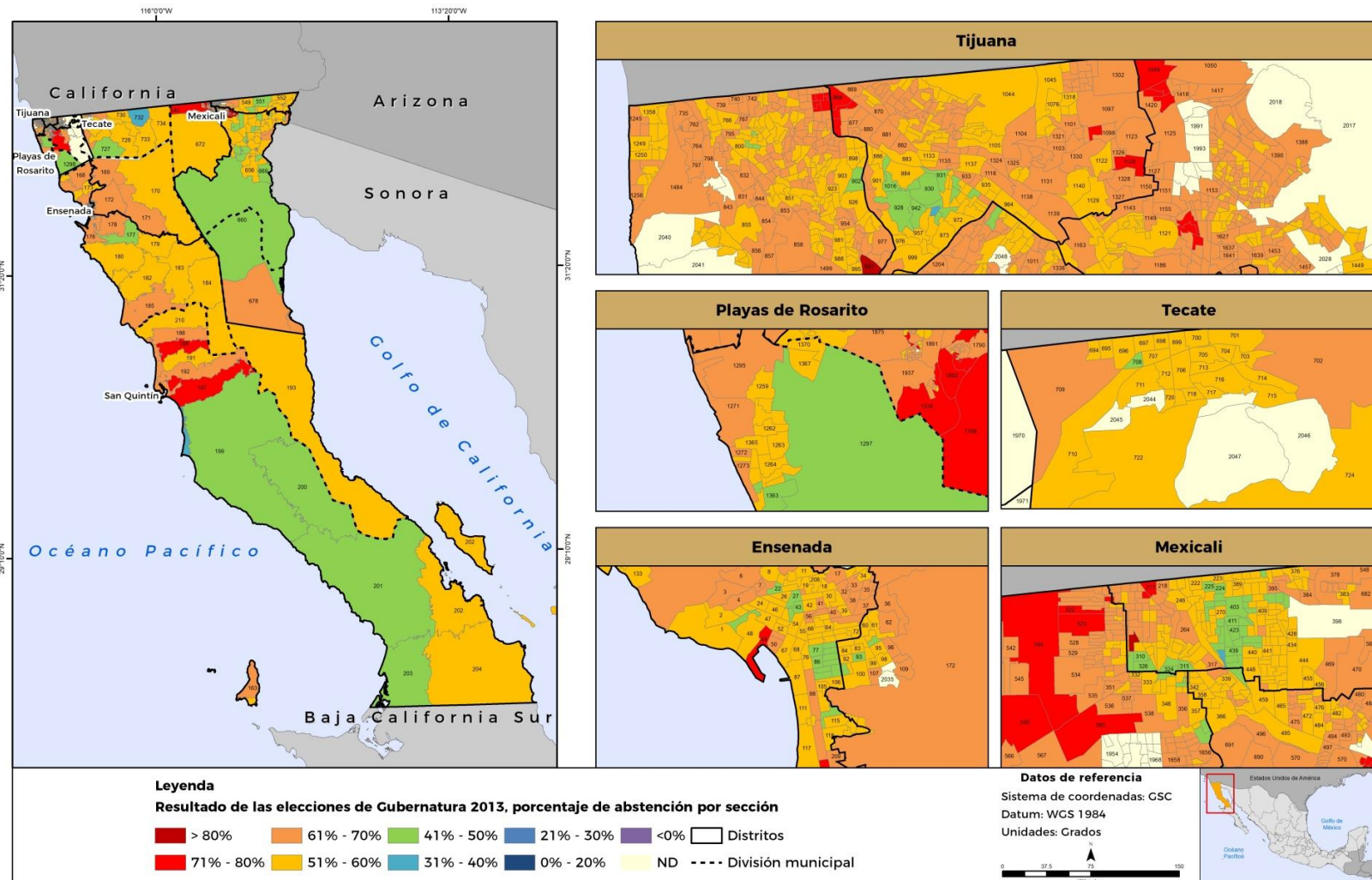
Fuente: Elaboración propia a partir de IEEBC, 2022

# Mapa H.5. Secciones con abstención mayor al 70% en las elecciones de Diputaciones Locales 2013



Fuente: Elaboración propia a partir de IEEBC, 2022

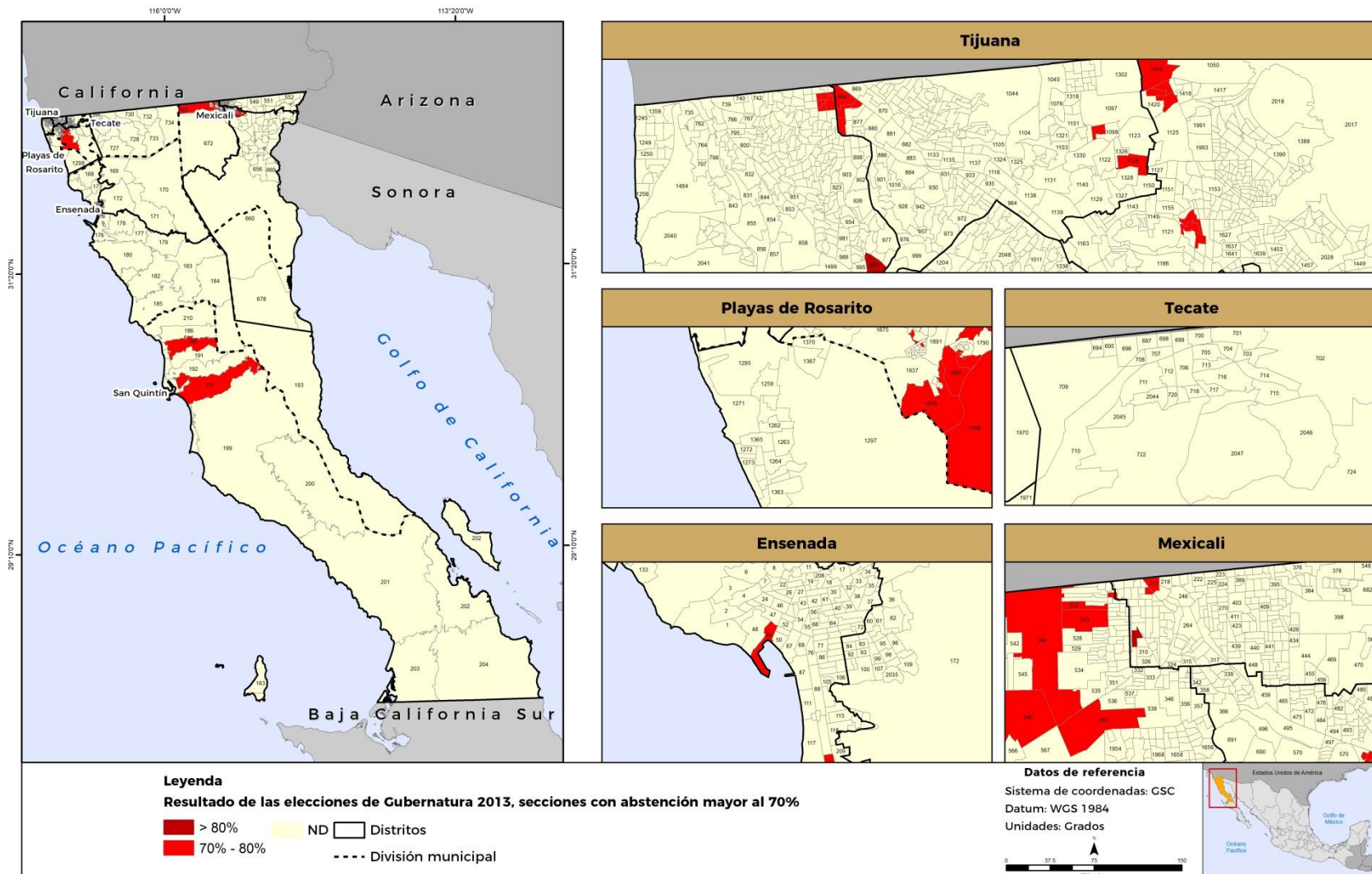
# Mapa H.6. Porcentaje de abstención por sección en las elecciones de las elecciones de Gobernatura 2013



Fuente: Elaboración propia a partir de IEEBC, 2022



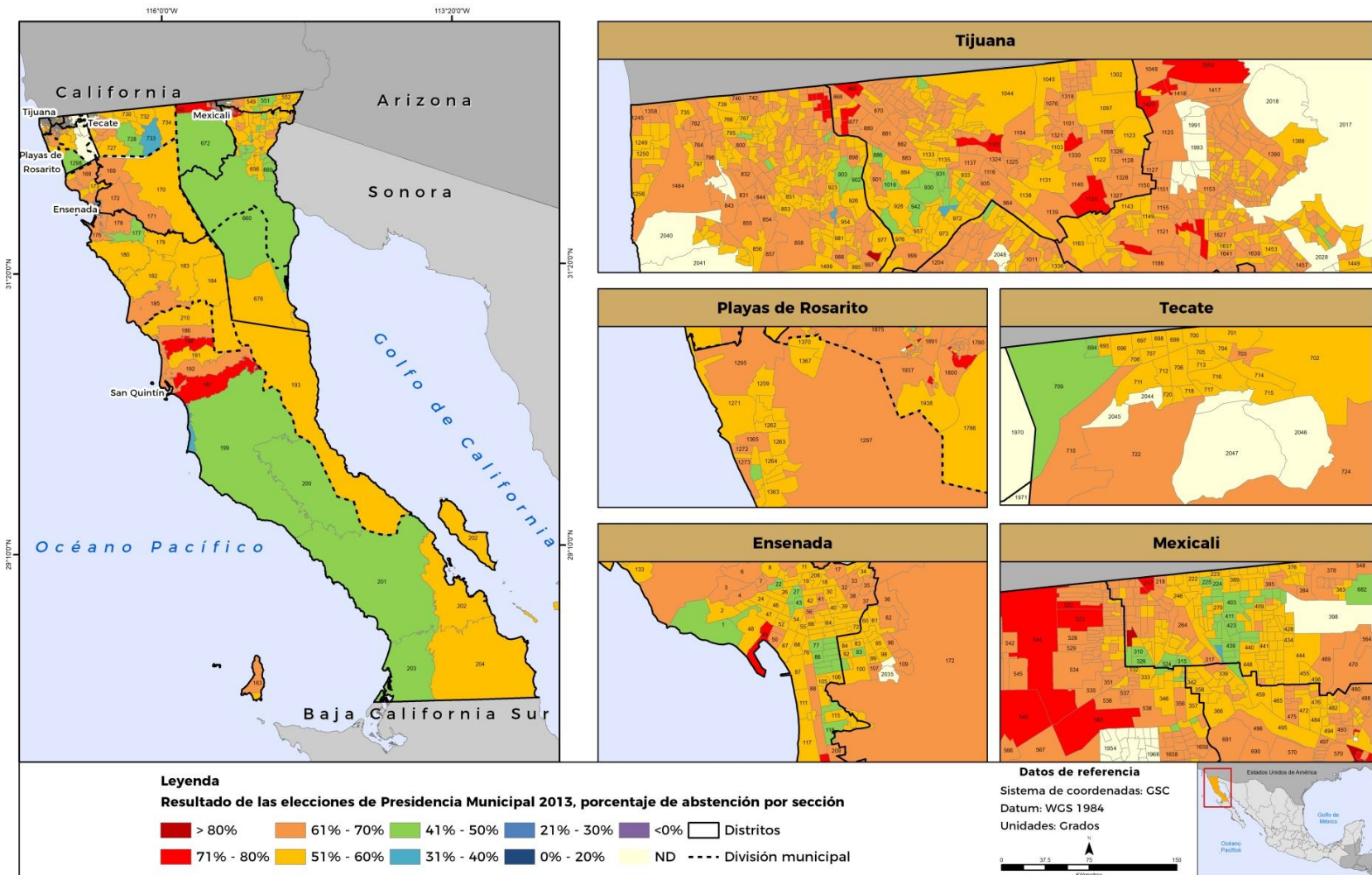
## Mapa H.7. Secciones con abstención mayor al 70% en las elecciones de Gobernatura 2013



Fuente: Elaboración propia a partir de IEEBC, 2022

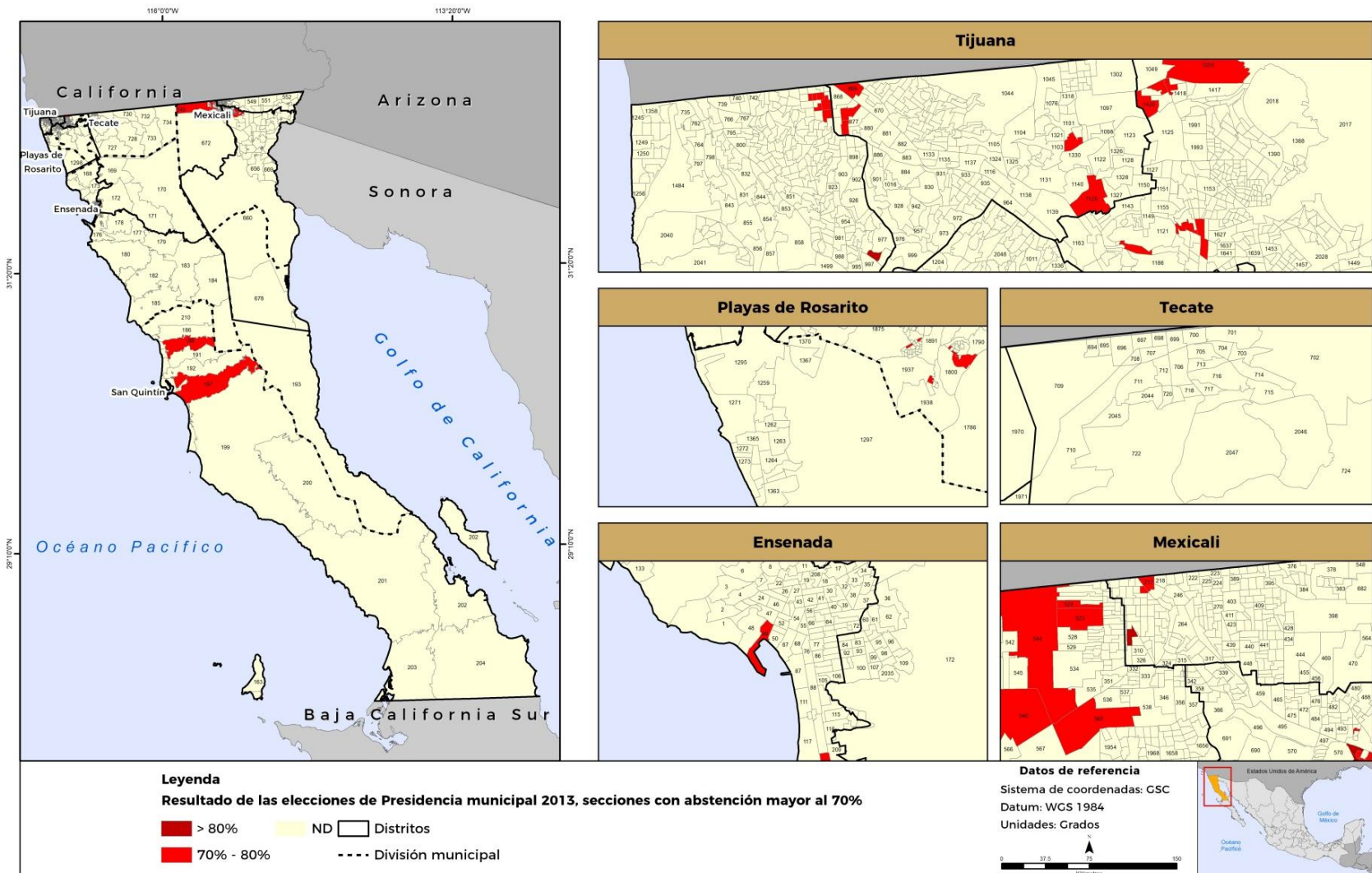


# Mapa H.8. Porcentaje de abstención por sección en las elecciones de Presidencia Municipal 2013



Fuente: Elaboración propia a partir de IEEBC, 2022

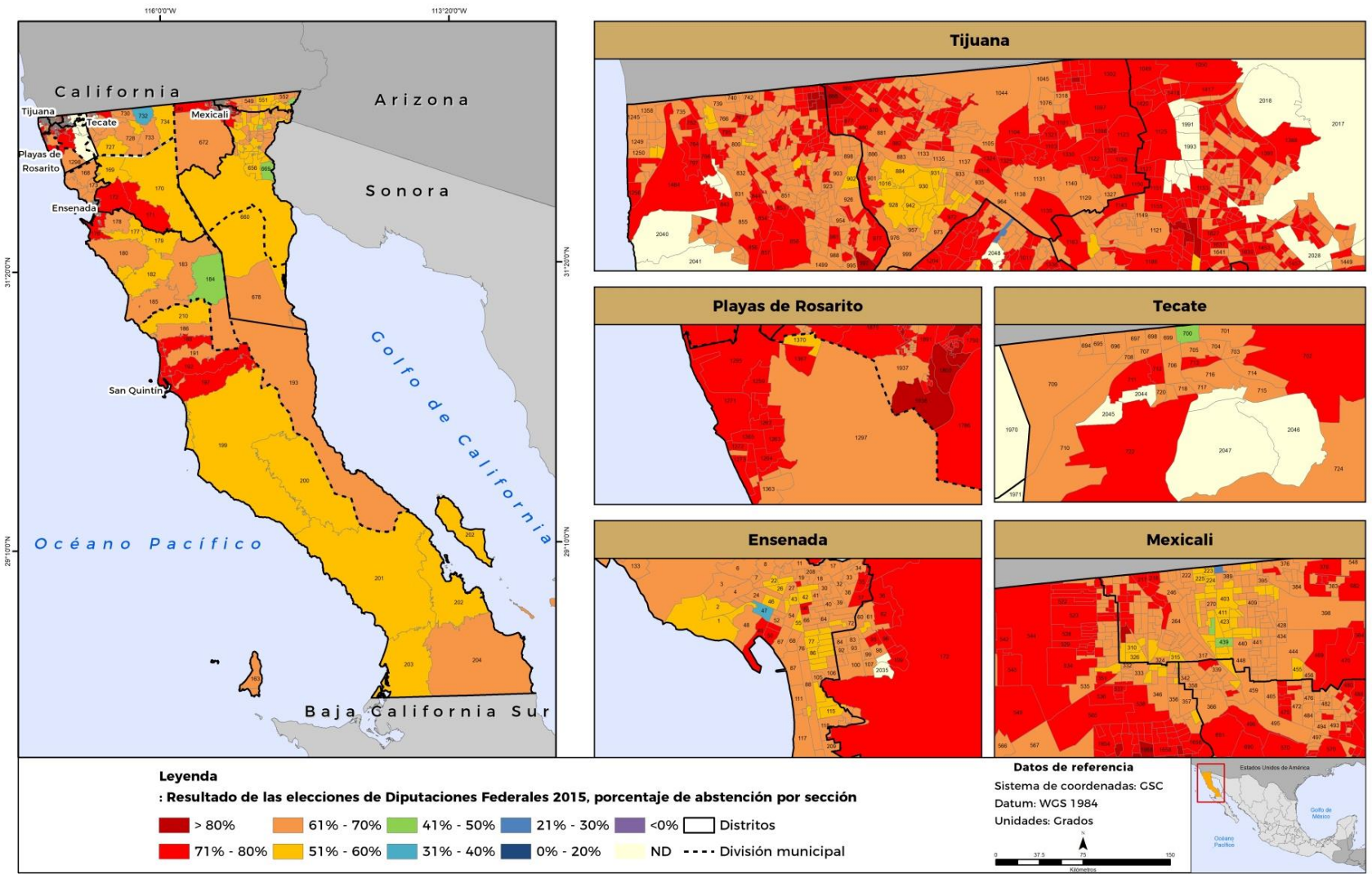
# Mapa H.9. Secciones con abstención mayor al 70% en las elecciones de Presidencia municipal 2013



Fuente: Elaboración propia a partir de IEEBC, 2022

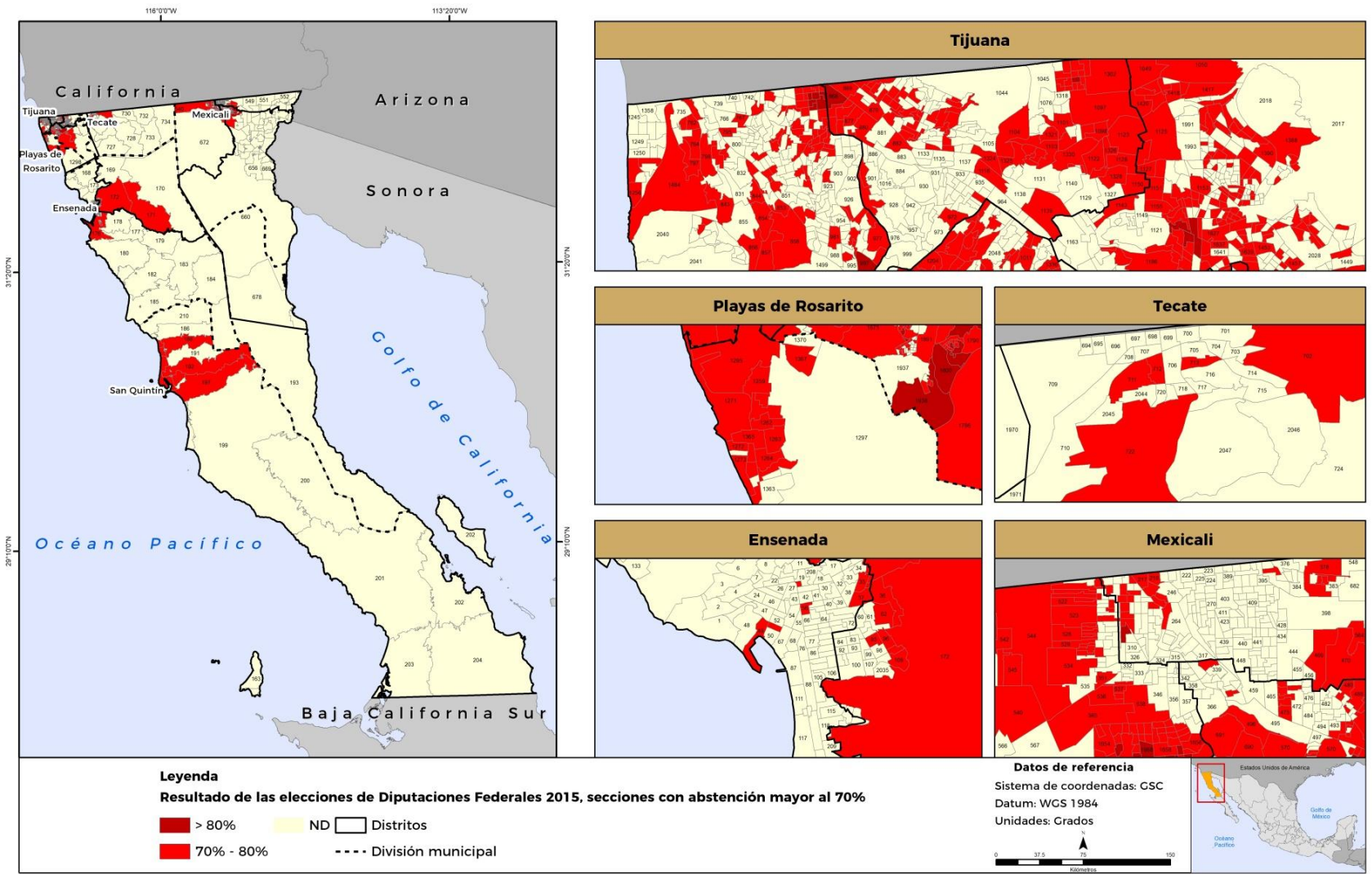


**Mapa H.10. Porcentaje de abstención por sección en las elecciones de Diputaciones Federales 2015**



Fuente: Elaboración propia a partir de INE, 2022

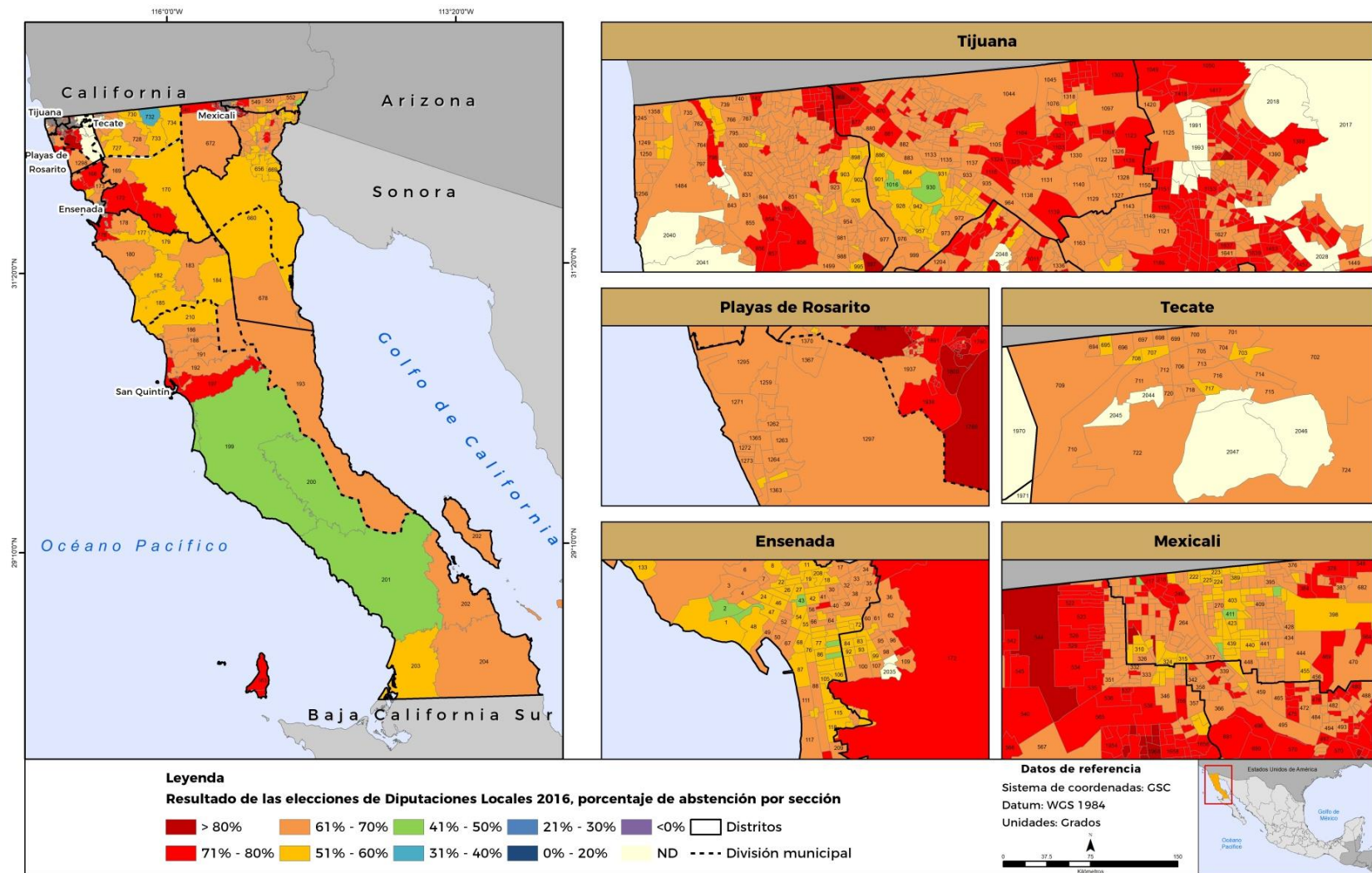
**Mapa H.II. Secciones con abstención mayor al 70% en las elecciones de Diputaciones Federales 2015**



Fuente: Elaboración propia a partir de INE, 2022

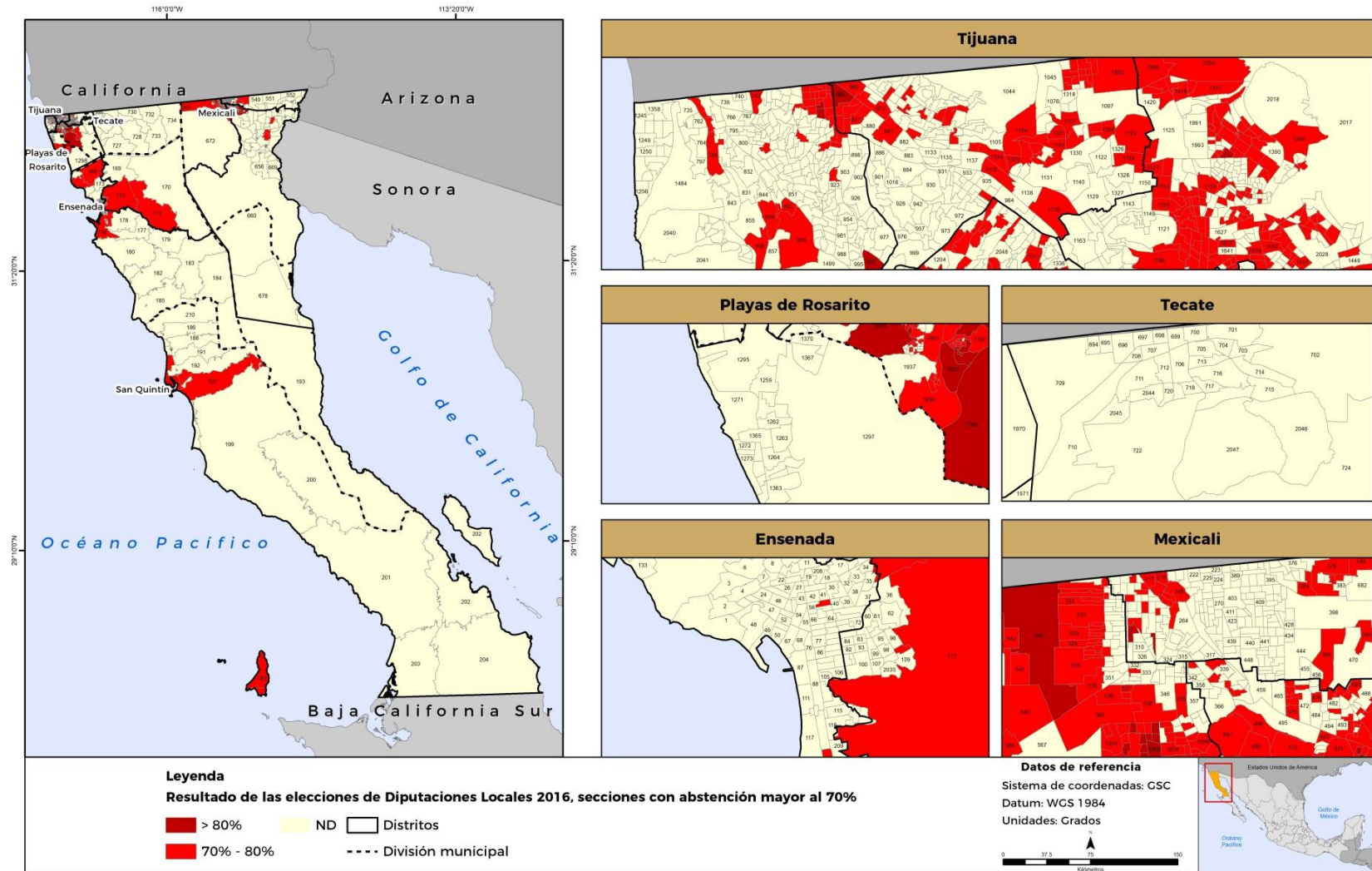


**Mapa H.12. Porcentaje de abstención por sección en las elecciones de Diputaciones Locales 2016**



Fuente: Elaboración propia a partir de IEEBC, 2022

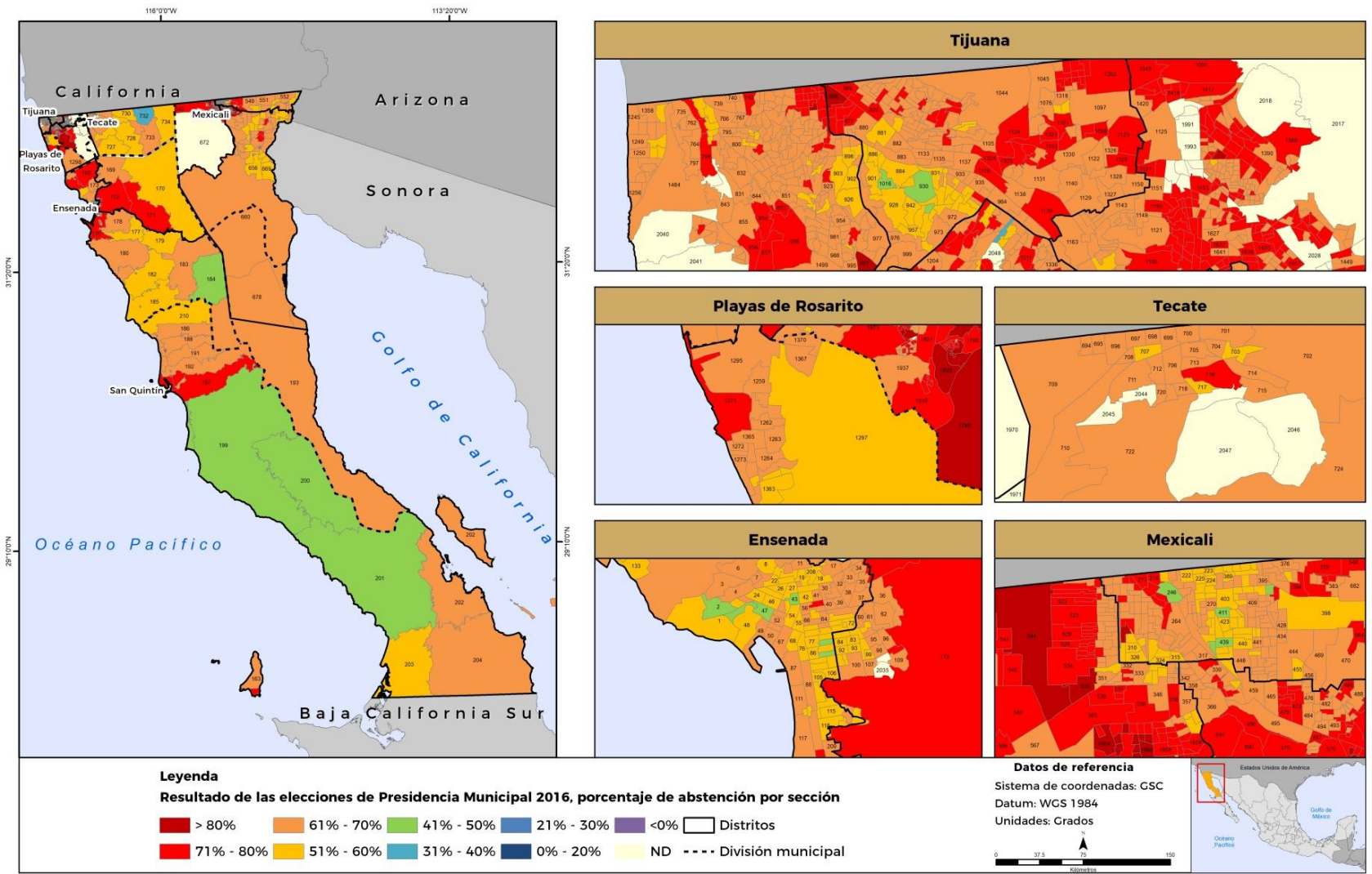
# Mapa H.13 Secciones con abstención mayor al 70% en las elecciones de Diputaciones Locales 2016



Fuente: Elaboración propia a partir de IEEBC, 2022

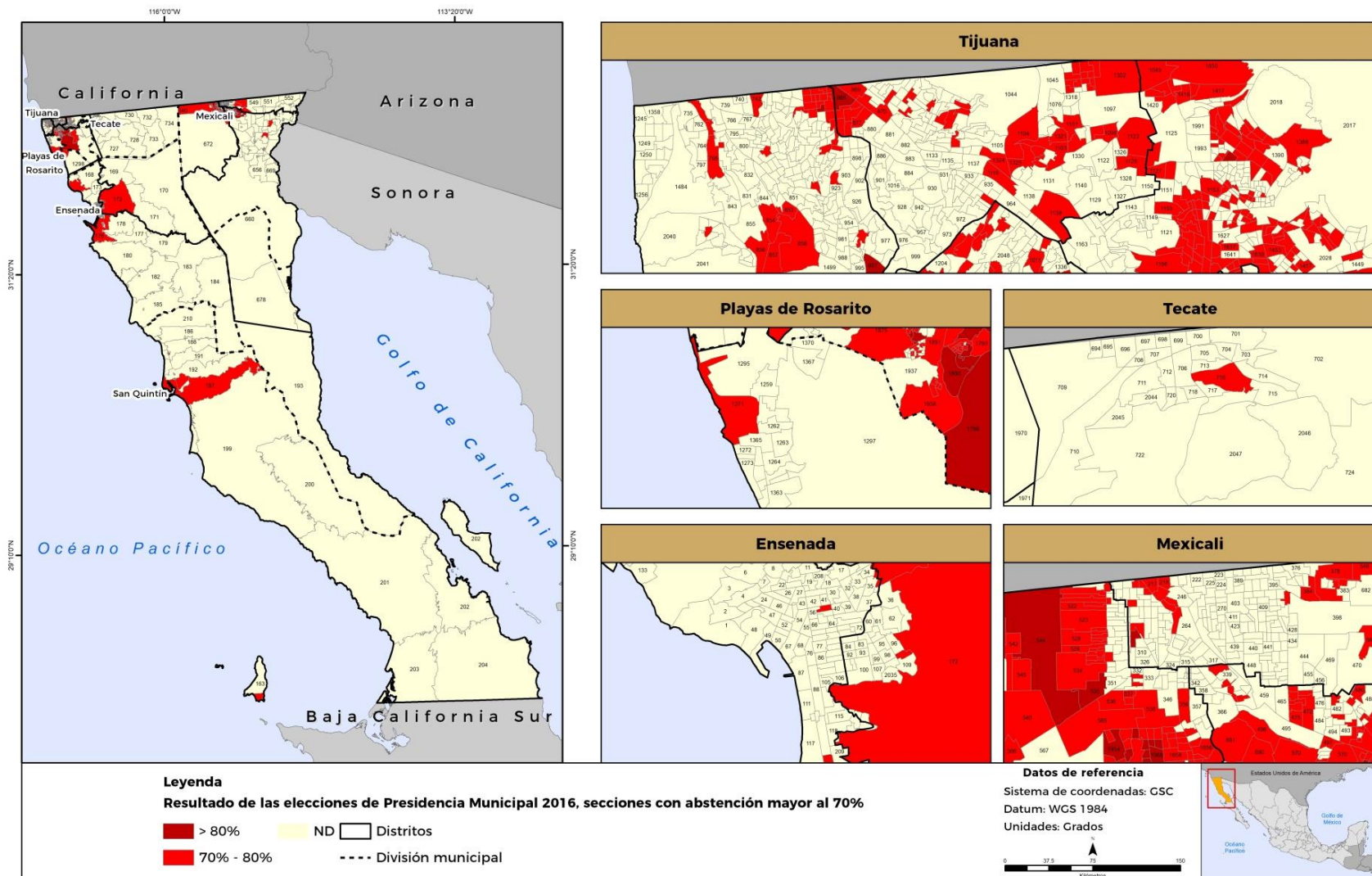


**Mapa H.14. Porcentaje de abstención por sección en las elecciones de Presidencia Municipal 2016**



Fuente: Elaboración propia a partir de IEEBC, 2022

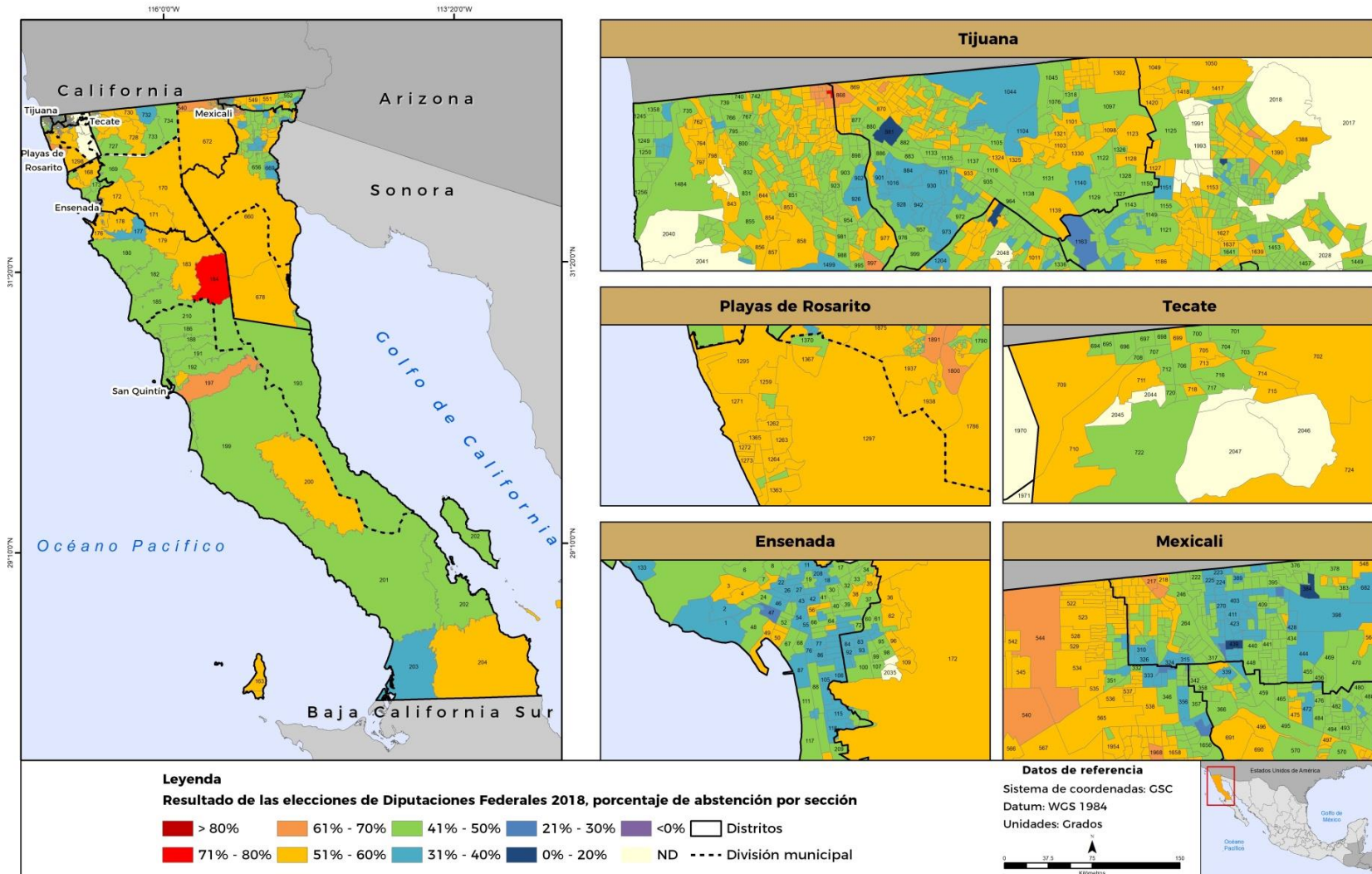
**Mapa H.15. Secciones con abstención mayor al 70% en las elecciones de Presidencia Municipal 2016**



Fuente: Elaboración propia a partir de IEEBC, 2022

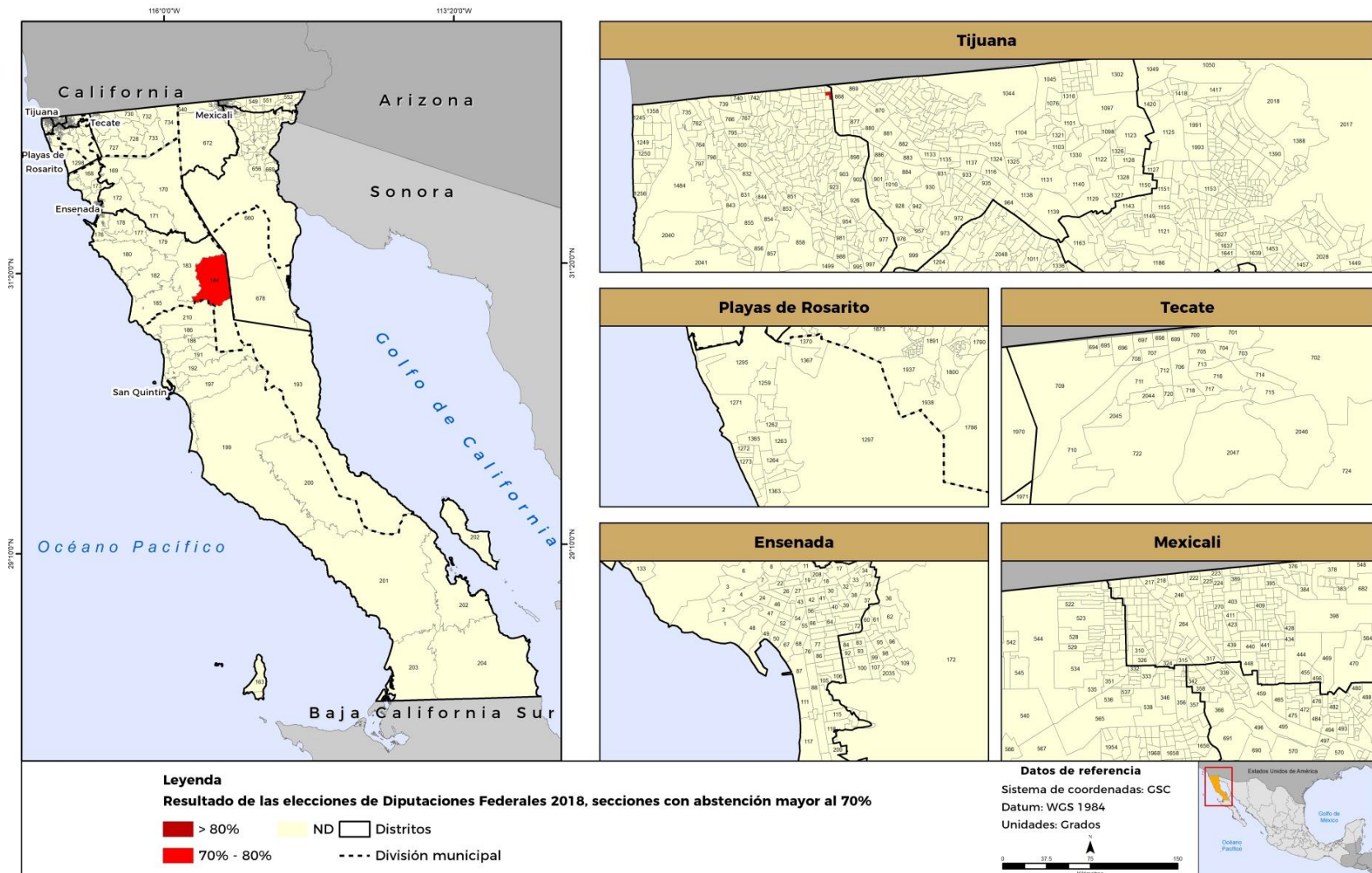


**Mapa H.16. Porcentaje de abstención por sección en las elecciones de Diputaciones Federales 2018**



Fuente: Elaboración propia a partir de INE, 2022

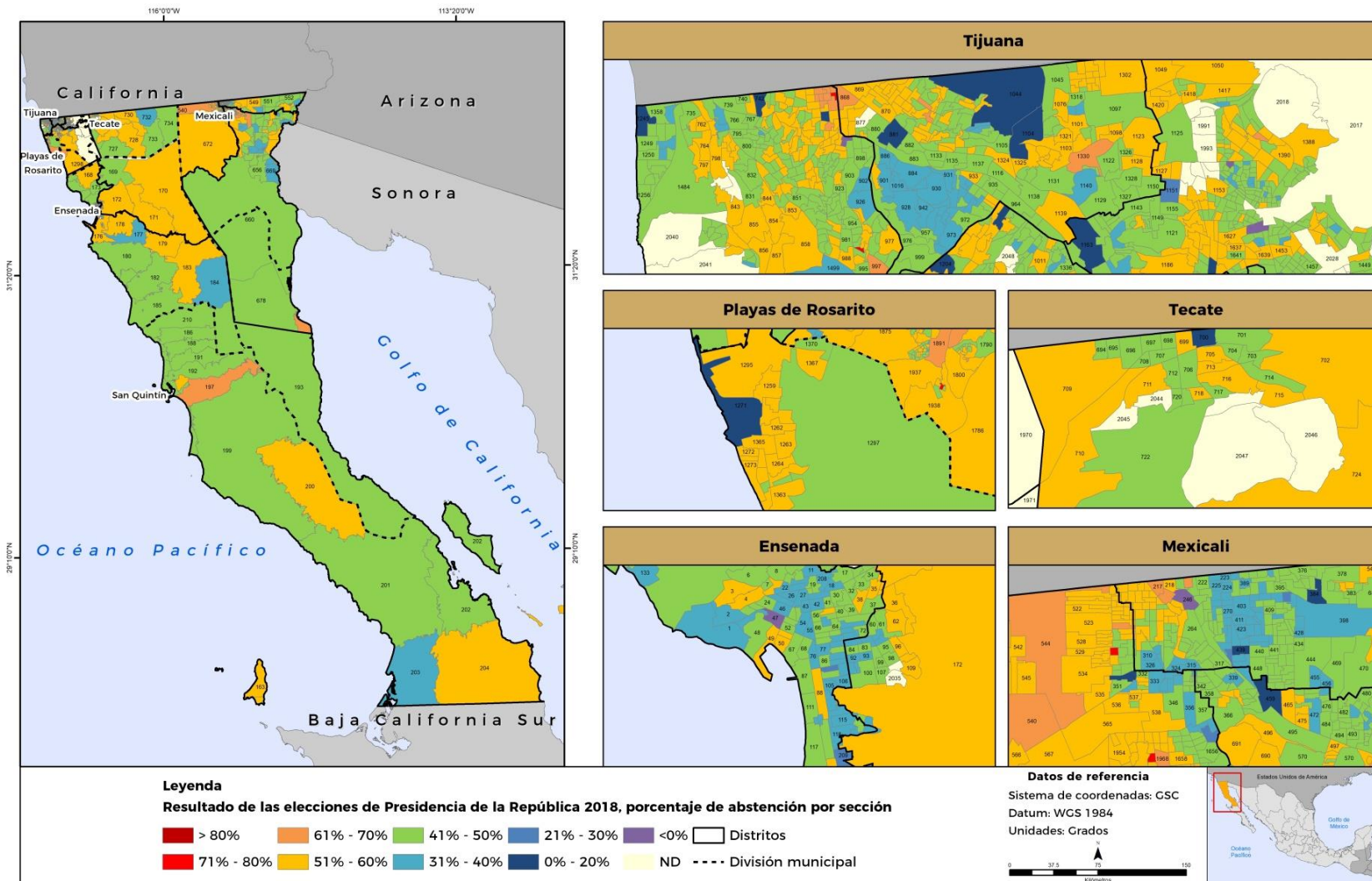
# Mapa H.17. Secciones con abstención mayor al 70% en las elecciones de Diputaciones Federales 2018



Fuente: Elaboración propia a partir de INE, 2022



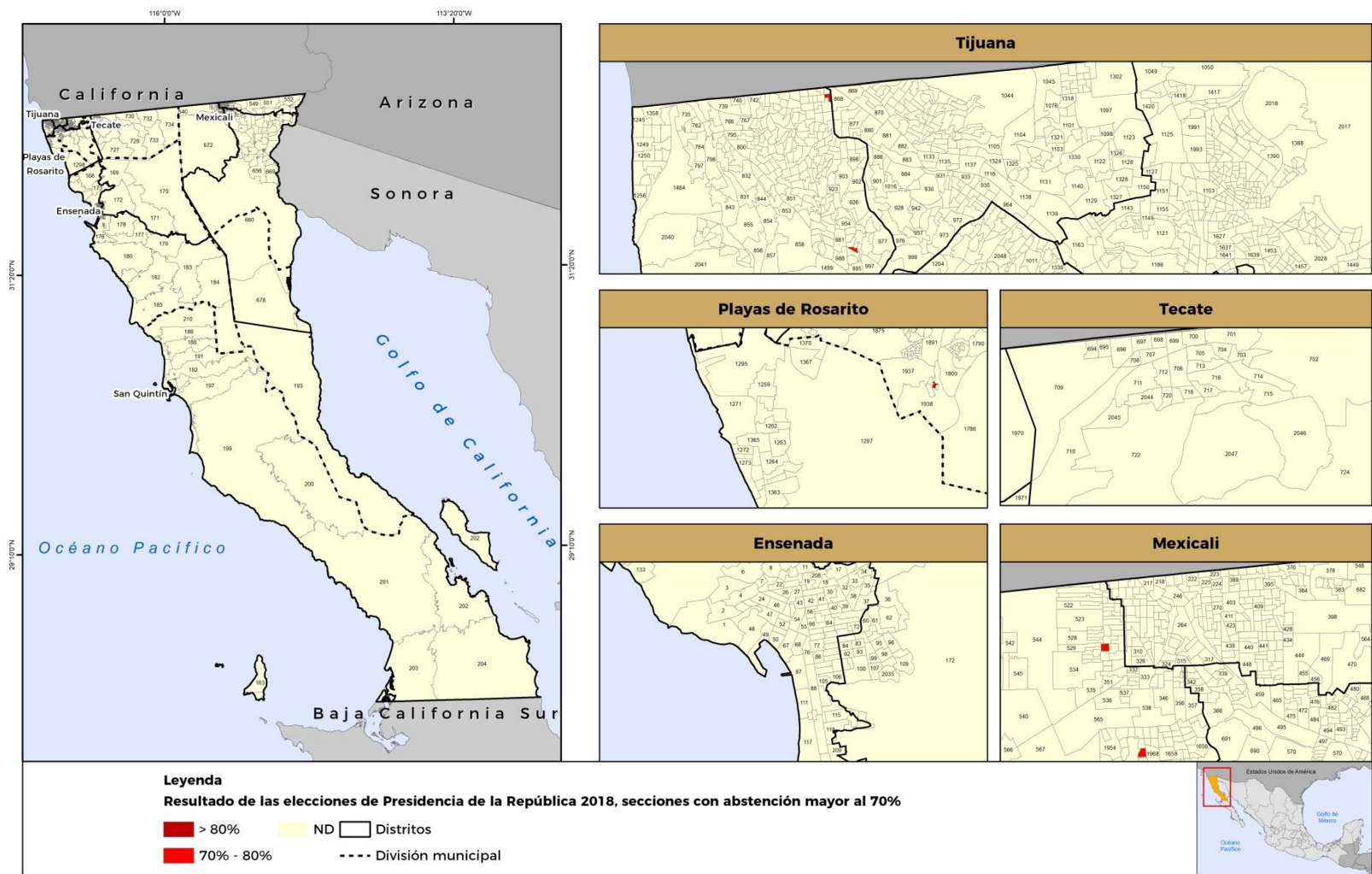
**Mapa H.18. Porcentaje de abstención por sección en las elecciones de Presidencia de la República 2018**



Fuente: Elaboración propia a partir de INE, 2022

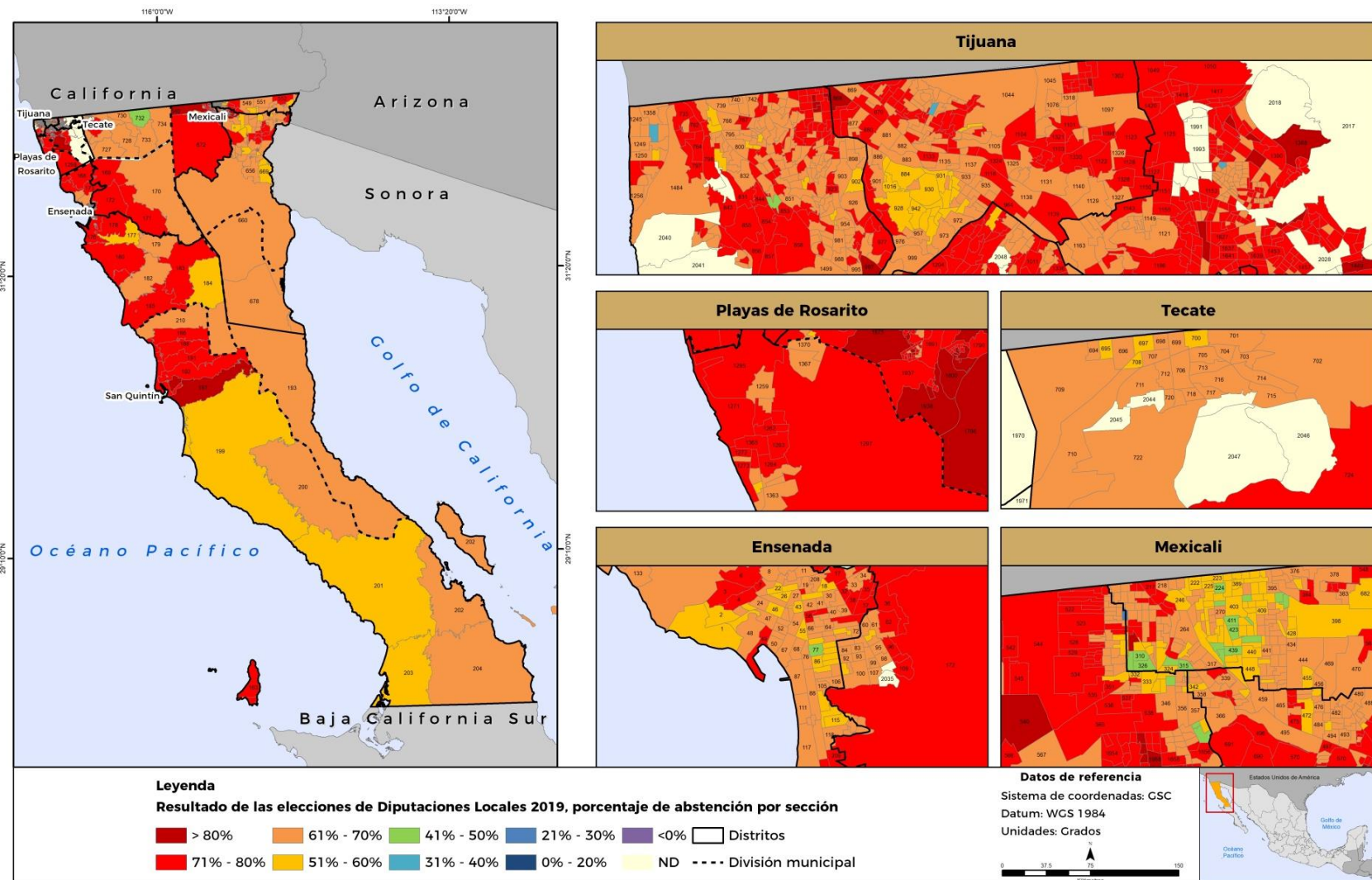


# Mapa H.19. Secciones con abstención mayor al 70% en las elecciones de Presidencia de la República 2018



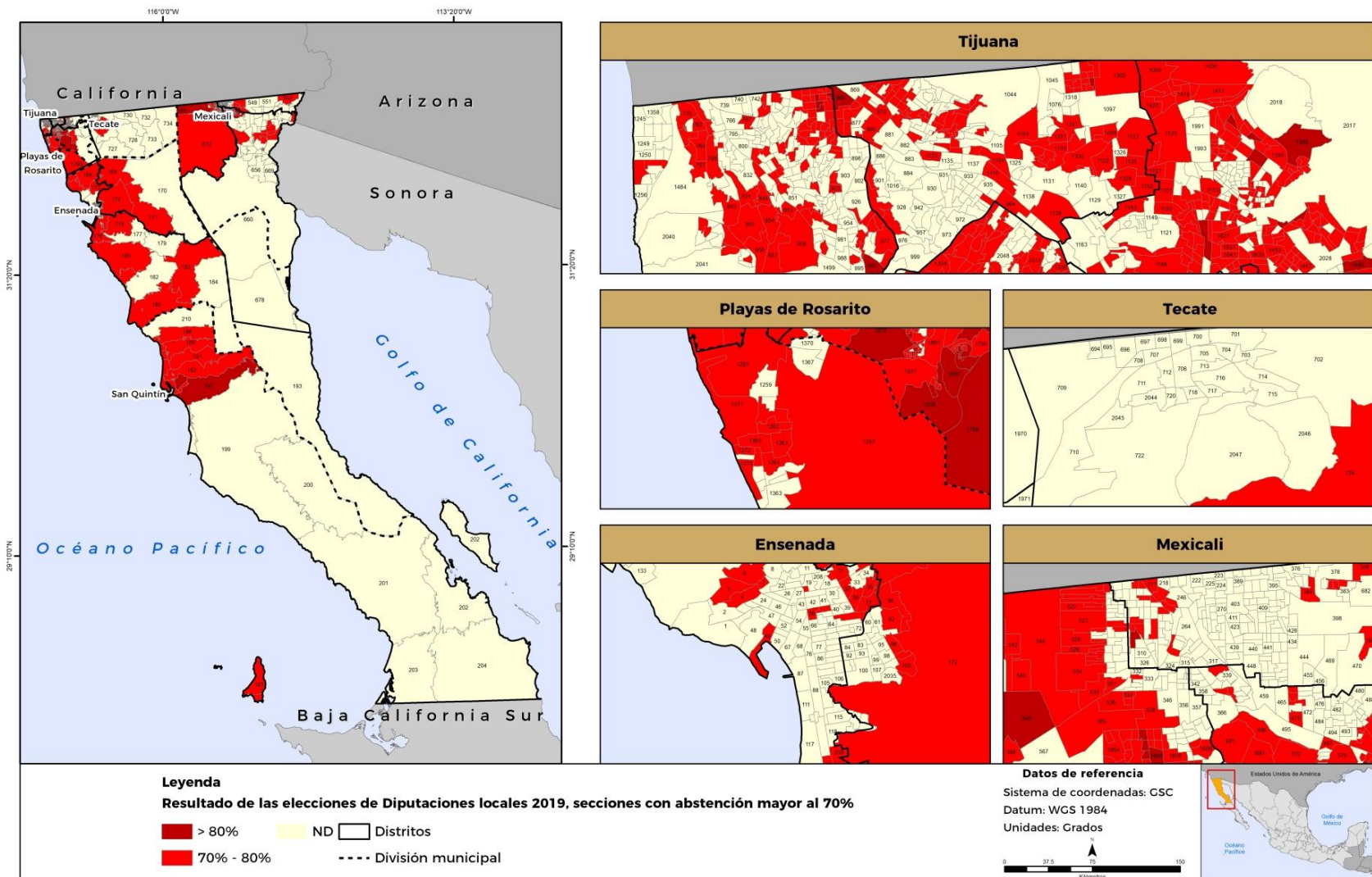
Fuente: Elaboración propia a partir de INE, 2022

**Mapa H.20. Porcentaje de abstención por sección en las elecciones de Diputaciones Locales 2019**



Fuente: Elaboración propia a partir de IEEBC, 2022

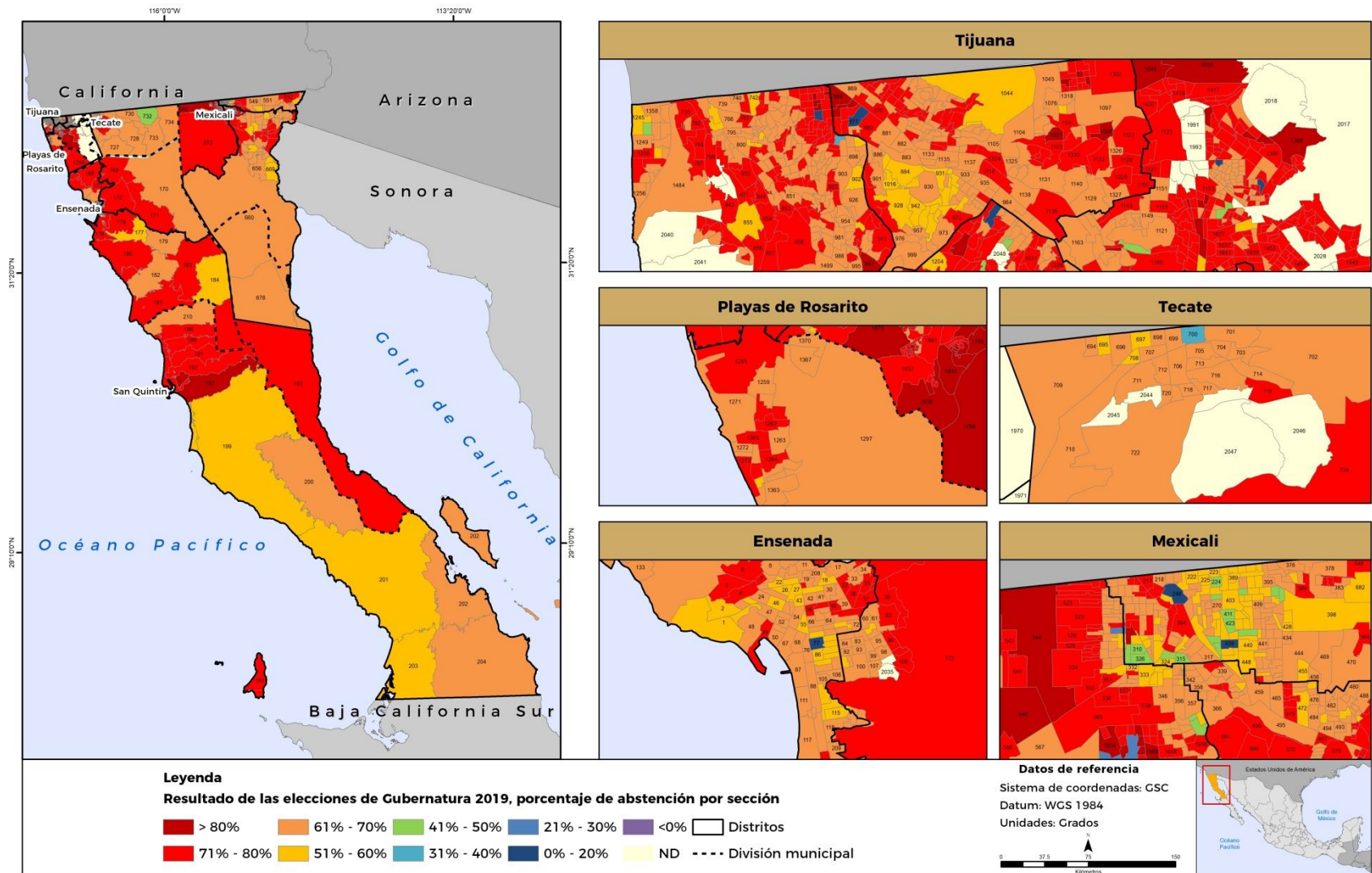
**Mapa H.21. Secciones con abstención mayor al 70% en las elecciones de Diputaciones locales 2019**



Fuente: Elaboración propia a partir de IEEBC, 2022

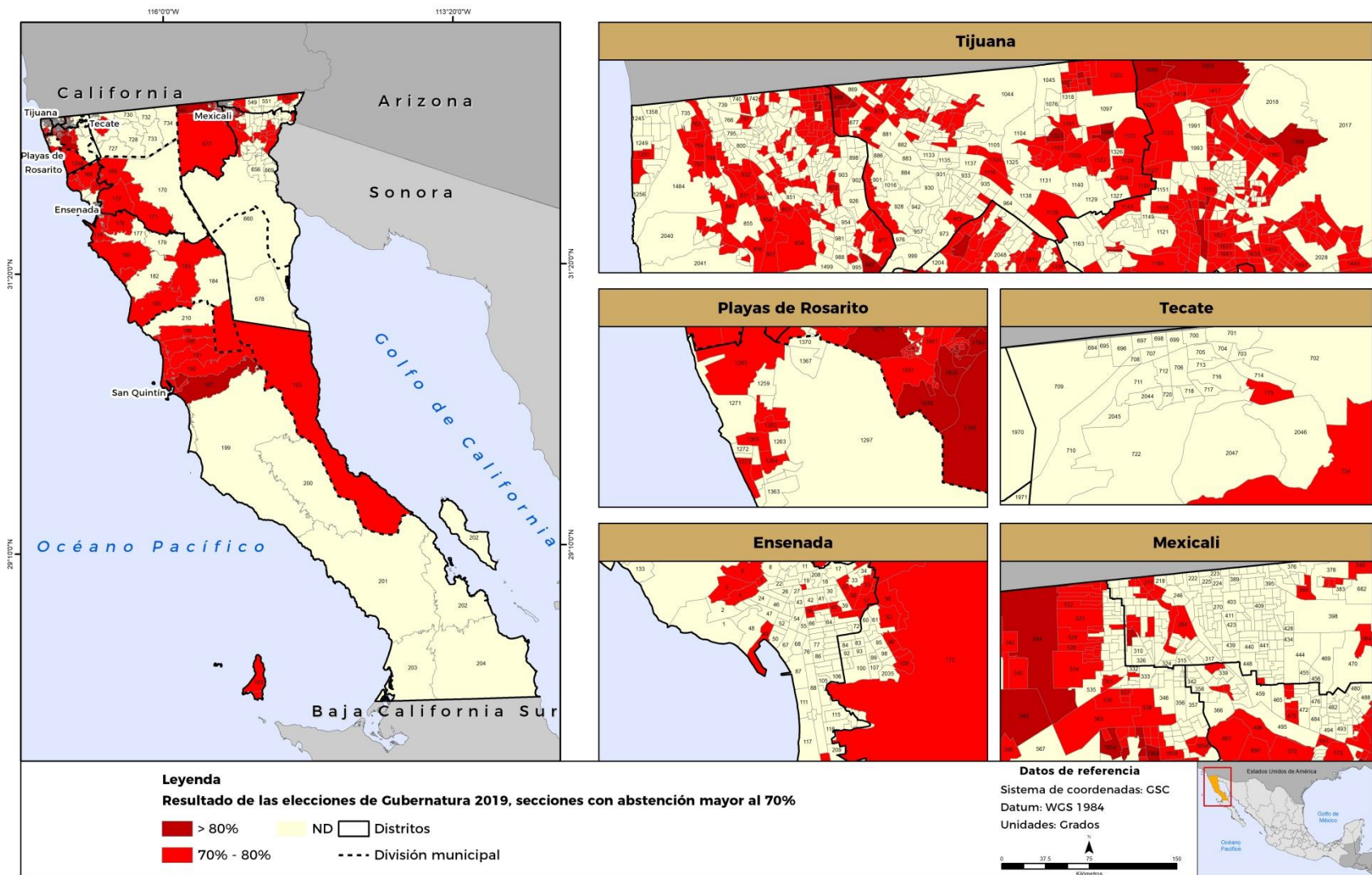


Mapa H.22. Porcentaje de abstención por sección en las elecciones de Gobernatura 2019



Fuente: Elaboración propia a partir de IEEBC, 2022

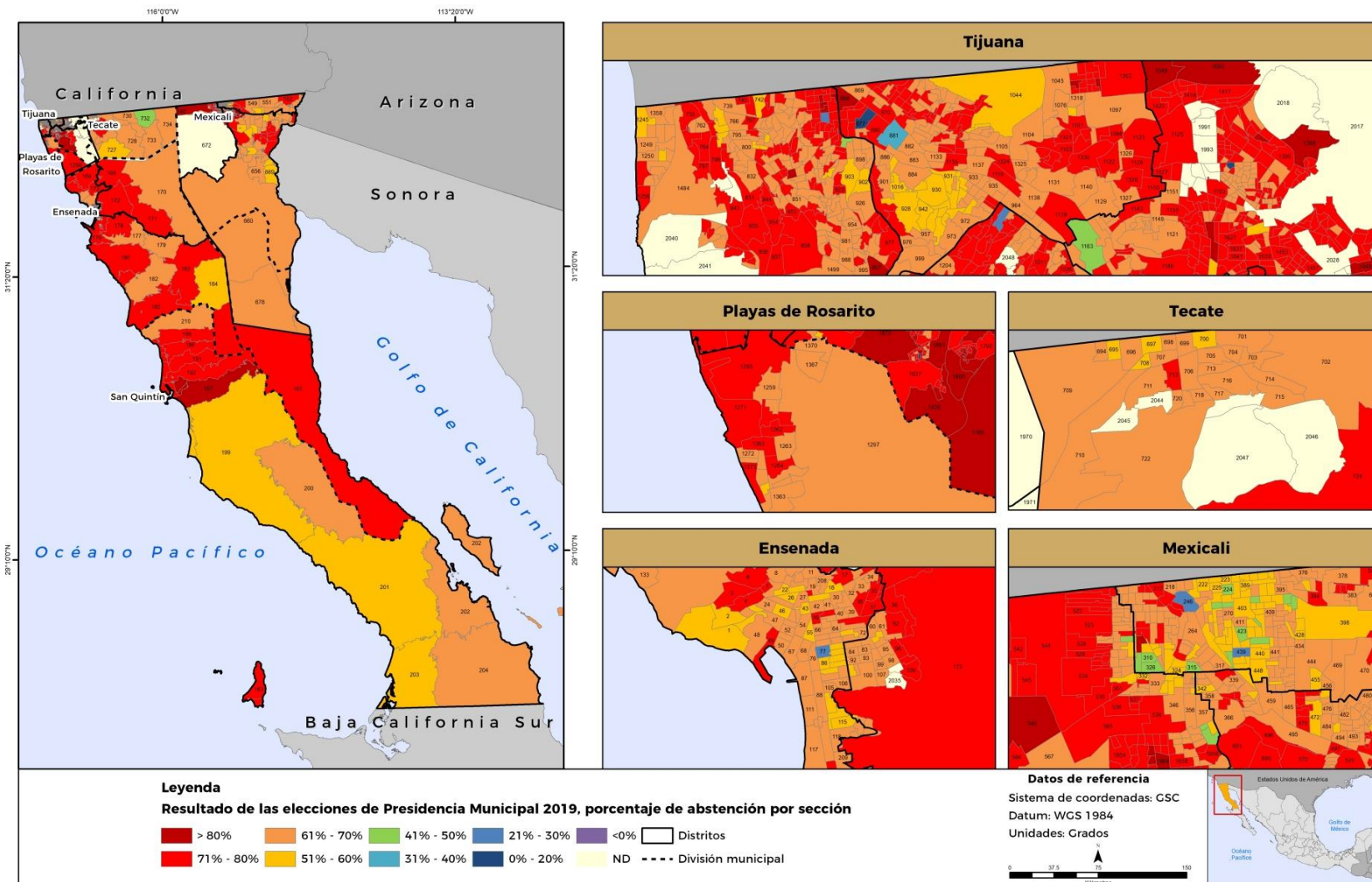
**Mapa H.23. Secciones con abstención mayor al 70% en las elecciones de Gubernatura 2019**



Fuente: Elaboración propia a partir de IEEBC, 2022



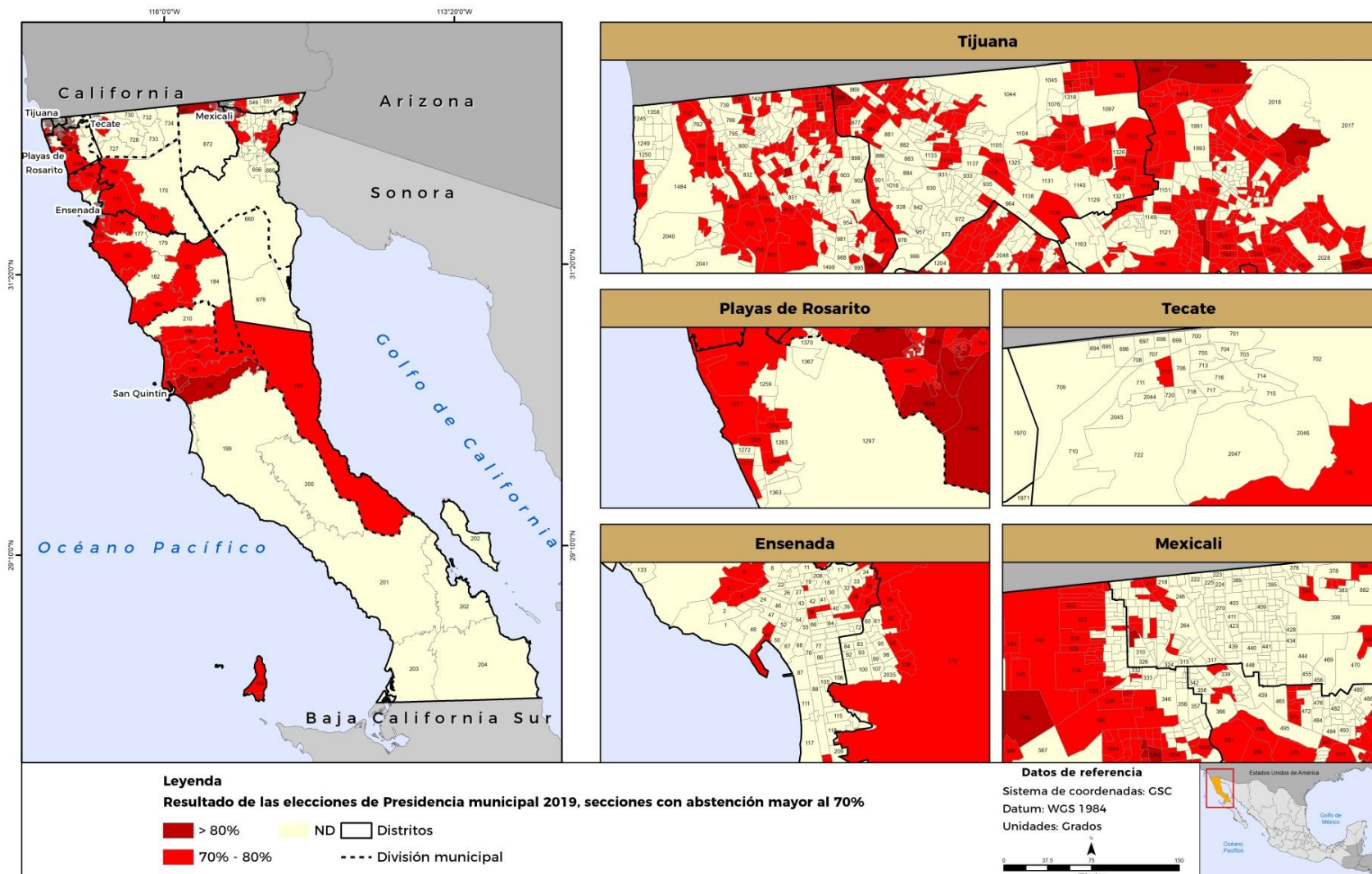
**Mapa H.24. Porcentaje de abstención por sección en las elecciones de Presidencia Municipal 2019**



Fuente: Elaboración propia a partir de IEEBC, 2022

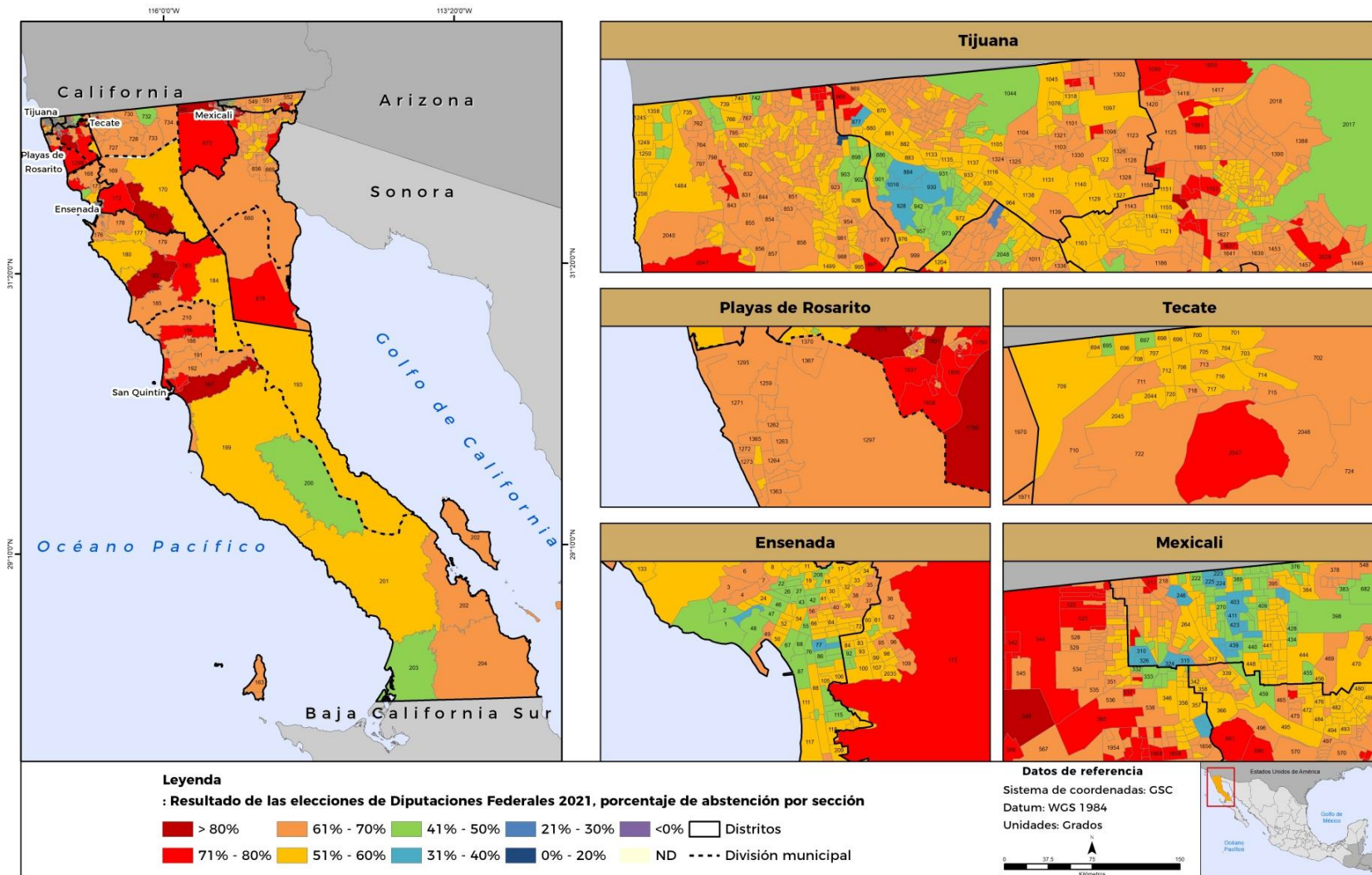


**Mapa H.25. Secciones con abstención mayor al 70% en las elecciones de Presidencia municipal 2019**



Fuente: Elaboración propia a partir de IEEBC, 2022

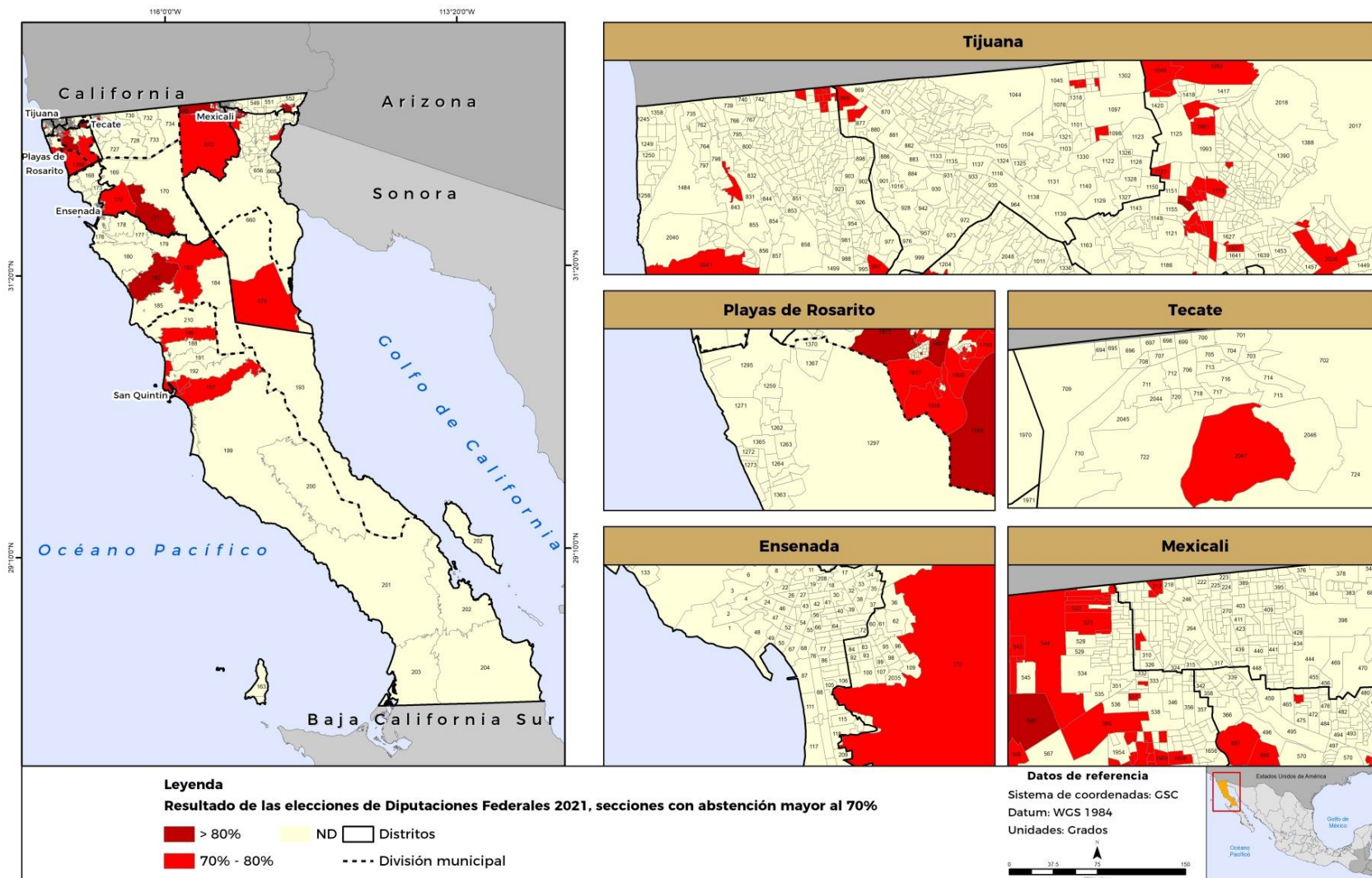
**Mapa H.26. Porcentaje de abstención por sección en las elecciones de Diputaciones Federales 2021**



Fuente: Elaboración propia a partir de INE, 2022



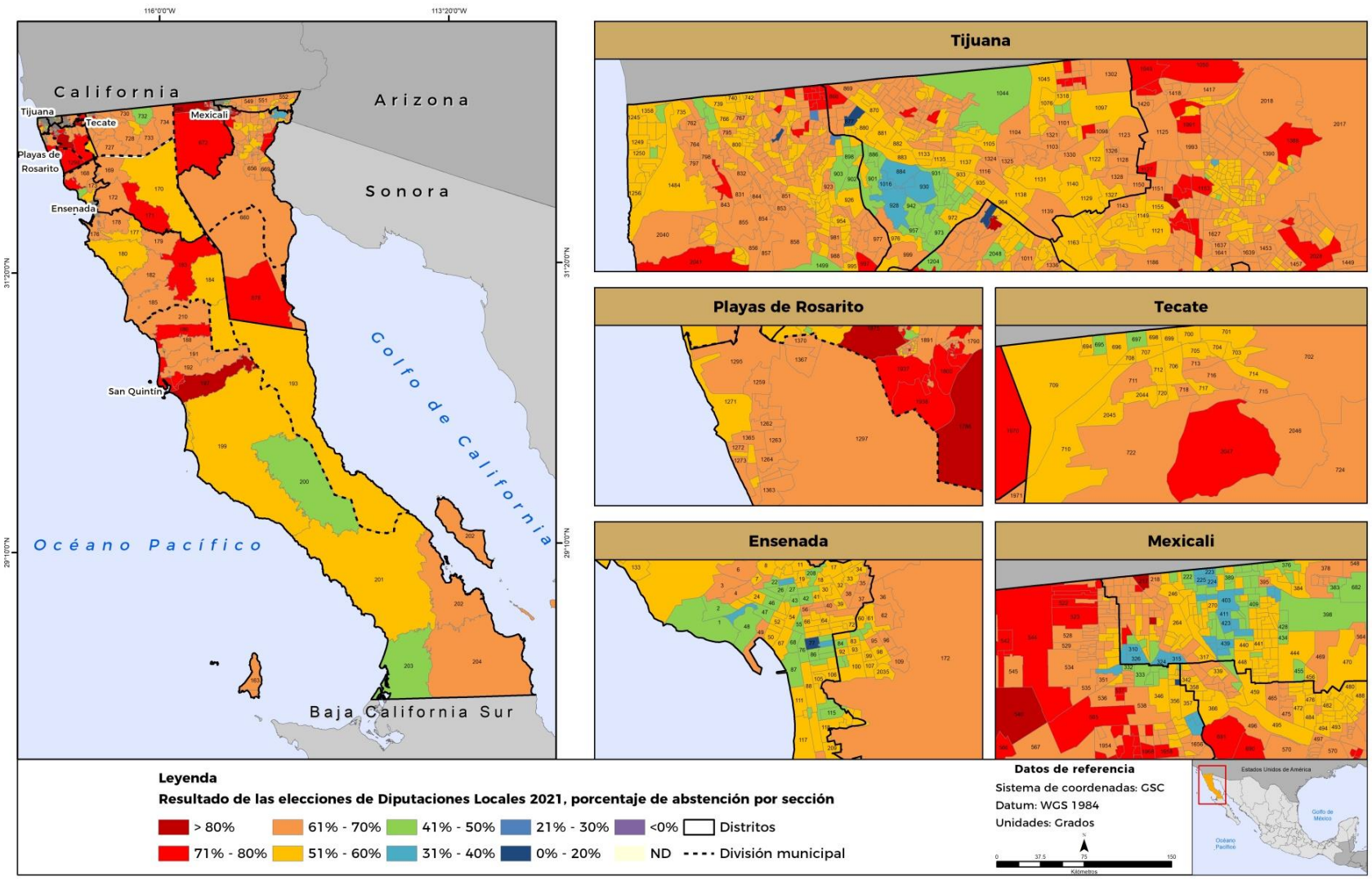
**Mapa H.27. Secciones con abstención mayor al 70% en las elecciones de Diputaciones Federales 2021**



Fuente: Elaboración propia a partir de INE, 2022

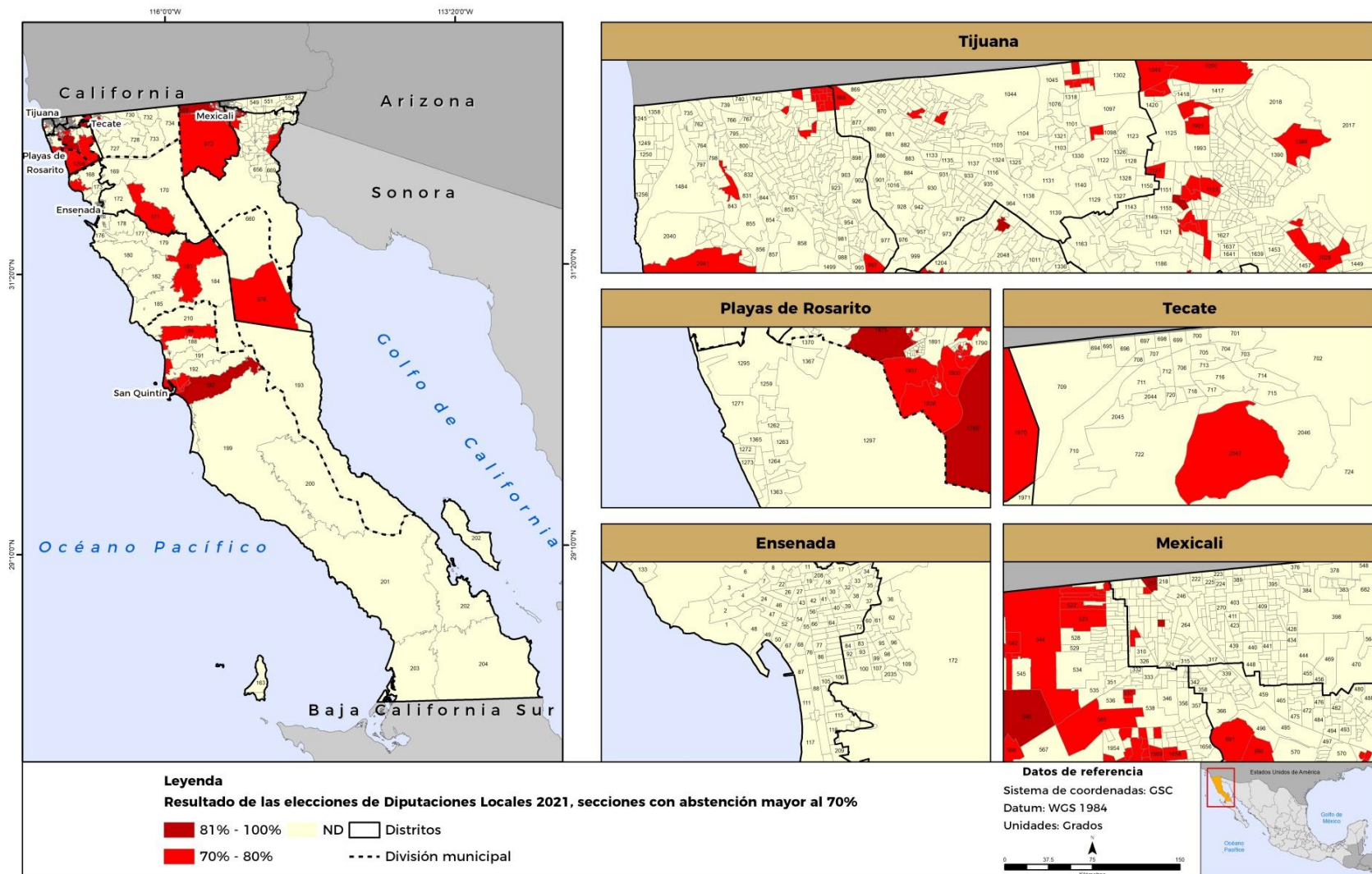


**Mapa H.28. Porcentaje de abstención por sección en las elecciones de Diputaciones Locales 2021**



Fuente: Elaboración propia a partir de IEEBC, 2022

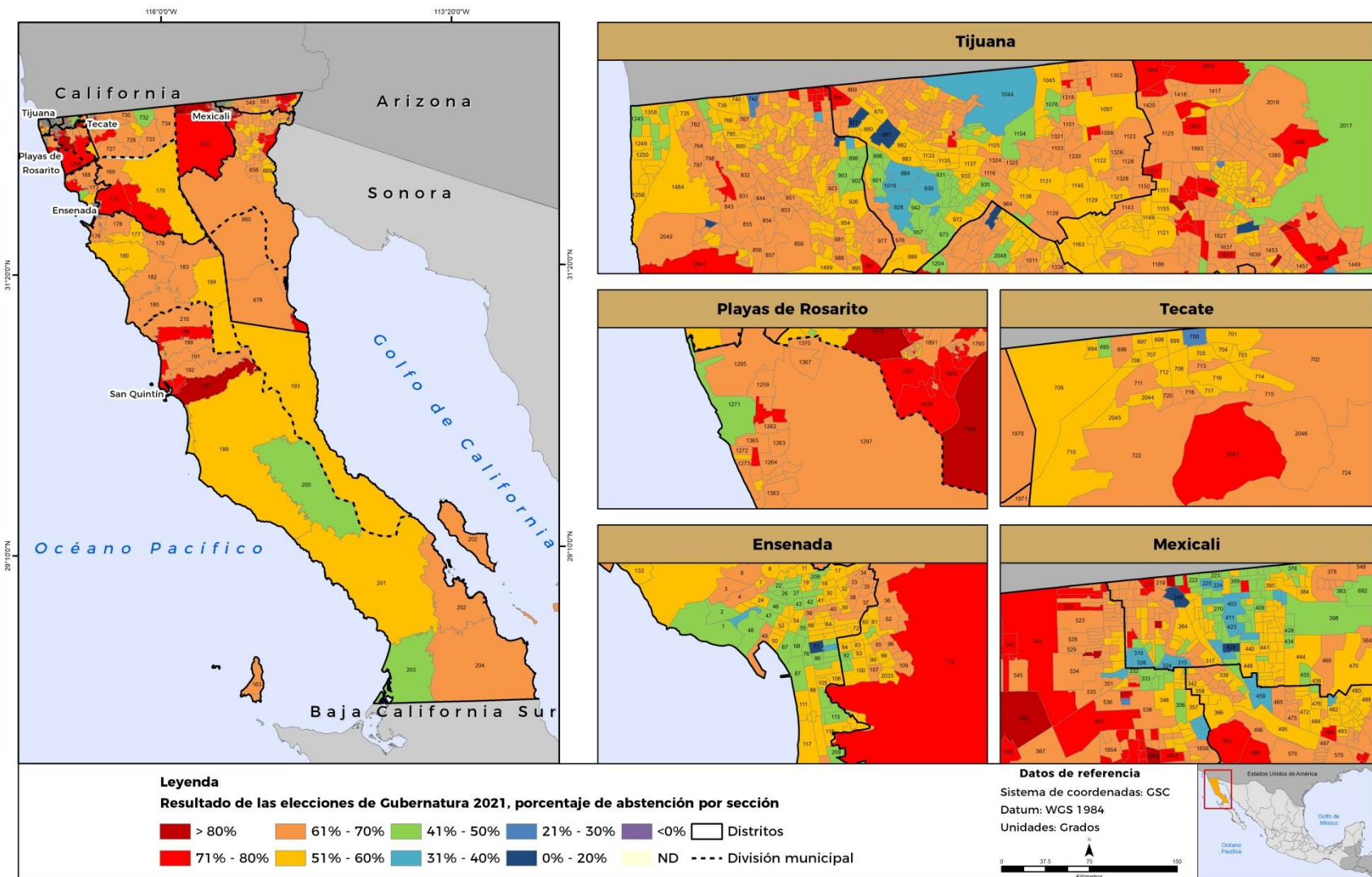
**Mapa H.29. Secciones con abstención mayor al 70% en las elecciones de Diputaciones Locales 2021**



Fuente: Elaboración propia a partir de IEEBC, 2022



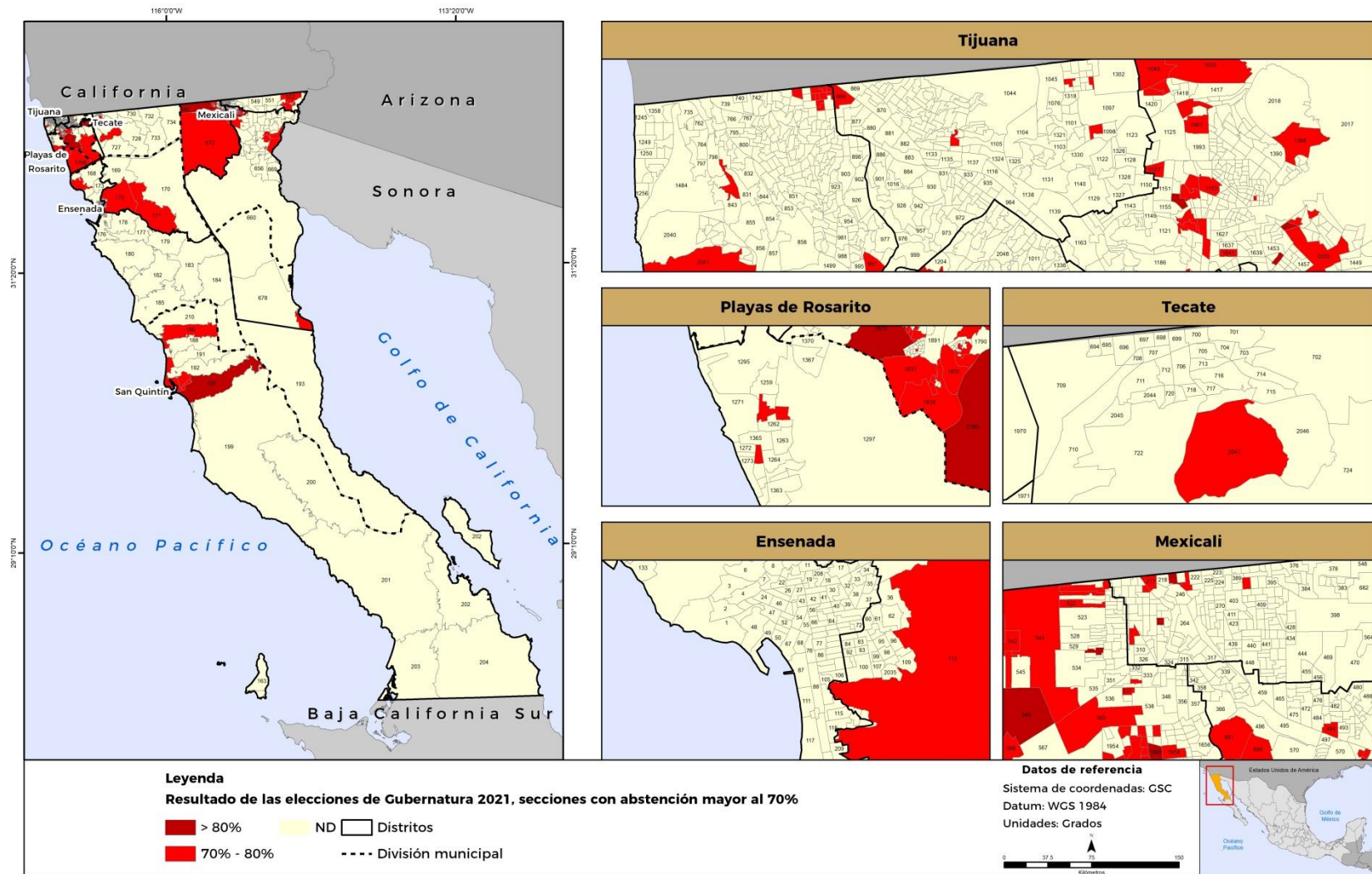
**Mapa H.30. Porcentaje de abstención por sección en las elecciones de Gobernatura 2021**



Fuente: Elaboración propia a partir de IEEBC, 2022

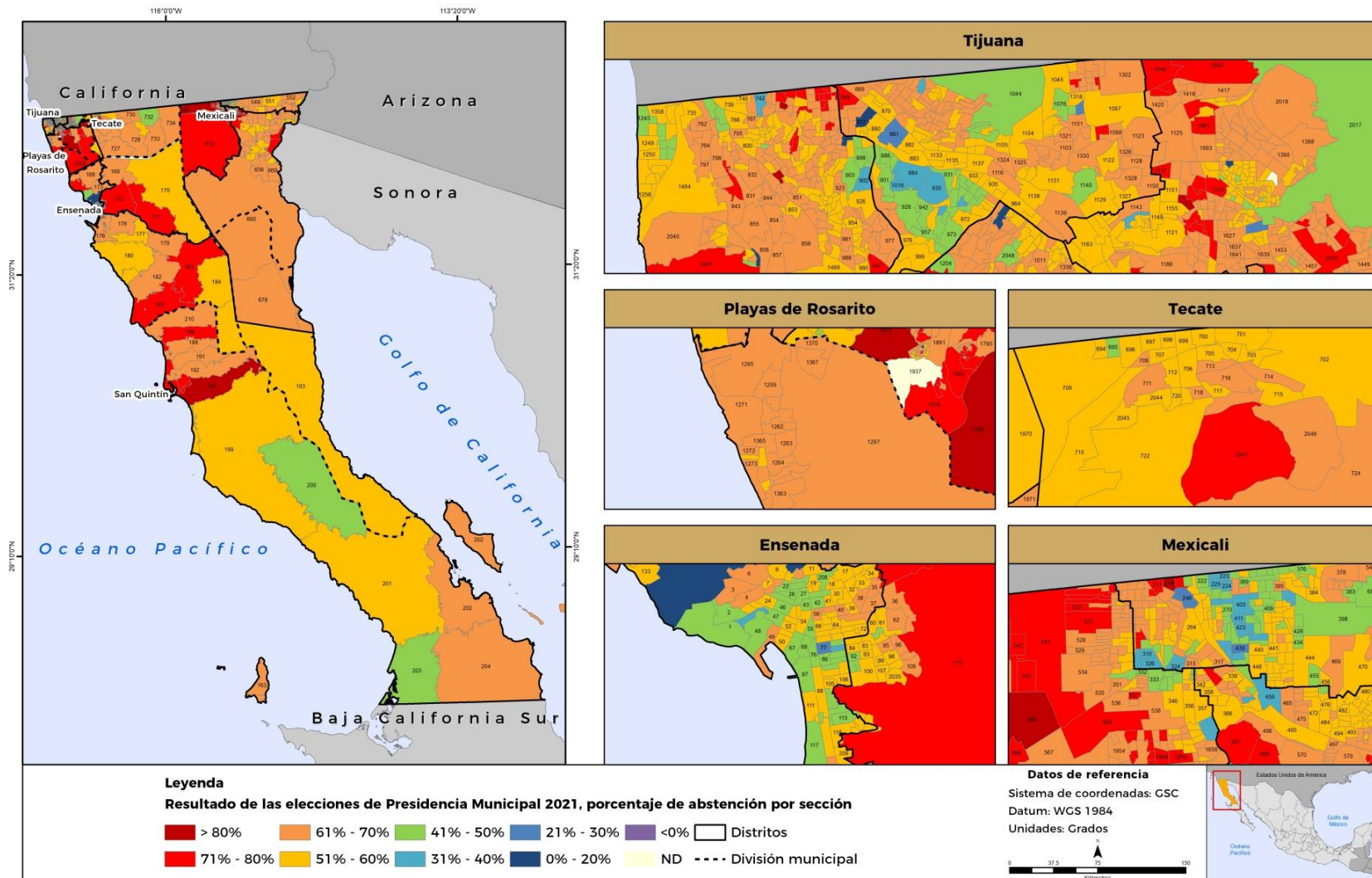


**Mapa H.31. Secciones con abstención mayor al 70% en las elecciones de Gobernatura 2021**



Fuente: Elaboración propia a partir de IEEBC, 2022

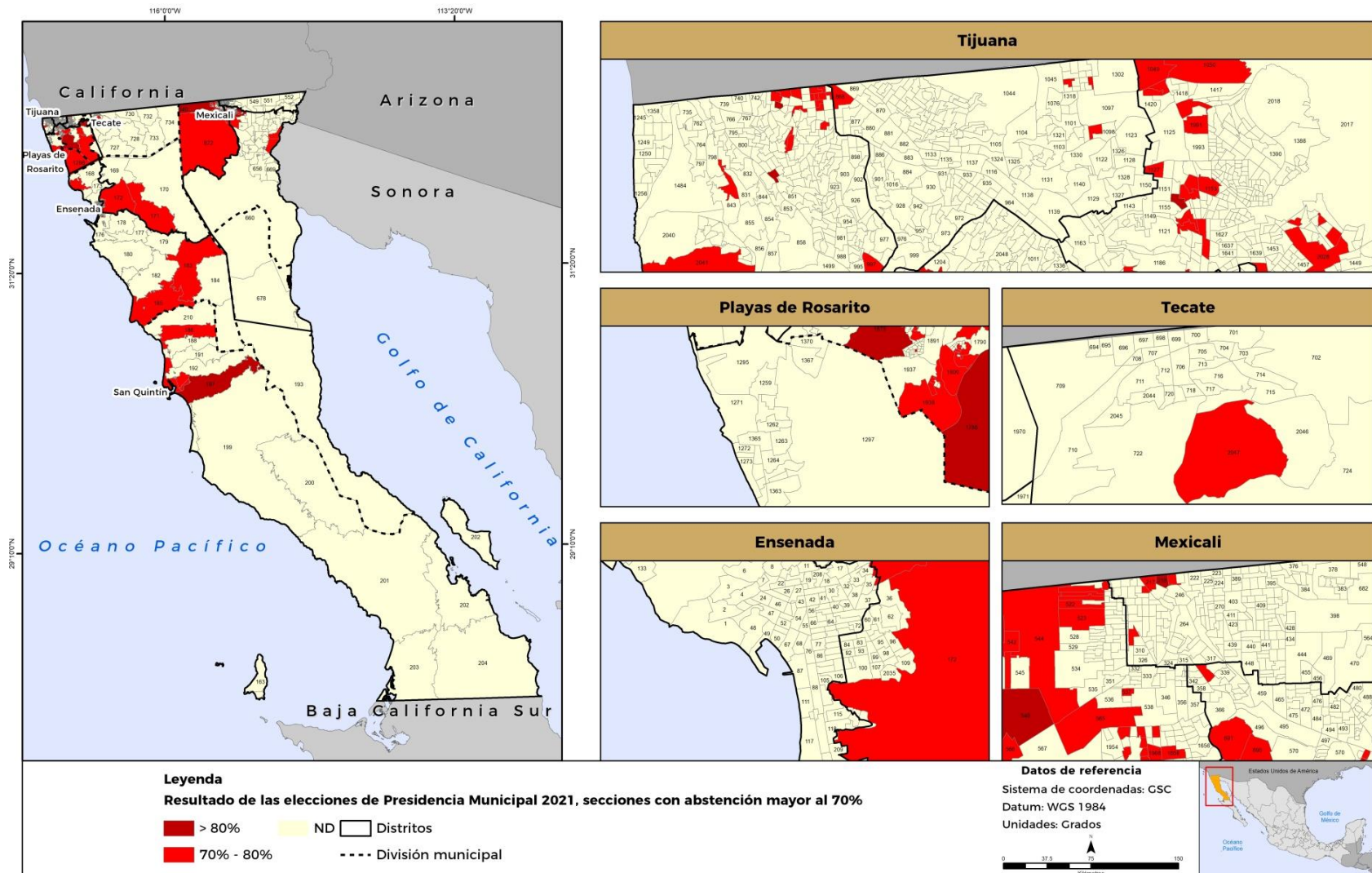
**Mapa H.32. Porcentaje de abstención por sección en las elecciones de Presidencia Municipal 2021**



Fuente: Elaboración propia a partir de IEEBC, 2022



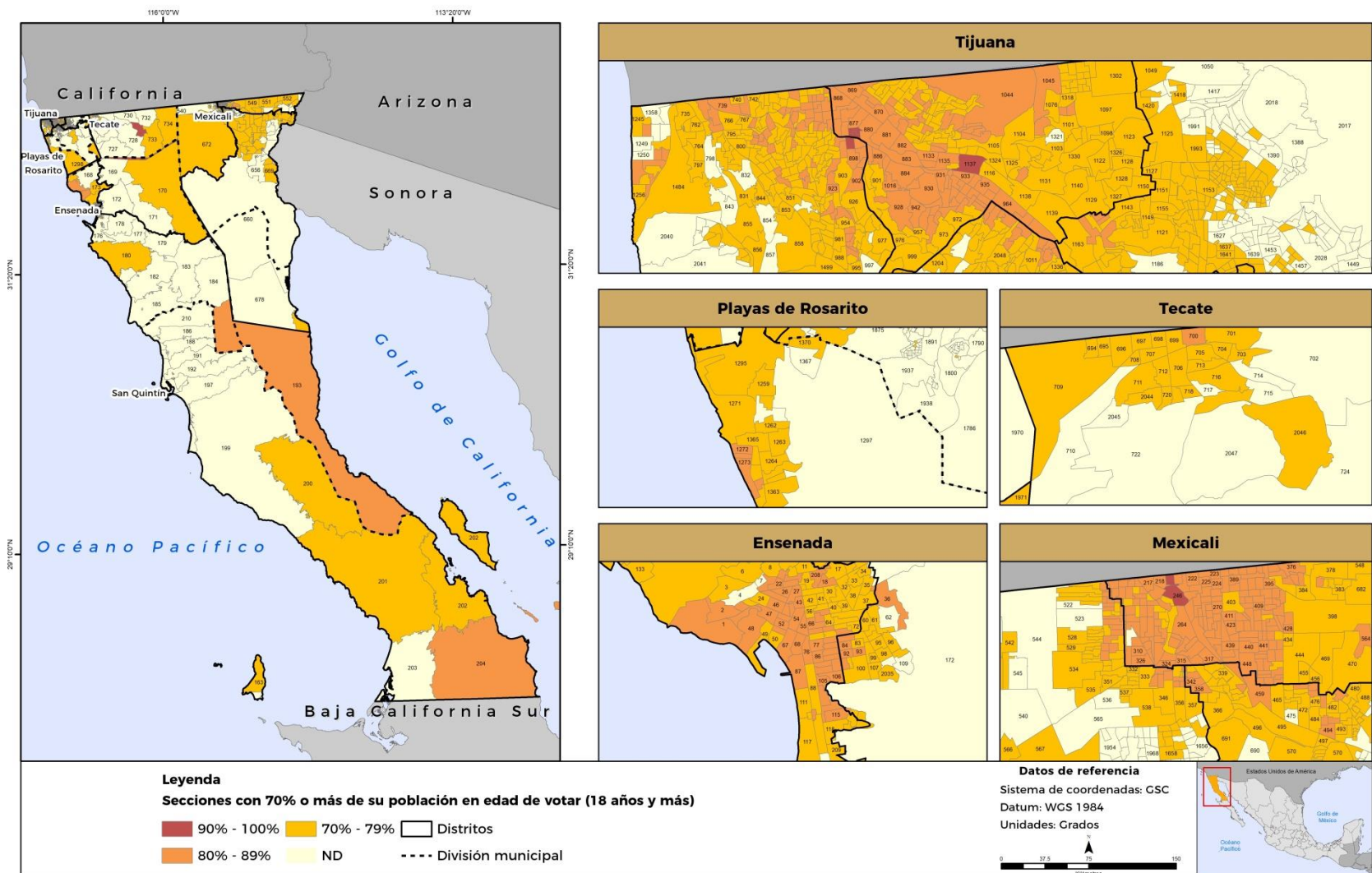
**Mapa H.33. Secciones con abstención mayor al 70% en las elecciones de Presidencia Municipal 2021**



Fuente: Elaboración propia a partir de IEEBC, 2022

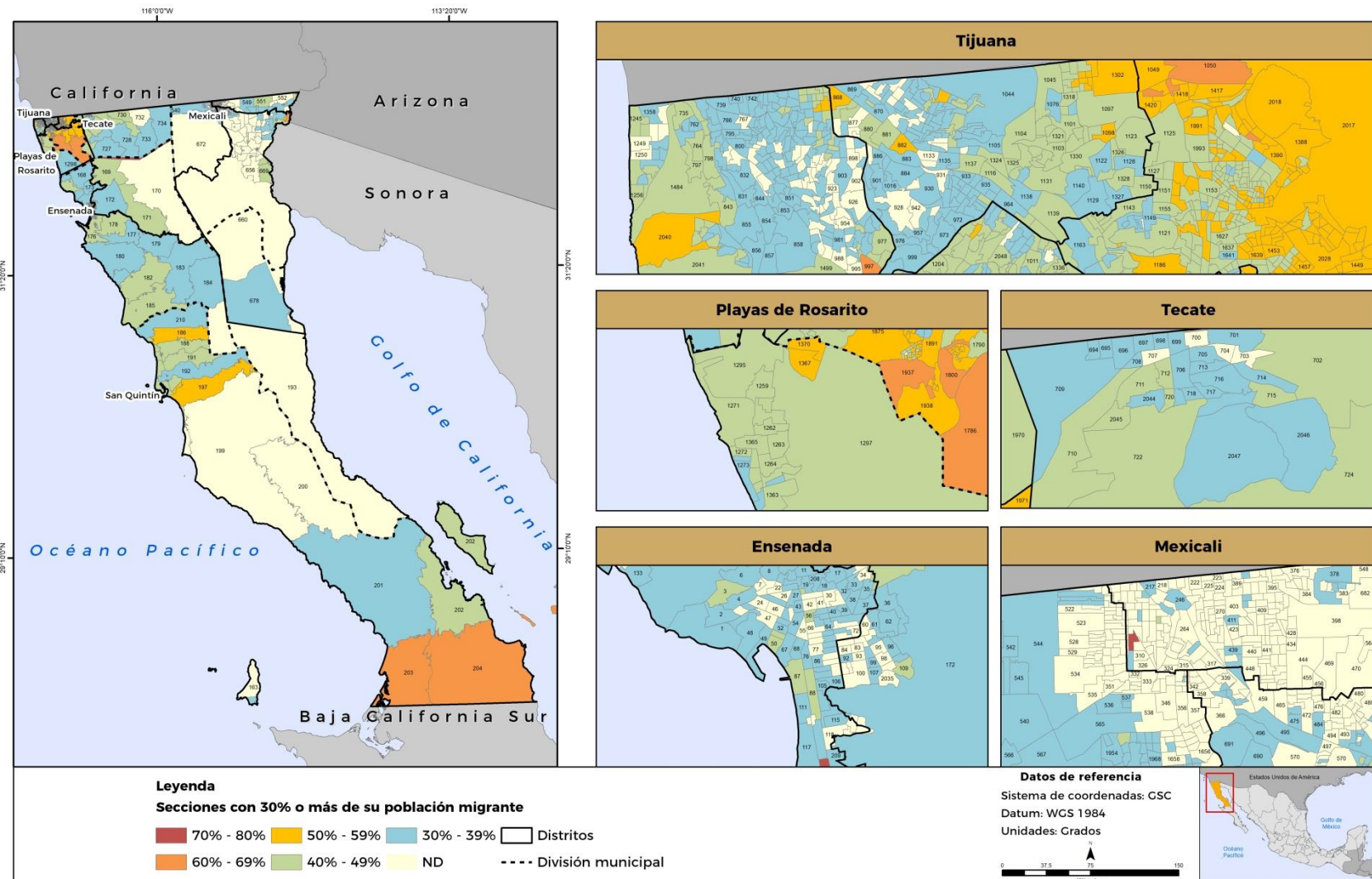


**Mapa H.34. Secciones con 70% o más de su población en edad de votar (18 años y más)**



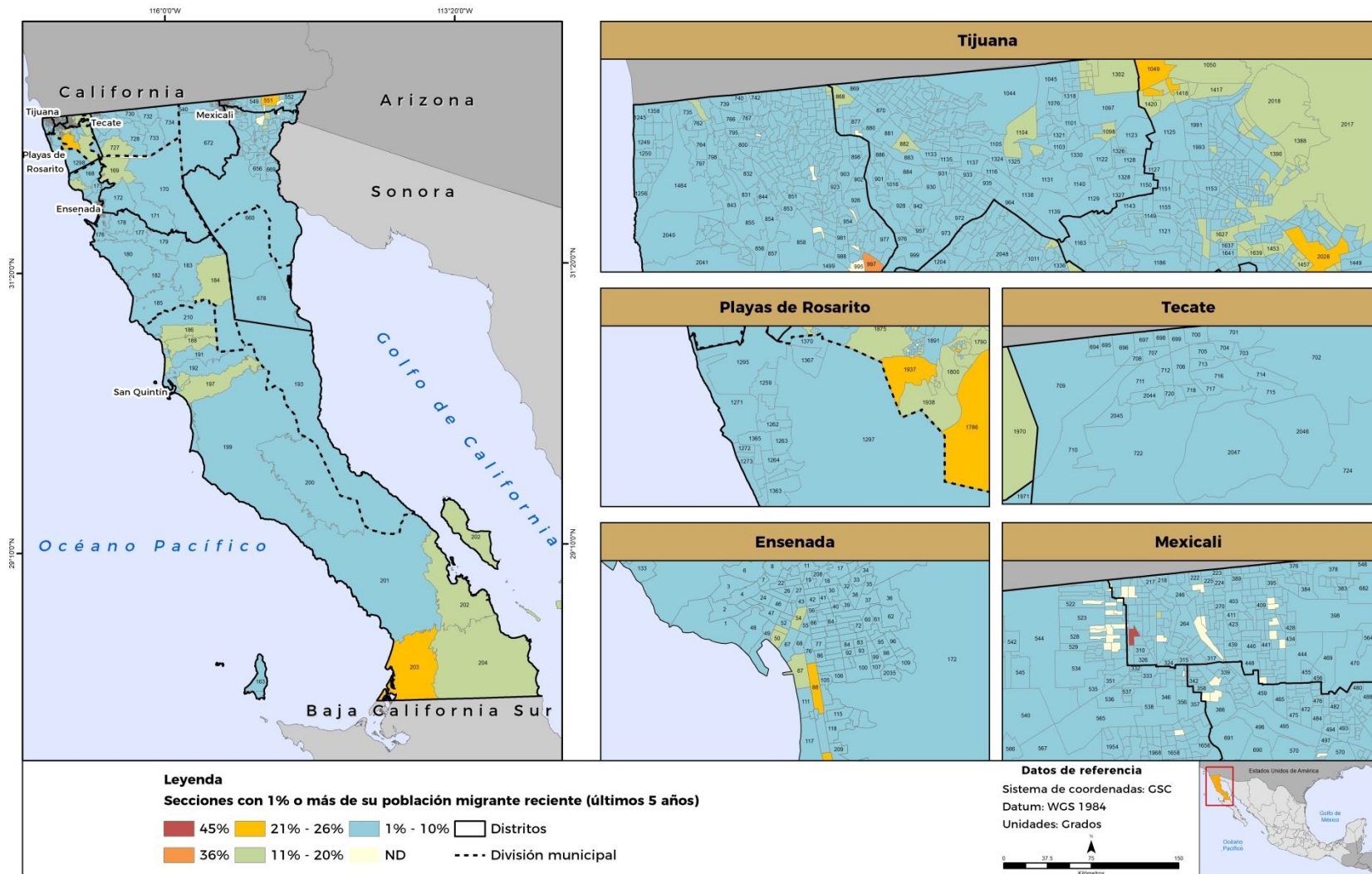
Elaboración propia con base en Estadísticas censales a escalas geoelectorales (Inegi, 2020)

**Mapa H.35. Secciones con 30% o más de su población migrante (nacida en otra entidad)**



Elaboración propia con base en Estadísticas censales a escalas geoelectorales (Inegi, 2020)

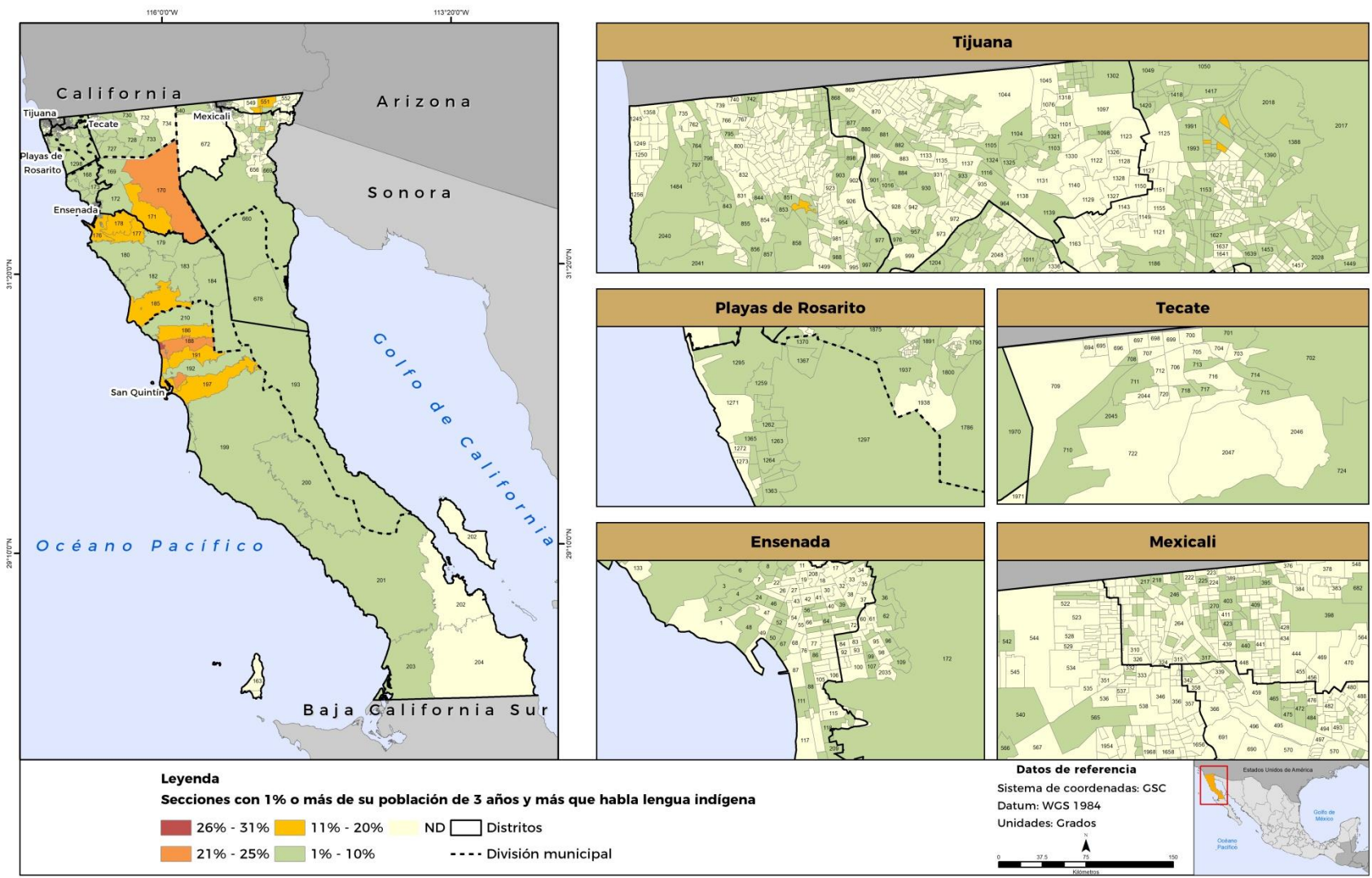
## Mapa H.36. Secciones con 1% o más de su población migrante reciente (últimos 5 años)



Elaboración propia con base en Estadísticas censales a escalas geoelectorales (Inegi, 2020)

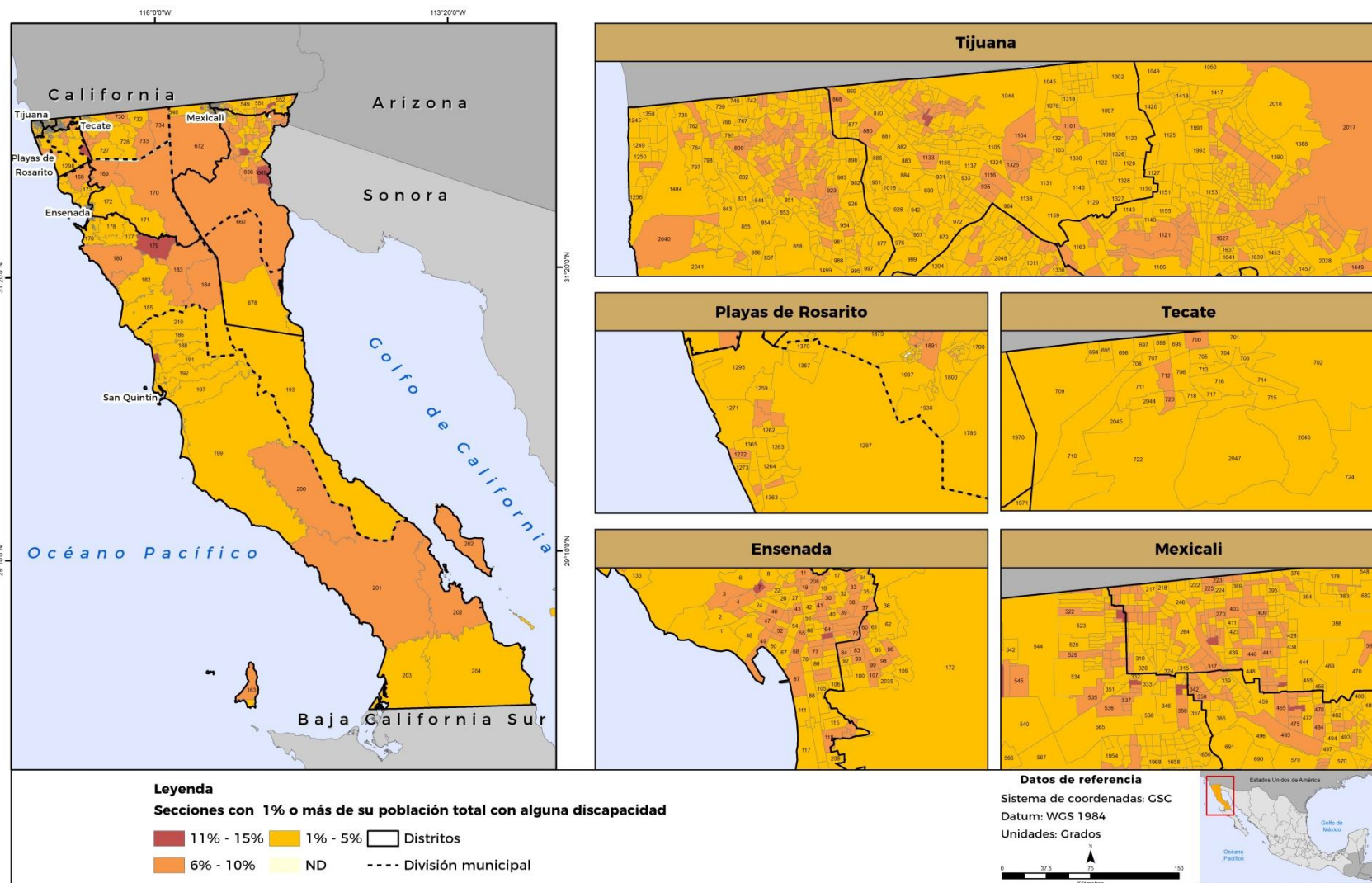


**Mapa H.37. Secciones con 1% o más de su población de 3 años y más que habla lengua indígena**



Elaboración propia con base en Estadísticas censales a escalas geoelectorales (Inegi, 2020)

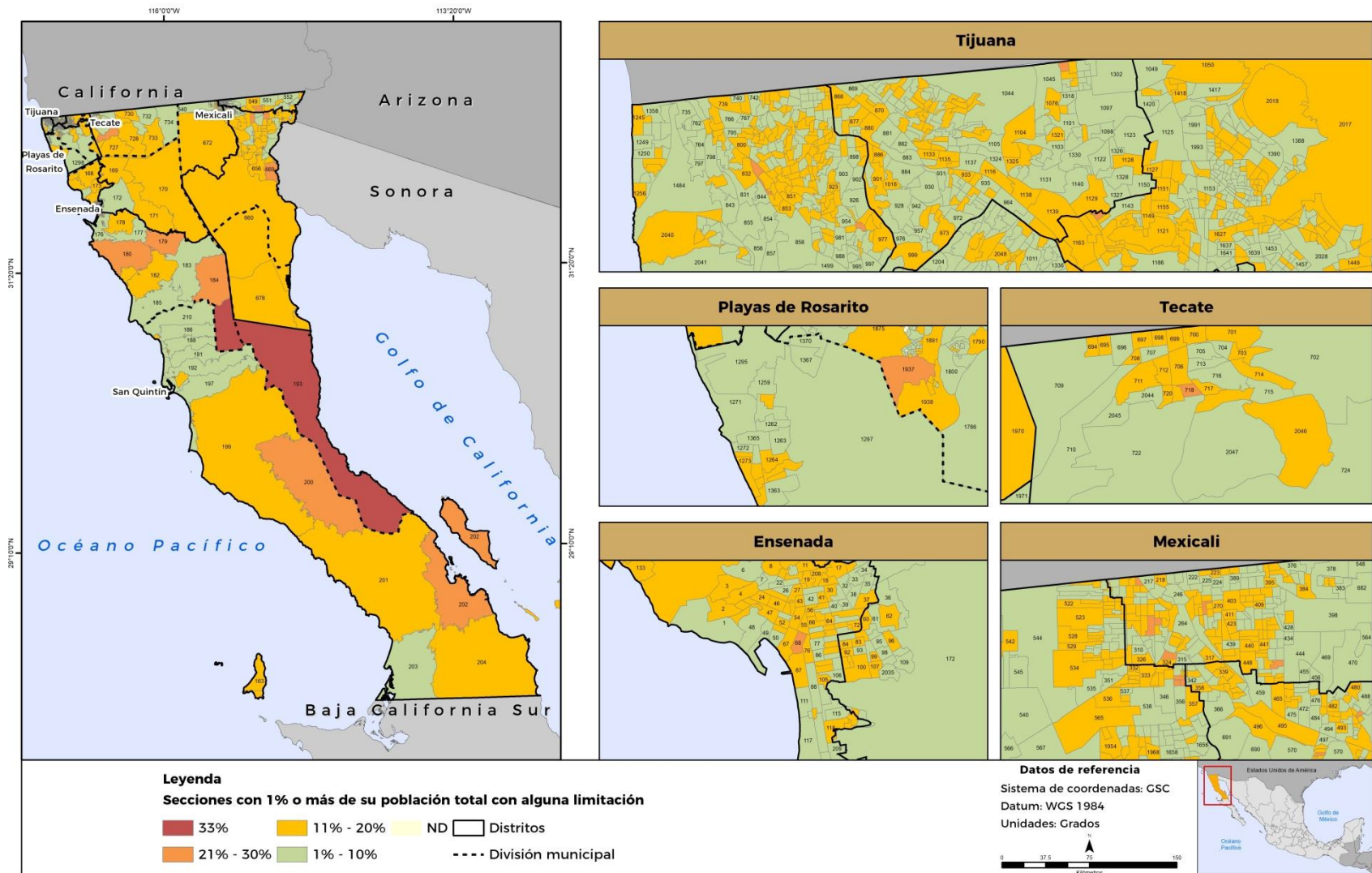
**Mapa H.38. Secciones con 1% o más de su población total con alguna discapacidad**



Elaboración propia con base en Estadísticas censales a escalas geoelectorales (Inegi, 2020)



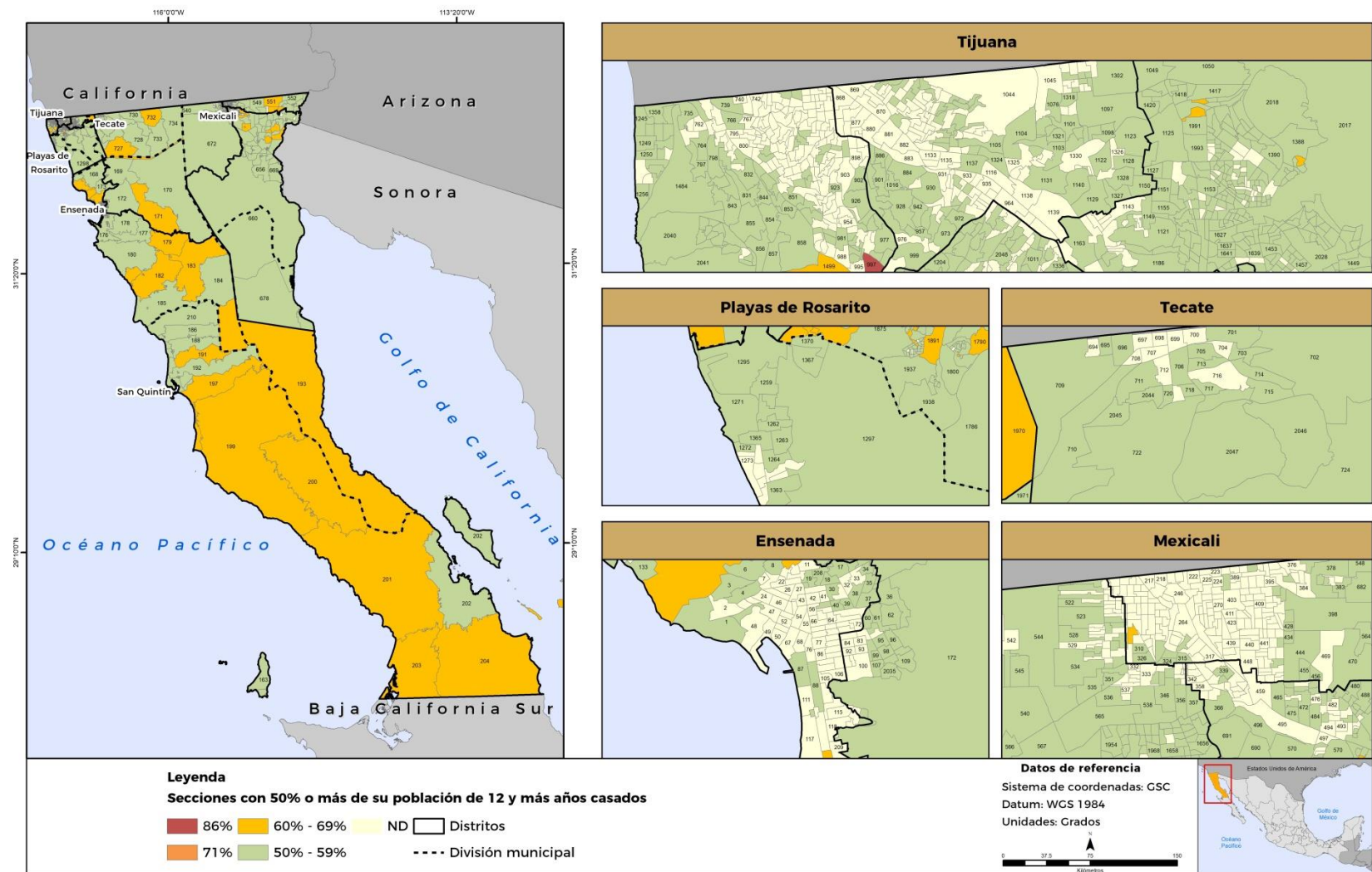
**Mapa H.39. Secciones con 1% o más de su población total con alguna limitación**



Elaboración propia con base en Estadísticas censales a escalas geoelectorales (Inegi, 2020)



**Mapa H.40. Secciones con 50% o más de su población de 12 y más años casados**



Elaboración propia con base en Estadísticas censales a escalas geoelectorales (Inegi, 2020)