

10^a
CONSULTA
INFANTIL
Y JUVENIL
2024

Tú eres la pieza más importante

• 6 A 9 AÑOS •

 **INE**
Instituto Nacional Electoral

iPadiux!

Yich ni guken lhen detzenen kuentz gaklhenhen yuge bi nulhe lhen bibyu ke nhe gak ezulba nha yezezujba o chi zualhebma yillwe.



Xna, xa, bene tzape bidoo, bene welhí, gaklhenlhe yuge bidoka:



Bil tutzua'a tze tzen.



Guio xlhatje gunba xbab nhak yetzeba tueje tuejen.



Ziu xhen lakze chi tzeddoo ke naken ka.



Bi de de nake wen o de enxhinj.



Chi ke tzejniba, nha yoba nak yanen chejniban.



Dille tze tuwelhalzba denan nhaken lhaxj.



Gualloba yiyaz lhalleban.



Bi gak byen.

Zulhon

1 ¿Gaxe yanen zu? (bi Yell)



2 ¿Nhak lhe lhallun gan zu?

3 ¿Balizto?

Nhi bzuan.

6

7

8

9

4 Nheda nhaka...

Nhi wzu nhaken tzedoo (wake wzu zanen).



Bi nhule



Bi byu



Ni tu ni
yitun

Lhatje yell bitu de xhull



5 Par tziu lhe nhake segur gan zun kate...

Nhi wzu nhaken tzekdoo (wake wzu zanen).



Yugeto numbia ljuellton



Yugeto tzuato mbalaz nha bi tzi wechach



Yugeto ztualla lxuelltoon kate tziallje



Yugeto tziyljtooo nak gak yibechoon
kate dhe dezede



Tzezenhage tzetoo lhen xtilletu



Yguetoo tzeke tze ljuelltoon



6

¿Nak gak nha ke gate xull loo yu wezed tziun?

Nhi wzu nhaken tzeddoo (wake wzu zanen).



Guyetzu guntzu wechalj bixen tzak loo yu'u wezeden



Zie tzetzu kate wzua to xtilletzu



Loo yu wezeden tziyalhe gaken xilhalle nha gate yi



Gate yelhe txenlhalle tze biken den zulhalle yugetzo



Tziyalhe gate nak yane gak kate de dezede



Gunenhe nheda wen lhoo



Bitu tza wezed



7

¿Nha tzedko gak lho Yell tziun kuetz ke gate xull?

Nhi wzu nhaken tzedoo (wake wzu zanen).



Tzialhe gate yi lho nhez



Tziyale gate internet deke sake lhaxju



Tulize gate nis



Bi kuia nis gun loo nez



Gate ga enabzu nhude gualla'a



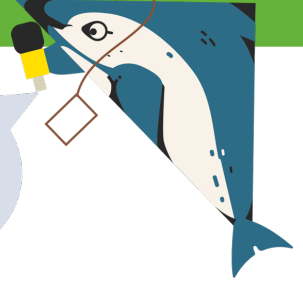
Gate ga wlhiltzu bene gaklhen



Yuge benen nhite nha ezualla ljuellen



Gapechitzu yixe yadoo Ihen bia yixe



8

¿Nhak gapechitzu yixe yadoo?

Nhi wzu nhaken tzedoo (wake wzu zanen).



Gape chitzu nis



Bi gunditjetzu yi



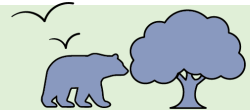
Yibetzu beb yitzintzun delloble



Bi wtzintektzu de kuejen beb (bdij, dhe yez biek yoble)



Gapechitzu yixe yado Ihen biayixe



Yiyaztzu zangulhe yag



9

¿Nhak yapechitzu bia yixe lu yu'u?

Nhi wzu nhaken tzedoo (wake wzu zanen).



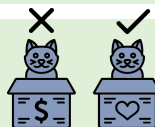
Wyej wgotzob nha geketzu tzeb



Tzjakantzob lho bene wenmetzu



Bi gautzu biayixe



Tzjuatzub ga kujeje deke nitetz xineb



Gaklhentzu gan lla biayixe ke de lhilleb



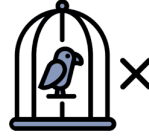
10

¿Nhak gapechitzu bia yixen Ila yixe yadoo?

Nhi wzu nhaken tzedoo (wake wzu zanen).



**Wzantzub yiyejeb
xiye yadoo tzeb**



Bi wzejtzub ka bia' witj



**Znia gak tze benen
tzunheb zi'bya o tzuteb**



**Willtzu bene yulhawe chi
biayixedoo bibazak tzeb**



Nhak ke bido bixkuiden bi ezejba

11 Balhe bixkuiden tzejba nha zeguaba yez, ħbi xbab tzunu den tzunbaka?

Nhi wzu nhaken tzeddoo (wake wzu zanen).



Zewinheba o chik bi zellebba



Tzak de zede tzeba lhen biljuellab lu yu wezed



Tzekeba nhakxe tzunena



De dezede gan nhibe



De dateze



Ka'a tzunkze biljuellban



12

¿Bi tzevalhe gak kuentzke bixkuiden kuaba yez nha ke yej goba de gunhenlheba bya?

Nhi wzu nhak tzedoo (wake wzu zanen).



Tzyiallje bene wzenhage kate bitzak tzeba



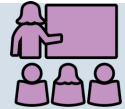
Bene gekene tzeba, lhillba lhen lú yu'u wezed



Gate ga tztijba, ga wyaba, ga enezeba de guallan leba



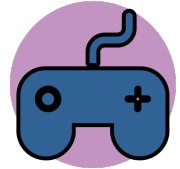
Enezeba nhakxe gunen lheba bya



13

¿Nhak gak kate bixkuiden bitzamba witj tzee internet nha kun lhen tzwilhalleba?

Nhi wzu nhak tzedoo (wake wzu zanen).



Yetzuba bat yanen wiaban



Yetzuba gumba witj yoble



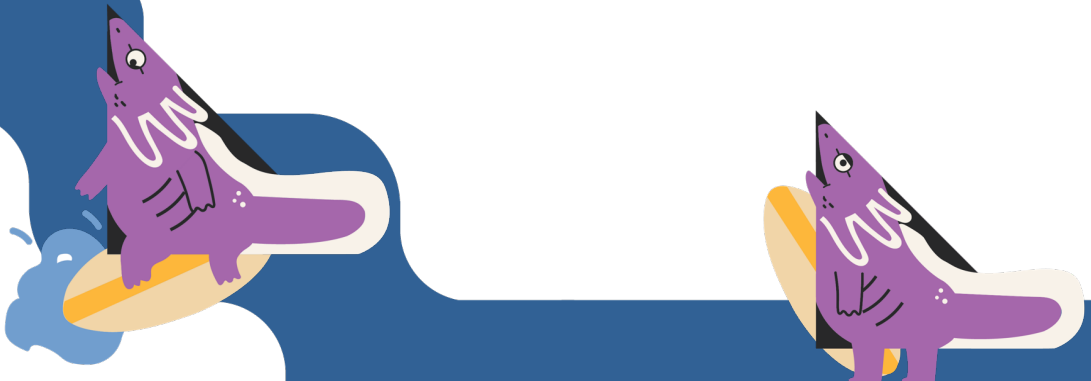
Yetzuba gumba wezed wyaba o gulba o bike deyoble



Wechaljetzuba bi enzan dezede tzeba



Bitubi yetzuba



Bike deyoble

14 ¿Bide tzunhen byen yiyakchoo gan dzun?

Bzuj nak tzekdu.



15 ¿Wake lhallu gunu deyoble tze yich ki?

Nhi bzua.



Wake



Bigak



Tzaklhalleto enezetu yilhate tziu

16 ¿Ezualhenu to yillwe?

(Bi zak yane o bi zak kze zo' o, chepu o yiyetju zibe, wto no, wzedo, tjaizalhallo, wchaljo, eyendo, o bike yoble).
Nhi bzua.



Ka



Bitu



17 ¿Enhaku bi welhall?

Nhi bzuan.



Ka, llnía dille welhall



Ka, bitu llnia dille welhall



Bitu

18 ¿Nhakxe lhe Ihallun?

Nhi bzuan:

19 ¿Enhaku bene gasjdo?

(Bene gasjdo xa xtawen bezele kanite zake xlha nisdoo gan lhe África).

Nhi bzuan.



Ka



Bitu



¡Xklenu ba benun!



Uno de los fines del Instituto Nacional Electoral es promover el voto y coadyuvar a la difusión de la educación cívica y la cultura democrática. La Consulta Infantil y Juvenil tiene como finalidad escuchar las opiniones de niñas, niños y adolescentes sobre temas de convivencia, para que sean atendidas por la sociedad, el gobierno y las instituciones.

Durante la Consulta Infantil y Juvenil, el INE tratará aquellos datos que, de manera voluntaria, proporcionen las niñas, niños y adolescentes, en el texto de las opiniones remitidas. Dicha información no se registrará en algún sistema de tratamiento de datos y estará disociada de las personas titulares, pues no es obligatoria para dicha consulta.

Los datos personales proporcionados de manera voluntaria serán protegidos conforme a lo dispuesto en la Ley General de Protección de Datos Personales en Posesión de Sujetos Obligados (LGPDPPSO) y demás normativa que resulte aplicable.