

10^a CONSULTA INFANTIL Y JUVENIL 2024

Tú eres la pieza más importante

• 3 A 5 AÑOS •

 **INE**
Instituto Nacional Electoral

iPadiux!

Yich ni tzenen kuentz gaklhenhen yuge binulhe lhen bi byu ke nhe gak ezulba nha yezezujba, nha ke nhe gakbawen o chi zualhebma tu yillwe.



Xna, xa, bene zape lheba, bene welhí, gunlhe klen gaklhenlhe yuge bidoka:



Bil tutzua'a tze tze de ki.



Guio xlhatje gunba xbab nhak yetzeba tueje tuejen.



Ziu xhen lakze chi tzekdoo ke naken ka.



Bi de de nake wen o de enxhinj.



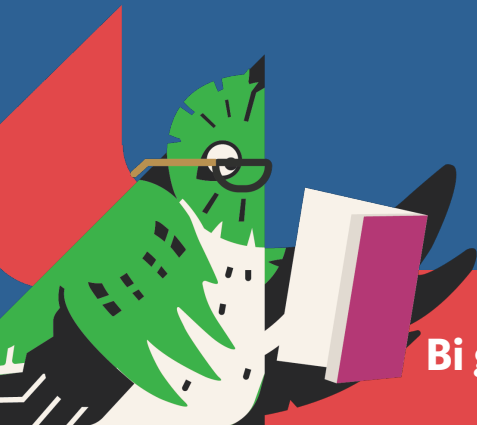
Chi ke tzejniba, nha yoba nak yanen chejniban.



Dille tze tuwelhalzba denan nha ken lhaxj.



Gualloba yiyaz lhalleban.



Bi gak byen.

Zulhon

1 ¿Gaxe yanen zu? (bi Yell)



2 ¿Nhak lhe lhallun?

3 ¿Bale iz zto?

Nhi bzuan.



¿Ba wyedo gayo?
¿Balxhen?

--	--

4 Nheda nhaka...

Nhi wzu nhaken tzedoo (wake wzu zanen).



Lhatje Yell ga nhaken segur



5 Bitu bidee xull lhatje gan zun kate...

Nhi wzu nhaken tzedoo (wake wzu zanen).



Lla bene wak nha tzape nheda



Xlho lln'e'e nha bitu lln'e znia



Wake yepanhe bin tzaktzian



Llnide neda



Bene waken zjanhezene nak gunhe
kate de dezede nha biwloke



Yugeto tzeke tze ljuellton



6

Bi bi de xull lu yu'u wezed tzion kate...

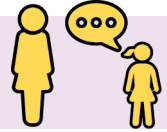
Nhi wzu nhaken tzeddoo (wake wzu zanen).



Tzunhenhe nheda wen



Zezenhage xbab tzian



Bene waken zjanhezene nak gunhe kate de dezede



Xne xlhoze nha tzeddenhe nheda bi tzuzie



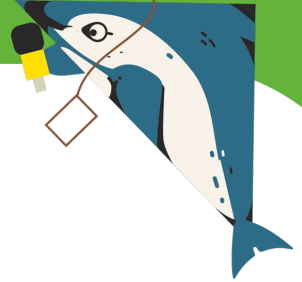
Bixkuiden tzunhenhe nheto wen nha tzyitjto mbalaz



Bi tza yu wezed



Nhak bapechitzu yixe yadoo lhen bia yixe



7

¿Nak gape chitzu yixe yadoo?

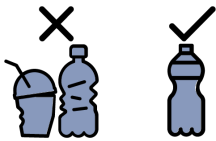
Nhi wzu nhaken tzedoo (wake wzu zanen).



Gapechitzu nis



Yibeetzu beb



Bi wtzintzu bdij



Gepechitzu yixe lhen yag



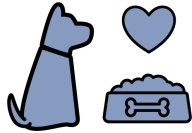
Yitzintzu yitu bdij yez,
yiche len vidro



8

¿Nhak gapechitzu biayixe doo?

Nhi wzu nhaken tzekdoo (wake wzu zanen).



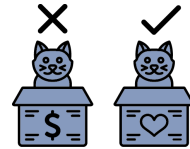
Wdetzu de yej gob
nha geketzutzeb



Tzjuatzob ga guneb
rmets



Gate lhatje ga
gapechieb kate ke de
lhilleb



Wkatzub nha bi gautzu
biayixedoka



Gapechitzu bi xkuide lhen bi wego bi wghanba de tzunen leba mal

9 Gan zu, ¿nhak exhluinhelee gapechiu kuinho?

Nhi wzu nhaken tzedoo (wake wzu zanen).



Bene wak ka bi zegwue yez nha bitu tzeje niz znia



Tzapechie yeleo tzia



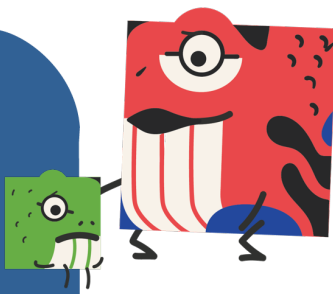
Tjazue nheda loo bene wenrmetz nha emba lltaza



Bene wak ka tzjazuenheda ga gunha witj nha zeyitje lhenha



Bene wak ka zechaljehene nheda bi de zede enzan kate bene kue yez nha yejee



10

¿Nak zeluinhelhe lu yu skuel gape chi kuinho?

Nhi wzu nhaken tzeddoo (wake wzu zanen).



Bene weli'i zechaljlhene nheda bi de zede enzan kate kue yez nha yejee



Bene welhi zechaljlhene nheda bi de zede enzan kate yej yotzo pur de zixe



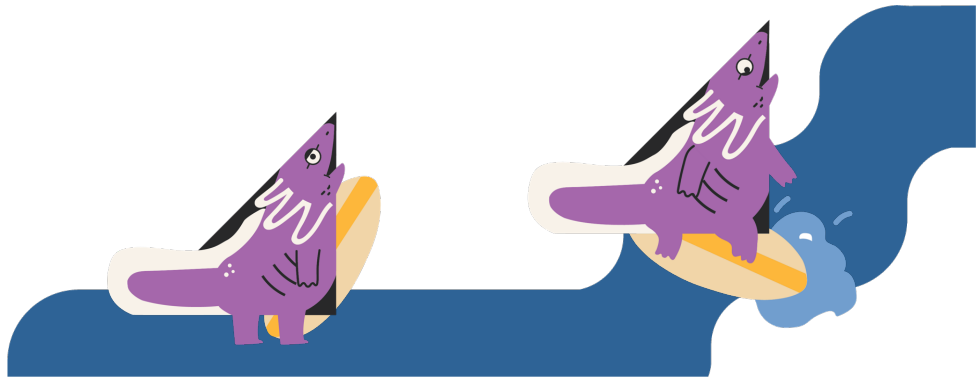
Lldadutu nha tzyitjtu



Tzenhage tzetu



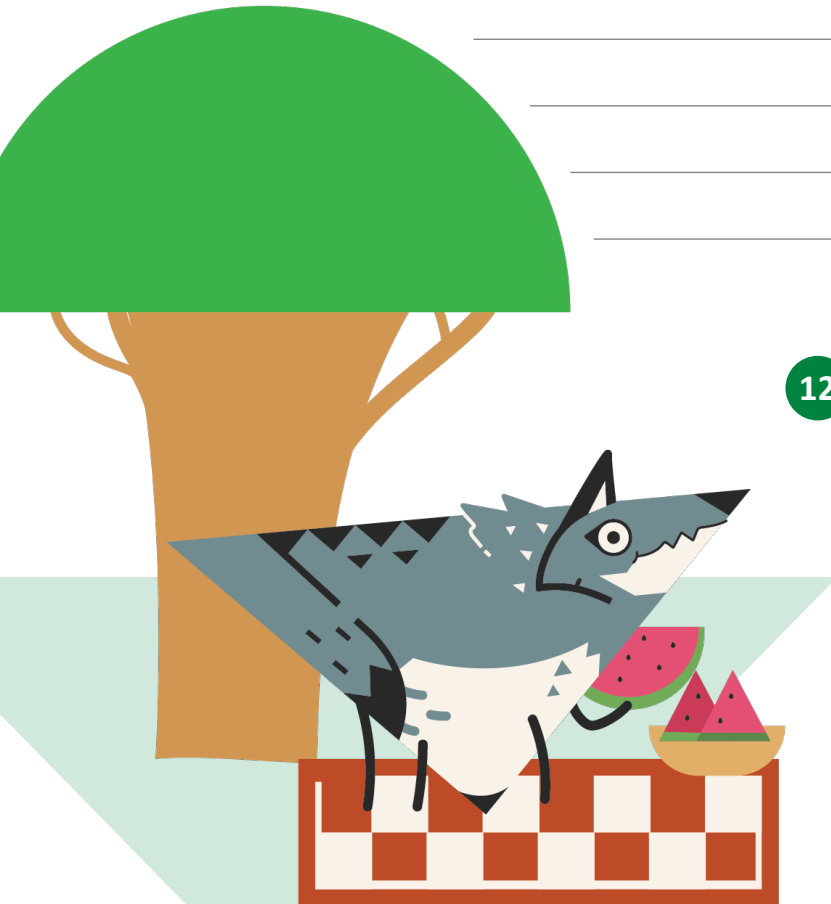
Bi tza scuel



De yoble

11 ¿Bi de zede gulhe de' gan zun?

Wnha naken tzedun.



12 ¿Wakelhallu gunu deyoble tze yich ni?

Nhi bzua.



Wake



Bigak



Tzaklalletu enezetu yilhate tzio

13 ¿Ezualhenu to yillwe?

(Bi zak yane o bi zak kze zo' o, chepu o yiyetju zibe, wto no, wzedo, tjaizalhallo, wchaljo, eyendo, o bike yoble).
Nhi bzua.



Ka



Bitu

14 ¿Enhaku bi welhall?

Nhi bzuan.



Ka, llnía dille welhall



Ka, bitu llnia dille welhall



Bitu

15 ¿Nhakxe lhe lhallun?

Nhi bzuan:

16 ¿Enhaku bene gasjdo?

(Bene gasjdo xaxtawen bezele kanite zake xlha nisdoo gan lhe África).
Nhi bzuan.



Ka



Bitu



¡Xklenu ba benu banez!



Uno de los fines del Instituto Nacional Electoral es promover el voto y coadyuvar a la difusión de la educación cívica y la cultura democrática. La Consulta Infantil y Juvenil tiene como finalidad escuchar las opiniones de niñas, niños y adolescentes sobre temas de convivencia, para que sean atendidas por la sociedad, el gobierno y las instituciones.

Durante la Consulta Infantil y Juvenil, el INE tratará aquellos datos que, de manera voluntaria, proporcionen las niñas, niños y adolescentes, en el texto de las opiniones remitidas. Dicha información no se registrará en algún sistema de tratamiento de datos y estará disociada de las personas titulares, pues no es obligatoria para dicha consulta.

Los datos personales proporcionados de manera voluntaria serán protegidos conforme a lo dispuesto en la Ley General de Protección de Datos Personales en Posesión de Sujetos Obligados (LGPDPPSO) y demás normativa que resulte aplicable.