

10^a CONSULTA INFANTIL Y JUVENIL 2024

Tú eres la pieza más importante

• 6 A 9 AÑOS •

 **INE**
Instituto Nacional Electoral

iK'uxa elenik!

Ti jun li'e te la yich pasel xchiuk lok'oliletik sventa chich koltael biktal tsebetik xchiuk keremetik buch'utik mu snaik' lek xchanel jun xchiuk tsib.

Totil, me'iletik, jk'el unetik ants, k'el unetik vinik, jchanubtasvanej ants, jchanubtasvanej vinik, ja vokolikuk, ta k'anbotkutik ti xa kolta ti buch'u sk'an chotesba'e



K'un k'un chano ti jujun a'iejetike.



Muyukme stak'obil toj lek o mi mu xtun.



Akbo yorail sventa snop xchiuk st'uj ti jujun stak'obiltak yu'une.



Mi oy mu xa'ibe smelol ti a'iej o ti lo'ile, te cha jk'anbotkutik ti ak'o xa valve lek smelol.



Jmek Ichbo ta muk ti snopbenal yu'un, machuk mi muk jech cha vil.



Ti snopbenal *yu'un stuk* ti buch'u chotes sbae ja' me toj tsots sk'oplal.



Te ta jk'anbotkutik ti ak'o xa kolta yo' ak'o sk'upin ti sk'op ya'iej.



Muyuk me sujel.

Likestik

1 ¿Bu estado nakalot ta slumilal México? (entidad federativa)



2 ¿K'usi sbi ti tekum bu nakalote'?

3 ¿Jayib a jabilal?

Ak'o ta ilel ti stak'obil a bu'une.

6

7

8

9

4 Ja'un...

Ak'o ta ilel ti stak'obil a bu'une (stak mas ta jun xa vakbe señail).



Tseb



Kerem



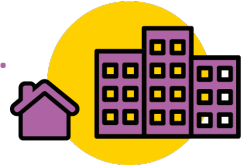
Mu bu
junuk

Ti bu lek nakalutik ta comon sventa kuxlejal



5 A li jo'ote, ti bu nakalote mi lekvan cha vil k'alal....

Ak'o ta ilel ti stak'obil a bu'une (stak mas ta jun xa vakbe señail).



Jkotalkutik ta jmoj bal chkai jbakutik



Kich'objbakutik ta muk chiuk muyuk ta jvojbakutik



Jmoj ta jkolta jbakutik k'alal mi jech sk'ane'



Ta comon ta jsa'bekutik smelol xchapanel ti k'opetike



Ch-chikintaik ti k'usi chkalkutike



Ch-kich jbakutik ta muk ta comon



6

¿K'usi cha k'an chich pasel sventa lekuk a chanob june'?

Ak'o ta ilel ti stak'obil a bu'une (stak mas ta jun xa vakbe señail).



Ak'o jlo'iltakutik ta comon ti k'usi yak xk'ot ta pasel ta chanobjune



Ak'o xkichkutik tsakel ta venta yo' chkalkutik snopbenal ku'unikutik



Ti chanob june' ak'o sakuk, ch'ubabiluk xchiuk oyuk luz



Ak'o yich'unikutik ta muk xchiuk kichtik ta muk snopbenal, k'ustik sk'upinik xchiuk xkuxlejik



Ak'o jnatik lek k'usba chich chapanel k'opetik



Ak'o xich'ikun ta muk



Muyuk yak xi chanunaj



7

¿K'usi cha k'an chich' pasel sventa lekuk ti a lumale?

Ak'o ta ilel ti stak'obil a bu'une (stak mas ta jun xa vakbe señail).



Ti be'etike ak'o oyuk slusal pe ti ak'o amtejuk lek



Ak'o oyuk redes Wi-Fi ti mu tojviluke



Mekuk oyuk jo'



Ak'o mu xnoj ta balak jo' ti be'etike



Ak'o oyuk slo'ilal bu chich k'anel koltael



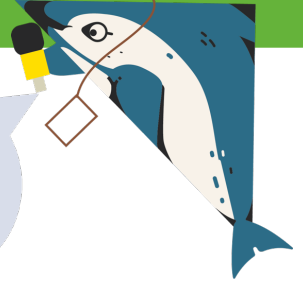
Ak'o oyuk número sventa teléfono bu chich k'anel koltael



Ti bu jmoj nakalutike ak'o jcha'vij jbatik ta comon



Xcha'biel k'ustik hoy ta sba balumil xchiuk chonetik



8

¿K'usi cha k'an chich pasel yo' chich cha'biel ti k'ustik oy ta sba balumil?

Ak'o ta ilel ti stak'obil a bu'une (stak mas ta jun xa vakbe señail).



Xcha'biel jo'



Ak'o leknoj jtuntik ti luz



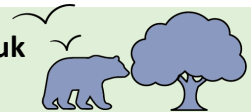
Ak'o jch'aktik ti k'aep xchiuk ak'o xich cha tunel



Jukukajestik stunel ti k'ustik tsokvan (plásticoetik, unisel xchiuk k'ustik mu stak cha' tunel)



Jchavitik jabnaletik, mukta jabnaletik xchiuk chonetik



Sts'unel epal te'etik



9

¿K'usi cha k'an chich' pasel sventa chich cha'biel chon bolometik?

Ak'o ta ilel ti stak'obil a bu'une (stak mas ta jun xa vakbe señail).



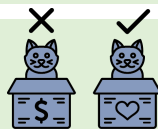
Ak'o xich akbe'el sve'el xchiuk k'anbiluk



Ak'o xich ik'el ech'el ta poxtael



Ak'o mu jmantik solel ak'o jsa'tik bu muyuk yajbal



Ak'o xich poxtael chon bolometik ta na sventa muxa x-alajik



Ak'o jkoltatik ti bu nak'ajtik chonetik ti bu iktabilike



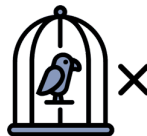
10

¿K'usi cha k'an chich pasel yo' chich cha'biel ti chonetik nakalik ta te' tike?

Ak'o ta ilel ti stak'obil a bu'une (stak mas ta jun xa vakbe señail).



Ak'o xich sutesel
ech'el ta sna



Ak'o mu jnak'tik ta na ti
chon bolometike



Ak'o stoj smul ti
buch'utik xchon xchiuk
buch'utik chilbajinik ti
te'tikal chonetike



K'aktik ta na'el mi o bu
kiltik mi ta xi'el oy te'tikal
chone



Spajesel k'ustik chopolik ta stojolal biktal tsebetik, keremetik xchiuk ach-ch'ieletik

11

Oy biktal tsebetik, keremetik xchiuk ach-ch'ieletik tsbuts'ik sik'olal o ta xuch'ik pox, ¿K'ucha'al xa na' ti jech spasike?



Ak'o ta ilel ti stak'obil a bu'une (stak mas ta jun xa vakbe señail).



Chat yo'onik o ta xi'ik



Oy sk'opik xchiuk xchi'iltakik ta chanob jun



Spasik prueba k'usba ta a'iel



Oy k'op ti bu nakalike



Toj k'un ta tael



Yu'un jech spasik ti buch'u lek chilike



12

¿K'usi sk'an jpastik yo' ti biktal tsebetik xchiuk keremetik sventa ak'o spajesik sbutsel sik'olal, yuch'el pox xchiuk yantik drogas?

Ak'o ta ilel ti stak'obil a bu'une. (stak mas ta jun xa vakbe señail).



Ak'o oyuk krixchanoetik ti ak'o xchikintaik xchiuk koltabanikuk k'alal oy sk'opike



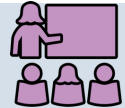
Ak'o oyuk k'anelal, ich'el ta muk cha'biel ti bu nakalik xchiuk ta chanobjun



Oyuk ti xch'ayobil o'onal, spasik k'ustik sk'upinik xchiuk bu xtajinik



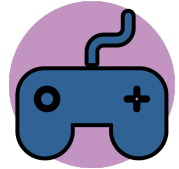
Ak'o oyuk slo'ilal ti k'usi chopol yich'ojtal



13

¿K'usi sk'an jpastik k'alal jun tseb o jun kerem ti muxa xikta ti videojuegos xchiuk ti redes sociales ?

Albunkutik ti stak'obil ja bu'une.



Ak'o xich k'elel k'usba ora ta xixtalan



Ak'o yich albe'el ti oy k'upilsba amtel stak pasesl



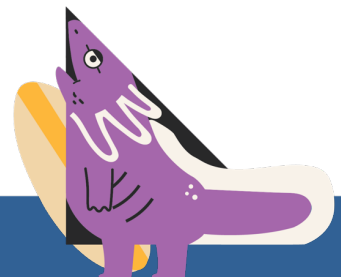
Ak'o xich albe'el ti ak'o spas k'ustik k'upil sba



Ak'o xich albe'el k'usi chopol yoch'oxtal mi mu xiktae



Ak'o muk'usi xich albe'el



Yantik a'iejetik

14 ¿K'usi k'opetik ti cha bat-o a vo'on ti bu nakalote?

Albunkutik ti stak'obil ja bu'une.



15 ¿Mi cha k'an cha val ja lo'il ta yan k'ak'al?

Ak'o ta na'el ti stak'obil ja bu'une.

Tana'



Mo'oj



Ta to jk'an xa kojtakinkutik jutuk

16 ¿Mi oy muyuk ts'akal ja takupal o mi snopvenal a bu'un?

(Mi mu xju' o mi sobtik ti vokol cha xanab, cha muy cha yal ta mochte', sk'elel osil, snikesel a k'ob, xchannel o sjulesel ta a jol, ya'iel, sk'oponel krixchanoetik xchiuk k'ustik yantik.)

Ak'o ta ilel ti stak'obil a bu'une.

Jech

Mo'oj



17 ¿Mi tsakalok ta steklumal batsi vinik antsetik?

Ak'o ta ilel ti stak'obil ja bu'une.



Jech, xchiuk jna' xi
k'opoj ta batsik'op

Tsakalum, pe mu jna'
xi k'opoj ta batsik'op

Mo'oj

18

¿K'usi ta steklumal batsi vinik antsetik tsakalot?

Albunkutik ti stak'obil a bu'une.

19

¿Mi ja'ot afrodescendiente?

(Buch'u ja afrodescendiente ja' sk'an xal ti a tot ja me' ta bo'ne' te julik ta continente americano ti likta ta África.)

Ak'o ta ilel ti stak'obil ja bu'une.



Ja'

Mo'oj



¡Kolabal ti la chol ja ba'iej!



Uno de los fines del Instituto Nacional Electoral es promover el voto y coadyuvar a la difusión de la educación cívica y la cultura democrática. La Consulta Infantil y Juvenil tiene como finalidad escuchar las opiniones de niñas, niños y adolescentes sobre temas de convivencia, para que sean atendidas por la sociedad, el gobierno y las instituciones.

Durante la Consulta Infantil y Juvenil, el INE tratará aquellos datos que, de manera voluntaria, proporcionen las niñas, niños y adolescentes, en el texto de las opiniones remitidas. Dicha información no se registrará en algún sistema de tratamiento de datos y estará disociada de las personas titulares, pues no es obligatoria para dicha consulta.

Los datos personales proporcionados de manera voluntaria serán protegidos conforme a lo dispuesto en la Ley General de Protección de Datos Personales en Posesión de Sujetos Obligados (LGPDPPSO) y demás normativa que resulte aplicable.