

10^a CONSULTA INFANTIL Y JUVENIL 2024

Tú eres la pieza más importante

• 3 A 5 AÑOS •

 **INE**
Instituto Nacional Electoral

iK'uxa elanik!

Ti jun li'e te la yich pasel xchiuk lok'oliletik sventa chich koltael biktal tsebetik xchiuk keremetik buch'utik mu snaik' lek xchanel jun xchiuk tsib, ti mu spas lek yu'unik o mi buyuk tsakal stakupal xchiuk snopvenal yu'uni. Totil, me'iletik, jk'el unetik ants, k'el unetik vinik, jchanubtasvanej ants, jchanubtasvanej vinik, ja vokolikuk, ta k'anbotkutik ti xa kolta ti buch'u sk'an chotesba'e:



K'un k'un chano ti jujun a'iejetike.



Muyuk me stak'obil toj l ek o mi mu xtun.



Akbo yorail sventa snop xchiuk st'uj ti jujun stak'obiltak yu'une.



Mi oy mu xa'ibe smelol ti a'iej o ti lo'ile, te cha jk'anbotkutik ti ak'o xa valve lek smelol.



Jmek Ichbo ta muk ti snopbenal yu'un, machuk mi muk jech cha vil.



Ti snopbenal ja' yu'un stuk tu buch'u chotes sbae ja' me ti tsots sk'oplal.



Te ta jk'anbotkutik ti ak'o xa kolta yo' ak'o sk'upin ti sk'op ya'iej a.



Muyuk me sujel.

Likestik

1 ¿Bu estado nakalot ta slumilal México?



2 ¿K'usi sbi ti tekum bu nakalote'?

3 ¿Jayib a jabilal?

Ak'o ta ilel ti stak'obil a bu'une.



¿Ech'em xa ta jo'ob?
¿Jayib?

--	--

4 Jo'one ja'un...

Ak'o ta ilel ti stak'obil a bu'une (stak mas ta jun xa vakbe señail).



Ti bu lek nakalutik ta comon sventa kuxlejal



5 Mi lek cha vil cha va'i ti bu nakalot k'alal...

Ak'o ta ilel ti stak'obil ja bu'une (stak mas ta jun xa vakbe señail).



Oy muktikil krixcanoetik ti chi sk'elikune



Chi yalbeik smelol xchiuk k'alal chi xchanubtasike muyuk chi svoji'ik



Stak xkal ti k'usba chkai jbae



Chi smeyik



Ti muktikil krixchanoetike sna' k'usba chap sk'opik ti muyuk ch-ilinik



Naka xkichbakutik ta muk'



6

Mi lek oyot cha ba'iaba ti bu cha chanunaj k'alal...

Ak'o ta ilel ti stak'obil a bu'une (stak mas ta jun xa vakbe señail).



Lek chi yich'ik ta muk



Cha'i-ik ti k'usi ta jnope'



Ti muktikil krixchanoetike sna' k'usi spasik mi oy k'opetik



Chi yalbeik smelol xchiuk k'alal chi xchanubtasike muyuk chi svoji'ik



Tsebetik xchiuk keremetik lek xkil jbakutik xchiuk jun ko'onkutik chi tajinkutik



Muyuk chi bat ta chanob jun



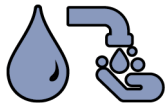
Xcha'biel k'ustik hoy ta sba balumil xchiuk chonetik



7

¿K'usba stak jcha'bitik ti k'ustik oy ta sba balumile?

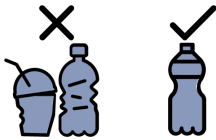
Ak'o ta ilel ti stak'obil a bu'une (stak mas ta jun xa vakbe señail).



Xcha'biel jo'



Xch'akel k'aep



Jututuk ta pikel k'ustik pixvil ta nailo



Cha'biel ts'ileletik chiuk te'etik



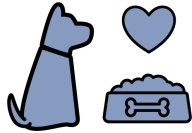
Xcha' túnel plástico, jun xchiuk nen



8

¿K'usba sk'an jchabitik chon bolometik?

Ak'o ta ilel ti stak'obil a bu'une (stak mas ta jun xa vakbe señail).



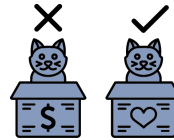
Ak'o xich akbe'el sve'el
xchiuk k'anbiluk



Ak'o xich ik'el ech'el ta
poxtael



Ak'o oyuk bu stak nak'el
sventa chich cha'biel chon
bolometik bu iktabilik



Ak'o mu xich manel solem
ak'o kikkik mi muyuk
yajvale



Spajesel k'ustik chopolik ta stojolal biktal tsebetik, keremetik xchiuk ach-ch'ieletik

9

Ti bu nakalote, çk'usba cha xchanubtasik xchabiel ti a kuxleje'?

Ak'o ta ilel ti stak'obil a bu'une (stak mas ta jun xa vakbe señail).



Ti muktikil krixchanoetike muk ta sbutsik sik'olal mi jauk pox



Ta sk'elik ti k'usi ta jlajese



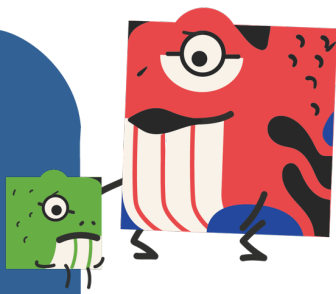
Chi yik'ikva ta jpoxtavanej xchiuk lek chi vay



Ti muktikil krixchanoetike chi yik'ik va xchiuk chi xchi'inik ta tajimol



Ti muktikil krixchanoetike chi yalbeik xchopolil sbuts'el sik'olal xchiuk yuch'el pox



10

¿K'usba cha xchanubtasik ta chonob jun xcha'biel ja kuxlek?

Ak'o ta ilel ti stak'obil a bu'une (stak mas ta jun xa vakbe señail).



Ti chanubtasvanejetike chi sloiltabeik k'usi chopol yich'ojta sbuts'el sik'olal xchiuk yuch'el pox



Ti chanubtasvanejetike chi sloiltabunkutik ti yuch'el ti presco xchiuk ti chopol ve'liletike xiel la yich'ojta chamel



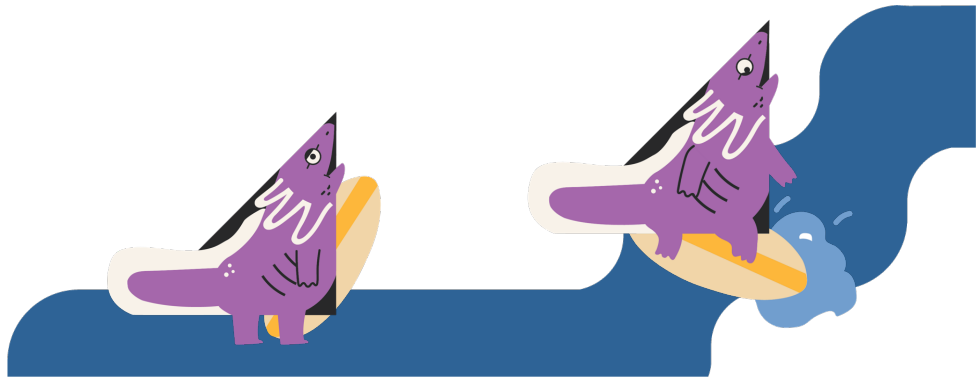
Ta jnikesbakutik xchiuk chi tajikutik



Chi yich'unikutik ta muk xchiuk chi xchikintaunkutik



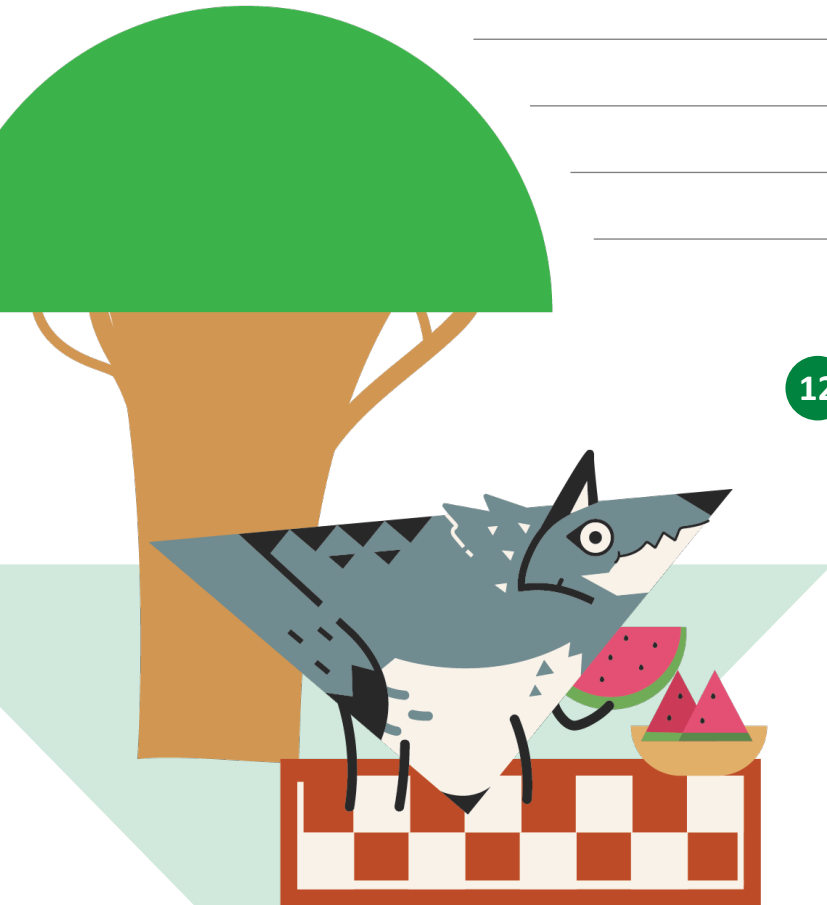
Muyuk chi bat ta chanobjun



Yantik a'iejetik

11 ¿K'usi k'opetik ti cha bat-o a vo'on ti bu nakalote?

Albunkutik ti stak'obil ja bu'une.



12 ¿Mi cha k'an cha val ja lo'il ta yan k'ak'al?

AK'o ta na'el ti stak'obil ja bu'une .



Tana'



Mo'oj



Ta to jk'an xa kojtakinkutik jutuk

13 ¿Mi oy muyuk ts'akal ja takupal o mi snopvenal a bu'un?

(Mi mu xju' o mi sobtik ti vokol cha xanab, cha muy cha yal ta mochte', sk'elel osil, snikesel a k'ob, xchannel o sjulesel ta a jol, ya'iel, sk'oponel krixchanoetik xchiuk k'ustik yantik.)

Ak'o ta ilel ti stak'obil a bu'une.

Jech

Mo'oj



14 ¿Mi tsakalok ta steklumal batsi vinik antsetik?

Ak'o ta ilel ti stak'obil ja bu'une.



15 ¿K'usi ta steklumal batsi vinik antsetik tsakalot?

Albunkutik ti stak'obil a bu'une.

Jech, xchiuk jna' xi k'opoj ta batsik'op

Tsakalum, pe mu jna' xi k'opoj ta batsik'op

Mo'oj

16 ¿Mi ja'ot afrodescendiente?

(Buch'u ja afrodescendiente ja' sk'an xal ti a tot ja me' ta bo'ne' te julik ta continente americano ti likta ta África.)

Ak'o ta ilel ti stak'obil ja bu'une.

Ja'

Mo'oj



¡Kolabal ti la chol ja ba'iej!



Uno de los fines del Instituto Nacional Electoral es promover el voto y coadyuvar a la difusión de la educación cívica y la cultura democrática. La Consulta Infantil y Juvenil tiene como finalidad escuchar las opiniones de niñas, niños y adolescentes sobre temas de convivencia, para que sean atendidas por la sociedad, el gobierno y las instituciones.

Durante la Consulta Infantil y Juvenil, el INE tratará aquellos datos que, de manera voluntaria, proporcionen las niñas, niños y adolescentes, en el texto de las opiniones remitidas. Dicha información no se registrará en algún sistema de tratamiento de datos y estará disociada de las personas titulares, pues no es obligatoria para dicha consulta.

Los datos personales proporcionados de manera voluntaria serán protegidos conforme a lo dispuesto en la Ley General de Protección de Datos Personales en Posesión de Sujetos Obligados (LGPDPPSO) y demás normativa que resulte aplicable.