

10^a CONSULTA INFANTIL Y JUVENIL 2024

Tú eres la pieza más importante

• 10 A 13 AÑOS •

 **INE**
Instituto Nacional Electoral



iK'u xa elanik!

Ti a lo'ile toj tsots sk'oplal xchiuk ja' a derecho. Stak'el ti jun li'e jo'ot cha nop a tuk xchiuk muyuk buch'u chich albe'el. Muyuk buch'u ta sna'mi jo'ot la tak'. Stak xa tak ti k'usba sk'an a vo'one.

Muyuk me stak'obil toj lek o mi mu xtun, ja'noj ta k'an ja'kutik snopbenal ja bu'un. Mi oy k'usi mu xa ba'ibe smelole stak xa k'an koltael buch'u xa vojtaquin ti nopol bu oyote.



Likestik

1 ¿Bu estado nakalot ta slumilal México? (entidad federativa)



2 ¿K'usi sbi ti teklum bu nakalote?

3 ¿Jayib a jabilal?
Ak'o ta ilel ti stak'obil a bu'une.

10 11 12 13

4 ¿K'usba ja vak'oj jaba ta ojtakinel?
Ak'o ta ilel ti stak'obil a bu'une (xu' más ta jun xa vakbe señail).

- Tseb / Ants
- Kerem / Vinik
- Jelel ti k'usba kak'ojba ta ojtskinele



Ti bu lek nakalutik ta comon sventa kuxlejal

5 ¿K'usi sk'an xich pasel chavil sventa oyuk mas lekilal tu bu nakalote?

Ak'o ta ilel stak'obil a bu'une (xu' más ta jun xa vakbe señail).



Ak'o oyuk xchapovil xchiuk jmojuk slo'ilal sventa lek xkil jbatik ti oyuk ich'el ta muk

Ak'o xich a'iel, tsakel ta venta ti snopbenal yu'unik biktal tsebetik, keremetik chuik ah-ch'ieletik

Jpuktik ta comon yo' chich spasel ti amtel ta na

Jkolta jbatik ta comon xchapanel ti k'opetike

Lekuknoj xich chapanel ti k'opetike

Kich' jbatik ta muk tacomon

Jchap jbatik sventa ta jcha''bij jbatik ta comon



6

¿K'usi sk'an chich pasel chavil sventa lekuk ti chanob june?

Ak'o ta ilel ti stak'obil a bu'une (xu' más ta jun xa vakbe señail).



Ti ak'o lekuk tu bu oyunkutike (chanob jun, chaybail, spat xocon, amak, xchiuk yantik)



Ti bu oyunkutike naka oyuk luz xchiuk lek k'elviluk



Ak'o jnoptik ta comon yo' ta jsa'vetik smelol yo' lek oyukutik



Jsa'vetik ta jmoj slo'ilal sventa lekuk xkil jbatik xchiuk kich jbatik ta muk



Jpukijesbetik slo'ilal sventa ilbajinel xchiuk uts'intael ta chanob jun



Ak'o xich sa'el bu stak xal slo'ilik xchiuk stak xalik snopbenal yu'unik ti xchanjunetike



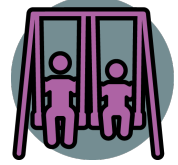
Muyuk chi vat ta chan jun



7

¿K'usi cha k'an chich pasel sventa ak'o lekuk ja lumal?

Ak'o ta ilel ti stak'obil a bu'une (xu' más ta jun xa vakbe señail).



Ti be'etike ak'o oyuk
slusal pe ti ak'o
abtejuk lek

Ak'o oyuk redes Wi-Fi
ti mu tojviluke

Jmekuk oyuk jo' xchiuk
drenaje

Ak'o oyuk más
cha'biel

Ak'o oyuk más bu ta
jk'antik koltael mi
ok'usi k'ot ta pasel ta
anile

Ak'o jchapan jbatik
xchiuk jlak natik



8

¿K'usi cha k'an chich pasel sventa oyuk lekil ciberespacio sbie?

Ak'o ta ilel ti stak'obil a bu'un (xu' más ta jun xa vakbe señail).



Ak'o xich pukijes be'el
smelol ti ak'o
muyukuk ti ilbajinel ti
ta ciberespacio

Ak'o xich alve'el
smelol ti tsots sk'oplal
ti ichbail ta muk ti ta
ciberespacio

Ak'o xich aquel ta nael
ti yabtel policia
cibernética

Ak'o xich ak'el ta na'el bu
stak xak'ik ta ojtakinel ti
tsebetik, keremetik xchiuk
ti ach-ch'ieletike mi
muyuk lek chich túnel ti
ciberespacio

Oyuk ti bu chak'ik ta
nael mi oy staik k'op
cha k'ucha'al ilbajinel
o mi lo'loel

Muyuk ku'un
ciberespacio



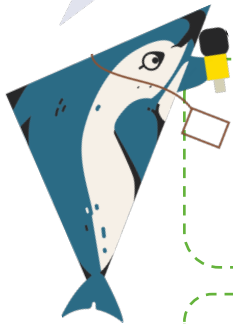
Xcha'biel k'ustik oy ta sba balumil xchiuk chonetik



9

¿K'usi cha k'an chich pasel sventa ak'o xich cha'biel ti k'ustik oy ta sba balumile?

Ak'o ta ilel ti stak'obil a bu'une (xu' más ta jun xa vakbe señail).



Ak'o xich ch'akel k'aepetik, ak'o xich cha túnesel xchiuk ch'a meltsanel ti k'ustik chkomenaj

Jcha'bitik ti uch'el jo', uk'umetik, na'betik chiuk mukta na'betik

Ak'o yich alet ti jtuntik jkuchvanej carro ti mu ja'uk ti ta sokes sba balumile

Ak'o xich' ts'unel epal te'etik

Jutukuk jtuntik ti k'ustik tsokvan (plástico, unisel xchiuk skotol k'ustik mu stak cha' túnel)

Yich'uk albe'el smelol ti ak'o xich tunel lajesel ti bu ach chlok'e

Ak'o yich pasve'el yavil ya'lel jo'





10

¿K'usi cha k'an chich pasel sventa chich cha'biel ti chon bolometike?

Ak'ó ta ilel ti stak'obil a bu'un (xu' más ta jun xa vakbe señail).



Akbe'el sve'el, ya'al xchiuk k'uxuvinel



Sakuk ti bu chvayik xchiuk ti bu chve'ike



Yik'el ech'el ta poxtael



Ak'ó xich poxtael chon bolometik ta na sventa muxa x-alajik



Ak'ó mu xich manel solet ak'ó kiktik mi muyuk yajvale



Ak'ó yich koltael ti bu nak'ajtik chon bolometike



K'akbetik k'ak'al xchiuk jchi'untik ta tajimol



11

¿K'usi cha k'an chich pasel sventa chich cha'biel te'tikal chonetik?

Ak'ó ta ilel ti stak'obil a bu'une (xu' más ta jun xa vakbe señail).



Ak'ó mu xich manel te'tikal chonetik



Ak'ó xich sutesel ech'el ta sna



Ak'ó stoj smul buch'u chkuch chonetik



Oyuk buch'u ch'abi to chonetik



Spukijesbe'el slo'ila sderecho chonetik



Spajesel k'ustik chopolik ta stojolal biktal tsebetik, keremetik xchiuk ach-ch'ieletik

12

Oy biktal tsebetik, keremetik xchiuk ach-ch'ieletik
tsbuts'ik sik'olal o ta xuch'ik pox, ¿k'ucha'al xa na'
ti jech spasike?

Ak'o ta ilel ti stak'obil ja bu'une (stak mas ta jun xa vakbe señail).



Chat yo'onik
o ta xi-ik

Oy k'op ti bu nakalike

Oy sk'opik xchiuk
xchiltakik ta chanob
jun

Toj k'un ta tael

Spasik prueba k'usba
ta a'iel

Sventa lek ch-ilatik
buch'u xojtakinik

13

¿K'usi cha k'an chich pasel sventa ti biktal tsebetik, keremetik yo' spasesjik sbuts'el sik'olal, pox xchiuk k'ustik chopol?

Ak'o ta ilel ti stak'obil ja bu'une (stak mas ta jun xa vakbe señail).



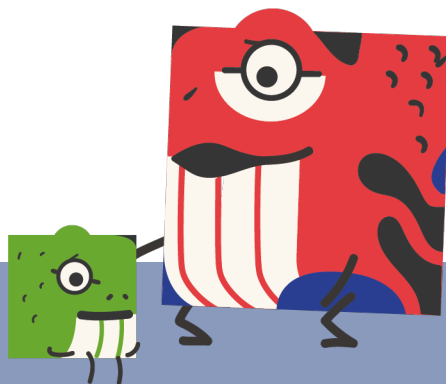
Ti muktikil krixchanoetik ak'o ychikintaunkutik xchiuk koltabanikuk k'alal mi oy sk'op

Ti muktikil krixchanoetik ak'o xich'unikutik ta muk xchiuk ak'o xi sk'anunkutik ti bu nakaluntutik xchiuk ta chonobjun

Ti muktikil krixchanoetike ak'o sk'elik ti mu jtakutik ti k'ustik chopolike

Oyuk yavil ti tajimol xchiuk k'ustik k'upil sba

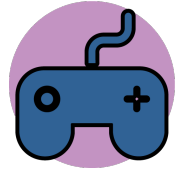
Oyuk slo'ilal ti k'ustik chopol yich'ojta ti k'usitik mu xtune



14

¿K'usi chaval k'alal oy buch'u muxa x-iktaj yu'un ti videojuegos o ti redes sociales?

Ak'o ta ilel ti stak'obil ja bu'une (stak mas ta jun xa vakbe señail).



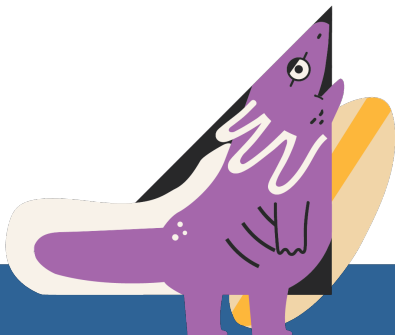
Ak'o xich k'elel k'usba
ora ta xixtalan

Ak'o spas k'ustik
k'upil sba

Ak'o spas tajimol

Ak'o xich albe'el k'usi
chopol yich'ojtal mi
mu xiktae

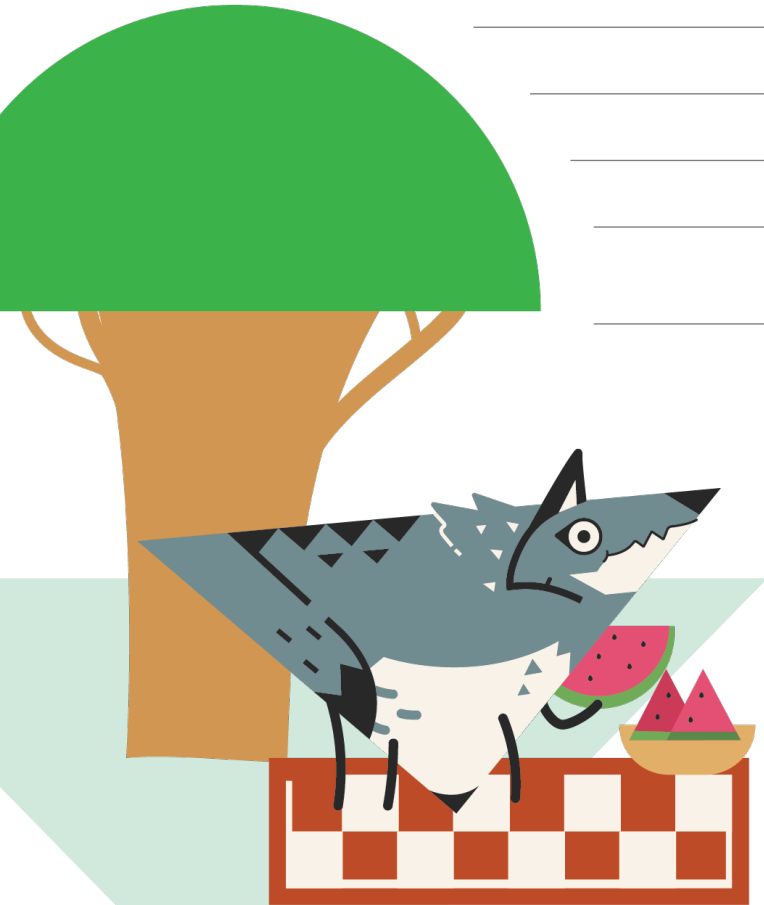
Ak'o muk'usi xich
albe'el



Yantik lo'iletik

15 ¿K'usi k'opetik ti mas chopol cha vil ti bu nakalot xchiuk k'usba cha k'an chich chapanel?

Tsibtao ti stak'obil a bu'une.



16 ¿Mi cha k'an cha val ja lo'il ta yan k'ak'al?

Tsibtao ti stak'obil a bu'une.

Tana' Mo'oj

Ta to jk'an xa kojtakinkutik jutuk

17 ¿Mi oy muyuk ts'akal ja takupal o mi snopvenal a bu'un?

(Mi mu xju' o mi sobtik ti vokol cha xanab, cha muy cha yal ta mochte', sk'elel osil, snikesel a k'ob, xchannel o sjulesel ta a jol, ya'iel, sk'oponel krixchanoetik xchiuk k'ustik yantik.)

Ak'o ta ilel ti stak'obil a bu'une.

Jech

Mo'oj



18 ¿Mi tsakalok ta steklumal batsi vinik antsetik?

Ak'o ta ilel ti stak'obil ja bu'une.

Jech, xchiuk jna' xi k'opoj ta batsik'op

Tsakalum, pe mu jna' xi k'opoj ta batsik'op

Mo'oj



19

¿K'usi ta steklumal batsi vinik antsetik tsakalot?

Albunkutik ti stak'obil a bu'une.

20

¿Mi ja'ot afrodescendiente?

(Buch'u ja afrodescendiente ja' sk'an xal ti a tot ja me' ta bo'ne' te julik ta continente americano ti likta ta África.)

Ak'o ta ilel ti stak'obil ja bu'une.



Ja'

Mo'oj



¡Kolabal ti la chol ja ba'iej!



Uno de los fines del Instituto Nacional Electoral es promover el voto y coadyuvar a la difusión de la educación cívica y la cultura democrática. La Consulta Infantil y Juvenil tiene como finalidad escuchar las opiniones de niñas, niños y adolescentes sobre temas de convivencia, para que sean atendidas por la sociedad, el gobierno y las instituciones.

Durante la Consulta Infantil y Juvenil, el INE tratará aquellos datos que, de manera voluntaria, proporcionen las niñas, niños y adolescentes, en el texto de las opiniones remitidas. Dicha información no se registrará en algún sistema de tratamiento de datos y estará disociada de las personas titulares, pues no es obligatoria para dicha consulta.

Los datos personales proporcionados de manera voluntaria serán protegidos conforme a lo dispuesto en la Ley General de Protección de Datos Personales en Posesión de Sujetos Obligados (LGPDPPSO) y demás normativa que resulte aplicable.