

10^a
CONSULTA
INFANTIL
Y JUVENIL
2024

Tú eres la pieza más importante

• 6 A 9 AÑOS •

 **INE**
Instituto Nacional Electoral

iBinti awile!

Te june la yich' pasel sok lok'mbaetik ta swenta skoltael ach'ixetik sok keremetik te ma sna'ik sk'oponel sok sts'ibael jun, te ma sna'ik spasel mak yu'un ay syanabik.

Meil, tatil, jkanantawanej ants, jkanantawane winik, jp'ijteswanej ants jp'ijteswanej winik, awokoluk koltaik te mach'atik ya yak' sk'op ya'yejike:



K'un' un xa k'opn te a'yjetike.



Ak'be lek snop sok stsa te sujtib a'yeje.



Ich'be ta muk' te sk'op ya'yeje, manchuk ma jichuk ta wo'tan.



Ma'yuk ba junuk sujtib lom lek mak maba lek.



Teme ay maba xk'ot ta yo'tan te a'yej mak jp'aluk te k'ope, cholbeya lek smelol ta k'unil a'yej.



Te sk'op ya'yejike ya *snop ta stukelile* tulanme sk'oplal.



Ya jk'antik ta atojolik koltaik ta swnta chikanuk ta a'yel te sk'op ya'yejike.



Ma'yuk sujel.

Ya xlijkotik

1 ¿Banti estado kuxinemat li' ta slumal mejiko?



2 ¿Binti sbiil te Jteklum mak alkaldía te banti kuxinemat?

3 ¿Jayeb awa'wilal?

Ak'a ta ilel te sujtiibe.

6

7

8

9

4 Jo'on...

Ak'a ta ilel te sujtiibe (ya stak' bayel ya bis).



Ach'ix



Kerem



Maba ja' ta
xchebal

Te banti jun o'tan ta komon kuxinel



5 Te ja'ate, lekbal kuxinel ya wa'ai te a te banti ayat teme...

Ak'a ta ilel te sujtiibe (ya stak' bayel ya bis).



Jpisil jun ko'tan jo'otik



Lek ya kil jba jo'otik sok maba ya jch'itan jba jo'otik



Ya jech kolta jba jo'otik teme jich ya sk'an pasele



Junax ya jlebe jo'otik xchajpajib teme ay jajch k'ope



Ya ya'iik stojol te binti ya kaltike



Junax ya kich' jbajtik ta muk'



6

¿Binti ya k'an yich pasel ta swenta lekuk te snail anopjune?

Ak'a ta ilel te sujtiibe (ya stak' bayel ya bis).



Jpsisilitituk ya jkomon a'yantatik te binti ya xk'ot ta pasel ta snail nopjun



Ak'a yich' tsakel ta wenta te binti ya kaltike



Te snail nopjune mesbiluk lek, k'ojanbiluk sok ayuk luz



Ich'bilukotik ta muk' sok kich'tik ta muk' te binti yilel stalelik te yantike, binti smulanik sok binti xi xkuxinelik



Jna'ojtikuk bintu ut'til ya jchaptik k'opetik



Ich'bilokon ta muk'



Ma'yukon ta nopjun



7

¿Binti ya k'an yich pasel ta swenta lekubuk te kolonia, a komunal mak aluma?

Ak'a ta ilel te sujtibe (ya stak' bayel ya bis).



Ayuk lus ta kalleetik



Ayuk redes Wi-Fi sok manchuk tojbiluk



Joyobuk ay ja'



Manchuk xnoj ta ja' kalleetik



Jna'ojtikuk banti ya jk'antik koltael



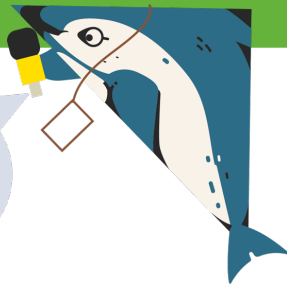
Ayuk yajtael ch'ajan tak'in banti ya jk'antik koltael



Yakuk jech kananta jbjatik te binti kipaltik te ayotik ae



Skanantael lum balamilal sok chanbalametik



8

¿Binti ya k'an ya yich' pasel ta swenta skanantael te lum balamilale?

Ak'a ta ilel te sujtibe (ya stak' bayel ya bis).



Yich' kanantael ja'



Yich' ich'el swentail ta tundesel te luse



Yich' xat'el te k'a'pale sok xcha' tundesel



Manchuk bayel xyich' tundesel te bitik ya yak' chamel (plástico, uncel sok spisil te bitik jmelnax ta tundesel)



Yich' kanantael muk'ul ja'maletik sok chanbalametik



Yich' ts'unel bayel te'etik



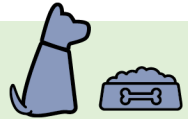
9

¿Binti ya k'an yich' pasel ta swenta skanantael te chanbalametik ayik ta nae?

Ak'a ta ilel te sujtibe (ya stak' bayel ya bis).



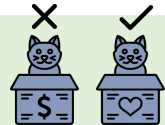
Yich' ak'el swe'el sok k'anbiluk



Yich'beel ik'el ta veterinario



Ik'a ta na jichnax ma xa man



Yich' poxtael ta swenta ma x-alajik



Yich' koltael te batik kanantabil te chanbalametik ijktabil ta bayuke



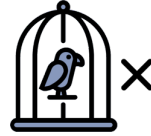
10

¿Binti ya k'an yich' pasel ta swenta skanantael te chanbalametik ayik ta ja'male?

Ak'a ta ilel te sujti (ya stak' bayel ya bis).



Yich' ik'el sujtel ta
ja'mal



Ma jnak'tik ta na



Ayuk stojel mulil yu'un te
xchonel sok yuts'inel te
te'tikil chanbalametike



Kak' ta nael teme ay ba la
kil ay ta wokol te te'etikil
chanbalametike



Skomel te bitik chopol ta stojolik te ach'ixetiik, keremetik sok olil jch'ieletik

11 Ay jtul cheb ach'ixetik, keremetik sok olil jch'ieletik, ya snuk'ik mak yuch'ik pox, ¿te ja'at ya nope binti yu'un xa wal te jich ya spasike?

Ak'a ta ilel te sujtibe (ya stak' bayel ya bis).



Ayik ta mel o'tan mak xiwel



Ay woklajel ta stojol sok sjo'tan ta nopjun



Yu'unax ya ya'iik binti ya'el



Ay woklajel te banti ayike



Bayuknax ta chonel



Yu'un jich ya spasik te sjo'take



12

¿Binti ya sk'an jpastik ta swenta te ach'ixetik sok keremetik ma snuk'ik may, yuch'ik pox sok bitik chopol?

Ak'a ta ilel te sujtiibe (ya stak' bayel ya bis).



Ayuk mach'a ya x-aibetik te sk'op ya'yeyik teme ay woklajel ta stojolike



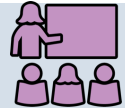
Ayuk k'anel, ich'el ta muk' sok kanantael te banti kuxinemike sok ta snail snopjun



Ayuk banti ya stak' xtaijnik ta biluk tajimalil, bitik smulanik spasel sok yantikxan tajimal



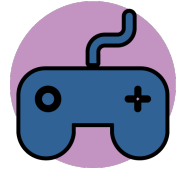
Yak'el ta na'el bitik wokolil yich'oj te bitik chopole



13

¿Binti ya sk'an jpastik teme ay jtul ach'ix mak jun kerem ya stsakbet yo'tan te tajimal ta *videojuegos* mak ja'te *redes sociales*?

Ak'a ta ilel te sujtiibe (ya stak' bayel ya bis).



Ak'biluk yorail ta tundesel



Yich' ak'el spas biluk tajimalil



Yich' ak'el spas biluk ya smulan



Yich' cholel bitik wokolil yich'oj teme tsakbet yo'tan ta jyalele



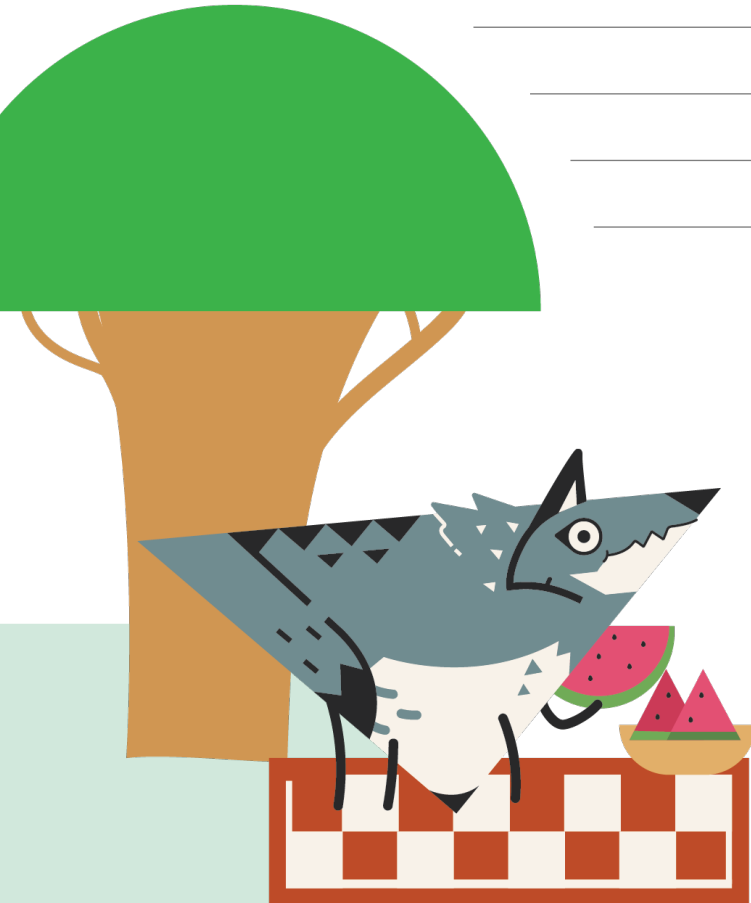
Ma bi xyich' alel



Yantikxan a'yejetik

14

¿Binti te woklajel ya mel awo'tan yu'un te banti kuxinemate?
Chola ka'itik.



15

¿Yabal k'an awak'xan a
k'op awa'yej ta yan
k'alil?

Ak'a ta ilel te sujtbibe.



Yak



Ju'uk



Ya jk'an jna'tikxan jtebuk ta tojol

16 ¿Aywan binti maba lek ta akuxinel?

(Ma stak' mak jmel ma stak' xbenat, xmo xkoat ta escalera, ma xa wil k'inal, ma stak' xa tij ak'ab, ma xnojp awu'un mak ma xjul ta wo'tan, kojkobonat, ma stak' xkpojat son yantik kristianoetik, mak yantikxan.)

Ak'a ta ilel te sujti.

Ay

Ju'uk



17 ¿Slumalatwan bats'il winik ants?

Ak'a ta ilel te sujti.



Ja' sok ya xk'opjon ta bats'il k'op

Ja', ja'nax yu'un maba ya xk'opjon ta
batsil k'op

Ju'uk

18 ¿Banti junuk alumal?

Chola ka'itik.

19 ¿Ja'atwan slumal afrodescendiente?

(Te afrodescendiente ya sk'an yal te mam-me'chunile julik ta continente americano lijkemiktal África.)

Ak'a ta ilel te sujtibe.



Ja'

Ju'uk



¡Wokolawal la wal ka'itik ak'op awa'yeyj!



Uno de los fines del Instituto Nacional Electoral es promover el voto y coadyuvar a la difusión de la educación cívica y la cultura democrática. La Consulta Infantil y Juvenil tiene como finalidad escuchar las opiniones de niñas, niños y adolescentes sobre temas de convivencia, para que sean atendidas por la sociedad, el gobierno y las instituciones.

Durante la Consulta Infantil y Juvenil, el INE tratará aquellos datos que, de manera voluntaria, proporcionen las niñas, niños y adolescentes, en el texto de las opiniones remitidas. Dicha información no se registrará en algún sistema de tratamiento de datos y estará disociada de las personas titulares, pues no es obligatoria para dicha consulta.

Los datos personales proporcionados de manera voluntaria serán protegidos conforme a lo dispuesto en la Ley General de Protección de Datos Personales en Posesión de Sujetos Obligados (LGPDPPSO) y demás normativa que resulte aplicable.