

10^a CONSULTA INFANTIL Y JUVENIL 2024

Tú eres la pieza más importante

• 3 A 5 AÑOS •

 **INE**
Instituto Nacional Electoral

iBinti awilel!

Te june la yich' pasel sok lok'mbaetik ta swenta skoltael ach'ixetik sok keremetik te ma sna'ik sk'oponel sok sts'ibael jun, te ma sna'ik spasel mak yu'un ay syanabik.

Meil, tatil, jkanantawanej ants, jkanantawane winik, jp'ijteswanej ants jp'ijteswanej winik, awokoluk koltaik te mach'atik ya yak' sk'op ya'yejike:



K'un k'un xa k'opn te a'yejetike.



Ak'be lek snop sok stsa te sujtib a'yeje.



Ich'be ta muk' te sk'op ya'yeje, manchuk ma jichuk ta wo'tan.



Ma'yuk ba junuk sujtib lom lek mak maba lek.



Teme ay maba xk'ot ta yo'tan te a'yej mak jp'aluk te k'ope, cholbeya lek smelol ta k'unil a'yej.



Te sk'op ya'yejike *ya snop ta stukelile* tulanme sk'oplal.



Ya jk'antik ta atojolik koltaik ta swnta chikanuk ta a'yel te sk'op ya'yejike.



Ma'yuk sujel.



Ya xlijkotik

1 ¿Banti estado kuxinemat li' ta slumal mejiko?



2 ¿Binti sbiil te Jteklum mak alkaldía te banti kuxinemat?

3 ¿Jayeb awa'wilal?

Ak'a ta ilel te sujtiibe.



¿K'axem ta jo'eb?
¿Jayeb?

--	--

4 Jo'on...

Ak'a ta ilel te sujtiibe (ya stak' bayel ya bis).



Te banti jun o'tan ta komon kuxinel



5 Junbal awo'tan te banti kuxinemat teme...

Ak'a ta ilel te sujtibe (ya stak' bayel ya bis).



Ay muk'ul kristianoetik ya skanantaon



Toj ya xcholbekon sok maba ta ch'itanel ya snopjteson



Ya kal te binti xi ko'tane



Ya xloch'ikon



Maba ta ijinba ya xchajpanik k'op te muk' kristianoetike



Junax ya kich' jbajtik ta muk'



6

Junbal awo'tan te ta snail anopjun teme...

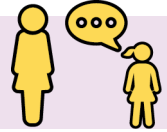
Ak'a ta ilel te sujtiibe (ya stak' bayel ya bis).



Lek ya kich' ilel



Ya ya'ibekon te binti ya jnope



Te muk' kristianoetike sna'oj binti ya spasik te me ay woklajele



Ya xcholbekon sok maba ta ch'itanel ya snojptesikon



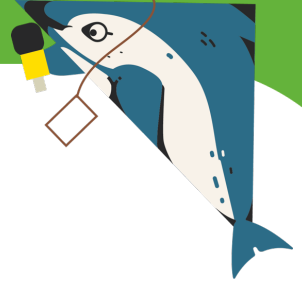
Ach'ixetik sok keremetik lek kiloj jba jo'tik soy junax ko'tan ya xtajinotik



Maba ayon ta nop jun



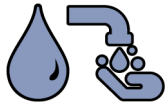
Skanantael lum balamilal sok chanbalametik



7

¿Binti ut'il ya jkanantatik te bitik ay ta sba lum balamilal?

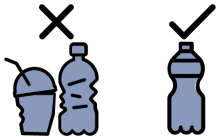
AK'a ta ilel te sujtiibe (ya stak' bayel ya bis).



Yich' kanantael ja'



Yich' xat'el te k'a'pale



Manchuk bayel xyich'
tuntesel naiolo ta bitik
xyich' potsel



Skanantael uninal sok
niwak te'etik



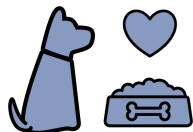
Xcha' tuntesel plastiko,
jun sok limeta



8

¿Binti ut'il ya jkanantatik te chanbalametik ayik ta nae?

Ak'a ta ilel te sujtiibe (ya stak' bayel ya bis).



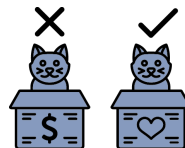
Yich' ak'el swe'el
sok k'anbiluk



Yich' ik'elbeel ta
veterinario



Ayuk banti yich' kanantael te
chanbalametik ijkital ta
bayuke



Yich' ik'el ta na ma
xyich' manel



Skomel te bitik chopol ta stojolik te ach'ixetiik, keremetik sok olil jch'ieletik

9 Te banti ayate, ¿binti ut'il ya wich' ak'el a kananta te alekilale?

AK'a ta ilel te sujtiibe (ya stak' bayel ya bis).



Te muk'ul kristianoetike maba ya snuk'ik may sok xyuch'ik pox



Ya skanantabekon te jwe'el kuch'bale



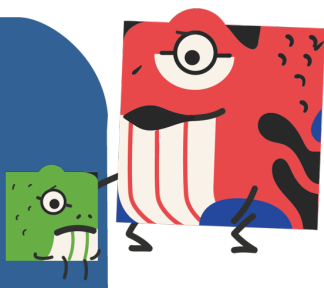
Ya yak'on ta poxtael sok lek ya xwayon



Te muk'ul kristianoetike ya yik'ikonbeel ta tajimal sok ya sjunikon ta tajimal



Te muk'ul kristianoetike ya xcholbekon ka'i te maba lek te nuk' may sok te uch' poxe



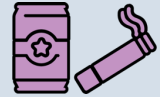
10

¿Binti ut'il ya wich' ak'el anop te ta snail anopjun te yich'el ta muk' alekilale?

Ak'a ta ilel te sujtibe (ya stak' bayel ya bis).



Te jp'ijtsewajetik ants, jp'ijtsewajetik winike ya xcholbekon ka'i te maba lek te nuk' may sok te uch' poxe



Te jp'ijtsewajetik ants, jp'ijtsewajetik winike ya xcholbekon ka'i te maba lek te uch' refresco sok te chopol we'elitike, yik'alame yak' chameletik



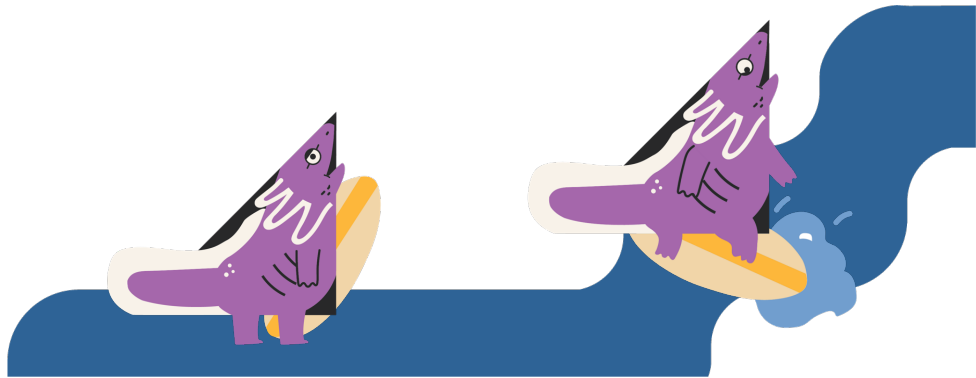
Ya jtij jkojtol chanultik sok ya xtajinotik



Yich'jotik ta muk' sok ya skanantaotik



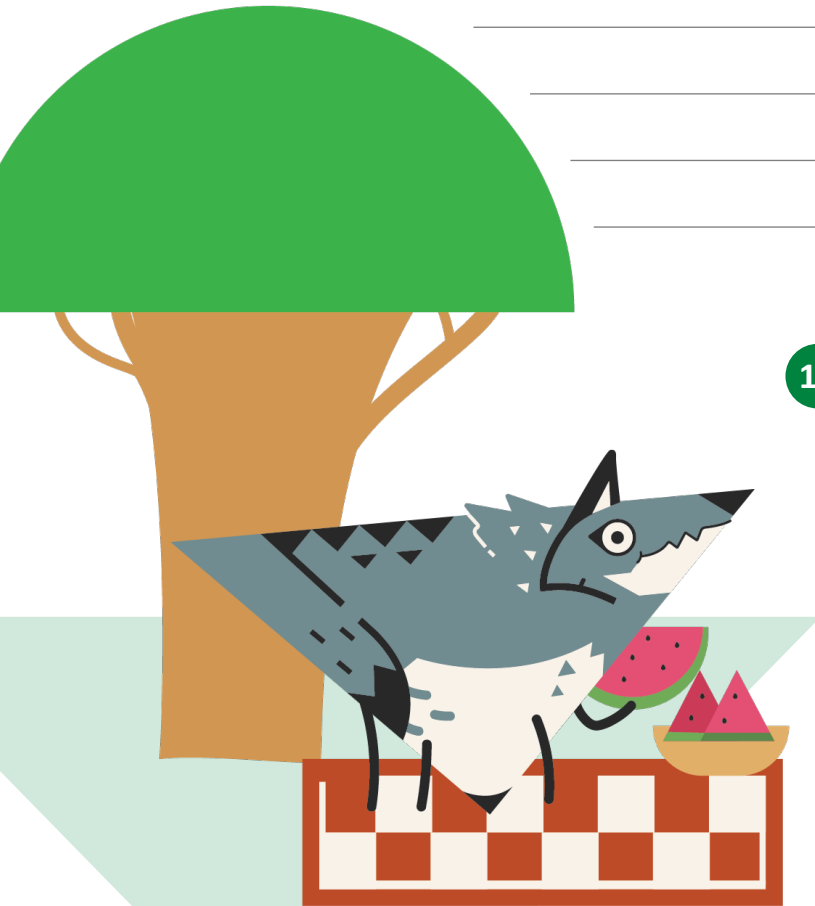
Maba ayon ta nop jun



Yantikxan a'yejetik

11

¿Binti te woklajel ya mel awo'tan yu'un te banti kuxinemate?
Chola ka'itik...



12

¿Yabal k'an awak'xan
a k'op awa'yej ta yan
k'alil?

Ak'a ta ilel te sujtiibe.



Yak



Ju'uk



Ya jk'an jna'tikxan jtebuk ta tojol

13 ¿Aywan binti maba lek ta akuxinel?

(Ma stak' mak jmel ma stak' xbenat, xmo xkoat ta escalera, ma xa wil k'inal, ma stak' xa tij ak'ab, ma xnojp awu'un mak ma xjul ta wo'tan, kojkoabenat, ma stak' xkpojat son yantik kristianoetik, mak yantikxan.)
Ak'a ta ilel te sujtiibe.

Ay

Ju'uk



14 ¿Slumalatwan bats'il winik ants?

Ak'a ta ilel te sujtiibe.



Ja' sok ya xk'opjon ta bats'il k'op

Ja', ja'nax yu'un maba ya xk'opojn ta batsil k'op

Ju'uk

15 ¿Banti junuk alumal?

Chola ka'itik.

16 ¿Ja'atwan slumal afrodescendiente?

(Te afrodescendiente ya sk'an yal te mam-me'chunile julik ta continente americano lijkemiktal África.)
Ak'a ta ilel te sujtiibe.

Ja'

Ju'uk



¡Wokolawal la wal ka'itik ak'op awa'yej!



Uno de los fines del Instituto Nacional Electoral es promover el voto y coadyuvar a la difusión de la educación cívica y la cultura democrática. La Consulta Infantil y Juvenil tiene como finalidad escuchar las opiniones de niñas, niños y adolescentes sobre temas de convivencia, para que sean atendidas por la sociedad, el gobierno y las instituciones.

Durante la Consulta Infantil y Juvenil, el INE tratará aquellos datos que, de manera voluntaria, proporcionen las niñas, niños y adolescentes, en el texto de las opiniones remitidas. Dicha información no se registrará en algún sistema de tratamiento de datos y estará disociada de las personas titulares, pues no es obligatoria para dicha consulta.

Los datos personales proporcionados de manera voluntaria serán protegidos conforme a lo dispuesto en la Ley General de Protección de Datos Personales en Posesión de Sujetos Obligados (LGPDPPSO) y demás normativa que resulte aplicable.