

10^a CONSULTA INFANTIL Y JUVENIL 2024

Tú eres la pieza más importante

• 14 A 17 AÑOS •

 **INE**
Instituto Nacional Electoral



¡Binti awilel!

Te bitik ya wale tulenme sk'oplal sok ja' jun a derecho. Yak'beyel sujtib te june ma'yuk sujelal sok ma x-alot abiil tea. Ma'yuk mach'a ya sna' teme ja'at la wale.

Ya stak' awal te binti ya k'ane, ma'yunuk teme lek mak maba xtun te sujtibe, ja'nax ya jk'an jna'tik stojol te k'op awa'yeje. Teme ay binti ma xk'ot ta wo'tane, ya stak' a k'anbe wokol skoltaat te mach'atik jun awo'tan soke.



Ya xlijkotik

1 ¿Banti estado kuxinemat?



2 ¿Banti Jteklumiluk mak alkaldía kuxinemat?

3 ¿Jayeb awa'wilal?

Ak'a ta ilel te sujtibe.

14

15

16

17

4 ¿Binti ut'il ya wak' a ba ta ilel?

Ak'a ta ilel te sujtibe (ya stak' bayel ya bis).

Ants

Winik

Yan a te jtalele



Te banti jun o'tan ta komon kuxinel



5 ¿Binti ya k'an yich' pasel ta swenta lekuk te banti kuxinematé?

Ak'a ta ilel te sujtibe (ya stak' bayel ya bis).



Ich'biluk ta muk', yich' a'yel sok tsakbiluk ta wenta te sk'op ya'yeyjik te ach'ixetik, keremetik sok olil jch'ieletik



Pajaluk ich'bil ta muk' antsetik, winiketik sok te mach'atik ma sna'ik teme ja' ants mak winik



Tojuk ya yich' chajpanel te k'ope



Ya sk'an junuk ko'tantik ta jpisiltik



Ayuk te bitik jtunel ku'untik ta swenta lek ya xkuxinotik



Pajaluk xkich' jbjatik ta muk'



Jchap jbjatik ta swenta junax ya jkananta jbjatik

6

¿Mach'atik ja' ta sbaik te lekuk te banti kuxinematé?

Ak'a ta ilel te sujtibe (ya stak' bayel ya bis).



Me'iletik sok tatiletik sok uts' alal muk' xch'ielik



Ach'ixetik, keremetik sok olil jch'ieletik



Jtsob kristianoetik ya skoltabe sderechoik ach'ixetik, keremetik sok olil jch'ieletik



Jtsob kristianoetik jkoltawanejetik yu'un derechos humanos



Ja'ik te batik ya yich' pukel sok k'asesel sk'oplal a'yeyjetik



A'tel jtuneletik yu'un ajwalil



Te pat xujk teme junax chapalik



7

¿Binti ya k'an ya yich' pasel ta swenta lekuk te snail nopjune?

Ak'a ta ilel te sujtiibe (ya stak' bayel ya bis).



Ta stojiluk ya jk'opontik spisil krsitanoetik



Ich'biluk ta muk' te binti yilel, bitik smulan sok te bit'il ay xkuxinel te kristianoetike



Manchuk ayuk' uts'inel paj'el



Junuknax yich' chapel a'yej ta swenta junuk ko'tantik jtsob jbjatik



Yak'el ta na'el jech kananta jbjatik



Ak'a yich' ak'el ta na'el mach'a ya xba yich' alel teme ay ba'ay biluk wokolil, bol k'optael, uts'inel sok ilbajinel



Mesbiluk lek te snaile, ayuk luz sok lekuk



Ayuk chapbil binti ut'il ay kanantael teme ay ba tal wokolile



Ma'yukon ta nopjun



8

¿Mach'atik ja' ta sbaik yilel te lekuk te snail nopjune?

Ak'a ta ilel te sujtiibe (ya stak' bayel ya bis).



Jp'ijteswanejetik, Jnitawaletik sok j-a'teletik ta snail nopjun



Jnop junetik



Me'iletik, tatiletik, mach'atik swentainejk jnop junetik



A'tel jtuneltik yu'un nopjun



A'tel jtuneletik ta Jteklum mak ja' te alcaldía



Awaliletik ta estado sok ta mejiko



Jtsob kristianoetik jkoltawanejetik yu'un derechos humanos



Policía



9 ¿Binti ya wal ya sk'an yich' pasel ta swenta lekuk te ciberespacio?

Ak'a ta ilel te sujtiibe (ya stak' bayel ya bis).

Ayuk te control parental sbiil ta swenta te cuentae

Yich' ak'el ta na'el te bitk wokol yik'oje, sok bitik ut'il yich' kanantael sok yich' stsa ta swenta te ciberespacio

Ak'a yich' ak'el sok tuntesel te redes de apoyo ta swenta skomel te ciberacoso

Yak'beyel stsak yip te ya'tel policia cibernetica

Ak'a yich' pukel skoplal mantaril jun jkanantawanej ta swenta te bitik maba lek bitik xchiknaj ta ciberespacio

Jech kolta jbajtik ta skomel yip te uts'inel sok lo'loel

Ma xyich' puke ta ilel te chopol video mak ya xk'axumtabe bit'il ay xkuxinel yantik kristianoetik

Ma'yuk banti stak' x-ochon ta ciberespacio



10 ¿Mach'atik ja' ay ta sbaik te lekuk te ciberespacio?

Ak'a ta ilel te sujtiibe (ya stak' bayel ya bis).

Me'iletik, tatiletik, mach'atik skanantaejik ach'ixetik, keremetik sok olil jch'ieletik

Jp'ijtsewanej ants sok jp'ijtsewanek winik

A'tel jtuneletik yu'un nopjun

Yajwal te redes sociales

A'tel jtuneletik ta mejiko sok ta estado

Policia cibernetica

Ja'ik te batik ya yich' pukel sok k'asesel sk'oplal a'yejetik



11

¿Binti ya k'an yich' pasel ta swenta lekuk te colonia, komunal mak alumal?

Ak'a ta ilel te sujtibe (ya stak' bayel ya bis).



Ayuk lek te jkanantawanej ta komone



Xojobinukme lek te beetike



Ak'a yich' ak'el botón swenta sk'anel koltael sok yantikxan bitik ut'il sk'anel te koltaele



Yich' ak'el cámaras de seguridad



Yich' ak'el ta na'el binti ut'il ya yich' ak'el partejel mak stik'el mulil



Orauk xyich' pasel sok chapel te tik'bil muliletike



Ayuk banti komon ch'ay o'tanil, junax binti ya spasik sok snopik



Skantael lum bamilal sok chanbametik

12

¿Bitik te ja' lom ya mel
awo'tan yu'un te jeloni xk'ixnal
sok sikil te lum bamilale?

Ak'a ta ilel te sujtiibe (ya stak' bayel ya bis).

Te toyemix xk'ixnal te
k'inale

Toyemnax te ik'al ja'al sok
huracanic

Takin k'in'al sok yakal ta
tup'el ja'

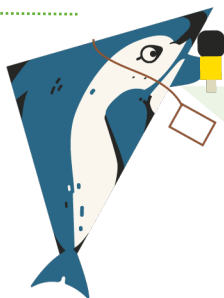
Yakal ta tup'el sts'unbal
chanbametik sok te'etik

Yakal ta ts'ujel we'liletik

Ma'yukix lekilal

Ma jmel ko'tan yu'un teme
jelonemix xk'ixnal mak sikil
bamilal

Ma jna'



13

¿Binti ya k'an yich' pasel ta
swenta slekubtesel te lum
bamilale?

Ak'a ta ilel te sujtiibe (ya stak' bayel ya bis).

Ak'a yich' xat'el te k'a'pale, xcha'
tuntesel sok xcha' meltsanel te
bitik ay xkejchelel

Manchuk bayel xyich' tuntesel
te bitik ya yak' chamel
(plásticos, uncel sok spisil te
bitk jmel'nax ta tuntesel)

Yich' kanantael te ja', uk'umetik,
na'biletik sok muk'ul ja'etik

Ja'uk xyich' tunel te lekil
we'eliletik sok jlok'eluktonax

Ak'a yich' alel te ja'uk xyich'
tuntesel te kuchibal karro te
maba ya sokes bamilal

Yakuk yich' pasel yawil ya'lel
ja'al



14

¿Binti ya wal sak'an yich' pasel ta swenta skanantael te chanbalametik ayik ta nae?

Ak'a ta ilel te sujtiibe (ya stak' bayel ya bis).

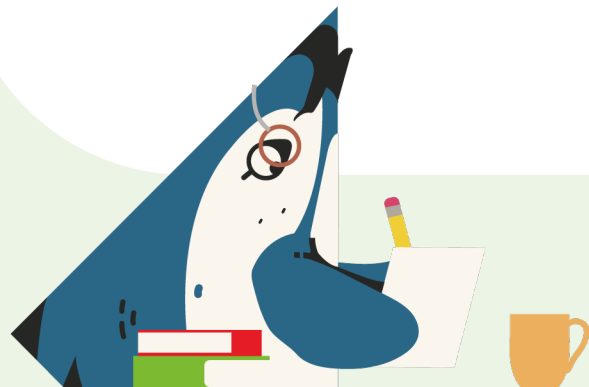
- Yich' koltael ta batik kanantabil te chanbalametik ijkitabil ta bayuke
- Yich' poxtael ta swenta ma x-alajik
- Ik'a ta na jichnax ma xa man
- Stoj smul mach'a ya yuts'in chanbalam
- Mesbiluk lek banti ya xwayik sok xwe'ik
- Yich'beel ik'el ta veterinario
- Kak'betik ka'aal sok juntik ta tajimal

15

¿Binti ya k'an yich' pasel ta swenta skanantael te te'tikil chanbalametike?

Ak'a ta ilel te sujtiibe (ya stak' bayel ya bis).

- Yich' ak'el ta na'el teme ay yich'beel ik'el ta bayuk te te'tikil chanbalametik
- Ak'a yich' sujteselbeel ta ja'mal
- Yich' ak'el ta na'el teme ay mach'a ya yuts'in te'tikil chanbalametik
- Ayuk mach'atik ya skanantaik chanbalametik
- Yich' pukel sk'oplal te sderechoik spisil chanbalametik



Skomel te bitik chopol ta stojol te ach'ixetik, keremetik sok olil jch'ieletik

- 16 Ay ach'ixetik, keremetik sok olil jch'ieletik ya snuk'ik may, yuch'ik pox, stundesik vapeadores (cigarros electrónicos sbiil) sok yantikxan bitik chopol, ¿te ja'at ya nope binti yu'un te jich ya spasike?



AK'a ta ilel te sujtiibe (ya stak' bayel ya bis).

Ya smel yo'tanik, binti t'ubul ta yo'tan, ilinem, xiwel ta yo'tan, stukel ya ya'i sba, ma'yuk yip ya'i sba

Ay woklajel ta stojolik ta snail nopjun mak ta ya'tel

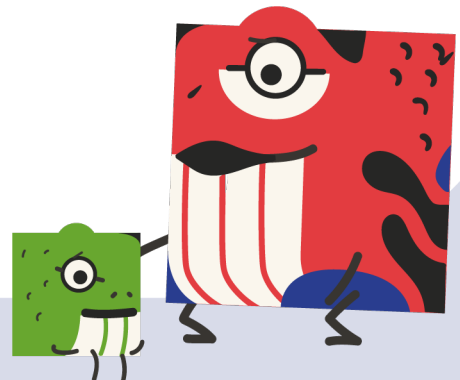
Ya skuyik ta jich ya yich'ik ilel a sok yich'ik k'anel

Jich sk'an yo'tan, sk'an sna' binti ya'el

Ay woklajel ta stojolik te ma sna'ik binti ut'il xlok'ik te ae

Melel bayuknax ta tael

Ta swenta x-ak'bet yip ta a'tel



17

¿Binti ya k'an yich' pasel ta swenta te ach'ixetik, keremetik, olil jch'ieletik ta swenta ma snuk'ik may, yuch'ik pox, stundesik te vapeadores (cigarros electrónicos) sok yantikxan bitik chopol?

Ak'a ta ilel te sujtiibe (ya stak' bayel ya bis).



Na'biluk bitik ut'il ya
x-uts'inwan



Ak'a kich'tik koltael teme ay jatik
woklajele



Te muk' kristianoetike ak'a yil
te manchuk jtuntestik te bitik
chopole



Ayuk banti stak' xtajinotik,
jpastik biluk jmulantik sok yantik
tajimal



Ak'a kich'tik ich'el ta muk' sok
k'anel te banti kuxinemotike,
ta snail nopjun sok ta a'tel



Yakuk yich'ik ak'el sna'ik sok
yich'ik p'ijtesel te me'iletik
tatiletik, mach'atik
wentainwanemik, jp'ijteswanejetik
sok yajwal a'telil

18

¿Binti te ya stak' yich' tuntesel ta jun paso k'in?

Ak'a ta ilel te sujtiibe (ya stak' bayel ya bis).



May



Vapeadores (cigarros electrónicos)



Pox



Drogas



Ma stak' junuk



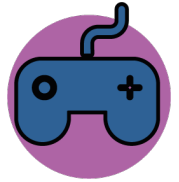
Spisil ya stak'



19

¿Binti ya k'an yich' pasel teme ay mach'a ya stsakin yo'tan te videojuegos mak te redes sociales?

Ak'a ta ilel te sujtiibe (ya stak' bayel ya bis).



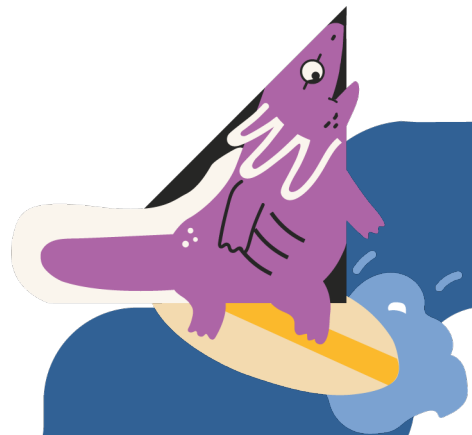
Yak'el yorail ta tundesel

Yich' pasel bikuk tajimalil

Yich' pasel biluk ya yich'
mulanel

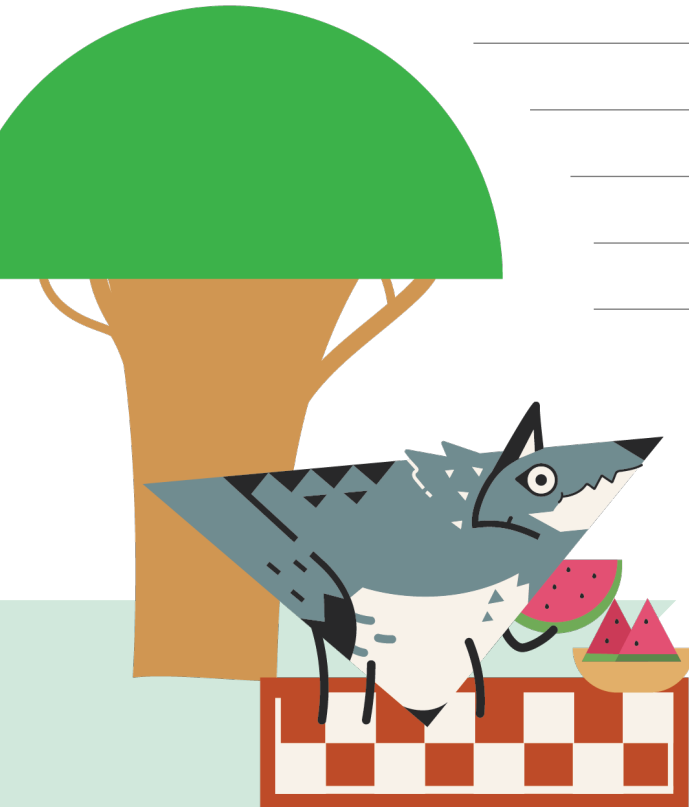
Yich' alel sok jojk'beyel
sk'oplal te bitik wokolil
yich'oj

Ma bi xyich' alel



Yantikxan a'yejetik

20 ¿Binti te woklajel ya mel awo'tan yu'un te banti kuxinemate?
Chola ka'itik.



21 Jich bit'il te bitik la wil te li'
ta jojk'oele, ¿tulanbal
sk'oplal ta wo'tan ta
swenta xhajpanel te bitik
wokolil ay ta komone?



Yak



Ju'uk

Ya jk'an jna'tikxan jtebuk ta tojol

22 ¿Aywan binti maba lek ta akuxinel?

(Ma stak' mak jmel ma stak' xbenat, xmo xkoat ta escalera, ma xa wil k'inal, ma stak' xa tij ak'ab, ma xnojp awu'un mak ma xjul ta wo'tan, kojkobenat, ma stak' xkpojat son yantik kristianoetik, mak yantikxan.)

Ak'a ta ilel te sujti be.

Ay

Ju'uk



23 ¿Slumalatwan bats'il winik ants?

Ak'a ta ilel te sujti be.

Ja' sok ya xk'opjon ta bats'il k'op

Ja', ja'nax yu'un maba ya xk'opojn ta batsil k'op

Ju'uk



24 ¿Banti junuk alupal?

Chola ka'itik.

25 ¿Ja'atwan slupal afrodescendiente?

(Te afrodescendiente ya sk'an yal te mam-me'chunile julik ta continente americano lijkemiktal África.)

Ak'a ta ilel te sujtiibe.



Ja'

Ju'uk



¡Wokolawal la wal ka'itik ak'op awa'yej!



Uno de los fines del Instituto Nacional Electoral es promover el voto y coadyuvar a la difusión de la educación cívica y la cultura democrática. La Consulta Infantil y Juvenil tiene como finalidad escuchar las opiniones de niñas, niños y adolescentes sobre temas de convivencia, para que sean atendidas por la sociedad, el gobierno y las instituciones.

Durante la Consulta Infantil y Juvenil, el INE tratará aquellos datos que, de manera voluntaria, proporcionen las niñas, niños y adolescentes, en el texto de las opiniones remitidas. Dicha información no se registrará en algún sistema de tratamiento de datos y estará disociada de las personas titulares, pues no es obligatoria para dicha consulta.

Los datos personales proporcionados de manera voluntaria serán protegidos conforme a lo dispuesto en la Ley General de Protección de Datos Personales en Posesión de Sujetos Obligados (LGPDPPO) y demás normativa que resulte aplicable.