

# 10<sup>a</sup> CONSULTA INFANTIL Y JUVENIL 2024

Tú eres la pieza más importante

• 10 A 13 AÑOS •

 **INE**  
Instituto Nacional Electoral



## ¡Binti awilel!

Te bitik ya wale tulenme sk'oplal sok ja' jun a derecho. Yak'beyel sujtib te june ma'yuk sujelal sok ma x-alot abiil tea. Ma'yuk mach'a ya sna' teme ja'at la wale.

**Ya stak' awal te binti ya k'ane, ma'yunuk teme lek mak maba xtun te sujtible, ja'nax ya jk'an jna'tik stojol te k'op awa'yeje. Teme ay binti ma xk'ot ta wo'tane, ya stak' a k'anbe wokol skoltaat te mach'atik jun awo'tan soke.**



# Ya xlijkotik

1 ¿Banti estado kuxinemat li' ta slumal mejiko?



---

2 ¿Binti sbiil te Jteklum mak alkaldía te banti kuxinemat?

---

---

3 ¿Jayeb awa'wilal?

Ak'a ta ilel te sujtiibe.

10  11  12  13

4 ¿Binti ut'il ya wak' a ba ta ilel?

Ak'a ta ilel te sujtiibe (ya stak' bayel ya bis).

Ach'ix / Ants

Kerem / Winik

Yan a te jtalele



# Te banti jun o'tan ta komon kuxinel

## 5 ¿Binti ya wal ta swenta lekuk te banti kuxinemate?

AK'a ta ilel te sujtiibe (ya stak' bayel ya bis).



Chapbiluk lek skoplal sok junuknax yich'oj sbaik ta muk' yu'un jun yo'tanik ta kuxinel

Ya'yel sok yich' tsakel ta wenta te sk'op ya'yejik te ach'ixetik, keremetik sok olil jch'ieletik

Junuknax ya jpastik te bitik sk'an apsel ta nae

Jech kolta jbajtik ta xchapel teme ay ba jajch woklajele

Tojuk ya yich' chajpanel te k'ope

Pajaluk xkich' bajtik ta muk'

Jchap jbajtik ta swenta junax ya jkananta jbajtik



6

## ¿Binti ya k'an yich' pasel ta swenta lekuk te snail nopjune?

Ak'a ta ilel te sujtibe (ya stak' bayel ya bis).



Lekikuk ay te (salonetik, yawil ch'aybail, amak', naktibal, yantikxan)

Ayuk lek slusil sok k'ojanbiluk

Junuknax ya jchaptik binti ut'il ya jkananta jbajtik

Junuknax jchaptik binti ut'il junax ko'tantik sok kich' jbajtik ta muk'

Jpuktik a'yejetik ta swenta te biluk uts'inel ta snail nopjun

Ayuk banti ya stak' yal sk'op ya'yejik te jnopjunetike

Ma'yukon ta nopjun.



7

## ¿Binti ya k'an ya wal ta swenta lekuk te kolonia, komunal sok aluma?

Ak'a ta ilel te sujti be (ya stak' bayel ya bis).



**Ayuk luz ta kalleetik**

**Ayuk redes Wi-Fi sok manchuk**

**Joyobuk ay ja' sok drenaje**

**Joyobuk ay jkanan**

**Ayuk banti ya stak' jk'antik koltael teme ay ba tal wokolil**

**Junuk chapalotik sok te jpat jxujktike**



8

## ¿Bnti ya k'an yich' pasel ta swenta lekuk te ciberespacioe?

Ak'a ta ilel te sujtibe (ya stak' bayel ya bis).



**Yak'el ta na'el binti ut'il ya jkananta jbajtik yu'un te uts'inel ta ciberespacio**

**Yak'el ta ilel te lekuk xkak' jbajtik ta ciberespacio**

**Yak'beyel stsak yip te ya'el policia cibernetica**

**Yak'el ta na'el te banti ya stak' yalil te ach'ixetik, keremetik sok olil jch'ieletik teme maba toj ya yich' tundesel te ciberespacio**

**Ayuk mach'a ya stak' yich' alel teme ay staik uts'nel mak lo'loel**

**Ma'yuk ba ya x-ochon ta ciberespacio**



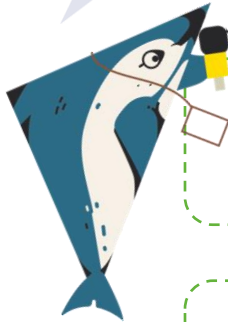
# Skanantael lum balamilal sok chanbalametik



9

¿Binti ya kia'n yich' pasel ta swenta skanantael  
te lum balamilale?

Ak'a ta ilel te sujtiibe (ya stak' bayel ya bis).



Ak'a yich' xat'el te  
k'a'pale, xcha' tuntesel  
sok xcha' meltsanel te  
bitik ay xkejchelel

Yich' kanantael te ja',  
uk'umetik, ma'biletik sok  
muk'ul ja'etik

Ak'a yich' alel te ja'uk  
xyich' tuntesel te kuchibal  
karro te maba ya sokes  
balamilal

Yich' ts'unel bayel  
te'etik

Manchuk bayel xyich'  
tuntesel te bitik ya yak'  
chamel (plástico, unicef  
sok spasil te bitk jmelnax  
ta tuntesel)

Ja'uk xyich' tunel te  
lekil we'eliletik sok  
jlok'eluktonax

Yakuk yich' pasel  
yawil ya'lel ja'al







10

### ¿Binti ya wal ya sk'an yich' pasel ta swenta skanantael te chanbalametik ayik ta nae?

AK'a ta ilel te sujtiibe (ya stak' bayel ya bis).



Yich' ak'el swe'el, ya'al sok k'anbiluk



Mesbiluk lek banti ya xwayik sok xwe'ik



Yich' beel ik'el ta veterinario



Yich' poxtael ta swenta ma x-alajik



Ik'a ta na jichnax ma xa man



Yich' koltael te batik kanantabil te chanbalametik ijkitabil ta bayuke



Kak'betik ka'aal sok juntik ta tajimal



11

### ¿Binti ya k'an yich' pasel ta swenta skanantael te te'tikil chanbalametike?

AK'a ta ilel te sujtiibe (ya stak' bayel ya bis).



Ma xyich' manel te'tikil chanbalametik



Yich' ik'eel sujtel ta ja'mal



Ayuk stojel mulil yu'un xkuchelbeel ta bayuknax te chanbalametike



Ayuk mach'atik ya skananta te chanbalametike



Yich' pukel sk'oplal te derecho yu'unik ek te chanbalametike



# Skomel te bitik chopol ta stojolik te ach'ixetiik, keremetik sok olil jch'ieletik

**12** Ay jtul cheb ach'ixetik, keremetik sok olil jch'ieletik,  
ya snuk'ik mak yuch'ik pox, sok yantikxan bitik chopol  
¿te ja'at ya nope binti yu'un te jich ya spasike?

AK'a ta ilel te sujtiibe (ya stak' bayel ya bis).



Ayik ta mel o'tan mak  
xiwel

Ay woklajel ta stojol  
sok sjo'tan ta nopjun

Yu'un ya ya'iik binti  
ya'el

Ay woklajel te banti  
ayike

Bayuknax ta chonel

Yu'un jich ya yich'ik  
k'anel ta skuyik a

13

¿Binti ya k'an ya yich' pasel ta swenta te ach'ixetik, keremetik sok olil jch'ieletik te manchuk snuk'ik may, yuch'ik pox sok bitik chopole?

Ak'a ta ilel te sujti be (ya stak' bayel ya bis).



Te yakuk ya'ibetik jk'optik te muk'ul kristianoetik sok skoltaotik teme ay ba jtajtik woklajel.



Ak'a yich'ojo'tik ta muk' te muk'ul kristianoetike sok sk'anojotik te banti kuxinematike sok ta snail nopjun



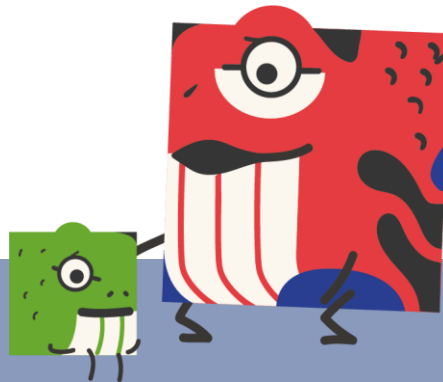
Ak'a skanantaotik te muk'ul kristianoetik te manchuk jtuntestik te binti chopole



Ayuk banti ya stak' xtajjinik ta biluk tajimalil, bitik smulanik spasel sok yantikxan tajimal



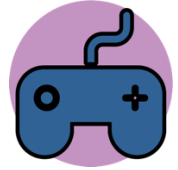
Na'biluk te bitik ya x-uts'inwan te biitk chopole



14

¿Binti ya k'an yich'pasel teme ay mach'a ya stsakbet yo'tan te tajimal ta videojuegos mak ja'te redes sociales?

Ak'a ta ilel te sujtibe (ya stak' bayel ya bis).



Ak'biluk yorail ta  
tuntesel

Spasel biluk tajimalil

Spasel bitik ya smulan

Xcholbeyel sk'opla  
bitik woklok yik'oj

Ma bi xyich' alel



# Yantikxan a'yejetik

15

¿Binti te woklajel ya mel awo'tan yu'un te banti kuxinemate?

Chola ka'itik.

---

---

---

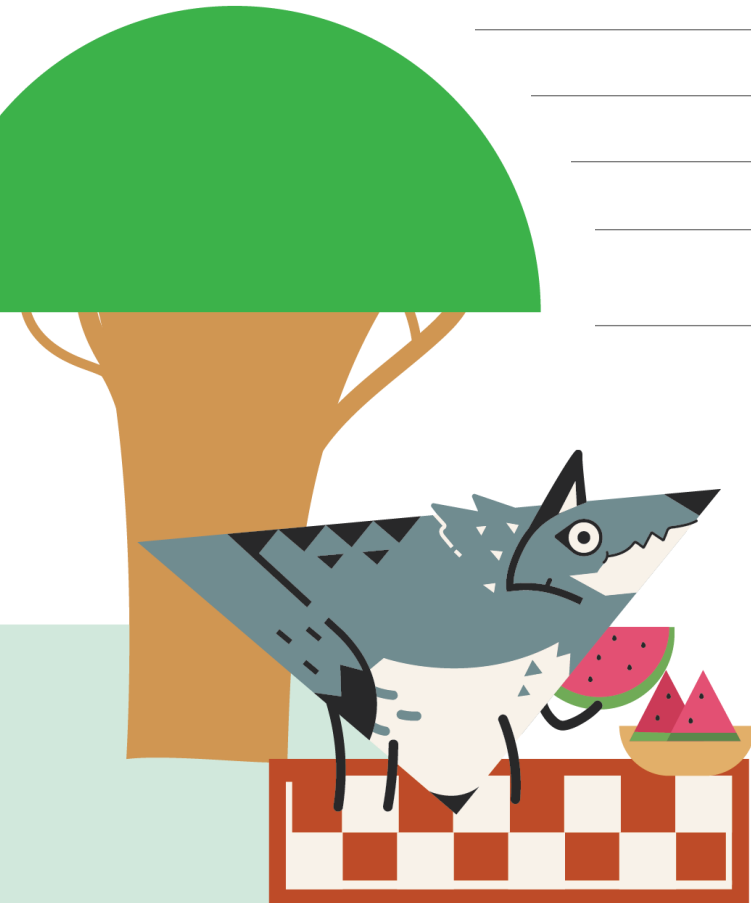
---

---

---

---

---



16

¿Yabal k'an awak'xan a k'op awa'yej ta yan k'alil?

AK'a ta ilel te sujti be.



Yak



Ju'uk

# Ya jk'an jna'tikxan jtebuk ta tojol

## 17 ¿Aywan binti maba lek ta akuxinel?

(Ma stak' mak jmel ma stak' xbenat, xmo xkoat ta escalera, ma xa wil k'inal, ma stak' xa tij ak'ab, ma xnojp awu'un mak ma xjul ta wo'tan, kojkbobenat, ma stak' xkpojat son yantik kristianoetik, mak yantikxan.) Ak'a ta ilel te sujti be.

Ay

Ju'uk



## 18 ¿Slumatwan bats'il winik ants?

Ak'a ta ilel te sujti be.

Ja' sok ya xk'opjon ta bats'il k'op

Ja', ja'nax yu'un maba ya xk'opojn ta batsil k'op

Ju'uk



**19 ¿Banti junuk alumal?**

Chola ka'itik.

---

---

---

**20 ¿Ja'atwan slumal afrodescendiente?**

(Te afrodescendiente ya sk'an yal te mam-me' chunile julik ta continente americano lijkemiktal África.)

AK'a ta ilel te sujtiibe.



Ja'

Ju'uk



# ¡Wokolawal la wal ka'itik ak'op awa'yej!



Uno de los fines del Instituto Nacional Electoral es promover el voto y coadyuvar a la difusión de la educación cívica y la cultura democrática. La Consulta Infantil y Juvenil tiene como finalidad escuchar las opiniones de niñas, niños y adolescentes sobre temas de convivencia, para que sean atendidas por la sociedad, el gobierno y las instituciones. Durante la Consulta Infantil y Juvenil, el INE tratará aquellos datos que, de manera voluntaria, proporcionen las niñas, niños y adolescentes, en el texto de las opiniones remitidas. Dicha información no se registrará en algún sistema de tratamiento de datos y estará disociada de las personas titulares, pues no es obligatoria para dicha consulta. Los datos personales proporcionados de manera voluntaria serán protegidos conforme a lo dispuesto en la Ley General de Protección de Datos Personales en Posesión de Sujetos Obligados (LGPDPPSO) y demás normativa que resulte aplicable.