

10^a CONSULTA INFANTIL Y JUVENIL 2024

Tú eres la pieza más importante

• 3 A 5 AÑOS •

 **INE**
Instituto Nacional Electoral

iBajche' la' wuilal!

Ili jun tyi mejli yik'oty lok'omleltyak cha'an mi koltyäntiel jini xk'alälob yik'oty alä'loob machbä yijolob jun yik'oty tz'ijb, mach wen mi i melob o motyonchumulob yik'oty jini majch amba i wokolel tyi i käntyesaj.

Ña'äletybä, tyatyetybä, kãñatyajetybä ixik o winik; päsjun ixikbä o winikbä, a wokolik mik päyetylojon cha'an mi a koltyan yomobä k'ajntiyelob, bajche' ixik o winik:



Xuk'u pejkan
jujump'ej muk'bä i
chajpäntyel.



Ma'an tyojachbä o
machbä utz'aty
jak'olyak.



Mach ajñelety cha'an mi
a ña'tyan yik'oty mi i
mejlel a wen jak' chä'bä
mi a k'ajtibentyel.



Mik k'ajtibeñetylojon mi a
koltyañob cha'an jini i
kämbal mi i utz'ajty k'añob.



Machki ba'an mi a wuen
ch'ämben i sujmllel chä'bä mi
i chajpäntyel o jump'ejl jini
ty'an, mik k'ajtibeñetylojon
cha'an wuen tzajbil mi a
tziktisäben.



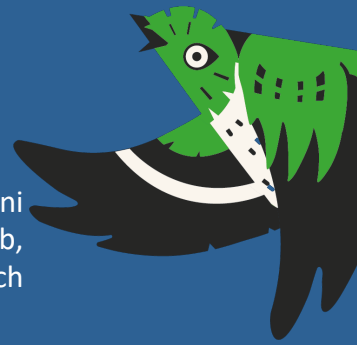
Bajñel ña'tibal cha'anbä
xk'aläl o jini alob jinäch wuen
ambä i k'ajñibal.



Ch'ujbiben tyi pejtyelex oraj
chä'bä mi yäl, mach yälä mi
mach junlajal a pensal.



Ma'an chukoch
se'belonla.



Mi tyechla

1

¿Baki an a lumal ba' chumulety tyi tyeklum?
(Bajche' i k'aba' tyeklum ba' tyälemety)



2

¿Bajche' i k'aba' jini jollum o municipio ba' chumulety?

3

¿Jayp'ej a ja'bilel?

Su'ubä jayp'ej.



¿Ñumen ti jop'ej?
¿Jayp'ej?

--	--

4

A joñoñ...

Päsä chuki mi a jak', mejl a yul jump'ej.



Rukal ti a lumal ba' utzaty añety



5 Tijikñaba mi a wu'bin yaí ba' chumulety che'...

Su'bu chuki mi a jak' (Mejl a yul ñumen ti jump'ej).



An ñoxob muk'bä i kãñätyañon



Mi i tziktyäsabeñon yik'oty ma'an mi yotyañon
che' mi päsebeñon



Mejl käl chã'bä mik ubin



Mi mek'oñob



Jini noxob yujilob tyojisantyel jini wokolel,
ma'an mi i mich'añob



Tyik pejtelelojon utzaty mik k'elonkbä



6

Tijikñaba mi a wu'bin ba' mi a k'el jun, che'...

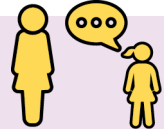
Pasä bajche' mi a jak' (Mejl a yul jump'ej).



Utz'aty mik k'ejelel



Mi i ñäch'tyañob chä'bä mik na'tyan



Jini ñoxob yujilob bajche' mi tyoisañob jini wokolel



Mi i tziktizäñob yik'oty ma'an mi yotyañob che' muk'ob ti päsoñel



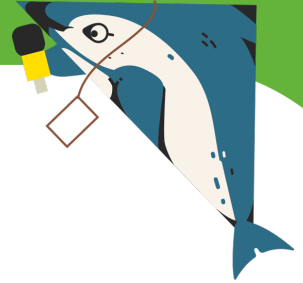
K'älälob yik'oty alobbä utz'aty mik k'elonkbä yik'oty uts muk'olojon ti aläs



Ma'an muk'on ti k'el jun



I kãñatyãntiel pejtye pañmil yik'oty bãltye'eltyak



7

Bajche' mejl lak kãñatyan jini pañmil.

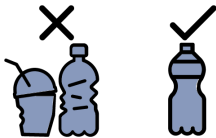
Päsä muk'bä a jak' (Mejl a yul ñumen ti jump'ej).



Kãñatyãntiel jini ja'



T'oxla jini tz'ubimisujel



**Käy lak k'ãñ ts'itya' jini
tyejp'il p'olmälel naylujbä**



**Kãñatyãntiel jini matye'el
yik'oty ñukitye'**



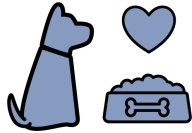
**Cha' k'ãnla jini nayluj,
jun yik'oty limitye'**



8

¿Bajche' mejl lak kãñatyan jini alãk'ãl?

Päsã muk'bã a jak'. (Mejl a yul ñumen ti jump'ej).



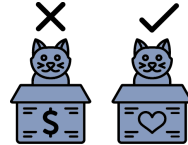
Ak'beño'la i bäl i ñãk'
yik'oty ik'uxbintyel



Pãyla majlel ti xtz'ãkayã
alãk'ãl



Ak'la jump'ej i yajni ba' mi i
kãñatyãntiel jini alak'ãll
bajñe kayalo'obã i cha'an



Maytyan ch'ãmla jini
alãk'ãl mach lajal che'mi
lak mãñ



Wä tyik'ol cha'an ma'an mi yajlel tyi wokol jini xk'alälob, alobtyak yik'oty xkolelob

9

¿Ba' chumulety, bajche' mi a päsbentyel a kãñätyan a k'ok'olel?

Päsä muk'bä a jak' (Mejl a yul ñumen ti jump'ej).



Jini noxob ma'an mi ñuk'o k'ujts yik'oty ma'an mi japo' lembal



Mi i kãñatyanob i bäl kñäk'



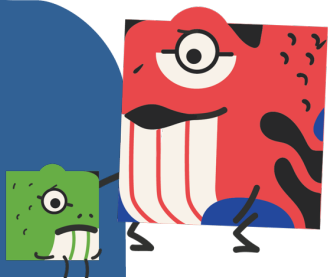
Mi päyoñob majlel tyi xtz'ak yik'oty utz'aty muk'on tyi wuyel



Jini ñoxob mi i päyoñob majlel ti alás yik'oty mi i pi'leñonñob ti alás



Jini ñoxob mi tziktyäsäbenoñ bajche' antyak jiini wokolwel ti i kaj ñuk' k'ujts yik'oty i japol jini lembal



10

¿Bajche' mi la' päsentyela a kãñatyan la' k'ok'olel ba' muk'ety ti k'el jun?

Päsä muk'bä a jak' (Mejl a yul ñumen ti jump'ej).



Xpäsjunob ixik o winik mi pejkañoñob bajche' mejl tyajla jini wokolel ti i kaj ñuk' k'ujts yik'oty jap lembal



Xpäsjunob ixik o winik mi su'beñoño'lojon bajche' jini muk'bä i läm lak tikintyi' yik'oty baicachbä bañäk'al mejl i k'amisañonla



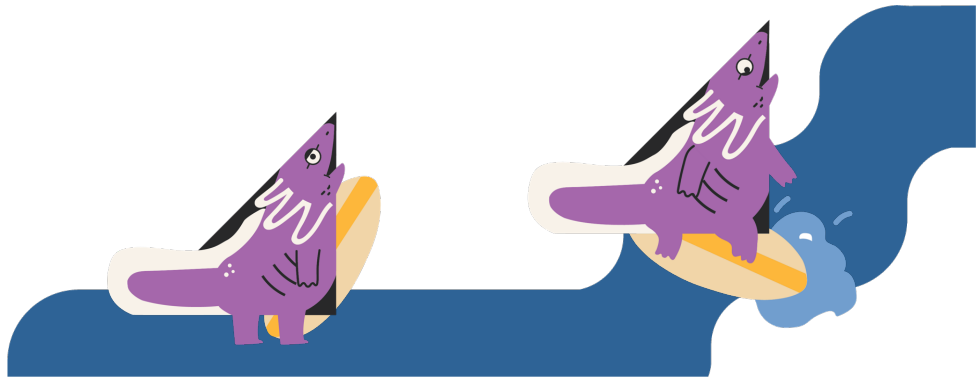
Kujilolon aläsil yik'oty muk'onlojon ti aläs



Utz'aty mik k'ejelelon yik'oty muk'uch i yubiñob lonk ty'an



Ma'an muk'on ti k'el jun

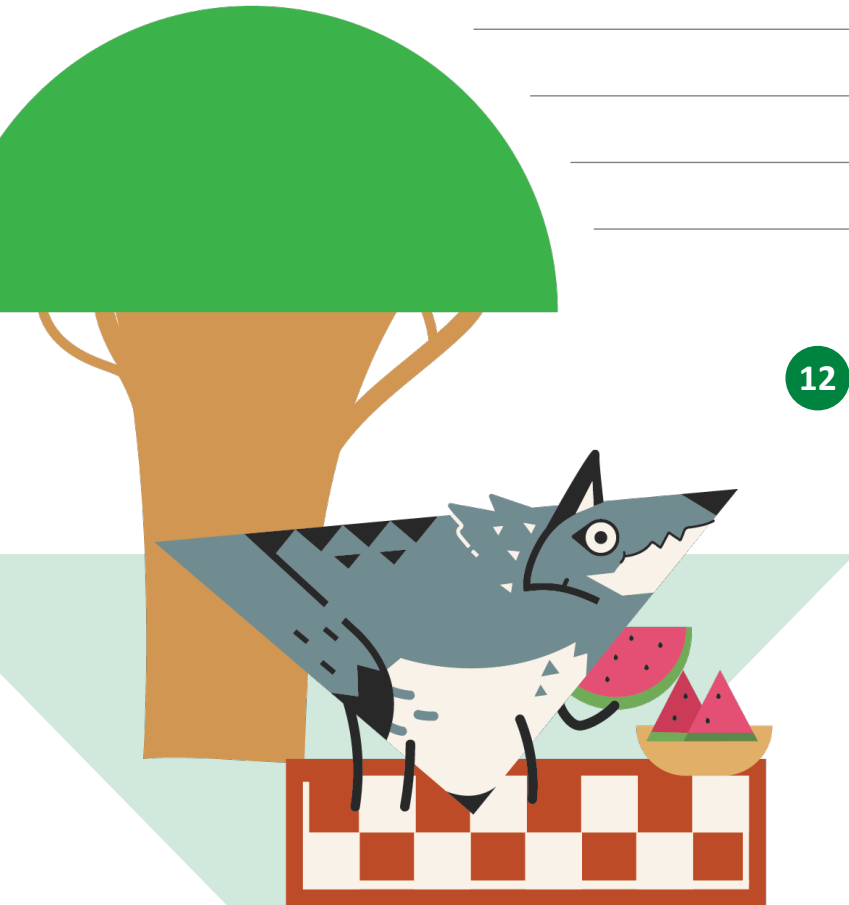


Yantyak mejlbä lak chajpan

11

¿Bakibä wokolel ñoj ambä ti a pusik'al yaí ti a lumal?

Su'beñonlojon chukiyes mi jak'.



12

A wombä ochel tyi
yantyakbä k'ajtyisaj.

Pasa bajche mi jak.



Komäch



Mach kom



Be komlojon kãñety, jinkach i saj

13 ¿Chumuletyba yik'oty jini wokol ti a kotyälel?

(Mach mejlety o pejtyelex oraj wokol jach muk'ety ti xãmbal, a jubel-letsel tyi letsi'bãl, k'el pamil, a ñijkan, o cha'an mi k'ãñ a xujk'ãb, a k'ãb, a ña'tyan bajche' mejl a k'ajtyisan chã'bã jach, a ñãchtyan pañmil, a pejkan yambã kixtyaņu o yambã wokolel a cha'an.)



Che'äch



Ma'an



14 ¿Tyalemetybã ti jum'ej lak lumal che'obã bajche'onla?

Pasa chuki mi a jak'



Che'ächi, yik'oty muk'on ti ty'an ch'ol



Che'ächi Jinjach che' mach kujil lak ty'an ch'ol



Ma'an

15 ¿Bakibã lak lumal chukulety?

Su'bu chuki mi a jak'

16 ¿Tyälemetybã, ba' tyälemob i tyaty a ña' wajali, ti Africa?

(Yom iyãl jini a ñojtye'elob tyi k'otiyob ti amërica wajali lok'emob yai ti Africa)



Che'äch



Ma'an



¡Wokolix a wälä che' ti ochiyety a jak' ili k'ajtyiyaj!



Uno de los fines del Instituto Nacional Electoral es promover el voto y coadyuvar a la difusión de la educación cívica y la cultura democrática. La Consulta Infantil y Juvenil tiene como finalidad escuchar las opiniones de niñas, niños y adolescentes sobre temas de convivencia, para que sean atendidas por la sociedad, el gobierno y las instituciones.

Durante la Consulta Infantil y Juvenil, el INE tratará aquellos datos que, de manera voluntaria, proporcionen las niñas, niños y adolescentes, en el texto de las opiniones remitidas. Dicha información no se registrará en algún sistema de tratamiento de datos y estará disociada de las personas titulares, pues no es obligatoria para dicha consulta.

Los datos personales proporcionados de manera voluntaria serán protegidos conforme a lo dispuesto en la Ley General de Protección de Datos Personales en Posesión de Sujetos Obligados (LGPDPPSO) y demás normativa que resulte aplicable.