

10^a
CONSULTA
INFANTIL
Y JUVENIL
2024

Tú eres la pieza más importante

• 6 A 9 AÑOS •

 **INE**
Instituto Nacional Electoral

¡Timitstajpalouaj!

In amaix kipia neskayomej, se kikuis ika se kinimpaleuis in konemej tein ayamo taixpouaj, nionó uel tajkuilouaj semi kuali.

Taskaltianij, pilpianij, tamachtianij, tamechtataujtiaj xikimpaleuikan in konemej tein kinekij teuantiskej:



Xikixpoua in amaix yolik.



Xikchia maj kinemili toni in tanankilis.



Xiktakachiu a toni in kinemilis maski tej amo tikuelkakis.



Amo uel tiknemilis ika kuali oso kan kuali in tein tanankilis.



Komo teisá amo kiyekajsikamati, timitstataujtiaj xikyolmelaua kualtsin.



Maj momachili ika amo tiktentsakuas komo tajtousa, yejua okachi moneki.



Timitstataujtiaj xikchiua ika maj kiuelita in tein kichiujtok.



Amo xikijsiulti.

Maj tipeuakan

1 ¿Itech katin xolal tinemi?



2 ¿Keniuj monotsa in municipio kampa tinemi?

3 ¿Kanachi xiuit tikpia?

Xiknexti nikan.

6	7	8	9
---	---	---	---

4 Nejuja ni...

Xiknexti toni timomachilia (Kuali tiknextis ome eyi taman).

 Siuapil	 Okichpil	 Nionó siuapil, nionó okichpil
---	--	--

Kampa kuali nimomachilia itech noaltepeuj



5 Kuali timomachilia in kampa tinemi ijuak...

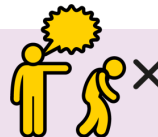
Xiknexti toni tiknemilia (kuali titanankilis ojkan exkan).



Titakuaujamatij tinochin topampa



Timotakachiuaj uan amo timotsatsajsilijaj



Timosepampaleuiaj ijuak moneki



Komo tikpiaj se kuejmol timopaleuiaj in
tikotonaj



Techtenkakij



Tinochin timotakachiuaj



6

¿Ton tikixejekoua kuali eskia monemachtilyon maj amo onka kuejmol?

Xiknexti toni tiknemilia (Kuali titanankilis ojkan exkan).



Maj timoixpantilikan toni tatekipachoua tonemachtilyon



Maj techtenkakikan ijuak titajtoskej



Maj tachipaujyan tonemachtilyon, maj amo tapajsoliujto uan maj tatanesto



Maj techtakachiuakan uan tiktakachiuakan tein okseki kuelitaskej, kinejnekeskej oso kemej mouikaskej



Maj ixnesto kuali keniuj se kikotonas se kuejmol tein onkas



Maj nechtakachiuakan



Amo nimomachtia



7

¿Keniuj nochi kuali eskia in kampa tinemi, oso itech moaltepeuj?

Xiknexti toni tiknemilia (Kuali titanankilis ojkan exkan).



Komo youak in kalampa maj tatanesto



Maj amo se taxtaua se motempilos itech internet



Maj nochipa onka at



Maj amo taapexoni in tokaltenoj



Maj se kimatto akoni kuali se kitajtani maj tepaleui



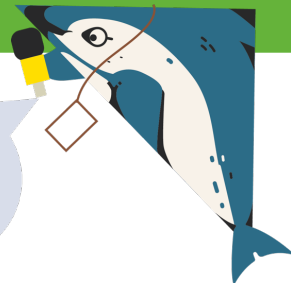
May ixnesto se tapoual kani se tanotsas maj tepaleuikan



Nochi in tein ompa tinemij maj timoitakan



Tiktakachiuaj in tonauak uan okuilimej



8

¿Kenij in kuali tiktakachiuaskej in tonauak?

Xiknexti toni in tiknemilia (Kuali eski ojkan, exkan)



Maj amo se kiauilo in atsin



Maj amo se kiauilo in tanex



Maj se kiijita in tajsol uan maj sepa se kitatekiujti



Maj amo semi se kitatekiujti tein tapitsochiua (kemej plástico, uncel uan nochi tein se kipixoua)



Monejmachpialanij in kuamej, kuoujtaj uan okuilimej



Maj se kitoka miak kuamej



9

¿Kenij se kinintakachiuas se itapialuan?

Xiknexti toni in tiknemilia (Kuali eski ojkan, exkan).



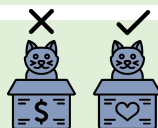
Maj se kinintamaka uan se kinintasojta



Maj se kiniuika iniuan tapajtijkej



Maj se moaxkati se tapial kaualtsin, maj amo se kininkoua



Maj se kimpajti, maj amo moxinachokan ok



Maj onka kani kinitaskej in tapialmej tein kinkauaj inintekouan



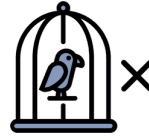
10

¿Toni in tikixejekoua kuali se kichiuas ika in okuilimej tein nemij kuoujtaj?

Xiknexti toni in tiknemilia (Kuali eski ojkan, exkan).



Maj se kinkepa
kampa ininemiyan



Maj amo se
kinintsakua



Maj se kitatsakuilti akin
kininamakas oso
kininauilchiuas



Maj se tanauati takan se
kita se kuoujtajokuilin tein
kuali teisá kitekipachos



Keniuaj se kichiuas in pipil maj amo tauanakan, nionó tachichinakan

11 Seki okichpipil tachichinaj oso tauanaj ¿Keyej timoluia iujki kichiuaj?

Xiknexti toni in tiknemilia (Kuali eski ojkan, exkan).



Xa tayokoyaj oso mouij



Xa kipiaj kuejmol ininemachtilyan oso inuan ininemachtilyanikniuan



Xa kinekij kimatiskej toni se kimachilia



Xa onkak kuejmol in kampa nemij



Xa kan ouij in kiajsij in tachichin oso in tayil



Xa inintasojikniuan no iujki kichiuaj



12

¿Toni in kuali se kichiuas maj amo tachichinakan uan maj amo tauanakan in pipil?

Xiknexti toni in tiknemilia (kuali eski ojkan, exkan).



Maj kipiakan akoni in kinintenkakis ijuak kipiasej se kuejmol



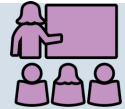
Maj tetasojtakan, tetakachiuakan uan maj tekakikan in kampa tinemij uan se inemachtilyan



Maj onka kani se mauiltitiuj, se mijtotis, kampa se moijitonis



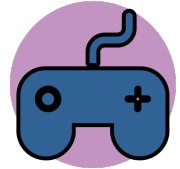
Maj tetapouikan toni in kuali tetekipachos komo se tachichina oso se tauana



13

¿Toni kuali se kichiuas komo se siupil oso okichpil sayoj panoua mauiltijtok itech itepos oso tatajkuilojtok saj?

Xiknexti toni in tiknemilia (Kuali eski ojkan, exkan)



Maj se moyekkaua kemandian sayoj kuali se kikuis



Maj moojolini ika sentaman chiuallis



Maj kichiua chiuallis tein ika momachtis teisá



Maj se kinojnotsa ika toni kuali kitekipachos komo yejua saj ika panoua



Maj amo tej se kilui



Okseki talnamikilis

14

¿Katin kuejmol semi tatekipachoua in kampa tinemi?

Xitanankili toni...



15

¿Tiknekiskia titeuantis itech okseki tatsintokalis?

Xiknexti toni in tiknemilia.



Kemaj



Amo



Tiknekij timitsixmatischej okachi ok

16 ¿Tikpia teisá kokolis tein amo mitskaua ximoyekolini?

(Kan uel tiyeknejnemi oso amo uel titetejko uan titemoua, amo titachia, kan uel tikolinia se momay oso amo uel titakitskia, kan tiueli oso tikelkaua in tein mitsmachtiaj, kan titakaki, amo uel titajtoua, oso oksé taman kuejmol). Xiknexti toni in tiknemilia.

Kemaj

Amo



17 ¿Tipoui itech se maseualtepet?

Xiknexti toni in tiknemilia.



Kemaj, uan nitajtoua maseualkopa

Kemaj, sayoj amo nitajtoua maseualkopa

Amo

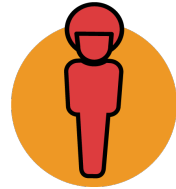
18 ¿Itech katin maseualyot tiixpoui?

Xitanankili itech katin.

19 ¿Tipoui inuan yon tokniuan tijtiltikej?

(In kijtosneki ika mouejkaujkayotatajuan ualeujkej ne ueyialtepet monotsa Africa).

Xiknexti toni in tiknemilia.



Kemaj



Amo



¡Timitstasojkamatili aj in titanankilij!



Uno de los fines del Instituto Nacional Electoral es promover el voto y coadyuvar a la difusión de la educación cívica y la cultura democrática. La Consulta Infantil y Juvenil tiene como finalidad escuchar las opiniones de niñas, niños y adolescentes sobre temas de convivencia, para que sean atendidas por la sociedad, el gobierno y las instituciones.

Durante la Consulta Infantil y Juvenil, el INE tratará aquellos datos que, de manera voluntaria, proporcionen las niñas, niños y adolescentes, en el texto de las opiniones remitidas. Dicha información no se registrará en algún sistema de tratamiento de datos y estará disociada de las personas titulares, pues no es obligatoria para dicha consulta.

Los datos personales proporcionados de manera voluntaria serán protegidos conforme a lo dispuesto en la Ley General de Protección de Datos Personales en Posesión de Sujetos Obligados (LGPDPPO) y demás normativa que resulte aplicable.