

10^a CONSULTA INFANTIL Y JUVENIL 2024

Tú eres la pieza más importante

• 3 A 5 AÑOS •

 **INE**
Instituto Nacional Electoral

¡Timitstajpalouaj!

In amaix kipia neskeyomej se kikuis ika se kinimpaleuis in konemej tein ayamo tajkuilouaj nionó taixpouaj, oso kipiaj kokolis tein amo kinkaua maj kuali kichiuakan se chiualis.

Taskaltianij, pilpianij, tamachtianij, tamechtataujtiaj xikimpaleuikan in konemej tein kinekij teuantiskej:



Xikixpoua in amaix yolik.



Xikchia maj kinemili toni in tanankilis.



Xiktakachia toni in kinemilis maski tej amo tikuelkakis.



Amo uel tiknemilis ika kuali oso kan kuali in tein tanankilis.



Komo teisá amo kiajsikamati, timitstataujtiaj xikyolmelaua kualtsin.



Maj momachili ika amo tiktentsakuas komo tajtousa, yejua okachi moneki.



Timitstataujtiaj xikchia ika maj kiuelita in tein kichiuajtok.



Amo xikijsiulti.



Maj tipeuakan

1 ¿Itech katin xolal tinemi?



2 ¿Keniuj monotsa in municipio kampa tinemi?

3 ¿Kanachi xiuit tikpia?

Xiknexti nikan.



¿Panoua makuil?
¿Kanachi?

--	--

4 Nejua ni...

Xiknexti toni timomachilia (Kuali tiknextis ome eyi taman).



Kampa kuali nimomachilia itech noaltepeuj



5 Kuali timomachilia in kampa tinemi ijuak...

Xiknexti toni tiknemilia (Kuali titanankilis ojkkan exkan).



Ijuak tokniuan uejueyin ya nechitaj



Nechyolmelauaj uan nechmachtiaj kualtsin



Kuali nikijtoua in tein nikenemilia



Nechnauaj



In tein nechyekanaj amo ika tael kikotonaj ininkuejmol



Tinochin timotakachiuaj



6

Timomachilia kuali monemachtilyan ijuak...

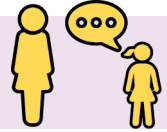
Xiknexti toni in tiknemilia (Kuali eski ojkan, exkan).



Nechtakachiuaj



Nechtenkakij



Tein nechyekanaj kimatij toni in kichiuaskej ijuak onkak kuejmol



Nechyolmelauaj uan nechmachtiaj kualtsin



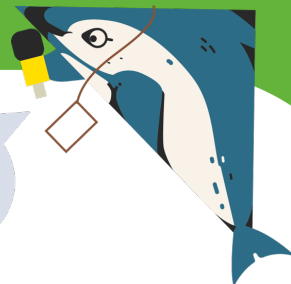
Okichpipil uan siuapipil timotakachiuaj uan timaultiaj kualtsin



Amo nimomachtia



Tiktakachiuaj in tonauak uan okuilimej



7

¿Kenij in kuali tiktakachiuaskej in tonauak?

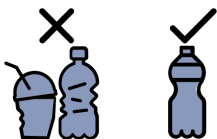
Xiknexti toni in tiknemilia (Kuali eski ojkan, exkan).



**Maj amo se kiauilo
in atsin**



Maj se kiijita in tajsol



**Maj amo se tapijpiki ika
plástico**



**Maj se kitakachiuia in
tatok uan kuamej**



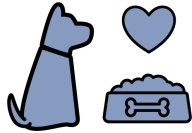
**Maj se kitatekiujti ok in
plástico, amat uan teskat**



8

¿Kenij se kinintakachiuas se itapialuan?

Xiknexti toni in tiknemilia (Kuali eski ojkan, exkan)



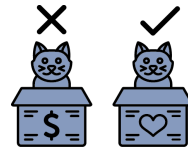
Maj se kinintamaka
uan se kinintasojta



Maj se kiniuika iniuan
tapajtijkej



Maj onka kani kinitaskej
in tapialmej tein
kinkauaj inintekouan



Maj se moaxkati se tapial
kaualtsin, maj amo se
kininkoua



Keniuĵ se kichiuas in pipil maj amo tauanakan, nionó tachichinakan

9 ĈKeniuĵ in mitsmachtiaĵ ximoneĵmachpia in kampa tinemi?

Xiknexti toni in tiknemilia (Kuali eski ojkan, exkan).



Tein nechyekanaj amo tachichinaj, nionó tauanaj



Kualtsin nechtamakaj



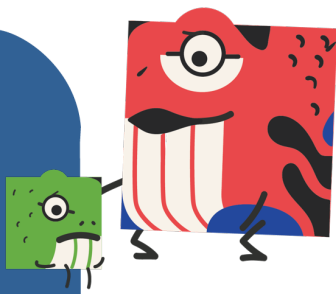
Nechuikaj iuan tapajtikej, no kualtsin nikochi



Tein nechyekanaj nouan mauiltiaĵ, maj nimitoni



Tein nechyekanaj nechiluliaĵ kan kuali komo se tauana oso se tachichina



10

¿Kenij in mitsmachtiaj ximotakachia in monemachtilyan?

Xiknexti toni in tiknemilia (Kuali eski ojkan, exkan).



In tamachtianij nechiluij ika in tauanalis uan tachichinalis kan kuali



In tamachtianij techtapouiaj ika tayil tein teltsopek uan takual tachijchiuj ya, tein piktiuits, tekuiltia kokolis



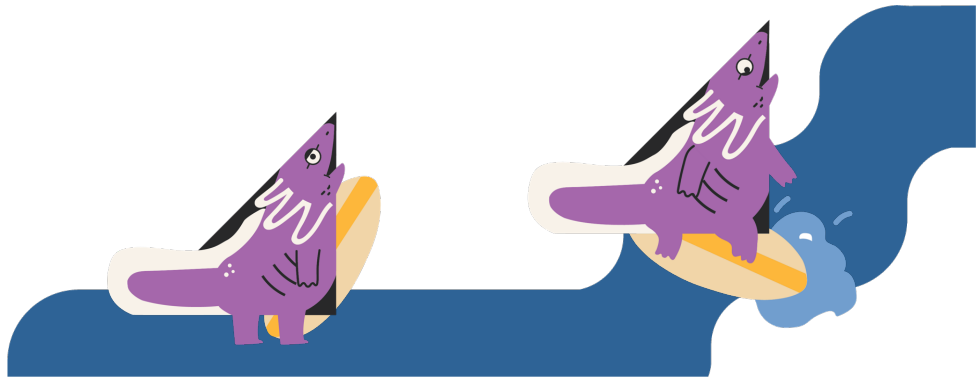
Timojoliniaj uan timauiltiaj maj timitonikan



Techtakachiaj uan techtenkakij



Amo nimomachtia



Okseki talnamikilis

11

¿Katin kuejmol semi tatekipachoua in kampa tinemi?

Xitanankili toni...



12

¿Tiknekiskia titeuantis itech okseki tatsintokalis?

Xiknexti toni in tiknemilia.



Kemaj



Amo



Tiknekij timitsixmatiskej okachi ok

13 ¿Tikpia teisá kokolis tein amo mitskaua ximoyekolini?

(Kan uel tiyeknejnemi oso amo uel titetejko uan titemoua, amo titachia, kan uel tikolinia se momay oso amo uel titakitskia, kan tiueli oso tikelkaua in tein mitsmachtiaj, kan titakaki, amo uel titajtoua, oso oksé taman kuejmol). Xiknexti toni in tiknemilia.

Kemaj

Amo



14 ¿Tipoui itech se maseualaltepét?

Xiknexti toni in tiknemilia.



15 ¿Itech katin maseualyot tiixpoui?

Xitanankili itech katin.

Kemaj, uan nitajtoua maseualkopa

Kemaj, sayoj amo nitajtoua maseualkopa

Amo

16 ¿Tipoui inuan yon tokniuan tijtiltikej?

(In kijtosneki ika mouejkajkayotatajuan ualeujkej ne ueyialtepét monotsa Africa). Xiknexti toni in tiknemilia.

Kemaj

Amo



¡Timitstasojkamatili aj in titanankilij!



Uno de los fines del Instituto Nacional Electoral es promover el voto y coadyuvar a la difusión de la educación cívica y la cultura democrática. La Consulta Infantil y Juvenil tiene como finalidad escuchar las opiniones de niñas, niños y adolescentes sobre temas de convivencia, para que sean atendidas por la sociedad, el gobierno y las instituciones.

Durante la Consulta Infantil y Juvenil, el INE tratará aquellos datos que, de manera voluntaria, proporcionen las niñas, niños y adolescentes, en el texto de las opiniones remitidas. Dicha información no se registrará en algún sistema de tratamiento de datos y estará disociada de las personas titulares, pues no es obligatoria para dicha consulta.

Los datos personales proporcionados de manera voluntaria serán protegidos conforme a lo dispuesto en la Ley General de Protección de Datos Personales en Posesión de Sujetos Obligados (LGPDPPSO) y demás normativa que resulte aplicable.