

10^a CONSULTA INFANTIL Y JUVENIL 2024

Tú eres la pieza más importante

• 14 A 17 AÑOS •

 **INE**
Instituto Nacional Electoral



¡Timitstajpalouaj!

No kuali ya titechnankiliti itech in tatsintokalis, semi moneki. Kuali amo titanankilis komo amo tikneki, amo akaj kimatis tiakoni. Amo akaj kimatis ika titechnankilij.

Kuali titanankilis kemej tejua tiknekis, amo xiknemili ika timopolos, sayoj tiknekij tikmatischej toni in tiknemilia ika in talnamikilismej. Takan teisá amo tikajsikamati, xitajtani maj mitsyolmelauakan in tokniuan tein ininka titakuaujtamati.



Maj tipeuakan

1 ¿Itech katin xolal tinemi?



2 ¿Keniuj monotsa in municipio kampa tinemi?

3 ¿Kanachi xiuit tikpia?

Xiknexti nikan.

14

15

16

17

4 **Nejua ni...**

Xiknexti toni timomachilia (kuali tiknextis ome eyi taman).

Siuapil

Okichpil

Nimoixmati notaman



Kampa kuali nimomachilia itech noaltepeuj

5 ¿Ton tikixejekoua kuali eskia maj mochiua uan kachi kualtsin tinemis in kampa tinemi?

Xiknexti toni tikixejekoua (kuali tiknextis ome eyi taman).



Maj motatakachiuu, maj kintenkakikan pilimej uan okichpipil uan siuapipil



Maj kinintakachiuakan takamej uan siuamej uan tein momachiliaj no tamamej



Maj timoxexeluikan kalijtikchualis



Maj motakuauj tamati itech nochi in toknluan



Maj kuali timotekipanokan kemej moneki



Maj tinochin timotakachiuakan



Maj timonechikokan uan maj timonejmachpiakan



6 ¿Akonimej in tajpiaj ompa in kampa tinemi?

Xiknexti toni tikixejekoua (kuali tiknextis ome eyi taman).



Toteiskaltijkauan uan tein techyekanaj



Pilimej uan okichpipil uan siuapipil tein uejueyin ya



Nechikolismej tein tetajtouiaj inimpampa in pilimej uan okichpipil uan siuapipil



Nechikolismej tein tetajtouiaj maj amo teka mauiltikan tekiuanij



Tepostanojnotsalonimej



Xiujtekiuanij



Nechikolismej tein kichiuaj tokalnauakiknluan



7

¿Ton tikixejekoua kuali se kichiuas monemachtiloyan kemej ompa kualtsin tiyetos?

Xiknexti toni tikixejekoua (kuali tiknextis ome eyi taman).

Se kinojnotsas in aksá ika mouisyot uan takachiuallis

Maj se kitakachiuua keniuj in mota se tokniuj uan tein kiuelitas

Maj amo akaj ika se mojekelo

Maj moixtali keniuj kachi kuali tisepanemiskej ika takachiuallis

Maj timomachtikan timosepanitakan

Maj tematiltikan akoni iuan se moteiluilis komo amo tetakachiuaj

Tonemachtiloyan maj tachipaujyan, maj tatanesto uan maj kuali kali

Maj se kimati keniuj se monejmachpias komo mochjiua teisá tetsaut

Amo nimomachtia



8

¿Akonimej in tajpiaj itech monemachtiloyan?

Xiknexti toni tikixejekoua (kuali tiknextis ome eyi taman).

Tamachtianij uan tein tekitiij itech nemachtiloyan

Momachtianij

Taskaltianij, tepopauan, pilpianij

Tekiuaniij tein tekitiij itech nemachtilis

Xiujtekiuanij tein yetokej itech toaltepeuj

Uejueyi xiujtekiuanij itech in toueyialtepeuj

Nechikolismej tein techtajtouiiaj

Tajpianij



9

¿Toni tikixejekoua kuali mochiuas kemej amo onkas eliuisyot itech internet?

Xiknexti toni tikixejekoua (kuali tiknextis ome eyi taman).

Akin kiplas internet maj kiixtali toni in kuali kiitaskej in konemej

Maj tematiltikan ton kuejmol kuali se kiplas itech internet ijuak amo akaj teita

Maj moixtali nepaleuil keniuj se kitsakuilis nochi yon tein takuejmolouaj itech internet

Maj se kiyolchikaua inintekiuj in tajpianij itech internet

Maj moixtali tanauatilmej tein kuali techpaleuiskej ijuak aksá techkuejmolos

Maj techpaleuikan ijuak aksá techkuejmolos itech internet

Maj amo kitalikan itech internet videos pitsotikej tein ika kininkuejmoloskej okseki tokniuan

Amo nikpia internet



10

¿Akonimej in kipijpaj in internet maj amo onka eliuisyot?

Xiknexti toni tikixejekoua (kuali tiknextis ome eyi taman).

Temomauan, tepopauan, pilpianij, pilimej, okichpipil uan siuapipil

Tamachtianij

Xiujtekiuanij tein tekitij itech nemachtilis

Tein kinamakaj in internet

Uejueyiaiujtekiuanij

Tein ipa tajpaj itech internet

Tepostanojnotsalonimej



11

¿Toni in tiknemilia kuali eskia maj mochiua uan ika yon kualtsin tinemis itech moaltepeuj?

Xiknexti toni tikixejekoua (Kuali tiknextis ome eyi taman)



Maj yetokan kuajkuali tajpianij



Maj nochipa kualtia in tanex tein tauia youak



Maj onka manamikmej itech toojpan tein ika kuali se motajtanis maj tepaleuikan



Maj motalikan teposmej tein ika se kinitas in eliuismej



Maj tematiltikan keniuj in kuali se moteiluilis



Komo se moteiluilia, maj niman tenankilikan



Maj onka itech in altepet kani se sepanyetos, se sepantekitis uan se momachtis



Keniuj se kitakachiuas se inauak

12

In tel takauani ¿Toni in okachi mitstanemililtia?

Xiknexti toni tikixejekoua (kuali tiknextis ome eyi taman).

Xixiujtika okachi takauani

Okachi ueuejkioui uan mixaejeka

Teltauaki uan amo tej at

Ixpoliujtokej miak taman okuilimej uan tatokmej

Amo semi onkak toni in tikuaskej

Onkak miak kokolismej

Amo nikuemolmati in teltakauani

Amo nikmati



13

¿Toni tikixejekoua kuali eskia maj mochiuas uan amo takauanis ok semi?

Xiknexti toni tikixejekoua (kuali tiknextis ome eyi taman).

Maj se kiijita in tajsol, maj sepa se kikui oso maj ika se kichijchia sentaman manamik

Maj amo semi se kikui tein tapitsochia (kemej plástico, unicef uan tein se kikui uan se kipixoua)

Maj se kinejmachpia in at tein se tayi, no in ataujmej uan uejueyiamej

Maj se kikua nochi in tein nikan uin mochia

Komo kasa ika se youi, maj se kikui tepos kampa miakej no youij

Maj se kisentili uan se kikui kioujat.



14

¿Ton tiknemilia keniuj se kininejmachpias se itapialuan?

Xiknexti toni tikixejekoua (kuali tiknextis ome eyi taman).

- Maj se tapaleui kampa kininitaj in tapialmej tein kininojtipanketsaj
- Maj se kinimpajti, maj amo moxinchokan
- Maj se moinaxkati in tapialmej tein kaualtsitsin
- Maj kitatsakuiltikan akin kiauilchiua se tapialtsin
- Maj tachipaujyan in kampa kochij uan takuaj
- Maj se kininuika iuan tapajtijkej
- Maj no iniuan se mauilti

15

¿Toni tiknemilia ika kuali se kinchiuilis in kuoujtajokuilimej?

Xiknexti toni tikixejekoua (kuali tiknextis ome eyi taman).

- Maj se kininteiluili in tein kinamakaj kuoujtajokuilimej
- Maj se kininkepa ininemiyan
- Maj se kiteiluili in akin ika mauiltia in tapialmej
- Maj onkakan tokniuan tein
- Maj moteixmatilti tanauatilemj kin paleuiaj tapialmej



Keniuuj se kichiuas in pipil maj amo tauanakan, nionó tachichinakan

16

Seki okichpipil uan siuapipil tachichinaj oso tauanaj uan san tein amo motenakiaj ¿Keyej timoluia iujki kichiuaj?



Xiknexti toni in tiknemilia (kuali eski ojkan, exkan).

Xa tayokoyaj, motanemililtiaj, kualantokej, tasematij, xa ininselti oso mouij

Xa kipiaj netekipacholis ininemachtilyan oso inintekipan

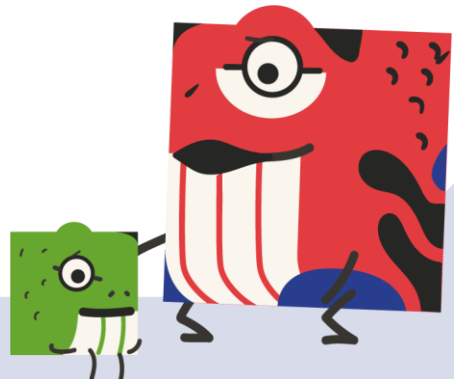
Xa kineki ika motenetiskej uan ijkón kininuelmatiskej

Xa kiuelitaj, oso kinekij kiyekoskej

Xa kipiaj kuejmol tein amo uel kikotonaj

Xa kan ouij mokouiliaj

Xa ika moyolchikauaj itech in tekít



17

¿Toni in kuali se kichiuas maj amo tachichinakan uan maj amo tauanakan in okichpipil uan siuapipil?

Xiknexti toni in tiknemilia (kuali eski ojkan, exkan).



Maj tematiltikan toni in techiuilia



Maj onka akoni techtatolmakas ijuak tikpiaj nekuejmololis



Tein techyekanaj maj kiitakan ika maj amo uel tikouakan nochi in pitsotik



Maj tikpiakan kani in timauiltiskej, kani in titachijchiusaskej uan okseki chiuialis



Maj amo toka mauiltikan in kampa tinemi, nemachtilyan uan totekipan



Maj kinimatiltikan toteiskaltijkauan uan nochi tein techitaj toni in techiuiliaj in pajmej tein kan kuali

18

¿Toni kuali se kiukas itech se iluit?

Xiknexti toni in tiknemilia (kuali eski ojkan, exkan).



Iyat



Okseki tachichin



Tail



Pajti tein teijtakoua



Nion tei se kuikas

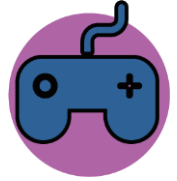


Kuali nochi se kuikas



19

¿Toni kuali se kichiuas komo se siuapil oso okichpil sayoj panoua mauiltjtok itech itepos oso tatajkuilojtok saj?



Xiknexti toni in tiknemilia (kuali eski ojkan, exkan).

Maj se moyekkaua
kemanian sayoj kuali se
kikuis

Maj moojolini ika
sentaman chiuallis

Maj kichiuá chiuallis tein
ika momachtis teisá

Maj se kinojnotsa ika toni
kuali kitekipachos komo
yeyua saj ika panoua

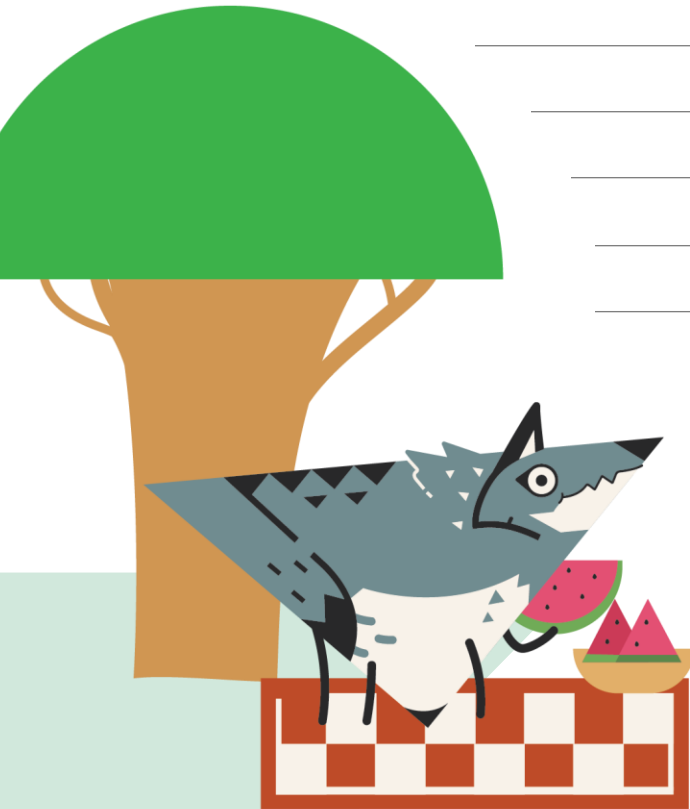
Maj amo tej se kilui



Okseki talnamikilis

20 ¿Katin kuejmol okachi onkak in kampa tinemi uan toni tiknemilia kuali se kichiuas?

Xitanankili toni.



21 Ijkón kemej tikitak in tatsintokalis ¿Timoluia ika moneki maj ika se moixekolti keniuj se kikotonas in kuejmolmej?



Kemaj



Amo

Tiknekij timitsixmatiskej okachi ok

22 ¿Tikpia teisá kokolis tein amo mitskaua ximoyekolini?

(Kan uel tiyeknejnemi oso amo uel titetejko uan titemoua, Amo titachia, kan uel tikolinia se momay oso amo uel titakitskia, kan tiueli oso tikelkaua in tein mitsmachtiaj, kan titakaki, amo uel titajtoua, oso oksé taman kuejmol. Xiknexti toni in tiknemilia.

Kemaj

Amo



23 ¿Tipoui itech se maseualtepet?

Xiknexti toni in tiknemilia.

Kemaj, uan nitajtoua maseualkopa

Kemaj, sayoj amo nitajtoua maseualkopa

Amo



24 ¿Itech katin maseualyot tiixpoui?

Xitanankili itech katin...

25 ¿Tipoui inuan yon toknluan tijtltikej?

(In kijtosneki ika mouejkaujkayotatajuan ualeujkej ne ueyialtepet monotsa Africa).
Xiknexti toni in tiknemilia.



Kemaj

Amo



¡Timitstasojkamatiliaj in titanankilij!



Uno de los fines del Instituto Nacional Electoral es promover el voto y coadyuvar a la difusión de la educación cívica y la cultura democrática. La Consulta Infantil y Juvenil tiene como finalidad escuchar las opiniones de niñas, niños y adolescentes sobre temas de convivencia, para que sean atendidas por la sociedad, el gobierno y las instituciones. Durante la Consulta Infantil y Juvenil, el INE tratará aquellos datos que, de manera voluntaria, proporcionen las niñas, niños y adolescentes, en el texto de las opiniones remitidas. Dicha información no se registrará en algún sistema de tratamiento de datos y estará disociada de las personas titulares, pues no es obligatoria para dicha consulta. Los datos personales proporcionados de manera voluntaria serán protegidos conforme a lo dispuesto en la Ley General de Protección de Datos Personales en Posesión de Sujetos Obligados (LGPDPPSO) y demás normativa que resulte aplicable.