

10^a CONSULTA INFANTIL Y JUVENIL 2024

Tú eres la pieza más importante

• 10 A 13 AÑOS •

 **INE**
Instituto Nacional Electoral



¡Timitstajpalouaj!

No kuali ya titechnankiliti itech in tatsintokalis, semi moneki. Kuali amo titanankilis komo amo tikneki, amo akaj kimatis tiakoni. Amo akaj kimatis ika titechnankilij.

Kuali titanankilis kemej tejua tiknekis, amo xiknemili ika timopolos, tiknekij tikmatiskej toni in tiknemilia ika in talnamikilimej. Takan teisá amo tikajsikamati, xitajtani maj mitsyolmelaaukan in tokniuán tein ininka titakuaujtamati



Comenzamos

1 ¿Itech katin xolal tinemi?



2 ¿Keniuj monotsa in municipio kampa tinemi?

3 ¿Kanachi xiuit tikpia?

Xiknexti nikan.

10 11 12 13

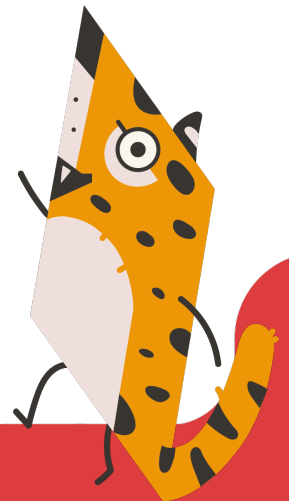
4 ¿Keniuj in timotenextia?

Xiknexti toni timomachilia (Kuali tiknextis ome eyi taman).

Siuapil

Okichpi

Nionó siuapil, nionó okichpil



Kampa kuali nimomachilia itech noaltepeuj

5 ¿Toni in tiknekiskia maj mochiua in kampa tinemi maj okachi kualtsin se nemi?

Xiknexti toni tiknemilia. (Kuali titanankilis ojkan exkan).



Maj kuali ixnesto
keniuj se
sensepanemis

Maj se kinintenkaki
pilimej, okichpipil uan
siuapipil

Maj se moxexelouili nochin
in kalijtikchiualis

Maj se tapaleui ijuak
onkak se kuejmol

Maj amo ika tael se
kikotona in
kuejmolmej

Maj
timotakachiuakan
tinochin



Maj timoolochokan
uan timosepanitakan

6

¿Toni in tiknekiskia maj mochia in kampa timomachtia maj okachi kualtsin ika se nemi?

Xiknexti toni tiknemilia. (Kuali titanankilis ojkan exkan).



Maj nochi kuali tachijchiujto (kampa se momachtia, kampa se mokalauia, kampa se mauiltia, kampa se motalia, uan okseki ok)



Maj kualtsin tatanesto uan maj amo tapajsoliujto



Maj tinochin tikijtokan toni moneki tein ika timonejmachpiaskej



Maj se kisepanixtali kenij se sepanyetos uan se motakachiuas



Maj moteixmatilti toni in eluisyot kuali onkas itech nemachtilyan



Maj moixtali kenij in timomachtianij nochi kuali titajtoskej uan tikixtaliskej teisá



Amo nimomachtia



7

¿Toni in tiknekiskia maj mochiua in kampa tinemi maj okachi kualtsin ika se nemi?

Xiknexti toni tiknemilia. (Kuali titanankilis ojkan exkan).



Komo youak in kalampa maj tatanesto

Maj amo se taxtaua se motempilos itech internet

Maj nochipa onka at uan kani moojtis at tein pitsotik

Maj okachi tajpiakan toojpan

Maj nochi tikmatikan keniuj timotajtouiskej ijuak moneki maj techpaleuikan

Maj tisentikan iniuan tokalnauakikniuan nos organicemos.



8

¿Ton timoluia kuali se kichiuas kemej amo tetekipachos itech internet?

Xiknexti toni tiknemilia. (Kuali titanankilis ojkan exkan).



Maj tematiltikan toni kuali se kichiuas ijuak aksá eliuisti itech internet

Maj motayoleua maj se tatakachiuua itech internet

Maj se kininyolchikaua in tajpianij itech internet

Maj motenexti kani in moteiluiliskej pilimej, okichpipil uan siuapipil tein kiajsiskej eliuisyot itech internet

Maj yeto akoni in tepaleuis komo aksá tekuejmoloua itech internet

Amo nikpia internet



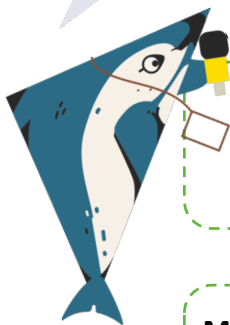
Tiktakachiuaj in tonauak uan okuilimej



9

¿Keniuj in kuali tiktakachiuaskej in tonauak?

Xiknexti toni in tiknemilia (Kuali eski ojkan, exkan)



Maj se kiijita in tajsol
uan sepa se kikui

Maj se kitakachiua in atsin,
in ataujmej uan
uejueyamej

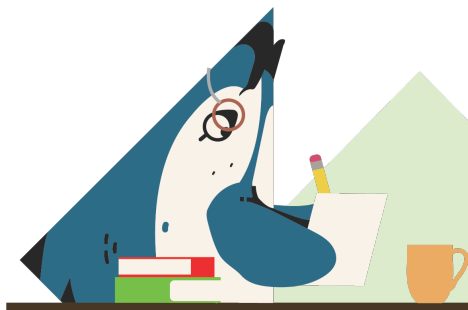
Maj se youi itech
tepos tein amo
tapitsochia

Maj se kitoka miak
kuamej

Maj amo se kikui tein
tapitsochia (kemej
plástico, uncel uan nochi
tein se kipixoua)

Maj se kikua tein
motoka uan taki
nikan

Maj se kisentili uan se
kitatekiujti kioujat





10

¿Kenij se kinintakachiuas se itapialuan?

Xiknexti toni in tiknemilia (kuali eski ojkan, exkan).

Maj se kinintamaka, se kininamaka uan se kinintasojta

Maj tachipaujyan in kampa takuaj uan kochij

Maj se kiniuika inuan tapajtijkej

Maj se kimpajti, maj amo moxinachokan ok

Maj se moaxkati se tapial kaualtsin, maj amo se kininkoua

Maj onka kani kinitaskej in tapialmej tein kinkauaj inintekouan

Maj inuan se mauilti no



11

¿Toni in tikixejekoua kuali se kichiuas ika in okuilimej tein nemij kuoujtaj?

Xiknexti toni in tiknemilia (kuali eski ojkan, exkan).

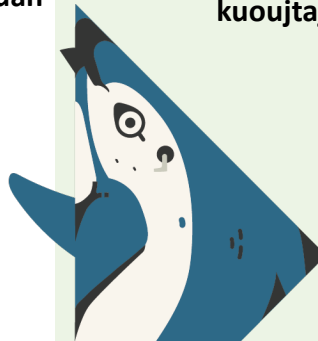
Maj amo se kininkoua kuoujtaj okuilimej

Maj se kinkepa kampa ininemiyan

Maj se kitatsakuilti akin kininamakas

Maj moixtalikan tokniuan tein kininitaskej in kuoutajokuilimej

Maj se teixmatilti in tanauatilmej tein kinintajtouiaj in kuoujtajokuilimej



Keniuuj se kichiuas in pipil maj amo tauanakan, nionó tachichinakan

12

**Seki okichpipil tachichinaj oso tauanaj oso san tein
amo motenakia ¿Keyej timoluia iujki kichiujaj?**

Xiknexti toni in tiknemilia (kuali eski ojkan, exkan).



**Xa tayokoyaj oso
mouij**

**Xa kipiaj kuejmol
ininemachtilyan oso
iniuan
ininemachtilyanikniuan**

**Xa kinekij kimatiskej
toni se kimachilia**

**Xa onkak kuejmol in
kampa nemij**

**Xa kan ouij in kiajsij
in tachichin oso in
tayij**

**Xa ika yon no iujki
momachiliaj kemej
inintasojikniuan**

13

¿Toni in kuali se kichiuas maj amo tachichinakan uan maj amo tauanakan in pipil?

Xiknexti toni in tiknemilia (kuali eski ojkan, exkan).



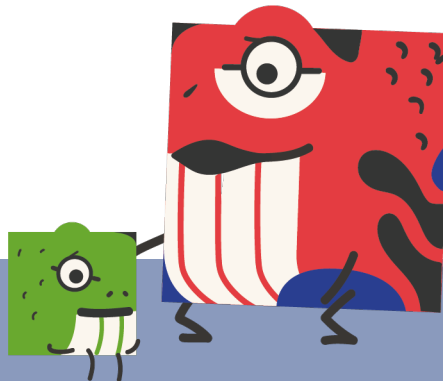
Maj tein techyekanaj, maj techtenkakikan uan maj techpaleuikan itech in tokuejmol

Maj tein techyekanaj, techtakachiuakan uan maj techmakakan kuali nemilis in kampa tinemij

Maj tein techyekanaj maj kitakan maj amo tikpiakan in tein techijtacos

Maj onka kani se mauiltis uan se moojolinis maj se mitoni

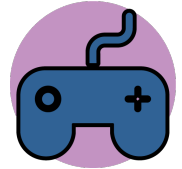
Maj tematiltikan toni in tetekipachos komo se motenakia teisá tein kuali teijtacos



14

¿Toni kuali se kichiuas komo aksá sayoj panoua mauiltjtok itech itepos oso tatajkuilojtok saj?

Xiknexti toni in tiknemilia (Kuali eski ojkan, exkan).



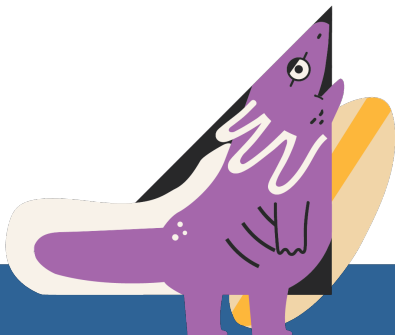
Maj se moyekkaua
kemanian sayoj kuali
se kikuis

Maj moojolini ika
sentaman chualis

Maj kichiuá chualis
tein ika momachtis
teisá

Maj se kinojnotsa ika
toni kuali kitekipachos
komo yejua saj ika
panoua

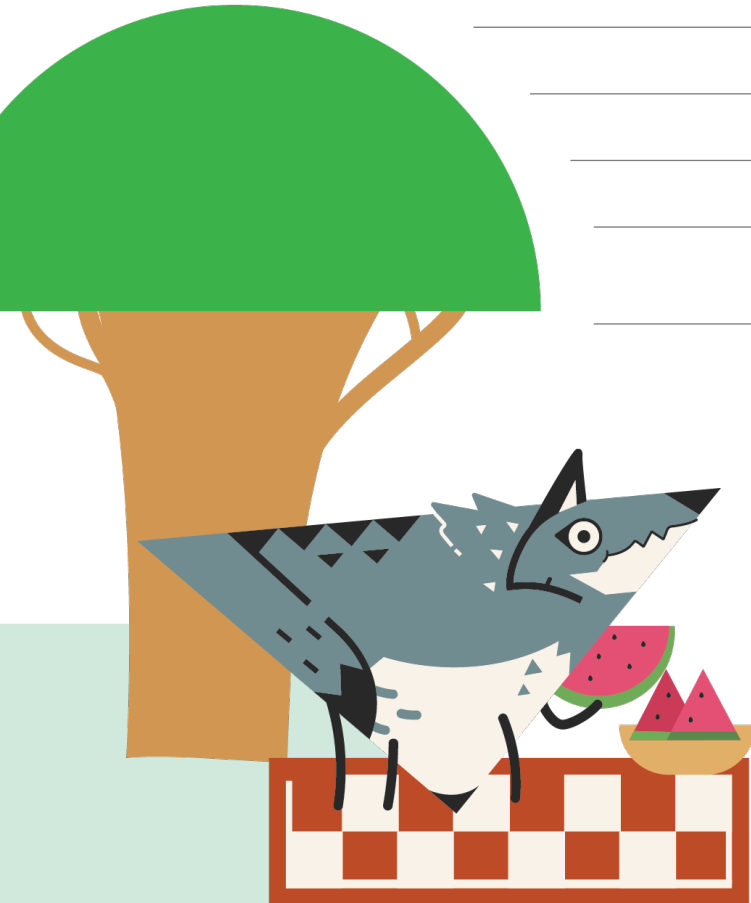
Maj amo tej se kilui



Okseki tlnamikilis

15 ¿Katin kuejmol okachi mitstekipachoua in kampa tinemi uan toni kuali se kichiuaskia?

Xitanankili toni.



16 ¿Tiknekiskia titeuantis itech okseki tatsintokalis?

Xiknexti toni in tiknemilia



Kemaj



Amo

Tiknekij timitsixmatischej okachi ok

17 ¿Tikpia teisá kokolis tein amo mitskaua ximoyekolini?

(Kan uel tiyeknejnemi oso amo uel titetejko uan titemoua, amo titachia, kan uel tikolinia se momay oso amo uel titakitskia, kan tiueli oso tikelkaua in tein mitsmachtiaj, kan titakaki, amo uel titajtoua, oso oksé taman kuejmol). Xiknexti toni in tiknemilia.



Kemaj



Amo



18 ¿Tipoui itech se maseualtepet?

Xiknexti toni in tiknemilia.



Kemaj, uan nitajtoua maseualkopa



Kemaj, sayoj amo nitajtoua maseualkopa



Amo



19 ¿Itech katin maseualyot tiixpoui?

Xitanankili itech katin.

20 ¿Tipoui inuan yon tokniuan tijtiltikej?

(In kijtosneki ika mouejkaujkayotatajuan ualeujkej ne ueyialtepet monotsa África).

Xiknexti toni in tiknemilia.



Kemaj

Amo



¡Timitstasojkamatili aj in titanankilij!



Uno de los fines del Instituto Nacional Electoral es promover el voto y coadyuvar a la difusión de la educación cívica y la cultura democrática. La Consulta Infantil y Juvenil tiene como finalidad escuchar las opiniones de niñas, niños y adolescentes sobre temas de convivencia, para que sean atendidas por la sociedad, el gobierno y las instituciones.

Durante la Consulta Infantil y Juvenil, el INE tratará aquellos datos que, de manera voluntaria, proporcionen las niñas, niños y adolescentes, en el texto de las opiniones remitidas. Dicha información no se registrará en algún sistema de tratamiento de datos y estará disociada de las personas titulares, pues no es obligatoria para dicha consulta.

Los datos personales proporcionados de manera voluntaria serán protegidos conforme a lo dispuesto en la Ley General de Protección de Datos Personales en Posesión de Sujetos Obligados (LGPDPPSO) y demás normativa que resulte aplicable.