

10^a CONSULTA INFANTIL Y JUVENIL 2024

Tú eres la pieza más importante

• 6 A 9 AÑOS •

 **INE**
Instituto Nacional Electoral

iTonii!

Nsa'a tutu ya'a jin da natava nee nuun sava tyinei da ña'an kuatyí jin tee kuatyí a ntuví jini daja ka'vi jin tee víi daja.

Nana, tata, ña'a, tee kumi, ña'an sukua'a, tee sukua'a, jikan ta'vi a tyinei danu da ñivi kuatyí nkuyatin.



Kue kue ka'vi nu tanuu yujiin nee ya'a.



Kunetu jen nkanini daja sava kuvi natyiso naa daja.



Koo jiñu'un nuu a kati daja, su ntuví kuvi jí a ká'an maa nú.



Ntuví iyo a natyiso vatu axin natyiso naan.



Tun ntuví kuka'nu ini daja yujiin axi iin tu'un, nuku inka kua kati na kuviji.



Núne a kuvi kati ña'an jin te kuatyí na jianini daja, yukuan va yiya'vi.



Tyinei daja sava ne kusii ini daja natyiso daja.



Ntuví númi.

Nkajieó

1 ¿Ne ñuu ka'nu nu Ñuko'yo nee nú? (Estado)



2 ¿Naja nani ñuu ka'nu nunee nú? (Municipio)

3 ¿Naja kuiya nú?

Natee a natyiso nú.

6

7

8

9

4 Nu'u vi...

Natee a natyiso nú.



Ña'an



Tee



Ni iin da uvi ña

Nutyitu iyo kutu ñivi kue'e nututu



5 A nu maa nú, a iyo vii kutu nunee nú san...

Natee a natyiso nú (kuvi uvi uni yukun).



Kuaiyo da ña'an jin tee iyo jiñu'un dani



Kunta'an vii dani, na iñi kana jiin



Tyinei ta'an dani sa jini ñu'un tyinei



Kuaiyo dani, ña'an jin tee nanuku ava'a tun
iyo in tixin



Teso'o a katyi dani



Kuaiyo da ña'an jin tee iyo jiñu'un dani



6

¿Naka katyi nu sava koo kutu ñunkuu ve'i sukua'a?

Natee a natyiso nú (kuvi uvi uni yukun).



Kuaiyo ña'an jin tee nantu'un nava kuvi nu ve'i sukua'a



Tñn kuenta danu'u iññ je jiyu'u dani



Konoo ve'i sikua'a, koo ñunkuujun jen koo ñu'un tuun



Koo ñunkuun o saa koo nu na ta'an ini o jin kua jia'un ntakaó



Kuvi kanio ityi sanaa kunikñn sava kene nuu tixin



Ka'an ñunkuu daja nu'u



Ntuvi jia'ani ve'i sukua'a



7

¿Na katyi nu koo nu ñuu nunee nu sava koo kutu ju?

Natee a natyiso nú (kuvi uvi uni yukun).



Ntuun da ñu'un nita ini ityi ca'nu



Nkoo Wi-Fi ntuvi tyunaa nu



Nkoo nute nɩnkani



Nkoo nute ñu'u ini ityi



Koo nu skute tu'un san jiniñu'un a tyinei



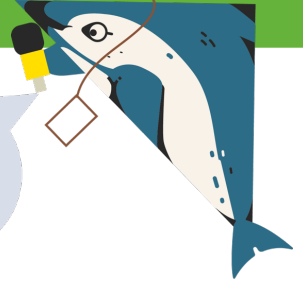
Koo yukun yokaa nu kakan a tyinei



Kuaiyo da ña'a jin tee nee nunee ó kumio maao



Kumi nuu niji jia'nuó jin da tii yúku



8

¿Nakatyí nu sava kumi nuu jia'nuo?

Natee a natyiso nú (kuví uvi uní yukun).



Kumi nute



Sa'a ku'va kua ni'in ñu'un eléctrica



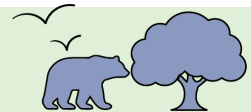
Tyu'un siin yaka jen nake'e a kuví ni'i tukun



Ni'in yaku da kuya'vi iyo tiñu ntuityi (plástico jin uniceł)



Kumi yuku kuatyí, yuku na'nu jin tii yúku



Natee kue'e yutun



9

¿Nava sa'ao sava kumi da tii jia'nu ve'i?

Natee a natyiso nu (kuvi uvi uni yukun).



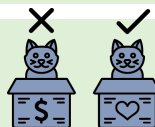
Kua'a kajitiji jen kumi ñunkuu tii



Kua'an ji tii nu ñiví satatan



Kunaka tii jinimani, to ke'en tii



Sa'a kapu tii



Koo nuu kumi da tii kinoo maá



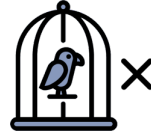
10

¿Nava kivi sa'ao sava kumi da tii yuku?

Natee a natyiso nú (kivi uvi uni yukun).



Xiniko tii kua'an tii
tyiku'u nuja'nu maa tii



Ntyi'i danu tii yuku ve'i



Kuatyi vi a xiko tii yuku
jen saxee tii



Katyi ni tun jinini nuu iyo tii
yuku no'o



Kumi sava nkanta a sa'a naa xini da na'an kuaty, tee kuaty jin ñivi sutyi

11 Iyo da ña'an jin tee kuaty jin ñivi sutyi tee xanu axi ji'i daja nute xee ¿A Jíninu navi sa'a daja sukuan?

Natee a natyiso nú (kuvi uvi uni yukun).



Kukueka ini daja axin a yu'vi daja



Iyo tuno'o daja nu ve'i suka'a jin da ñeru jin ñera daja



Kuvi tu'un daja kuni daja nasa kuvi



Iyo tu'un tixin nunee daja



Nsa viji ni'i da xanu jin nute xee



Da ta'an kunta'an jin daja sa'a sukuan



12

¿Nakuvi sa'ao sava ñá'a nuu na'an jin tee kuatyi tee xanu, ko'o nute xee axi inka da a xee?

Natee a natyiso nú (kuvi uvi uni yukun).



Koo ñivi teso'o da kuatyi san no'o daja tixin



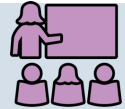
Kumi vii daja, koo jiñu'u jen teso'o daja nuu jia'nu daja jin nuu ve'i sukua'a



Koo nuu kuvi siki daja a ta'a ini daja, koo nu jita, katie'e, ka'yu, siki



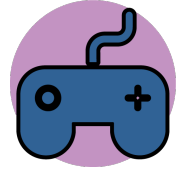
Skutetu'un nava nkuvi sa'a daja tyi kuvi kivi daja kuatyi



13

¿Nava sa'ao sa ña'a jin tee kuatyi siki tuni videojuegos jin redes sociales?

Natee a natyiso nú (kuvi uvi uni yukun).



Kani naja ni kaa jika kuvi siki daja yukuan



Katyi a va'aka tñin daja iin yujin siki



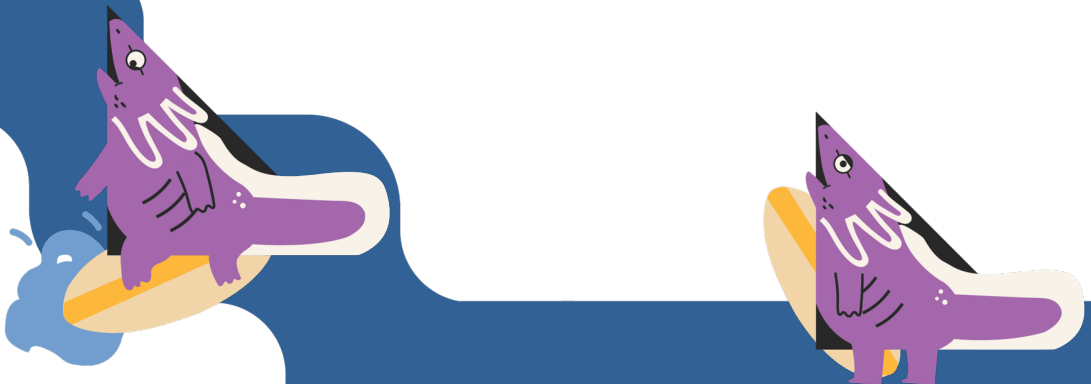
Katyi a sa'a daja iin a yiya'vi



Katyi a nsavii vi a siki tuni daja video juegos jin redes sociales



Na katyi nuu daja



Inka yujiin

14 ¿Na tixin axin tuno'on va kini'vika ini nú nu nee nú?

Tee a natyiso nú.



15 ¿A kuvi nu kuyatin nú inka nuu jikan tu'un?

Natee a natyiso nú.



tjin



Ntuvi



Kuvi dani kuni dani nti'inka no'o

16 ¿A iyo na iin a sa'a viji nuu nú tekunú?

(Ntuvi kuvi axi saviji kuvi kakanu, nuu naa nuu nú escalera, kuaa nu, ntuvi kántanu, ntuvi kánta na'a nu, viji jianku'un xininu axi naa xini nu, so'o nu, ntuvi kuvi ka'an nú axi inka no'o nú). Natee a natyiso nú.



Ijin



Ntuvi



17 ¿A kuvinu ñivi ñuu savi?

Natee a natyiso nú.



Ijin jen ka'an ni tu'un ñuu savi



Saa, so ntuvi kuvi ka'an ni tu'un ñuu savi



Ntuvi

18

¿Na ñuu ñunsavi vi ñuu nú?

Katyi ne ñuu nú.

19

¿A kuvinu ñivi ñune'iu tuun?

(Yukuan kuni katyi tun da ñivi ña'nu nú nkanta jika vaji ne África)
Natee a natyiso nú.



ɓjin



Ntuvi



¡Kuta'vi tuni ni a nkuvi natyiso nú!



Uno de los fines del Instituto Nacional Electoral es promover el voto y coadyuvar a la difusión de la educación cívica y la cultura democrática. La Consulta Infantil y Juvenil tiene como finalidad escuchar las opiniones de niñas, niños y adolescentes sobre temas de convivencia, para que sean atendidas por la sociedad, el gobierno y las instituciones.

Durante la Consulta Infantil y Juvenil, el INE tratará aquellos datos que, de manera voluntaria, proporcionen las niñas, niños y adolescentes, en el texto de las opiniones remitidas. Dicha información no se registrará en algún sistema de tratamiento de datos y estará disociada de las personas titulares, pues no es obligatoria para dicha consulta.

Los datos personales proporcionados de manera voluntaria serán protegidos conforme a lo dispuesto en la Ley General de Protección de Datos Personales en Posesión de Sujetos Obligados (LGPDPPSO) y demás normativa que resulte aplicable.