

10^a CONSULTA INFANTIL Y JUVENIL 2024

Tú eres la pieza más importante

• 3 A 5 AÑOS •

 **INE**
Instituto Nacional Electoral

iTonii!

Nsa'a tutu ya'a jin da natava nee nuun sava tyinei da ña'an kuatyí jin tee kuatyí a ntuví jini daja ka'vi jin tee daja, ntuví kuvi sa'a va'a daja axin iyo na no'o jen ntuví kanta maa daja.

Nana, tata, ña'a, tee kumi, ña'an sukua'a, tee sukua'a, jikan ta'vi a tyinei danu da ñivi kuatyí nkuyatin.



Kue kue ka'vi nu tanuu yujiin nee ya'a.



Kunetu jen nkanini daja sava kuvi natyiso naa daja.



Koo jiñu'un nuu a katyi daja, su ntuví kuvi ji a ka'an maa nu.



Ntuví iyo a natyiso vatu axin natyiso naan.



Tun ntuví kuka'nu ini daja yujiin axi iin tu'un, nuku inka kua katyi na kuviji.



Núne a kuvi katyi ña'an jin te kuatyí na jianini daja, yukuan va yiya'vi.



Tyinei daja sava ne kus# ini daja natyiso daja.



Ntuví númi.

Kajie'eó

1 ¿Ne ñuu ka'nu nu Ñuko'yo nee nú? (Estado)



2 ¿Naja nani ñuu ka'nu nunee nú? (Municipio)

3 ¿Naja kuiya nú?

Natee a natyiso nú.

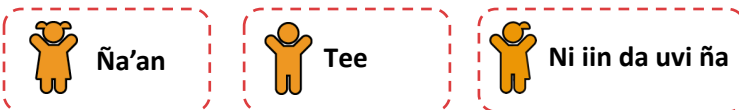


¿Jia'a ka u'un?
¿Naja?

--	--

4 Nu'u vi...

Natee a natyiso nú.



Nutyitu iyo kutu ñivi kue'e nututu



5 A iyo kutu nu nunee nú san...

Natee a natyiso nú (kuvi uvi uni yukun).



Iyo da ñivi ña'nun kumi nu'u



Nuu xine'en daja ntuvi kana jiin daja nuu ni



Kúvi katyi ni nava no'o ni



Nakunumi daja nu'u



Da ñivi ña'nu jini kua sanaa tu'un tixin
jen ntuvi kitì ini daja



Kuaiyo, ña'an, tee iyo jiñu'un dani



6

A iyo kutu nu nuve'i sukua'a san...

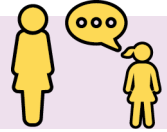
Natee a natyiso nú (kuvi uvi uni yukun).



Ka'an va'a daja nu'u



Teso'o daja a jianini ni



Da ñivi ña'nun jini nava sa'a sa iyo tixin



Nuu xine'en daja ntuvi kana jiin daja nuu ni



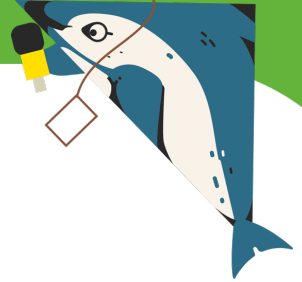
Kunta'an va'a dani ña'an jin tee kuatyí jen siki-vii dani



Ntujia'an ni ve'i sukua'a



Kumi nuu niji jia'nuó jin da tii yúku



7

¿Naja va kuvi kumió nuníjin

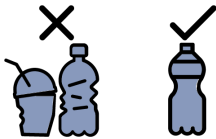
Natee a natyiso nú (kuvi uvi uni yukun).



Kumió nute



Tyu'un sii yaka



Ni'i yakuó yaka kuvi
plástico



Kumió yuku jin yutun
na'nu



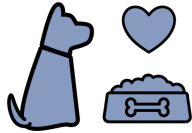
Ni'in tukuo da plastico,
tutu jin vidriu



8

¿Naja kumió da tii iyo ve'i?

Natee a natyiso nú (kuvi uvi uni yukun).



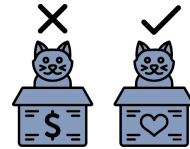
Kua'a kaji ti jen
kumi ñunkuu ti



Kua'an ji ti nu ñivi
satatan tii



Koo da nuu kumi da tii
kinoo maá



Kumi tii jinimani, to
ke'en nu tii



Kumi sava nkanta a sa'a naa xini da na'an kuaty, tee kuaty jin ñivi sutyi

9

¿Naja xine'en daja kuminu maanú nu nee nú?

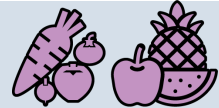
Natee a natyiso nú (kuvi uvi uni yukun).



Da ñivi ña'nu ntuvi tee daja xanun jen
ntuvi ji'i daja nute xee



Kumi vii daja a yajini



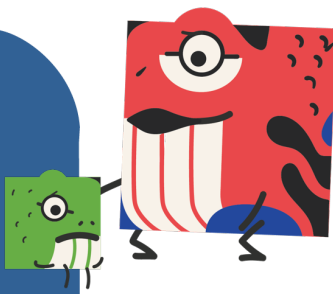
Jia'an ni nu ñivi satatan je kixin va'a ni



Siki da ñivi ña'nu jini



Nantu'un da ñivi ña'nu a nsavii vi a tee
xanun axi ko'o nute xee



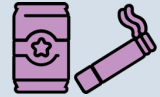
10

¿Naja katyi daja nu ve'i sukua'a kua kumi nu maanú?

Natee a natyiso nú (kuvi uvi uni yukun).



Da ña'a jin tee xine'e nantu'un a nsavii vi a tee xanun axi ko'o nute xee



Da ña'a jin tee xine'e nantu'un a kue'i jia'a da nute vixi jin da a yaji kuyav'vi ñu'un ini bolsa



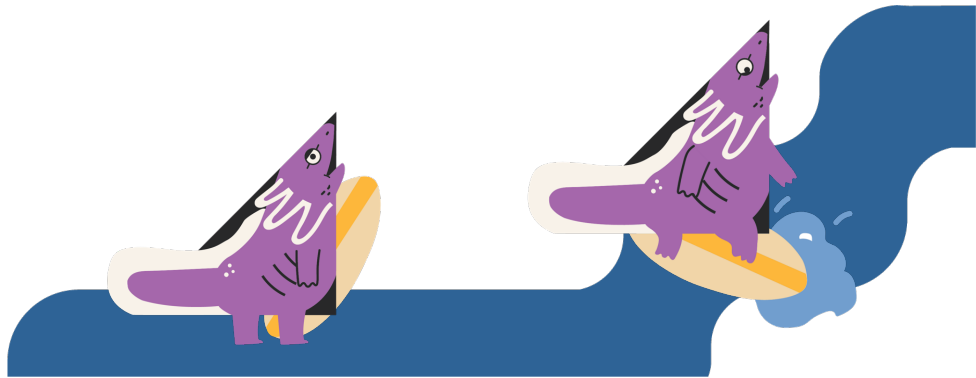
Sa'an dani ejercicio je siki dani



Naka ñunkuu danu'u jen teso'o vii danu'u



Ntuvi jia'an ni ve'i sukua'a



Inka yujiin

11 ¿Nava kuvi a sa'a kini'vi ini nú nuu nee nú?

Katy a jianini nú.



12 ¿A kuvi nu kuyatin nú

inka nuu jikan tu'un?

Natee a natyiso nú.



¡jin



Ntovi



Kuvi dani kuni dani nti'inka no'o

13 ¿A iyo na iin a sa'a viji nuu nú tekunú?

(Ntuvi kuvi axi saviji kuvi kakanu, nu nuún naa nú escalera, kuaa nu, ntuvi kantanu, ntuvi kanta na'a nu, viji jianku'un xininu axi naa xini nu, so'o nu, ntuvi kuvi ka'an nú axin inka a no'o nu).
Natee a natyiso nú.



ljjin



Ntuvi



14 ¿A kuvinu ñivi ñuu savi?

Natee a natyiso nú.



ljjin jen ka'an ni tu'un ñuu savi



Saa, so ntuvi kuvi ka'an ni tu'un ñuu savi



Ntuvi

15 ¿Na ñuu ñunsavi vi ñuu nú?

Katyi ne ñuu nú.

16 ¿A kuvinu ñivi ñune'iu tuun?

(Yukuan kuni katyi tun da ñivi ña'nu nu nkanta jika vaji ne África)
Natee a natyiso nú.



ljjin



Ntuvi



¡Kuta'vi tuni ni a nkuvi natyiso nú!



Uno de los fines del Instituto Nacional Electoral es promover el voto y coadyuvar a la difusión de la educación cívica y la cultura democrática. La Consulta Infantil y Juvenil tiene como finalidad escuchar las opiniones de niñas, niños y adolescentes sobre temas de convivencia, para que sean atendidas por la sociedad, el gobierno y las instituciones.

Durante la Consulta Infantil y Juvenil, el INE tratará aquellos datos que, de manera voluntaria, proporcionen las niñas, niños y adolescentes, en el texto de las opiniones remitidas. Dicha información no se registrará en algún sistema de tratamiento de datos y estará disociada de las personas titulares, pues no es obligatoria para dicha consulta.

Los datos personales proporcionados de manera voluntaria serán protegidos conforme a lo dispuesto en la Ley General de Protección de Datos Personales en Posesión de Sujetos Obligados (LGPDPPSO) y demás normativa que resulte aplicable.