

10^a CONSULTA INFANTIL Y JUVENIL 2024

Tú eres la pieza más importante

• 10 A 13 AÑOS •

 **INE**
Instituto Nacional Electoral



¡Tonii!

A nasi vi a katyinu tyi yosojo nu tutu nama tatuni nuó. Maanú katyi tu kuvi nú natyiso nu nuu tutu ya'a, Nkatyi neva kuvinú. Na kuni a no'o natyiso nututu.

Iyo núne maanú, ntuvi a kune'ia tun natyiso va'a nú, kuatyi kuvi dani kuni dani na jianini nú. Tun ntuvi kuka'nun ini nu, kuvi kakan tu'un nuu ñivi iyo yatin nu iñi nú.



Kajie'eó

1 ¿Ne ñuu ka'nu nu Ñuko'yo nee nú? (Estado)



2 ¿Naja nani ñuu ka'nu nunee nú? (Municipio)

3 ¿Naja kuiya nú?

Natee a natyiso nú.

10 11 12 13

4 ¿Nakuvi nú?

Natee a natyiso nú (kuvi uvi uni yukun).

Ña'an

Tee

Siinka ka'an ni



Nutyitu iyo kutu ñivi kue'e nututu

5 ¿Nakatyí nú sava koo jiñu'un kutu nuneé nú?

Natee a natyiso nú (kuví uvi uní yukun).



Koo yukun tu'un
tatuni sava kunta'a
jiñu'uó

Teso'o da ña'a kuaryi, tee
kuaryi jin niví sútyi sava tii
cuenta a karyi daja

Nuvi, ña'an jin tee sa'a daja
tiñu iyo ve'i

Kuaiyo, ña'an jin tee
tyinei sava sanaa tixin

Sanaa da tixin jin
tu'un nantu'un va'a

Koo jiñu'un kuaiyo da
ña'a jin tee kuaryi

Nateta'ao sava kumió
kuaiyo dayó



6

¿Nakatyí nú sava koo jĩũún kutu nu ve'í sukua'a?

Natee a natyiso nú (kuvi uvi uni yukun).



Koo vii ñunkuu nĩ'í nuu (ve'í sukua'a, bañu, tyike'í, bancas, teyu, nĩ'í)



Kuaiyo ve'í sukua'a koo ñu'u, koo ñunkuun nĩ'í



Kuaiyo da ña'an jin tee kuatyí kakĩn ku'va sava koo kutu



Kuaiyo da kuatyí nantu'un jen kakĩn yukun kunikĩn sava koo jĩũ'un ta'an



Skute tu'un tun iyo ñivi niva'a saxeen axin kani ta'a nu ve'í sukua'a



Sine nuu nututu de ñivi kuatyí sukua'a sava katyí daja na kuvi



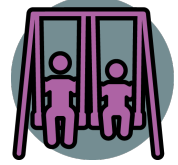
Ntujia'an ni ve'í sukua'a



7

¿Na katyi nú sa'a sava koo kutu nuñuu luli jin ñuu ka'un nunee nú?

Natee a natyiso nú (kuvi uvi uni yukun).



Koo ñu'un tuun ini
kuaiyo ityi

Koo Wi-Fi ntuvi
tyunaa nu

Koo nute noo jin nu ku'un
nute te'e

Koo kue'e da ñivi
kumi

Koo nu kakan a tyinei
sa numi jiniñu'un
maja

Nateta'an jen tyinei
ta'an ñi'vi nee yatin



8

¿Nakatyí nú sava koo kutu nu ne'ia nuu da kaa nityi?

Natee a natyiso nú (kuví uvi uní yukun).



Skute tu'un da ku'va
iyo sava ntuví iyo a
saxeen ñiví kuatyí
nuu kaa nityí

Skute tu'un da ku'va
iyo sava koo jiñu'un
nuu da ñiví kuatyí ke'í
kaa nityí

Kakan koo ñiví kumí a
kuví nuu kaa nityí

Koo nenuu katyí da
ña'an kuatyí, tee
kuatyí jin ñiví sutyí
tun iñí a sa'a ka'vi
nuu kaa nityí

Koo niví teso'o da ñiví
kuatyí san iyo a
saxeen nuu kaa nityí

Ntuví ke'í ní da kaa
nityí



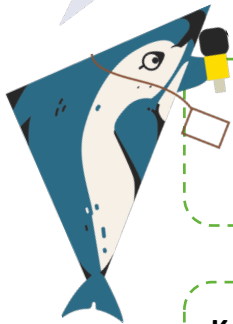
Kumi nuu niji jia'nuó jin da tii yúku



9

¿Nakatyi nu sava kumi nuu jia'nuo?

Natee a natyiso un (kuvi uvi uni yukun).



Tyu'un tanuu yaka,
nake'e a kuvi ni'i a úvi

Kumi nute noo, nute yuvi,
mini jin nute ka'nu u'va

Ku'un kaa jiso ñivi
kue'e ntuvi sate'en
nujia'nuó

Ni'in a kene nuku'u
jen kajaiyoyute,
iyojiaa

Ni'in yaku da kuya'vi sate'en
nunijin (plástico, uncel, jin
kuaiyo a ni'in ntuityi)

Ke'en a yaji iyo jiaa

Natee tuni yutun





10

¿Katyi a sa'a sava kumi tii jia'nu ve'i?

Natee a natyiso nú (kui uvi uni yukun).



Kua'a kaji tii, kua'a nute ko'o tii, kumi tii



Sa'a noo nu kixi tii jin nuu yaji tii



Ki'in jin tii nu ñivi satatan da tii



Sa'a kapu da tii jia'nu ve'i



Kunaka tii jini mani, toke'en nu tii



Tyinei nuu iyo da tii kinoo maa



Kumi tii, vitantee



11

¿Katyi a sa'a sa'va kumi da tii yúku?

Natee a natyiso nú (kui uvi uni yukun).



Nke'en ñivi da tii yúku



Nuku naxiniko tii nuku'u jia'nu maa tii



Tyi'i kuatyi nuu xiko tii yúku



Koo da ñivi kumi tii yúku



Katyi a iyo tu'un nake'e da tii yúku



Kumi sava kanta a sa'a naa xini da sutyi kuaty

12 Iyo da ña'an jin tee kuaty jin sutyi sava tee xanu
axi ji'i nute xee ¿A Jini navi sa'a daja sukuan?

Natee a natyiso nu (kuvi uvi uni yukun).



**Kukueka ini daja axin
yu'vi daja**

**Iyo tuno'o daja nu
ve'i suka'a jin da ñeru
jin ñera daja**

**Kuvi so'o daja kuni
daja nasa kuvi**

**Iyo tu'un tixin nune
daja**

**Jie'e a nsa viji ni'i daja
xanu jin nute xee**

**Da ta'an kunta'an jin
daja sa'a sukuan**

13

¿Nakuvi sa'ao sava ña'a nuu ña'an jin tee kuatyi tee xanu, ko'o nute xee axi inka da a xee?

Natee a natyiso nú (kuvi uvi uni yukun).



Da ñivi ña'nun teso'o da kuatyi san no'o daja tixin.



Koo jiñu'un da ñivi ña'nun jen kumi daja ñivi kuatyi nunee daja jin ve'i sukau'a



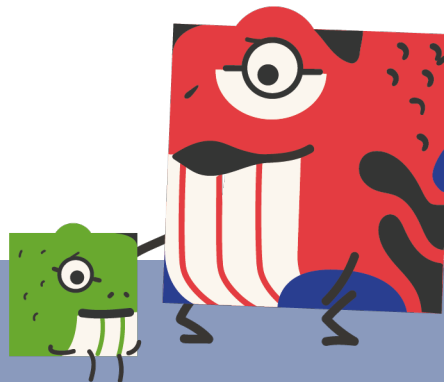
Kumi da ñivi ña'nun sava ntuvi koo nijin nukuya'vi axeen



Koo nuu kuvi siki daja a ta'a ini daja, koo nu jita, nu katie'e, nu ka'yu, nu siki



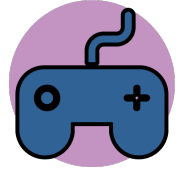
Skutetu'un nava kuvi sa'a da a axeen nuu ñivi kuatyi.



14

¿Nava sa'ao sa ña'a jin tee kuatyi siki tuni videojuegos jin redes sociales?

Natee a natyiso nú (kuvi uvi uni yukun).



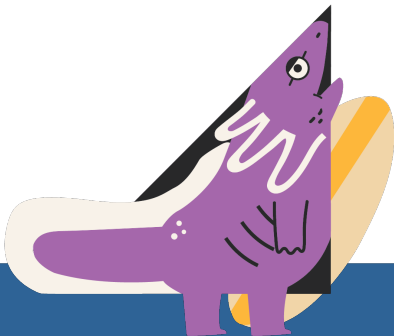
Kani naja ni kaa jíka
kuvi siki-daja yukuan

Tñn iin yujin siki

Kata daja, katie'e daja,
ka'yu daja

Katyí a kini vi a siki
tuni daja video juegos
jin redes sociales

Na katyi nuu daja



Inka yujiin

15 ¿Na tixin axin tuno'on va kini'vika ini nú nuneé nú jen nakuvi sa'a sa sanaa maja?

Natee a natyiso nú.



16 ¿A kuvi nu kuyatin nú inka nuu jikan tu'un?

Natee a natyiso nú.

Ijin Ntuvi

Kuvi dani kuni dani nti'inka no'o

17 ¿A iyo na iin a sa'a viji nuu nú sa tekunú?

(Ntuvi kuvi axi saviji kuvi kakanu, nuu naa nuu nú escalera, kuaa nu, ntuvi kantanu, ntuvi kanta na'a nu, viji jianku'un xininu axi naa xini nu, so'o nu, ntuvi kuvi ka'an nú jin sñn a no'o nú).

Tee a natyiso nú.



18 ¿A kuvinu ñivi ñuu savi?

Natee a natyiso nú.

- Ijin jen ka'an ni tu'un ñuu savi
- Saa, so ntuvi kuvi ka'an ni tu'un ñuu savi
- Ntuvi



19 ¿Na ñuu ñunsavi vi ñuu nú?

Tee a natyiso un.

20 ¿A kuvinu ñivi ñune'ie tuun?

(Yukuan kuni katyi tun da ñivi ña'nu nu nkanta jika vaji ne África).

Natee a natyiso nú.



tjin

Ntuvi



¡Kuta'vi tuni ni a nkuvi natyiso nú!



Uno de los fines del Instituto Nacional Electoral es promover el voto y coadyuvar a la difusión de la educación cívica y la cultura democrática. La Consulta Infantil y Juvenil tiene como finalidad escuchar las opiniones de niñas, niños y adolescentes sobre temas de convivencia, para que sean atendidas por la sociedad, el gobierno y las instituciones.

Durante la Consulta Infantil y Juvenil, el INE tratará aquellos datos que, de manera voluntaria, proporcionen las niñas, niños y adolescentes, en el texto de las opiniones remitidas. Dicha información no se registrará en algún sistema de tratamiento de datos y estará disociada de las personas titulares, pues no es obligatoria para dicha consulta.

Los datos personales proporcionados de manera voluntaria serán protegidos conforme a lo dispuesto en la Ley General de Protección de Datos Personales en Posesión de Sujetos Obligados (LGPDPPSO) y demás normativa que resulte aplicable.