

10^a
CONSULTA
INFANTIL
Y JUVENIL
2024

Tú eres la pieza más importante

• 6 A 9 AÑOS •

 **INE**
Instituto Nacional Electoral

iNde!

Kui xoon kamanda ko kji`it`ajo asien tsi`en nga kamakjin ixti inchjin kojo ixti xi`in xi majan ñ`aya kojoni`an indo xoon, xi ndajan st`i nima st`i bejan, nte jan, kojo st`i xtiya.

Naan nam`i inchiin kojoxi`in xi kon ixti kjindi, cjiniexuon xi chjun xi xi`in ti`an njon ngo kjondaga sikojunjo xi kamachjien kui xoon:



Indag indag ti`in ye ngango, ngango en xi kjint`a kui xoon.



Chendikin nixi kot`so ndast`i si sien majan.



Chiyekjue nga ndasi`inkjo konda kjua a jin mi ni xi mejen kost`o.



Mjin kjua manyajan xi ndakji`i kojo ts`i ndajan kji`i.



St`i tjin ngo kjua ts`i ngo en xi makjijan ti`in ngo kjonda nga da tjiye st`ienga ndakamakjin.



Nixi se kui xi chjig.



Mi`a nga nda kjosiye kui en st`ie nga nda kuie.



Indag indag

Kui st`i ya

1 ¿Ña xtjien naxinandana ndo kjue ji?



2 ¿Kom`í ndoboxa nianga ndokjue?

3 ¿Kotjin no?

T`i ye kosé.

6	7	8	9
---	---	---	---

4 An ba...

T`i ye ko se ma chjengue st`i ngo st`i jo.

 Chjon	 Xi`in	 Ndangoja nga jo
---	---	---

Nguindie ñanga ndamichon

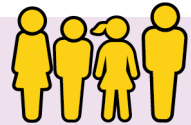


5 Kost`en makjin a nda st`en tinchin ñanga kjamaxchaji...

K`iet`iye mi ni xi buakji`í sé ka (ma chjenngue st`i ngo st`i jo).



Ngayeje nje nga m`iya nje ni xingui nje



Nda st`en tinchonje mj`i jan xi chjati



Ngayejenje nga busikojonje xingui nje



Minchi se xti nje kost`en ñ`andajin nje nga sko ngo koxti



Nday`anje ni xi m`i nje



Ya ndikonje ngayeje xingui nje



6

¿Ko se ko st`en mejen nga nda kamate`enji ndi ikoya?

k`iet`iye mi ni xi buakji`i sé kama chjenngue st`i ngo st`i jo.



Nayeje nje nga kondokjua nimji nje mini xi ma nguiya ndi`ikoya



Nga te`en die jne nga kondokjuanje ko nga ña`an nje xki



Stjie ngatama ko nguitié ndi`i nguiya ndi`ikoya



Nga tamaya ndikonje ko te buast`en xcha ndikonje ni xi mejenje kojo kost`en kama te`enne



Nda Nguit`i yanje kost`en kama si`andajin ngo kjoxti



Nda ngata ma te`en an



F`i jan an ndikoya.



7

¿Ko se ko st`en mejen nga kamate`enji nguidie ñanga tinchin`?

K`iet`iye mi ni xi buakji`i sé kama chjenngue st`i ngo st`i jo.



Nga b`e ndi`i ngayeje ndiyatie ko nda nguiti



Nga tj`a b`e interne



Nga tj`a b`e sikiji ndofuá



Nga ngate xinha nguidiojan ndiya tie nga ku`a st`é



Ngui t`iyana ñani nga kama kjuin st`ienga kosikojona



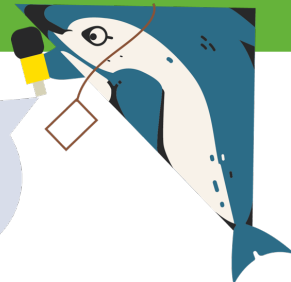
Nga tj`ab`e ngo xki ñanga kama kondokjua



Ngayeje xi tinchon kui nguidie xchun xingui



Ko xo st`en xchon ni xi tjin t`anangui, ndofuá kojo cho



8

¿Ko se mini xi chjenga si`an st`ienga xchon nixi tjin kui t`anangui?

k`iet`iye mi ni xi buakji`i sé kama chjenngue st`i ngo st`i jo.



Xchon ndofuá



Xchon di`i



Si`an kabiya stjie ko si`an chjienva



Majan ni xi fondojan kjin si`an kjienvat`enga ndajan st`en t`anangui



Xchon k`iñjia, naxi kojo cho



K`uitjie ya



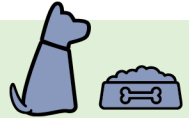
9

¿Ko se mini xi chjenga si`an st`ienga xchon cho tjiena?

K`iet`iye mi ni xi buakji`i sé kama chjenngue st`i ngo st`i jo.



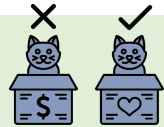
Si àn kjien ko tjo si`ian



Konguijo ndobua chjindiki



Chja`ay`a xi mjí ndiajan mist`i s`ist`ie



Kuicha to



Kosikojo nguidie ñanga chja`a y`a cho



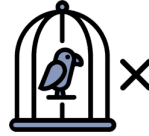
10

¿Ko se mini xi chjenga si`an st`ienga xchon
cho xi tjin nguijin naxi?

k`iet`iye mi ni xi buakji`i sé kama chjenngue st`i ngo st`i jo.



Ngui tji nguini ñanga
chja



Majan st`i ndiy`a na
kuindo



Kotije st`i xcha nga tjin
xi kotia



K`uiya st`i xcha nga ngo
cho k`i ñjia xcha nga st`en
f`ua kjo ni`in



Koxo stèn nga ku'endiejan nga ndiya st`ubé skji be ixti inchjín, ixti xi`ín kojo inxti xongó

11

Tjin ixti xi`ín kojo ixti nchjín xi kjen sj`ùn kojo b`i xan ko st`en makjo ji mi kjua nga buast`en. K`iet`iye mi ni xi buakji`i sé kama chjenngue st`i ngo st`i jo.



Ndasen tjindo nst`o kjon



Kjoxti tjín naxkoyajan kojo st`i ixti xkjín



Komana nga chit`a kui ni



Kjoxti tjín ñanga tinchín



Ni`ijan sko



Kui xi nda ya`a st`enda



12

¿Mixi chjienga si`ian st`ienga ixti kjindi inchjín kojo ixti kjindi xi`ín mj`i sjiun skjien jan ko mji xan k`uijan st`ienga mji ndiya st`o bé skjibejan?

K`iet`iye mi ni xi buakji`i sé kama chjenngue st`i ngo st`i jo.



Nguitie_y`ani xi xi kuintie nga k`ue ngo koxtjí



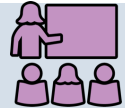
Tjo nguini`an nga tamaya ndikon ndiy`a nianga tinchin kojo naxkoyajan



Ngui tie nguidie ñanga ma konton kojo ñanga ma cha



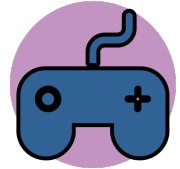
Nguit`iyana kosi`an st`i ngo kjoxti skona



13

¿Mi xi chjienga si`an st`i ixti kindi inchjín kojo st`i ixti kjindi xi`ín mj`ijan xi k`onchojo nga st`ontojo ni xi y`a selular kojo st`i xi tjín interne?

K`iet`iye mi ni xi buakji`i sé kama chjengue st`i ngo st`i jo.



Chjenga ku`e hora nga kama_ si`ikjién



Bua kujn nga ngast`otn mini xi stja



Nga st`en nixi stj`a kji`i



Ñ`u kondokjojo kama nga k`oka jin jan kui kjuu



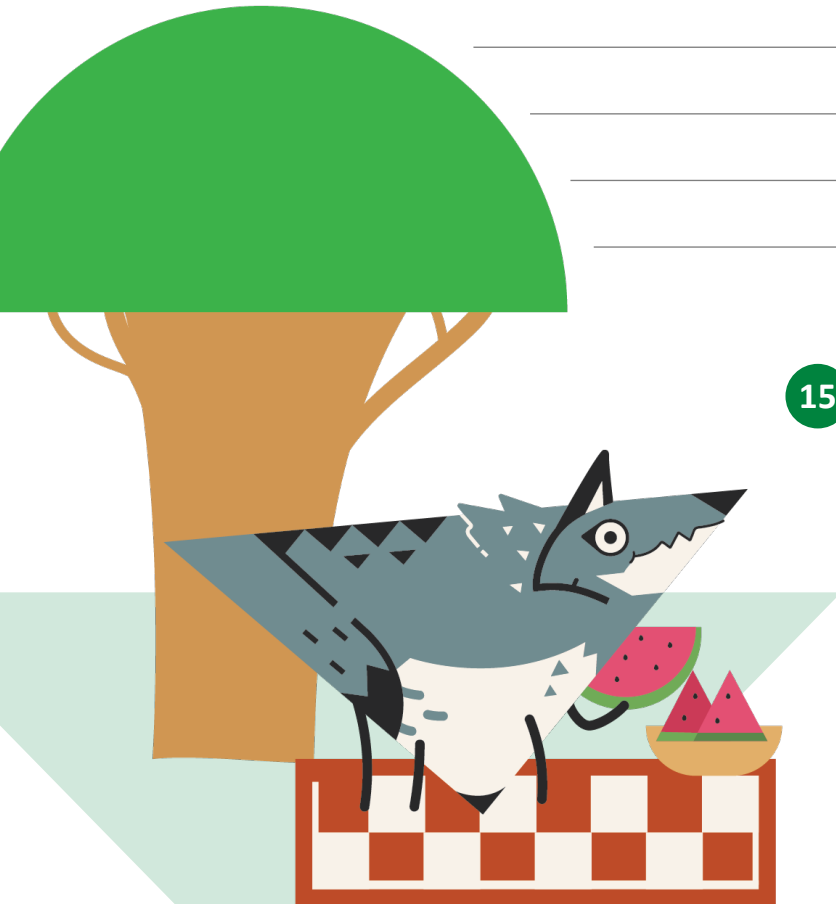
Mj`i ni majan kuín



Kj'e`e en

14 ¿Mi kjua xi ñ`u nda ngase nga mejen nga kama ndajin
nguidie ñanga tinchiñ'?

K'e tit`e kost`en nikje.



15 ¿A mejen kjosiya
kje`e kjua?

T`it`e kost`en nikje.



Jon



Mji



Mejen nje nga xcha ngase nje tangat`e ji

16 ¿A tjinri ngo chi`ín xi ndajan ts`en tjin chìn?

(A majan m`i ji a ni`inmaji a majan m`i nijingui kojo st`i m`ijiye ngo kijun a majan n`i tiye tja kojo st`i nst`e, a chi ya ni, a majan nday`e a xa majan ndokjue nimjiije xi ngase xuta).

T`it`e kosé.



17 ¿A ngo nangui nima ndokjue ji`

T`it`e kosé.



<input type="checkbox"/>	Jon ko chjia an ngo en nima
<input type="checkbox"/>	Jon, tanga majanna en nima
<input type="checkbox"/>	Mji

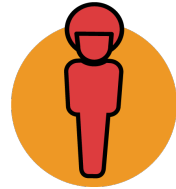
18 ¿Ña nanguin nima ndokjue ji?

T`i yenje ko sé.

19 ¿A xuta mja ji?

(Nga xuta mja m`i kuixo xi mejen st`o xuta xi kjindibuaxo nangui ñanga m`i afrika).

T`it`e kost`en nikje.



Jon



Mji



¡Nda k`uchji nga kast e e en!



Uno de los fines del Instituto Nacional Electoral es promover el voto y coadyuvar a la difusión de la educación cívica y la cultura democrática. La Consulta Infantil y Juvenil tiene como finalidad escuchar las opiniones de niñas, niños y adolescentes sobre temas de convivencia, para que sean atendidas por la sociedad, el gobierno y las instituciones.

Durante la Consulta Infantil y Juvenil, el INE tratará aquellos datos que, de manera voluntaria, proporcionen las niñas, niños y adolescentes, en el texto de las opiniones remitidas. Dicha información no se registrará en algún sistema de tratamiento de datos y estará disociada de las personas titulares, pues no es obligatoria para dicha consulta.

Los datos personales proporcionados de manera voluntaria serán protegidos conforme a lo dispuesto en la Ley General de Protección de Datos Personales en Posesión de Sujetos Obligados (LGPDPPSO) y demás normativa que resulte aplicable.