

10^a CONSULTA INFANTIL Y JUVENIL 2024

Tú eres la pieza más importante

• 10 A 13 AÑOS •

 **INE**
Instituto Nacional Electoral



iNde!

Ñ'ukji'i nga k'ue nimji, ni xi kie kjosiy'a ngat'e nga ngo kjuakiti xi tjinri, mjijan xi chjienga kjo'ño se'en, k'uiñjam'a kui en. Tay'a janxi skuie st'i ji xi kast'e e en. Jixi ye kost'en ku'e nkixi.

Mji jin en xi buakji'i kojo st'i buajankji'i, ta kui st'i ni xi mejen nje mixi n'ikje, st'i tjin ngo ni xi makjin'jan, kama kjosiy'e y'a ni xi ye takin xi tiña tjindo.



Kui st`i ya

1 ¿Ña xtjen naxinandana ndokjue ji?



2 ¿Kom`i ndoboxa ñanga ndokjue?

3 ¿Ko tjin no?

T`i ye kosé.

10 11 12 13

4 ¿Kost`en yé yojo?

T`it`e kost`en nikje ma chjengue st`i ngo st`i jo.

St`ikjichi / Chjon

Ti`ichi / Xi`ín

Kje`e st`en be an yojona

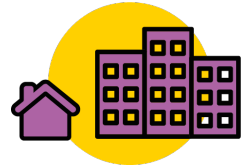


Nguindie ñanga ndamichon

5

¿Ko sé mi xi chjen nguindie st`ienga nda st`en kuinchon?

T`it`e kosé kama chjangue st`i ngo st`i jo.



Nga tj`atjason ko nda
nguist`ie ngayeje kjua xi
xchubuabuats`en xcha
ndikon xingui ko nda ts`en
kuinchon

Konday`a ko xcha ndikon
ni xi kost`o ixti kjindi
inchjín ixti xi`ín kojo ixti
xongo

Si`ian kabiya ngayeje xa
nguiya

Nda si`andajin kjua
mist`i kuixkjan

Kosikojo jak`ie
jagajan xingui st`i ngo
kjoxti skona

Xcha ndikon ngayeje
xingui

Kui`nda xtinnje kost`en
xchunje yojonje



6

¿Kose mini xi chjen naxkoya st`ienga nda st`en kuinchon?

T`it`e kose kama chjangue st`i ngo st`i jo.



Nda chon ngatama nianga bokoya mji chjinie xujun, tjinguj, ndist`en, ya minchonie kojo ngayeje nixi tjin

St`ijen ngatama ndist`en kojo nguiya

Ngayeje nga xchubua kost`en st`a kjotjona vojona st`i kokjama

Ngo xtin nga bukuin st`ie nga nda st`en xchiubua ko xcha ndikon xinguj

K`uiyá st`i tjin ngo ni xi ndajan kji`i xcha

Nguitié ngo nguidie nianga kama kondkjuá ni xi makjona

F`i ja`an ndi`ikoya



7

¿Ko sé mixi chaja nguidie ñanga tinchin st`i e nga nda st`en kuinchon?

T`it`e kosé ma chjangue st`i ngo st`i jo.



Ngatjab`e ndi`i
ngayeje diyatie ko
nda nguití

Ngatjab`e internet xi
kama st`i kjien tay`ani

Nguitie st`e st`e ndofuá ko
nguitie ñanga konga

Ndatjab`e xuta xi
skon ko xkost`ijen
sikiji kui nguindie

Nguitie nguindie
ñanga kama kuiyot`a
st`i tjin ni xi ko kjama

Ngoxtín kama nga
si`an ngo ní



8

¿Kosé mixi chjen nga si`an st`ienga mijan xi k`onchojona nga xchit`a interne?

T`it`e kose ma chjangue st`i ngo st`i jo.



Chjienga k`uiyana
kost`en xchon yojona
nga si`ankjién interne

Chjenga xchja x`á ngo
nguidie ñanga xcha
ndikon xingui nga
si`ankjién interne

Ku`endie nga ku`ie xi
kost`i poli xi xkona
nga skost`ijien nga
si`an kjién interne

Chjenga xchja x`á nguidie
ñanga ixti inchjín, ixti xi`in
kost`oya kjí`a nga ndajan
kamakjién interne

Nguitie y`ani xi kama
si`i senna st`i tjin xi
k`on chojona

Mji interne jan ñanga
tikon an

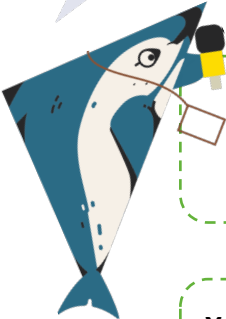


Ko xo st`en xchon ni xi tjin t`anangui, ndofuá kojo cho

9

¿Mixi makjo kost`en chjenga xchon ni xi tjin kui ngasandie?

T`it`e kose ma chjangue st`i ngo st`i jo.



Xchja a jin xtjie si`an
kjinya ko si`an kabiya

Chubua nixi nadajan
st`enna si`akjien xiko st`i
plastiko ni xo ngayeje nixi
f`ondojan

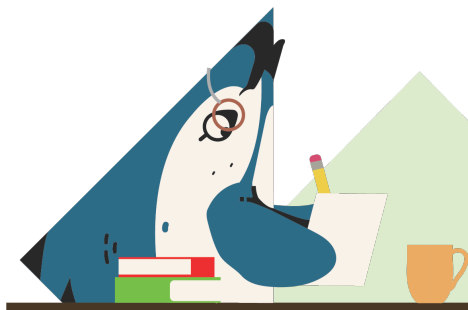
Xchon ndof`uá yabí, ndeje
nda nguindio kojo
ndachukún

Buakjuin nga ndakji`i
nga nixi xkj`uien xinie

Ngatamana ko si`an
st`ienga kuie nixi kui`i
ñajana ko mji ndi k`o
mjijan

Ngatamana kos`ian
nga chja`atjo ndofuá
st`e

Kjuitjie kjin ya





10 ¿Mixi makjo kost`en xchon cho tje?

T`it`e kose ma chjangue st`i ngo st`i jo.

Si àn kjen ko tjo si`ian

Sj`ie si`an ñanga kjen kojo ñanga f`oyofofé

Konguijo ndobua chindikí

Kuicha to

Chja`ay`a xi mjí ndiajan mist`i s`ist`ie

Kuasikojo nguidie ñanga chja`ay`a cho

K`ue nixtjinna ko kuinchojo xtjn



11 ¿Ko st`en makjo mini xi chjenga si`an st`ienga xchon cho xi tjin nguijin naxi?

K`iet`iye mi ni xi buakji`i sé kama chjengue st`i ngo st`i jo.

Majan st`i cho k`iñja st`i st`ie

Ngui tji nguiñi ñanga chjía

Kotije st`i xcha y`ani xi kotiña

Nguit`ié ngo tjin xuta xi skon cho k`iñjia

K`uiya xuta kjua kití cho



Koxo st`en nga ku`e ndiejan nga ndiya st`ubé skji bé ixti inchjín, ixti xi`ín kojo inxti xongo

12

¿Tjin ixti xi`ín kojo ixti nchjín xi kjen sj`un kojo
b`i xan ko st`en mako ji mi kjua nga buast`en?

K`iet`iye mi ni xi buakji`i sé kama chjengue st`i ngo st`i jo.



Ndasen tjindo axa
nst`o kjon

A kjoxti tjin naxkoyajan
kojo ixti xkijn

Komana nga chit`a
kui ni

A kjoxti tjin ñanga
tinchin

A ni`ijan sko

St`ie nga nday`ana
stj`andie`an nga
bu`ena

13

¿Mixi makjo kost`en k`uichja nga ixti inchjín, ixti chi`ín, ixti xongo mji sj`iun skjienjan, mji xan kui`jan mji ndiya st`obe skjibejan?

Kie t`iye mi ni xi buakji`i sé kama chjenngue st`i ngo st`i jo.



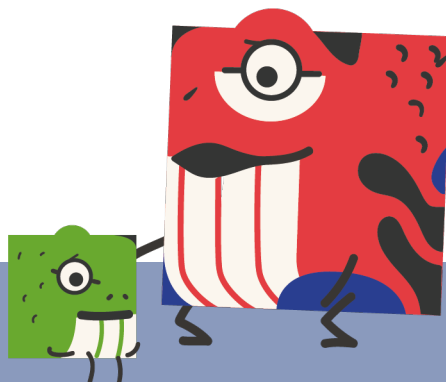
Xuta xcha nguitienje kji`a nga k`uienje ngo kjoxti

Xuta xcha ngatamabe ndikonje ko nda ngast`enjonje nguidie ñanga tinchonje kojo ndi`ikoyajan

Xuta xcha ngakonje st`ienga buajan st`o ni xchit`anje

Nga tjab`e inguidie ñanga man nton ñanga maña`an ja kie ja ngajan ni

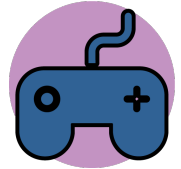
Nguit`i yanje kjua kost`en jona kuini st`i xchit`a



14

¿Ko se mi xi chjinga si`an st`i tjin xi k`onchojo
st`i selular kontojo kojo st`i interne kuinchisejin
ngo ni?

K`iet`iye mi ni xi buakji`i sé kama chjenngue st`i ngo st`i jo.



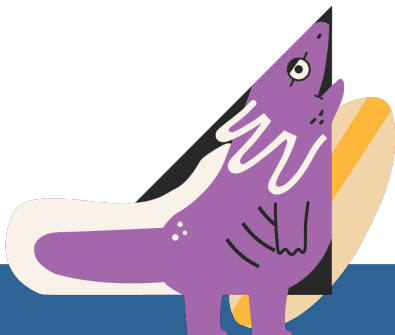
Chjenga kui`e hora
nga kama si`i kjien

Bua kuín nga
ngast`oton mini xi stja

Nga st`en nixi stja kji`í

Ñ`u kondokjo
kost`en kama nga
k`oka jin jan kui kjua

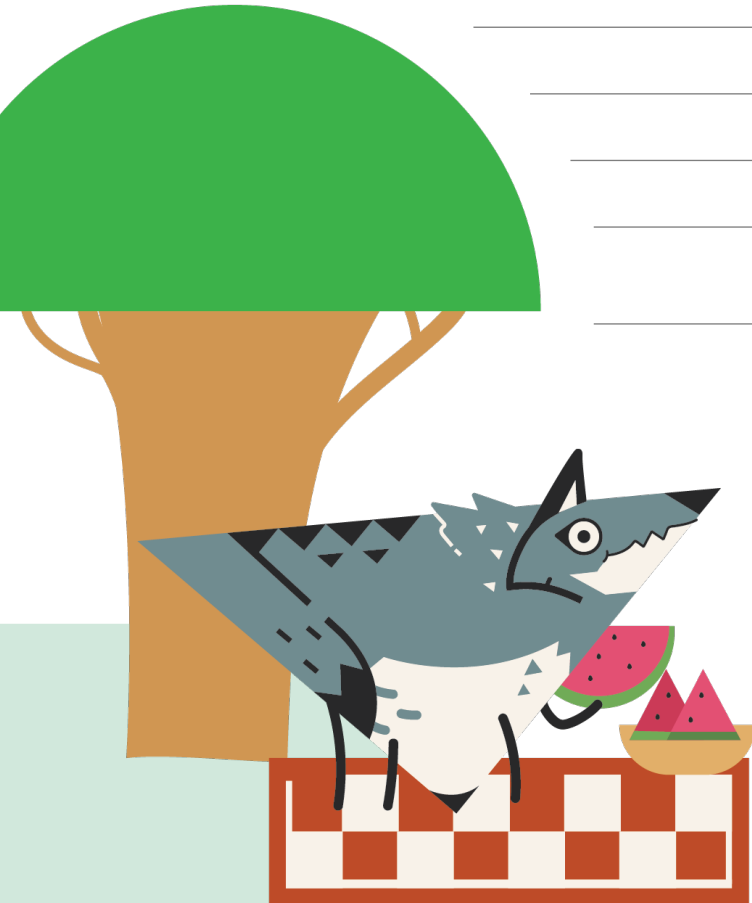
M`i ni majan kuín



Kj'e e en

15 ¿Mi kjuá xi ñ`u ndá ngase nga mejen nga kama ndajin nguidie ñanga tinchin mi xi ye tekín nga kama sí`an st`` ie nga kamandajin?

Ke t`it`e kost`en níkje.



16 ¿A mejen kjosíya kje`e kjuá?

T`it`e kost`en níkje.

Jon Mji

Mejen nje nga xcha ngase nje tangat`e ji

17 ¿A tjinri ngo chi`in xi ndaja ts`en tjin nchjn?

(A majan m`iji a nimaji a ní`ima st`i m`i kijin kojo st`i m`ijiye ngo kijun a majan n`itiye tja kojo st`i nste, a chi yari ni, a majan nday`e a xa majan ndokjueje nimji xi ngase xuta)

T`it`e kose.

Jon

Mji



18 ¿A ngo nangui nima ndokjue ji?

T`it`e kost`en nikje.

Jon ko chjia an ngo en nima

Jon, tanga majan na en nima

Mji



19 ¿Ña nanguin nima ndokjue ji?

T`i yenje ko sé.

20 ¿A xuta mja ji?

(Nga xuta mja m`i kuixo xi mejen st`o xuta xi kjindibuaxo nangui ñanga m`i afrika)

T`it`e kost`en nikje.



Jon

Mji



¡Nda k`uchji nga kast`e e en!



Uno de los fines del Instituto Nacional Electoral es promover el voto y coadyuvar a la difusión de la educación cívica y la cultura democrática. La Consulta Infantil y Juvenil tiene como finalidad escuchar las opiniones de niñas, niños y adolescentes sobre temas de convivencia, para que sean atendidas por la sociedad, el gobierno y las instituciones.

Durante la Consulta Infantil y Juvenil, el INE tratará aquellos datos que, de manera voluntaria, proporcionen las niñas, niños y adolescentes, en el texto de las opiniones remitidas. Dicha información no se registrará en algún sistema de tratamiento de datos y estará disociada de las personas titulares, pues no es obligatoria para dicha consulta.

Los datos personales proporcionados de manera voluntaria serán protegidos conforme a lo dispuesto en la Ley General de Protección de Datos Personales en Posesión de Sujetos Obligados (LGPDPPSO) y demás normativa que resulte aplicable.