

# 10<sup>a</sup> CONSULTA INFANTIL Y JUVENIL 2024

Tú eres la pieza más importante

• 3 A 5 AÑOS •

 **INE**  
Instituto Nacional Electoral

## iBix yanikech!

Le chan ju'una' meenta'an yéetel ochelo'ob, u tial u yáanta'al tuláakal mejen x ch'úupalal yéetel xi'ipalal, ma u yojelo'ob xóok yeetel tsiibi' wáa ma u yojelo'b tu beeli'. Beyxan wa yáan ba'ax talamil ku mansik tu winkilalo'ob. Taatatsile'ex, x aj kanane'ex, aj kansaje'ex, táan k k'atik ka wante'ex le mejen palalo'oba':



Xook jujump'íiti le mejen ts'íibo'oba'.



Ts'a u k'iintsilile' u tial u tukultik yéetel u nuukik le k'atchioba'.



Chíimpolt ba'ax ku ya'aliko'ob tech, kex wa ma'a keet a tuukul yéete leti'obi'.



Mina'an nuukt'aano'ob ma'alob wáa ma'a ma'alobi'.



Wa yaan ba'ax ma'a tu na'atike', tan k'atiktech ka ka'a tsóolti'.



Le ba'ax ku ya'alik le máax ku takpajal yéetel jalk'abilo' leti'e jach k'a'anano'.



Tan k'atik ka'a aante u tial ka ustchajak tu yich le kaambala'.



Ma'a k'abet seebani'.

# Tan k kaajal

1 ¿Tu'ux kajakbalech way mexicoe'? (tu'ux xoot'lu'umil)

---

---



2 ¿Bix u k'aaba' le mek'tankaaj tu'ux kajakbalecho'?

---

---

3 ¿Buka'a ja'abo'ob yaantech?

Núuk le k'atchia.



¿Maanal jo'op'éeel ?  
¿jayp'éeel?

--	--

4 Tene'...

Yey je'en makamak ka tukultike', je jayp'éele'.



# Kuuchilo'ob yaan ta kaajal tu'ux ka kananta'al



## 5 Ka kananta'al wa ti' le kuuchil tu'ux kajakbalecho'.

Yey je'en makamak ka tukultike', je jayp'éele'.



Yaan nukuch máako'ob kanatiken



Ku ka'ansikeno'ob yéetel ku tsoliko'obten,  
yéetel ma'atech u k'a'an t'antikeno'ob



Je'el u páajtal in wa'alik ba'ax kin wu'uyike.



Ku mek'ikeno'ob



Le nukuch máako'obo u yojelo'ob u chakto'ob  
le talmilo'obo' ku ts'ookole' matech u  
k'uxilo'ob



Tu láakalo'on k chimpoltikbaj



6

## Ka wu'uyik táan a kanáanta'al tu kuuchil a xook, le ken...

Yey je'en makamak ka tukultike', je jayp'éele'.



Kin ts'aatanta'a tu beel



Ku yu'uba'al ba'ax kin tukultik



Le nukuch máako'obo' u yojelo'ob ba'ax k'a'abet u betiko'ob wa yaan talmil



Ku kansikeno'ob yéetel ku tsoliko'obten, yéetel ma'atech u k'an t'antikeno'ob



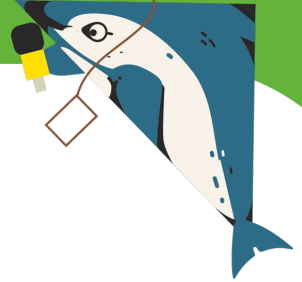
Mejen ch'úpala yéetel mejen xi'ipáalal k bisik baaj tu beel, k ba'axal yéetel jets'eknakil



Ma tech in bin tu najil xook



# U kananil sijnalil yéetel ba'alche'ob



7

¿Bix k'a'abet kanantik le sijnalilo?

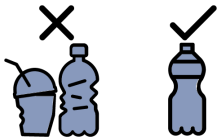
Yey je'en makamak ka tukultike', je jayp'éele'.



Kin kanaantik le jao'



Kin jatsik le ta'miso'



Ma' tin k'abetkunsik  
plásticos



Kin kanantik xiwo'ob  
yéetel che'ob



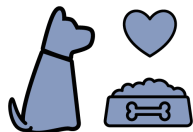
U ka'a meyajten plástico,  
ju'un yéetel vidrio



8

## ¿Bix k'abet k kanatik mejen alak ba'alcheo'b?

Yey je'en makamak ka tukultike', je jayp'éele'.



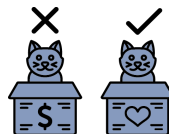
K ts'aik u yocho'ob  
beyxan k yabiltiko'ob



K bisiko'ob yiknal aj tsak  
yaj ti' ba'alcheo'ob



Ka anak kuchilo'ob u tial  
u kanatal le ba'ache'ob  
mina'an u yumilo'obo'



Maat juntul ti' le  
ba'ache'ob yaan tu'ux ku  
kantalo'obo'

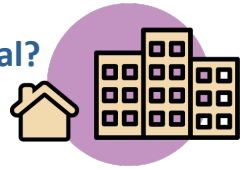


# U kanata'al ma u lubul mejen x ch'úupalal, mejen xi'ipalal yéetel tantakelen paalal ti' ba'alob je'el u talamkunsik u kuxtalo'obe'

9

¿Tu'ux kajakbaleche bix a kansa'al a kanant a toj óolal?

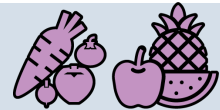
Yey je'en makamak ka tukultike', je jayp'éele'.



Le nukuch máako'obo ma'atech u ts'uts'ob yéetel mixtech u kaltalo'ob



Ku kanantiko'ob ba'ax kin jantik



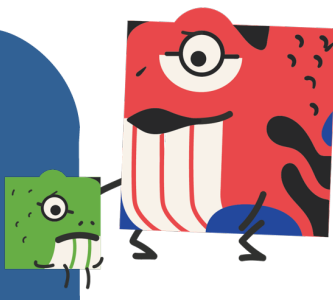
Ku bisikeno'ob yiknal aj ts'aak, yéetel kin weenel tu beel



Le nukuch máako'obo' ku bisikeno'ob baaxal yéetel k muul baaxal



Le nukuch máako'obo' ku tsikbatiko'ob ten, le talamilo'ob ku taasik le ts'uts yéetel le kaaltalilo'





10

## ¿Bix a kansa'al tu najil a xook a kanant a toj óolal?

Yey je'en makamak ka tukultike', je jayp'éele.



Lej aj kansajo'obo' ku tsikbatiko'obten le talamilo'ob ku taasik le ts'uts chamal yéetel le uk'ul ti' kaaltalo'



Le aj kansajo'bo' ku ts'ikbaltiko'ob ti' to'one' le uk'ul ti' siiso' yéetel le jaanal ma' patalo'obo' je'el u taasiko'ob to'on k'ojanilo'obe'



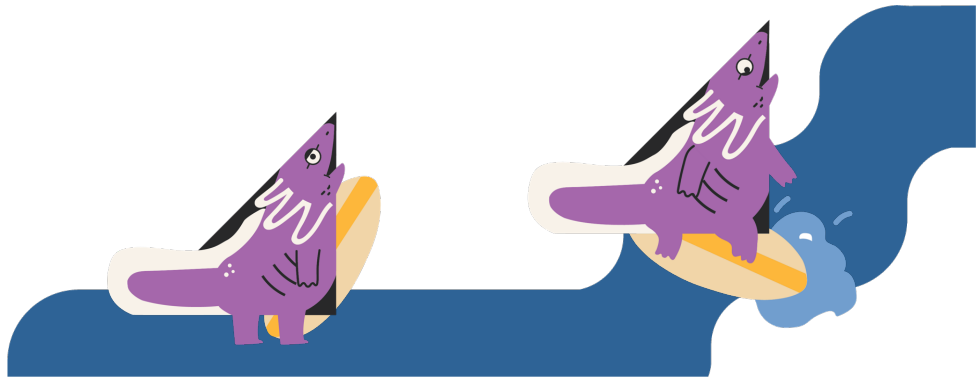
K peksik wíinkilal yéetel k baaxal



Ku kantiko'on yéetel ku ts'atantiko'on



Ma'atech in bin tu najil xóok



# U láak' tsikbalo'ob

11 ¿Ba'ax talmil chí'ichnak kunsikech, te'e kuuchil tu'ux kajakbalecho'?

A'alto'on ba'ax ka tukultik.

---

---

---

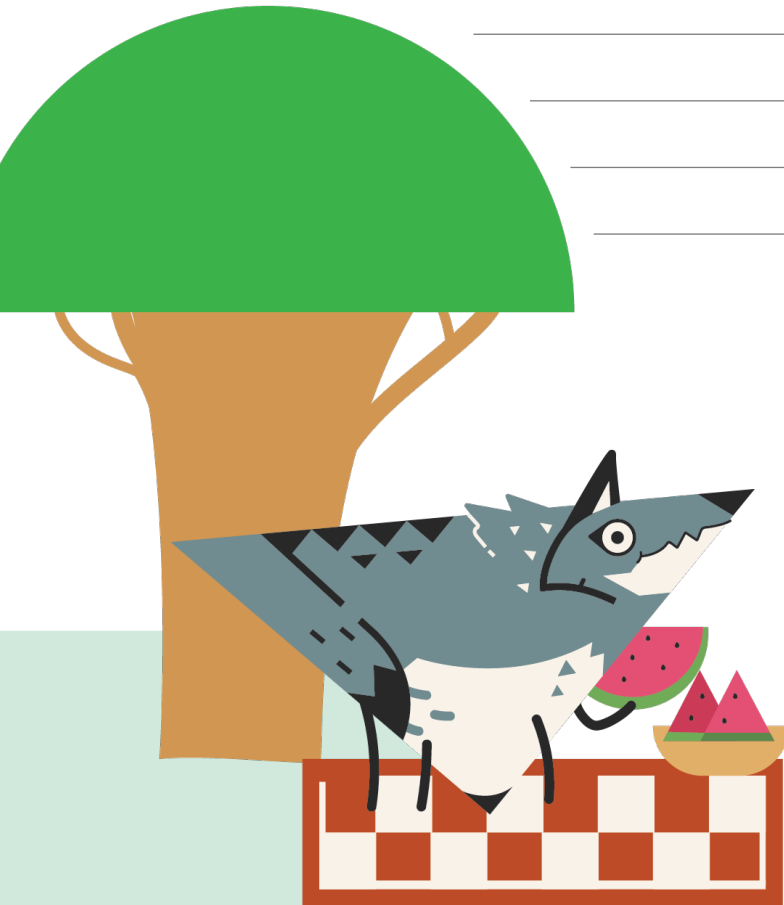
---

---

---

---

---



12 ¿Je'al wa a takpajal ti' u láak' k'atchi'e'?

Ba'ax ka wa'alik.



Je'ele



Ma'



# Taak k óojeltik u laak' jump'it ta' wóolal

## 13 ¿Yaan wa ba'ax talmil ka mansik ta winkilal?

(Ma tu pajtal a ximbal, ma tu pajtal a na'akal ka'anal wáa a wemel, ma chikan a paakati' ma'atan a peksik a k'ab, ma'atan u t'iilil mix ba'al ta pool, kóokech, ichil u láak ba'alo'ob).  
A'al ba'ax ka tukultik.

Beyo'

Ma beyi'



## 14 ¿Ka takpajal wa ti jump'eel maséwal kaj?

A'al ba'ax ka tukultik.




Beyo' yéetel kin t'aanik in máasewal t'aan

Beyo' chéen ba'ale, ma'atech in t'anik le maasewal t'aano'

Ma'

## 15 ¿Ba'ax máasewal kaajil ka takpajal?

A'al ba'ax ka tukultik.

---



---



---



---

## 16 ¿Afrodecendienteich wa?

(Le je'elo'u k'at u ya'ale' wáa a ch'ilankabilo'obe' ti' u taalo'ob africae').  
A'al ba'ax ka tukultik.

Beyo'

Ma beyo'



# ¡Niñb óolal uchak a takpajal!



Uno de los fines del Instituto Nacional Electoral es promover el voto y coadyuvar a la difusión de la educación cívica y la cultura democrática. La Consulta Infantil y Juvenil tiene como finalidad escuchar las opiniones de niñas, niños y adolescentes sobre temas de convivencia, para que sean atendidas por la sociedad, el gobierno y las instituciones.

Durante la Consulta Infantil y Juvenil, el INE tratará aquellos datos que, de manera voluntaria, proporcionen las niñas, niños y adolescentes, en el texto de las opiniones remitidas. Dicha información no se registrará en algún sistema de tratamiento de datos y estará disociada de las personas titulares, pues no es obligatoria para dicha consulta.

Los datos personales proporcionados de manera voluntaria serán protegidos conforme a lo dispuesto en la Ley General de Protección de Datos Personales en Posesión de Sujetos Obligados (LGPDPPSO) y demás normativa que resulte aplicable.