

10^a CONSULTA INFANTIL Y JUVENIL 2024

Tú eres la pieza más importante

• 10 A 13 AÑOS •

 **INE**
Instituto Nacional Electoral



¡Bix yanikech!

A takpajale' jach k'a'anan béeyxan junp'éeel a derecho. Ju béeytal a nukik le chan ju'una' wáa tumen bey a k'aato' wáa layli' ma' ak'áat ka ojelak máaxeche' mixba'al ti'.

Mixmáak ku ójeltik. Ku béeytal a nukuk le mejen k'áatchi'a, mina'an nukil ma'alo'tak wáa ma'ma'alo'obi' to'one' chéen k k'áat ojelt ba'ax ka tukultik. Wáa yaantech k'atchi' wáa talamilo'obe' je'el u béeytal a k'aatik áantaj ti' le máako' yaan naats' ti' techo'.



Ko'one'ax kaajal

1 ¿Tu'ux kajakbalech way mexicoe'?
(tu'ux xoot lu'umi')



2 ¿Bix u k'aaba' le mek'tankaaj tu'ux kajakbalecho'?

3 ¿Buka'aj ja'abo'ob yaantech?

Nuuk le k'atchi'a.

10 11 12 13

4 ¿Bi'ix a wu'uyik a baa?

Yey je'el makamak ka tukultike', je jayp'éele'.

Chan x ch'úpalen

Chan xi'ipalen

Yaana bix in wu'uyik in baa



Kuuchilo'ob yaan ta kaajal tu'ux ka kananta'al

5 ¿Teche' ba'ax ka wa'alik to'on u ti'al le kuuchil tu'ux kajakbalecho' ka yanak jetseknaki'?

Yey je'el makamak ka tukultike', je jayp'éele'.



Ka anchajak much'taan
uti'al u yandal junp'éeel
ma'alo' kuxtal

Ka u'uyak u t'aan yéetel
u tuukul mejen paalal
yéetel xi'ipalaal

Ka múul meentak
tuláakal le meyajo'o'
te' ichanjo'

K múul kaxantik bix k
xu'ulsik le talmilo'
ichil tuláakalo'on

K xúulsik le
ba'atelo'ob yéetel
utsil

K chimpoltikbaj
tulakalo'on

K much'ik báa u ti'al
kmuul kanáantikbáaj



6

¿Ba'ax ka wa'alik k'abet u tial ka'a kanantakech tu najil a xook?



Yey jel makamak ka tukultike', je jayp'éele'.



Ka yanak ma'alo' kuuchilo'o' xook (kuuchilo'o ti'al xook, kuchul p'oktal, taankab, u nu'ukulil kotal, ichil u láak' ba'alo'ob)



K'a'abet mista'an, tsola'an tuláakal yéetel ka anak sasili'



Ichil tulakalo'on k a'alik bix ju páajtal k kanáantikbae'



Ichilo'one' k jóo'sik t'aano'o' u ti'al k bisik báa ma'alob yéetel k chimpoltik báaj



K tsikbatik ba'alo' yaan u yil yóolal u lo'obilta'al máak tu najil xook



Ka anak up'ée kuuchil tu'ux ku béeytal u t'aan yéetel u ts'áak k'ajóolbil u tuukul xokpaalalo'o'.



Ma'atech in bin tu najil xook



7

¿Ba'ax ka wa'alik k'a'abet ti' a kaajal, wáa a kajtalil u ti'al u yantal jets'eknakil?

Yey je'el máakamak ka tukultike', je jayp'éele'.



**Ka'a yanak sáasilil te'
bejo'obo'**

**Ka anak WI FI x ma'
bo'olil**

**Ka anak ja' mantats'
yéetel tu'ux u bin le ja'
ma' patalo'**

Ka anak ya'a kananil

**Ka anakto'on pektsil,
tu yóola tu'ux k'a'abet
k'atik antaj séeba'an**

**Ichil tuláakalo'one'
k'a'abet
much'kanantikbáaj**



8

¿Ba'ax ka wa'alik k'a'anan u ti'al ka beyak u yantal junp'éeel ma'alo meyajil te' reedeso'?

Yey je'el máakamak ka tukultike', je jayp'éele'.



K t'íit'besik bix u kanantik u báaj le wíiniko'o' tu yóolal le ba'alo' talamkunsik u kuxtalo'o' le ken u na'akso'o' ba'alo' te' reedes socialeso'

K tsikbatik tin k'ajóolalo' yóolal u k'a'ananiil u bisik u baa máak yéetel utsil te' reedes socialeso'

K ts'áak ojelbil u meyaj le máax kanantik le ba'axo'ob ku na'aksalo' te' reedes socialeso'

K e'esik le kúuchilo' tu'ux le mejen ch'úupalal, xi'ipaalal yéete tantakelem xi'ipalal je'el u béeytal u ya'aliko'o' ba'ax ma' patal u yiliko' te reedes socialeso'

U yantal wáa máax tu'ux je'el u béeytal a wa'alik wáa yaan máax tan u p'a'astikech

Mina'anten le reedes socialeso'



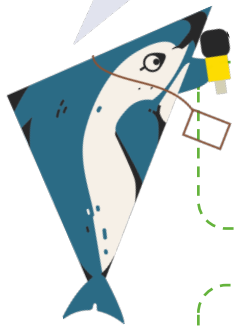
U kananta'al síijnalil yéetel ba'alche'ob



9

¿Ba'ax ka wa'alik k'a'anan u ti'al u kananta'al síijnalil?

Yey je'el máakamak ka tukultike', je jayp'éele'.



K jatsik le u ta'miso' yéetel ka jel meyajnak to'on le ku béeytale'

Kanatik le ja' potableo', río, lagos, yéetel le k'a'anabo'

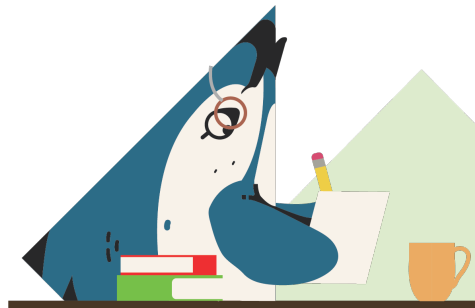
K'a'abetkunsik le transporte publico ma' tu e'ekunsik le yok'ol kaaba'

Pak'ik ya'akach che'ob

Ma k-seten k'abenkunsik ba'alo' ku e'kunsik le sijnalila' je bix (plasticos, unicele yéetel tuláakal desechables)

K jaantik ba'alo' ma'alo'tak yéetel táant u taasale'

K'a'abetkunsik u chulu'ta'a ja' le ken k'axak





10

¿Ba'ax ka wa'alikto'on u ti'al k kanáantik le alak' ba'alche'obo'?

Yey je'el makamak ka tukultike', je jayp'éele'.



K ts'aik u yocho'ob beyxan k yabiltiko'ob



Ka mistak yéetel p'obok tu'ux ku weenel yéetel u jaanal le alak'ba'alche'obo'



K bisiko'ob yiknal aj tsakyaj ti' ba'alcheo'ob



K esterilizartik le alak' ba'alche'obo'



Máat juntul ti' le ba'ache'ob yaan tu'ux ku kantalo'obo'



K áantik le kuuchilo'ob tu'ux ku kanáatal le ba'ache'ob mina'an u yumilo'obo.



K jo'sik u k'iinil u ti'al a yantal beyxan a baaxal yéetel a walak'

11

¿Ba'ax ka wa'alik to'on u ti'al k kanáantik le ba'alche'ob yaan te' k'áaxo'?

Yey je'el makamak ka tukultike', je jayp'éele'.



Ma'a manik le ba'alche'ob ku taalo'o' te' k'áaxo'



K sutik tu'ux ku kajtalo'o'



U bo'otik u si'ipil le máaxo'ob konik le ba'alche'o ku taalo' te' k'áaxo'



U yaantaljunp'éeel much'kabil tu'ux ku kanáanta'a le ba'alche'obo'



Ts'áa k'ajóolbi le u páajtalil yaan ti' tulaaka le ba'alche'obo'



U kanata'al ma' u lubul mejen x ch'úupalal, mejen xi'ipalal yéetel taantakelen paalal ti' ba'alob je'el u talamkunsik u kuxtalo'obe'

- 12** Yaan mejen ch'úupal yéetel mejen xi'ipalaal yéetel taantankem xi'ipal ku ts'uts'iko'o' chamal yéetel u ja'il káaltal. ¿teche' ba'axten ka tukultik ku beetiko'o'?

Yey je'en makamak ka tukultike', je jayp'éele'.



Tumen yaj óolo'o'
wáa sajakó'o'

Tumen yaan talamilo'o'
tu naajil xook yéetel u
etja'ilo'o'

Yóolal u u'uyiko'o'
ba'ax ku meentik ti'
máak

Tumen yaan
talamilo'o' tu'ux ku
kajtaló'o'

Tumen jach séeb u
kaxantiko'o'

Tumen yóolal u
kimakkúunsik u yóol
u k'ajóolalo'

13

¿Ba'ax k'a'abet beetik u ti'al u ch'éenel u ts'uts'ik
chama yéete u laak' ba'alo' ma' pata le mejen paalal
yéete le táantankalem xi'ipalaalo'?

Yey je'el makamak ka tukultike', je jayp'éele'.



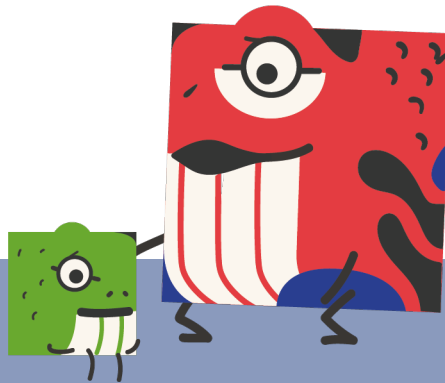
Le nukuch máako'obo' ka u yu'u ba'ax kin a'alik,
muk'yajtik yéetel ka u yaanten wáa yanten taalamilo'o'

Le nukuch máako'obo' ka u chíimpolto'on yéetel u
kanantiko'on te'e tu'ux kaja'anon yéetel tu najil xook.

Ka u kanant le nukuch máako' ma' u k'uchu t-k-iknal le
ba'alo' ma' ma'aloboba'

Ka yanak kúuchilo'o' tu'ux ku páajtal in báaxal yéetel k
meentik ba'alo' jats'utstak

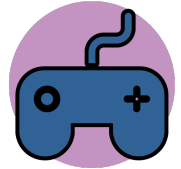
K ts'áak ojelbil yóolal le talamilo'o' ku béeytal u ts'áak tí'
to'on le ba'alo' ma'patlo'oba'



14

¿Ba'ax ku béeytal k beetik le ken k il utúu chan xi'ipa wáa chan ch'úupa ti'an ti' le videojuegoso' wáa te' celularo'?

Yey je'el makamak ka tukultike', je jayp'éele'.



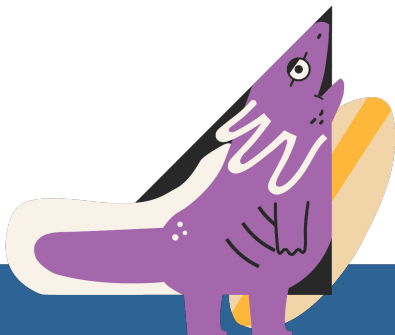
K tsikbatik u k'iintsilil
u ti'al k baaxtik

K bin beet jejeláas
baaxalilo'o'

K meentik u láak'
ba'alo'

K tsikbatik u
taalamilo'o' u séen
baaxal máak

Ma' k a'alik mixba'al

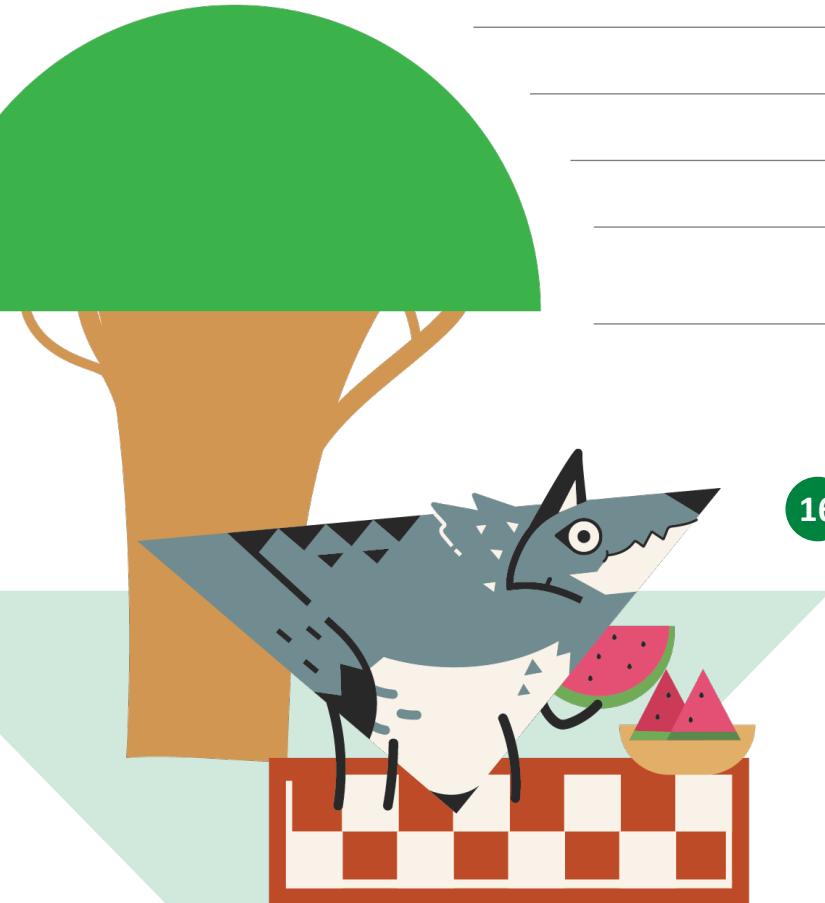


Uláak' tsikbalo'o'

15

¿Ba'ax talmil chí'ichnak kunsikech, te' kuuchil tu'ux
kajakbalecho' yéetel ba'ax ka a'alik yóosal u yustkinsa'al?

Núukej.



16

¿Je'al wa a takpajal
ti' u láak' k'atchi'e'?

Ba'ax ka wa'alik.



Je'ele



Ma'

Taak k óojeltik u laak' jump'it ta' wóolal

17 ¿Yaan wa ba'ax talmil ka mansik ta wiinkilal?

(Ma tu pajtal a xiimbal, ma tu pajtal a na'akal ka'anal wáa a wemel, ma chikan a paakati' ma'atan a peksik a k'ab, ma'atan u t'iilil mix ba'al ta pool, kóokech, ichil u láak ba'alo'ob.)

A'al ba'ax ka tukultik.



18 ¿Ka takpajal wa ti jump'eel maséewal kaj?

A'al ba'ax ka tukultik.



Beyo' yéetel kin t'aanik in máasewal t'aan

Beyo' chéen ba'ale, ma'atech in t'anik le maasewal t'aano'

Ma'

19 ¿Ba'ax máasewal kaajil ka takpajal?

Núukej .

20 ¿Afrodecendienteich wa?

(Le je'elo'u k'at u ya'ale' wáa a ch'ilankabilo'obe' ti' u taalo'ob africae').

A'alton ba'ax ka tukultik.



Beyo'

Ma beyo'



¡Niib óolal uchak a takpajal!



Uno de los fines del Instituto Nacional Electoral es promover el voto y coadyuvar a la difusión de la educación cívica y la cultura democrática. La Consulta Infantil y Juvenil tiene como finalidad escuchar las opiniones de niñas, niños y adolescentes sobre temas de convivencia, para que sean atendidas por la sociedad, el gobierno y las instituciones.

Durante la Consulta Infantil y Juvenil, el INE tratará aquellos datos que, de manera voluntaria, proporcionen las niñas, niños y adolescentes, en el texto de las opiniones remitidas. Dicha información no se registrará en algún sistema de tratamiento de datos y estará disociada de las personas titulares, pues no es obligatoria para dicha consulta.

Los datos personales proporcionados de manera voluntaria serán protegidos conforme a lo dispuesto en la Ley General de Protección de Datos Personales en Posesión de Sujetos Obligados (LGPDPPSO) y demás normativa que resulte aplicable.