

Tercera Sesión Ordinaria
Septiembre de 2024

Avances sobre la aplicación del principio de paridad para determinar, entre otros aspectos, brechas de género en la ocupación de cargos y puestos en la Rama Administrativa y sobre el ingreso y ascenso en el Servicio Profesional Electoral Nacional del INE, de conformidad con la normatividad aplicable.

**ANÁLISIS ESTADÍSTICO DE LA PLANTILLA LABORAL DEL INE
DESAGREGADO POR SEXO Y LAS DIFERENCIAS PORCENTUALES
ENTRE MUJERES Y HOMBRES**

CON CORTE AL 15 DE AGOSTO DE 2024

Tercera Sesión Ordinaria
Septiembre de 2024

**MUJERES Y HOMBRES EN LA PLANTILLA LABORAL DEL INSTITUTO NACIONAL
ELECTORAL**

CON CORTE AL 15 DE AGOSTO DE 2024

1. Se analiza el estado de la plantilla laboral del INE con corte al 15 de agosto de 2024, misma que hasta esa fecha se integró por 26,191 personas.
2. En la desagregación por sexo del total de personal, en todos los tipos de contratación se observa que la plantilla se conforma por mujeres en un 51.39% y por hombres en un 48.60%, que generan una diferencia porcentual de 2.79%, es decir, más mujeres que hombres en relación con el total de personal en todas las formas de contratación.
3. Esta tendencia se mantiene en toda la plantilla laboral, aunque se observen ligeras variaciones favorables a los porcentajes de hombres, especialmente en la suma de personal que labora en las Unidades Técnicas, Direcciones Ejecutivas, Coordinaciones, y Órgano Interno de Control; en estas áreas se observa una diferencia porcentual de -6.40% entre los géneros, es decir, se registra un menor número de mujeres.
4. En las 32 Juntas Locales Ejecutivas (JLE) se observan los porcentajes más cercanos a la equidad entre mujeres y hombres, pues de 2,556 personas en total, 1,282 (50.16%) son mujeres y 1,274 (49.84%) son hombres, lo que representa una diferencia porcentual de 0.32% en tanto que en los Órganos Delegacionales sumaron un total de 17,736 personas, de las cuales 9,412 (53.06%) son mujeres, y 8,324 (46.93%) son hombres.

Este Informe Recurrente presenta el análisis estadístico detallado en las tablas de datos y los gráficos correspondientes.

Tercera Sesión Ordinaria
Septiembre de 2024

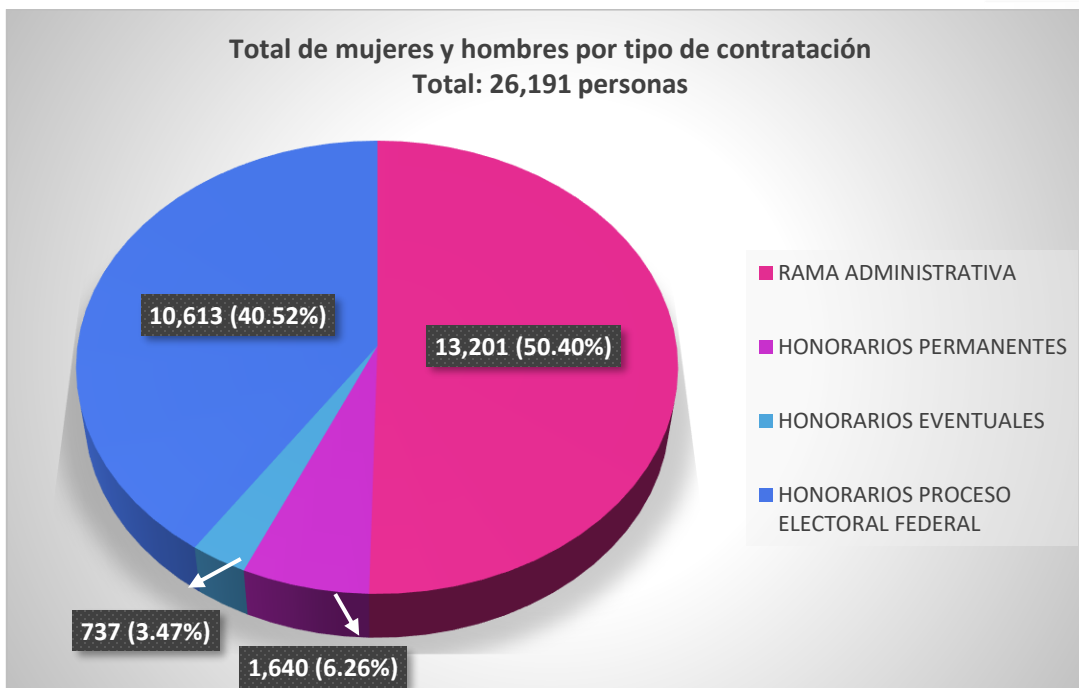
1. TOTAL DE MUJERES Y HOMBRES POR TIPO DE CONTRATACIÓN

RAMA ADMINISTRATIVA			HONORARIOS PERMANENTES			HONORARIOS EVENTUALES			HONORARIOS PROCESO ELECTORAL		
Mujeres	Hombres	TOTAL	Mujeres	Hombres	TOTAL	Mujeres	Hombres	TOTAL	Mujeres	Hombres	TOTAL
7,011	6,190	13,201	758	882	1,640	333	404	737	5,359	5,254	10,613

Total: 26,191 personas

13,461 mujeres (51.39%) y 12,730 hombres (48.60%)

Diferencia porcentual entre mujeres y hombres: 2.79%

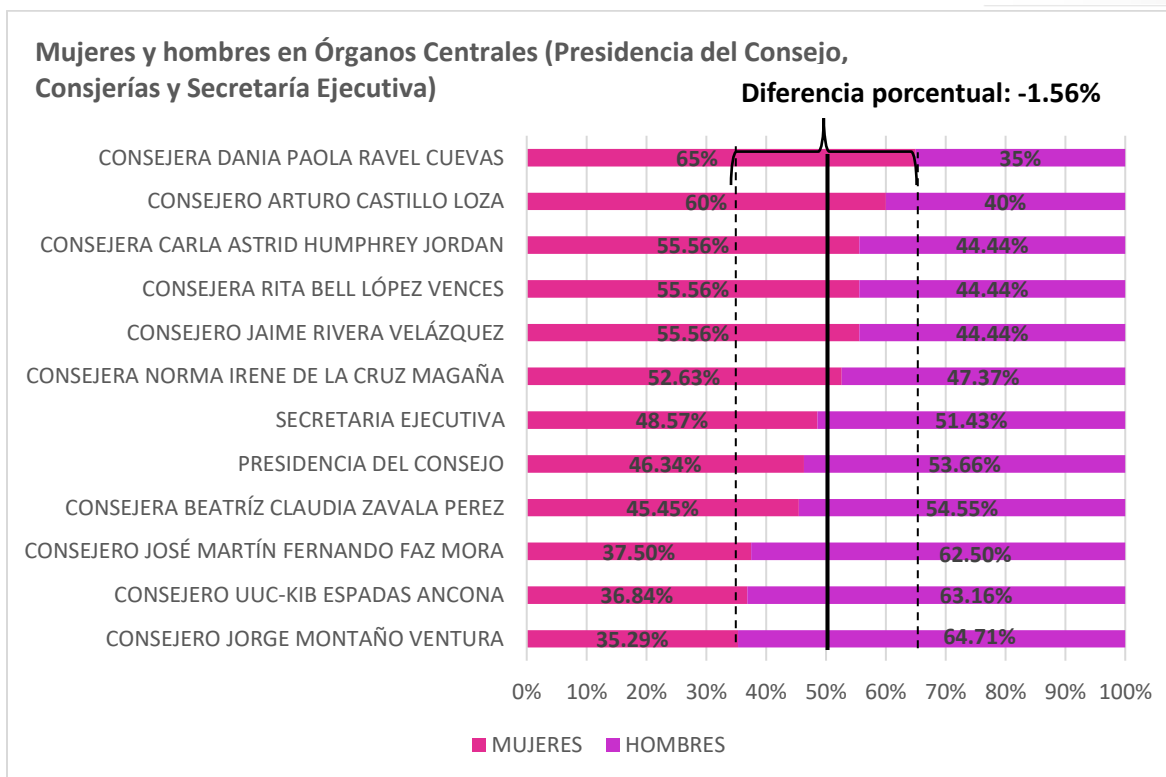
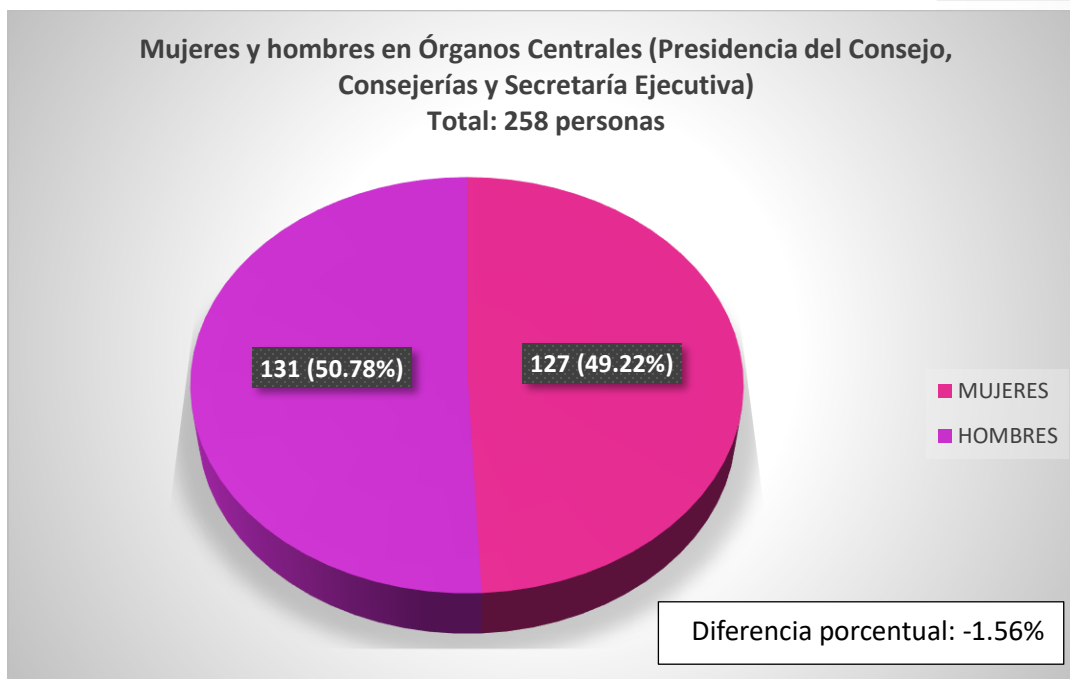


Tercera Sesión Ordinaria
Septiembre de 2024

**2. MUJERES Y HOMBRES EN ÓRGANOS CENTRALES (PRESIDENCIA DEL
CONSEJO, CONSEJERÍAS Y SECRETARÍA EJECUTIVA)**

TOTAL DE MUJERES Y HOMBRES EN OFICINAS DE PRESIDENCIA DEL CONSEJO, CONSEJERÍAS Y SECRETARÍA EJECUTIVA							
	Mujeres	Hombres	TOTAL	% Mujeres	% Hombres	% TOTAL	Diferencia Porcentual
PRESIDENCIA DEL CONSEJO	19	22	41	46.34%	53.66%	100	-7.32%
CONSEJERO ARTURO CASTILLO LOZA	9	6	15	60%	40%	100	20.00%
CONSEJERA DANIA PAOLA RAVEL CUEVAS	13	7	20	65%	35%	100	30.00%
CONSEJERO JAIME RIVERA VELÁZQUEZ	10	8	18	55.56%	44.44%	100	11.12%
CONSEJERO JOSÉ MARTÍN FERNANDO FAZ MORA	6	10	16	37.50%	62.50%	100	-25.00%
CONSEJERA RITA BELL LÓPEZ VENCES	10	8	18	55.56%	44.44%	100	11.12%
CONSEJERA NORMA IRENE DE LA CRUZ MAGAÑA	10	9	19	52.63%	47.37%	100	5.26%
CONSEJERO UUC-KIB ESPADAS ANCONA	7	12	19	36.84%	63.16%	100	-26.32%
CONSEJERO JORGE MONTAÑO VENTURA	6	11	17	35.29%	64.71%	100	-64.71%
CONSEJERA CARLA ASTRID HUMPHREY JORDAN	10	8	18	55.56%	44.44%	100	11.12%
CONSEJERA BEATRÍZ CLAUDIA ZAVALA PÉREZ	10	12	22	45.45%	54.55%	100	-9.10%
SECRETARÍA EJECUTIVA	17	18	35	48.57%	51.43%	100	-2.86%
TOTAL	127	131	258	49.22%	50.78%	100	-1.56%

Tercera Sesión Ordinaria
Septiembre de 2024

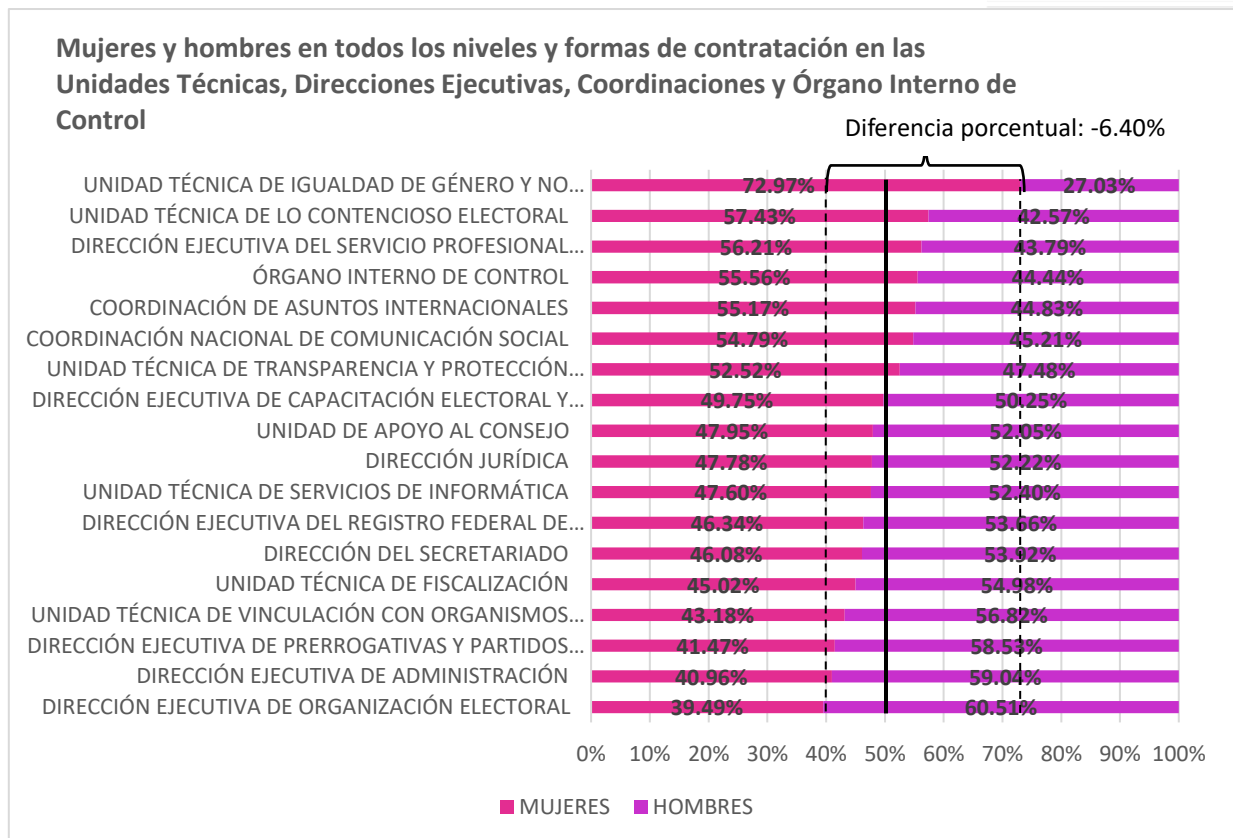
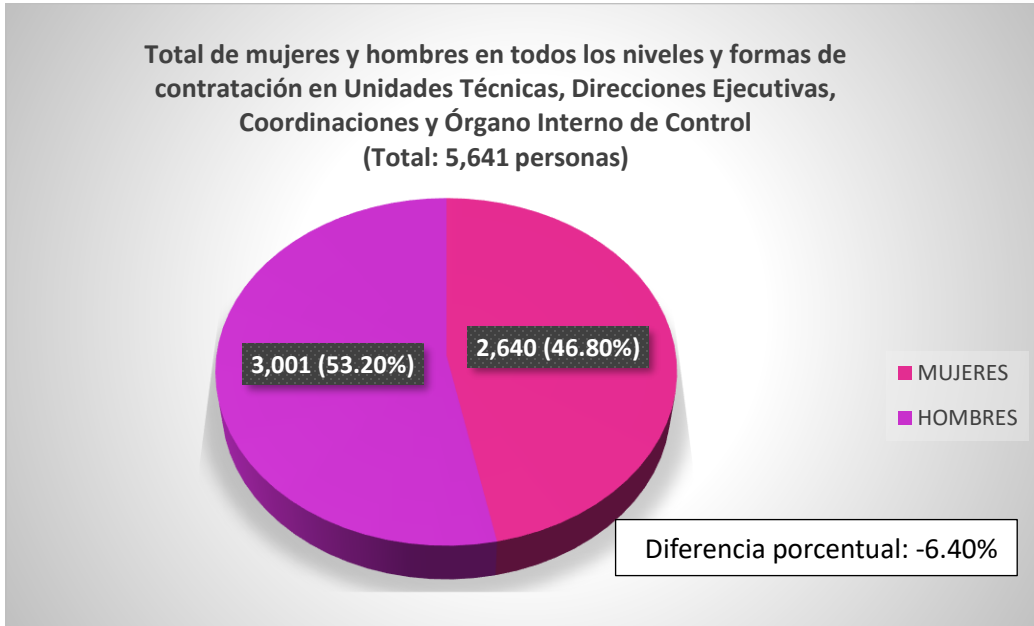


Tercera Sesión Ordinaria
Septiembre de 2024

**3. TOTAL DE MUJERES Y HOMBRES EN TODOS LOS NIVELES Y FORMAS DE
CONTRATACIÓN EN LAS UNIDADES TÉCNICAS, DIRECCIONES
EJECUTIVAS, COORDINACIONES Y ÓRGANO INTERNO DE CONTROL**

MUJERES Y HOMBRES EN TODOS LOS NIVELES Y TIPOS DE CONTRATACIÓN EN UNIDADES TÉCNICAS, DIRECCIONES EJECUTIVAS, COORDINACIONES Y ÓRGANO INTERNO DE CONTROL					
Unidad	Mujeres	% Mujeres	Hombres	% Hombres	Diferencia Porcentual
COORDINACIÓN NACIONAL DE COMUNICACIÓN SOCIAL	80	54.79%	66	45.21%	9.58%
COORDINACIÓN DE ASUNTOS INTERNACIONALES	16	55.17%	13	44.83%	10.34%
DIRECCIÓN DEL SECRETARIADO	47	46.08%	55	53.92%	-7.84%
ÓRGANO INTERNO DE CONTROL	80	55.56%	64	44.44%	11.12%
DIRECCIÓN JURÍDICA	86	47.78%	94	52.22%	-4.44%
UNIDAD TÉCNICA DE SERVICIOS DE INFORMÁTICA	496	47.60%	546	52.40%	-4.80%
DIRECCIÓN EJECUTIVA DEL REGISTRO FEDERAL DE ELECTORES	702	46.34%	813	53.66%	-7.32%
DIRECCIÓN EJECUTIVA DE PRERROGATIVAS Y PARTIDOS POLÍTICOS	124	41.47%	175	58.53%	-17.06%
DIRECCIÓN EJECUTIVA DE ORGANIZACIÓN ELECTORAL	62	39.49%	95	60.51%	-21.02%
DIRECCIÓN EJECUTIVA DEL SERVICIO PROFESIONAL ELECTORAL NACIONAL	86	56.21%	67	43.79%	12.42%
DIRECCIÓN EJECUTIVA DE CAPACITACIÓN ELECTORAL Y EDUCACIÓN CÍVICA	101	49.75%	102	50.25%	-0.50%
DIRECCIÓN EJECUTIVA DE ADMINISTRACIÓN	272	40.96%	392	59.04%	-18.08%
UNIDAD DE APOYO AL CONSEJO	35	47.95%	38	52.05%	-4.10%
UNIDAD TÉCNICA DE TRANSPARENCIA Y PROTECCIÓN DE DATOS PERSONALES	73	52.52%	66	47.48%	5.04%
UNIDAD TÉCNICA DE FISCALIZACIÓN	276	45.02%	337	54.98%	-9.96%
UNIDAD TÉCNICA DE IGUALDAD DE GÉNERO Y NO DISCRIMINACIÓN	27	72.97%	10	27.03%	45.94%
UNIDAD TÉCNICA DE VINCULACIÓN CON ORGANISMOS PÚBLICOS LOCALES	19	43.18%	25	56.82%	-13.64%
UNIDAD TÉCNICA DE LO CONTENCIOSO ELECTORAL	58	57.43%	43	42.57%	14.86%
TOTAL	2,640	46.80%	3,001	53.20%	-6.40%

Tercera Sesión Ordinaria
Septiembre de 2024

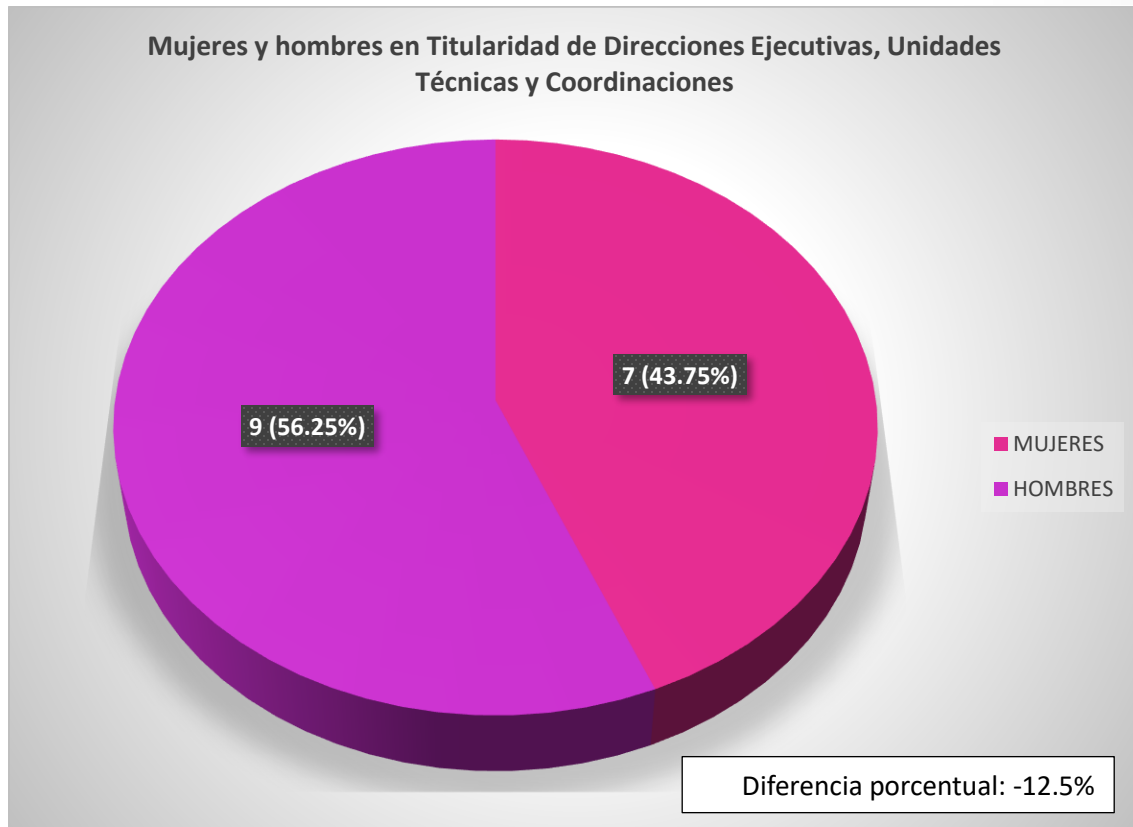


Tercera Sesión Ordinaria
Septiembre de 2024

**3.1. MUJERES Y HOMBRES EN TITULARIDAD DE DIRECCIONES EJECUTIVAS,
UNIDADES TÉCNICAS Y COORDINACIONES**

MUJERES Y HOMBRES EN TITULARIDAD DE UNIDADES TÉCNICAS, DIRECCIONES EJECUTIVAS Y COORDINACIONES						
Unidad	Mujeres	% Mujeres	Hombres	% Hombres	Diferencia Porcentual	
COORDINACIÓN NACIONAL DE COMUNICACIÓN SOCIAL	0	0	1	100	-100	
COORDINACIÓN DE ASUNTOS INTERNACIONALES	1	100%	0	0	100	
DIRECCIÓN JURÍDICA	0	0	1	100%	-100	
UNIDAD TÉCNICA DE SERVICIOS DE INFORMÁTICA	0	0	1	100%	-100	
DIRECCIÓN EJECUTIVA DEL REGISTRO FEDERAL DE ELECTORES	0	0	1	100%	-100	
DIRECCIÓN EJECUTIVA DE PRERROGATIVAS Y PARTIDOS POLÍTICOS	1	100%	0	0	100	
DIRECCIÓN EJECUTIVA DE ORGANIZACIÓN ELECTORAL	0	0	1	100%	-100	
DIRECCIÓN EJECUTIVA DEL SERVICIO PROFESIONAL ELECTORAL NACIONAL	0	0	1	100%	-100	
DIRECCIÓN EJECUTIVA DE CAPACITACIÓN ELECTORAL Y EDUCACIÓN CÍVICA	1	100%	0	0	100	
DIRECCIÓN EJECUTIVA DE ADMINISTRACIÓN	1	100%	0	0	100	
UNIDAD TECNICA DE TRANSPARENCIA Y PROTECCIÓN DE DATOS PERSONALES	1	100%	0	0	100	
UNIDAD TÉCNICA DE FISCALIZACIÓN	0	0	1	100%	-100	
UNIDAD TÉCNICA DE IGUALDAD DE GÉNERO Y NO DISCRIMINACIÓN	1	100%	0	0	100	
UNIDAD TÉCNICA DE VINCULACIÓN CON OPLES	0	0	1	100%	-100	
UNIDAD TÉCNICA DE LO CONTENCIOSO ELECTORAL	0	0	1	100%	-100	
TOTAL	7	43.75%	9	56.25%	-12.5%	

Tercera Sesión Ordinaria
Septiembre de 2024

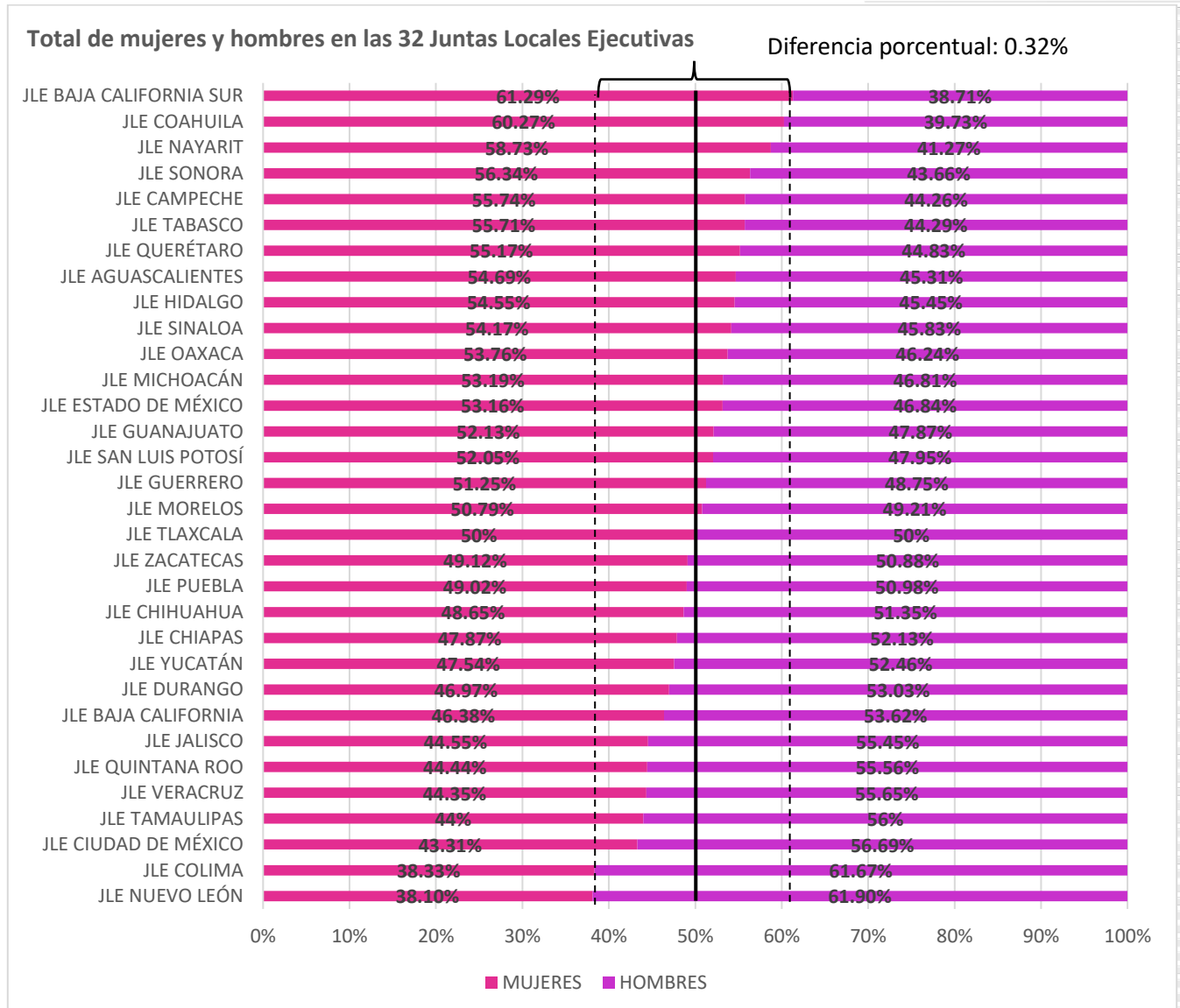
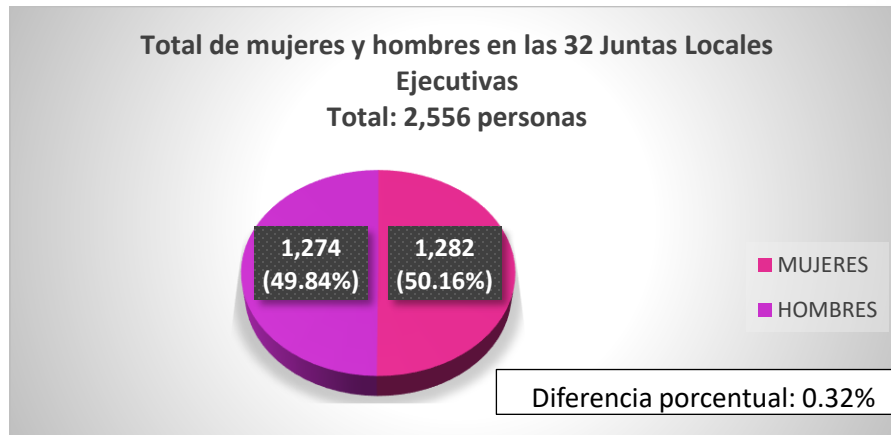


Tercera Sesión Ordinaria
Septiembre de 2024

4. TOTAL DE MUJERES Y HOMBRES EN LAS 32 JUNTAS LOCALES EJECUTIVAS

TOTAL DE MUJERES Y HOMBRES EN LAS 32 JUNTAS LOCALES EJECUTIVAS					
Entidad Federativa	Mujeres	% Mujeres	Hombres	% Hombres	Diferencia Porcentual
JLE AGUASCALIENTES	35	54.69%	29	45.31%	9.38%
JLE BAJA CALIFORNIA	32	46.38%	37	53.62%	-7.24%
JLE BAJA CALIFORNIA SUR	38	61.29%	24	38.71%	22.58%
JLE CAMPECHE	34	55.74%	27	44.26%	11.48%
JLE CHIHUAHUA	36	48.65%	38	51.35%	-2.70%
JLE COAHUILA	44	60.27%	29	39.73%	20.54%
JLE COLIMA	23	38.33%	37	61.67%	-23.34%
JLE CHIAPAS	45	47.87%	49	52.13%	-4.26%
JLE DURANGO	31	46.97%	35	53.03%	-6.06%
JLE GUERRERO	41	51.25%	39	48.75%	2.50%
JLE GUANAJUATO	49	52.13%	45	47.87%	4.26%
JLE HIDALGO	42	54.55%	35	45.45%	9.10%
JLE JALISCO	49	44.55%	61	55.45%	-10.90%
JLE ESTADO DE MÉXICO	84	53.16%	74	46.84%	6.32%
JLE MICHOACÁN	50	53.19%	44	46.81%	6.38%
JLE MORELOS	32	50.79%	31	49.21%	1.58%
JLE CIUDAD DE MÉXICO	55	43.31%	72	56.69%	-13.38%
JLE NUEVO LEÓN	32	38.10%	52	61.90%	-23.80%
JLE NAYARIT	37	58.73%	26	41.27%	17.46%
JLE OAXACA	50	53.76%	43	46.24%	7.52%
JLE PUEBLA	50	49.02%	52	50.98%	-1.96%
JLE QUINTANA ROO	28	44.44%	35	55.56%	-11.12%
JLE QUERÉTARO	32	55.17%	26	44.83%	10.34%
JLE SINALOA	39	54.17%	33	45.83%	8.34%
JLE SAN LUIS POTOSÍ	38	52.05%	35	47.95%	4.10%
JLE SONORA	40	56.34%	31	43.66%	12.68%
JLE TABASCO	39	55.71%	31	44.29%	11.42%
JLE TLAXCALA	32	50%	32	50%	0.00%
JLE TAMAULIPAS	33	44%	42	56%	-12.00%
JLE VERACRUZ	55	44.35%	69	55.65%	-11.30%
JLE YUCATÁN	29	47.54%	32	52.46%	-4.92%
JLE ZACATECAS	28	49.12%	29	50.88%	-1.76%
TOTAL	1,282	50.16%	1,274	49.84%	0.32%

Tercera Sesión Ordinaria
Septiembre de 2024

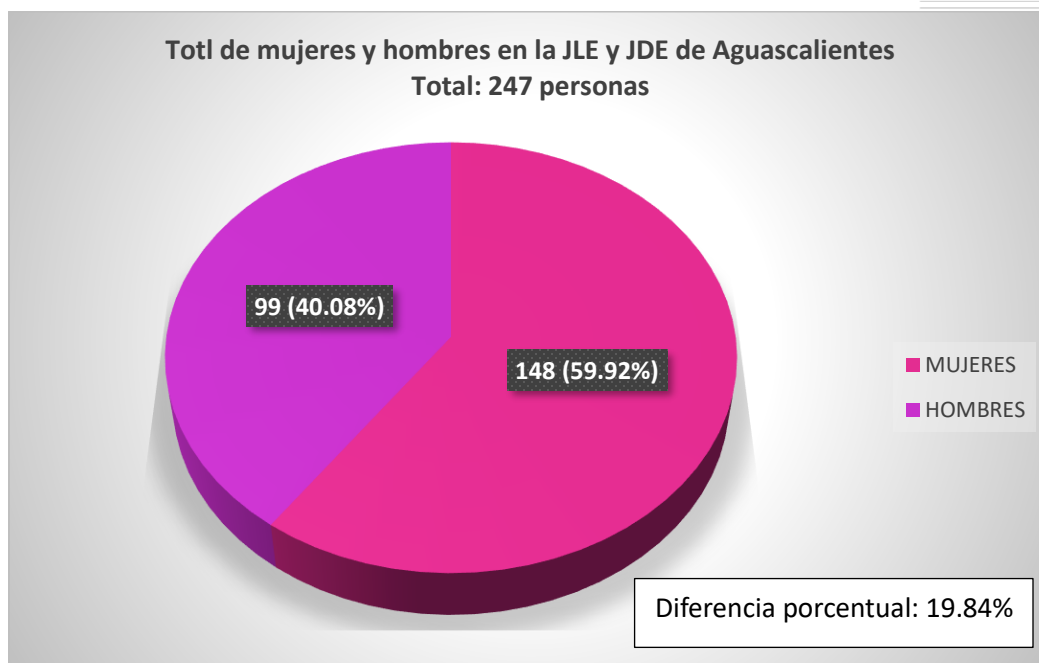


Tercera Sesión Ordinaria
Septiembre de 2024

**5. TOTAL DE MUJERES Y HOMBRES EN LAS JUNTAS LOCALES EJECUTIVAS Y
JUNTAS DISTRITALES EJECUTIVAS POR ENTIDAD FEDERATIVA**

AGUASCALIENTES

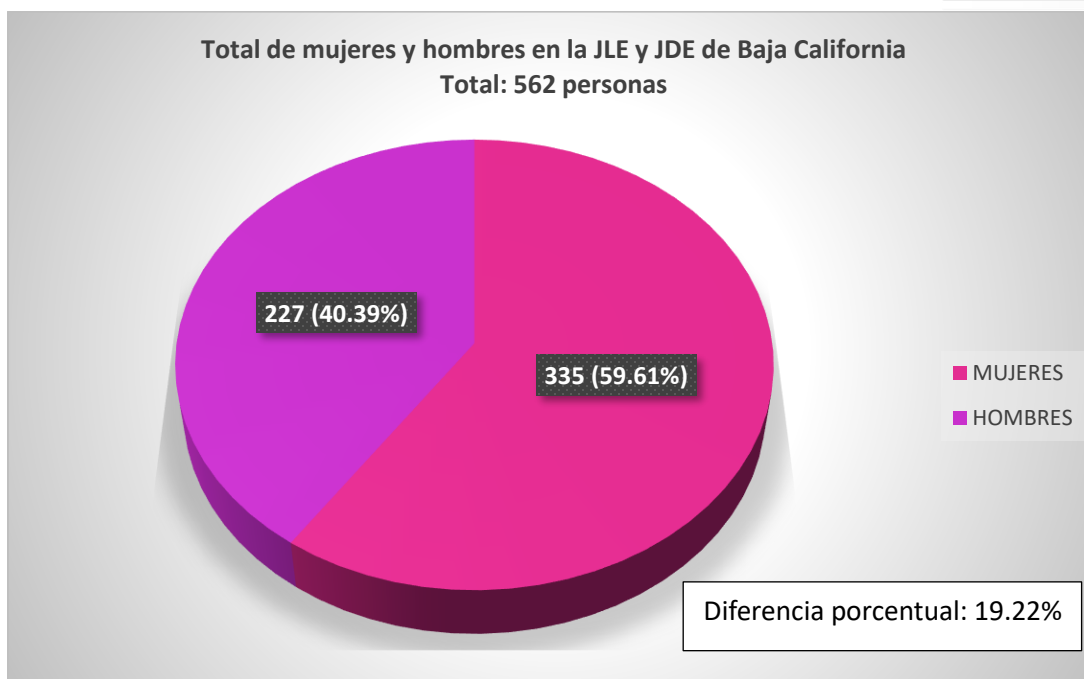
MUJERES Y HOMBRES EN LA JUNTA LOCAL EJECUTIVA Y JUNTAS DISTRITALES DE AGUASCALIENTES					
Unidad	Mujeres	% Mujeres	Hombres	% Hombres	Diferencia Porcentual
JUNTA LOCAL DE AGUASCALIENTES	35	54.69%	29	45.31%	9.38%
JUNTA DISTRITAL 01 JESUS MARÍA	41	65.08%	22	34.92%	30.16%
JUNTA DISTRITAL 02 AGUASCALIENTES	31	58.49%	22	41.51%	16.98%
JUNTA DISTRITAL 03 AGUASCALIENTES	41	61.19%	26	38.81%	22.38%
TOTAL	148	59.92%	99	40.08%	19.84%



Tercera Sesión Ordinaria
Septiembre de 2024

BAJA CALIFORNIA

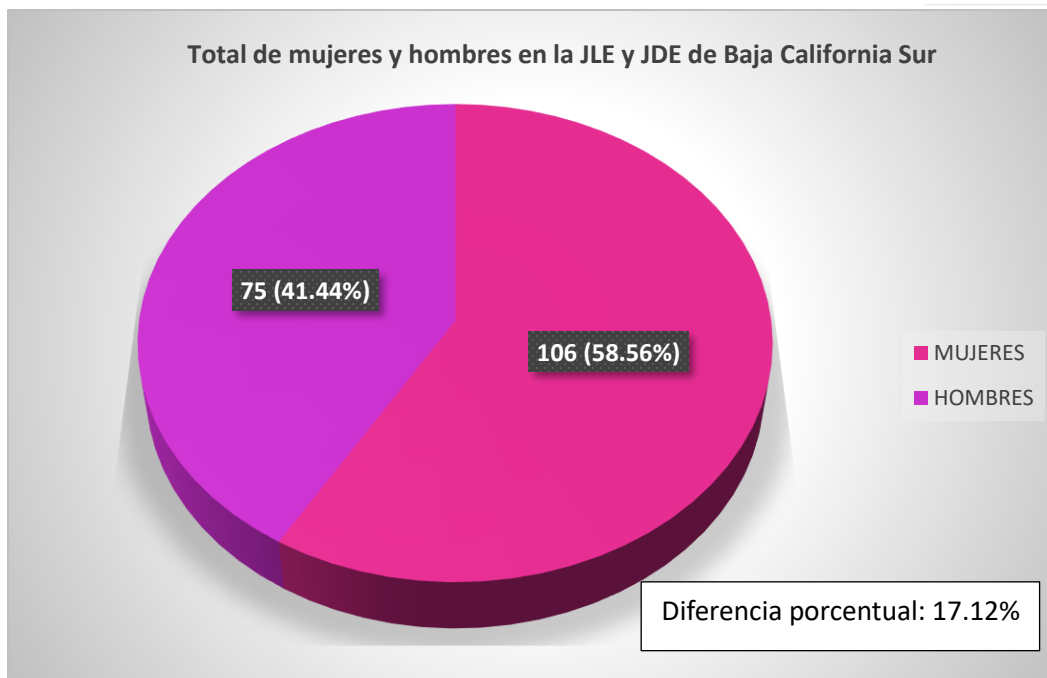
MUJERES Y HOMBRES EN LA JUNTA LOCAL EJECUTIVA Y JUNTAS DISTRITALES DE BAJA CALIFORNIA					
Unidad	Mujeres	% Mujeres	Hombres	% Hombres	Diferencia Porcentual
JUNTA LOCAL DE BAJA CALIFORNIA	32	46.38%	37	53.62%	-7.24%
JUNTA DISTRITAL 01 MEXICALI	38	64.41%	21	35.59%	28.82%
JUNTA DISTRITAL 02 MEXICALI	22	57.89%	16	42.11%	15.78%
JUNTA DISTRITAL 03 ENSENADA	44	61.11%	28	38.89%	22.22%
JUNTA DISTRITAL 04 TIJUANA	42	60.87%	27	39.13%	21.74%
JUNTA DISTRITAL 05 TIJUANA	26	60.47%	17	39.53%	20.94%
JUNTA DISTRITAL 06 TIJUANA	30	58.82%	21	41.18%	17.64%
JUNTA DISTRITAL 07 MEXICALI	38	62.3%	23	37.7%	24.6%
JUNTA DISTRITAL 08 TIJUANA	28	60.87%	18	39.13%	21.74%
JUNTA DISTRITAL 09 TECATE	35	64.81%	19	35.19%	29.62%
TOTAL	335	59.61%	227	40.39%	19.22%



Tercera Sesión Ordinaria
Septiembre de 2024

BAJA CALIFORNIA SUR

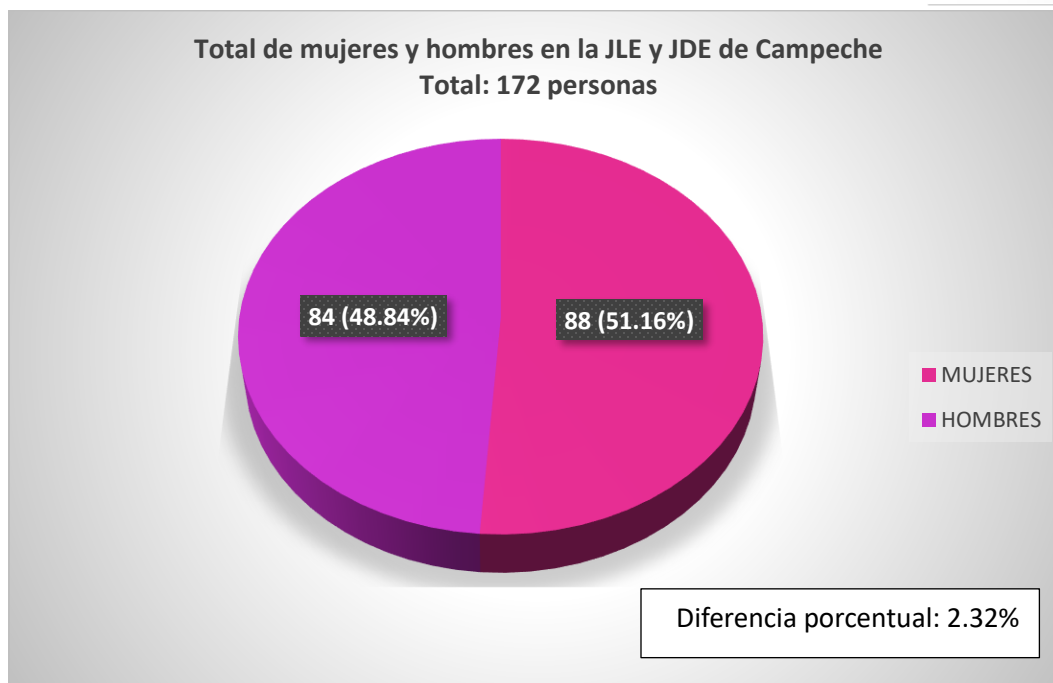
MUJERES Y HOMBRES EN LA JUNTA LOCAL EJECUTIVA Y JUNTAS DISTRITALES DE BAJA CALIFORNIA SUR					
Unidad	Mujeres	% Mujeres	Hombres	% Hombres	Diferencia Porcentual
JUNTA LOCAL DE BAJA CALIFORNIA SUR	38	61.29%	24	38.71%	22.58%
JUNTA DISTRITAL 01 LA PAZ	38	53.52%	33	46.48%	7.04%
JUNTA DISTRITAL 02 LOS CABOS	30	62.5%	18	37.5%	25%
TOTAL	106	58.56%	75	41.44%	17.12%



Tercera Sesión Ordinaria
Septiembre de 2024

CAMPECHE

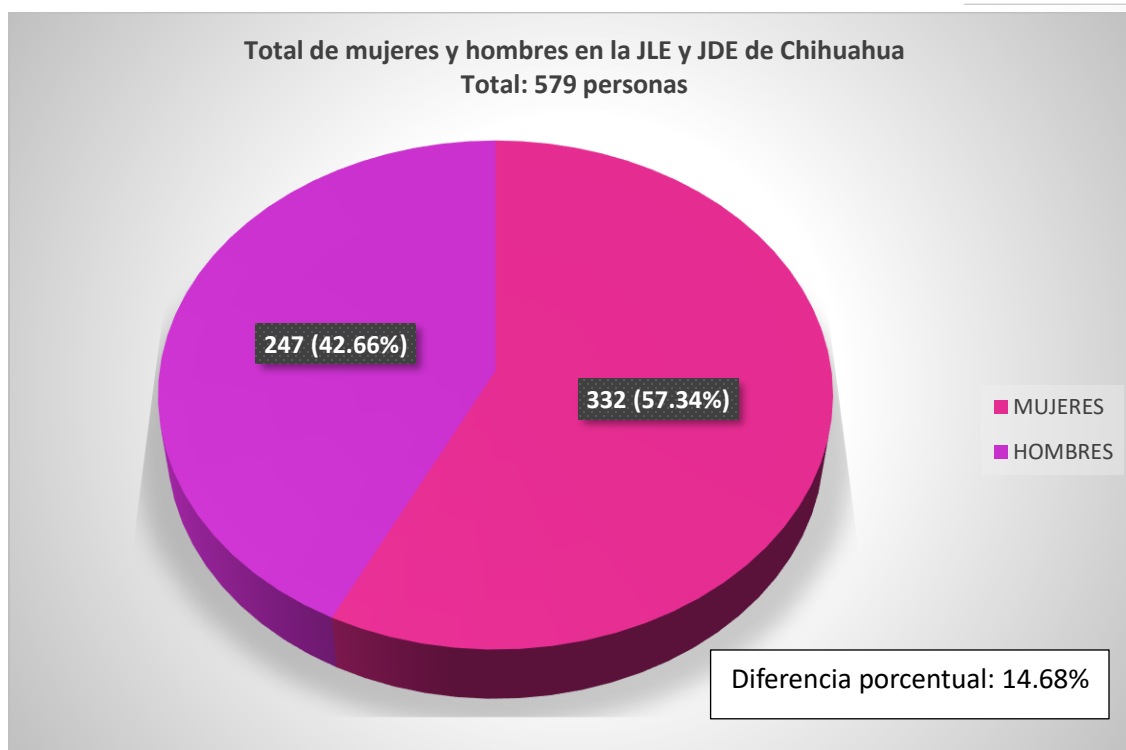
MUJERES Y HOMBRES EN LA JUNTA LOCAL EJECUTIVA Y JUNTAS DISTRITALES DE CAMPECHE					
Unidad	Mujeres	% Mujeres	Hombres	% Hombres	Diferencia Porcentual
JUNTA LOCAL DE CAMPECHE	34	55.74%	27	44.26%	11.48%
JUNTA DISTRITAL 01 CAMPECHE	27	46.55%	31	53.45%	-6.90%
JUNTA DISTRITAL 02 CIUDAD DEL CARMEN	27	50.94%	26	49.06%	1.88%
TOTAL	88	51.16%	84	48.84%	2.32%



Tercera Sesión Ordinaria
Septiembre de 2024

CHIHUAHUA

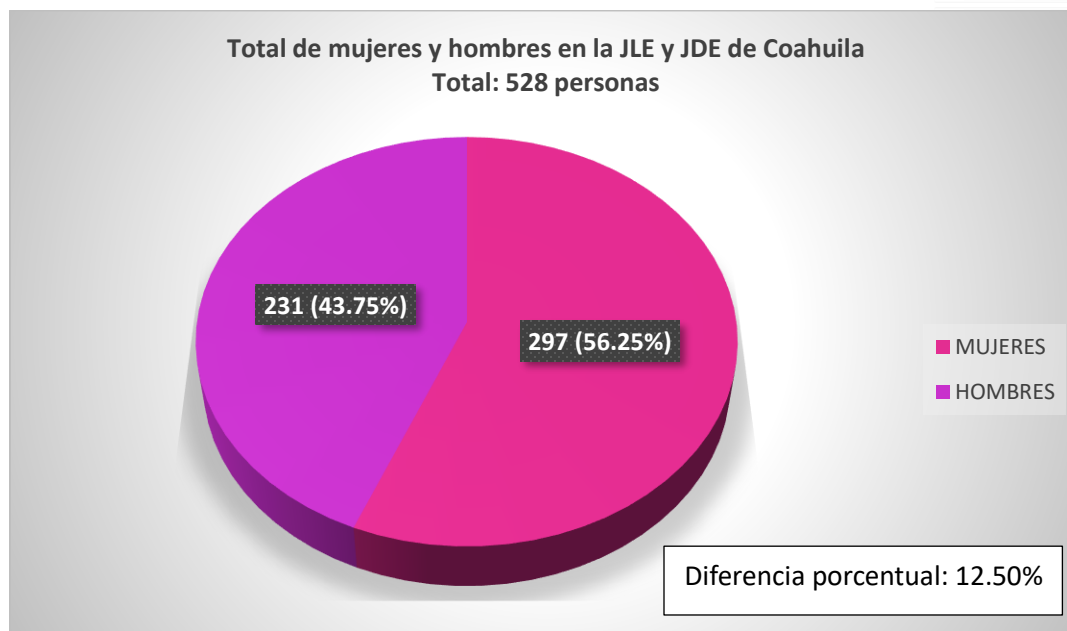
MUJERES Y HOMBRES EN LA JUNTA LOCAL EJECUTIVA Y JUNTAS DISTRITALES DE CHIHUAHUA					
Unidad	Mujeres	% Mujeres	Hombres	% Hombres	Diferencia Porcentual
JUNTA LOCAL DE CHIHUAHUA	36	48.65%	38	51.35%	-2.70%
JUNTA DISTRITAL 01 CIUDAD JUÁREZ	32	65.31%	17	34.69%	30.62%
JUNTA DISTRITAL 02 CIUDAD JUÁREZ	37	66.07%	19	33.93%	32.14%
JUNTA DISTRITAL 03 CIUDAD JUÁREZ	28	71.79%	11	28.21%	43.58%
JUNTA DISTRITAL 04 CIUDAD JUÁREZ	33	55%	27	45%	10.00%
JUNTA DISTRITAL 05 DELICIAS	42	58.33%	30	41.67%	16.66%
JUNTA DISTRITAL 06 CHIHUAHUA	31	60.78%	20	39.22%	21.56%
JUNTA DISTRITAL 07 CUAUHEMOC	30	47.62%	33	52.38%	-4.76%
JUNTA DISTRITAL 08 CHIHUAHUA	35	64.81%	19	35.19%	29.62%
JUNTA DISTRITAL 09 CHIHUAHUA	28	45.90%	33	54.10%	-8.20%
TOTAL	332	57.34%	247	42.66%	14.68%



Tercera Sesión Ordinaria
Septiembre de 2024

COAHUILA

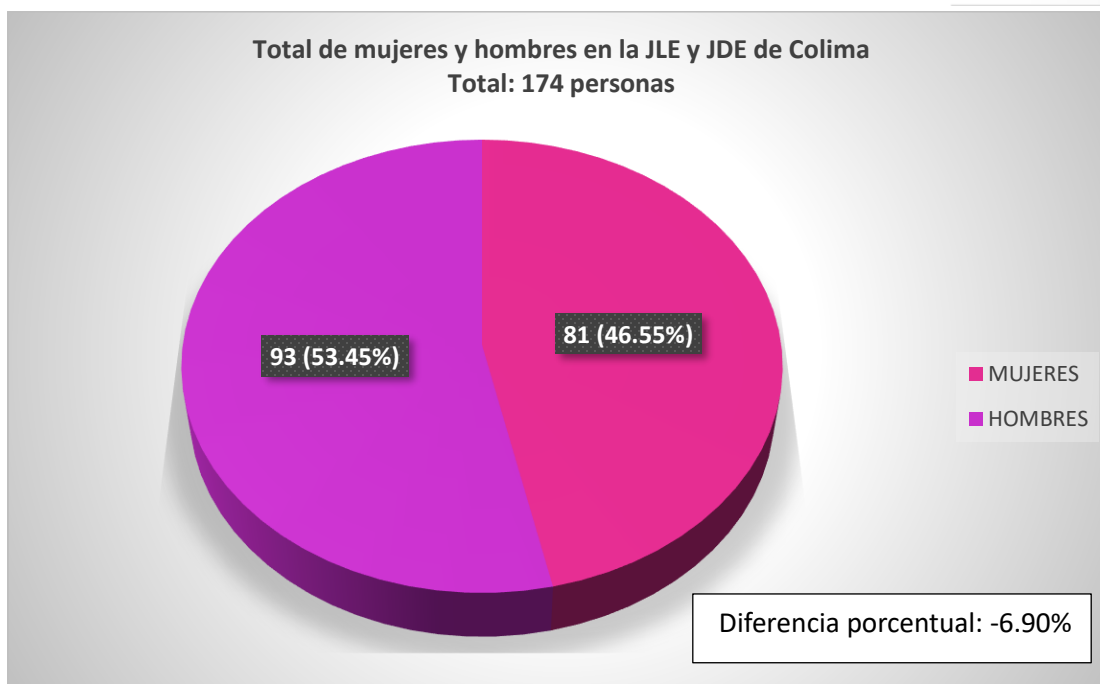
MUJERES Y HOMBRES EN LA JUNTA LOCAL EJECUTIVA Y JUNTAS DISTRITALES DE COAHUILA					
Unidad	Mujeres	% Mujeres	Hombres	% Hombres	Diferencia Porcentual
JUNTA LOCAL DE COAHUILA	44	60.27%	29	39.73%	20.54%
JUNTA DISTRITAL 01 PIEDRAS NEGRAS	29	54.72%	24	45.28%	9.44%
JUNTA DISTRITAL 02 SAN PEDRO	26	44.07%	33	55.93%	-11.86%
JUNTA DISTRITAL 03 MONCLOVA	31	56.36%	24	43.64%	12.72%
JUNTA DISTRITAL 04 SALTILLO	26	49.06%	27	50.94%	-1.88%
JUNTA DISTRITAL 05 TORREÓN	47	68.12%	22	31.88%	36.24%
JUNTA DISTRITAL 06 TORREÓN	38	64.41%	21	35.59%	28.82%
JUNTA DISTRITAL 07 SALTILLO	31	55.36%	25	44.64%	10.72%
JUNTA DISTRITAL 08 RAMOS ARIZPE	25	49.02%	26	50.98%	-1.96%
TOTAL	297	56.25%	231	43.75%	12.50%



Tercera Sesión Ordinaria
Septiembre de 2024

COLIMA

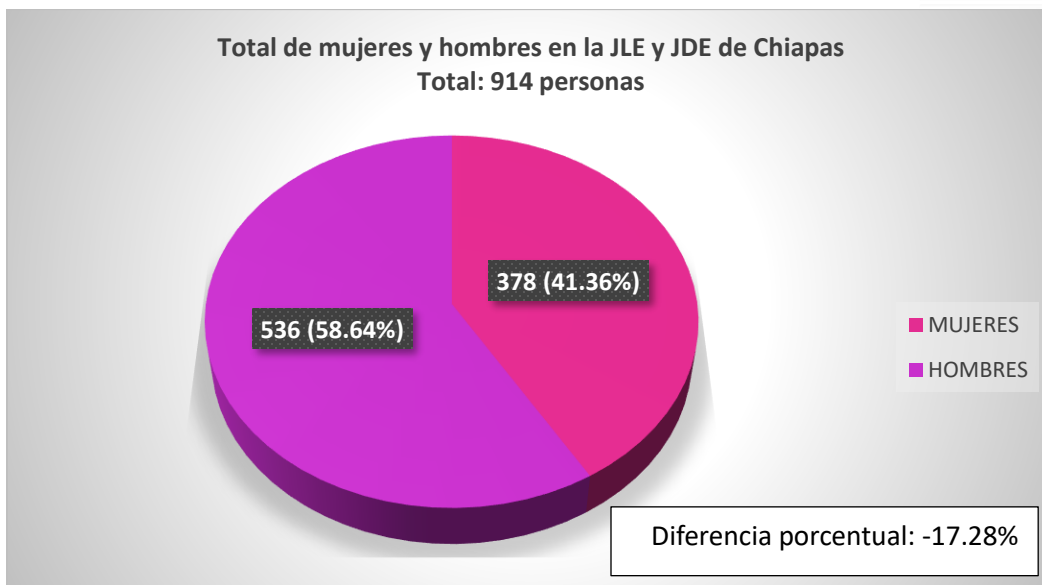
MUJERES Y HOMBRES EN LA JUNTA LOCAL EJECUTIVA Y JUNTAS DISTRITALES DE COLIMA					
Unidad	Mujeres	% Mujeres	Hombres	% Hombres	Diferencia Porcentual
JUNTA LOCAL DE COLIMA	23	38.33%	37	61.67%	-23.34%
JUNTA DISTRITAL 01 COLIMA	31	50.82%	30	49.18%	1.64%
JUNTA DISTRITAL 02 VALLE DE LAS GARZAS	27	50.94%	26	49.06%	1.88%
TOTAL	81	46.55%	93	53.45%	-6.90%



Tercera Sesión Ordinaria
Septiembre de 2024

CHIAPAS

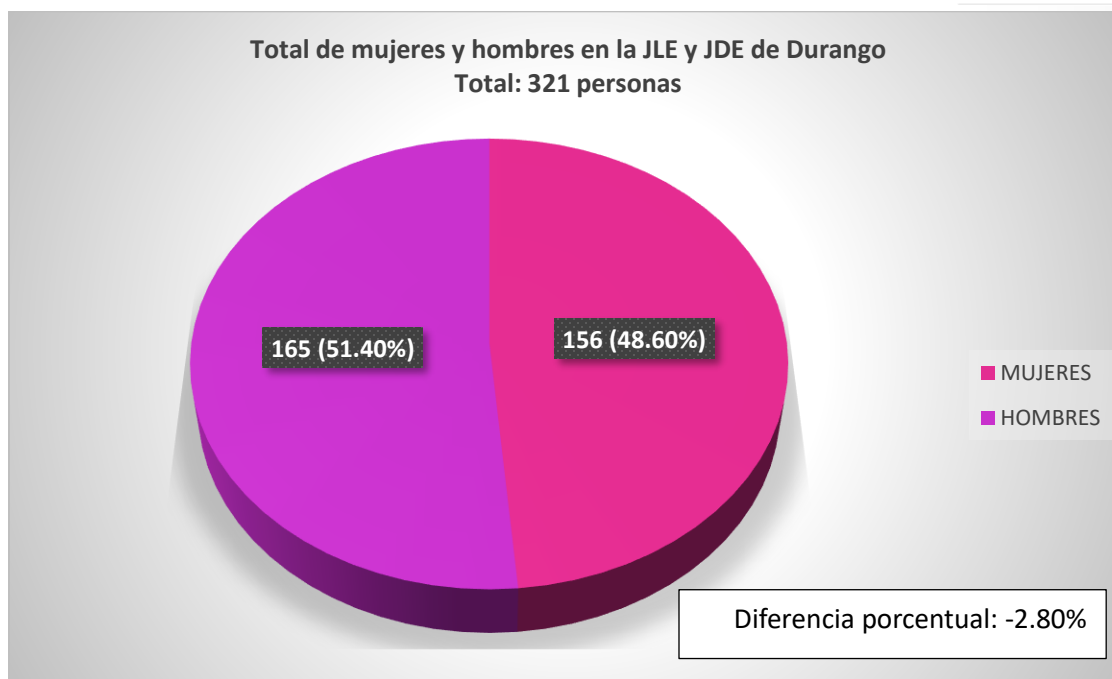
MUJERES Y HOMBRES EN LA JUNTA LOCAL EJECUTIVA Y JUNTAS DISTRITALES DE CHIAPAS					
Unidad	Mujeres	% Mujeres	Hombres	% Hombres	Diferencia Porcentual
JUNTA LOCAL DE CHIAPAS	45	47.87%	49	52.13%	-4.26%
JUNTA DISTRITAL 01 PALENQUE	28	38.89%	44	61.11%	-22.22%
JUNTA DISTRITAL 02 BOCHIL	32	47.76%	35	52.24%	-4.48%
JUNTA DISTRITAL 03 OCOSINGO	25	35.71%	45	64.29%	-28.58%
JUNTA DISTRITAL 04 PICHUCALCO	24	36.36%	42	63.64%	-27.28%
JUNTA DISTRITAL 05 SAN CRISTÓBAL DE LAS CASAS	25	40.32%	37	59.68%	-19.36%
JUNTA DISTRITAL 06 TUXTLA GUTIÉRREZ	27	44.26%	34	55.74%	-11.48%
JUNTA DISTRITAL 07 TONALÁ	28	43.08%	37	56.92%	-13.84%
JUNTA DISTRITAL 08 COMITÁN DE DOMÍNGUEZ	28	46.67%	32	53.33%	-6.66%
JUNTA DISTRITAL 09 TUXTLA GUTIÉRREZ	28	40.58%	41	59.42%	-18.84%
JUNTA DISTRITAL 10 VILLAFLORES	24	42.11%	33	57.89%	-15.78%
JUNTA DISTRITAL 11 LAS MARGARITAS	17	32.69%	35	67.31%	-34.62%
JUNTA DISTRITAL 12 TAPACHULA	30	46.88%	34	53.12%	-6.24%
JUNTA DISTRITAL 13 HUEHUETAN	17	30.91%	38	69.09%	-38.18%
TOTAL	378	41.36%	536	58.64%	-17.28%



Tercera Sesión Ordinaria
Septiembre de 2024

DURANGO

MUJERES Y HOMBRES EN LA JUNTA LOCAL EJECUTIVA Y JUNTAS DISTRITALES DE DURANGO					
Unidad	Mujeres	% Mujeres	Hombres	% Hombres	Diferencia Porcentual
JUNTA LOCAL DE DURANGO	31	46.97%	35	53.03%	-6.06%
JUNTA DISTRITAL 01 DURANGO	18	29.03%	44	70.97%	-41.94%
JUNTA DISTRITAL 02 GÓMEZ PALACIO	45	63.38%	26	36.62%	26.76%
JUNTA DISTRITAL 03 LERDO	25	48.08%	27	51.92%	-3.84%
JUNTA DISTRITAL 04 VICTORIA DE DURANGO	37	52.86%	33	47.14%	5.72%
TOTAL	156	48.60%	165	51.40%	-2.80%



Tercera Sesión Ordinaria
Septiembre de 2024

GUERRERO

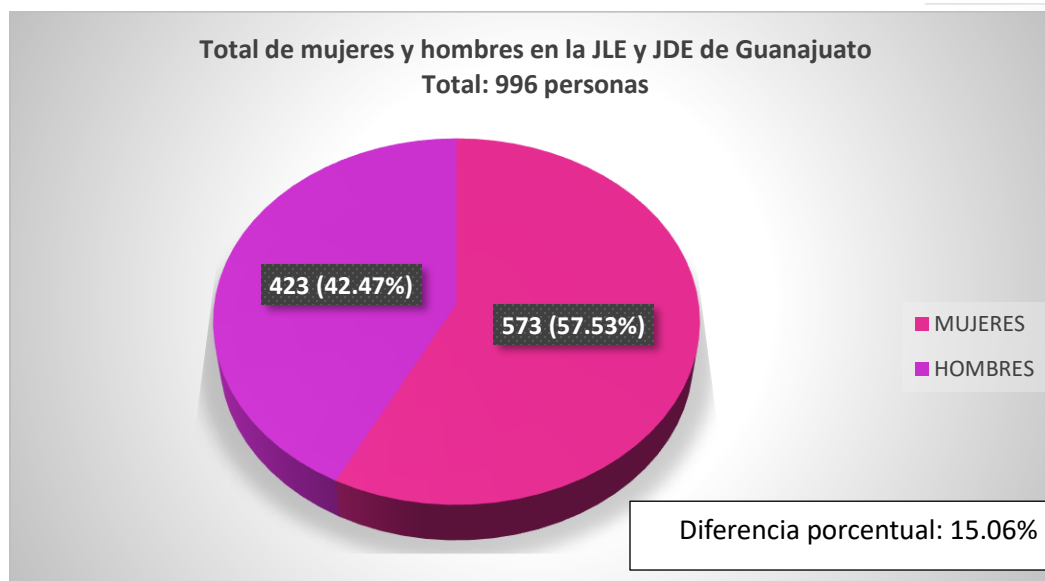
MUJERES Y HOMBRES EN LA JUNTA LOCAL EJECUTIVA Y JUNTAS DISTRITALES DE GUERRERO					
Unidad	Mujeres	% Mujeres	Hombres	% Hombres	Diferencia Porcentual
JUNTA LOCAL DE GUERRERO	41	51.25%	39	48.75%	2.5%
JUNTA DISTRITAL 01 CIUDAD ALTAMIRANO	35	46.05%	41	53.95%	-7.9%
JUNTA DISTRITAL 02 ACAPULCO	34	48.57%	36	51.43%	-2.86%
JUNTA DISTRITAL 03 JOSÉ AZUETA	27	39.71%	41	60.29%	-20.58%
JUNTA DISTRITAL 04 ACAPULCO	34	51.52%	32	48.48%	3.04%
JUNTA DISTRITAL 05 TLAPA DE COMONFORT	24	41.38%	34	58.62%	-17.24%
JUNTA DISTRITAL 06 CHILAPA DE ÁLVAREZ	32	43.84%	41	56.16%	-12.32%
JUNTA DISTRITAL 07 CHILPANCINGO DE LOS BRAVO	26	43.33%	34	56.67%	-13.34%
JUNTA DISTRITAL 08 OMETEPEC	20	33.33%	40	66.67%	-33.34%
TOTAL	273	44.68%	338	55.32%	-10.64%



Tercera Sesión Ordinaria
Septiembre de 2024

GUANAJUATO

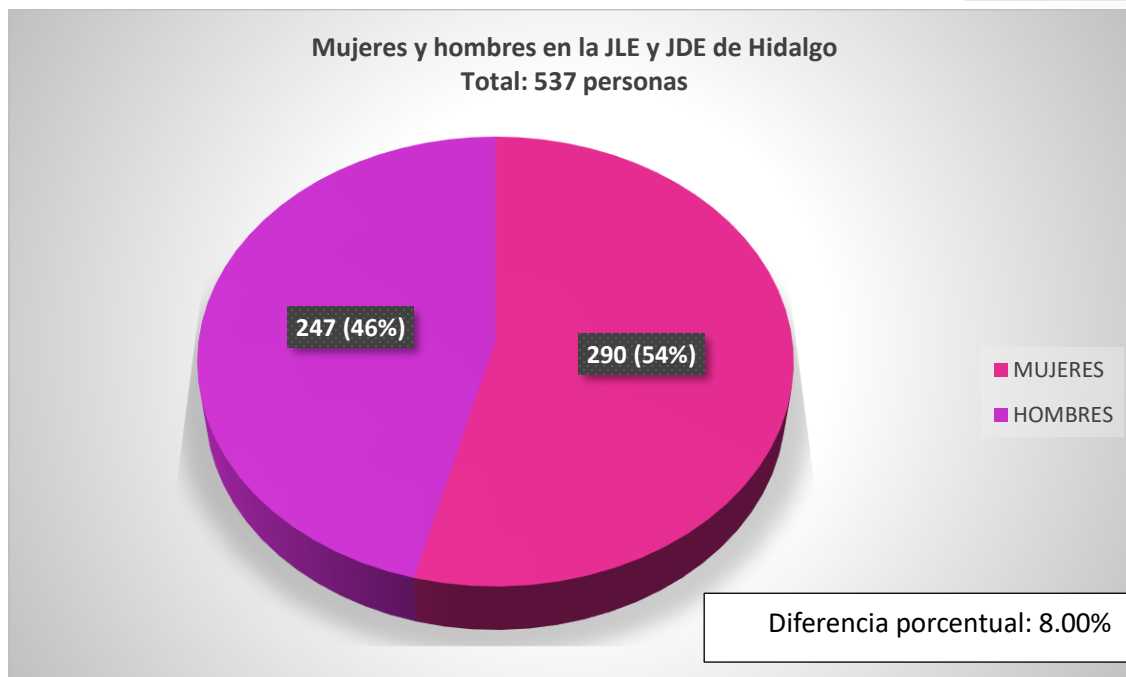
MUJERES Y HOMBRES EN LA JUNTA LOCAL EJECUTIVA Y JUNTAS DISTRITALES DE GUANAJUATO					
Unidad	Mujeres	% Mujeres	Hombres	% Hombres	Diferencia Porcentual
JUNTA LOCAL DE GUANAJUATO	49	52.13%	45	47.87%	4.26%
JUNTA DISTRITAL 01 SAN LUIS DE LA PAZ	33	56.90%	25	43.10%	13.80%
JUNTA DISTRITAL 02 SAN MIGUEL ALLENDE	32	56.14%	25	43.86%	12.28%
JUNTA DISTRITAL 03 LEÓN	40	67.80%	19	32.20%	35.60%
JUNTA DISTRITAL 04 GUANAJUATO	26	52%	24	48%	4.00%
JUNTA DISTRITAL 05 LEÓN	40	61.54%	25	38.46%	23.08%
JUNTA DISTRITAL 06 LEÓN	35	63.64%	20	36.36%	27.28%
JUNTA DISTRITAL 07 SAN FRANCISCO DEL RINCÓN	29	55.77%	23	44.23%	11.54%
JUNTA DISTRITAL 08 SALAMANCA	41	56.94%	31	43.06%	13.88%
JUNTA DISTRITAL 09 IRAPUATO	36	54.55%	30	45.45%	9.10%
JUNTA DISTRITAL 10 URIANGATO	34	58.62%	24	41.38%	17.24%
JUNTA DISTRITAL 11 LEÓN	35	56.45%	27	43.55%	12.90%
JUNTA DISTRITAL 12 CELAYA	39	60%	26	40%	20.00%
JUNTA DISTRITAL 13 VALLE DE SANTIAGO	36	61.02%	23	38.98%	22.04%
JUNTA DISTRITAL 14 ACÁMBARO	38	50%	38	50%	0.00%
JUNTA DISTRITAL 15 IRAPUATO	30	62.50%	18	37.50%	25.00%
TOTAL	573	57.53%	423	42.47%	15.06%



Tercera Sesión Ordinaria
Septiembre de 2024

HIDALGO

MUJERES Y HOMBRES EN LA JUNTA LOCAL EJECUTIVA Y JUNTAS DISTRITALES DE HIDALGO					
Unidad	Mujeres	% Mujeres	Hombres	% Hombres	Diferencia Porcentual
JUNTA LOCAL DE HIDALGO	42	54.55%	35	45.45%	9.10%
JUNTA DISTRITAL 01 HUEJUTLA DE REYES	32	47.76%	35	52.24%	-4.48%
JUNTA DISTRITAL 02 IXMIQUILPAN	30	51.72%	28	48.28%	3.44%
JUNTA DISTRITAL 03 ACTOPAN	28	48.28%	30	51.72%	-3.44%
JUNTA DISTRITAL 04 TULANCINGO DE BRAVO	39	55.71%	31	44.29%	11.42%
JUNTA DISTRITAL 05 EL LLANO PRIMERA SECCIÓN	35	55.56%	28	44.44%	11.12%
DISTRITO 06 PACHUCA DE SOTO	49	62.03%	30	37.97%	24.06%
JUNTA DISTRITAL 07 TEPEAPULCO	35	53.85%	30	46.15%	7.70%
TOTAL	290	54%	247	46%	8.00%

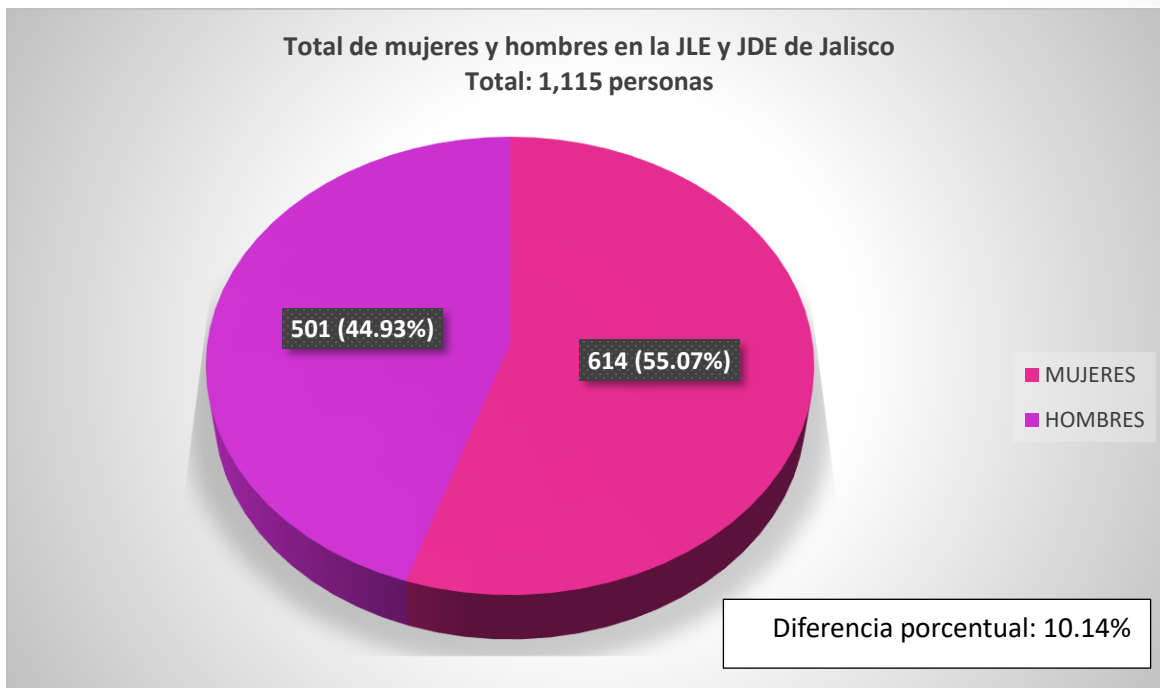


Tercera Sesión Ordinaria
Septiembre de 2024

JALISCO

MUJERES Y HOMBRES EN LA JUNTA LOCAL EJECUTIVA Y JUNTAS DISTRITALES DE JALISCO					
Unidad	Mujeres	% Mujeres	Hombres	% Hombres	Diferencia Porcentual
JUNTA LOCAL DE JALISCO	49	44.55%	61	55.45%	-10.90%
JUNTA DISTRITAL 01 TEQUILA	26	50.98%	25	49.02%	1.96%
JUNTA DISTRITAL 02 LAGOS DE MORENO	30	54.55%	25	45.45%	9.10%
JUNTA DISTRITAL 03 TEPATILÁN DE MORELOS	29	65.91%	15	34.09%	31.82%
JUNTA DISTRITAL 04 ZAPOPAN NORTE	32	64%	18	36%	28.00%
JUNTA DISTRITAL 05 PUERTO VALLARTA	35	59.32%	24	40.68%	18.64%
JUNTA DISTRITAL 06 NUEVO MÉXICO	32	65.31%	17	34.69%	30.62%
JUNTA DISTRITAL 07 TONALÁ	28	71.79%	11	28.21%	43.58%
JUNTA DISTRITAL 08 GUADALAJARA NORTE PONIENTE	41	53.25%	36	46.75%	6.50%
JUNTA DISTRITAL 09 GUADALAJARA NORTE ORIENTE	26	57.78%	19	42.22%	15.56%
JUNTA DISTRITAL 10 ZAPOPAN SUR	24	53.33%	21	46.67%	6.66%
JUNTA DISTRITAL 11 GUADALAJARA CENTRO ORIENTE	27	60%	18	40%	20.00%
JUNTA DISTRITAL 12 TLAJOMULCO DE ZÚÑIGA	33	75%	11	25%	50.00%
JUNTA DISTRITAL 13 SANTA MARÍA TEQUEPEPAN	25	58.14%	18	41.86%	16.28%
JUNTA DISTRITAL 14 TLAJOMULCO DE ZÚÑIGA	18	52.94%	16	47.06%	5.88%
JUNTA DISTRITAL 15 LA BARCA	29	50%	29	50%	0.00%
JUNTA DISTRITAL 16 TLAQUEPAQUE	21	47.73%	23	52.27%	-4.54%
JUNTA DISTRITAL 17 JOCOTEPEC	22	50%	22	50%	0.00%
JUNTA DISTRITAL 18 AUTLÁN DE NAVARRO	31	51.67%	29	48.33%	3.34%
JUNTA DISTRITAL 19 CIUDAD GUZMÁN	32	45.07%	39	54.93%	-9.86%
JUNTA DISTRITAL 20 TONALÁ	24	50%	24	50%	0.00%
TOTAL	614	55.07%	501	44.93%	10.14%

Tercera Sesión Ordinaria
Septiembre de 2024



Tercera Sesión Ordinaria
Septiembre de 2024

ESTADO DE MÉXICO

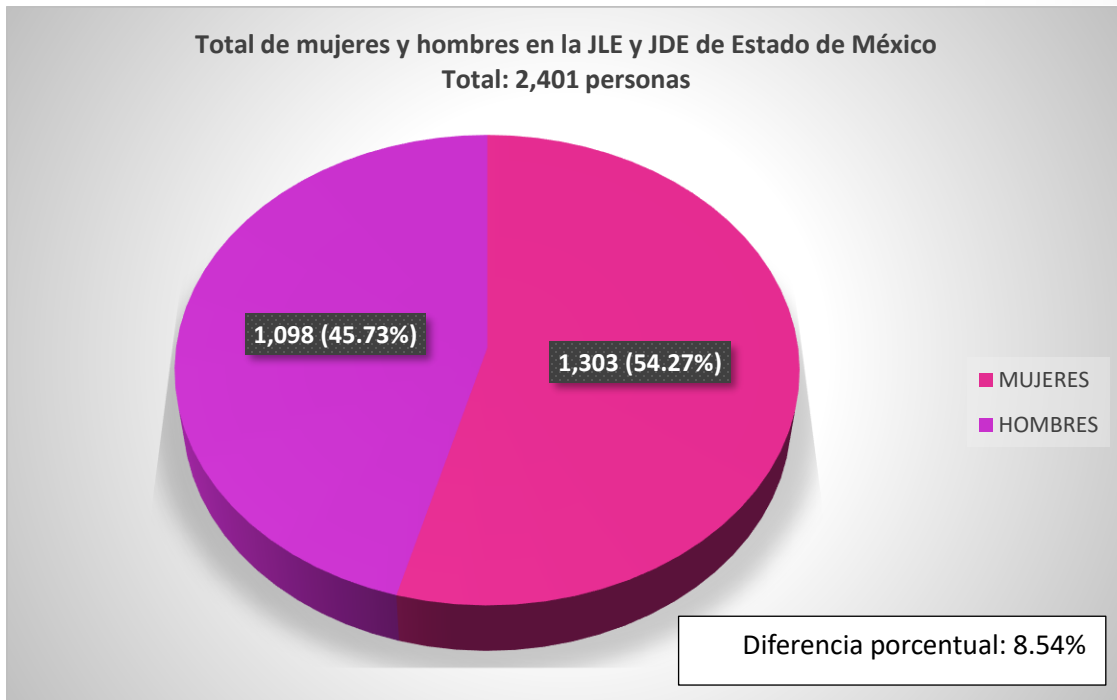
MUJERES Y HOMBRES EN LA JUNTA LOCAL EJECUTIVA Y JUNTAS DISTRITALES DE ESTADO DE MÉXICO					
Unidad	Mujeres	% Mujeres	Hombres	% Hombres	Diferencia Porcentual
JUNTA LOCAL DEL ESTADO DE MÉXICO	84	53.16%	74	46.84%	6.32%
JUNTA DISTRITAL 01 JILOTEPEC DE ANDRÉS MOLINA	42	63.64%	24	36.36%	27.28%
JUNTA DISTRITAL 02 TULTEPEC	27	54%	23	46%	8.00%
JUNTA DISTRITAL 03 ATLACOMULCO DE FABELA	35	51.47%	33	48.53%	2.94%
JUNTA DISTRITAL 04 NICOLÁS ROMERO	38	66.67%	19	33.33%	33.34%
JUNTA DISTRITAL 05 TEOTIHUACAN	32	57.14%	24	42.86%	14.28%
JUNTA DISTRITAL 06 COACALCO DE BERRIOZÁBAL	34	56.67%	26	43.33%	13.34%
JUNTA DISTRITAL 07 CUAUTITLAN IZCALLI	30	56.60%	23	43.40%	13.20%
JUNTA DISTRITAL 08 TULTITLAN DE MARIANO ESCOBEDO	31	55.36%	25	44.64%	10.72%
JUNTA DISTRITAL 09 SAN FELIPE DEL PROGRESO	29	51.79%	27	48.21%	3.58%
JUNTA DISTRITAL 10 ECATEPEC DE MORELOS	28	62.22%	17	37.78%	24.44%
JUNTA DISTRITAL 11 ECATEPEC	35	57.38%	26	42.62%	14.76%
JUNTA DISTRITAL 12 IXTAPALUCA	26	54.17%	22	45.83%	8.34%
JUNTA DISTRITAL 13 ECATEPEC DE MORELOS	29	55.77%	23	44.23%	11.54%
JUNTA DISTRITAL 14 TEPEXPAN MEX	23	51.11%	22	48.89%	2.22%
JUNTA DISTRITAL 15 CIUDAD ADOLFO LÓPEZ MATEOS	21	50%	21	50%	0.00%
JUNTA DISTRITAL 16 ECATEPEC DE MORELOS	32	57.14%	24	42.86%	14.28%
JUNTA DISTRITAL 17 ECATEPEC DE MORELOS	37	63.79%	21	36.21%	27.58%
JUNTA DISTRITAL 18 HUIXQUILUCAN DE DEGOLLADO	30	53.57%	26	46.43%	7.14%
JUNTA DISTRITAL 19 TLALNEPANTLA DE BAZ	33	53.23%	29	46.77%	6.46%
JUNTA DISTRITAL 20 OJO DE AGUA	34	57.63%	25	42.37%	15.26%
JUNTA DISTRITAL 21 AMECAMECA	37	58.73%	26	41.27%	17.46%

Tercera Sesión Ordinaria
Septiembre de 2024

ESTADO DE MÉXICO

MUJERES Y HOMBRES EN LA JUNTA LOCAL EJECUTIVA Y JUNTAS DISTRITALES DE ESTADO DE MÉXICO					
Unidad	Mujeres	% Mujeres	Hombres	% Hombres	Diferencia Porcentual
JUNTA DISTRITAL 22 NAUCALPAN DE JUÁREZ	32	58.18%	23	41.82%	16.36%
JUNTA DISTRITAL 23 LERMA	35	58.33%	25	41.67%	16.66%
JUNTA DISTRITAL 24 NAUCALPAN DE JUÁREZ	32	55.17%	26	44.83%	10.34%
DISTRITO 25 CHIMALHUACAN	26	52%	24	48%	4.00%
JUNTA DISTRITAL 26 TOLUCA DE LERDO	26	43.33%	34	56.67%	-13.34%
JUNTA DISTRITAL 27 METEPEC	27	48.21%	29	51.79%	-3.58%
JUNTA DISTRITAL 28 ZUMPANGO DE OCAMPO	22	47.83%	24	52.17%	-4.34%
JUNTA DISTRITAL 29 CIUDAD NEZAHUALCOYOTL	30	50.85%	29	49.15%	1.70%
JUNTA DISTRITAL 30 CHIMALHUACAN	39	54.93%	32	45.07%	9.86%
DISTRITO 31 CIUDAD NEZAHUALCOYOTL	24	57.14%	18	42.86%	14.28%
JUNTA DISTRITAL 32 XICO	33	51.56%	31	48.44%	3.12%
JUNTA DISTRITAL 33 CHALCO D DÍAZ COVARRUBIAS	30	47.62%	33	52.38%	-4.76%
JUNTA DISTRITAL 34 TOLUCA DE LERDO	31	52.54%	28	47.46%	5.08%
JUNTA DISTRITAL 35 TENANCINGO DE DEGOLLADO	31	50.82%	30	49.18%	1.64%
JUNTA DISTRITAL 36 TEJUPILCO DE HIDALGO	22	44.90%	27	55.10%	-10.20%
JUNTA DISTRITAL 37 TEOLOYUCAN	23	52.27%	21	47.73%	4.54%
JUNTA DISTRITAL 38 TEXCOCO DE MORA	24	50%	24	50%	0.00%
JUNTA DISTRITAL 39 LOS REYES ACAQUILPAN	30	53.57%	26	46.43%	7.14%
JUNTA DISTRITAL 40 SAN MIGUEL ZINACANTEPEC	39	53.42%	34	46.58%	6.84%
TOTAL	1,303	54.27%	1,098	45.73%	8.54%

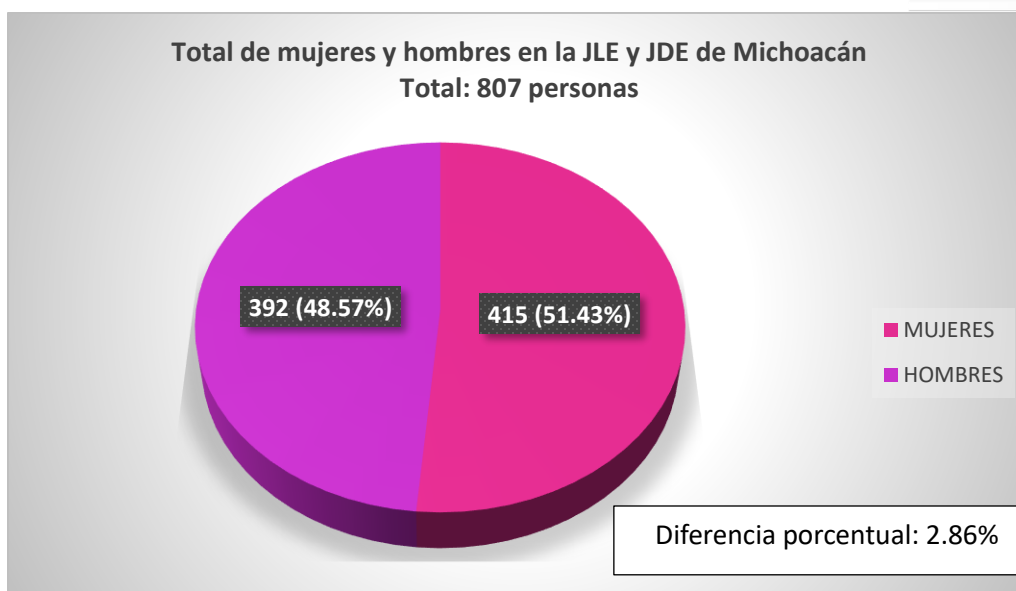
Tercera Sesión Ordinaria
Septiembre de 2024



Tercera Sesión Ordinaria
Septiembre de 2024

MICHOACÁN

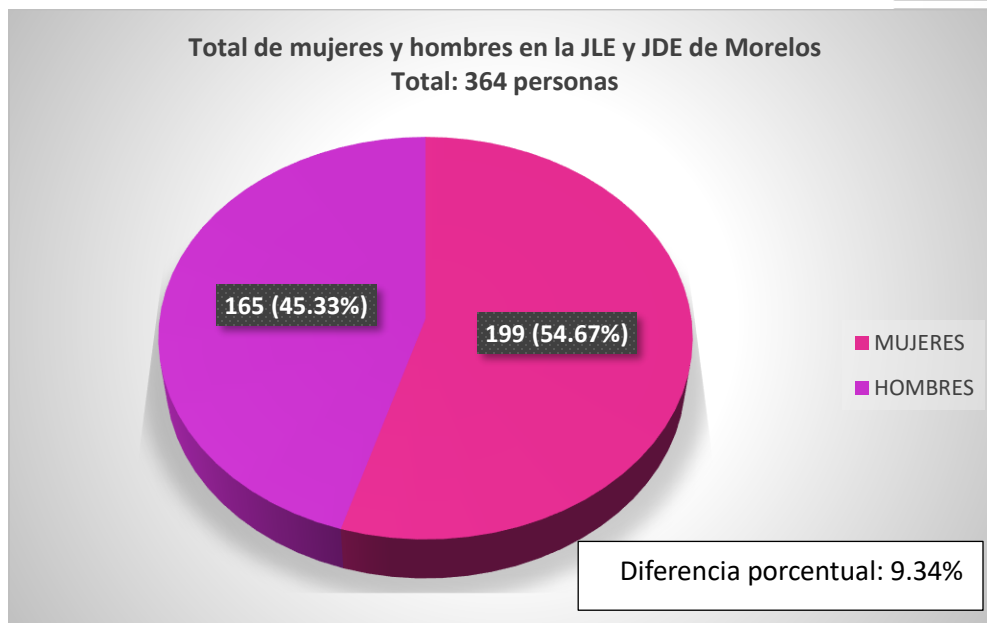
MUJERES Y HOMBRES EN LA JUNTA LOCAL EJECUTIVA Y JUNTAS DISTRITALES DE MICHOACÁN					
Unidad	Mujeres	% Mujeres	Hombres	% Hombres	Diferencia Porcentual
JUNTA LOCAL DE MICHOACÁN	50	53.19%	44	46.81%	6.38%
JUNTA DISTRITAL 01 LÁZARO CÁRDENAS	19	39.58%	29	60.42%	-20.84%
JUNTA DISTRITAL 02 APATZINGÁN DE LA CONSTITUCIÓN	41	60.29%	27	39.71%	20.58%
JUNTA DISTRITAL 03 ZITÁCUARO	24	42.86%	32	57.14%	-14.28%
JUNTA DISTRITAL 04 JIQUILPAN	36	54.55%	30	45.45%	9.10%
JUNTA DISTRITAL 05 ZAMORA	44	63.77%	25	36.23%	27.54%
JUNTA DISTRITAL 06 CIUDAD HIDALGO	36	52.94%	32	47.06%	5.88%
JUNTA DISTRITAL 07 ZACAPU	35	47.95%	38	52.05%	-4.10%
JUNTA DISTRITAL 08 MORELIA	34	52.31%	31	47.69%	4.62%
JUNTA DISTRITAL 09 URUAPAN	38	57.58%	28	42.42%	15.16%
JUNTA DISTRITAL 10 MORELIA	32	50%	32	50%	0.00%
JUNTA DISTRITAL 11 PÁTZCUARO	26	37.14%	44	62.86%	-25.72%
TOTAL	415	51.43%	392	48.57%	2.86%



Tercera Sesión Ordinaria
Septiembre de 2024

MORELOS

MUJERES Y HOMBRES EN LA JUNTA LOCAL EJECUTIVA Y JUNTAS DISTRITALES DE MORELOS					
Unidad	Mujeres	% Mujeres	Hombres	% Hombres	Diferencia Porcentual
JUNTA LOCAL DE MORELOS	32	50.79%	31	49.21%	1.58%
JUNTA DISTRITAL 01 CUERNAVACA	28	50.91%	27	49.09%	1.82%
JUNTA DISTRITAL 02 JIUTEPEC	30	55.56%	24	44.44%	11.12%
JUNTA DISTRITAL 03 CUAUTLA	45	67.16%	22	32.84%	34.32%
JUNTA DISTRITAL 04 LOS PILARES	36	52.17%	33	47.83%	4.34%
JUNTA DISTRITAL 05 YAUTEPEC	28	50%	28	50%	0%
TOTAL	199	54.67%	165	45.33%	9.34%

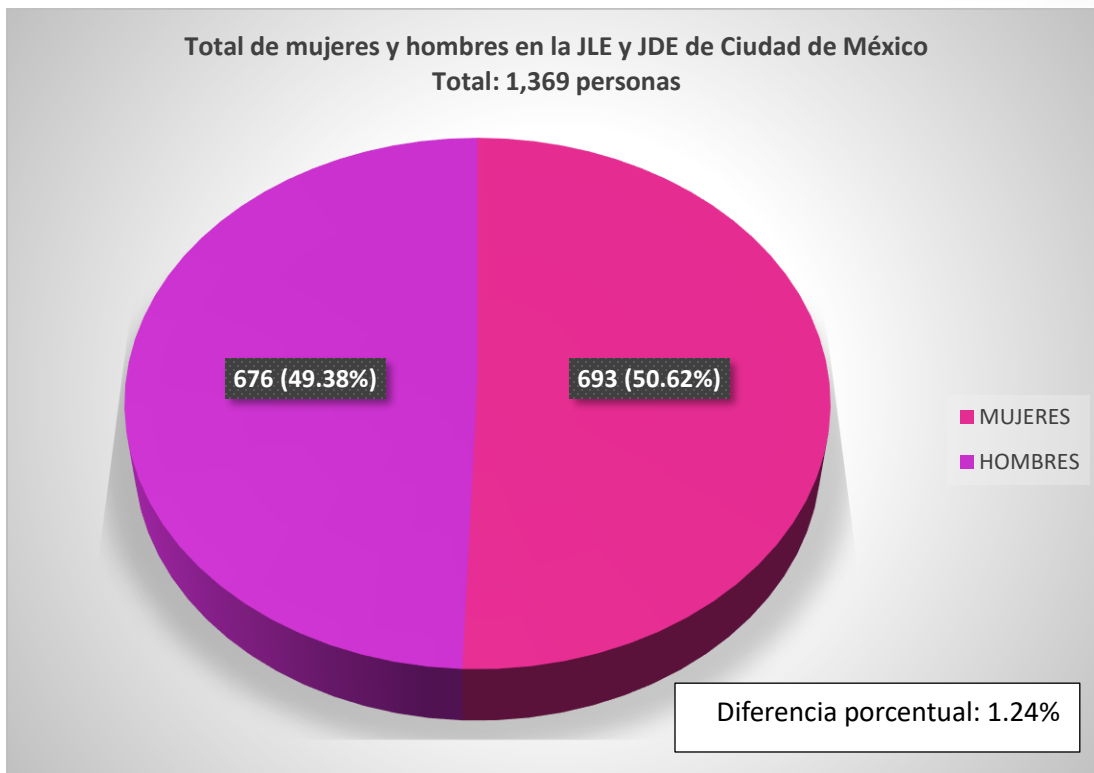


Tercera Sesión Ordinaria
Septiembre de 2024

CIUDAD DE MÉXICO

MUJERES Y HOMBRES EN LA JUNTA LOCAL EJECUTIVA Y JUNTAS DISTRITALES DE CIUDAD DE MÉXICO					
Unidad	Mujeres	% Mujeres	Hombres	% Hombres	Diferencia Porcentual
JUNTA LOCAL DE CIUDAD DE MÉXICO	55	43.31%	72	56.69%	-13.38%
JUNTA DISTRITAL 01 GUSTAVO A. MADERO	31	52.54%	28	47.46%	5.08%
JUNTA DISTRITAL 02 GUSTAVO A. MADERO	33	48.53%	35	51.47%	-2.94%
JUNTA DISTRITAL 03 AZCAPOTZALCO	21	45.65%	25	54.35%	-8.70%
JUNTA DISTRITAL 04 IZTAPALAPA	23	41.82%	32	58.18%	-16.36%
JUNTA DISTRITAL 05 TLALPAN	18	40.91%	26	59.09%	-18.18%
JUNTA DISTRITAL 06 MAGDALENA CONTRERAS	24	51.06%	23	48.94%	2.12%
JUNTA DISTRITAL 07 GUSTAVO A. MADERO	31	51.67%	29	48.33%	3.34%
JUNTA DISTRITAL 08 COYOACÁN	34	47.89%	37	52.11%	-4.22%
JUNTA DISTRITAL 09 TLÁHUAC	34	64.15%	19	35.85%	28.30%
JUNTA DISTRITAL 10 CIUDAD DE MÉXICO	29	50.88%	28	49.12%	1.76%
JUNTA DISTRITAL 11 VENUSTIANO CARRANZA	30	46.88%	34	53.12%	-6.24%
JUNTA DISTRITAL 12 CUAUHEMOC	37	50.68%	36	49.32%	1.36%
JUNTA DISTRITAL 13 IZTACALCO	27	46.55%	31	53.45%	-6.90%
JUNTA DISTRITAL 14 TLALPAN CDMX	28	71.79%	11	28.21%	43.58%
JUNTA DISTRITAL 15 BENITO JUÁREZ	27	47.37%	30	52.63%	-5.26%
JUNTA DISTRITAL 16 ÁLVARO OBREGÓN	28	58.33%	20	41.67%	16.66%
JUNTA DISTRITAL 17 ÁLVARO OBREGÓN	22	50%	22	50%	0.00%
JUNTA DISTRITAL 18 IZTAPALAPA	28	47.46%	31	52.54%	-5.08%
JUNTA DISTRITAL 19 COYOACÁN	26	53.06%	23	46.94%	6.12%
JUNTA DISTRITAL 20 IZTAPALAPA	36	61.02%	23	38.98%	22.04%
JUNTA DISTRITAL 21 XOCHIMILCO	41	52.56%	37	47.44%	5.12%
JUNTA DISTRITAL 22 IZTAPALAPA	30	55.56%	24	44.44%	11.12%
TOTAL	693	50.62%	676	49.38%	1.24%

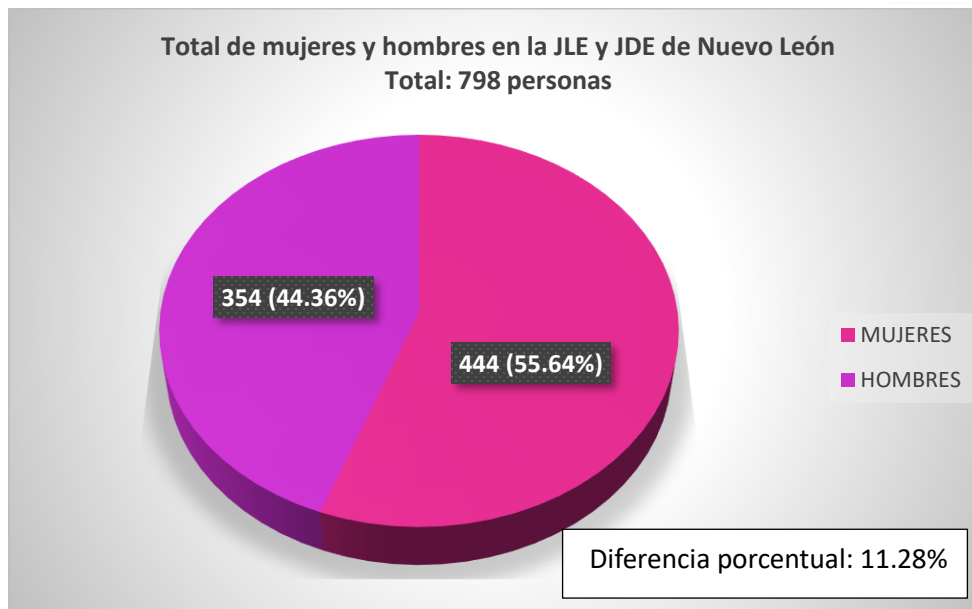
Tercera Sesión Ordinaria
Septiembre de 2024



Tercera Sesión Ordinaria
Septiembre de 2024

NUEVO LEÓN

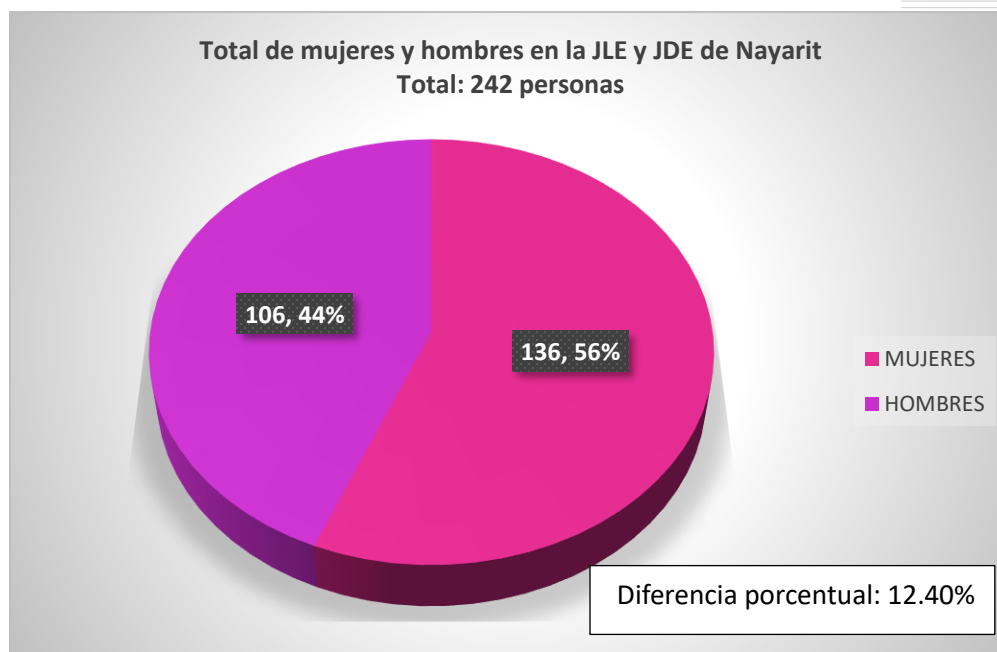
MUJERES Y HOMBRES EN LA JUNTA LOCAL EJECUTIVA Y JUNTAS DISTRITALES DE NUEVO LEÓN					
Unidad	Mujeres	% Mujeres	Hombres	% Hombres	Diferencia Porcentual
JUNTA LOCAL DE NUEVO LEÓN	32	38.10%	52	61.90%	-23.80%
JUNTA DISTRITAL 01 SANTA CATARINA	29	55.77%	23	44.23%	11.54%
JUNTA DISTRITAL 02 APODACA	27	50.94%	26	49.06%	1.88%
JUNTA DISTRITAL 03 GENERAL ESCOBEDO	35	63.64%	20	36.36%	27.28%
JUNTA DISTRITAL 04 SAN NICOLÁS DE LOS GARZA	27	58.70%	19	41.30%	17.40%
JUNTA DISTRITAL 05 MONTERREY	37	62.71%	22	37.29%	25.42%
JUNTA DISTRITAL 06 MONTERREY	22	53.66%	19	46.34%	7.32%
JUNTA DISTRITAL 07 FRACC. VALLE DE LINCOLN	39	70.91%	16	29.09%	41.82%
JUNTA DISTRITAL 08 GUADALUPE	30	62.50%	18	37.50%	25.00%
JUNTA DISTRITAL 09 LINARES	22	39.29%	34	60.71%	-21.42%
JUNTA DISTRITAL 10 MONTERREY	26	59.09%	18	40.91%	18.18%
JUNTA DISTRITAL 11 GUADALUPE	33	54.10%	28	45.90%	8.20%
JUNTA DISTRITAL 12 JUÁREZ	35	68.63%	16	31.37%	37.26%
JUNTA DISTRITAL 13 SALINAS VICTORIA	23	53.49%	20	46.51%	6.98%
JUNTA DISTRITAL 14 PESQUERÍA	27	54%	23	46%	8.00%
TOTAL	444	55.64%	354	44.36%	11.28%



Tercera Sesión Ordinaria
Septiembre de 2024

NAYARIT

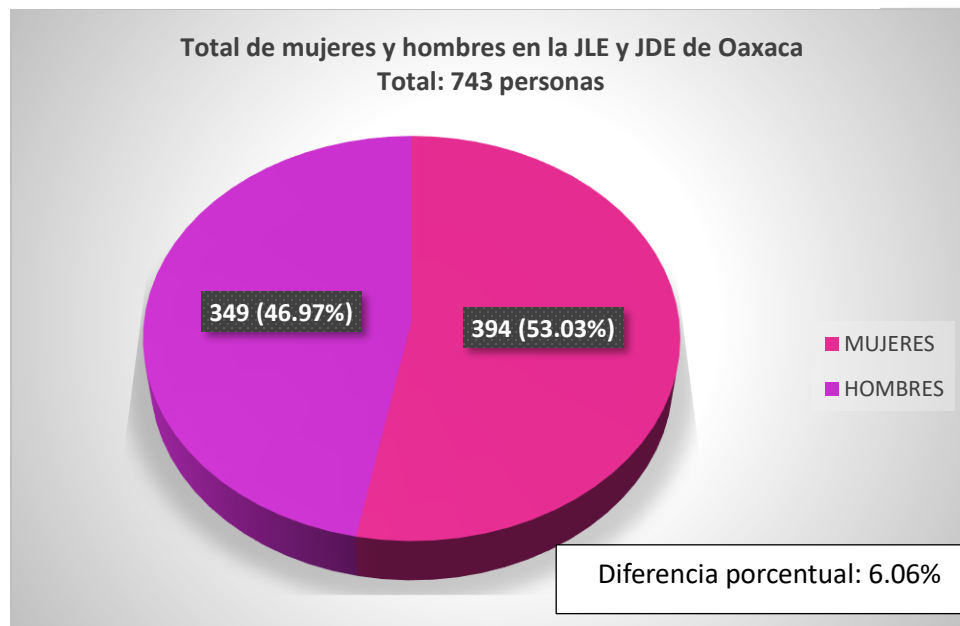
MUJERES Y HOMBRES EN LA JUNTA LOCAL EJECUTIVA Y JUNTAS DISTRITALES DE NAYARIT					
Unidad	Mujeres	% Mujeres	Hombres	% Hombres	Diferencia Porcentual
JUNTA LOCAL DE NAYARIT	37	58.73%	26	41.27%	17.46%
JUNTA DISTRITAL 01 SANTIAGO IXCUINTLA	31	49.21%	32	50.79%	-1.58%
JUNTA DISTRITAL 02 TEPIC	37	61.67%	23	38.33%	23.34%
JUNTA DISTRITAL 03 COMPOSTELA	31	55.36%	25	44.64%	10.72%
TOTAL	136	56.20%	106	43.80%	12.40%



Tercera Sesión Ordinaria
Septiembre de 2024

OAXACA

MUJERES Y HOMBRES EN LA JUNTA LOCAL EJECUTIVA Y JUNTAS DISTRITALES DE OAXACA					
Unidad	Mujeres	% Mujeres	Hombres	% Hombres	Diferencia Porcentual
JUNTA LOCAL DE OAXACA	50	53.76%	43	46.24%	7.52%
JUNTA DISTRITAL 01 SAN JUAN BAUTISTA TUXTEPEC	34	53.12%	30	46.88%	6.24%
JUNTA DISTRITAL 02 TEOTITLÁN DE FLORES MAGÓN	21	39.62%	32	60.38%	-20.76%
JUNTA DISTRITAL 03 HUAJUAPAN DE LEÓN	26	44.07%	33	55.93%	-11.86%
DISTRITO 04 TLACOLULA DE MATAMOROS	45	60.81%	29	39.19%	21.62%
JUNTA DISTRITAL 05 SALINA CRUZ	28	41.79%	39	58.21%	-16.42%
JUNTA DISTRITAL 06 HEROICA CIUDAD DE TLAXIACO	42	60%	28	40%	20.00%
JUNTA DISTRITAL 07 CIUDAD IXTEPEC	41	56.94%	31	43.06%	13.88%
JUNTA DISTRITAL 08 OAXACA DE JUÁREZ	55	63.95%	31	36.05%	27.90%
JUNTA DISTRITAL 09 PUERTO ESCONDIDO	24	46.15%	28	53.85%	-7.70%
JUNTA DISTRITAL 10 MIAHUATLÁN DE PORFIRIO DÍAZ	28	52.83%	25	47.17%	5.66%
TOTAL	394	53.03%	349	46.97%	6.06%

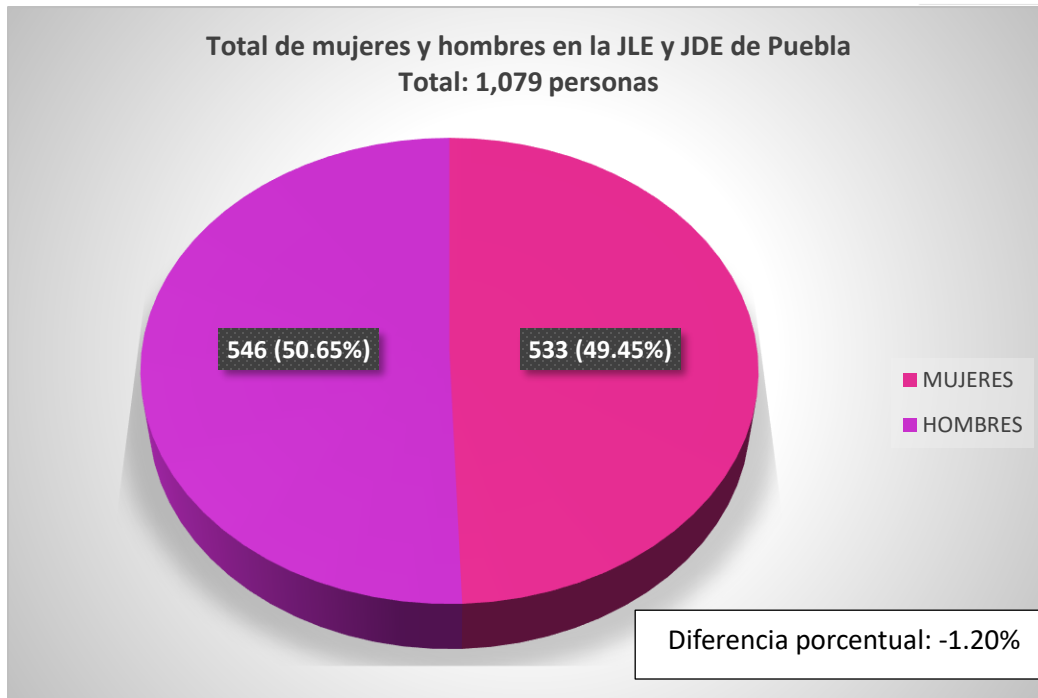


Tercera Sesión Ordinaria
Septiembre de 2024

PUEBLA

MUJERES Y HOMBRES EN LA JUNTA LOCAL EJECUTIVA Y JUNTAS DISTRITALES DE PUEBLA					
Unidad	Mujeres	% Mujeres	Hombres	% Hombres	Diferencia Porcentual
JUNTA LOCAL DE PUEBLA	50	49.02%	52	50.98%	-1.96%
JUNTA DISTRITAL 01 HUACHINANGO DE DEGOLLADO	23	39.66%	35	60.34%	-20.68%
JUNTA DISTRITAL 02 ZACATLÁN	14	28%	36	72%	-44.00%
JUNTA DISTRITAL 03 TEZIUTLÁN	27	39.71%	41	60.29%	-20.58%
JUNTA DISTRITAL 04 LIBRES	32	47.06%	36	52.94%	-5.88%
JUNTA DISTRITAL 05 SAN MARTÍN TEXMELUCAN	33	50%	33	50%	0.00%
JUNTA DISTRITAL 06 PUEBLA	36	52.94%	32	47.06%	5.88%
JUNTA DISTRITAL 07 TEPEACA	40	64.52%	22	35.48%	29.04%
JUNTA DISTRITAL 08 CHALCHICOMULA (CIUDAD SERDAN)	35	50.72%	34	49.28%	1.44%
JUNTA DISTRITAL 09 H. PUEBLA DE ZARAGOZA	31	50%	31	50%	0.00%
JUNTA DISTRITAL 10 CHOLULA DE RIVADAVIA	31	53.45%	27	46.55%	6.90%
JUNTA DISTRITAL 11 PUEBLA	27	51.92%	25	48.08%	3.84%
JUNTA DISTRITAL 12 H. PUEBLA DE ZARAGOZA PUE	30	44.12%	38	55.88%	-11.76%
JUNTA DISTRITAL 13 ATLIXCO	23	52.27%	21	47.73%	4.54%
JUNTA DISTRITAL 14 IZÚCAR DE MATAMOROS	28	50.91%	27	49.09%	1.82%
JUNTA DISTRITAL 15 TEHUACÁN	40	59.70%	27	40.30%	19.40%
JUNTA DISTRITAL 16 AJALPAN	33	53.23%	29	46.77%	6.46%
TOTAL	533	49.45%	546	50.65%	-1.20%

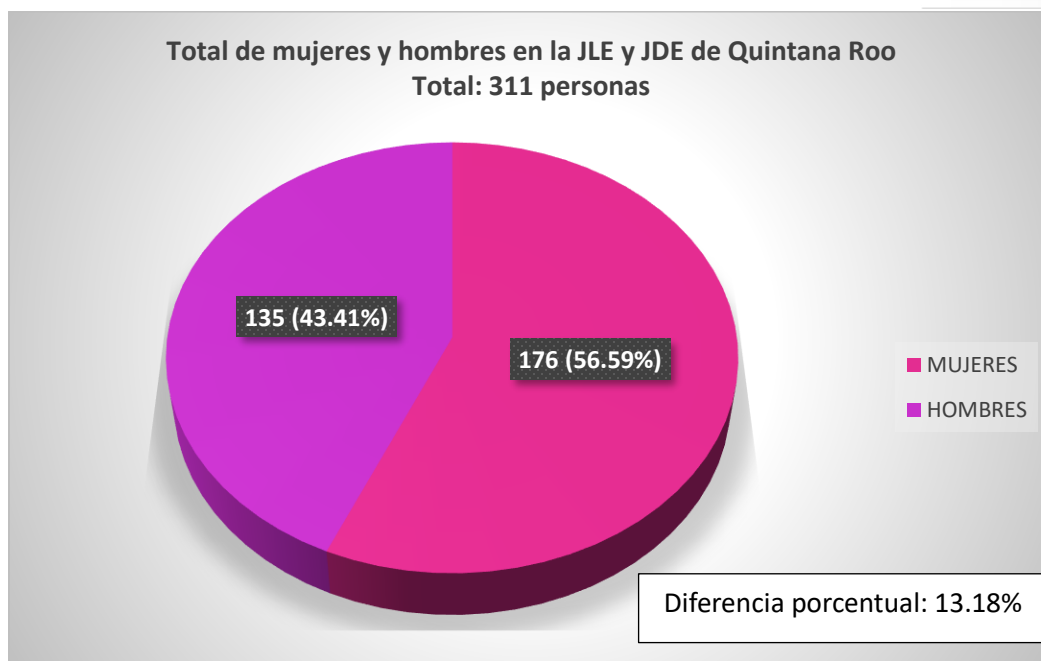
Tercera Sesión Ordinaria
Septiembre de 2024



Tercera Sesión Ordinaria
Septiembre de 2024

QUINTANA ROO

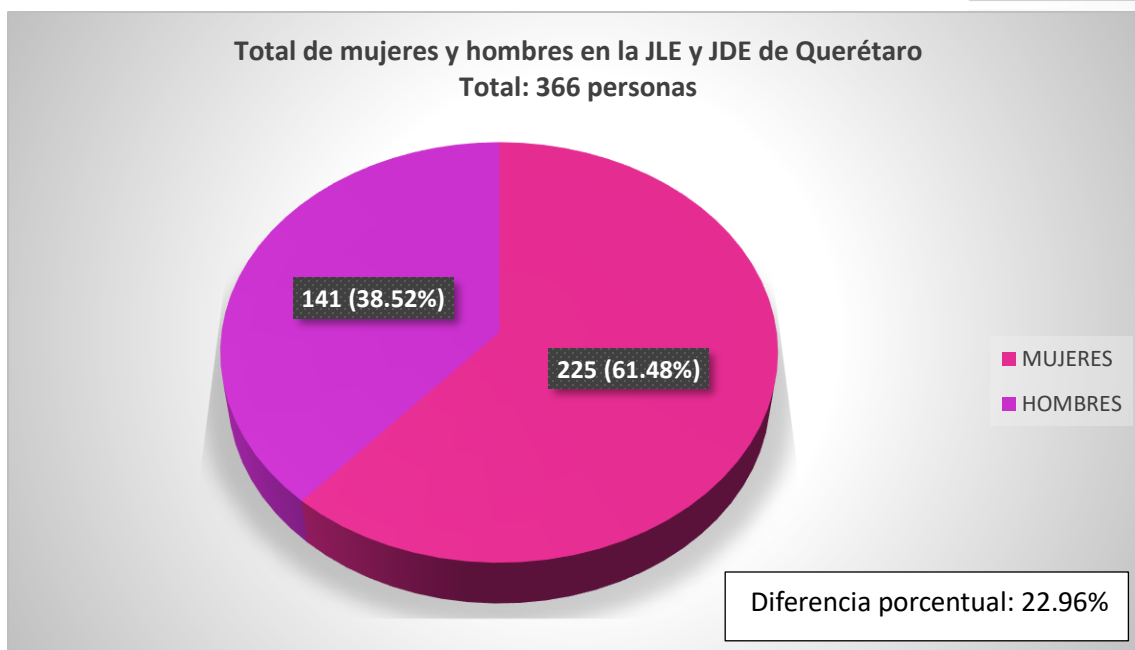
MUJERES Y HOMBRES EN LA JUNTA LOCAL EJECUTIVA Y JUNTAS DISTRITALES DE QUINTANA ROO					
Unidad	Mujeres	% Mujeres	Hombres	% Hombres	Diferencia Porcentual
JUNTA LOCAL DE QUINTANA ROO	28	44.44%	35	55.56%	-11.12%
JUNTA DISTRITAL 01 PLAYA DEL CARMEN	37	56.06%	29	43.94%	12.12%
JUNTA DTAL. 02 OTHON P. BLANCO (CHETUMAL)	35	53.85%	30	46.15%	7.70%
JUNTA DISTRITAL 03 BENITO JUÁREZ (CANCÚN)	50	70.42%	21	29.58%	40.84%
JUNTA DISTRITAL 04 CANCÚN	26	56.52%	20	43.48%	13.04%
TOTAL	176	56.59%	135	43.41%	13.18%



Tercera Sesión Ordinaria
Septiembre de 2024

QUERÉTARO

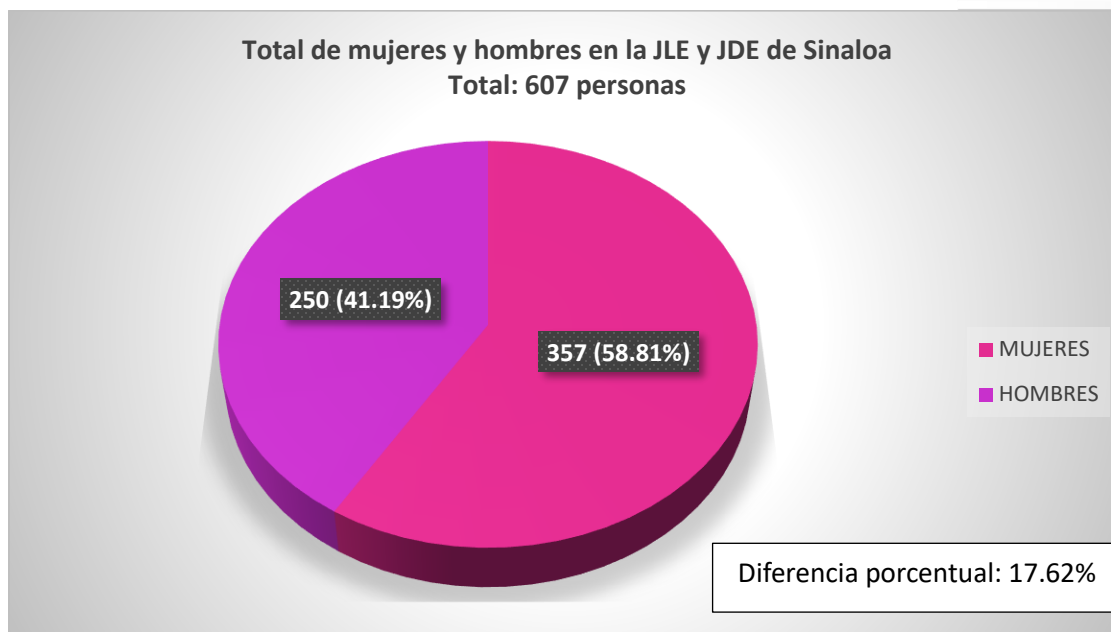
MUJERES Y HOMBRES EN LA JUNTA LOCAL EJECUTIVA Y JUNTAS DISTRITALES DE QUERÉTARO					
Unidad	Mujeres	% Mujeres	Hombres	% Hombres	Diferencia Porcentual
JUNTA LOCAL DE QUERÉTARO	32	55.17%	26	44.83%	10.34%
JUNTA DISTRITAL 01 CADEREYTA DE MONTES	28	57.14%	21	42.86%	14.28%
JUNTA DISTRITAL 02 SAN JUAN DEL RÍO	27	58.70%	19	41.30%	17.40%
JUNTA DISTRITAL 03 SANTIAGO DE QUERÉTARO	39	63.93%	22	36.07%	27.86%
JUNTA DISTRITAL 04 QUERÉTARO	45	64.29%	25	35.71%	28.58%
JUNTA DISTRITAL 05 PEDRO ESCOBEDO	33	73.33%	12	26.67%	46.66%
JUNTA DISTRITAL 06 SANTIAGO DE QUERÉTARO	21	56.76%	16	43.24%	13.52%
TOTAL	225	61.48%	141	38.52%	22.96%



Tercera Sesión Ordinaria
Septiembre de 2024

SINALOA

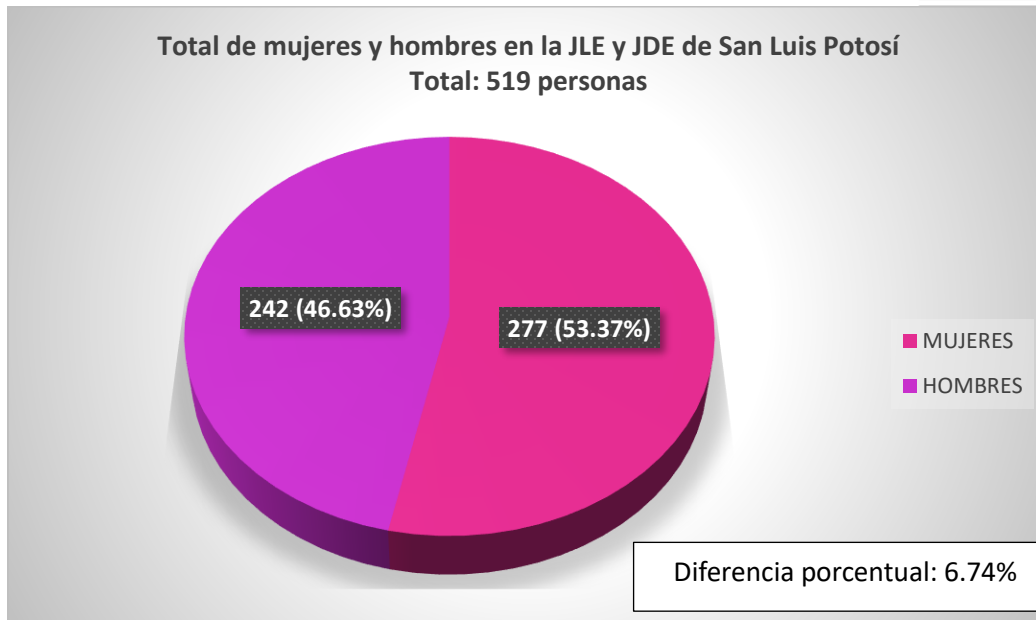
MUJERES Y HOMBRES EN LA JUNTA LOCAL EJECUTIVA Y JUNTAS DISTRITALES DE SINALOA					
Unidad	Mujeres	% Mujeres	Hombres	% Hombres	Diferencia Porcentual
JUNTA LOCAL DE SINALOA	39	54.17%	33	45.83%	8.34%
JUNTA DISTRITAL 01 MAZATLÁN	37	48.68%	39	51.32%	-2.64%
JUNTA DISTRITAL 02 AHOME (LOS MOCHIS)	44	60.27%	29	39.73%	20.54%
JUNTA DISTRITAL 03 GUAMÚCHIL	50	56.18%	39	43.82%	12.36%
JUNTA DISTRITAL 04 GUASAVE	43	59.72%	29	40.28%	19.44%
JUNTA DISTRITAL 05 CULIACÁN	50	67.57%	24	32.43%	35.14%
JUNTA DISTRITAL 06 MAZATLÁN	47	62.67%	28	37.33%	25.34%
JUNTA DISTRITAL 07 CULIACÁN	47	61.84%	29	38.16%	23.68%
TOTAL	357	58.81%	250	41.19%	17.62%



Tercera Sesión Ordinaria
Septiembre de 2024

SAN LUIS POTOSÍ

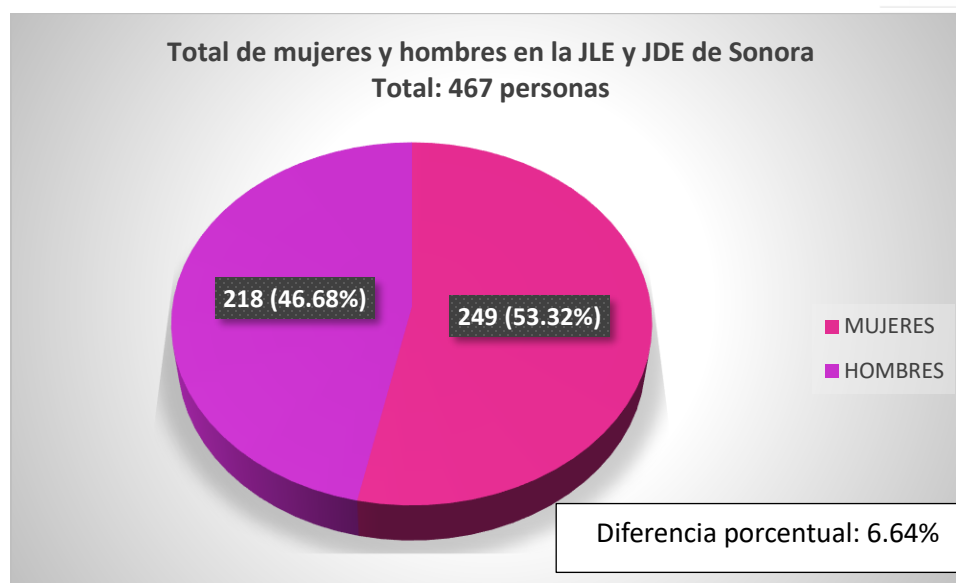
MUJERES Y HOMBRES EN LA JUNTA LOCAL EJECUTIVA Y JUNTAS DISTRITALES DE SAN LUIS POTOSÍ					
Unidad	Mujeres	% Mujeres	Hombres	% Hombres	Diferencia Porcentual
JUNTA LOCAL DE SAN LUIS POTOSÍ	38	52.05%	35	47.95%	4.10%
JUNTA DISTRITAL 01 MATEHUALA	35	46.67%	40	53.33%	-6.66%
JUNTA DISTRITAL 02 SOLEDAD DE GRACIANO SÁNCHEZ	36	72%	14	28%	44.00%
JUNTA DISTRITAL 03 RÍO VERDE	32	50.79%	31	49.21%	1.58%
JUNTA DISTRITAL 04 CIUDAD VALLES	27	45.76%	32	54.24%	-8.48%
JUNTA DISTRITAL 05 SAN LUIS POTOSÍ	43	68.25%	20	31.75%	36.50%
JUNTA DISTRITAL 06 SAN LUIS POTOSÍ	41	61.19%	26	38.81%	22.38%
JUNTA DISTRITAL 07 TAMAZUNCHALE	25	36.23%	44	63.77%	-27.54%
TOTAL	277	53.37%	242	46.63%	6.74%



Tercera Sesión Ordinaria
Septiembre de 2024

SONORA

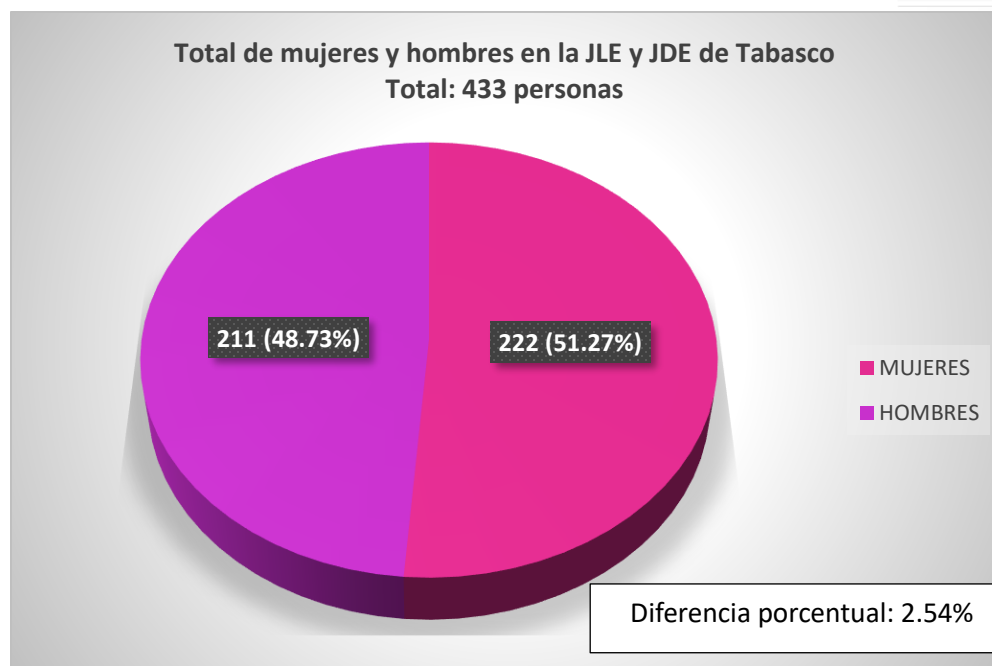
MUJERES Y HOMBRES EN LA JUNTA LOCAL EJECUTIVA Y JUNTAS DISTRITALES DE SONORA					
Unidad	Mujeres	% Mujeres	Hombres	% Hombres	Diferencia Porcentual
JUNTA LOCAL SONORA	40	56.34%	31	43.66%	12.68%
JUNTA DISTRITAL 01 SAN LUIS RÍO COLORADO	23	38.98%	36	61.02%	-22.04%
JUNTA DISTRITAL 02 NOGALES	33	52.38%	30	47.62%	4.76%
JUNTA DISTRITAL 03 HERMOSILLO NORTE	37	57.81%	27	42.19%	15.62%
JUNTA DISTRITAL 04 GUAYMAS	32	50.79%	31	49.21%	1.58%
JUNTA DISTRITAL 05 HERMOSILLO SUR	31	67.39%	15	32.61%	34.78%
JUNTA DISTRITAL 06 CAJEME (CIUDAD OBREGÓN)	28	52.83%	25	47.17%	5.66%
JUNTA DISTRITAL 07 NAVOJOA	25	52.08%	23	47.92%	4.16%
TOTAL	249	53.32%	218	46.68%	6.64%



Tercera Sesión Ordinaria
Septiembre de 2024

TABASCO

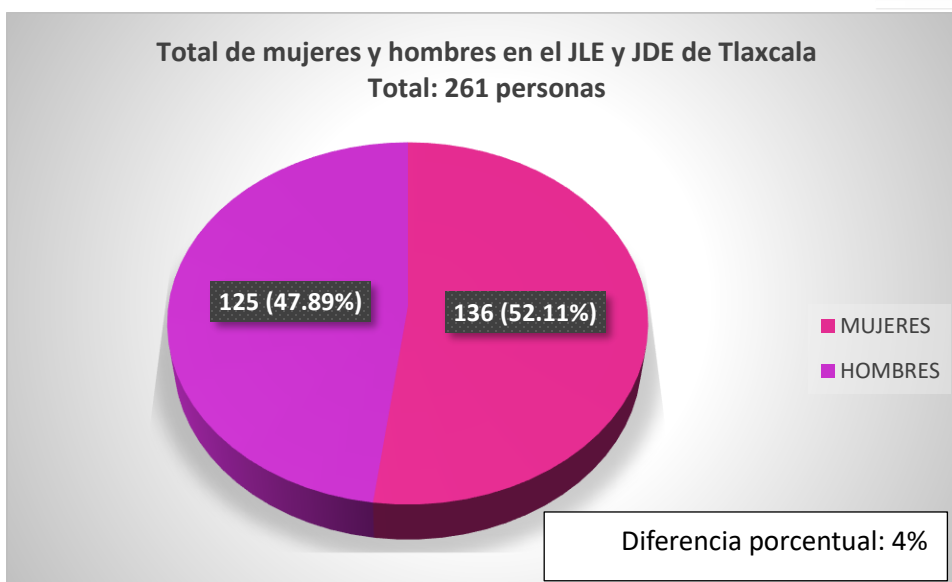
MUJERES Y HOMBRES EN LA JUNTA LOCAL EJECUTIVA Y JUNTAS DISTRITALES DE TABASCO					
Unidad	Mujeres	% Mujeres	Hombres	% Hombres	Diferencia Porcentual
JUNTA LOCAL DE TABASCO	39	55.71%	31	44.29%	11.42%
JUNTA DISTRITAL 01 MACUSPANA	27	45%	33	55%	-10.00%
JUNTA DISTRITAL 02 CÁRDENAS	38	53.52%	33	46.48%	7.04%
JUNTA DISTRITAL 03 COMALCALCO	37	60.66%	24	39.34%	21.32%
JUNTA DISTRITAL 04 CENTRO (VILLAHERMOSA)	34	50.75%	33	49.25%	1.50%
JUNTA DISTRITAL 05 PARAÍSO	25	44.64%	31	55.36%	-10.72%
JUNTA DISTRITAL 06 RANCHERÍA IXTACOMITÁN 1A SECCIÓN	22	45.83%	26	54.17%	-8.34%
TOTAL	222	51.27%	211	48.73%	2.54%



Tercera Sesión Ordinaria
Septiembre de 2024

TLAXCALA

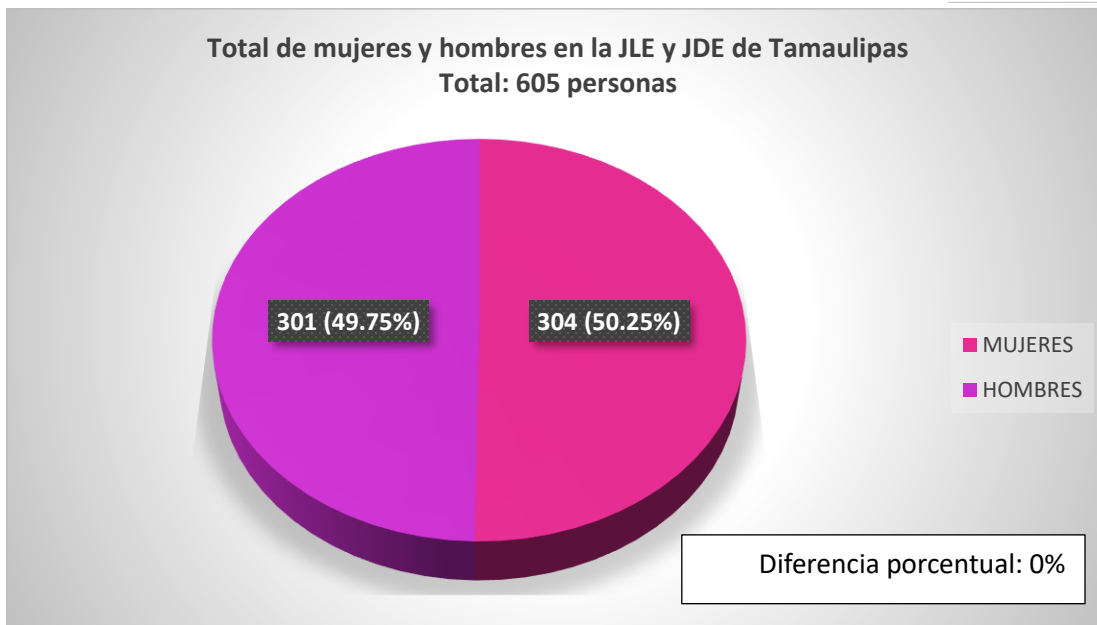
MUJERES Y HOMBRES EN LA JUNTA LOCAL EJECUTIVA Y JUNTAS DISTRITALES DE TLAXCALA					
Unidad	Mujeres	% Mujeres	Hombres	% Hombres	Diferencia Porcentual
JUNTA LOCAL DE TLAXCALA	32	50%	32	50%	0%
JUNTA DISTRITAL 01 APIZACO	43	61.43%	27	38.57%	23%
JUNTA DISTRITAL 02 TLAXCALA DE XICOHTÉNCATL	31	51.67%	29	48.33%	3%
JUNTA DISTRITAL 03 ZACATELCO	30	44.78%	37	55.22%	-10%
TOTAL	136	52.11%	125	47.89%	4%



Tercera Sesión Ordinaria
Septiembre de 2024

TAMAULIPAS

MUJERES Y HOMBRES EN LA JUNTA LOCAL EJECUTIVA Y JUNTAS DISTRITALES DE TAMAULIPAS					
Unidad	Mujeres	% Mujeres	Hombres	% Hombres	Diferencia Porcentual
JUNTA LOCAL DE TAMAULIPAS	33	44%	42	56%	-12%
JUNTA DISTRITAL 01 NUEVO LAREDO	41	60.29%	27	39.71%	21%
JUNTA DISTRITAL 02 REYNOSA	26	55.32%	21	44.68%	11%
JUNTA DISTRITAL 03 TAMAULIPAS	30	41.67%	42	58.33%	-17%
JUNTA DISTRITAL 04 MATAMOROS	38	52.78%	34	47.22%	6%
JUNTA DISTRITAL 05 CIUDAD VICTORIA	35	52.24%	32	47.76%	4%
JUNTA DISTRITAL 06 EL MANTE	32	42.67%	43	57.33%	-15%
JUNTA DISTRITAL 07 REYNOSA	34	57.63%	25	42.37%	15%
JUNTA DISTRITAL 08 TAMPICO	35	50%	35	50%	0%
TOTAL	304	50.25%	301	49.75%	0%

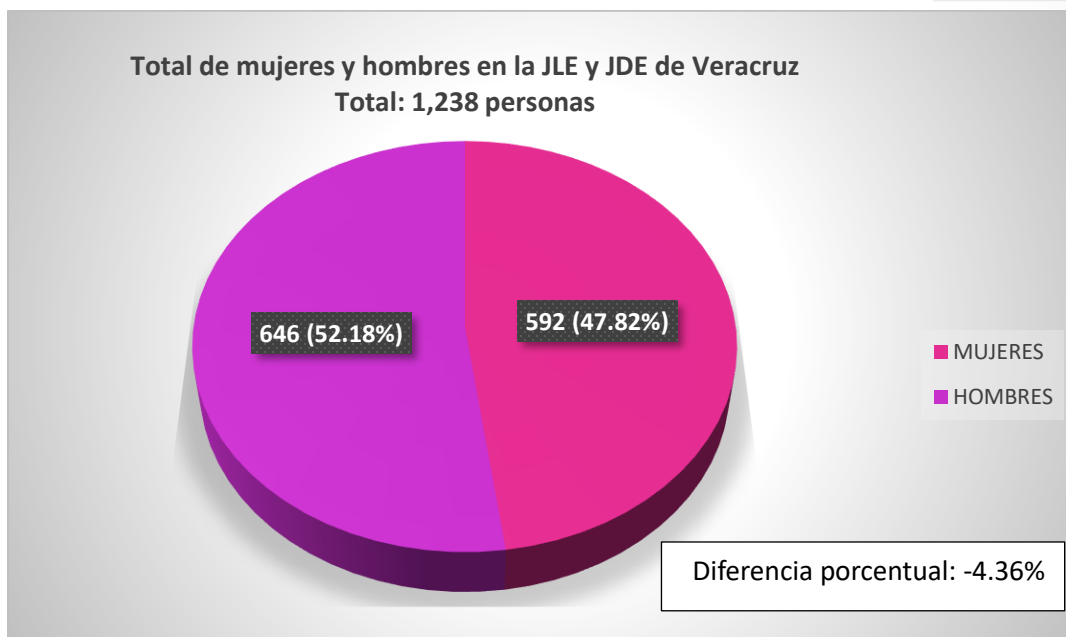


Tercera Sesión Ordinaria
Septiembre de 2024

VERACRUZ

MUJERES Y HOMBRES EN LA JUNTA LOCAL EJECUTIVA Y JUNTAS DISTRITALES DE VERACRUZ					
Unidad	Mujeres	% Mujeres	Hombres	% Hombres	Diferencia Porcentual
JUNTA LOCAL DE VERACRUZ	55	44.35%	69	55.65%	-11.30%
JUNTA DISTRITAL 01 PÁNUCO	27	48.21%	29	51.79%	-3.58%
JUNTA DISTRITAL 02 ÁLAMO	24	48%	26	52%	-4.00%
JUNTA DISTRITAL 03 COSOLEACAQUE	25	45.45%	30	54.55%	-9.10%
JUNTA DISTRITAL 04 BOCA DEL RÍO	27	55.10%	22	44.90%	10.20%
JUNTA DISTRITAL 05 POZA RICA DE HIDALGO	35	44.30%	44	55.70%	-11.40%
JUNTA DISTRITAL 06 PAPANTLA DE OLARTE	22	40.74%	32	59.26%	-18.52%
JUNTA DISTRITAL 07 MARTÍNEZ DE LA TORRE	24	42.11%	33	57.89%	-15.78%
JUNTA DISTRITAL 08 LAS TRANCAS	30	48.39%	32	51.61%	-3.22%
JUNTA DISTRITAL 09 COATEPEC	35	53.03%	31	46.97%	6.06%
JUNTA DISTRITAL 10 XALAPA	25	46.30%	29	53.70%	-7.40%
JUNTA DISTRITAL 11 COATZACOALCOS	31	54.39%	26	45.61%	8.78%
JUNTA DISTRITAL 12 VERACRUZ	36	56.25%	28	43.75%	12.50%
JUNTA DISTRITAL 13 HUATUSCO	18	36.73%	31	63.27%	-26.54%
JUNTA DISTRITAL 14 MINATITLÁN	31	58.49%	22	41.51%	16.98%
JUNTA DISTRITAL 15 ORIZABA	29	45.31%	35	54.69%	-9.38%
JUNTA DISTRITAL 16 CÓRDOBA	31	42.47%	42	57.53%	-15.06%
JUNTA DISTRITAL 17 COSAMALOAPAN	40	55.56%	32	44.44%	11.12%
JUNTA DISTRITAL 18 ZONGOLICA	23	46%	27	54%	-8.00%
JUNTA DISTRITAL 19 SAN ANDRÉS TUXTLA	24	48%	26	52%	-4.00%
TOTAL	592	47.82%	646	52.18%	-4.36%

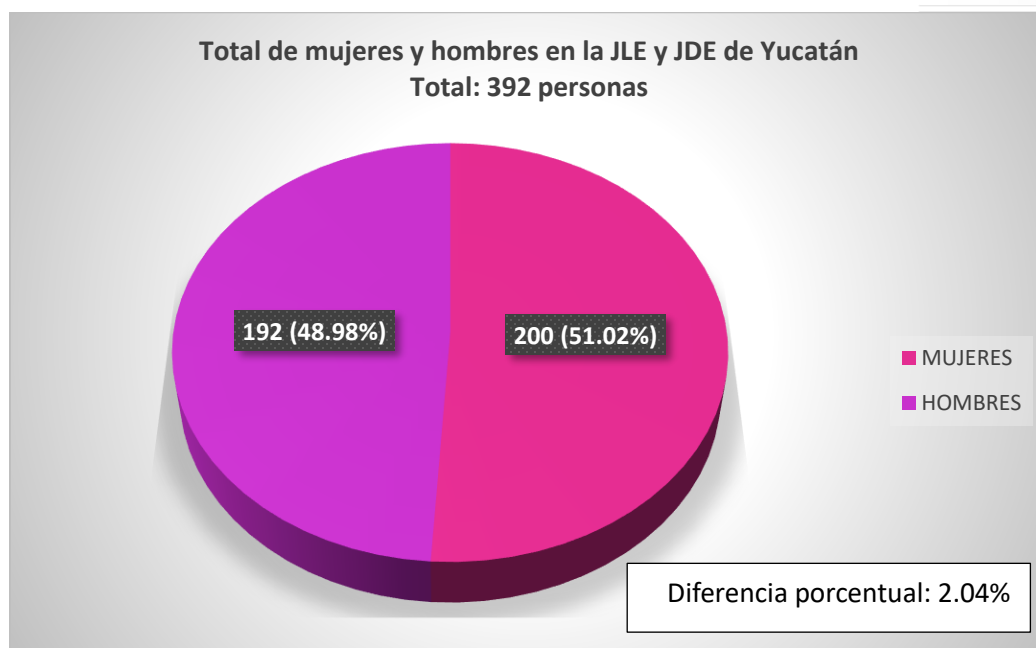
Tercera Sesión Ordinaria
Septiembre de 2024



Tercera Sesión Ordinaria
Septiembre de 2024

YUCATÁN

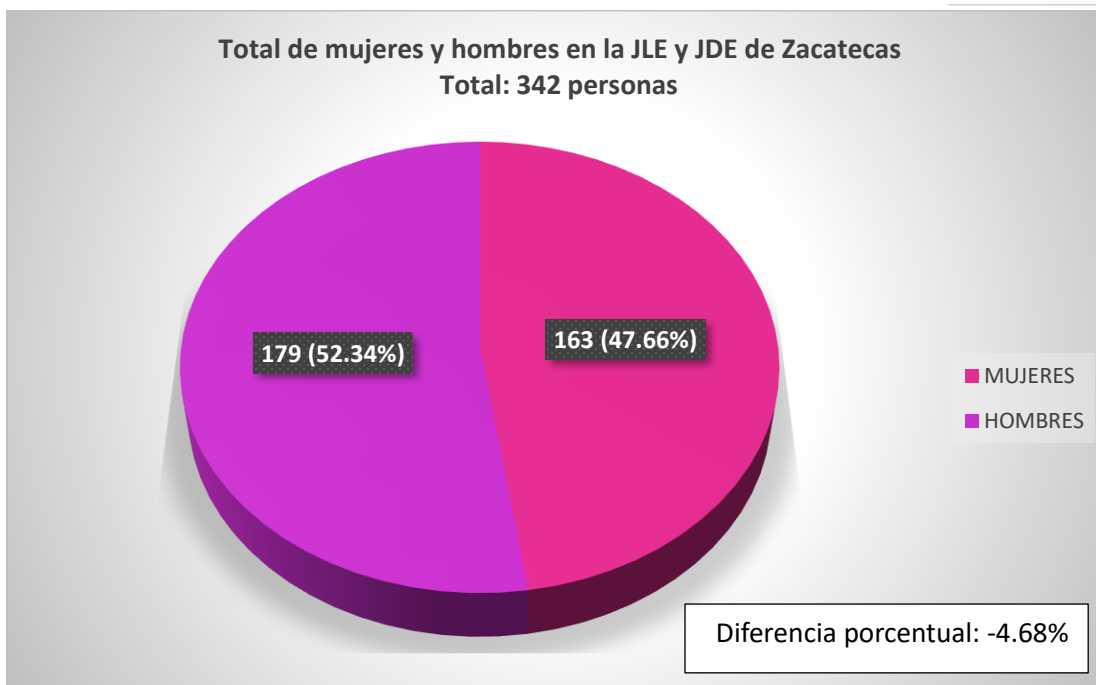
MUJERES Y HOMBRES EN LA JUNTA LOCAL EJECUTIVA Y JUNTAS DISTRITALES DE YUCATÁN					
Unidad	Mujeres	% Mujeres	Hombres	% Hombres	Diferencia Porcentual
JUNTA LOCAL DE YUCATÁN	29	47.54%	32	52.46%	-4.92%
JUNTA DISTRITAL 01 VALLADOLID	28	51.85%	26	48.15%	3.70%
JUNTA DISTRITAL 02 PROGRESO	27	43.55%	35	56.45%	-12.90%
JUNTA DISTRITAL 03 MÉRIDA	43	55.13%	35	44.87%	10.26%
JUNTA DISTRITAL 04 MÉRIDA	32	62.75%	19	37.25%	25.50%
JUNTA DISTRITAL 05 UMÁN	20	46.51%	23	53.49%	-6.98%
JUNTA DISTRITAL 06 MÉRIDA	21	48.84%	22	51.16%	-2.32%
TOTAL	200	51.02%	192	48.98%	2.04%



Tercera Sesión Ordinaria
Septiembre de 2024

ZACATECAS

MUJERES Y HOMBRES EN LA JUNTA LOCAL EJECUTIVA Y JUNTAS DISTRITALES DE ZACATECAS					
Unidad	Mujeres	% Mujeres	Hombres	% Hombres	Diferencia Porcentual
JUNTA LOCAL DE ZACATECAS	28	49.12%	29	50.88%	-1.76%
JUNTA DISTRITAL 01 FRESNILLO	31	44.93%	38	55.07%	-10.14%
JUNTA DISTRITAL 02 JERÉZ DE GARCÍA	27	41.54%	38	58.46%	-16.92%
JUNTA DISTRITAL 03 ZACATECAS	40	49.38%	41	50.62%	-1.24%
JUNTA DISTRITAL 04 GUADALUPE	37	52.86%	33	47.14%	5.72%
TOTAL	163	47.66%	179	52.34%	-4.68%



Tercera Sesión Ordinaria
Septiembre de 2024

**6. TOTAL DE MUJERES Y HOMBRES Y DIFERENCIAS PORCENTUALES EN
ÓRGANOS CENTRALES, DELEGACIONALES Y SUBDELEGACIONALES.**

DIFERENCIAS PORCENTUALES SEGÚN TOTAL DE PERSONAL						
UNIDAD	MUJERES	PORCENTAJE	HOMBRES	PORCENTAJE	TOTAL	DIFERENCIA PORCENTUAL
Órganos Ejecutivos Centrales (Presidencia del Consejo, Consejerías y Secretaría Ejecutiva)	127	49.22%	131	50.78%	258	-1.56%
Direcciones Ejecutivas, Unidades Técnicas, Coordinaciones y Órgano Interno de Control*	2,640	46.80%	3,001	53.20%	5,641	-6.40%
Juntas Locales Ejecutivas	1,282	50.16%	1,274	49.84%	2,556	0.32%
Juntas Distritales Ejecutivas	9,412	53.06%	8,324	46.93%	17,736	6.13%
Total	13,461	51.39%	12,730	48.60%	26,191	2.79%

*Se incluye el total de personal de la Dirección del Secretariado y la Unidad de Apoyo al Consejo.