

10^a CONSULTA INFANTIL Y JUVENIL 2024

Tú eres la pieza más importante

• 3 A 5 AÑOS •

 **INE**
Instituto Nacional Electoral

¡Hola!

Esta boleta se construyó con imágenes para apoyar a niñas y niños que no saben leer y escribir, no lo hacen muy bien o viven con alguna condición de discapacidad. **Mamá, papá, cuidadora, cuidador, profesora, profesor, por favor, te pedimos que apoyes a la o el participante:**



Lee despacio cada uno de los temas.



Dale tiempo para que piense y elija cada una de sus respuestas.



Respetar siempre sus opiniones, aun si tú no estás de acuerdo.



No existen respuestas correctas o incorrectas.



Si tiene dudas con algún tema o palabra, te pedimos que se lo expliques de forma sencilla.



La opinión *libre* de la o el participante es lo más importante.



Te pedimos ayudarlo a que su experiencia sea disfrutable.



No hay prisa.

Comenzamos

1 ¿En qué parte del país vives? (entidad federativa)



2 ¿Cómo se llama el municipio o alcaldía en donde vives?

3 ¿Cuántos años tienes?

Señala tu respuesta.



¿Más de cinco?
¿Cuántos?

--	--

4 Yo soy...

Señala tu respuesta (puedes marcar más de una).



Espacios comunitarios seguros



5 Te sientes segura o seguro en el lugar donde vives cuando...

Señala tu respuesta (puedes marcar más de una).



Hay personas adultas que me cuidan.



Me explican y me enseñan sin gritarme.



Puedo decir lo que siento.



Me abrazan.



Las personas adultas saben cómo
resolver los problemas sin enojarse.



Todas y todos nos respetamos.



6

Te sientes segura o seguro en tu escuela cuando...

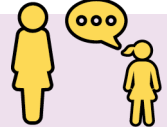
Señala tu respuesta (puedes marcar más de una).



Me tratan bien.



Escuchan lo que pienso.



Las personas adultas saben qué hacer si hay problemas.



Me explican y me enseñan sin gritarme.



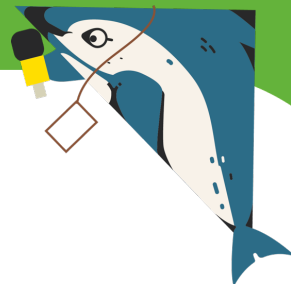
Niñas y niños nos tratamos bien y jugamos en paz.



No voy a la escuela.



Cuidado del medio ambiente y los animales



7

¿Cómo debemos cuidar la naturaleza?

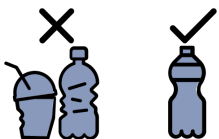
Señala tu respuesta (puedes marcar más de una).



Cuidando el agua.



Separando la basura.



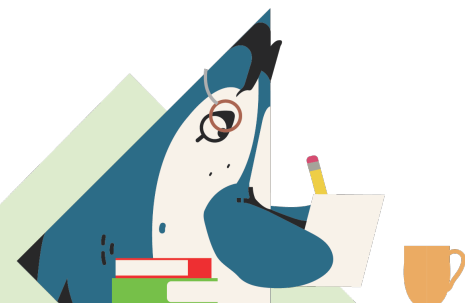
Usando menos
envolturas de plástico.



Cuidando las plantas
y los árboles.



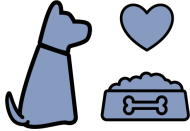
Volver a usar plástico,
papel y vidrio.



8

¿Cómo debemos cuidar a las mascotas?

Señala tu respuesta (puedes marcar más de una).



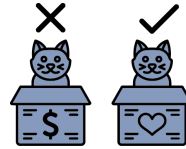
Dándoles alimento
y cariño.



Llevándolas
al veterinario.



Que haya lugares para
cuidar a las mascotas
abandonadas.



Adoptar en lugar de
comprar mascotas.



Prevención de adicciones entre niñas, niños y adolescentes

9 Donde vives, ¿cómo te enseñan a cuidar tu salud?

Señala tu respuesta (puedes marcar más de una).



Las personas adultas no fuman ni toman alcohol.



Cuidan mi alimentación.



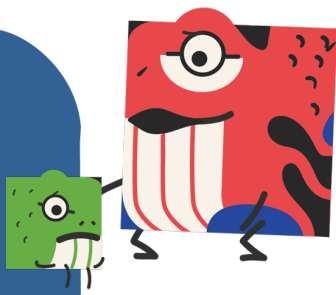
Me llevan al médico y duermo bien.



Las personas adultas me llevan a hacer deporte y juegan conmigo.



Las personas adultas me platican sobre los problemas de fumar y tomar alcohol.



10

¿Cómo te enseñan en tu escuela a cuidar tu salud?

Señala tu respuesta (puedes marcar más de una).



Maestras y maestros me platican los problemas de fumar y tomar alcohol.



Maestras y maestros nos platican que los refrescos y la comida chatarra pueden causar enfermedades.



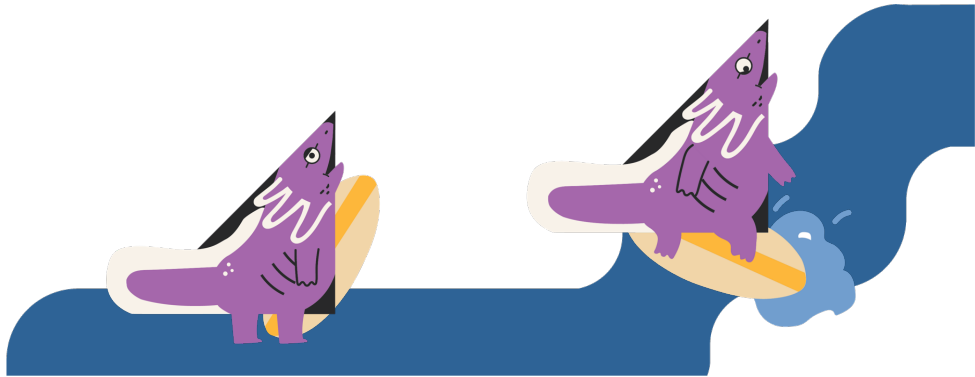
Hacemos ejercicios y jugamos.



Nos tratan bien y nos ponen atención.



No voy a la escuela.



Otros temas

11 ¿Cuál es el problema que más te preocupa del lugar en el que vives?

Dinos tu respuesta.



12 ¿Quieres participar en otras consultas?

Señala tu respuesta.

Sí



No



Queremos saber un poco más de ti

13 ¿Vives con alguna condición de discapacidad?

(No puedes o tienes dificultades permanentes para caminar, subir o bajar escaleras, ver, mover o usar los brazos o tus manos, aprender o recordar cosas, oír, hablar con personas, entre otras). Señala tu respuesta.

Sí

No



14 ¿Eres parte de un pueblo indígena?

Señala tu respuesta.



Sí y hablo la lengua indígena.

Sí, pero no hablo la lengua indígena.

No

15 ¿A qué pueblo indígena perteneces?

Dinos tu respuesta.

16 ¿Eres afrodescendiente?

(Ser afrodescendiente significa que tus antepasados llegaron al continente americano desde África). Señala tu respuesta.

Sí

No



¡Muchas gracias por participar!



Uno de los fines del Instituto Nacional Electoral es promover el voto y coadyuvar a la difusión de la educación cívica y la cultura democrática. La Consulta Infantil y Juvenil tiene como finalidad escuchar las opiniones de niñas, niños y adolescentes sobre temas de convivencia, para que sean atendidas por la sociedad, el gobierno y las instituciones.

Durante la Consulta Infantil y Juvenil, el INE tratará aquellos datos que, de manera voluntaria, proporcionen las niñas, niños y adolescentes, en el texto de las opiniones remitidas. Dicha información no se registrará en algún sistema de tratamiento de datos y estará disociada de las personas titulares, pues no es obligatoria para dicha consulta.

Los datos personales proporcionados de manera voluntaria serán protegidos conforme a lo dispuesto en la Ley General de Protección de Datos Personales en Posesión de Sujetos Obligados (LGPDPPSO) y demás normativa que resulte aplicable.