



INSTITUTO NACIONAL ELECTORAL

## UNIDAD TÉCNICA DE FISCALIZACIÓN

### Anexo Resolución

INE/Q-COF-UTF/244/2024/NL

Los medios de prueba que acompañan su escrito de queja consistentes en **imágenes y ubicaciones de las bardas** se insertan a continuación:

1. NL 41, Cdad. Benito Juárez, Nuevo León.

[https://www.google.com/maps/@25.6570873,-100.0792588,3a,75y91.8h,90.79t/data=!3m6!1e1!3m4!1sG\\_Up-szPyr7Kd52wgdUeYQ!2e0!7i16384!8i8192?hl=es&entry=ttu](https://www.google.com/maps/@25.6570873,-100.0792588,3a,75y91.8h,90.79t/data=!3m6!1e1!3m4!1sG_Up-szPyr7Kd52wgdUeYQ!2e0!7i16384!8i8192?hl=es&entry=ttu)



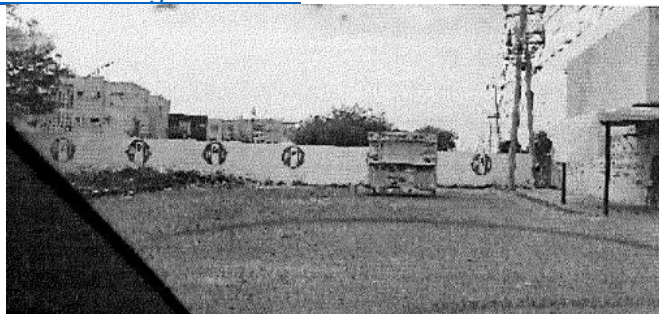
2. Avenida Monte Olimpo y Pablo Livas, Cdad. Benito Juárez, N.L.

<https://www.google.com/maps/@25.6499205,-100.1520092,3a,75y,246.72h,83.9t/data=!3m6!1e1!3m4!1sCiC5uEyy7mo3554vcQQO0g!2e0!7i16384!8i8192?hl=es&entry=ttu>



3. Huizache, Cdad. Benito Juárez, N.L.

<https://maps.app.goo.gl/H15BBUMiiqDm3XYcA>



4. Esmeralda Sur, Cdad. Benito Juárez



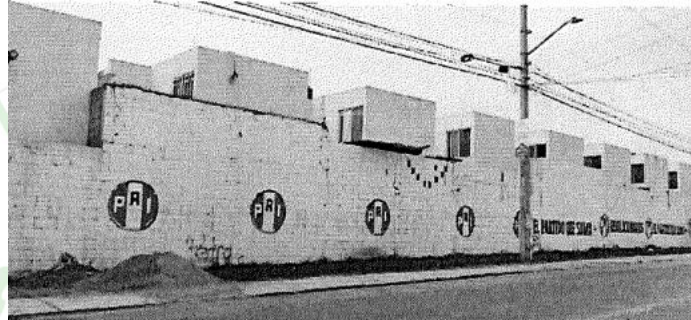
INSTITUTO NACIONAL ELECTORAL

## UNIDAD TÉCNICA DE FISCALIZACIÓN

### Anexo Resolución

INE/Q-COF-UTF/244/2024/NL

<https://maps.app.goo.gl/uSLwhKf2YffL9Ptx7>



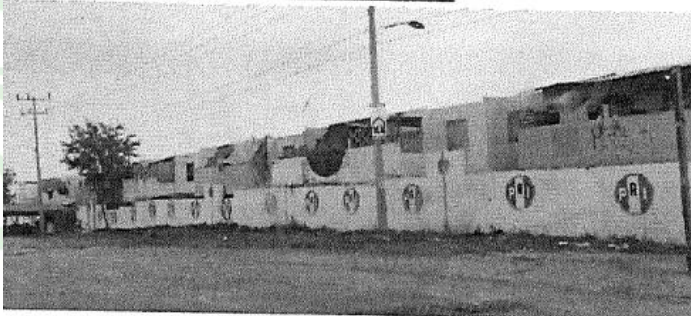
5. Camino a Rancho Viejo, Cdad. Benito Juárez, N.L.

<https://maps.app.goo.gl/2nqUGvbFr6MSpRWa7>



6. Carretera a San Roque y Av. Valle Real, Cdad. Benito Juárez, N.L. (frente al Seven Eleven)

<https://maps.app.goo.gl/CSPDSu8EfpuBNrax8>



7. Camino a las Espinas y Sta. Francisca Romana, Cdad. Benito Juárez, N.L.

<https://maps.app.goo.gl/vwqGJxGbpYdV61Z87>



8. Av. Las Torres y Emma, Cdad. Benito Juárez, N.L.  
(Astros Lado sur Cometas)



INSTITUTO NACIONAL ELECTORAL

## UNIDAD TÉCNICA DE FISCALIZACIÓN

### Anexo Resolución

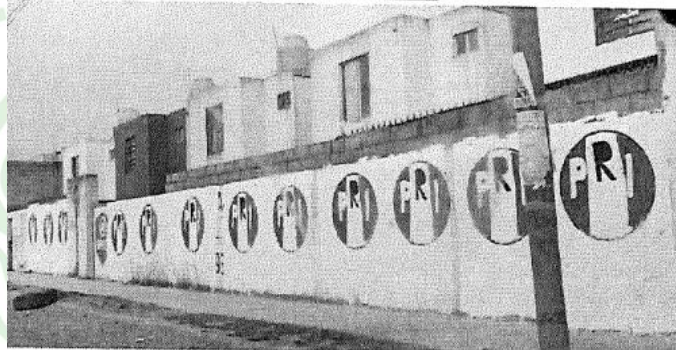
INE/Q-COF-UTF/244/2024/NL

<https://maps.app.goo.gl/kACPTMDLz6qwKbVN9>



9. . Avenida las Torres, entre Saturno y Libra, Cdad. Benito Juárez, N.L.

<https://maps.app.goo.gl/AGxuUau7KRBctBbr7>



10. Antiguo camino a Villa Juárez, Cdad. Benito Juárez, N.L.

<https://maps.app.goo.gl/PGbBAwNii82TrVz78>



11. Carretera a San Roque, Colonia Gardenias, Cdad. Benito Juárez, N.L.

<https://maps.app.goo.gl/mW9jvkzNKRULy9U6>



12. Barda empresa Avícola Bachoco, atrás de Soriana.



INSTITUTO NACIONAL ELECTORAL

## UNIDAD TÉCNICA DE FISCALIZACIÓN

### Anexo Resolución

INE/Q-COF-UTF/244/2024/NL

<https://maps.app.goo.gl/42xBCBf7e2Ga7dm19>



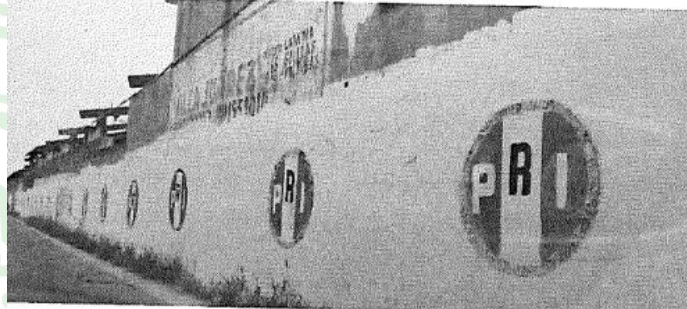
13. Carretera a Reynosa, Cdad. Benito Juárez, N.L. Lado sur, antes de acceso a las margaritas.

<https://maps.app.goo.gl/zqLugDEJzox5mjFi6>



14. Cam. a las Margaritas 56, las Lomas, 67267 Cdad. Benito Juárez, N.L.

<https://maps.app.goo.gl/aDsCSx2JEL5oH4Vn6>



15. Eucalipto, entre Av. las Torres y los Encinos, Cdad. Benito Juárez, N.L.

<https://maps.app.goo.gl/VRP3KiKs6c5tAhE49>





INSTITUTO NACIONAL ELECTORAL

## UNIDAD TÉCNICA DE FISCALIZACIÓN

### Anexo Resolución

INE/Q-COF-UTF/244/2024/NL

16. C. Nogales, los Encinos, 67275 Cdad. Benito Juárez, N.L.

<https://maps.app.goo.gl/hZHBRL7x6AJDw7ubA>



17. C. Segunda, la Esperanza, 67275 Cdad. Benito Juárez, N.L.

<https://maps.app.goo.gl/3ytmvshn8dtui55s9>



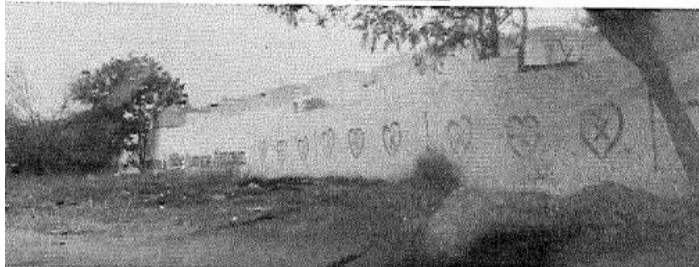
18. Villaluz 145, Fracc. Villaluz, 67275 Cdad. Benito Juárez, N.L.

<https://maps.app.goo.gl/wa9PP6MUf7jBbuCs8>



19. Vistas del Rio, 67267 Cdad. Benito Juárez, N.L.

<https://maps.app.goo.gl/guxL65A69ZMjANLk6>



20. Crisantemos 115, Colinas de San Juan(Colinas de la Morena), 67254 Cdad. Benito Juárez, N.L.

<https://maps.app.goo.gl/4VhUXA5Av49qNAWa8>



INSTITUTO NACIONAL ELECTORAL

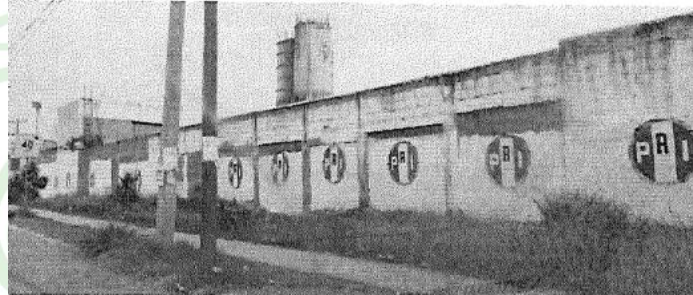
## UNIDAD TÉCNICA DE FISCALIZACIÓN

### Anexo Resolución

INE/Q-COF-UTF/244/2024/NL



21. Blvd. Hacienda San José 57, Centro de Benito Juárez, 67250 Cdad. Benito Juárez, N.L.  
<https://maps.app.goo.gl/4sbYTwsftk9CN6jj9>



22. Carretera a San Mateo, entre los Portales y Hacienda Real.  
<https://maps.app.goo.gl/UCfg4wT4ZvUpq95U7>



23. Calle Camino a San Mateo 561, 67266 Cdad. Benito Juárez, N.L.  
<https://maps.app.goo.gl/4mtmj39n9sLrxhpB7>



24. Carretera a San Mateo entre Monte Sinaí y Prof. Pablo Livas.  
<https://maps.app.goo.gl/stF4aLop8xK3dYYYA>



INSTITUTO NACIONAL ELECTORAL

## UNIDAD TÉCNICA DE FISCALIZACIÓN

### Anexo Resolución

INE/Q-COF-UTF/244/2024/NL



25. Carretera a San Mateo entre Monte Sinaí y Prol. Pablo Livas (San Car Alampio).

<https://maps.app.goo.gl/xG3maRF2LdMtpTmv6>



26. Mirador, 67266 Cdad. Benito Juárez, N.L.

<https://maps.app.goo.gl/8LJDs2w2qumqc7ed6>

