

Guía de la persona voluntaria para recabar expresiones gráficas



Tú eres la pieza más importante

Instituto Nacional Electoral

Consejera Presidenta

Lcda. Guadalupe Taddei Zavala

Consejeras y Consejeros Electorales

Mtro. Arturo Castillo Loza

Norma Irene De La Cruz Magaña

Dr. Uuc-kib Espadas Ancona

Mtro. José Martín Fernando Faz Mora

Carla Astrid Humphrey Jordan

Mtra. Rita Bell López Vences

Mtro. Jorge Montaña Ventura

Mtra. Dania Paola Ravel Cuevas

Mtro. Jaime Rivera Velázquez

Mtra. Beatriz Claudia Zavala Pérez

Encargada de despacho de la Secretaría Ejecutiva

Mtra. Claudia Edith Suárez Ojeda

Encargado de despacho del Órgano Interno de Control

Lic. Luis Oswaldo Peralta Rivera

Directora Ejecutiva de Capacitación Electoral y Educación Cívica

Lcda. María Elena Cornejo Esparza

Directora de Educación Cívica y Participación Ciudadana

Lcda. Yoali Monroy Anaya

Guía de la persona voluntaria para recabar expresiones gráficas

D.R. © 2024 Instituto Nacional Electoral
Viaducto Tlalpan núm. 100, esquina Periférico Sur,
col. Arenal Tepepan, 14610, Ciudad de México

Impreso en México/Printed in Mexico
Distribución gratuita. Prohibida su venta





Estimada voluntaria, estimado voluntario:

Te damos la bienvenida a esta prueba piloto para recibir la participación de niñas y niños entre 3 y 5 años a través de la expresión gráfica en la Consulta Infantil y Juvenil 2024.

Agradecemos particularmente tu apoyo para esta tarea que requiere dedicación, cuidado, respeto y excelente trato a niñas, niños y las personas que les acompañan.

Tu colaboración es invaluable para el éxito de esta prueba, que implica un elemento fundamental: reconocer la expresión de las personas de la primera infancia y, en su caso, de quienes viven con alguna discapacidad que les impide la lectoescritura.

Estas personas tienen su propia visión de todo lo que sucede en el lugar donde viven, en su familia, con las personas cercanas. Y tienen su propia opinión al respecto. Ahora nos corresponde a las personas adultas aprender a poner atención, escuchar, tener sensibilidad y tomar en cuenta sus distintas formas de comunicarse.

Gracias por tu valiosa colaboración



Procedimiento

- Cuando llegue a la casilla alguna persona entre 3 y 5 años, o bien que viva con alguna discapacidad que le impida la lectoescritura,¹ **pregúntale** si quiere participar haciendo un dibujo o mediante la boleta digital.
- Si decide participar mediante un dibujo, invítale a sentarse frente a la mesita (de ser el caso, junto con alguna persona adulta acompañante).

**En una hoja aparte, registra la hora como de inicio.
Esto es únicamente para fines de información de la prueba piloto;
no forma parte del ejercicio participativo.**

- Preséntela alguno de los personajes de la CIJ 2024 que se hayan impreso o elaborado mientras lees en voz alta la siguiente tarjeta.

CIJ 10 años CONSULTA INFANTIL Y JUVENIL 2024 **INE**
Instituto Nacional Electoral

¡HOLA!

Me llamo Quetzal

Me da mucho gusto conocerte

Yo vivo en un lugar donde todo el día dibujamos con hojas de papel y colores brillantes.

Quiero conocer los dibujos de niñas y niños de México para saber **lo que les preocupa ahí donde viven.**

Te van a dar una hoja y puedes usar todos los colores que quieras para dibujar **cuál es el problema que más te preocupa del lugar en el que vives.**

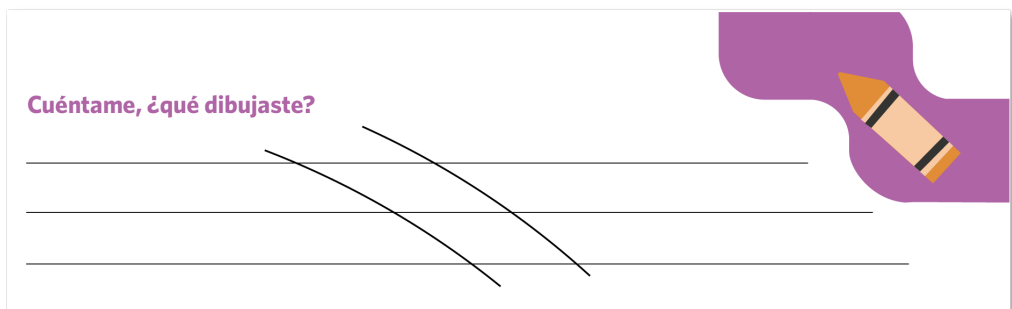
Cuando acabes, te van a preguntar algunas cosas sobre tu dibujo y sobre ti.

Tú eres la pieza más importante

¹ Probablemente estas personas sean quienes viven con una discapacidad intelectual.


Entrégale la hoja de expresión gráfica para que dibuje con entera libertad.

- Es importante que, sin interferir, observes a la o el participante mientras expresa su opinión, para que puedas distinguir si dice algo, si se enoja porque “no le sale” o lo que desee comentar. No digas nada; la idea es que tengas algunos elementos más para entenderle cuando te explique qué fue lo que dibujó.
- No le presiones ni permitas que lo haga la persona acompañante. No hay prisa. No le preguntes “¿Ya terminaste?”. **Espera a que te diga que ya terminó.**
- Si al mismo tiempo hay otra u otro participante, pueden compartir la mesa, pero asegúrate de que tengan suficientes crayones de todos los colores.
- Entonces haz comentarios de agradecimiento por su participación y de aprecio por su dibujo. Puede ser algo como **“Gracias por tu dibujo, está muy lindo”**. Enseguida pregúntale **“Cuéntame, ¿qué dibujaste?”**.
- Con letra clara, en el espacio dispuesto para ello al revés de la hoja de expresión gráfica, anota lo que te diga, tal y como te lo diga (no lo interpretes ni quieras aclararlo). Si no te dice nada, no hagas anotaciones; solamente cancela el espacio con dos rayas diagonales, como en el siguiente ejemplo:



Cuéntame, ¿qué dibujaste?

- Posteriormente, pídele a la persona acompañante que llene los datos sociodemográficos (que también aparecen al reverso de la hoja).

- 
- Cuando te la devuelvan asegúrate de escribir el número de identificación de la casilla.
 - Nuevamente agradece a la niña o el niño por su participación, así como el apoyo de la persona adulta acompañante.

**En la hoja en que anotaste el inicio,
registra la hora de término del ejercicio.**

Recomendaciones

- En caso de que te encuentres en un **espacio preescolar**, comenta con las y los docentes que únicamente se requerirán **10 expresiones gráficas**, de forma que se pueda organizar al grupo para que ningún niño o niña se sienta excluido.
- De ser necesario, distribuye hojas en blanco para que niñas y niños dibujen, aunque no formen parte de la prueba piloto.
- Cuando se trate de una **persona que vive con alguna discapacidad** asegúrate de que se registre correctamente su edad, y que se marque la opción correspondiente en el bloque de datos sociodemográficos.
- Hasta donde las circunstancias lo permitan, procura que la persona acompañante intervenga lo menos posible mientras la o el participante dibuja. Pero, si lo requieres, acepta su apoyo para transcribir correctamente la explicación de lo que dibujó.





La DECEyEC, con el apoyo de la Facultad Latinoamericana de Ciencias Sociales (FLACSO), Sede México, sistematizará y analizará las expresiones gráficas. De los principales hallazgos, se elaborará un informe que se compartirá con los órganos desconcentrados.

**Nuevamente,
¡muchas gracias por colaborar!**

Anexo. Hoja de Expresión Gráfica

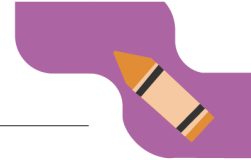
Anverso

¿Cuál es el problema que más te preocupa del lugar en el que vives?
Haz un dibujo sobre este tema



Reverso

Cuéntame, ¿qué dibujaste?



Queremos saber algo más de ti

- 1 ¿En qué parte del país vives? (entidad federativa)** → _____

- 2 ¿Cómo se llama el municipio o alcaldía en donde vives?** → _____

- 3 ¿Cuántos años tienes?** → 3 4 5 **¿Más de cinco? ¿Cuántos?** _____
Señala tu respuesta.
- 4 Yo soy...** → Niña Niño Ninguno de los dos
Señala tu respuesta (puedes marcar más de una).
- 5 ¿Vives con alguna condición de discapacidad?** → Sí No
(No puedes o tienes dificultades permanentes para caminar, subir o bajar escaleras, ver, mover o usar los brazos o tus manos, aprender o recordar cosas, oír, hablar con personas, entre otras). Señala tu respuesta.
- 6 ¿Eres parte de un pueblo indígena?** → Sí y hablo la lengua indígena. Sí, pero no hablo la lengua indígena. No
Señala tu respuesta.
- 7 ¿A qué pueblo indígena perteneces?** → _____
Dinos tu respuesta.

- 8 ¿Eres afrodescendiente?** → Sí No
(Ser afrodescendiente significa que tus antepasados llegaron al continente americano desde África). Señala tu respuesta.



**¡Muchas gracias
por participar!**

#CIJ2024

