

**10<sup>a</sup>**  
**CONSULTA**  
**INFANTIL**  
**Y JUVENIL**  
**2024**

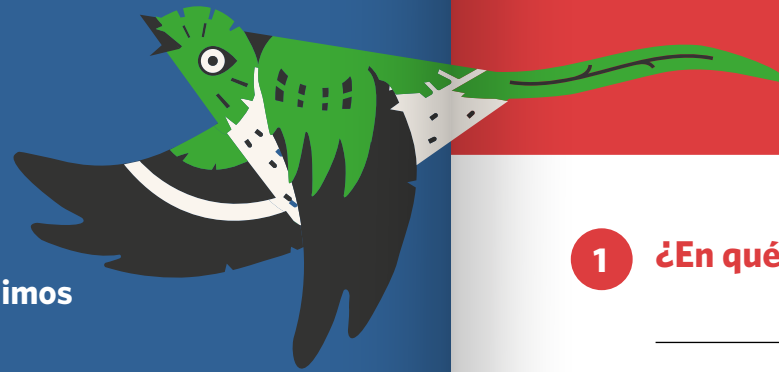
Tú eres la pieza más importante

• **6 A 9 AÑOS** •

 **INE**  
Instituto Nacional Electoral

# Hola

Esta boleta se construyó con imágenes para apoyar a niñas y niños que no saben leer y escribir muy bien. **Mamá, papá, cuidadora, cuidador, profesora, profesor, por favor, te pedimos que apoyes a la o el participante:**



## Comenzamos

★ Lee despacio cada uno de los temas.

★ Dale tiempo para que piense y elija cada una de sus respuestas.

★ Respeta siempre sus opiniones, aun si tú no estás de acuerdo.

★ No existen respuestas correctas o incorrectas.

★ Si tiene dudas con algún tema o palabra, te pedimos que se lo expliques de forma sencilla.

★ La opinión *libre* de la o el participante es lo más importante.

★ Te pedimos ayudarle a que su experiencia sea disfrutable.

No hay prisa.

1 ¿En qué parte del país vives? (entidad federativa)

---

---



2 ¿Cómo se llama el municipio o alcaldía en donde vives?

---

---

3 ¿Cuántos años tienes?

Señala tu respuesta.

6 7 8 9

4 Yo soy...

Señala tu respuesta (puedes marcar más de una).

Niña Niño Ninguno de los dos

# Espacios comunitarios seguros



## 5 Para ti, el lugar donde vives es seguro cuando...

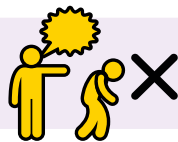
Señala tu respuesta (puedes marcar más de una).




Todas y todos nos tenemos confianza.




Nos tratamos bien y no nos gritamos.




Todas y todos nos ayudamos cuando lo necesitamos.




Buscamos solucionar los problemas entre todas y todos.




Escuchan lo que decimos.




Todas y todos nos respetamos.



## 6

## ¿Qué propones para que tu escuela sea segura?

Señala tu respuesta (puedes marcar más de una).




Que todas y todos platiquemos de lo que pasa en la escuela.




Que nos tomen en cuenta para participar y opinar.




Que la escuela esté limpia, ordenada y que haya luz.




Que nos respeten y respetemos todas las preferencias, gustos y maneras de ser.




Que podamos tener reglas claras para resolver problemas.




Que me traten bien.




No voy a la escuela.



7

### ¿Qué sugieres para que tu colonia, comunidad o pueblo sea seguro?

Señala tu respuesta (puedes marcar más de una).



Que las calles cuenten con luz que funcione.



Que haya redes wifi gratuitas.



Que siempre haya agua.



Que no se inunden las calles.



Que haya información sobre a quién pedir ayuda.



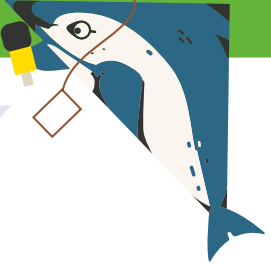
Que haya un número telefónico para pedir auxilio.



Que entre todas y todos los que ahí vivimos nos cuidemos.



# Cuidado del medio ambiente y los animales



8

### ¿Qué sugieres para cuidar el medio ambiente?

Señala tu respuesta (puedes marcar más de una).

Cuidar el agua.



Ahorrar en el uso de la luz eléctrica.



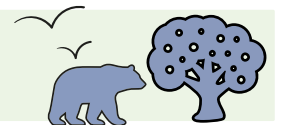
Separar la basura y reciclarla.



Usar menos productos que contaminen (plásticos, uncel y todos los desechables).



Cuidar bosques, selvas y animales.



Plantar muchos árboles.

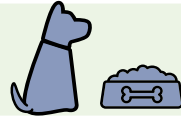


9

### ¿Qué sugieres para cuidar a las mascotas?

Señala tu respuesta (puedes marcar más de una).

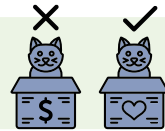
Alimentarlas y darles cariño.



Llevarlas al veterinario.



Adoptar en lugar de comprar mascotas.



Esterilizar las mascotas.



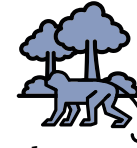
Apoyar los refugios de animales abandonados.



10

### ¿Qué sugieres para cuidar a los animales que viven en la naturaleza?

Señala tu respuesta (puedes marcar más de una).



Tratar de que vuelvan a su hábitat natural.



No tenerlos como mascotas.



Castigar la venta y el maltrato de animales silvestres.



Reportar si veo un animal silvestre en peligro.



# Prevención de adicciones entre niñas, niños y adolescentes

**11** Algunas niñas, niños y adolescentes fuman o consumen alcohol, ¿tú por qué piensas que lo hacen?

Señala tu respuesta (puedes marcar más de una).



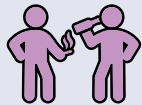
Están tristes o tienen miedo.



Tienen problemas en la escuela con sus compañeras y compañeros.



Para probar qué se siente.



Hay problemas en donde viven.



Porque es fácil conseguirlas.



Porque las amistades lo hacen.



**12** ¿Qué debemos hacer para que las niñas y los niños eviten fumar o consumir alcohol u otras drogas?

Señala tu respuesta (puedes marcar más de una).

Que haya personas que escuchen cuando tienen problemas.



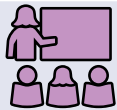
Que haya cariño, respeto y atención en el lugar donde viven y en su escuela.



Que haya lugares para hacer deporte, actividades artísticas y jugar.



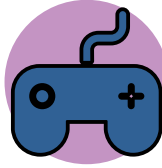
Dar información sobre los problemas que pueden causar.



13

¿Qué debemos hacer cuando una niña o un niño se engancha con los videojuegos o las redes sociales?

Señala tu respuesta (puedes marcar más de una).



Ponerse de acuerdo en los horarios para usarlos.



Proponerle que haga deporte.



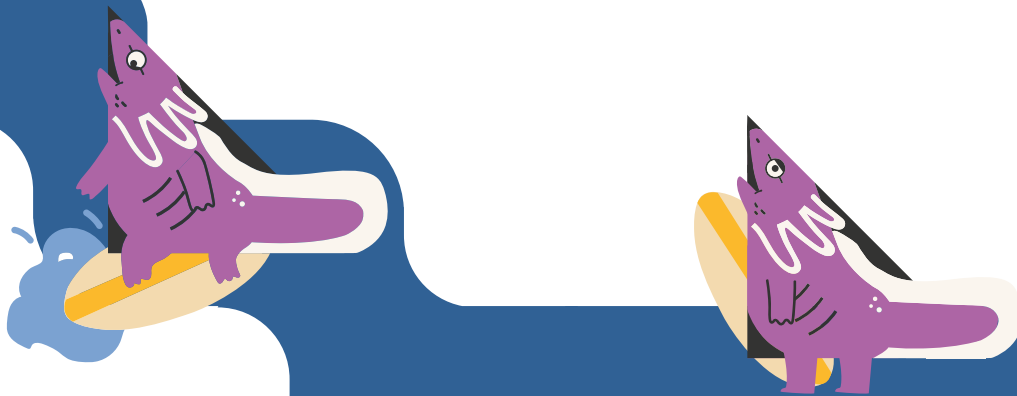
Proponerle que haga actividades recreativas.



Hablar sobre los riesgos de engancharse.



No decirle nada.



## Otros temas

14

¿Cuál es el problema que más te preocupa del lugar en el que vives?

Escribe tu respuesta.

---

---

---

---

---

---

---

---

15

¿Quieres participar en otras consultas?

Señala tu respuesta.

Sí



No



# Queremos saber un poco más de ti

## 16 ¿Vives con alguna condición de discapacidad?

(No puedes o tienes dificultades permanentes para caminar, subir o bajar escaleras, ver, mover o usar los brazos o tus manos, aprender o recordar cosas, oír, hablar con personas, entre otras). Señala tu respuesta.

Sí

No



## 17 ¿Eres parte de un pueblo indígena?

Señala tu respuesta.

Sí y hablo la lengua indígena.

Sí, pero no hablo la lengua indígena.

No



## 18 ¿A qué pueblo indígena perteneces?

Escribe tu respuesta.

---

---

---

## 19 ¿Eres afrodescendiente?

(Ser afrodescendiente significa que tus antepasados llegaron al continente americano desde África). Señala tu respuesta.



Sí

No





# ¡Muchas gracias por participar!



Uno de los fines del Instituto Nacional Electoral es promover el voto y coadyuvar a la difusión de la educación cívica y la cultura democrática. La Consulta Infantil y Juvenil tiene como finalidad escuchar las opiniones de niñas, niños y adolescentes sobre temas de convivencia, para que sean atendidas por la sociedad, el gobierno y las instituciones. Durante la Consulta Infantil y Juvenil, el INE tratará aquellos datos que, de manera voluntaria, proporcionen las niñas, niños y adolescentes, en el texto de las opiniones remitidas. Dicha información no se registrará en algún sistema de tratamiento de datos y estará dissociada de las personas titulares, pues no es obligatoria para dicha consulta. Los datos personales proporcionados de manera voluntaria serán protegidos conforme a lo dispuesto en la Ley General de Protección de Datos Personales en Posesión de Sujetos Obligados (LGPDPPSO) y demás normativa que resulte aplicable.