

ANEXO 1

Se presenta la información de los Tabuladores de Puesto, que da cuenta de la posición de mujeres y hombres en la escala jerárquica y salarial del Instituto, con corte al 16 de noviembre de 2023, cuyos datos totales son los siguientes:

CUADRO 1								
TOTAL POR SEXO Y TIPO DE MANDO								
	MANDOS SUPERIORES	%	MANDOS MEDIOS	%	TÉCNICO OPERATIVO	%	TOTAL GENERAL	%
	393	100	3,013	100	17,078	100	20,484	100
MUJERES	155	39%	1,347	45%	9011	53%	10,513	51%
HOMBRES	238	61%	1,666	55%	8067	47%	9,971	49%

En estos datos se registra un diferencial entre las 20,484 personas que se reportan en las plazas ocupadas en los Tabuladores de Puesto y las 20,550 personas que se reportan en la plantilla laboral. Este diferencial se debe a que la temporalidad de los movimientos de plazas en la Nómina y su registro en los Tabuladores puede observar desfases como consecuencia de la intensa movilidad del personal (renuncias, término de Relaciones Laborales Temporales, nombramientos por Encargadurías de Despacho, entre otros).

CUADRO 2					
MUJERES POR TIPO DE MANDO Y NIVEL TABULAR					
MUJER		MANDOS MEDIOS	MANDOS SUPERIORES	TÉCNICO OPERATIVO	TOTAL GENERAL
	2701			19	19
	2715			3	3
	0284	3			3
	0285			14	14
	0302			1	1
	0305			1	1
	0328			2	2
	0331			1	1
	2502			4	4
	2701			3112	3112
	2703			42	42
	2704			1	1
	2705			7	7
	2706			1	1

CUADRO 2
MUJERES POR TIPO DE MANDO Y NIVEL TABULAR

MUJER		MANDOS MEDIOS	MANDOS SUPERIORES	TÉCNICO OPERATIVO	TOTAL GENERAL
	2707			57	57
	2708			78	78
	2709			9	9
	2710			3	3
	2711			40	40
	2712			1	1
	2713			2	2
	2714			10	10
	2715			309	309
	2717			10	10
	2718			5	5
	2719			1	1
	2720			26	26
	2721			1	1
	2722			27	27
	2724			2	2
	2725			4	4
	2726			3	3
	2727			6	6
	2728			1	1
	2785			3	3
	2794			39	39
	2795			4	4
	27B4			170	170
	27B6			499	499
	27C1			94	94
	27C2			18	18
	27C4			27	27
	27C5			2	2
	27C6			13	13
	27D1			1	1
	27D2			353	353
	27D3			18	18
	27D4			95	95
	27d5			5	5
	27D6			48	48
	2803			2	2
	2804			1	1
	2806	2			2
	2807	1			1
	2808	2			2
	2809			1	1

CUADRO 2
MUJERES POR TIPO DE MANDO Y NIVEL TABULAR

MUJER	MANDOS MEDIOS	MANDOS SUPERIORES	TÉCNICO OPERATIVO	TOTAL GENERAL
2811	2			2
2812	1			1
2813	4			4
2836	1			1
2847			1	1
28A1			21	21
28A2			52	52
28A3			12	12
28A4			22	22
28A5			11	11
28A6			1	1
28B1			22	22
28B2			12	12
28B3			1	1
28B4			14	14
28B5			7	7
28B6			25	25
2901			15	15
2902			2	2
2903			13	13
2904	2			2
2905	2			2
2906	1			1
2909	7			7
2910	3			3
2937	1			1
29A1			17	17
29A2			5	5
29A3			1	1
29A5			70	70
29A6			53	53
29B2			39	39
29B3	10			10
29B4	4			4
29B5	13			13
29B6	3			3
29C1	3			3
29C3	2			2
3001	1			1
3002	1			1
3003	1			1
3012	1			1

CUADRO 2
MUJERES POR TIPO DE MANDO Y NIVEL TABULAR

MUJER	MANDOS MEDIOS	MANDOS SUPERIORES	TÉCNICO OPERATIVO	TOTAL GENERAL
30A5	2			2
30B1	2			2
30D1	1			1
3201	15			15
FA1			3	3
GA1			1247	1247
GA3			2	2
GB1			80	80
GB2			27	27
GB3			2	2
GC1			92	92
GC2			30	30
GC3			67	67
HA1			9	9
HA2			306	306
HA3			4	4
HA4			23	23
HB1			14	14
HB2			2	2
HB3			482	482
HB4			1	1
HC1			17	17
HC2			8	8
HC3			7	7
HC4			11	11
JA1			169	169
JA2			9	9
JA3			15	15
JA4			2	2
JB1			192	192
JB2			72	72
JB3			8	8
JC1			5	5
JC2			3	3
JC3			5	5
JC4			2	2
KA1			8	8
KA2			1	1
KA3			173	173
KB1			2	2
KB4			22	22
KC1			3	3

CUADRO 2
MUJERES POR TIPO DE MANDO Y NIVEL TABULAR

MUJER	MANDOS MEDIOS	MANDOS SUPERIORES	TÉCNICO OPERATIVO	TOTAL GENERAL
KC2			1	1
KC4			10	10
LA3	72			72
LB1	19			19
LB2	1			1
LC1	6			6
LC3	1			1
LC4	202			202
MA2	3			3
MA3	3			3
MA4	10			10
MC2	3			3
MC3	2			2
NA3	1			1
NA4	1			1
NB2	2			2
NC2	4			4
PA1	3			3
PA2	2			2
PA3	89			89
PB1	13			13
PB3	3			3
PB4	11			11
PC1	1			1
PC2	1			1
QA1	1			1
QA3	2			2
QB1	1			1
QB2	1			1
QB3	2			2
QC1	1			1
QC2	1			1
QC4	1			1
RA1	3			3
RA2	2			2
RA4	2			2
RB3	1			1
RB4	1			1
SA2	12	1		13
SC2		3		3
SPB1		6		6
SPB1A		3		3

CUADRO 2
MUJERES POR TIPO DE MANDO Y NIVEL TABULAR

MUJER	MANDOS MEDIOS	MANDOS SUPERIORES	TÉCNICO OPERATIVO	TOTAL GENERAL
SPB1B		3		3
SPC2	3			3
SPC2A	3			3
SPD3	6	11		17
SPD3B		1		1
SPE4	28	68		96
SPE4A	17	37		54
SPE4B	3	10		13
SPE4C		1		1
SPF4	16			16
SPF4A	9			9
SPF4B	2			2
SPG5	87			87
SPG5A	20			20
SPG5B	8			8
SPG5C	1			1
SPH6	7			7
SPH6A	3			3
SPH6B	1			1
SPI6	311			311
SPI6A	81			81
SPI6B	18			18
SPJ6	1			1
SPJ6C	1			1
SPK7	85			85
SPK7A	9			9
SPK7B	1			1
SPL8			18	18
SPM8			73	73
SPM8A			1	1
SPN9			134	134
SPN9A			17	17
SPN9B			5	5
SPN9C			2	2
TC3		4		4
UB3		1		1
X6AA	1			1
XC0A		1		1
XC10A		1		1
XC10C	1			1
XC10D	1			1
XC10G	1			1

CUADRO 2
MUJERES POR TIPO DE MANDO Y NIVEL TABULAR

MUJER	MANDOS MEDIOS	MANDOS SUPERIORES	TÉCNICO OPERATIVO	TOTAL GENERAL
XC10K			1	1
XC10R	1			1
XC10T			1	1
XC10U			1	1
XC10V	1			1
XC2A		1		1
XC3B	1			1
XC3F			1	1
XC3J	1			1
XC3L	1			1
XC3Q	1			1
XC3R	1			1
XC3W	1			1
XC3X	1			1
XC5A		1		1
XC5B	1			1
XC5F	1			1
XC5G			1	1
XC5H	1			1
XC5J	1			1
XC5X	1			1
XC5Z	1			1
XC6A		1		1
XC7D	1			1
XC8H			1	1
XC8L	1			1
XC8M	1			1
XC8O	1			1
XC8R			1	1
XC9A		1		1
XC9D			1	1
XC9K	1			1
XC9N	1			1
XC9R			1	1
XCDH	1			1
XD1C	1			1
XD1D	1			1
XD1Q	1			1
XD2A			1	1
XD2B	1			1
XD2D	1			1
XD2L	1			1

CUADRO 2
MUJERES POR TIPO DE MANDO Y NIVEL TABULAR

MUJER	MANDOS MEDIOS	MANDOS SUPERIORES	TÉCNICO OPERATIVO	TOTAL GENERAL
XD2O			1	1
XD2P	1			1
XD2R	1			1
XD2V	1			1
XD2W	1			1
XD2Z	1			1
XD4J	1			1
XD4M	1			1
XD4S	1			1
XD4T	1			1
XD4W	1			1
XD5B	1			1
XD6B	1			1
XD6D	1			1
XD6G	1			1
XD6H	1			1
XD6I	1			1
XD7C	1			1
XD7H	1			1
XD7K			1	1
XE2B	1			1
XE4A			1	1
Total Mujeres	1,347	155	9,011	10,513

CUADRO 3 HOMBRES POR TIPO DE MANDO Y NIVEL TABULAR					
HOMBRES		MANDOS MEDIOS	MANDOS SUPERIORES	TÉCNICO OPERATIVO	TOTAL GENERAL
	2701			52	52
	2715			1	1
	0285			13	13
	0292			1	1
	0303			1	1
	0304			1	1
	0324			1	1
	0327			1	1
	0331			3	3
	2502			3	3
	2701			1919	1919
	2703			32	32
	2705			3	3
	2706			1	1
	2707			31	31
	2708			33	33
	2709			10	10
	2710			1	1
	2711			89	89
	2712			2	2
	2714			17	17
	2715			529	529
	2716			1	1
	2717			11	11
	2718			4	4
	2720			30	30
	2721			5	5
	2722			14	14
	2725			4	4
	2726			6	6
	2727			7	7
	2784			1	1
	2785			1	1
	2794			148	148
	2795			29	29
	27B4			82	82
	27B6			252	252
	27C1			61	61
	27C2			7	7
	27C4			61	61
	27C5			14	14

CUADRO 3 HOMBRES POR TIPO DE MANDO Y NIVEL TABULAR					
HOMBRES		MANDOS MEDIOS	MANDOS SUPERIORES	TÉCNICO OPERATIVO	TOTAL GENERAL
	27C6			14	14
	27D1			16	16
	27D2			270	270
	27D3			12	12
	27D4			56	56
	27d5			9	9
	27D6			38	38
	2804			5	5
	2805			2	2
	2806	2			2
	2808	4			4
	2809			2	2
	2810			1	1
	2811	7			7
	2813	4			4
	2836	2			2
	2841	9			9
	2842	2			2
	28A1			13	13
	28A2			48	48
	28A3			7	7
	28A4			43	43
	28A5			7	7
	28A6			1	1
	28B1			36	36
	28B2			8	8
	28B3			3	3
	28B4			32	32
	28B5			11	11
	28B6			21	21
	2901			10	10
	2902			1	1
	2903			8	8
	2904	3			3
	2906	6			6
	2908	1			1
	2909	8			8
	2910	5			5
	2911	3			3
	2937	2			2
	2940	1			1
	29A1			19	19
	29A2			5	5

CUADRO 3 HOMBRES POR TIPO DE MANDO Y NIVEL TABULAR					
HOMBRES		MANDOS MEDIOS	MANDOS SUPERIORES	TÉCNICO OPERATIVO	TOTAL GENERAL
	29A3			5	5
	29A5			154	154
	29A6			77	77
	29B1			2	2
	29B2			92	92
	29B3	10			10
	29B4	7			7
	29B5	25			25
	29B6	4			4
	29C1	2			2
	29C2	2			2
	29C3	3			3
	29C5	1			1
	29D1	3			3
	29D5	1			1
	3001	1			1
	3002	1			1
	3003	1			1
	30A1	5			5
	30A5	2			2
	30B1	2			2
	30C4	1			1
	30D5	1			1
	3201	27			27
	FA1			5	5
	GA1			673	673
	GA3			1	1
	GB1			47	47
	GB2			29	29
	GC1			103	103
	GC2			22	22
	GC3			136	136
	GC4			3	3
	HA1			5	5
	HA2			424	424
	HA3			2	2
	HA4			101	101
	HB1			4	4
	HB2			1	1
	HB3			843	843
	HB4			2	2
	HC1			20	20
	HC2			9	9

CUADRO 3 HOMBRES POR TIPO DE MANDO Y NIVEL TABULAR					
HOMBRES		MANDOS MEDIOS	MANDOS SUPERIORES	TÉCNICO OPERATIVO	TOTAL GENERAL
	HC3			6	6
	HC4			7	7
	JA1			203	203
	JA2			3	3
	JA3			5	5
	JA4			4	4
	JB1			135	135
	JB2			98	98
	JB3			3	3
	JC1			5	5
	JC2			2	2
	JC3			5	5
	JC4			2	2
	KA1			5	5
	KA2			3	3
	KA3			264	264
	KB1			2	2
	KB4			35	35
	KC3			1	1
	KC4			7	7
	LA3	93		2	95
	LA4	1			1
	LB1	31			31
	LB2	3			3
	LC1	2		1	3
	LC3	2			2
	LC4	209		1	210
	MA2	4			4
	MA3	6			6
	MA4	16			16
	MB2	2			2
	MB4	2			2
	MC2	4			4
	MC3	1			1
	NA2	1			1
	NA3	1			1
	NB1	1			1
	NC2	2			2
	PA1	1			1
	PA3	107			107
	PA4	1			1
	PB1	10			10
	PB4	6			6

CUADRO 3 HOMBRES POR TIPO DE MANDO Y NIVEL TABULAR					
HOMBRES		MANDOS MEDIOS	MANDOS SUPERIORES	TÉCNICO OPERATIVO	TOTAL GENERAL
	PC1	1			1
	PC2	1			1
	QA1	1			1
	QA2	1			1
	QA3	2			2
	QA4	1			1
	QB1	2			2
	QB3	1			1
	QC1	3			3
	QC2	3			3
	QC3	3			3
	QC4	2			2
	RA1	2			2
	RA2	5			5
	RB1	1			1
	RB3	2			2
	RB4	1			1
	SA1	2			2
	SA2	29			29
	SC2		1		1
	SPA0A		2		2
	SPB1A		12		12
	SPB1B		6		6
	SPB1C		2		2
	SPC2	5			5
	SPC2A	5			5
	SPC2B	1			1
	SPD3	8	3		11
	SPD3A		6		6
	SPD3B		9		9
	SPD3C		2		2
	SPE4	8	27		35
	SPE4A	23	103		126
	SPE4B	16	53		69
	SPF4	14			14
	SPF4A	5			5
	SPF4B	4			4
	SPG5	62			62
	SPG5A	81			81
	SPG5B	35			35
	SPG5C	2			2
	SPH6	8			8
	SPH6A	4			4

CUADRO 3 HOMBRES POR TIPO DE MANDO Y NIVEL TABULAR					
HOMBRES		MANDOS MEDIOS	MANDOS SUPERIORES	TÉCNICO OPERATIVO	TOTAL GENERAL
	SPH6B	3			3
	SPI6	185			185
	SPI6A	210			210
	SPI6B	77			77
	SPI6C	9			9
	SPJ6	5			5
	SPJ6A	2			2
	SPJ6B	2			2
	SPK7	81			81
	SPK7A	24			24
	SPK7B	5			5
	SPL8			22	22
	SPM8			66	66
	SPM8A			12	12
	SPM8B			7	7
	SPM8C			1	1
	SPN9			116	116
	SPN9A			62	62
	SPN9B			19	19
	SPN9C			4	4
	TA2	3			3
	TC3		7		7
	XC10B	1			1
	XC10E			1	1
	XC10F	1			1
	XC10H	1			1
	XC10J			1	1
	XC10L	1			1
	XC10M			1	1
	XC10P			1	1
	XC10Q			1	1
	XC10S			1	1
	XC10W	1			1
	XC1A		1		1
	XC1S	1			1
	XC3A		1		1
	XC3E	1			1
	XC3H			1	1
	XC3N	1			1
	XC3O	1			1
	XC3P	1			1
	XC3V	1			1
	XC4A		1		1

CUADRO 3 HOMBRES POR TIPO DE MANDO Y NIVEL TABULAR					
HOMBRES		MANDOS MEDIOS	MANDOS SUPERIORES	TÉCNICO OPERATIVO	TOTAL GENERAL
	XC4B	1			1
	XC5K	1			1
	XC5Q	1			1
	XC5R	1			1
	XC5Y	1			1
	XC6B	1			1
	XC6C	1			1
	XC6E	1			1
	XC6F	1			1
	XC7A		1		1
	XC7Q	1			1
	XC8A		1		1
	XC8B			1	1
	XC8E	1			1
	XC8G			1	1
	XC8I	1			1
	XC8K	1			1
	XC8N	1			1
	XC8Q	1			1
	XC8T			1	1
	XC9C	1			1
	XC9E			1	1
	XC9G	1			1
	XC9I	1			1
	XC9J	1			1
	XC9L	1			1
	XC9M	1			1
	XD1F	1			1
	XD1H			1	1
	XD1R	1			1
	XD1V	1			1
	XD2F	1			1
	XD2S	1			1
	XD2U	1			1
	XD2Y			1	1
	XD4A	1			1
	XD4G	1			1
	XD4P	1			1
	XD4U	1			1
	XD4Y			1	1
	XD5C			1	1
	XD6C			1	1
	XD6F	1			1

**CUADRO 3
HOMBRES POR TIPO DE MANDO Y NIVEL TABULAR**

HOMBRES		MANDOS MEDIOS	MANDOS SUPERIORES	TÉCNICO OPERATIVO	TOTAL GENERAL
	XD7A	1			1
	XD7E	1			1
	XD7F	1			1
	XD7G	1			1
	XD7J			1	1
	XD7M	1			1
	XD7O	1			1
	XD7P	1			1
	XDCE	1			1
	XE2E			1	1
	XE2H			1	1
	XE4B	1			1
Total Hombres		1,666	238	8,067	9,971

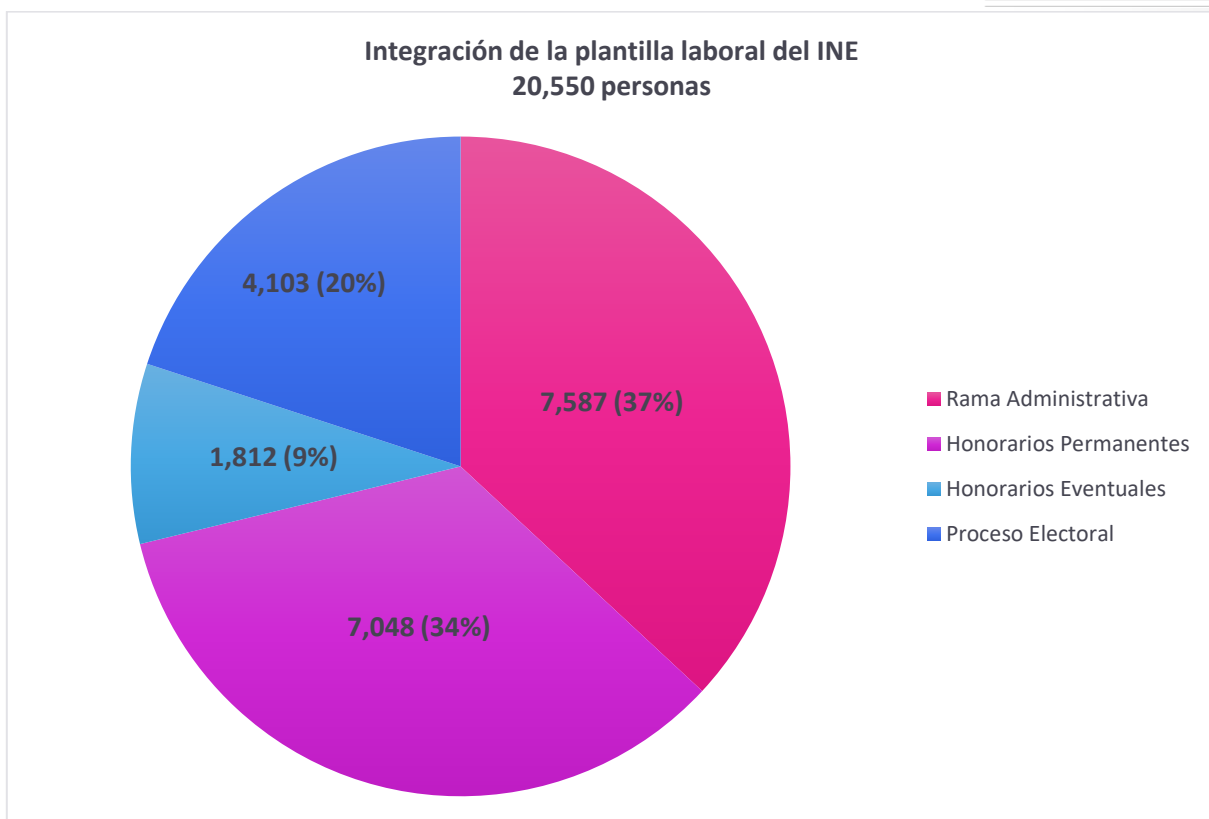
ANEXO 2

ANÁLISIS DE LA PLANTILLA LABORAL

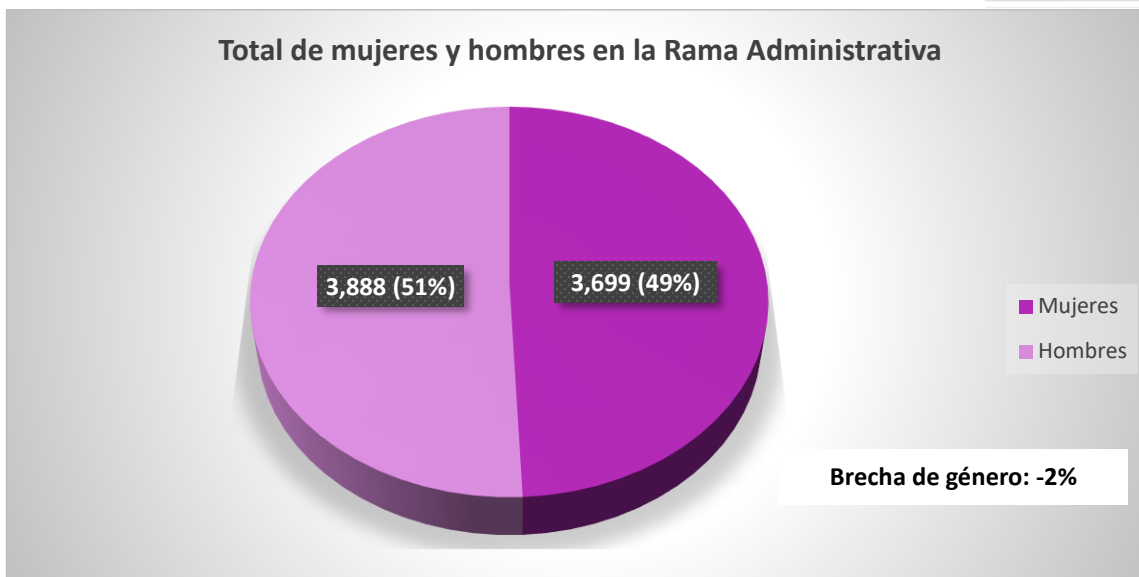
Al 16 de noviembre de 2023, la plantilla laboral del Instituto está integrada por 20,550 personas, incluyendo al total de personal de Rama Administrativa (RA), así como en la modalidad de Prestación de Servicios por Honorarios Permanentes (HP), Honorarios Eventuales (HE) y personal de honorarios que se contrata durante el Proceso Electoral Federal (PEF).

INTEGRACIÓN DE LA PLANTILLA LABORAL DEL INE

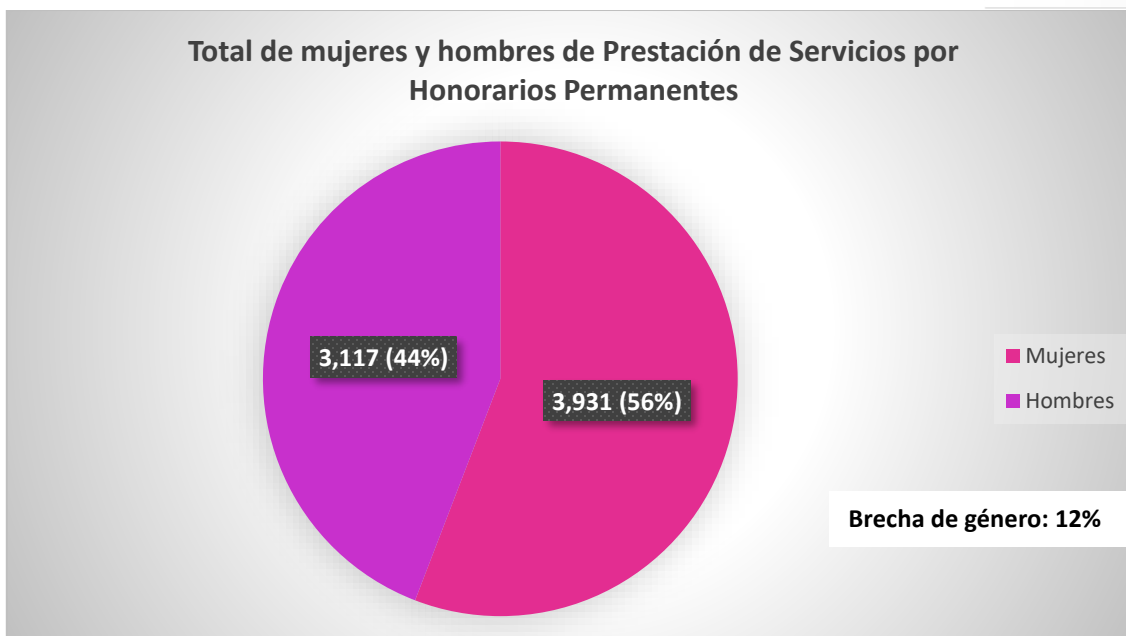
Rama Administrativa			Honorarios Permanentes			Honorarios Eventuales			Honorarios Proceso Electoral		
Mujeres	Hombres	Total	Mujeres	Hombres	Total	Mujeres	Hombres	Total	Mujeres	Hombres	Total
3,699	3,888	7,587	3,931	3,117	7,048	1,032	780	1,812	1,847	2,256	4,103
TOTAL: 20,550 PERSONAS											
10,509 mujeres (51.13%) y 10,041 hombres (48.86%)											



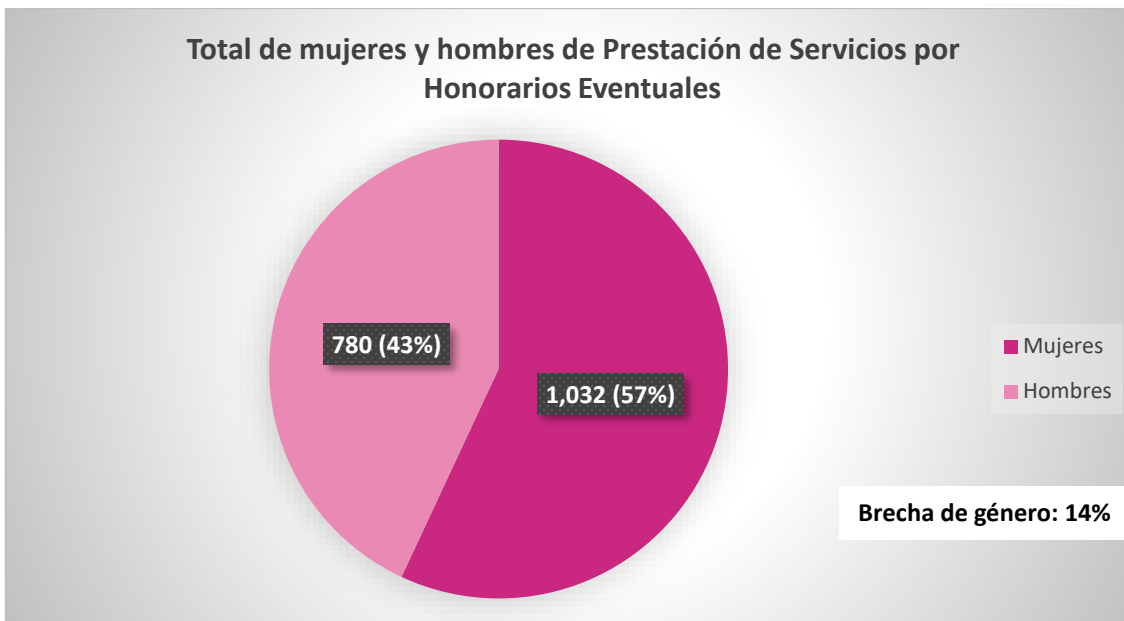
RAMA ADMINISTRATIVA					
Mujeres	Hombres	Total	Mujeres	Hombres	Brecha
3,699	3,888	7,587	49%	51%	-2%



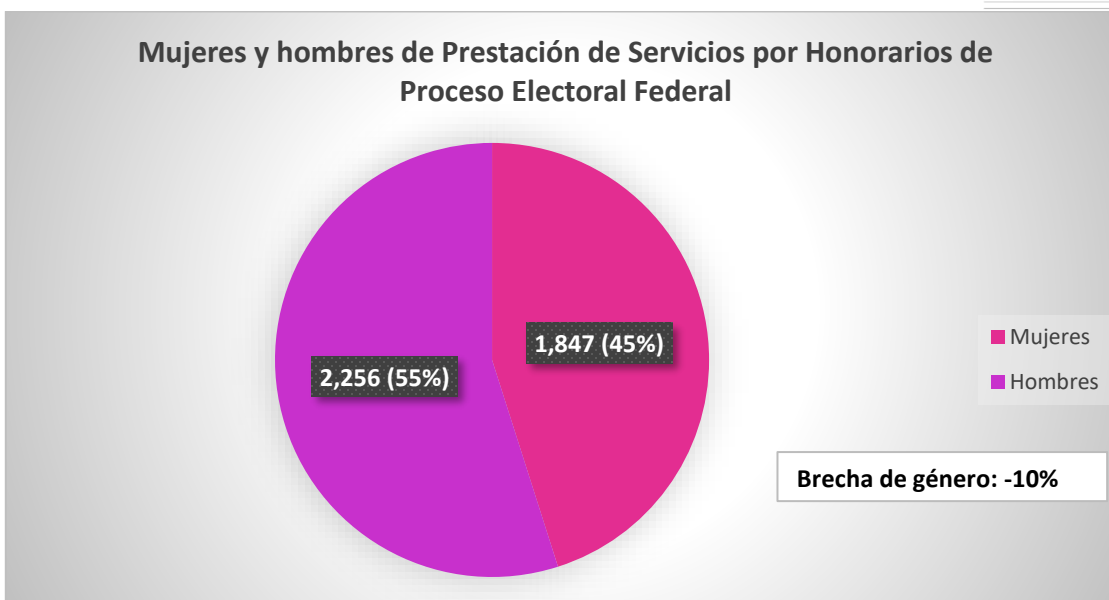
HONORARIOS PERMANENTES					
Mujeres	Hombres	Total	Mujeres	Hombres	Brecha
3,931	3,117	7,048	56%	44%	12%



HONORARIOS EVENTUALES					
Mujeres	Hombres	Total	Mujeres	Hombres	Brecha
1,032	780	1,812	57%	43%	14%



Prestación de servicios HE por Proceso Electoral Federal					
Mujeres	Hombres	Total	Mujeres	Hombres	Brecha
1,847	2,256	4,103	45%	55%	-10%



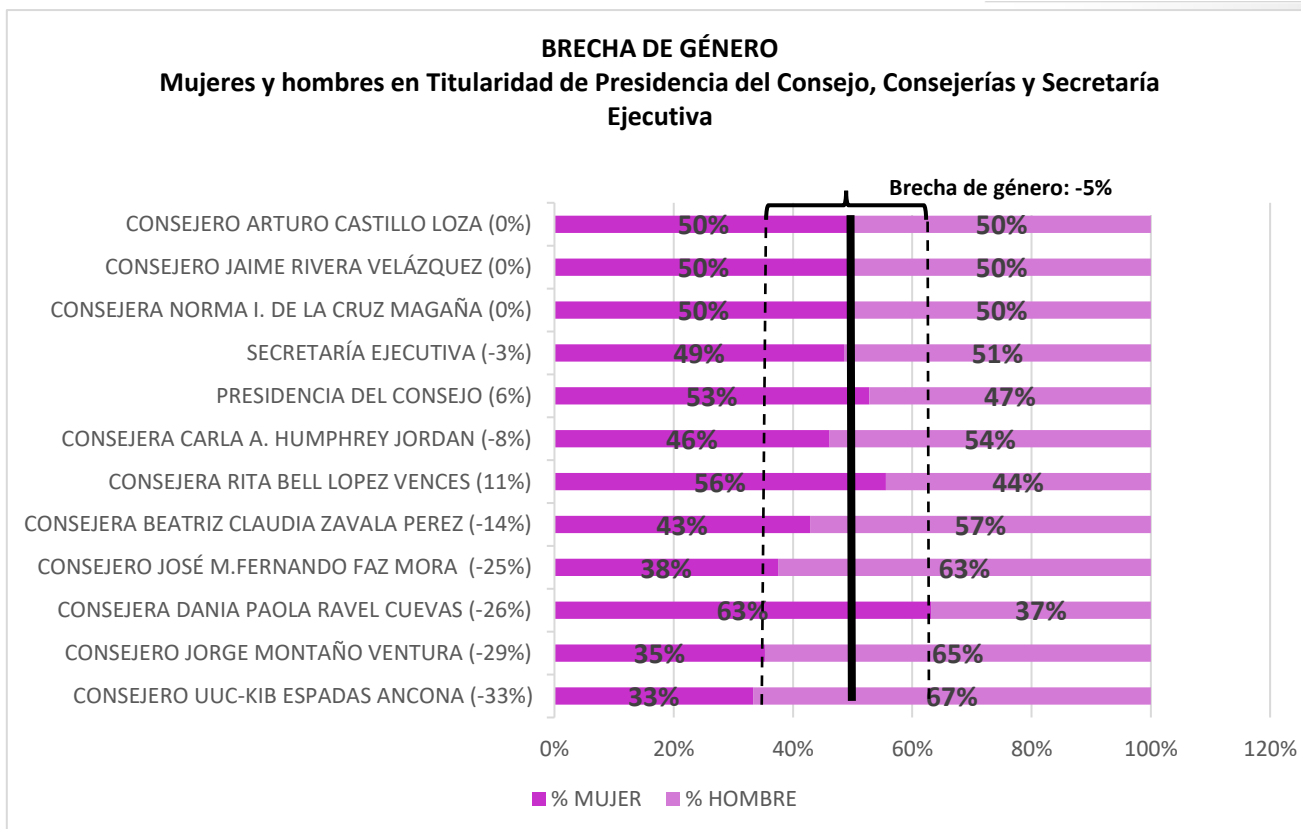
ANEXO 3

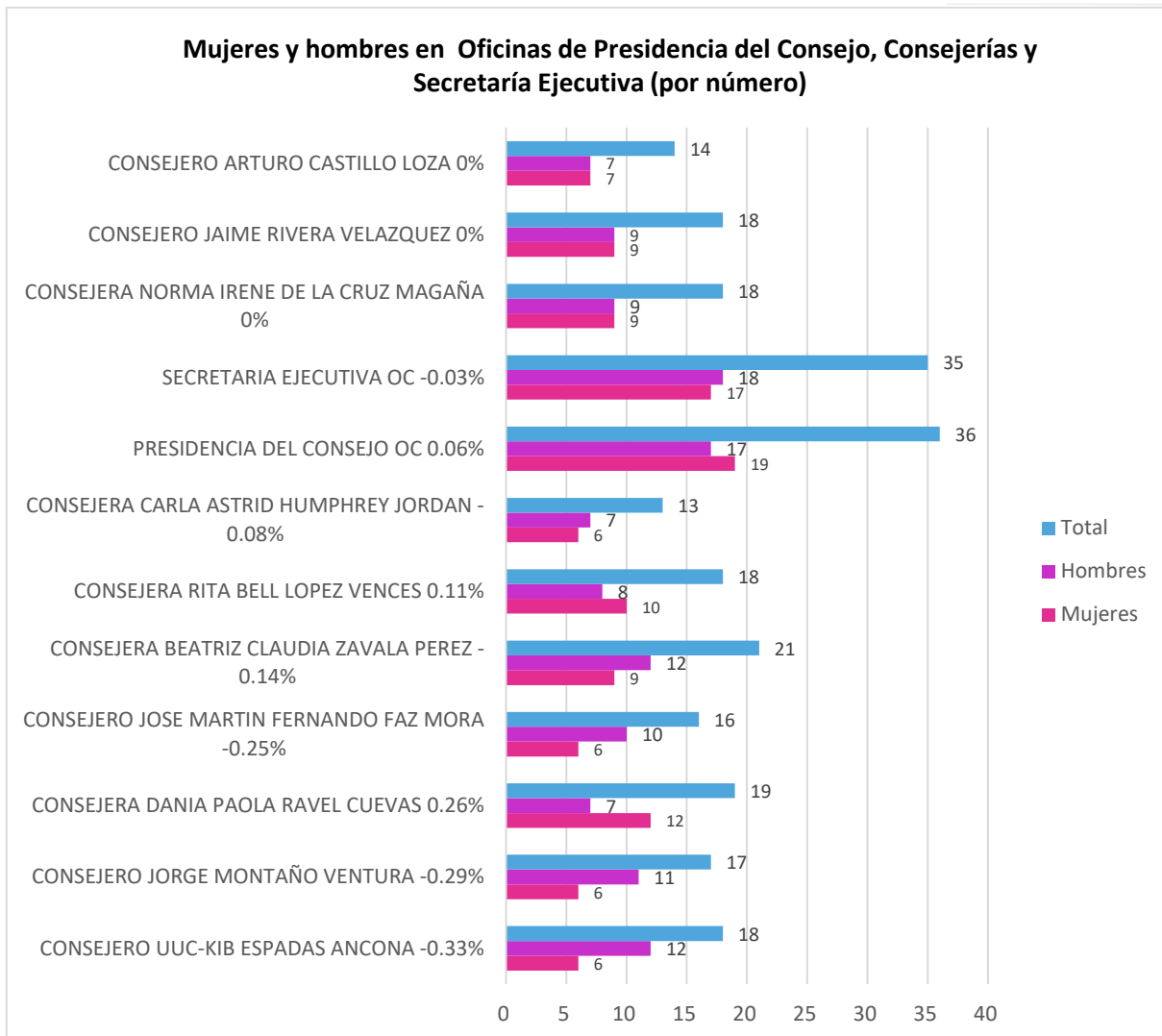
MUJERES Y HOMBRES EN ÓRGANOS CENTRALES NIVEL SUPERIOR

**(PRESIDENCIA DEL CONSEJO, CONSEJERÍAS
Y SECRETARÍA EJECUTIVA)**

MUJERES Y HOMBRES EN OFICINAS DE PRESIDENCIA DEL CONSEJO, CONSEJERÍAS Y SECRETARÍA EJECUTIVA

CONSEJERÍA	MUJERES	HOMBRES	BRECHA DE GÉNERO
Consejero Arturo Castillo Loza	50%	50%	0%
Consejero Jaime Rivera Velázquez	50%	50%	0%
Consejera Norma Irene de la Cruz Magaña	50%	50%	0%
Secretaría Ejecutiva	49%	51%	-3%
Presidencia del Consejo	53%	47%	6%
Consejera Carla Astrid Humphrey Jordan	46%	54%	-8%
Consejera Rita Bell López Vences	56%	44%	11%
Consejera Beatriz Claudia Zavala Pérez	43%	57%	-14%
Consejero José Martín Fernando Faz Mora	38%	63%	-25%
Consejera Dania Paola Ravel Cuevas	63%	37%	26%
Consejero Jorge Montaña Ventura	35%	65%	-29%
Consejero Uuc-Kib Espadas Ancona	33%	67%	-33%
BRECHA TOTAL			-5%



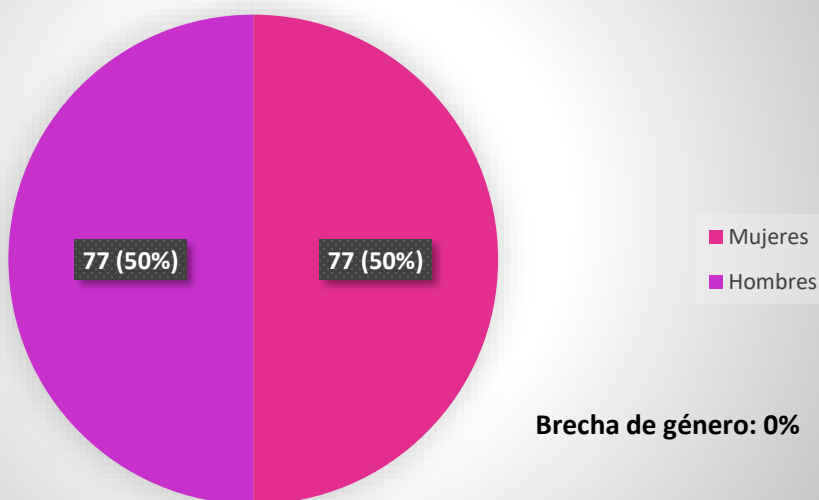


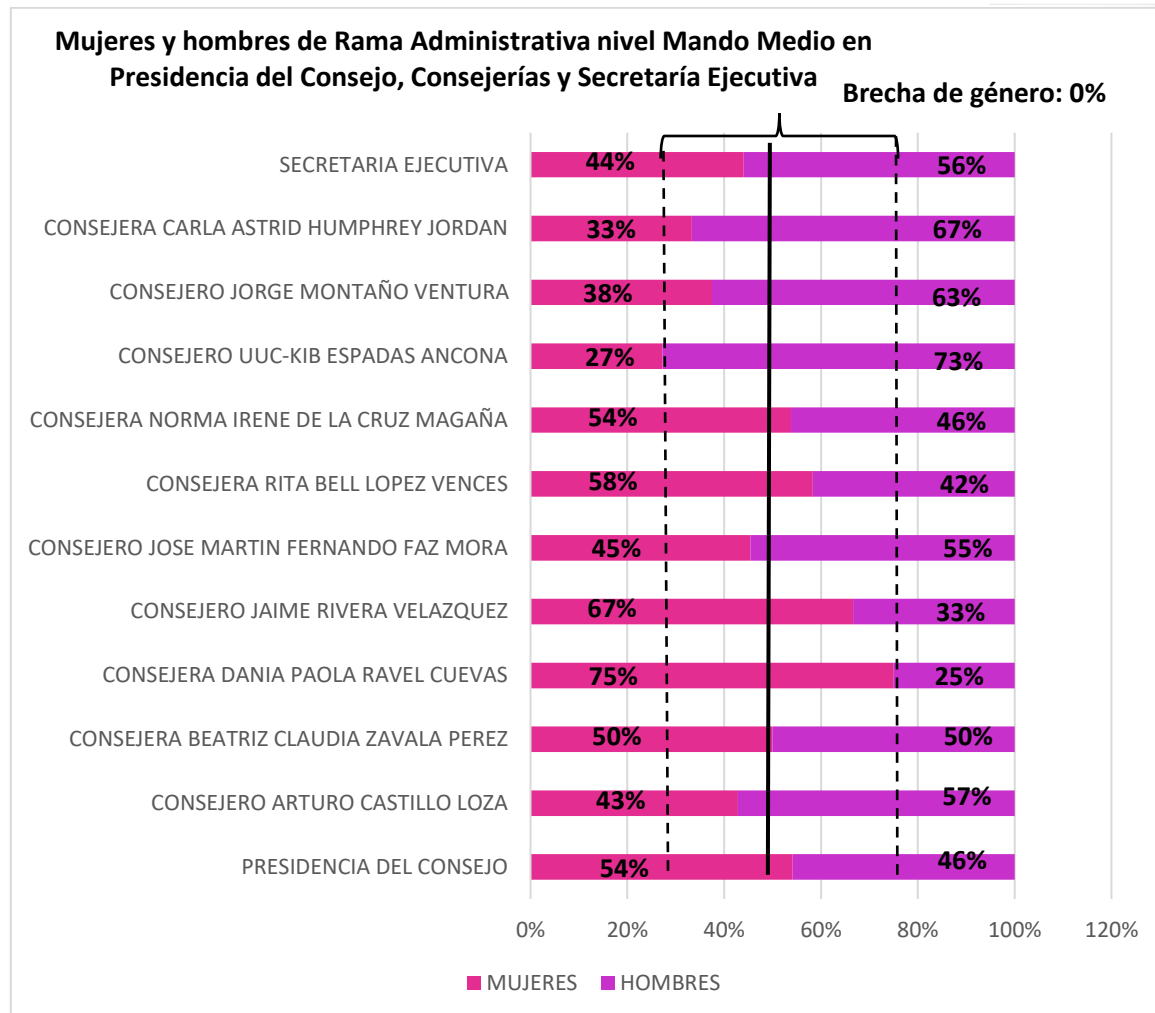
**MUJERES Y HOMBRES DE RAMA ADMINISTRATIVA NIVEL MANDOS MEDIOS EN
PRESIDENCIA DEL CONSEJO, CONSEJERÍAS Y SECRETARÍA EJECUTIVA**

**MUJERES Y HOMBRES DE RAMA ADMINISTRATIVA NIVEL MANDOS MEDIOS EN PRESIDENCIA DEL CONSEJO, CONSEJERÍAS
Y SECRETARÍA EJECUTIVA**

	MUJERES	PORCENTAJE	HOMBRES	PORCENTAJE	BRECHA
PRESIDENCIA DEL CONSEJO	13	54%	11	46%	8%
CONSEJERO ARTURO CASTILLO LOZA	3	43%	4	57%	-14%
CONSEJERA BEATRIZ CLAUDIA ZAVALA PEREZ	5	50%	5	50%	0%
CONSEJERA DANIA PAOLA RAVEL CUEVAS	9	75%	3	25%	50%
CONSEJERO JAIME RIVERA VELAZQUEZ	8	67%	4	33%	33%
CONSEJERO JOSE MARTIN FERNANDO FAZ MORA	5	45%	6	55%	-9%
CONSEJERA RITA BELL LOPEZ VENCES	7	58%	5	42%	17%
CONSEJERA NORMA IRENE DE LA CRUZ MAGAÑA	7	54%	6	46%	8%
CONSEJERO UUC-KIB ESPADAS ANCONA	3	27%	8	73%	-45%
CONSEJERO JORGE MONTAÑO VENTURA	3	38%	5	63%	-25%
CONSEJERA CARLA ASTRID HUMPHREY JORDAN	3	33%	6	67%	-33%
SECRETARIA EJECUTIVA	11	44%	14	56%	-12%
TOTAL	77	50%	77	50%	0%

Mujeres y hombres de Rama Administrativa nivel Mando Medio en Presidencia del Consejo, Consejerías y Secretaría Ejecutiva

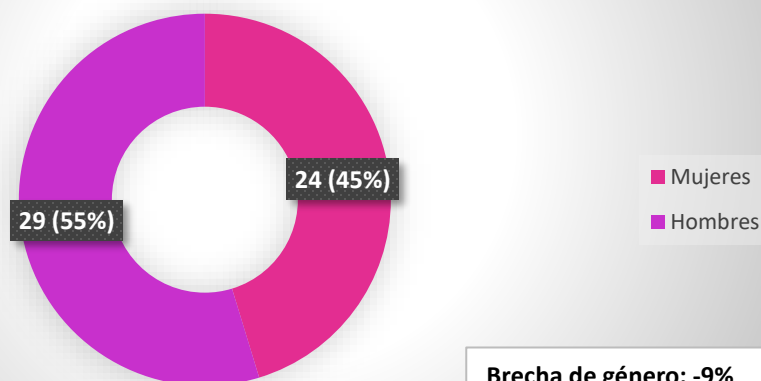


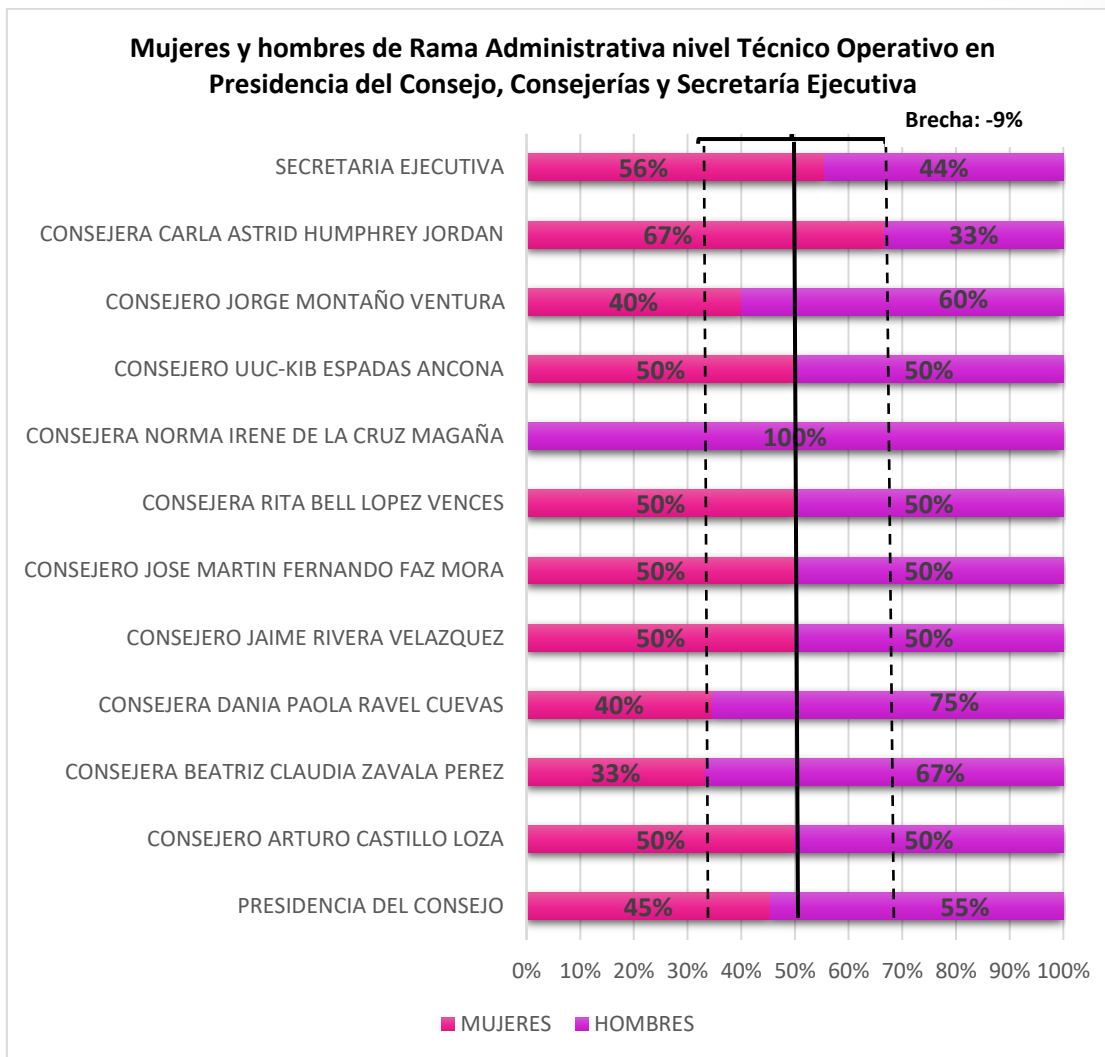


**MUJERES Y HOMBRES DE RAMA ADMINISTRATIVA NIVEL TÉCNICO OPERATIVO EN PRESIDENCIA DEL CONSEJO,
CONSEJERÍAS Y SECRETARÍA EJECUTIVA**

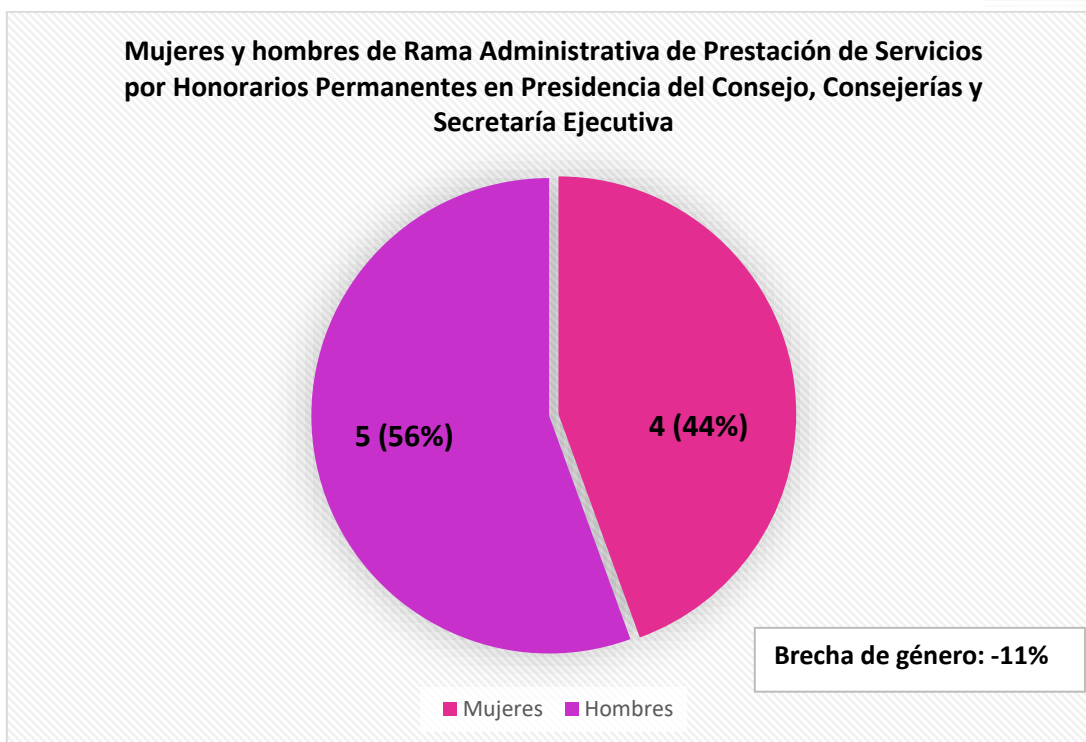
	MUJERES	PORCENTAJE	HOMBRES	PORCENTAJE	BRECHA
PRESIDENCIA DEL CONSEJO	5	45%	6	55%	-9%
CONSEJERO ARTURO CASTILLO LOZA	1	50%	1	50%	0%
CONSEJERA BEATRIZ CLAUDIA ZAVALA PEREZ	3	33%	6	67%	-33%
CONSEJERA DANIA PAOLA RAVEL CUEVAS	2	40%	3	75%	-35%
CONSEJERO JAIME RIVERA VELAZQUEZ	1	50%	1	50%	0%
CONSEJERO JOSE MARTIN FERNANDO FAZ MORA	1	50%	1	50%	0%
CONSEJERA RITA BELL LOPEZ VENCES	1	50%	1	50%	0%
CONSEJERA NORMA IRENE DE LA CRUZ MAGAÑA	-		1	100%	-100%
CONSEJERO UUC-KIB ESPADAS ANCONA	1	50%	1	50%	0%
CONSEJERO JORGE MONTAÑO VENTURA	2	40%	3	60%	-20%
CONSEJERA CARLA ASTRID HUMPHREY JORDAN	2	67%	1	33%	33%
SECRETARIA EJECUTIVA	5	56%	4	44%	11%
TOTAL	24	45%	29	55%	-9%

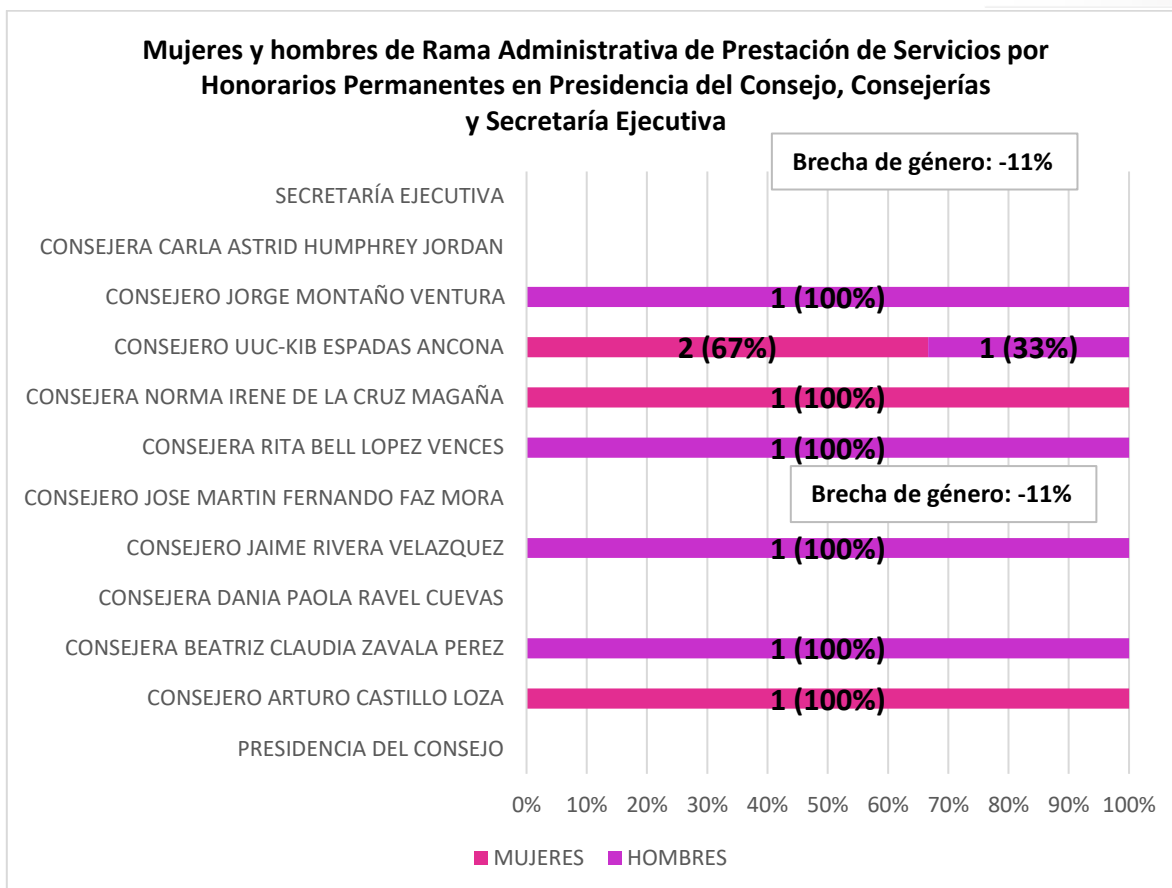
Mujeres y hombres de Rama Administrativa nivel Técnico Operativo en Presidencia del Consejo, Consejerías y Secretaría Ejecutiva





MUJERES Y HOMBRES DE RAMA ADMINISTRATIVA PRESTACIÓN DE SERVICIOS POR HONORARIOS PERMANENTES EN PRESIDENCIA DEL CONSEJO, CONSEJERÍAS Y SECRETARÍA EJECUTIVA					
	MUJERES	PORCENTAJE	HOMBRES	PORCENTAJE	BRECHA
PRESIDENCIA DEL CONSEJO	-		-		
CONSEJERO ARTURO CASTILLO LOZA	1	100%	-		100%
CONSEJERA BEATRIZ CLAUDIA ZAVALA PEREZ	-		1	100%	100%
CONSEJERA DANIA PAOLA RAVEL CUEVAS	-		-		
CONSEJERO JAIME RIVERA VELAZQUEZ	-		1	100%	100%
CONSEJERO JOSE MARTIN FERNANDO FAZ MORA	-		-		
CONSEJERA RITA BELL LOPEZ VENCES	-		1	100%	100%
CONSEJERA NORMA IRENE DE LA CRUZ MAGAÑA	1	100%	-		100%
CONSEJERO UUC-KIB ESPADAS ANCONA	2	67%	1	33%	33%
CONSEJERO JORGE MONTAÑO VENTURA	-		1	100%	100%
CONSEJERA CARLA ASTRID HUMPHREY JORDAN	-		-		
SECRETARIA EJECUTIVA	-		-		
TOTAL	4	44%	5	56%	-11%





MUJERES Y HOMBRES DE RAMA ADMINISTRATIVA PRESTACIÓN DE SERVICIOS POR PROCESO ELECTORAL FEDERAL EN PRESIDENCIA DEL CONSEJO, CONSEJERÍAS Y SECRETARÍA EJECUTIVA				
	MUJERES	PORCENTAJE	HOMBRES	PORCENTAJE
PRESIDENCIA DEL CONSEJO	-		-	
CONSEJERO ARTURO CASTILLO LOZA	-		-	
CONSEJERA BEATRIZ CLAUDIA ZAVALA PEREZ	-		-	
CONSEJERA DANIA PAOLA RAVEL CUEVAS	-		1	
CONSEJERO JAIME RIVERA VELAZQUEZ	-		2	
CONSEJERO JOSE MARTIN FERNANDO FAZ MORA	-		1	
CONSEJERA RITA BELL LOPEZ VENCES	-		1	
CONSEJERA NORMA IRENE DE LA CRUZ MAGAÑA	-		-	
CONSEJERO UUC-KIB ESPADAS ANCONA	-		1	
CONSEJERO JORGE MONTAÑO VENTURA	-		1	
CONSEJERA CARLA ASTRID HUMPHREY JORDAN	-		-	
SECRETARIA EJECUTIVA	-		-	
TOTAL		0	7	100%

ANEXO 4

MUJERES Y HOMBRES EN ÓRGANOS CENTRALES NIVEL SUPERIOR

(ÓRGANO INTERNO DE CONTROL*, UNIDADES TÉCNICAS, DIRECCIONES EJECUTIVAS Y COORDINACIONES)

- * El nombramiento de la titularidad del Órgano Interno de Control del INE recae en el Congreso de la Unión; sin embargo, se integra en este informe debido a que su plantilla laboral está integrada por personal de Rama Administrativa del Instituto Nacional Electoral.

MUJERES Y HOMBRES EN TITULARIDAD DE UNIDADES TÉCNICAS, DIRECCIONES EJECUTIVAS Y COORDINACIONES

UNIDAD	MUJERES	HOMBRES
Coordinación Nacional de Comunicación Social		1
Coordinación de Asuntos Internacionales	1	
Dirección del Secretariado	1	
Dirección Jurídica		1
Unidad Técnica de Servicios de Informática		1
Dirección Ejecutiva del Registro Federal de Electores		1
Dirección Ejecutiva de Prerrogativas y Partidos Políticos	1	
Dirección Ejecutiva de Organización Electoral		1
Dirección Ejecutiva del Servicio Profesional Electoral Nacional	1	
Dirección Ejecutiva de Capacitación Electoral y Educación Cívica	1	
Dirección Ejecutiva de Administración	1	
Unidad Técnica de Transparencia y Protección de Datos Personales	1	
Unidad Técnica de Fiscalización		1
Unidad Técnica de Igualdad de Género y No Discriminación	1	
Unidad Técnica de Vinculación con Organismos Públicos Locales		1
Unidad Técnica de lo Contencioso Electoral		1
TOTAL	8	8

Mujeres y hombres en Titularidad de Unidades Técnicas, Direcciones Ejecutivas y Coordinaciones

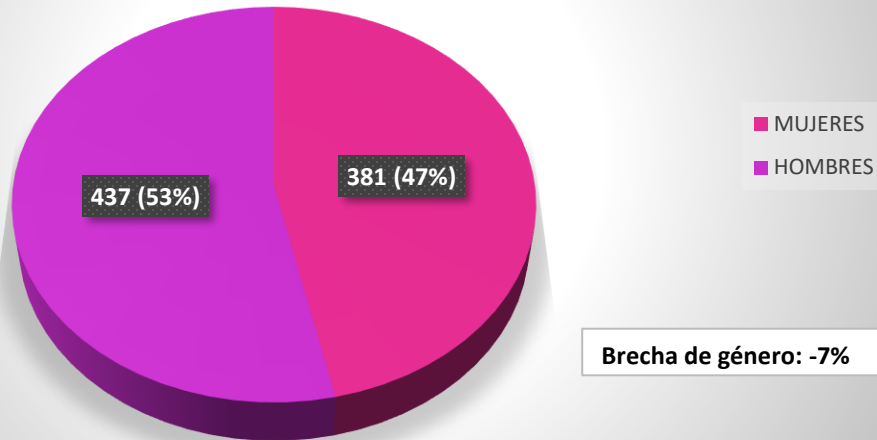


**MUJERES Y HOMBRES DE RAMA ADMINISTRATIVA EN MANDOS MEDIOS
EN UNIDADES TÉCNICAS, DIRECCIONES EJECUTIVAS Y COORDINACIONES**

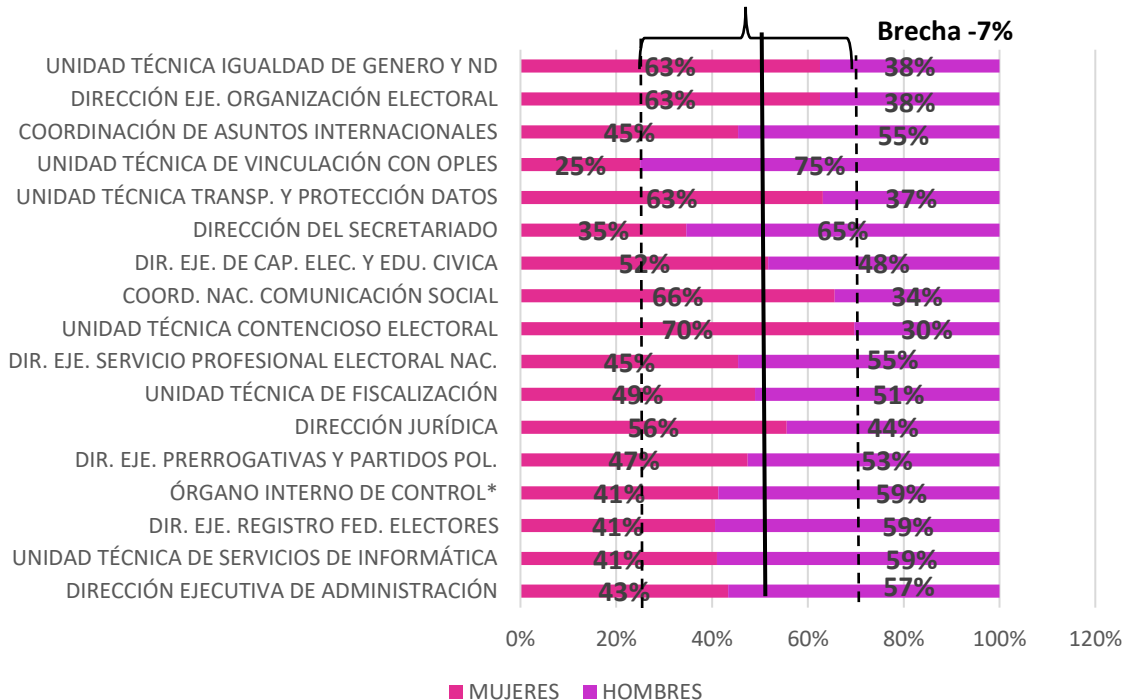
MUJERES Y HOMBRES DE RAMA ADMINISTRATIVA EN MANDOS MEDIOS EN UNIDADES TÉCNICAS, DIRECCIONES EJECUTIVAS Y COORDINACIONES						
	MUJERES	HOMBRES	TOTAL	M	H	BRECHA
DIRECCIÓN EJECUTIVA DE ADMINISTRACIÓN	62	81	143	43%	57%	-13%
UNIDAD TÉCNICA DE SERVICIOS DE INFORMÁTICA	55	79	134	41%	59%	-18%
DIR. EJE. REGISTRO FED. ELECTORES	39	57	96	41%	59%	-19%
ÓRGANO INTERNO DE CONTROL*	26	37	63	41%	59%	-17%
DIR. EJE. PRERROGATIVAS Y PARTIDOS POL.	28	31	59	47%	53%	-5%
DIRECCIÓN JURÍDICA	30	24	54	56%	44%	11%
UNIDAD TÉCNICA DE FISCALIZACIÓN	23	24	47	49%	51%	-2%
DIR. EJE. SERVICIO PROFESIONAL ELECTORAL NAC.	20	24	44	45%	55%	-9%
UNIDAD TÉCNICA CONTENCIOSO ELECTORAL	23	10	33	70%	30%	39%
COORD. NAC. COMUNICACIÓN SOCIAL	21	11	32	66%	34%	31%
DIR. EJE. DE CAP. ELEC. Y EDU. CIVICA	15	14	29	52%	48%	3%
DIRECCIÓN DEL SECRETARIADO	9	17	26	35%	65%	-31%
UNIDAD TÉCNICA TRANSP. Y PROTECCIÓN DATOS	12	7	19	63%	37%	26%
UNIDAD TÉCNICA DE VINCULACIÓN CON OPLES	3	9	12	25%	75%	-50%
COORDINACIÓN DE ASUNTOS INTERNACIONALES	5	6	11	45%	55%	-9%
DIRECCIÓN EJE. ORGANIZACIÓN ELECTORAL	5	3	8	63%	38%	25%
UNIDAD TÉCNICA IGUALDAD DE GENERO Y ND	5	3	8	63%	38%	25%
UNIDAD DE APOYO AL CONSEJO (RPP-PVEM)						
TOTAL	381	437	818	47%	53%	-7%

Total de mujeres y hombres de Rama Administrativa en Mandos Medios en Unidades Técnicas, Direcciones Ejecutivas y Coordinaciones

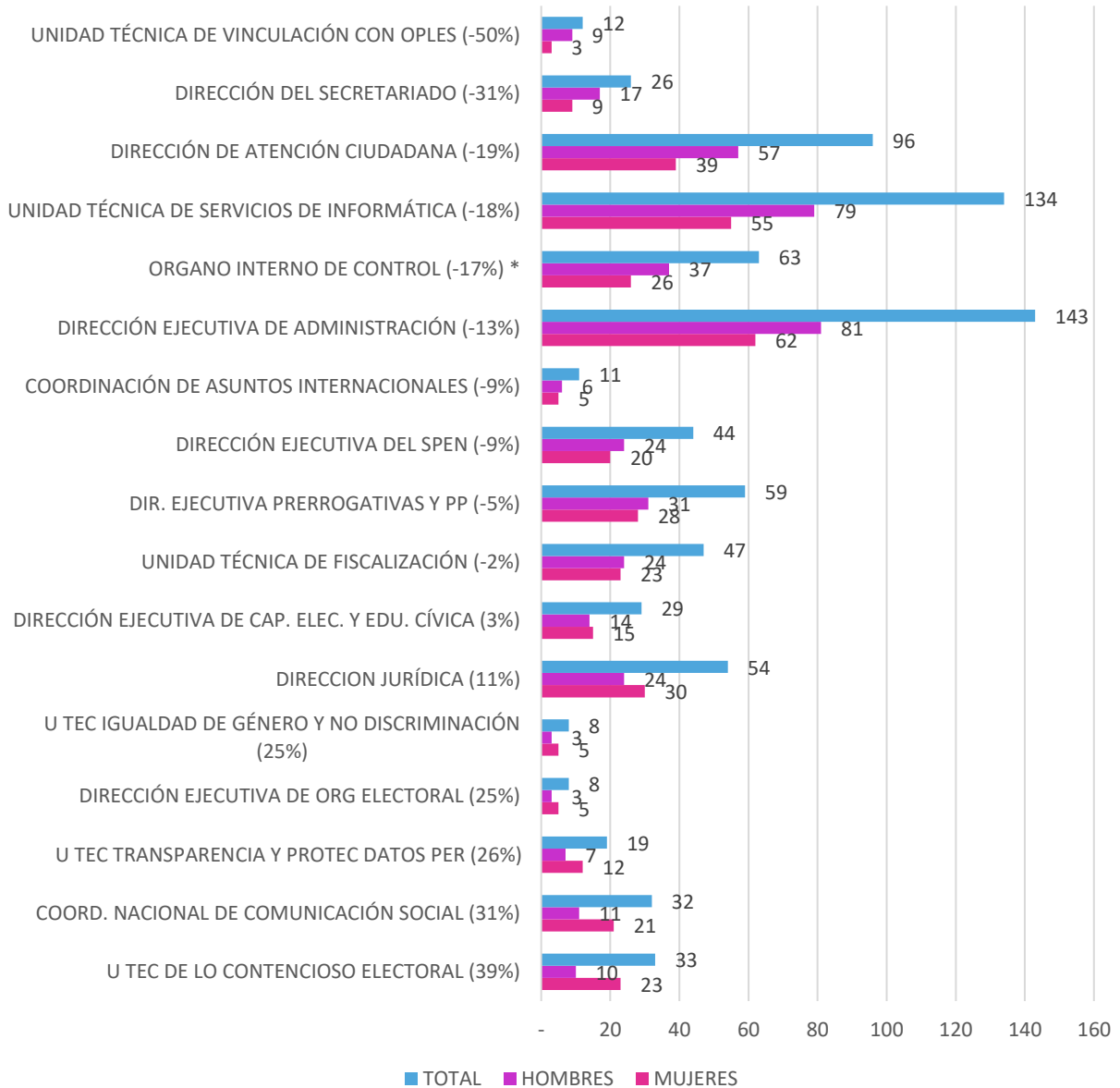
Total de personas: 818



Porcentaje de mujeres y hombres de Rama Administrativa en Mandos Medios de Unidades Técnicas, Direcciones Ejecutivas y Coordinaciones



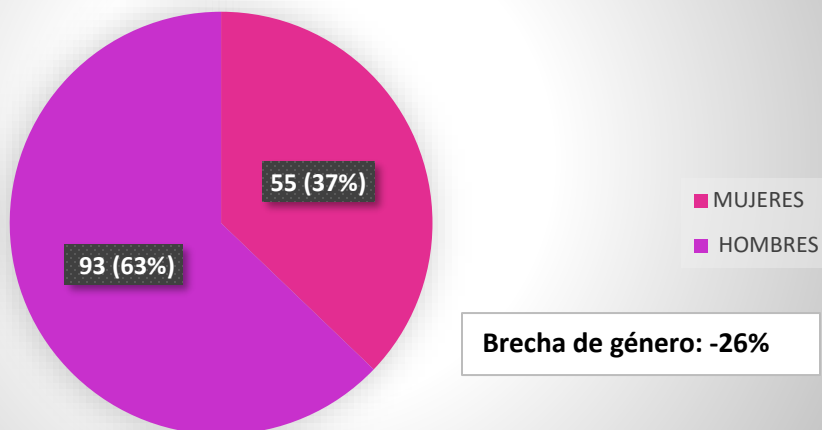
Mujeres y hombres de Rama Administrativa en mandos medios en Unidades Técnicas, Direcciones Ejecutivas y Coordinaciones



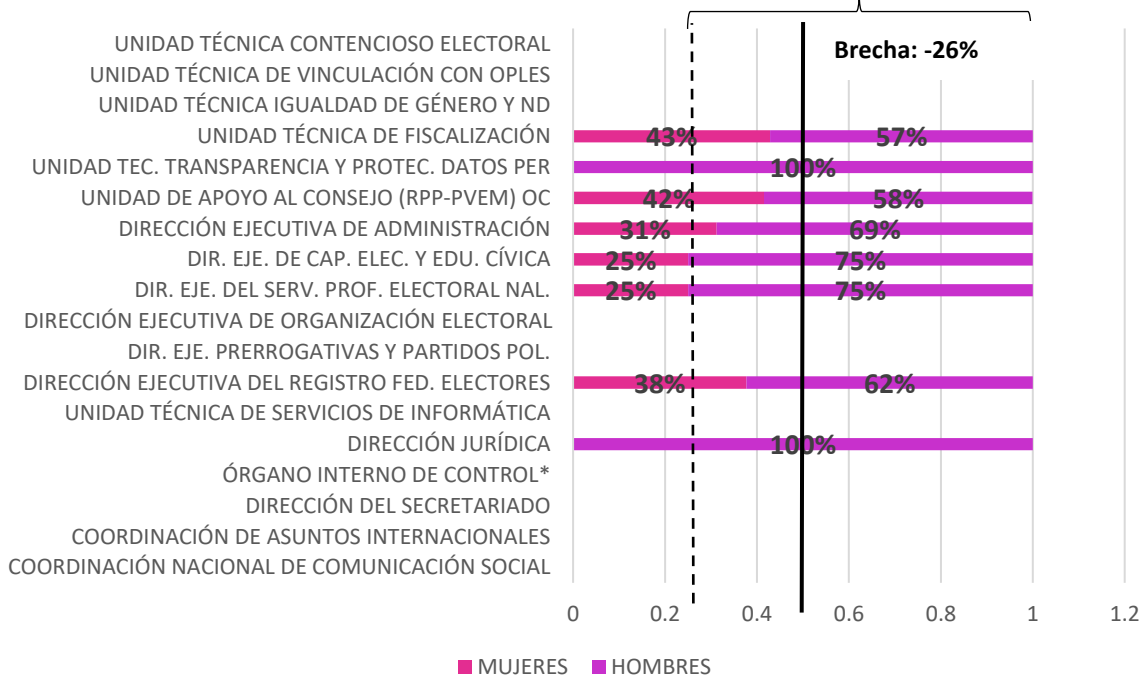
MUJERES Y HOMBRES DE PRESTACIÓN DE SERVICIOS POR HONORARIOS PERMANENTES EN MANDOS MEDIOS EN UNIDADES TÉCNICAS, DIRECCIONES EJECUTIVAS Y COORDINACIONES

MUJERES Y HOMBRES DE PRESTACIÓN DE SERVICIOS POR HONORARIOS PERMANENTES EN MANDOS MEDIOS EN UNIDADES TÉCNICAS, DIRECCIONES EJECUTIVAS Y COORDINACIONES					
	MUJERES	PORCENTAJE	HOMBRES	PORCENTAJE	Brecha de género
COORDINACIÓN NACIONAL DE COMUNICACIÓN SOCIAL	-		-		0%
COORDINACIÓN DE ASUNTOS INTERNACIONALES	-		-		0%
DIRECCIÓN DEL SECRETARIADO	-		-		0%
ÓRGANO INTERNO DE CONTROL*	-		-		0%
DIRECCIÓN JURÍDICA	-		2	100%	-100%
UNIDAD TÉCNICA DE SERVICIOS DE INFORMÁTICA	-		-		0%
DIRECCIÓN EJECUTIVA DEL REGISTRO FED. ELECTORES	23	38%	38	62%	-25%
DIR. EJE. PRERROGATIVAS Y PARTIDOS POL.	-		-		0%
DIRECCIÓN EJECUTIVA DE ORGANIZACIÓN ELECTORAL	-		-		0%
DIR. EJE. DEL SERV. PROF. ELECTORAL NAL.	1	25%	3	75%	-50%
DIR. EJE. DE CAP. ELEC. Y EDU. CÍVICA	1	25%	3	75%	-50%
DIRECCIÓN EJECUTIVA DE ADMINISTRACIÓN	5	31%	11	69%	-38%
UNIDAD DE APOYO AL CONSEJO (RPP-PVEM)	22	42%	31	58%	-17%
UNIDAD TEC. TRANSPARENCIA Y PROTEC. DATOS PER	-		1	100%	-100%
UNIDAD TÉCNICA DE FISCALIZACIÓN	3	43%	4	57%	-14%
UNIDAD TÉCNICA IGUALDAD DE GÉNERO Y ND	-		-		0%
UNIDAD TÉCNICA DE VINCULACIÓN CON OPLES	-		-		0%
UNIDAD TÉCNICA CONTENCIOSO ELECTORAL	-		-		0%
TOTAL	55	37%	93	63%	-26%

Mujeres y hombres de Prestación de Servicios por Honorarios
Permanentes en Mandos Medios (Unidades Técnicas, Direcciones
Ejecutivas y Coordinaciones)



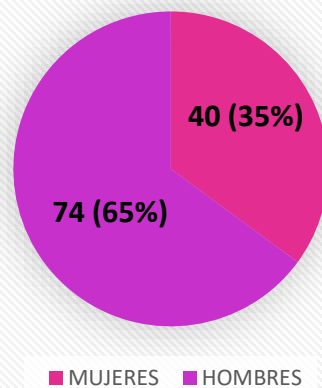
Mujeres y hombres de Prestación de Servicios por Honorarios Permanentes en
Mandos Medios (Unidades Técnicas, Direcciones Ejecutivas y Coordinaciones)



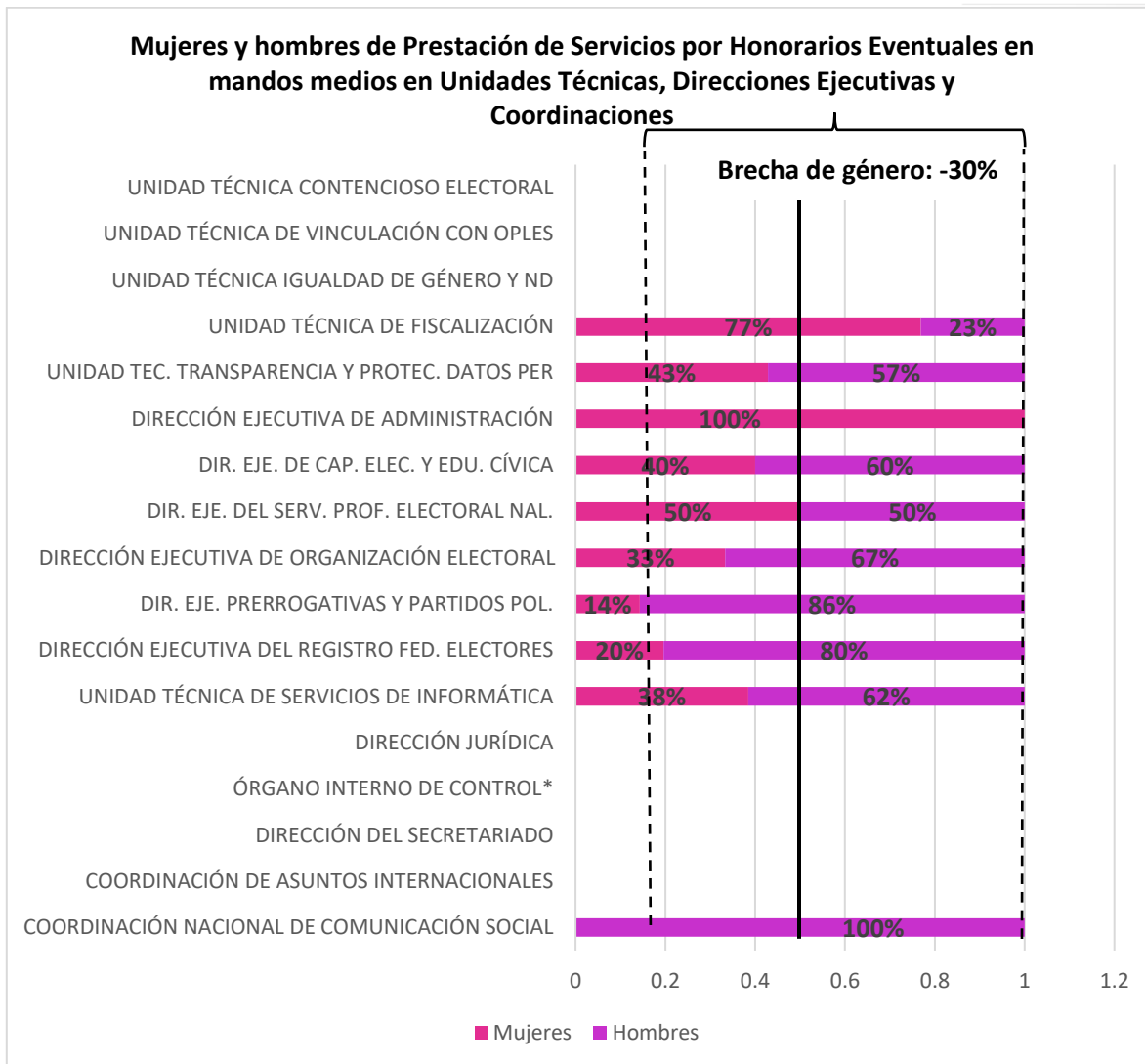
**MUJERES Y HOMBRES DE PRESTACIÓN DE SERVICIOS POR HONORARIOS EVENTUALES
EN MANDOS MEDIOS EN UNIDADES TÉCNICAS, DIRECCIONES EJECUTIVAS
Y COORDINACIONES**

MUJERES Y HOMBRES DE PRESTACIÓN DE SERVICIOS POR HONORARIOS EVENTUALES EN MANDOS MEDIOS EN UNIDADES TÉCNICAS, DIRECCIONES EJECUTIVAS Y COORDINACIONES					
	MUJERES	PORCENTAJE	HOMBRES	PORCENTAJE	BRECHA
COORDINACIÓN NACIONAL DE COMUNICACIÓN SOCIAL	-		2	100%	100%
COORDINACIÓN DE ASUNTOS INTERNACIONALES	-		-		0%
DIRECCIÓN DEL SECRETARIADO	-		-		0%
ÓRGANO INTERNO DE CONTROL*	-		-		0%
DIRECCIÓN JURÍDICA	-		-		0%
UNIDAD TÉCNICA DE SERVICIOS DE INFORMÁTICA	5	38%	8	62%	-23%
DIRECCIÓN EJECUTIVA DEL REGISTRO FED. ELECTORES	10	20%	41	80%	-61%
DIR. EJE. PRERROGATIVAS Y PARTIDOS POL.	1	14%	6	86%	-71%
DIRECCIÓN EJECUTIVA DE ORGANIZACIÓN ELECTORAL	2	33%	4	67%	-33%
DIR. EJE. DEL SERV. PROF. ELECTORAL NAL.	3	50%	3	50%	0%
DIR. EJE. DE CAP. ELEC. Y EDU. CÍVICA	2	40%	3	60%	-20%
DIRECCIÓN EJECUTIVA DE ADMINISTRACIÓN	4	100%	-		100%
UNIDAD DE APOYO AL CONSEJO (RPP-PVEM)					0%
UNIDAD TEC. TRANSPARENCIA Y PROTEC. DATOS PER	3	43%	4	57%	-14%
UNIDAD TÉCNICA DE FISCALIZACIÓN	10	77%	3	23%	54%
UNIDAD TÉCNICA IGUALDAD DE GÉNERO Y ND	-		-		0%
UNIDAD TÉCNICA DE VINCULACIÓN CON OPLES	-		-		0%
UNIDAD TÉCNICA CONTENCIOSO ELECTORAL	-		-		0%
TOTAL	40	35%	74	65%	-30%

Mujeres y hombres de Prestación de Servicios por Honorarios Eventuales en Mandos Medios en Unidades Técnicas, Direcciones Ejecutivas y Coordinaciones



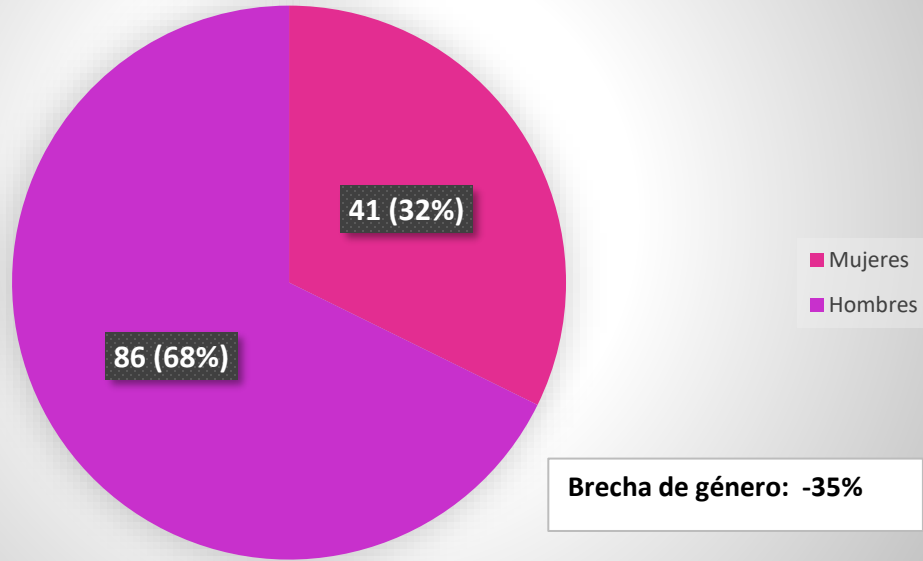
Brecha de género: -30%



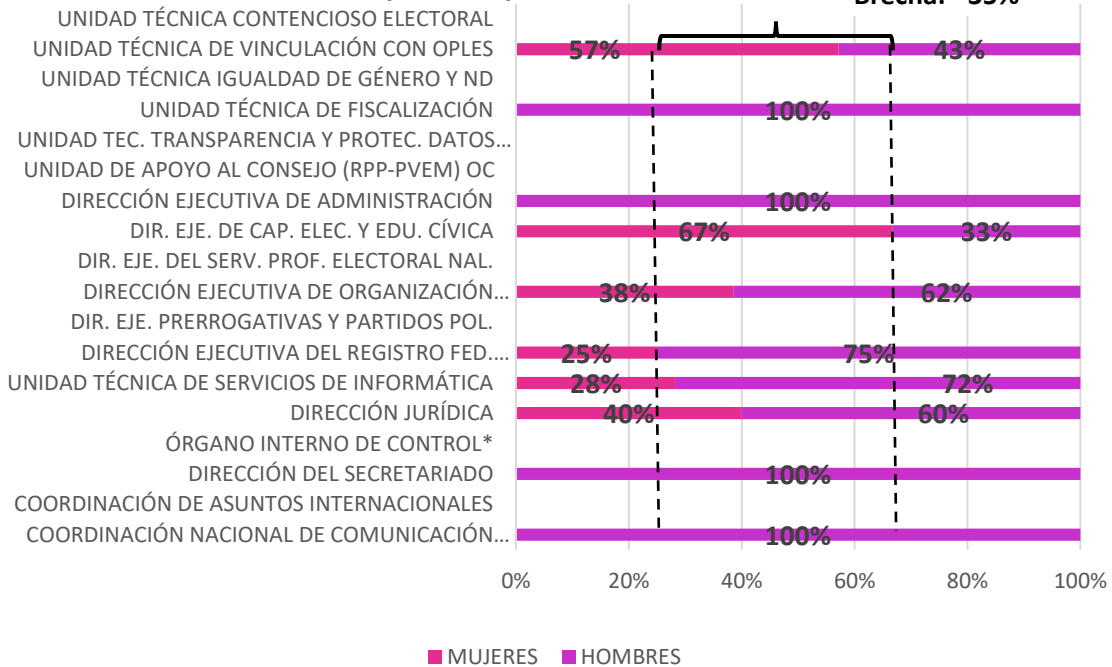
MUJERES Y HOMBRES DE PRESTACIÓN DE SERVICIOS POR HONORARIOS DE PROCESO ELECTORAL FEDERAL EN MANDOS MEDIOS EN UNIDADES TÉCNICAS DIRECCIONES EJECUTIVAS Y COORDINACIONES

MUJERES Y HOMBRES DE PRESTACIÓN DE SERVICIOS POR HONORARIOS DE PROCESO ELECTORAL FEDERAL EN MANDOS MEDIOS EN UNIDADES TÉCNICAS, DIRECCIONES EJECUTIVAS Y COORDINACIONES					
	MUJERES	PORCENTAJE	HOMBRES	PORCENTAJE	BRECHA
COORDINACIÓN NACIONAL DE COMUNICACIÓN SOCIAL	-	-	1	100%	-100%
COORDINACIÓN DE ASUNTOS INTERNACIONALES	-	-	-		-
DIRECCIÓN DEL SECRETARIADO	-	-	1	100%	-100%
ÓRGANO INTERNO DE CONTROL*	-	-	-		-
DIRECCIÓN JURÍDICA	2	40%	3	60%	-20%
UNIDAD TÉCNICA DE SERVICIOS DE INFORMÁTICA	17	28%	43	72%	-43%
DIRECCIÓN EJECUTIVA DEL REGISTRO FED. ELECTORES	4	25%	12	75%	-50%
DIR. EJE. PRERROGATIVAS Y PARTIDOS POL.	-		-		
DIRECCIÓN EJECUTIVA DE ORGANIZACIÓN ELECTORAL	10	38%	16	62%	-23%
DIR. EJE. DEL SERV. PROF. ELECTORAL NAL.	-		-		
DIR. EJE. DE CAP. ELEC. Y EDU. CÍVICA	4	67%	2	33%	33%
DIRECCIÓN EJECUTIVA DE ADMINISTRACIÓN	-		3	100%	-100%
UNIDAD DE APOYO AL CONSEJO (RPP-PVEM)					
UNIDAD TEC. TRANSPARENCIA Y PROTEC. DATOS PER	-		-		
UNIDAD TÉCNICA DE FISCALIZACIÓN	-	0%	2	100%	-100%
UNIDAD TÉCNICA IGUALDAD DE GÉNERO Y ND	-		-		
UNIDAD TÉCNICA DE VINCULACIÓN CON OPLES	4	57%	3	43%	14%
UNIDAD TÉCNICA CONTENCIOSO ELECTORAL	-		-		
TOTAL	41	32%	86	68%	-35%

Mujeres y hombres de Prestación de Servicios por Honorarios de Proceso Electoral Federal en Mandos Medios en Unidades Técnicas, Direcciones Ejecutivas y Coordinaciones



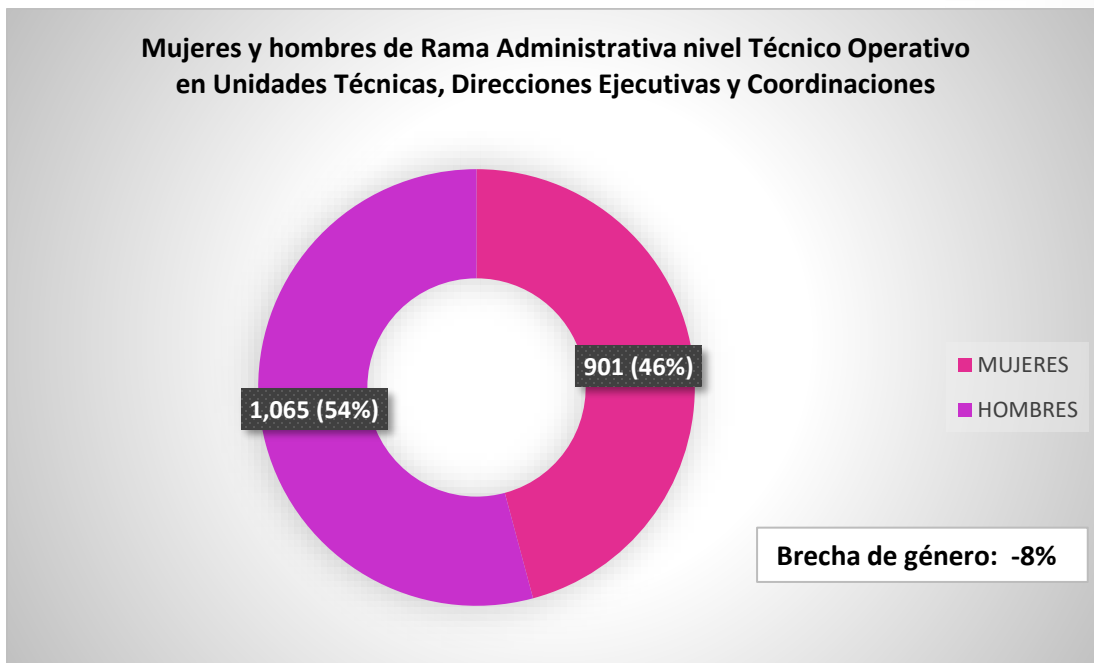
Mujeres y hombres de Prestación de Servicios por Honorarios de Proceso Electoral Federal en Mandos Medios en Unidades Técnicas, Direcciones Ejecutivas y Coordinaciones



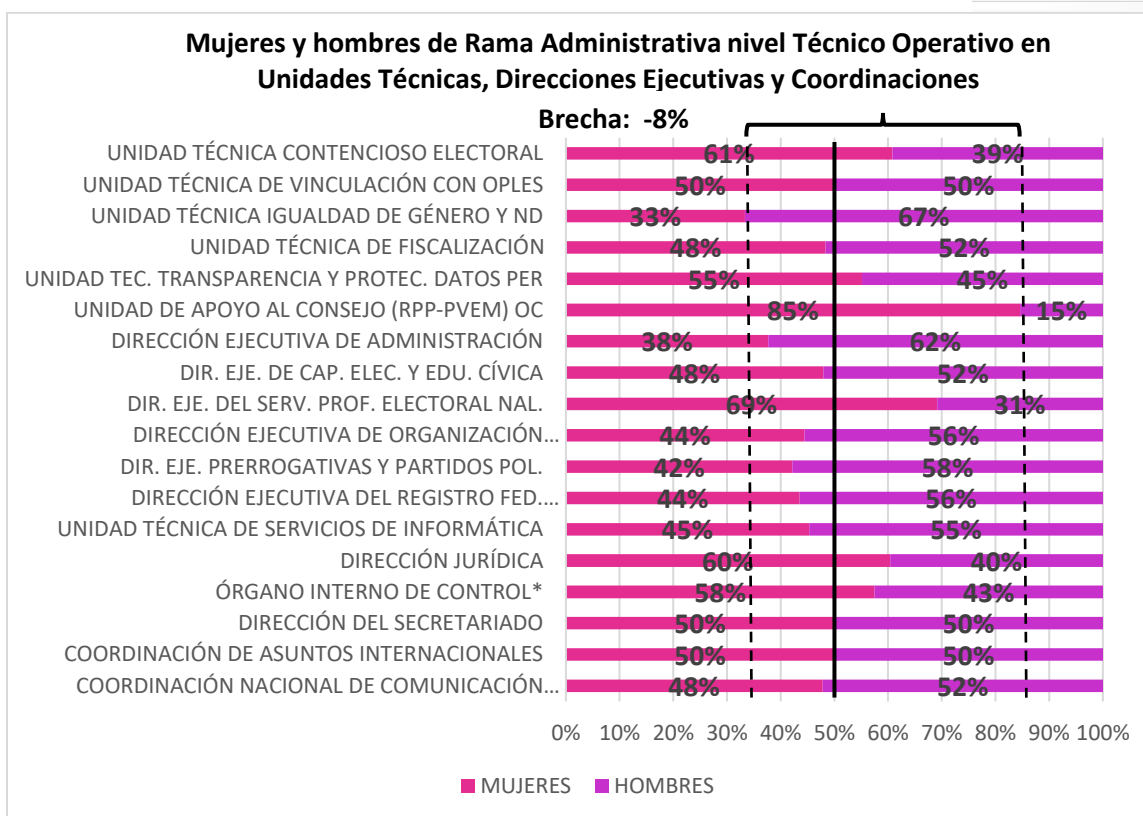
HOMBRES Y MUJERES DE RAMA ADMINISTRATIVA NIVEL TÉCNICO OPERATIVO EN UNIDADES TÉCNICAS, DIRECCIONES EJECUTIVAS Y COORDINACIONES

MUJERES Y HOMBRES DE RAMA ADMINISTRATIVA NIVEL TÉCNICO OPERATIVO EN UNIDADES TÉCNICAS, DIRECCIONES EJECUTIVAS Y COORDINACIONES					
	MUJERES	PORCENTAJE	HOMBRES	PORCENTAJE	BRECHA
COORDINACIÓN NACIONAL DE COMUNICACIÓN SOCIAL	22	48%	24	52%	-4%
COORDINACIÓN DE ASUNTOS INTERNACIONALES	4	50%	4	50%	0%
DIRECCIÓN DEL SECRETARIADO	29	50%	29	50%	0%
ÓRGANO INTERNO DE CONTROL*	46	58%	34	43%	15%
DIRECCIÓN JURÍDICA	32	60%	21	40%	21%
UNIDAD TÉCNICA DE SERVICIOS DE INFORMÁTICA	63	45%	76	55%	-9%
DIRECCIÓN EJECUTIVA DEL REGISTRO FED. ELECTORES	260	44%	337	56%	-13%
DIR. EJE. PRERROGATIVAS Y PARTIDOS POL.	54	42%	74	58%	-16%
DIRECCIÓN EJECUTIVA DE ORGANIZACIÓN ELECTORAL	20	44%	25	56%	-11%
DIR. EJE. DEL SERV. PROF. ELECTORAL NAL.	56	69%	25	31%	38%
DIR. EJE. DE CAP. ELEC. Y EDU. CÍVICA	23	48%	25	52%	-4%
DIRECCIÓN EJECUTIVA DE ADMINISTRACIÓN	169	38%	279	62%	-25%
UNIDAD DE APOYO AL CONSEJO (RPP-PVEM)	11	85%	2	15%	69%
UNIDAD TEC. TRANSPARENCIA Y PROTEC. DATOS PER	16	55%	13	45%	10%
UNIDAD TÉCNICA DE FISCALIZACIÓN	74	48%	79	52%	-3%
UNIDAD TÉCNICA IGUALDAD DE GÉNERO Y ND	1	33%	2	67%	-33%
UNIDAD TÉCNICA DE VINCULACIÓN CON OPLES	7	50%	7	50%	0%
UNIDAD TÉCNICA CONTENCIOSO ELECTORAL	14	61%	9	39%	22%
TOTAL	901	46%	1,065	54%	-8%

Mujeres y hombres de Rama Administrativa nivel Técnico Operativo en Unidades Técnicas, Direcciones Ejecutivas y Coordinaciones



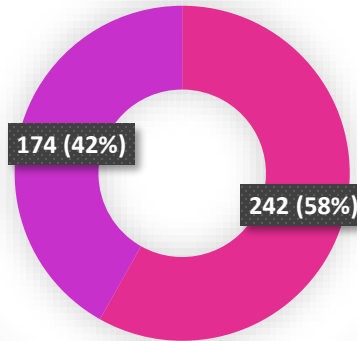
Mujeres y hombres de Rama Administrativa nivel Técnico Operativo en Unidades Técnicas, Direcciones Ejecutivas y Coordinaciones



**MUJERES Y HOMBRES DE PRESTACIÓN DE SERVICIOS POR HONORARIOS
PERMANENTES NIVEL TÉCNICO OPERATIVO EN UNIDADES TÉCNICAS, DIRECCIONES
EJECUTIVAS Y COORDINACIONES**

MUJERES Y HOMBRES DE PRESTACIÓN DE SERVICIOS POR HONORARIOS PERMANENTES NIVEL TÉCNICO OPERATIVO DE MANDOS MEDIOS EN UNIDADES TÉCNICAS, DIRECCIONES EJECUTIVAS Y COORDINACIONES					
	MUJERES	PORCENTAJE	HOMBRES	PORCENTAJE	BRECHA
COORDINACIÓN NACIONAL DE COMUNICACIÓN SOCIAL	-		-		
COORDINACIÓN DE ASUNTOS INTERNACIONALES	-		-		
DIRECCIÓN DEL SECRETARIADO	-		1	100%	-100%
ÓRGANO INTERNO DE CONTROL*	-		-		
DIRECCIÓN JURÍDICA	1	50%	1	50%	0%
UNIDAD TÉCNICA DE SERVICIOS DE INFORMÁTICA	7	39%	11	61%	-22%
DIRECCIÓN EJECUTIVA DEL REGISTRO FED. ELECTORES	197	60%	131	40%	20%
DIR. EJE. PRERROGATIVAS Y PARTIDOS POL.	1	20%	4	80%	-60%
DIRECCIÓN EJECUTIVA DE ORGANIZACIÓN ELECTORAL	3	60%	2	40%	20%
DIR. EJE. DEL SERV. PROF. ELECTORAL NAL.	1	100%	-		100%
DIR. EJE. DE CAP. ELEC. Y EDU. CÍVICA	8	73%	3	27%	45%
DIRECCIÓN EJECUTIVA DE ADMINISTRACIÓN	8	47%	9	53%	-6%
UNIDAD DE APOYO AL CONSEJO (RPP-PVEM) OC	2	50%	2	50%	0%
UNIDAD TEC. TRANSPARENCIA Y PROTEC. DATOS PER	1	33%	2	67%	-33%
UNIDAD TÉCNICA DE FISCALIZACIÓN	13	62%	8	38%	24%
UNIDAD TÉCNICA IGUALDAD DE GÉNERO Y ND	-		-		
UNIDAD TÉCNICA DE VINCULACIÓN CON OPLES	-		-		
UNIDAD TÉCNICA CONTENCIOSO ELECTORAL	-		-		
TOTAL	242	58%	174	42%	16%

**Mujeres y hombres de Prestación de Servicios por Honorarios
Permanentes nivel Técnico Operativo de Mandos Medios en
Unidades Técnicas, Direcciones Ejecutivas y Coordinaciones**

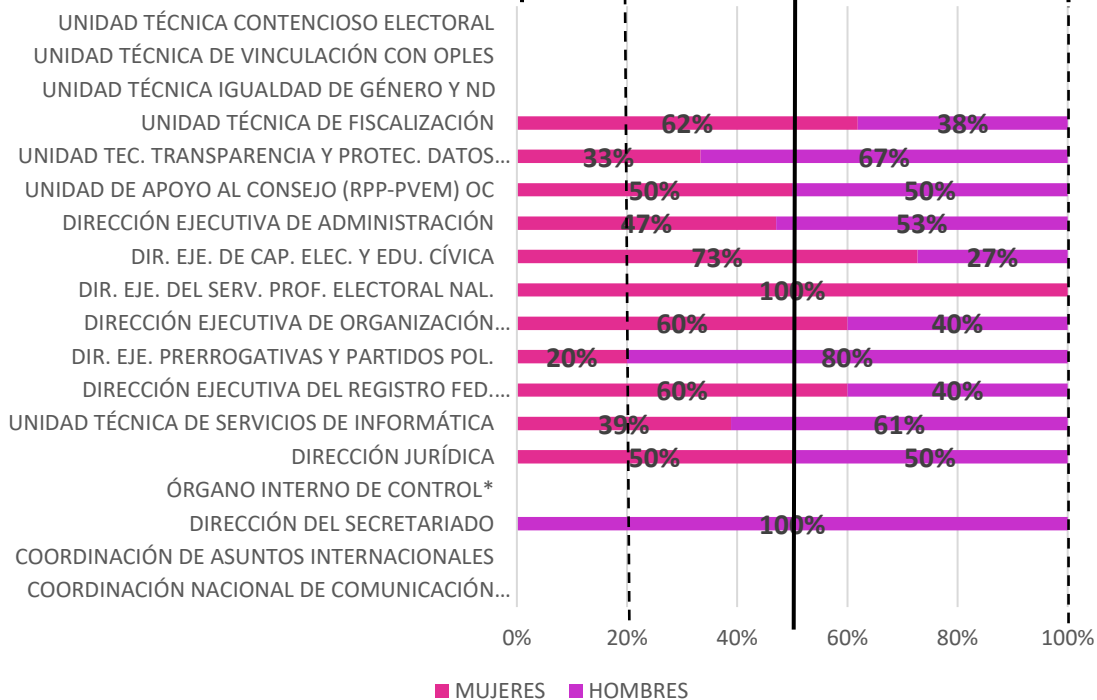


Brecha de género: 16%

■ MUJERES ■ HOMBRES

**Mujeres y hombres de Prestación de Servicios por Honorarios
Permanentes nivel Técnico Operativo de mandos medios en Unidades
Técnicas, Direcciones Ejecutivas y Coordinaciones**

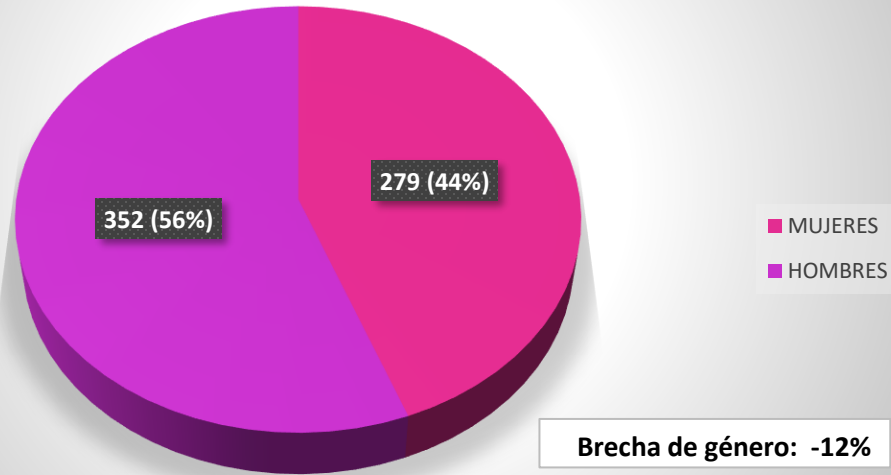
Brecha: 16%



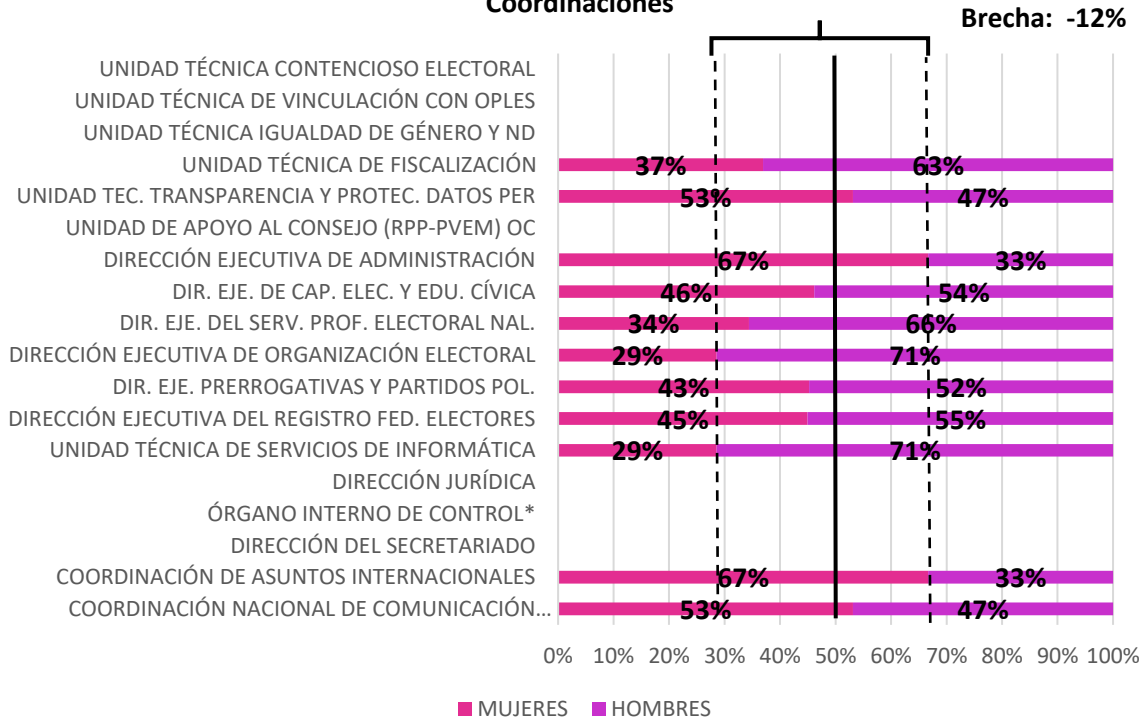
**MUJERES Y HOMBRES DE PRESTACIÓN DE SERVICIOS POR HONORARIOS EVENTUALES
NIVEL TÉCNICO OPERATIVO DE UNIDADES TÉCNICAS, DIRECCIONES EJECUTIVAS
Y COORDINACIONES**

MUJERES Y HOMBRES DE PRESTACIÓN POR HONORARIOS EVENTUALES NIVEL TÉCNICO OPERATIVO DE UNIDADES TÉCNICAS, DIRECCIONES EJECUTIVAS Y COORDINACIONES					
	MUJERES	PORCENTAJE	HOMBRES	PORCENTAJE	BRECHA
COORDINACIÓN NACIONAL DE COMUNICACIÓN SOCIAL	17	53%	15	47%	6%
COORDINACIÓN DE ASUNTOS INTERNACIONALES	2	67%	1	33%	33%
DIRECCIÓN DEL SECRETARIADO	-		-		
ÓRGANO INTERNO DE CONTROL*	-		-		
DIRECCIÓN JURÍDICA	-		-		
UNIDAD TÉCNICA DE SERVICIOS DE INFORMÁTICA	16	29%	40	71%	-43%
DIRECCIÓN EJECUTIVA DEL REGISTRO FED. ELECTORES	129	45%	158	55%	-10%
DIR. EJE. PRERROGATIVAS Y PARTIDOS POL.	33	43%	40	52%	-9%
DIRECCIÓN EJECUTIVA DE ORGANIZACIÓN ELECTORAL	2	29%	5	71%	-43%
DIR. EJE. DEL SERV. PROF. ELECTORAL NAL.	11	34%	21	66%	-31%
DIR. EJE. DE CAP. ELEC. Y EDU. CÍVICA	6	46%	7	54%	-8%
DIRECCIÓN EJECUTIVA DE ADMINISTRACIÓN	12	67%	6	33%	33%
UNIDAD DE APOYO AL CONSEJO (RPP-PVEM) OC					
UNIDAD TEC. TRANSPARENCIA Y PROTEC. DATOS PER	34	53%	30	47%	6%
UNIDAD TÉCNICA DE FISCALIZACIÓN	17	37%	29	63%	-26%
UNIDAD TÉCNICA IGUALDAD DE GÉNERO Y ND	-		-		
UNIDAD TÉCNICA DE VINCULACIÓN CON OPLES	-		-		
UNIDAD TÉCNICA CONTENCIOSO ELECTORAL	-		-		
TOTAL	279	44%	352	56%	-12%

Mujeres y hombres de Prestación de Servicios por Honorarios Eventuales nivel Técnico Operativo en Unidades Técnicas, Direcciones Ejecutivas y Coordinaciones



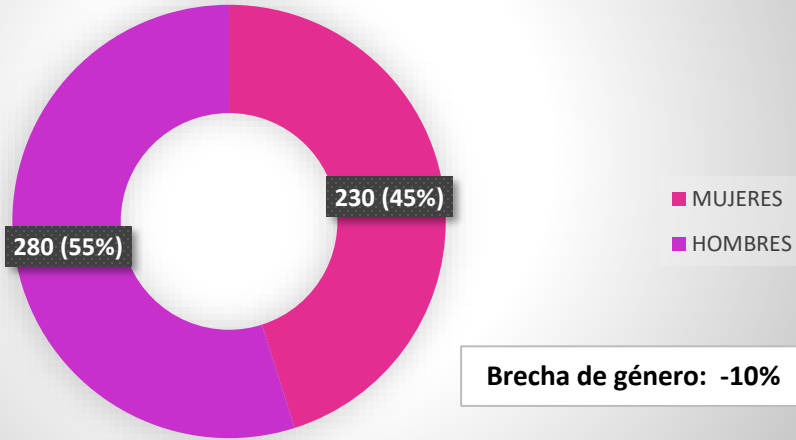
Mujeres y hombres de Prestación de Servicios por Honorarios Eventuales nivel Técnico Operativo en Unidades Técnicas, Direcciones Ejecutivas y Coordinaciones



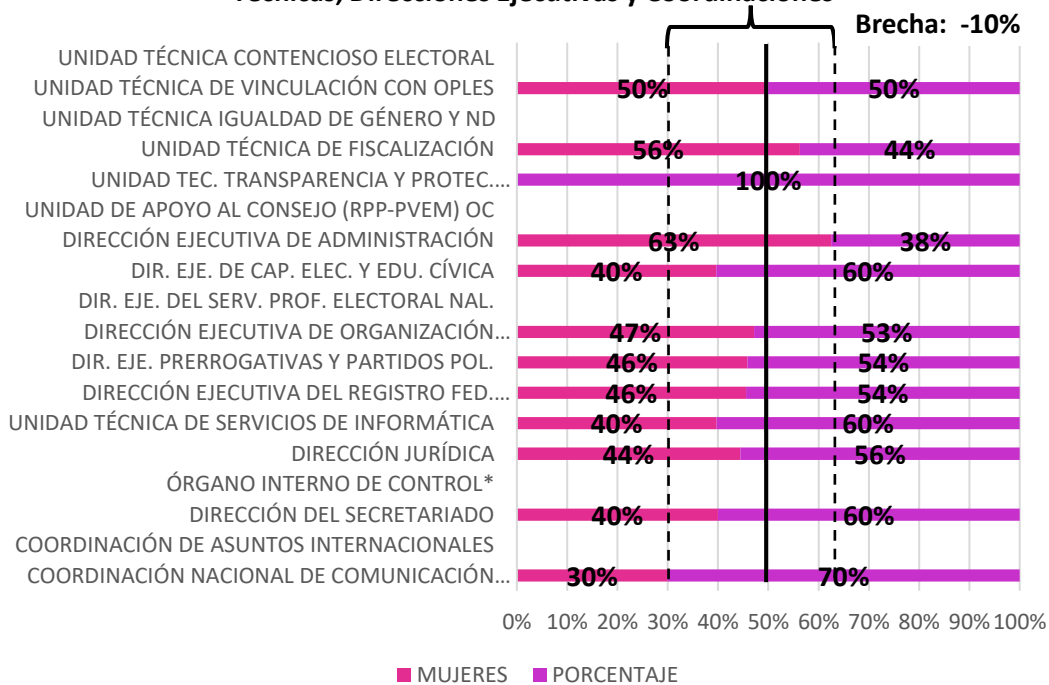
MUJERES Y HOMBRES DE PRESTACIÓN DE SERVICIOS POR HONORARIOS DE PROCESO ELECTORAL FEDERAL NIVEL TÉCNICO OPERATIVO EN UNIDADES TÉCNICAS, DIRECCIONES EJECUTIVAS Y COORDINACIONES

MUJERES Y HOMBRES DE PRESTACIÓN DE SERVICIOS POR HONORARIOS DE PROCESO ELECTORAL FEDERAL NIVEL TÉCNICO OPERATIVO EN UNIDADES TÉCNICAS, DIRECCIONES EJECUTIVAS Y COORDINACIONES					
	MUJERES	PORCENTAJE	HOMBRES	PORCENTAJE	BRECHA
COORDINACIÓN NACIONAL DE COMUNICACIÓN SOCIAL	3	30%	7	70%	-40%
COORDINACIÓN DE ASUNTOS INTERNACIONALES	-		-		
DIRECCIÓN DEL SECRETARIADO	2	40%	3	60%	-20%
ÓRGANO INTERNO DE CONTROL*	-		-		
DIRECCIÓN JURÍDICA	12	44%	15	56%	-11%
UNIDAD TÉCNICA DE SERVICIOS DE INFORMÁTICA	58	40%	88	60%	-21%
DIRECCIÓN EJECUTIVA DEL REGISTRO FED. ELECTORES	31	46%	37	54%	-9%
DIR. EJE. PRERROGATIVAS Y PARTIDOS POL.	11	46%	13	54%	-8%
DIRECCIÓN EJECUTIVA DE ORGANIZACIÓN ELECTORAL	33	47%	37	53%	-6%
DIR. EJE. DEL SERV. PROF. ELECTORAL NAL.	-		-		
DIR. EJE. DE CAP. ELEC. Y EDU. CÍVICA	25	40%	38	60%	-21%
DIRECCIÓN EJECUTIVA DE ADMINISTRACIÓN	15	63%	9	38%	25%
UNIDAD DE APOYO AL CONSEJO (RPP-PVEM) OC					
UNIDAD TEC. TRANSPARENCIA Y PROTEC. DATOS PER	-		1	100%	-100%
UNIDAD TÉCNICA DE FISCALIZACIÓN	36	56%	28	44%	13%
UNIDAD TÉCNICA IGUALDAD DE GÉNERO Y ND	-		-		
UNIDAD TÉCNICA DE VINCULACIÓN CON OPLES	4	50%	4	50%	0%
UNIDAD TÉCNICA CONTENCIOSO ELECTORAL	-		-		
TOTAL	230	45%	280	55%	-10%

Mujeres y hombres de Prestación de Servicios por Honorarios de Proceso Electoral Federal nivel Técnico Operativo en Unidades Técnicas, Direcciones Ejecutivas y Coordinaciones



Mujeres y hombres de Prestación de Servicios por Honorarios de Proceso Electoral Federal nivel Técnico Operativo en Unidades Técnicas, Direcciones Ejecutivas y Coordinaciones



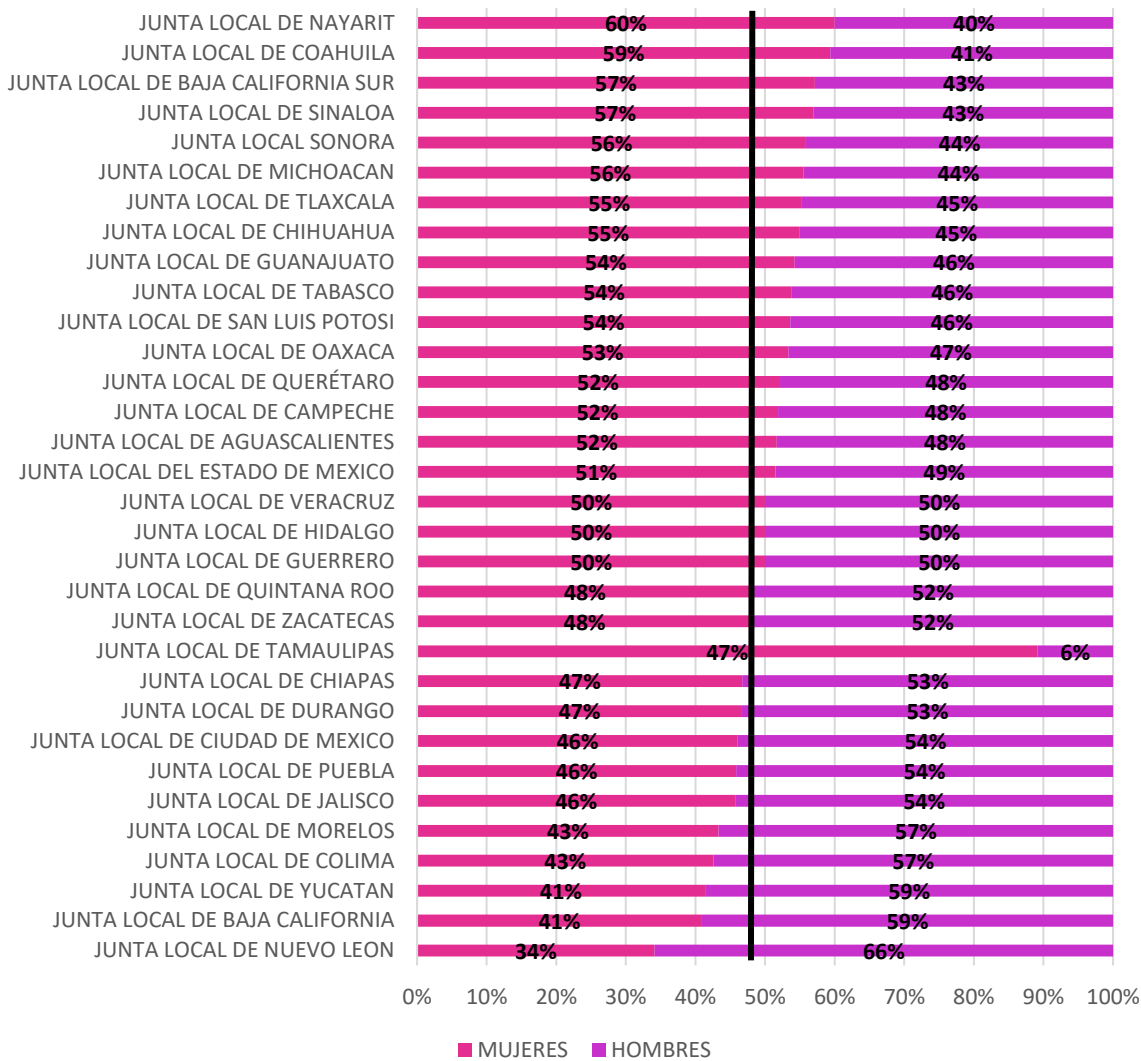
ANEXO 5

MUJERES Y HOMBRES EN LAS JUNTAS LOCALES EJECUTIVAS

TOTAL DE MUJERES Y HOMBRES Y BRECHA DE GÉNERO POR JUNTA LOCAL EJECUTIVA

TOTAL DE MUJERES Y HOMBRES POR JUNTA LOCAL EJECUTIVA					
	MUJERES	PORCENTAJE DE MUJERES	HOMBRES	PORCENTAJE DE HOMBRES	BRECHA
JUNTA LOCAL DE AGUASCALIENTES	31	52%	29	48%	3%
JUNTA LOCAL DE BAJA CALIFORNIA	27	41%	39	59%	-18%
JUNTA LOCAL DE BAJA CALIFORNIA SUR	32	57%	24	43%	14%
JUNTA LOCAL DE CAMPECHE	28	52%	26	48%	4%
JUNTA LOCAL DE CHIAPAS	39	47%	32	53%	-7%
JUNTA LOCAL DE CHIHUAHUA	38	55%	26	45%	10%
JUNTA LOCAL DE CIUDAD DE MEXICO	23	46%	31	54%	-8%
JUNTA LOCAL DE COAHUILA	43	59%	49	41%	19%
JUNTA LOCAL DE COLIMA	28	43%	32	57%	-15%
JUNTA LOCAL DE DURANGO	38	47%	38	53%	-7%
JUNTA LOCAL DE GUANAJUATO	51	54%	43	46%	9%
JUNTA LOCAL DE GUERRERO	32	50%	32	50%	0%
JUNTA LOCAL DE HIDALGO	48	50%	57	50%	0%
JUNTA LOCAL DE JALISCO	86	46%	81	54%	-9%
JUNTA LOCAL DE MICHOACAN	50	56%	40	44%	11%
JUNTA LOCAL DE MORELOS	26	43%	34	57%	-13%
JUNTA LOCAL DE NAYARIT	59	60%	69	40%	20%
JUNTA LOCAL DE NUEVO LEON	29	34%	56	66%	-32%
JUNTA LOCAL DE OAXACA	33	53%	22	47%	7%
JUNTA LOCAL DE PUEBLA	48	46%	42	54%	-8%
JUNTA LOCAL DE QUERÉTARO	28	52%	26	48%	4%
JUNTA LOCAL DE QUINTANA ROO	44	48%	52	52%	-4%
JUNTA LOCAL DE SAN LUIS POTOSI	27	54%	29	46%	7%
JUNTA LOCAL DE SINALOA	37	57%	28	43%	14%
JUNTA LOCAL DE TABASCO	37	54%	32	46%	7%
JUNTA LOCAL DE TAMAULIPAS	38	47%	30	6%	41%
JUNTA LOCAL DE TLAXCALA	36	55%	31	45%	10%
JUNTA LOCAL DE VERACRUZ	32	50%	26	50%	0%
JUNTA LOCAL DE YUCATAN	34	41%	38	59%	-17%
JUNTA LOCAL DE ZACATECAS	64	48%	64	52%	-4%
JUNTA LOCAL DEL ESTADO DE MEXICO	24	51%	34	49%	3%
JUNTA LOCAL SONORA	26	56%	28	44%	12%
TOTAL	1,216	50%	1,220	50%	0%

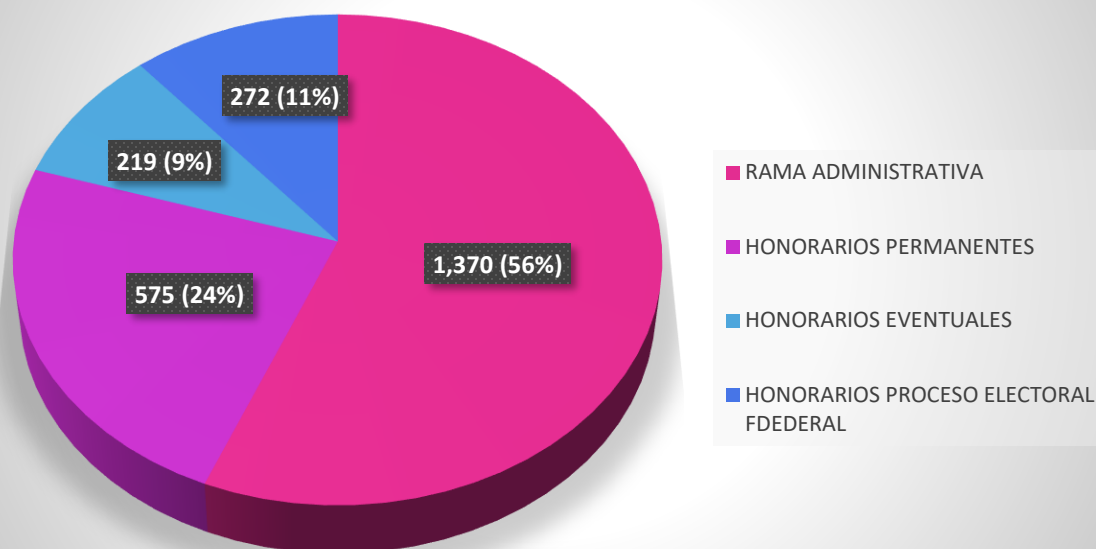
Porcentaje de mujeres y hombres por Junta Local Ejecutiva



TOTAL DE MUJERES Y HOMBRES POR TIPO DE CONTRATACIÓN EN LAS 32 JUNTAS LOCALES EJECUTIVAS

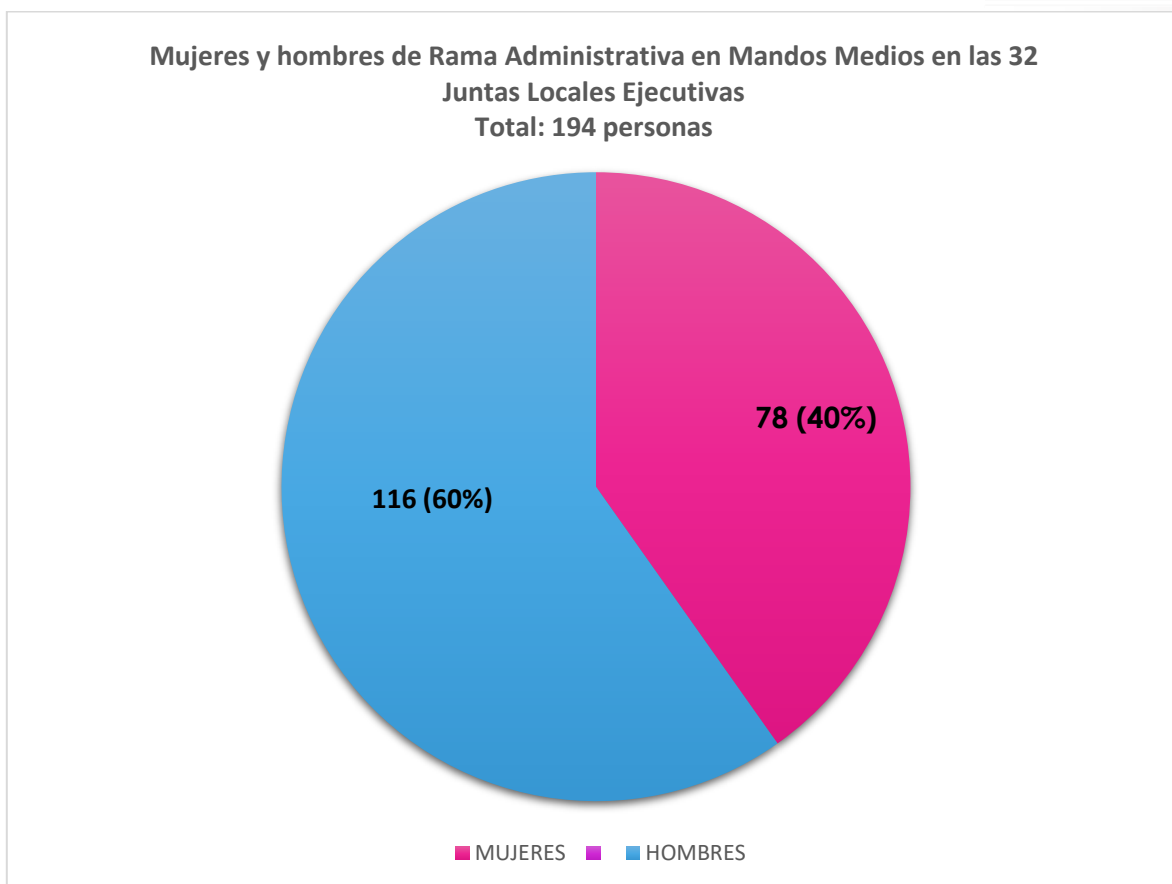
MUJERES Y HOMBRES POR TIPO DE CONTRATACIÓN EN LAS 32 JUNTAS LOCALES EJECUTIVAS											
RAMA ADMINISTRATIVA			HONORARIOS PERMANENTES			HONORARIOS EVENTUALES			HONORARIOS PROCESO ELECTORAL FEDERAL		
MUJERES	HOMBRES	TOTAL	MUJERES	HOMBRES	TOTAL	MUJERES	HOMBRES	TOTAL	MUJERES	HOMBRES	TOTAL
696	674	1,370	253	322	575	148	71	219	119	153	272
TOTAL: 2,436 personas 1,216 mujeres (50%) y 1,220 hombres (50%)											

Total de mujeres y hombres por tipo de contratación en las 32 Juntas Locales Ejecutivas



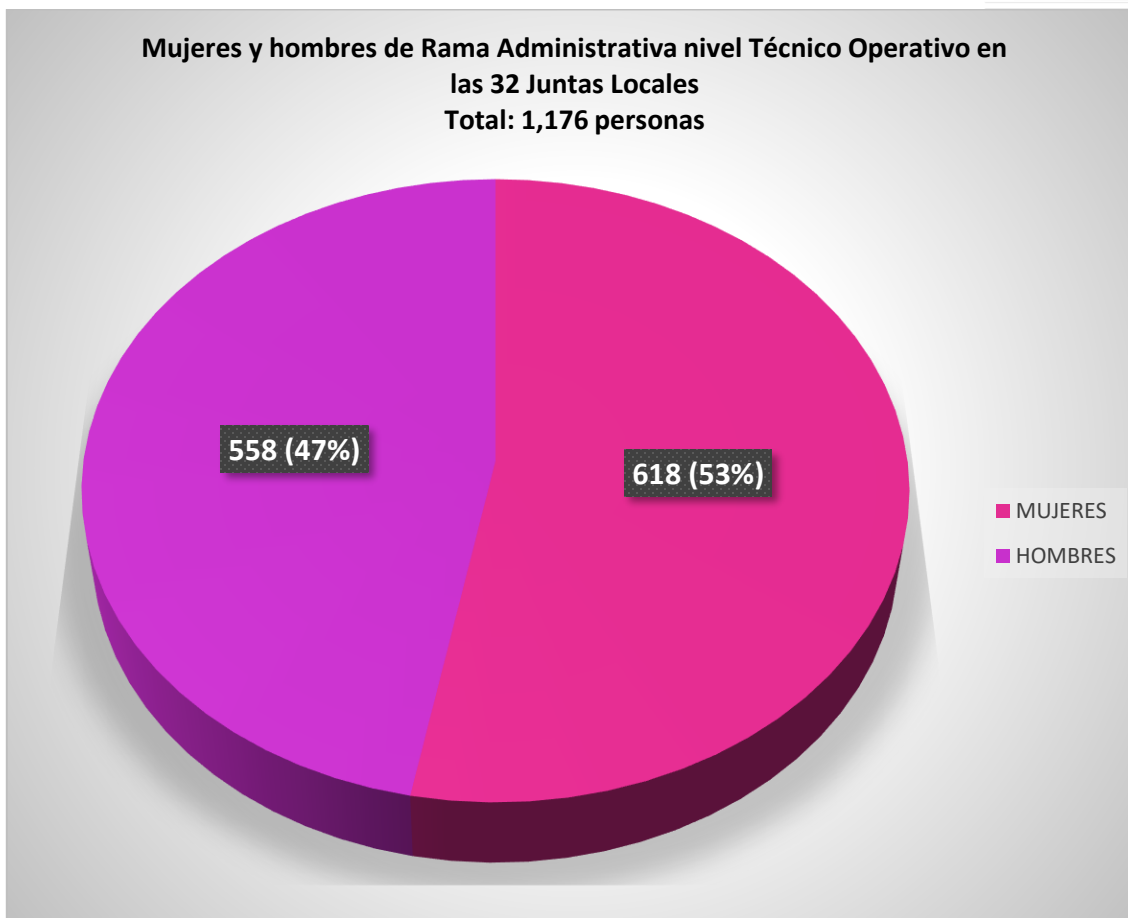
**MUJERES Y HOMBRES DE RAMA ADMINISTRATIVA EN MANDOS MEDIOS
EN LAS 32 JUNTAS LOCALES EJECUTIVAS**

MUJERES Y HOMBRES DE RAMA ADMINISTRATIVA EN MANDOS MEDIOS EN LAS 32 JUNTAS LOCALES EJECUTIVAS					
MUJERES	HOMBRES	TOTAL	% MUJERES	% HOMBRES	BRECHA
78	116	194	40%	60%	-20%
TOTAL: 194 personas 78 mujeres (40%) y 116 hombres (60%)					



MUJERES Y HOMBRES DE RAMA ADMINISTRATIVA NIVEL TÉCNICO OPERATIVO EN LAS 32 JUNTAS LOCALES EJECUTIVAS

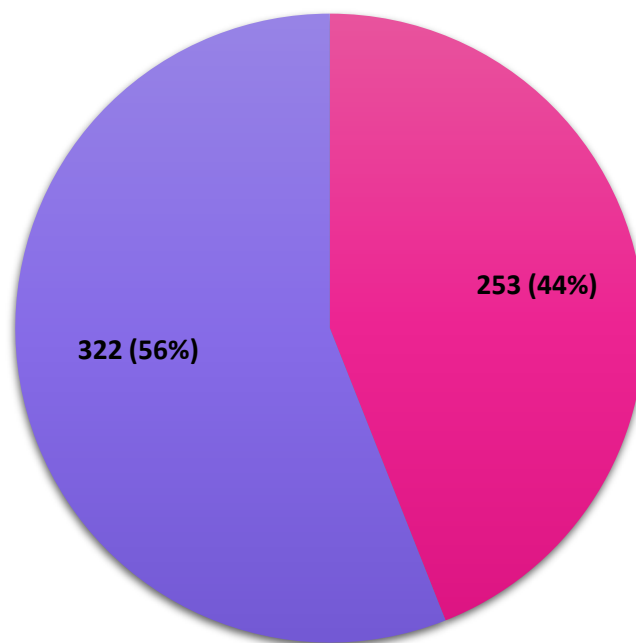
MUJERES Y HOMBRES DE RAMA ADMINISTRATIVA NIVEL TÉCNICO OPERATIVO EN LAS 32 JUNTAS LOCALES EJECUTIVAS					
MUJERES	HOMBRES	TOTAL	% MUJERES	% HOMBRES	BRECHA
618	558	1,176	53%	47%	6%



**MUJERES Y HOMBRES DE PRESTACIÓN DE SERVICIOS POR HONORARIOS
PERMANENTES NIVEL TÉCNICO OPERATIVO EN LAS 32 JUNTAS LOCALES EJECUTIVAS**

MUJERES Y HOMBRES DE PRESTACIÓN DE SERVICIOS DE HONORARIOS PERMANENTES NIVEL TÉCNICO OPERATIVO EN LAS 32 JUNTAS LOCALES EJECUTIVAS					
MUJERES	HOMBRES	TOTAL	% MUJERES	% HOMBRES	BRECHA
253	322	575	44%	56%	-11%

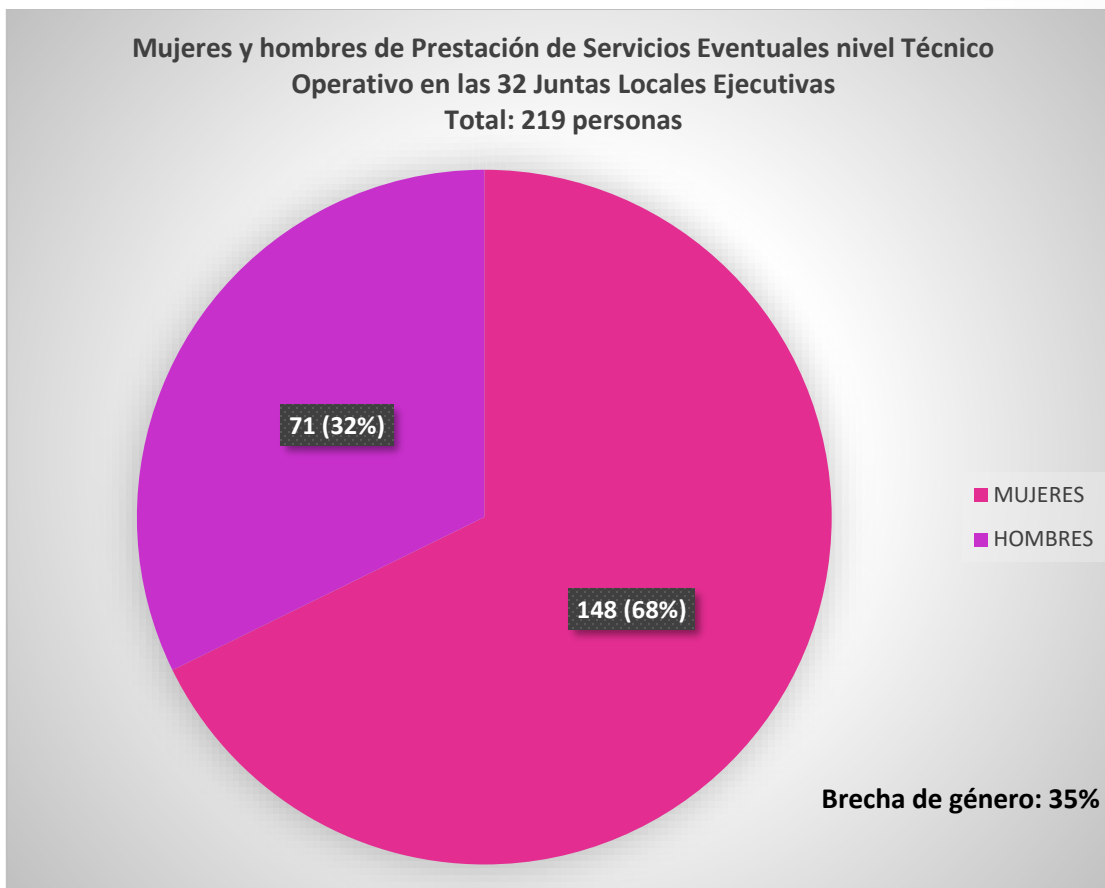
**Mujeres y hombres de Prestación de Servicios por Honorarios
Permanentes nivel Técnico Operativo en las 32 Juntas Locales Ejecutivas
Total: 575 personas**



■ MUJERES ■ HOMBRES

MUJERES Y HOMBRES DE PRESTACIÓN DE SERVICIOS POR HONORARIOS EVENTUALES NIVEL TÉCNICO OPERATIVO EN LAS 32 JUNTAS LOCALES EJECUTIVAS

MUJERES Y HOMBRES DE PRESTACIÓN DE SERVICIOS POR HONORARIOS EVENTUALES NIVEL TÉCNICO OPERATIVO EN LAS 32 JUNTAS LOCALES EJECUTIVAS					
MUJERES	HOMBRES	TOTAL	% MUJERES	% HOMBRES	BRECHA
148	71	219	68%	32%	35%



MUJERES Y HOMBRES DE PRESTACIÓN DE SERVICIOS POR HONORARIOS DE PROCESO ELECTORAL FEDERAL TÉCNICO OPERATIVO EN LAS 32 JUNTAS LOCALES EJECUTIVAS

MUJERES Y HOMBRES DE PRESTACIÓN DE SERVICIOS POR HONORARIOS DE PROCESO ELECTORAL FEDERAL NIVEL TÉCNICO OPERATIVO EN LAS 32 JUNTAS LOCALES EJECUTIVAS					
MUJERES	HOMBRES	TOTAL	% MUJERES	% HOMBRES	BRECHA
119	153	272	44%	56%	-13%

Mujeres y hombres de Prestación de Servicios por Honorarios de Proceso Electoral Federal nivel Técnico Operativo en las 32 Juntas Locales Ejecutivas
Total: 272 personas

