

Escenarios de distritación federal y local que propondrá la DERFE a la JGE

Guerrero, Morelos, Nuevo León, Sinaloa, Veracruz y Yucatán (Bloque 5)

Noviembre de 2022

Escenario	Función de costo	Número de fracciones	Distritos fuera de rango	Distritos indígenas
Primer escenario	6.672168	0	0	3
CNV: PAN y PRD CLV: PRI, PRD, PT, PVEM, MC y MORENA	7.511225	2	0	3
CNV: PAN CLV: PAN	7.936699	2	0	3

Escenario	Función de costo	Número de fracciones	Distritos fuera de rango	Distritos Indígenas
Segundo escenario (primer escenario más opinión indígena)	7.059583	0	0	3
CNV: PRI CLV: PAN, PRI, PRD, PT, MC y MORENA	6.972671	0	0	3
PAN CNV	6.981029	0	0	3
PVEM CLV	7.011838	2	0	3

Escenario	Función de costo	Número de fracciones	Distritos fuera de rango	Distritos Indígenas
Tercer escenario	6.972671	0	0	3

Mapa del escenario que la DERFE recomendará a la JGE



DISTRITOS	
2017	2022
9	8

DISTRITOS INDÍGENAS	
2017	2022
2	3

Escenario	Función de costo	Número de fracciones	Distritos fuera de rango	Distritos indígenas
Primer escenario	2.952898	0	0	0
CLV: MORENA	2.842005	4	0	0
CLV: PT	2.916525	2	0	0
CNV: PRI CLV: PRI	3.121398	2	0	0
CNV: PAN CLV: PAN	3.864593	0	0	0

Escenario	Función de costo	Número de fracciones	Distritos fuera de rango	Distritos Indígenas
Segundo escenario (primer escenario más opinión indígena)	3.517761	0	0	0
CNV: PRI CNV CLV: PAN , PRI, PRD, PT, PVEM, MC y MORENA	4.026251	0	0	0

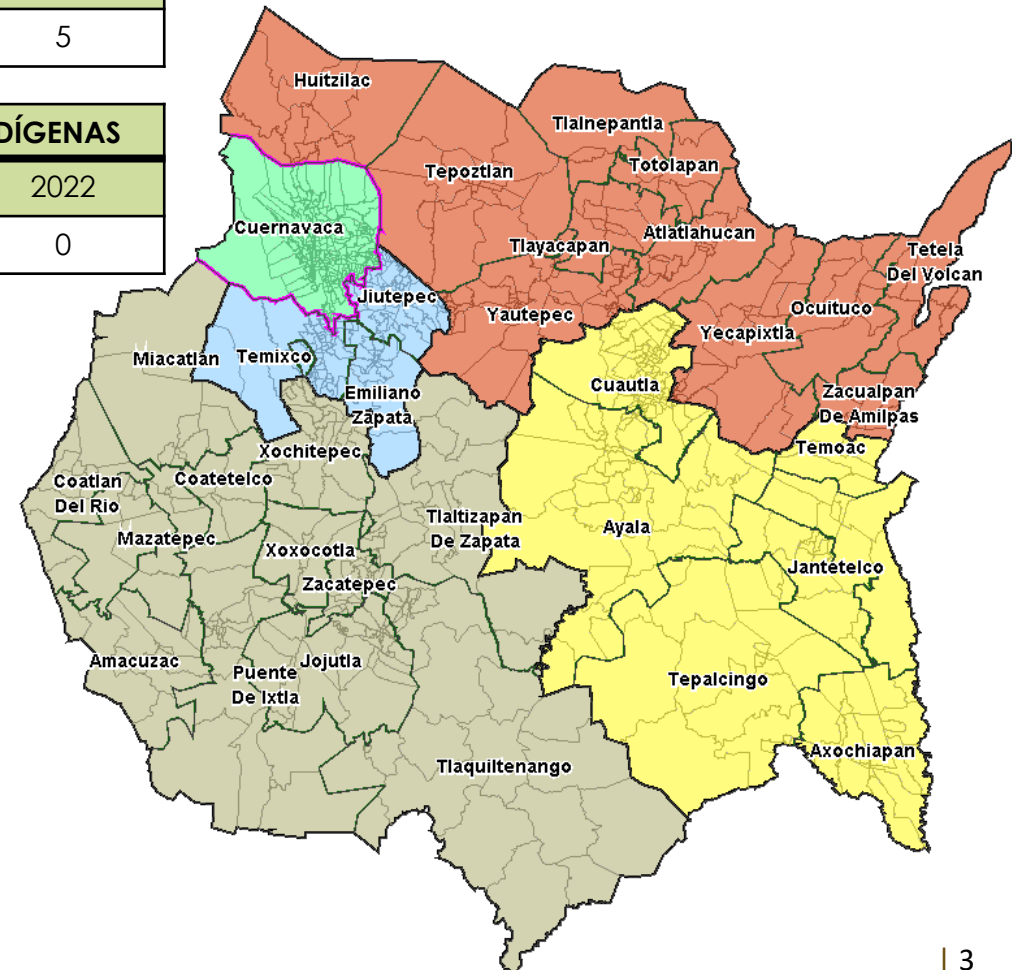
Escenario	Función de costo	Número de fracciones	Distritos fuera de rango	Distritos indígenas
Tercer escenario	3.517761	0	0	0

Escenario	Función de costo	Número de fracciones	Distritos fuera de rango	Distritos indígenas
Criterio 8	4.026251	0	0	0

Mapa del escenario que la DERFE recomendará a la JGE

DISTRITOS	
2017	2022
5	5

DISTRITOS INDÍGENAS	
2017	2022
0	0



Escenario	Función de costo	Número de fracciones	Distritos fuera de rango	Distritos indígenas
Primer escenario	7.320315	3	0	0
CNV: PRD	7.469542	4	0	0
CNV: PAN y PRI CLV: PAN, PRI, PRD, PT, PVEM, MC y MORENA	8.514622	3	0	0

Escenario	Función de costo	Número de fracciones	Distritos fuera de rango	Distritos Indígenas
Segundo escenario	7.320315	3	0	0
CNV: PAN, PRI y PRD CLV: PAN, PRI, PRD, PT, PVEM y MC	8.514622	3	0	0
CLV: MORENA	9.637792	4	1	0

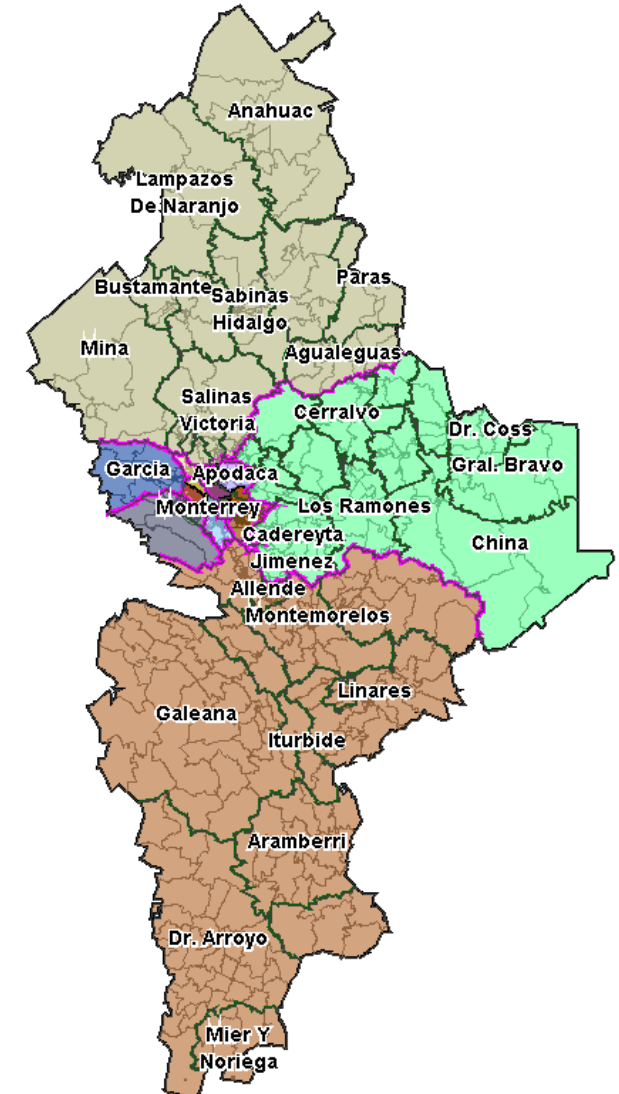
Escenario	Función de costo	Número de fracciones	Distritos fuera de rango	Distritos indígenas
Tercer escenario	7.320315	3	0	0

Escenario	Función de costo	Número de fracciones	Distritos fuera de rango	Distritos indígenas
Criterio 8	9.125938	3	0	0

Mapa del escenario que la DERFE recomendará a la JGE

DISTRITOS	
2017	2022
12	14

DISTRITOS INDÍGENAS	
2017	2022
0	0



Escenario	Función de costo	Número de fracciones	Distritos fuera de rango	Distritos indígenas
Primer escenario	4.798516	2	0	0
CNV: PAN CLV: PAN	4.686423	5	0	0
CNV: PRI y PRD CLV: PRI, PRD, PT, PVEM, MC y MORENA	4.779286	6	0	0

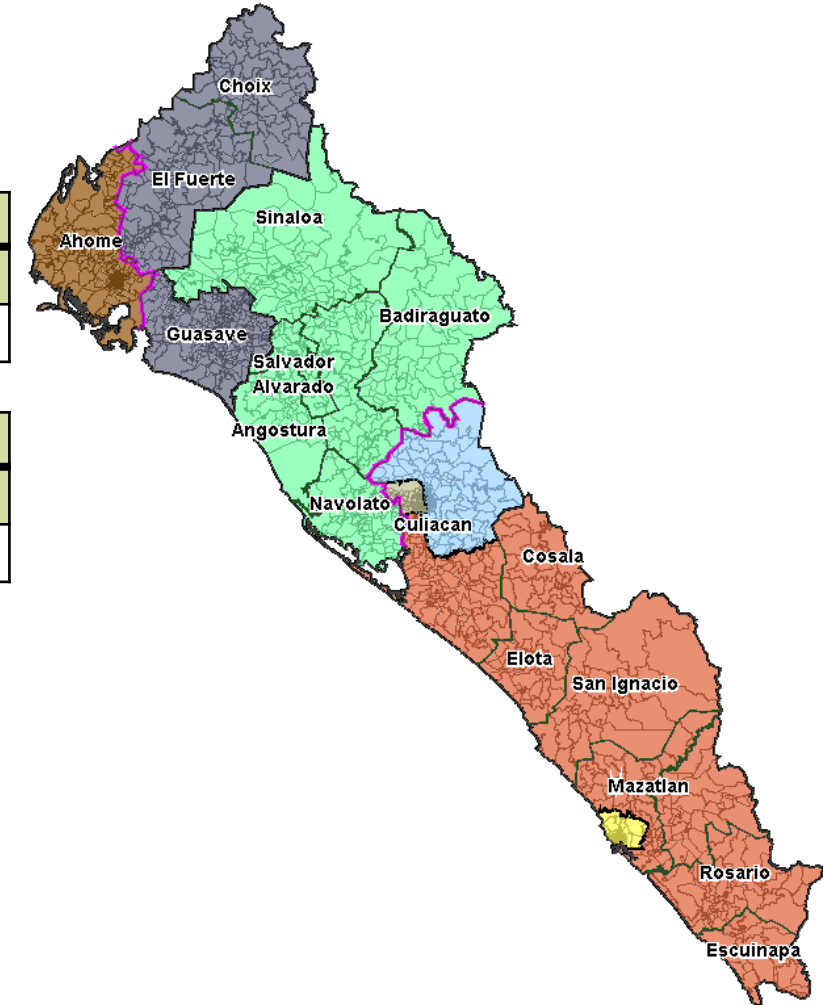
Escenario	Función de costo	Número de fracciones	Distritos fuera de rango	Distritos Indígenas
Segundo escenario	4.798516	2	0	0
CNV: PAN CLV: PAN	4.889746	2	0	0
CNV: PRI CLV: PRI, PRD, PT, PVEM, MC y MORENA	4.965645	3	0	0

Escenario	Función de costo	Número de fracciones	Distritos fuera de rango	Distritos indígenas
Tercer escenario	4.798516	2	0	0

Mapa del escenario que la DERFE recomendará a la JGE

DISTRITOS	
2017	2022
7	7

DISTRITOS INDÍGENAS	
2017	2022
0	0



Escenario	Función de costo	Número de fracciones	Distritos fuera de rango	Distritos indígenas
Primer escenario	13.372216	1	0	4
CNV: PAN CLV: PAN, PRD y PVEM	13.372216	1	0	4
CLV: MORENA	14.600329	1	0	4
CNV: PRI CLV: PRI	15.268153	1	0	4

Escenario	Función de costo	Número de fracciones	Distritos fuera de rango	Distritos Indígenas
Segundo escenario (primer escenario más opinión indígena)	14.592238	1	0	4
CNV: PAN, PRI y PRD CLV: PAN, PRI, PRD y MC	14.059160	1	0	4
CLV: PT y MORENA	14.6003291	1	0	4
CLV: PVEM	14.600463	1	0	4

Escenario	Función de costo	Número de fracciones	Distritos fuera de rango	Distritos indígenas
Tercer escenario	14.059160	1	0	4

DISTRITOS	
2017	2022
20	19

DISTRITOS INDÍGENAS	
2017	2022
3	4

Mapa del escenario que la DERFE recomendará a la JGE



Escenario	Función de costo	Número de fracciones	Distritos fuera de rango	Distritos indígenas
Primer escenario	8.103571	0	0	6
CNV: PAN, PRI y PRD CLV: PAN, PRI, PRD, PT, PVEM, MC y MORENA	8.152878	0	0	6

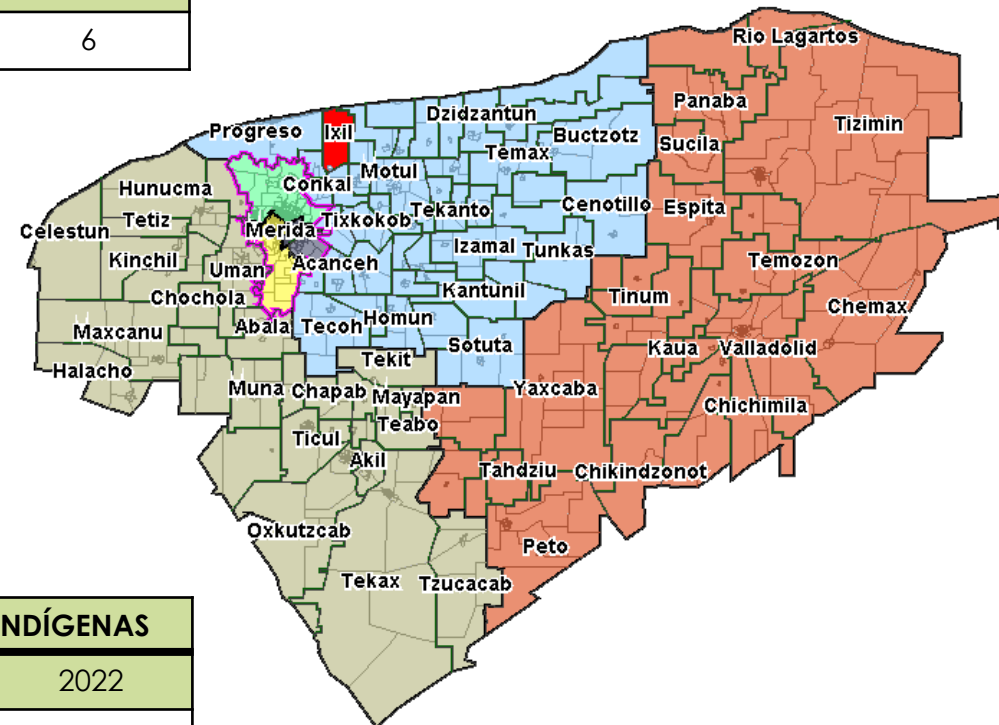
Escenario	Función de costo	Número de fracciones	Distritos fuera de rango	Distritos Indígenas
Segundo escenario (primer escenario más opinión indígena)	8.162842	0	0	6
CNV: PRI y PRD CLV: PRI, PRD, PT y MORENA	3.155804	1	0	6
CNV: PAN CLV: PAN	8.152878	0	0	6
CLV: PVEM y MC	8.212150	0	0	6

Escenario	Función de costo	Número de fracciones	Distritos fuera de rango	Distritos indígenas
Tercer escenario	3.155804	1	0	6

Escenario	Función de costo	Número de fracciones	Distritos fuera de rango	Distritos indígenas
Criterio 8	3.565748	1	0	6

Mapa del escenario que la DERFE recomendará a la JGE

DISTRITOS	
2017	2022
5	6



DISTRITOS INDÍGENAS	
2017	2022
3	6

Escenario	Función de costo	Número de fracciones	Distritos fuera de rango	Distritos indígenas
Primer escenario	18.258991	1	0	9
CNV: PAN, PRI y PRD CLV: PAN, PRI, PRD, PT, PVEM, MC y MORENA OPL: PAN, PRI, PRD, PT, PVEM, MC y MORENA	20.989399	10	0	9

Escenario	Función de costo	Número de fracciones	Distritos fuera de rango	Distritos Indígenas
Segundo escenario (primer escenario más opinión indígena)	20.551738	1	0	9
CNV: PAN y PRI CLV: PAN, PRI, PRD, PT, PVEM, MC, MORENA, OPL: PAN, PRI, PRD, PT, PVEM, MC y MORENA	20.016477	8	0	9

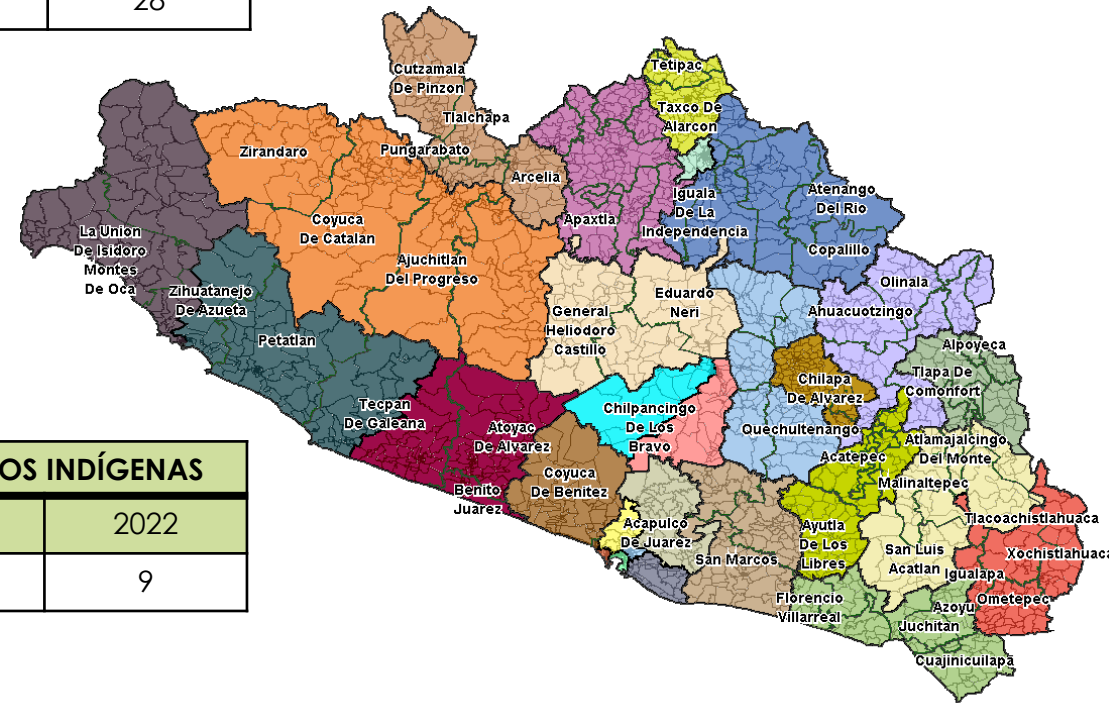
Escenario	Función de costo	Número de fracciones	Distritos fuera de rango	Distritos indígenas
Tercer escenario	20.551738	1	0	9

Escenario	Función de costo	Número de fracciones	Distritos fuera de rango	Distritos indígenas
Criterio 8	20.016477	8	0	9

Mapa del escenario que la DERFE recomendará a la JGE

DISTRITOS	
2017	2022
28	28

DISTRITOS INDÍGENAS	
2017	2022
5	9



Escenario	Función de costo	Número de fracciones	Distritos fuera de rango	Distritos indígenas
Primer escenario	10.020155	1	0	0
CNV: PRI	9.098506	2	0	0
CLV: PRI				
CLV: PT	9.943702	3	0	0
OPL: PT				
CNV: PRD	9.951538	1	0	0
OPL: PES	10.997236	1	0	0
CNV: PAN CLV PAN CNV	11.787603	1	0	1

Escenario	Función de costo	Número de fracciones	Distritos fuera de rango	Distritos Indígenas
Segundo escenario (escenario PAN CNV-CLV más opinión indígena)	12.199372	1	0	2
CNV: PAN y PRI	11.787603	1	0	1
CLV: PAN, PRI, PRD, PT, PVEM, MC y MORENA				

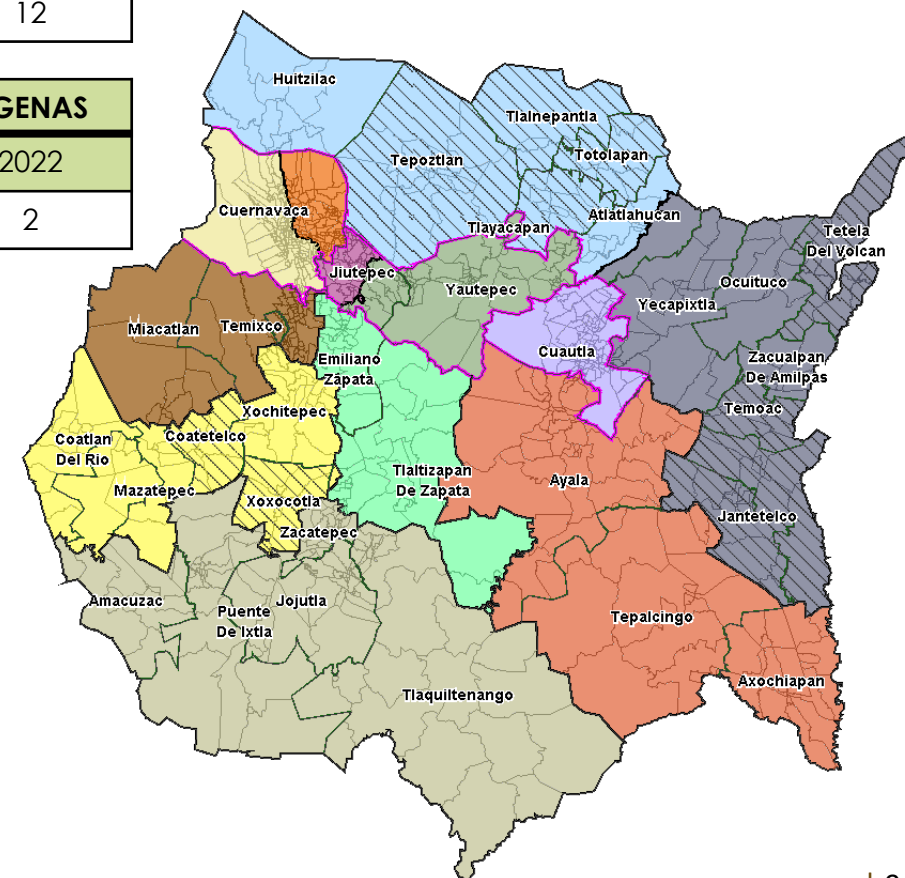
Escenario	Función de costo	Número de fracciones	Distritos fuera de rango	Distritos indígenas
Tercer escenario	12.199372	1	0	2

Escenario	Función de costo	Número de fracciones	Distritos fuera de rango	Distritos indígenas
Criterio 8	12.239405	3	0	2

Mapa del escenario que la DERFE recomendará a la JGE

DISTRITOS	
2017	2022
12	12

DISTRITOS INDÍGENAS	
2017	2022
0	2



Escenario	Función de costo	Número de fracciones	Distritos fuera de rango	Distritos indígenas
Primer escenario	11.756985	1	0	0
CLV: PT, MC, MORENA	12.168205	1	0	0
CNV: PAN y PRI CLV: PAN, PRI, PRD, PVEM	13.566323	1	0	0

Escenario	Función de costo	Número de fracciones	Distritos fuera de rango	Distritos Indígenas
Segundo escenario	11.756985	1	0	0
CNV: PAN, PRI y PRD CLV: PAN, PRI, PRD, PT, PVEM y MC	12.168205	1	0	0
CLV: MORENA	12.781234	3	1	0

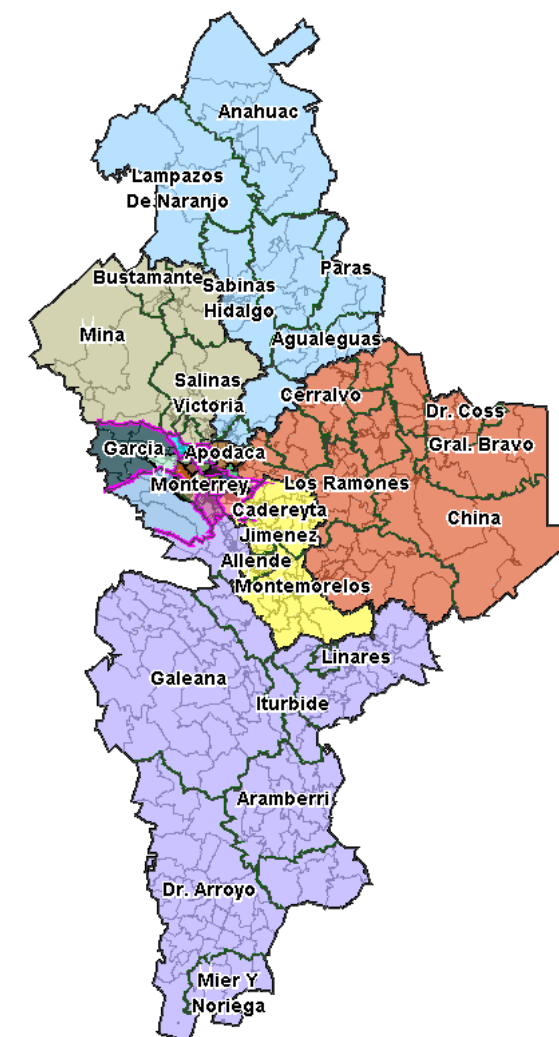
Escenario	Función de costo	Número de fracciones	Distritos fuera de rango	Distritos indígenas
Tercer escenario	11.756985	1	0	0

Escenario	Función de costo	Número de fracciones	Distritos fuera de rango	Distritos indígenas
Criterio 8	12.678528	1	0	0

DISTRITOS	
2017	2022
26	26

DISTRITOS INDÍGENAS	
2017	2022
0	0

Mapa del escenario que la DERFE recomendará a la JGE



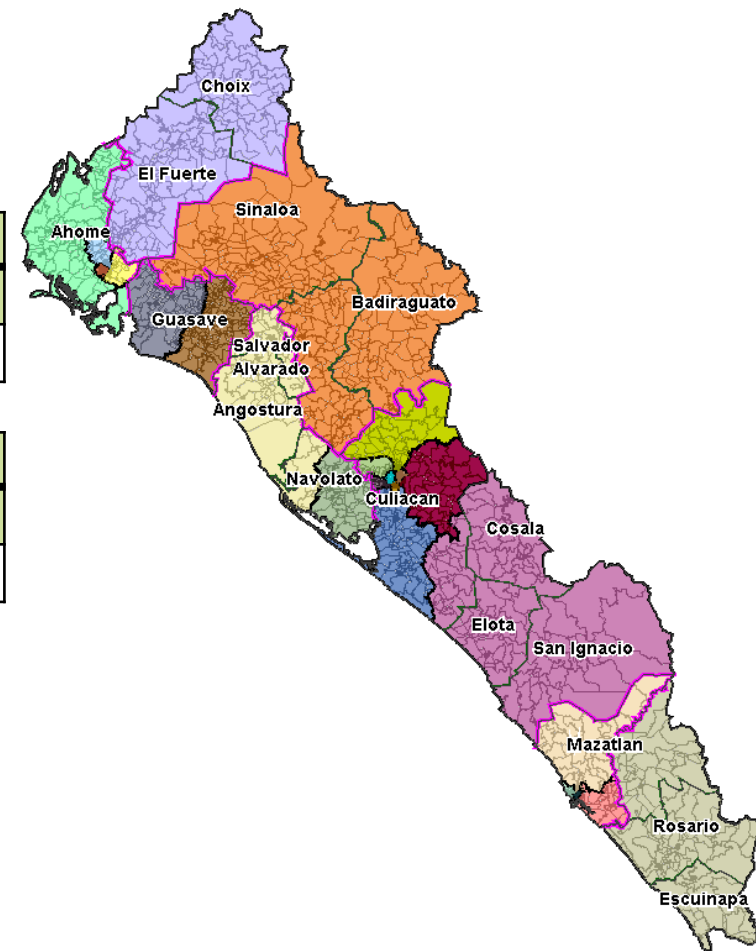
Escenario	Función de costo	Número de fracciones	Distritos fuera de rango	Distritos indígenas
Primer escenario	13.650453	2	0	0
CNV: PAN, PRI y PRD CLV: PAN, PRI, PRD, PT, PVEM, MC y MORENA OPL: PAN, PRI, PRD, PT, PVEM, MC, MORENA y PAS	12.761885	8	0	0

Escenario	Función de costo	Número de fracciones	Distritos fuera de rango	Distritos Indígenas
Segundo escenario	13.650453	2	0	0
CNV: PAN y PRI CLV: PAN, PRI, PRD, PT, PVEM, MC y MORENA	14.834060	2	0	0

Escenario	Función de costo	Número de fracciones	Distritos fuera de rango	Distritos indígenas
Tercer escenario	13.650453	2	0	0

Escenario	Función de costo	Número de fracciones	Distritos fuera de rango	Distritos indígenas
Criterio 8	14.834060	2	0	0

Mapa del escenario que la DERFE recomendará a la JGE



DISTRITOS	
2017	2022
24	24

DISTRITOS INDÍGENAS	
2017	2022
0	0

Escenario	Función de costo	Número de fracciones	Distritos fuera de rango	Distritos indígenas
Primer escenario	21.463103	1	0	7
CNV: PAN CLV: PAN y PRD	21.463103	1	0	7
CLV: PVEM	21.721125	1	0	7
CNV: PRI CLV: PRI	24.601551	1	0	5

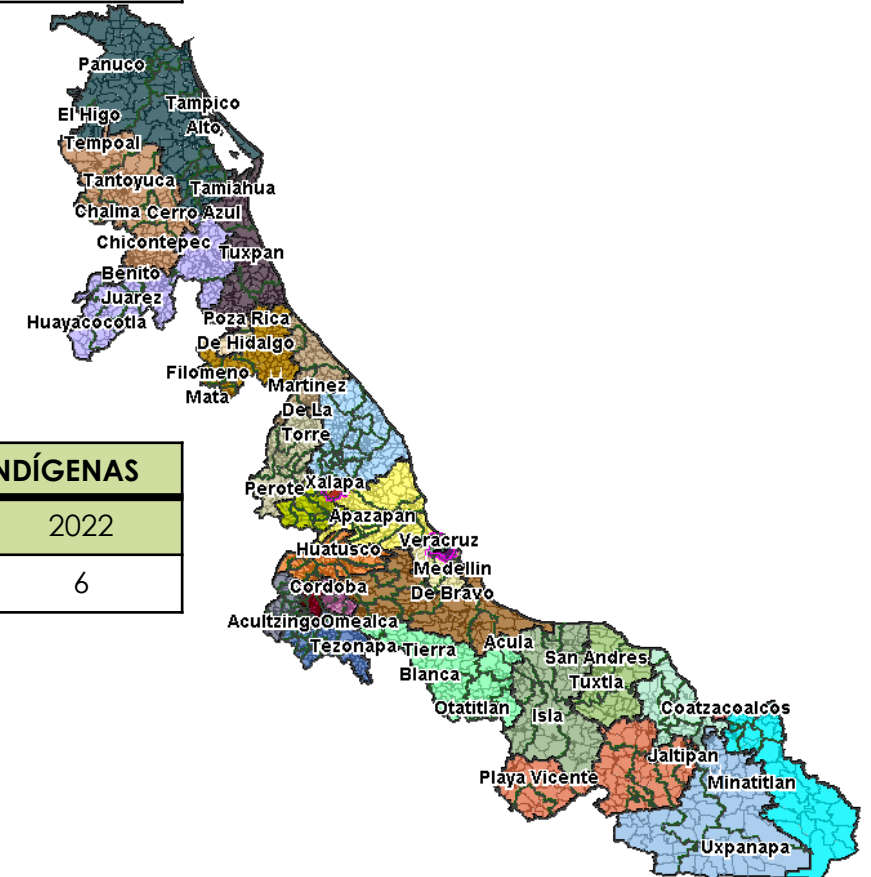
Escenario	Función de costo	Número de fracciones	Distritos fuera de rango	Distritos Indígenas
Segundo escenario (primer escenario más opinión indígena)	21.726577	1	0	7
CNV: PAN, PRI, PRD CLV: PAN, PRI, PRD, PT, PVEM, MC, MORENA	21.704877	1	0	5

Escenario	Función de costo	Número de fracciones	Distritos fuera de rango	Distritos indígenas
Tercer escenario	21.726577	1	0	7

Escenario	Función de costo	Número de fracciones	Distritos fuera de rango	Distritos indígenas
Criterio 8	23.567661	1	0	6

Mapa del escenario que la DERFE recomendará a la JGE

DISTRITOS	
2017	2022
30	30



DISTRITOS INDÍGENAS	
2017	2022
3	6