



Proyecto de Rearquitectura

Unidad Técnica de Servicios de
Informática
Subdirección de Servicios Web

Agenda

1. 20 años de www.ine.mx
2. Antecedentes
3. Problemática
4. Actividades del Proyecto
 - ✓ Equipo de trabajo
 - ✓ Expertos Externos
 - ✓ Análisis de Contenido
 - ✓ Esquema de trabajo
 - ✓ Alcance

A 20 años de **www.ine.mx**

Se crea el
sitio del IFE



1996



CMS
Content Management System

2004

Se instala un
administrador
de contenidos

Herramienta que sirve
para un mejor manejo
de las publicaciones
en el portal.

Primeros
lineamientos del portal

La Junta General Ejecutiva
los aprueba el 29 de septiembre.



2005



2006

Nuevas funcionalidades

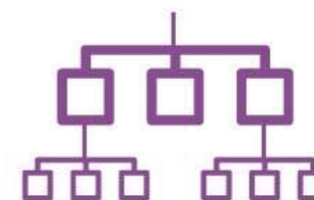
Se robusteció la infraestructura
tecnológica que administra el
contenido del portal.

Nueva estructura
de contenidos

Se implementa una nueva
arquitectura de información y
se mejora el Diseño Gráfico.



2008



2009

Se crea el Comité de
Gestión y Publicación
Electrónica

Para dar seguimiento a la
operación de los portales y
buscar los mecanismos de
mejora continua.

Nuevo Diseño WEB

Se adapta a las nuevas tendencias de creación de páginas web.



2011

2014



Diseño para todos los dispositivos (responsivo)

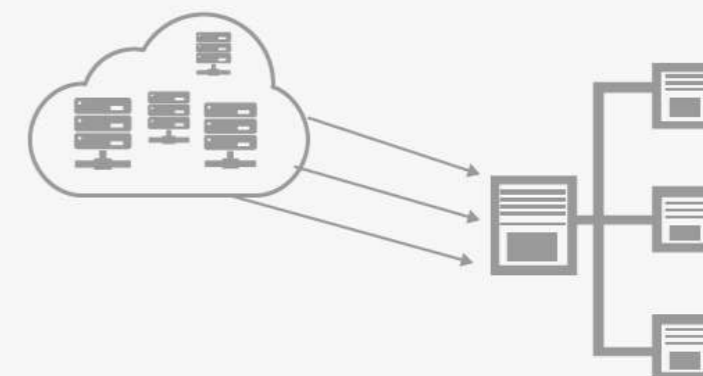
Para que la información del portal se adapte y pueda consultarse en cualquier dispositivo sin importar el tamaño de la pantalla.

Nueva tecnología y contenido

Se trabaja en el desarrollo de una solución integral que permita mediante un grupo de servicios tecnológicos mejorar las funcionalidades de consulta y búsqueda de la información del portal; así como mejorar el contenido existente y mediante mejores prácticas de experiencia de usuario y lenguaje claro crear las nuevas bases para el contenido nuevo.

2016

Nueva Arquitectura de Información



Antecedentes



Antecedentes

- Axitia, 2008
- CIDE, 2013
- Planet Media, 2014

Los últimos diagnósticos encontraron la mayoría de los problemas en el contenido del portal

Prioridades a resolver



Prioridades a resolver

- Estructuras de contenido complejas (Arquitectura de Información)
- Contenidos con lenguaje técnico
- Documentos con muchas páginas
- Tendencia a generar documentos en formatos adicionales (pdf, office, etc.)
- Muy pesados para descargar archivos
- Sin metadatos
- Infraestructura básica de administración del contenido

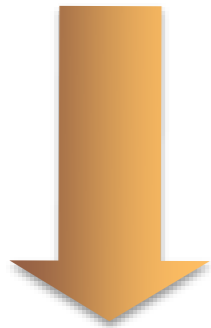
Actividades del Proyecto



Líneas generales de trabajo

Equipo de trabajo

- Arquitectos de Información
- Diseñadores UX
- Desarrolladores



Expertos Externos

- Information Mapping
- Lenguaje Claro
- Experiencia de Usuario



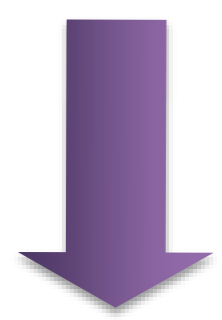
Contenido

- Lo más Consultado
- Legal
- Importancia Institucional



Tecnología

- Solución Tecnológica



Nuevo www.ine.mx



SSW

INTERFAZ DE USUARIO



Proyecto Rearquitectura
www.ine.mx

Contenido

Tecnología

Líder de
**Arquitectura
de Información**

Líder
Tecnológico

**Arquitectos
de Información**

UX
**Diseñadores
de Experiencia
de Usuario**

**Desarrolladores
de Software**

**Desarrollador
de Base de Datos**



**Analistas
de Experiencia
de Usuario**

**Desarrolladores
de Interfaz
de Usuario**

**Analista
de Pruebas
de Software**



Expertos externos

Expertos externos: 2 empresas

- Information Mapping
- Lenguaje Claro

Capacitará al equipo de trabajo, diseñando líneas generales de contenido. Creará un curso en línea en el Campus Virtual para transmitir este conocimiento a los enlaces Web.

- Experiencia de Usuario

Revisará y evaluará la Arquitectura de Información propuesta para el portal, de acuerdo con las metodologías de UX.

Análisis de Contenido

Más Consultados

Tópicos más consultados durante 2015 en el portal de Internet



Fuente: INE, Gestor de Contenidos con datos de *Google Analytics*.

Obligaciones de transparencia del Instituto Nacional Electoral Fracciones más consultadas durante 2015



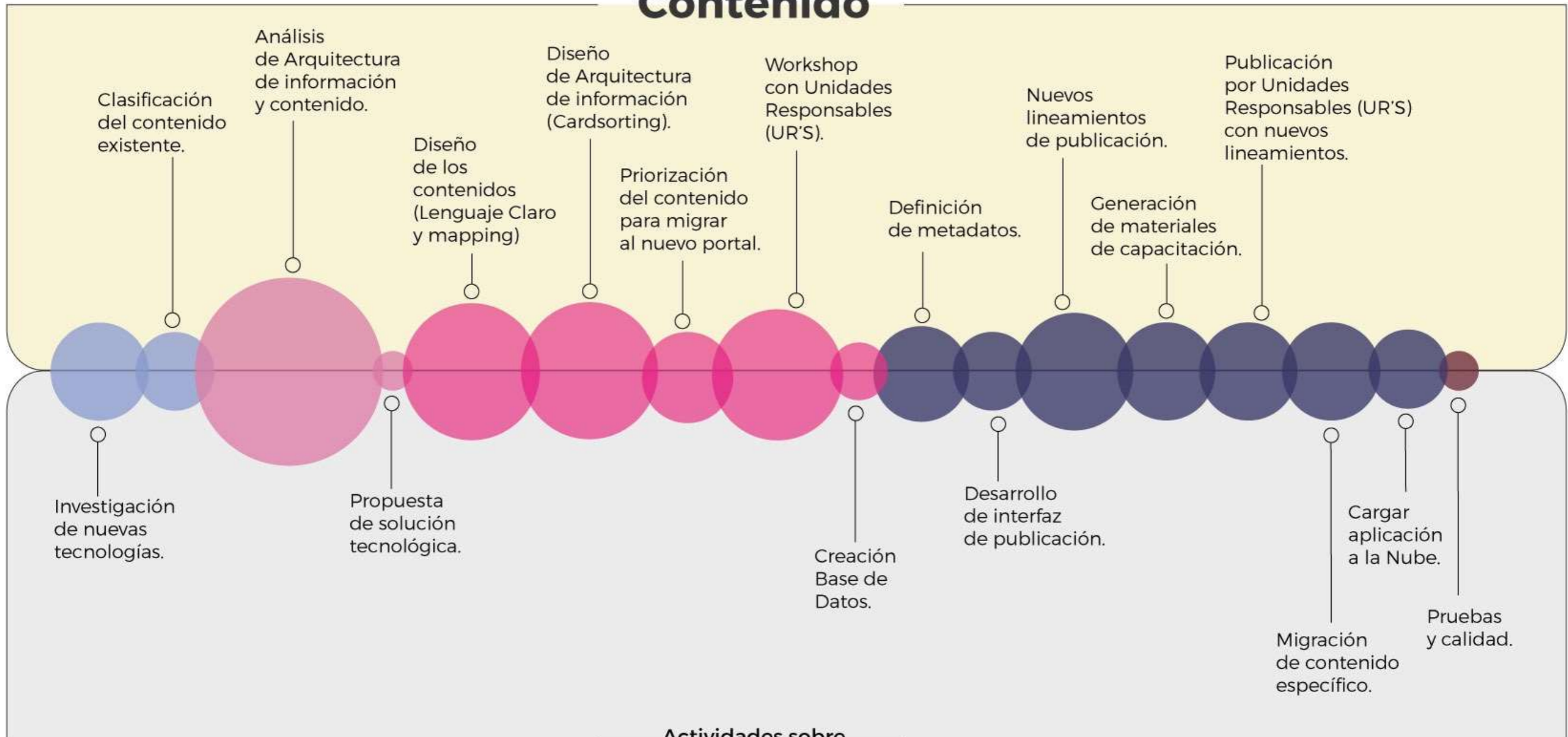
Fuente: INE, Gestor de Contenidos con datos de *Google Analytics*.

Importantes para el INE

- Formación de ciudadanía
- Elecciones
- Eventos
- Acerca del INE
- Credencial para Votar
- Elecciones
- Educación Cívica
- Partidos Políticos
- Estados

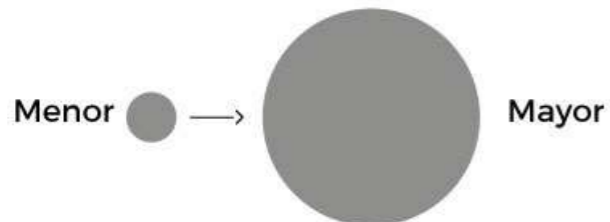
Esquema de Trabajo

Actividades sobre **Contenido**



Actividades sobre **Tecnología**

Importancia del proceso



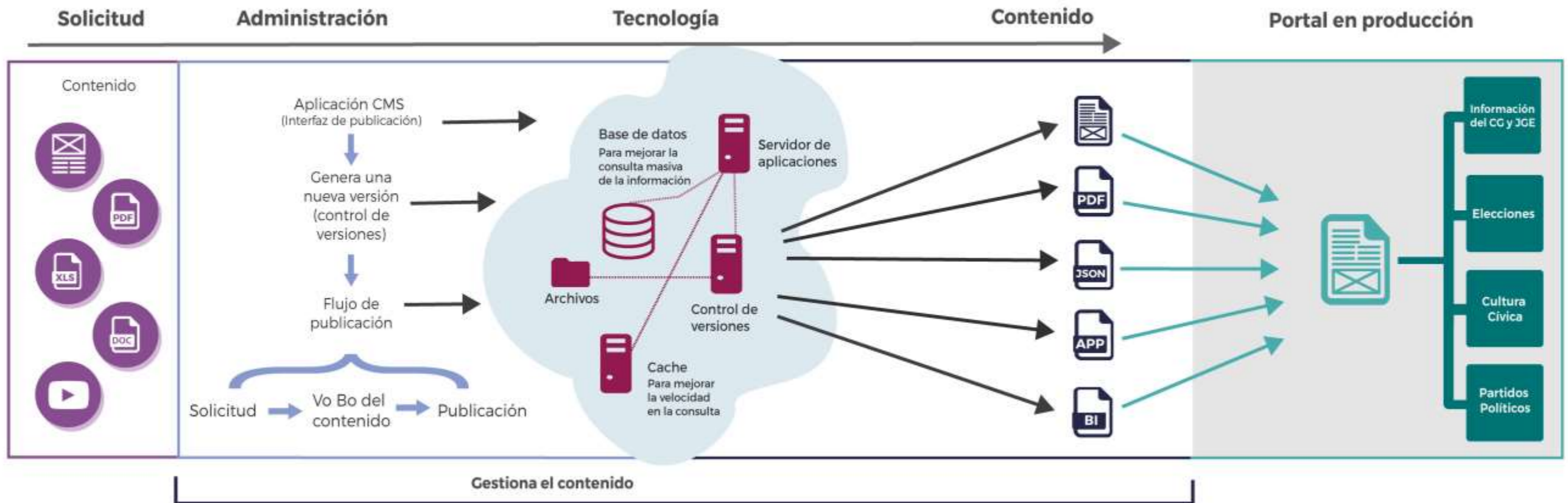
Etapas



Alcance

Nueva tecnología de publicación

portal www.ine.mx



Subdirección de Servicios Web

Unidad Técnica de Servicios de Informática