

# Escenarios de distritación federal que propondrá la DERFE a la JGE

## Estado de México, Nayarit, Querétaro y Tlaxcala (Bloque 3)

---

Agosto de 2022

Escenario	Función de costo	Número de fracciones	Distritos fuera de rango	Distritos indígenas
Primer escenario	27.805302	7	0	3
<b>CNV: PAN CLV: PAN</b>	25.535317	11	0	3
CLV: MORENA	25.819823	9	0	3
<b>CNV: PRD</b>	<b>27.647745</b>	<b>7</b>	<b>0</b>	<b>3</b>
<b>CNV: PRI CLV: PRI, PRD y PVEM</b>	30.392987	8	0	3

Escenario	Función de costo	Número de fracciones	Distritos fuera de rango	Distritos Indígenas
Segundo escenario propuesta PRD CNV	27.647745	7	0	3
CNV: MC	21.169327	9	0	3
<b>CNV: PRI CLV: PRI</b>	<b>26.794258</b>	<b>7</b>	<b>0</b>	<b>3</b>
CNV: PAN CLV: PAN, PT, MC y MORENA	28.775768	11	0	3
CLV: PRD	29.955147	7	0	3

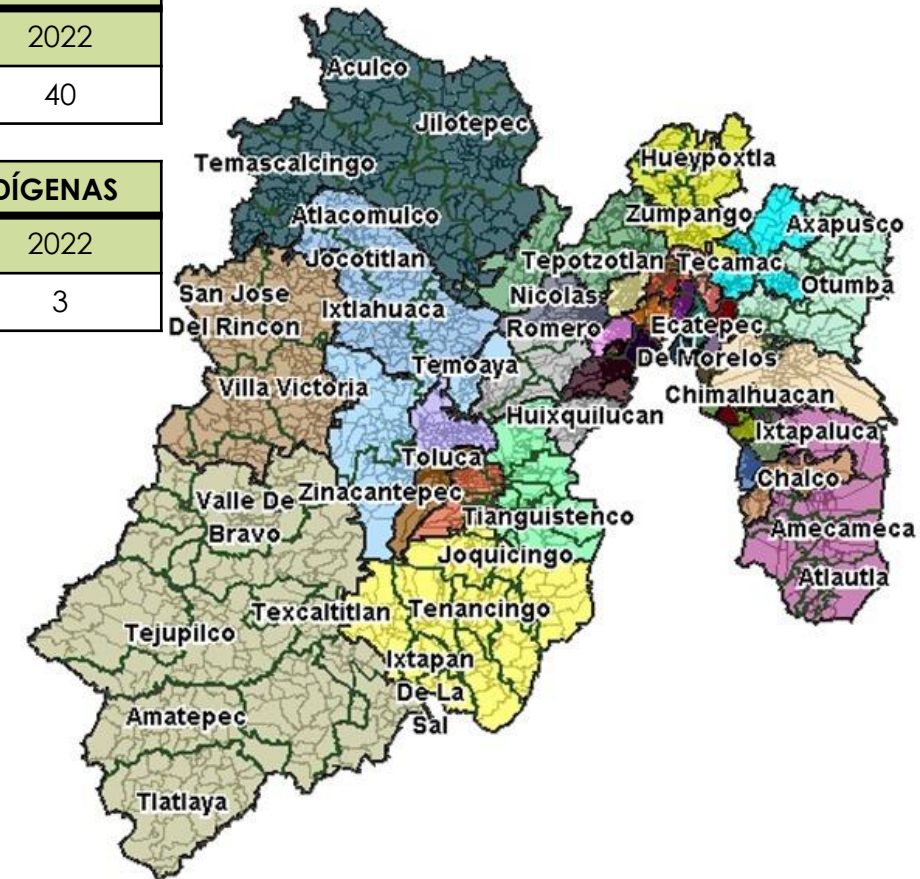
Escenario	Función de costo	Número de fracciones	Distritos fuera de rango	Distritos indígenas
<b>Tercer escenario</b>	<b>26.794258</b>	<b>7</b>	<b>0</b>	<b>3</b>

Escenario	Función de costo	Número de fracciones	Distritos fuera de rango	Distritos indígenas
<b>Criterio 8</b>	<b>26.165432</b>	<b>11</b>	<b>0</b>	<b>3</b>

Mapa del escenario que recomendará la DERFE a la JGE

DISTRITOS	
2017	2022
41	40

DISTRITOS INDÍGENAS	
2017	2022
0	3



Escenario	Función de costo	Número de fracciones	Distritos fuera de rango	Distritos indígenas
<b>Primer escenario</b>	<b>2.308360</b>	<b>0</b>	<b>0</b>	<b>0</b>
CLV: PVEM	2.716700	0	0	0
CNV: PAN, PRI y PRD CLV: PAN, PRI, PRD, PT, MC	2.737450	0	0	0

Escenario	Función de costo	Número de fracciones	Distritos fuera de rango	Distritos Indígenas
<b>Segundo escenario</b>	<b>2.308360</b>	<b>0</b>	<b>0</b>	<b>0</b>
CNV: PAN, PRI y PRD CLV: PAN, PRI, PRD, PT, PVEM, MC y MORENA	3.340257	0	0	0

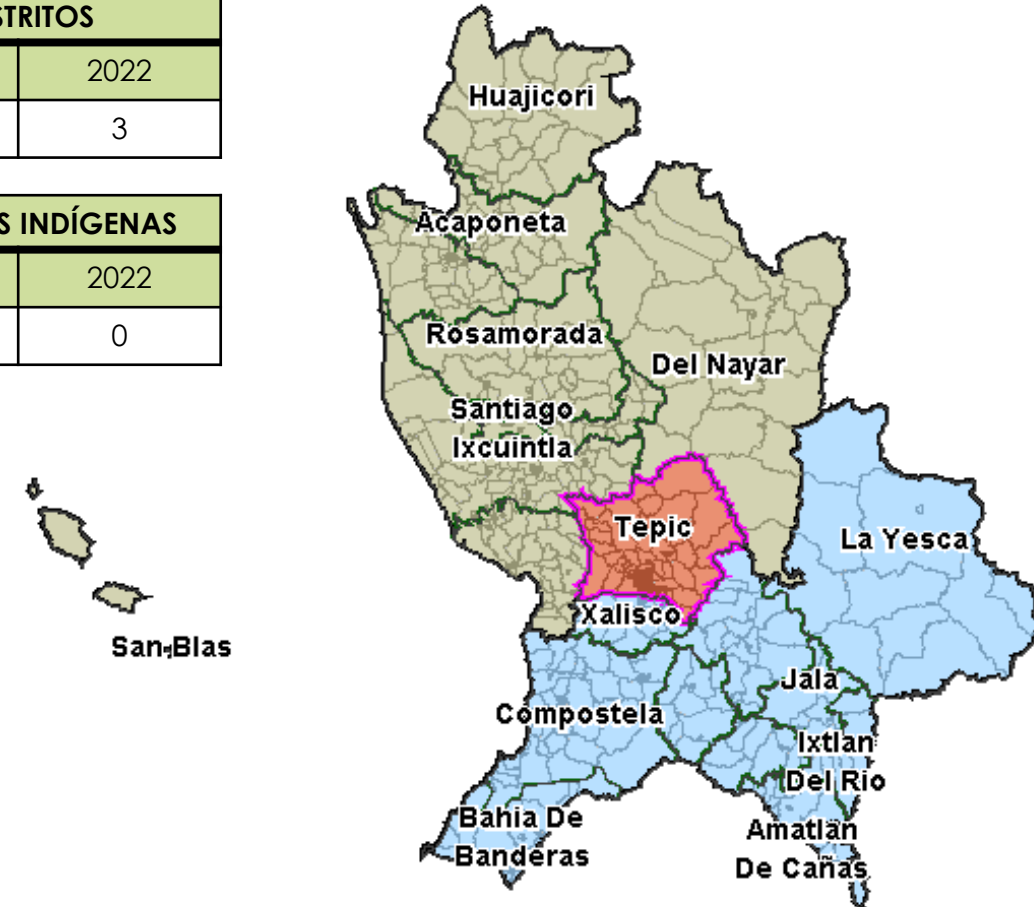
Escenario	Función de costo	Número de fracciones	Distritos fuera de rango	Distritos indígenas
<b>Tercer escenario</b>	<b>2.308360</b>	<b>0</b>	<b>0</b>	<b>0</b>

Escenario	Función de costo	Número de fracciones	Distritos fuera de rango	Distritos indígenas
<b>Criterio 8</b>	<b>3.340257</b>	<b>0</b>	<b>0</b>	<b>0</b>

DISTRITOS	
2017	2022
3	3

DISTRITOS INDÍGENAS	
2017	2022
0	0

Mapa del escenario que recomendará la DERFE a la JGE



Escenario	Función de costo	Número de fracciones	Distritos fuera de rango	Distritos indígenas
<b>Primer escenario</b>	4.759201	1	0	0
CNV: PAN, PRI CLV: PAN, PRI	4.759201	1	0	0
CLV: MORENA	4.798916	1	0	0

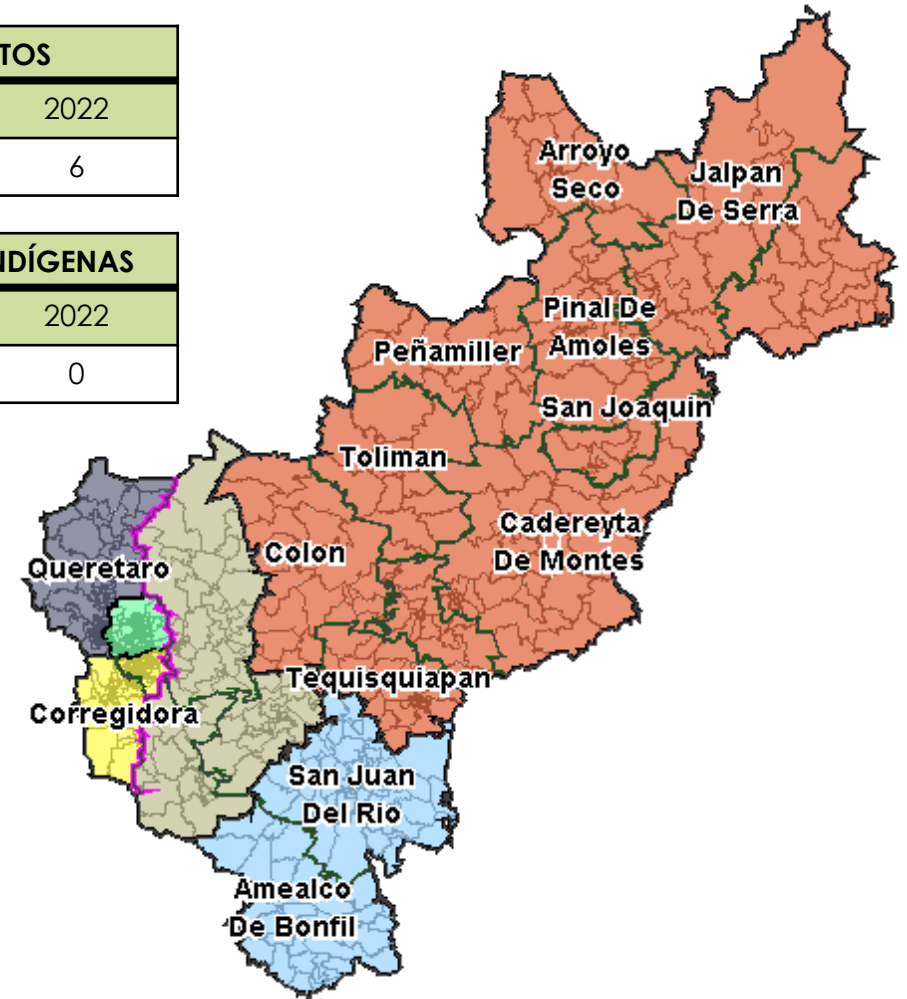
Escenario	Función de costo	Número de fracciones	Distritos fuera de rango	Distritos Indígenas
<b>Segundo escenario</b>	4.759201	1	0	0
CNV: PRI	4.759201	1	0	0
CNV: PAN CLV: PAN	4.077827	2	0	0

Escenario	Función de costo	Número de fracciones	Distritos fuera de rango	Distritos indígenas
<b>Tercer escenario</b>	4.759201	1	0	0

Mapa del escenario que recomendará la DERFE a la JGE

DISTRITOS	
2017	2022
5	6

DISTRITOS INDÍGENAS	
2017	2022
0	0



Escenario	Función de costo	Número de fracciones	Distritos fuera de rango	Distritos indígenas
<b>Primer escenario</b>	<b>1.753975</b>	<b>0</b>	<b>0</b>	<b>0</b>
CNV: PAN, PRI CLV: PAN, PRI	1.753975	0	0	0

Escenario	Función de costo	Número de fracciones	Distritos fuera de rango	Distritos Indígenas
<b>Segundo escenario</b>	<b>1.753975</b>	<b>0</b>	<b>0</b>	<b>0</b>
CLV: PRD	1.753975	0	0	0
CNV: PAN CLV: PAN, MC	1.756768	0	0	0
CNV: PRI CLV: PRI, PVEM	1.851269	0	0	0
CLV: MORENA	2.305931	0	0	0

Escenario	Función de costo	Número de fracciones	Distritos fuera de rango	Distritos indígenas
<b>Tercer escenario</b>	<b>1.753975</b>	<b>0</b>	<b>0</b>	<b>0</b>

Mapa del escenario que recomendará la DERFE a la JGE

DISTRITOS	
2017	2022
3	3



DISTRITOS INDÍGENAS	
2017	2022
0	0

Escenario	Función de costo	Número de fracciones	Distritos fuera de rango	Distritos indígenas
Primer escenario	22.257552	12	0	3
CLV: MORENA	21.726483	13	0	3
<b>CNV: PRD</b>	<b>22.143302</b>	<b>12</b>	<b>0</b>	<b>3</b>
CNV: PRI CLV: PRI	23.339524	12	0	3
CLV: PRD y PVEM	23.347545	12	0	3
CNV: PAN CLV: PAN	24.469999	37	0	3

Escenario	Función de costo	Número de fracciones	Distritos fuera de rango	Distritos Indígenas
Segundo escenario (Propuesta PRD-CNV más opinión indígena)	23.542747	12	0	3
CNV: MC OPLE: MC	21.637359	12	0	3
CNV: PRI CLV: PRI	23.034437	12	0	3
CNV: PRD	23.113722	12	0	3
<b>CNV: PAN CLV: PAN, PT, PVEM, MC y MORENA</b>	<b>26.315088</b>	<b>21</b>	<b>0</b>	<b>4</b>

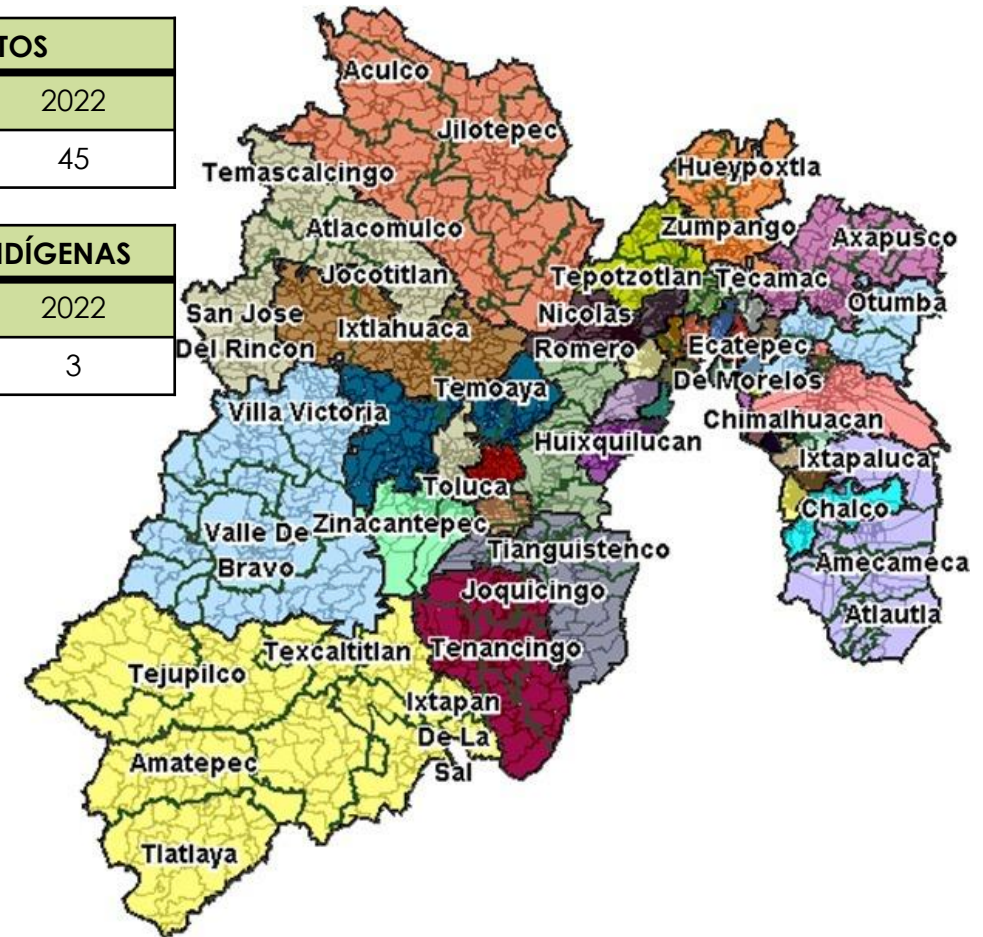
Escenario	Función de costo	Número de fracciones	Distritos fuera de rango	Distritos indígenas
<b>Tercer escenario</b>	<b>26.315088</b>	<b>21</b>	<b>0</b>	<b>4</b>

Escenario	Función de costo	Número de fracciones	Distritos fuera de rango	Distritos indígenas
<b>Criterio 8</b>	<b>26.441382</b>	<b>13</b>	<b>0</b>	<b>3</b>

Mapa del escenario que recomendará la DERFE a la JGE

DISTRITOS	
2017	2022
45	45

DISTRITOS INDÍGENAS	
2017	2022
1	3



Escenario	Función de costo	Número de fracciones	Distritos fuera de rango	Distritos indígenas
<b>Primer escenario</b>	<b>10.771568</b>	<b>6</b>	<b>0</b>	<b>1</b>
OPL: PVEM, MORENA, MC, FPM, LN, RSPN, y PNA	9.875817	7	0	1
CNV: PAN CLV: PAN	11.018569	6	0	1

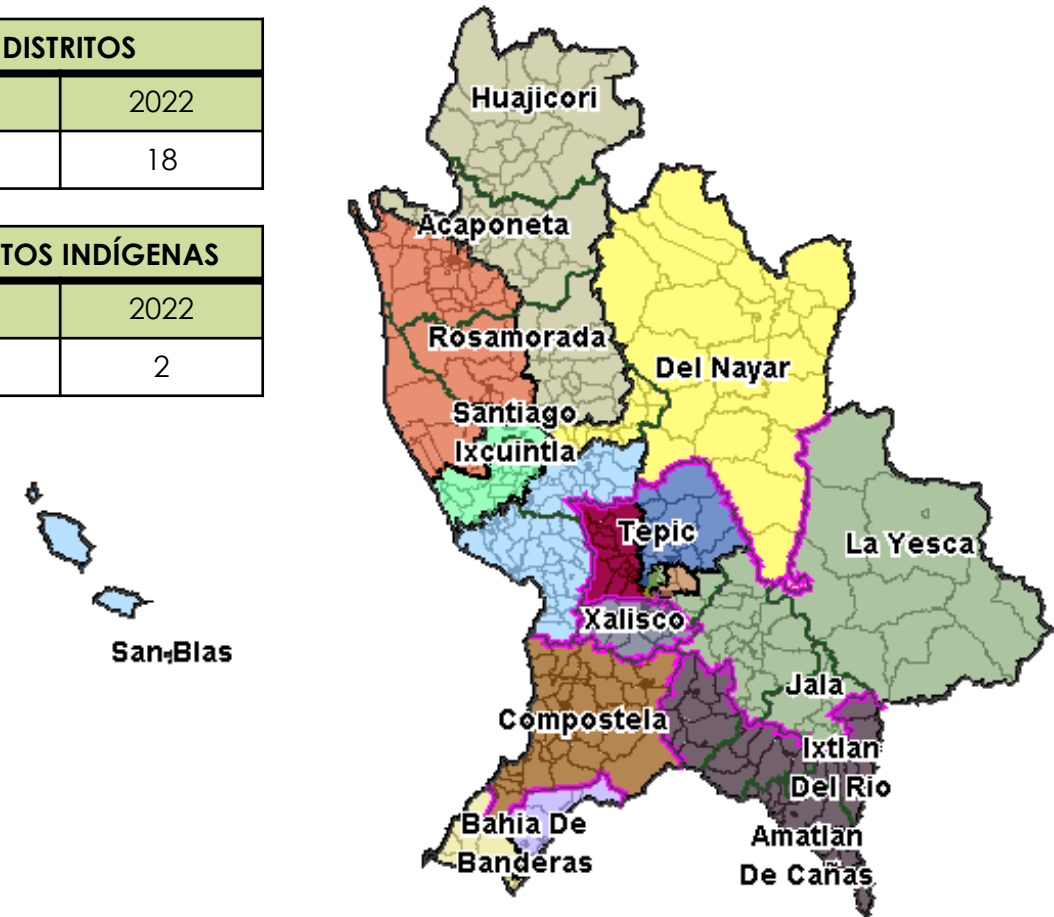
Escenario	Función de costo	Número de fracciones	Distritos fuera de rango	Distritos Indígenas
Segundo escenario	10.771568	6	0	1
<b>CNV: PAN, PRI, PRD</b> <b>OPL: PAN, PRI, PRD, PT, PVEM, MC, MORENA, PNA, LN, FPM, RSPN</b>	<b>12.425526</b>	<b>6</b>	<b>0</b>	<b>2</b>

Escenario	Función de costo	Número de fracciones	Distritos fuera de rango	Distritos indígenas
<b>Tercer escenario</b>	<b>12.425526</b>	<b>6</b>	<b>0</b>	<b>2</b>

DISTRITOS	
2017	2022
18	18

DISTRITOS INDÍGENAS	
2017	2022
1	2

Mapa del escenario que recomendará la DERFE a la JGE



Escenario	Función de costo	Número de fracciones	Distritos fuera de rango	Distritos indígenas
Primer escenario	8.416932	3	0	0
CNV: PAN CLV: PAN	6.980974	9	0	0
CNV: PRI CLV: PRI	<b>7.988279</b>	<b>3</b>	<b>0</b>	<b>0</b>

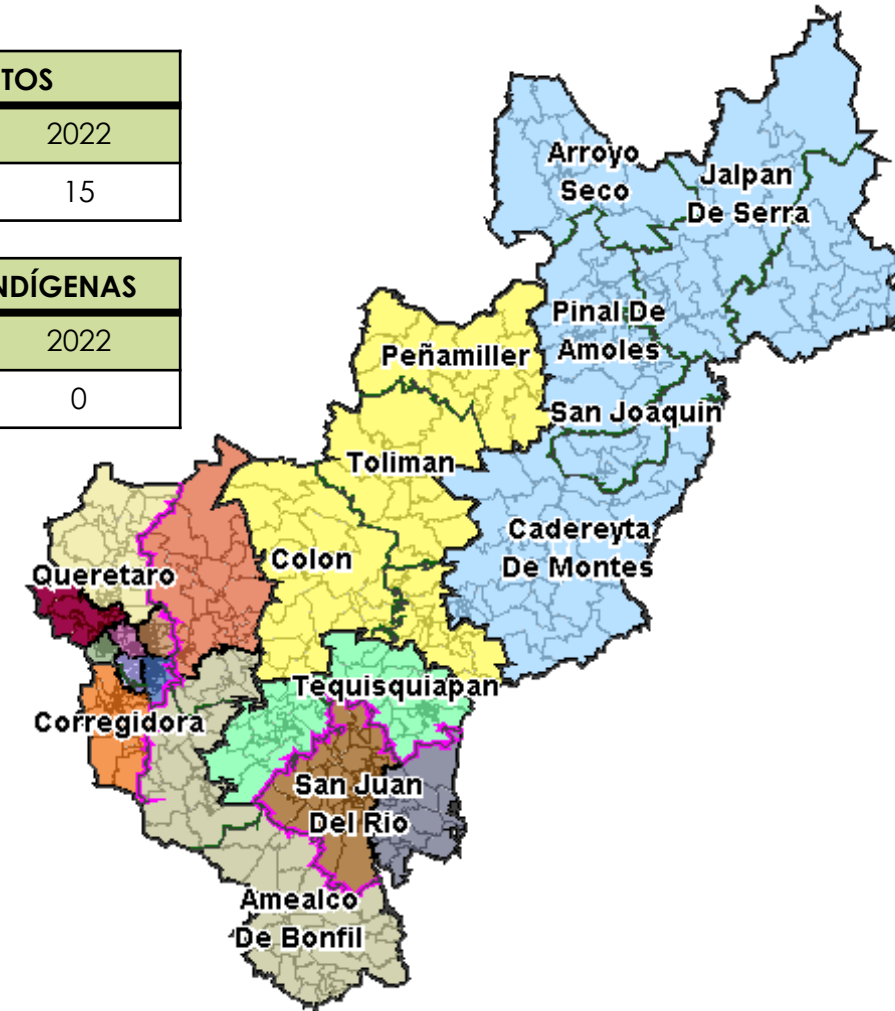
Escenario	Función de costo	Número de fracciones	Distritos fuera de rango	Distritos Indígenas
Segundo escenario propuesta PRI CNV-CLV	7.988279	3	0	0
CNV: PAN CLV: PAN	<b>7.954942</b>	<b>3</b>	<b>0</b>	<b>0</b>

Escenario	Función de costo	Número de fracciones	Distritos fuera de rango	Distritos indígenas
<b>Tercer escenario</b>	<b>7.954942</b>	<b>3</b>	<b>0</b>	<b>0</b>

Mapa del escenario que recomendará la DERFE a la JGE

DISTRITOS	
2017	2022
15	15

DISTRITOS INDÍGENAS	
2017	2022
0	0





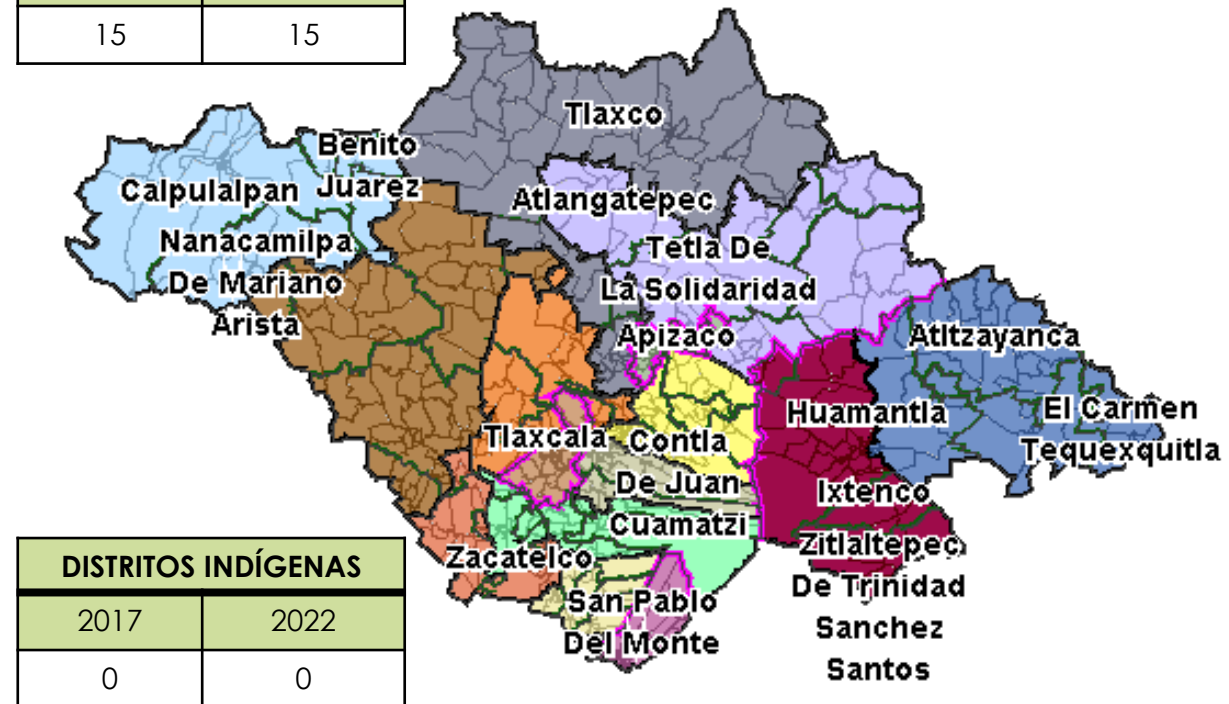
Escenario	Función de costo	Número de fracciones	Distritos fuera de rango	Distritos indígenas
Primer escenario	8.895497	2	0	0
CNV: PAN CLV: PAN	8.895497	2	0	0
CNV: PRI CLV: PRI, PVEM OPL: PRI, PRD, PVEM, MORENA, AC, FPM y RSP	9.832862	2	0	0

Escenario	Función de costo	Número de fracciones	Distritos fuera de rango	Distritos Indígenas
Segundo escenario	8.895497	2	0	0
CNV: PAN CLV: PAN, PRD	8.895497	2	0	0
CLV: MC	8.927570	2	0	0
CLV: MORENA	9.771002	2	0	0
CNV: PRI CLV: PRI, PVEM OPL: PRI, RSP y FPM	9.832862	2	0	0

Escenario	Función de costo	Número de fracciones	Distritos fuera de rango	Distritos indígenas
Tercer escenario	8.895497	2	0	0

Mapa del escenario que recomendará la DERFE a la JGE

DISTRITOS	
2017	2022
15	15



DISTRITOS INDÍGENAS	
2017	2022
0	0