

Escenarios de distritación federal que propondrá la DERFE a la JGE

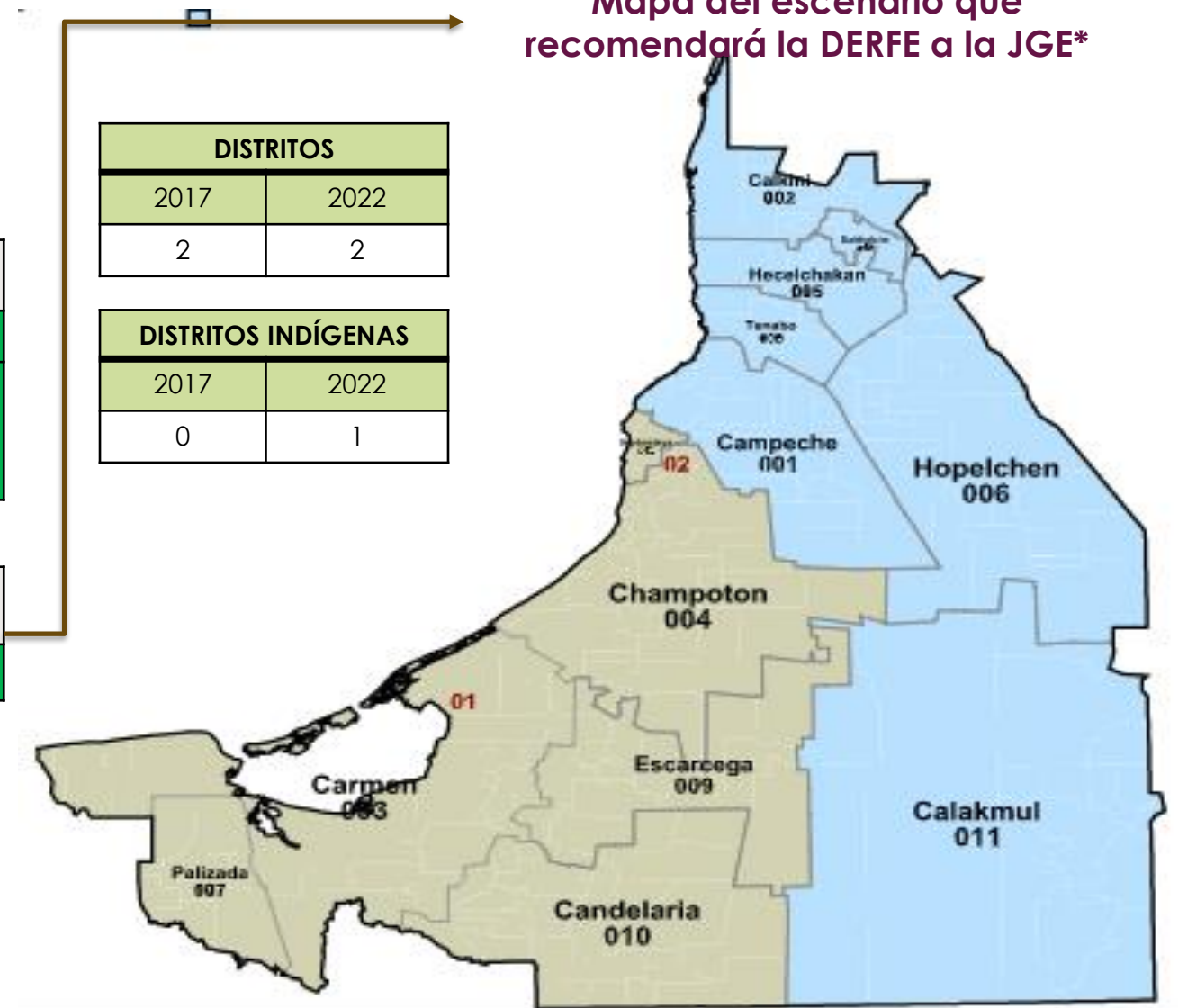
Campeche, Coahuila, Colima, Chihuahua, Ciudad de México y Puebla (Bloque 1)

Junio de 2022

Escenario	Función de costo	Número de fracciones	Distritos fuera de rango	Distritos indígenas
Primer escenario	1.876918	0	0	1
CNV: PAN y PRI CLV: PAN y MORENA	1.876918	0	0	1

Escenario	Función de costo	Número de fracciones	Distritos fuera de rango	Distritos Indígenas
Segundo escenario	1.876918	0	0	1
CNV: PAN, PRI y PRD CLV: PAN, PRI, PRD, PVEM, MC y MORENA	1.876918	0	0	1

Escenario	Función de costo	Número de fracciones	Distritos fuera de rango	Distritos indígenas
Tercer escenario*	1.876918	0	0	1



Escenario	Función de costo	Número de fracciones	Distritos fuera de rango	Distritos indígenas
Primer escenario	6.115359	0	0	0
CNV: PAN y PRI CLV: PAN, PRI, PRD, PT PVEM, MC y MORENA	6.858809	0	0	0

Escenario	Función de costo	Número de fracciones	Distritos fuera de rango	Distritos indígenas
Segundo escenario	6.115359	0	0	0
CNV: PAN, PRI y PRD CLV: PAN, PRI, PRD, PT PVEM, MC y MORENA	6.858809	0	0	0

Escenario	Función de costo	Número de fracciones	Distritos fuera de rango	Distritos indígenas
Tercer escenario	6.115359	0	0	0

Escenario	Función de costo	Número de fracciones	Distritos fuera de rango	Distritos indígenas
Criterio 8*	6.858809	0	0	0

DISTRITOS	
2017	2022
7	8

DISTRITOS INDÍGENAS	
2017	2022
0	0

Mapa del escenario que recomendará la DERFE a la JGE*



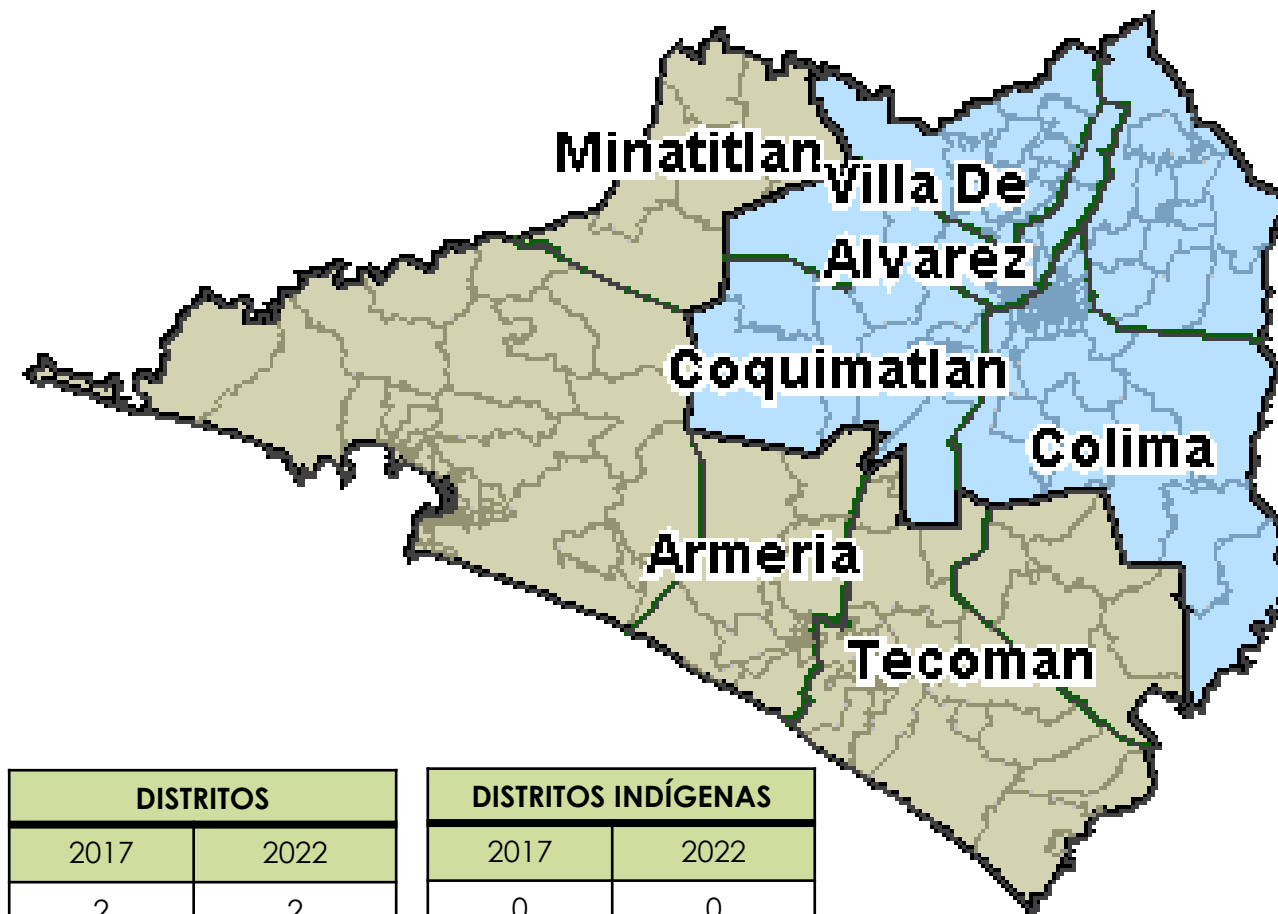
Propuesta	Función de costo	Número de fracciones	Distritos fuera de rango	Distritos indígenas
Primer escenario	1.466556	0	0	0
CNV: PAN y PRI CLV: PAN, PRI, PRD, PT, PVEM, MC y MORENA	1.656865	0	0	0

Propuesta	Función de costo	Número de fracciones	Distritos fuera de rango	Distritos indígenas
Segundo escenario	1.466556	0	0	0
CNV: PAN y PRI CLV: PAN, PRI, PRD, PT, PVEM, MC y MORENA	1.656865	0	0	0

Propuesta	Función de costo	Número de fracciones	Distritos fuera de rango	Distritos indígenas
Tercer escenario	1.466556	0	0	0

Propuesta	Función de costo	Número de fracciones	Distritos fuera de rango	Distritos indígenas
Criterio 8*	1.656865	0	0	0

Mapa del escenario que recomendará la DERFE a la JGE*



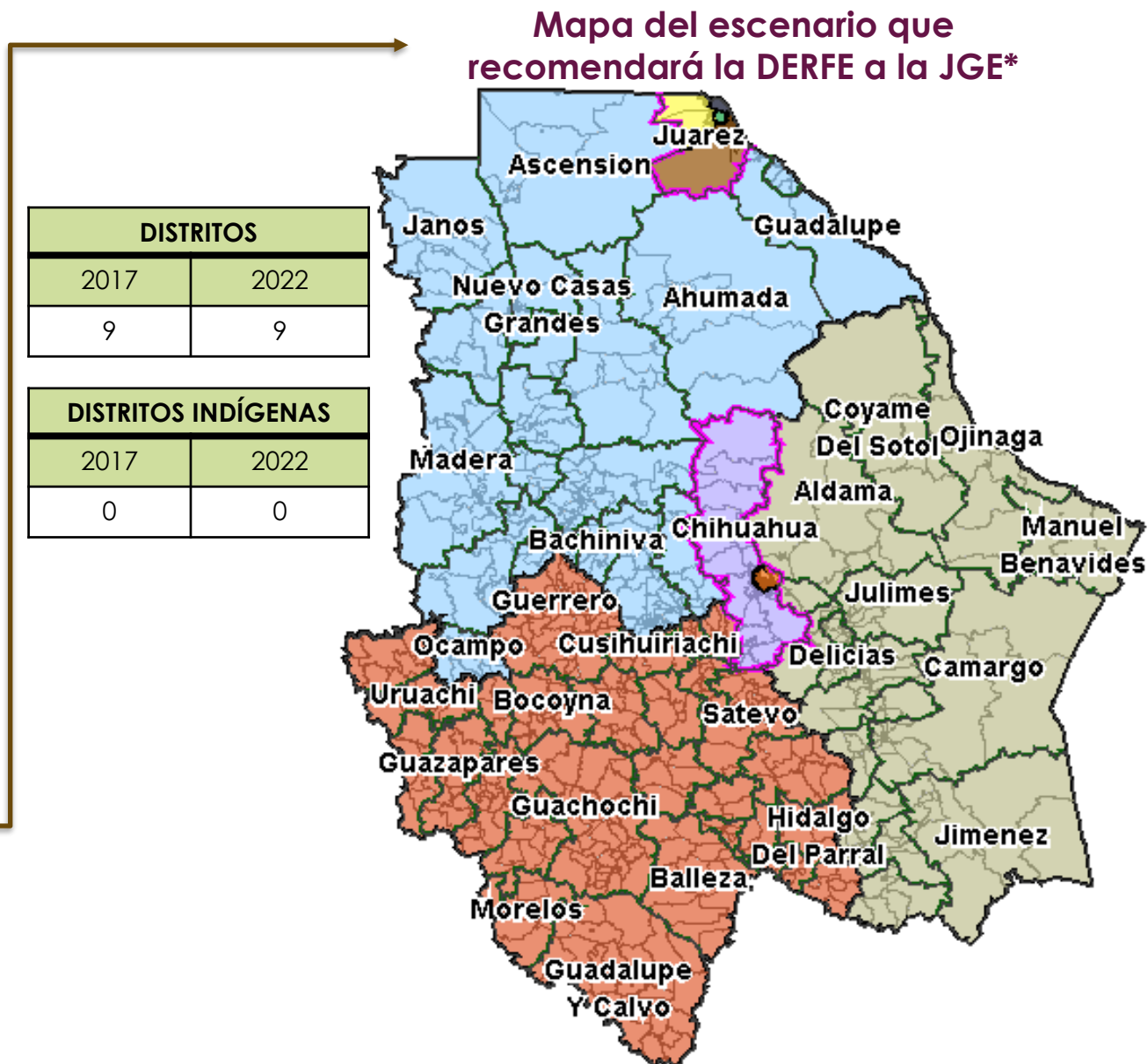
DISTRITOS	
2017	2022
2	2

DISTRITOS INDÍGENAS	
2017	2022
0	0

Propuesta	Función de costo	Número de fracciones	Distritos fuera de rango	Distritos indígenas
Primer escenario	6.080924	0	0	0
CNV: PRI CLV: PRI	6.080924	0	0	0
CNV: PAN CLV: PAN	6.147306	0	0	0

Propuesta	Función de costo	Número de fracciones	Distritos fuera de rango	Distritos indígenas
Segundo escenario (Primer escenario más opinión indígena)	6.327855	0	0	0
CNV: PRI y PRD CLV: PAN, PRI, PRD, PVEM, MC y MORENA	6.058024	2	0	0
CNV: PAN	6.327316	0	0	0

Propuesta	Función de costo	Número de fracciones	Distritos fuera de rango	Distritos indígenas
Tercer escenario*	6.327316	0	0	0



Propuesta	Función de costo	Número de fracciones	Distritos fuera de rango	Distritos indígenas
Primer escenario	7.557999	5	0	0
CNV: PRI	5.475974	7	0	0
CNV: PAN CLV: PAN	5.768913	11	0	0

Propuesta	Función de costo	Número de fracciones	Distritos fuera de rango	Distritos indígenas
Segundo escenario (Primer escenario más opinión indígena)	11.635307	5	0	0
CLV: PT y MORENA	6.843371	9	0	0
CNV: PRI CVL: PRI	9.555982	9	0	0
CNV: PAN CLV: PAN	9.626937	7	0	0

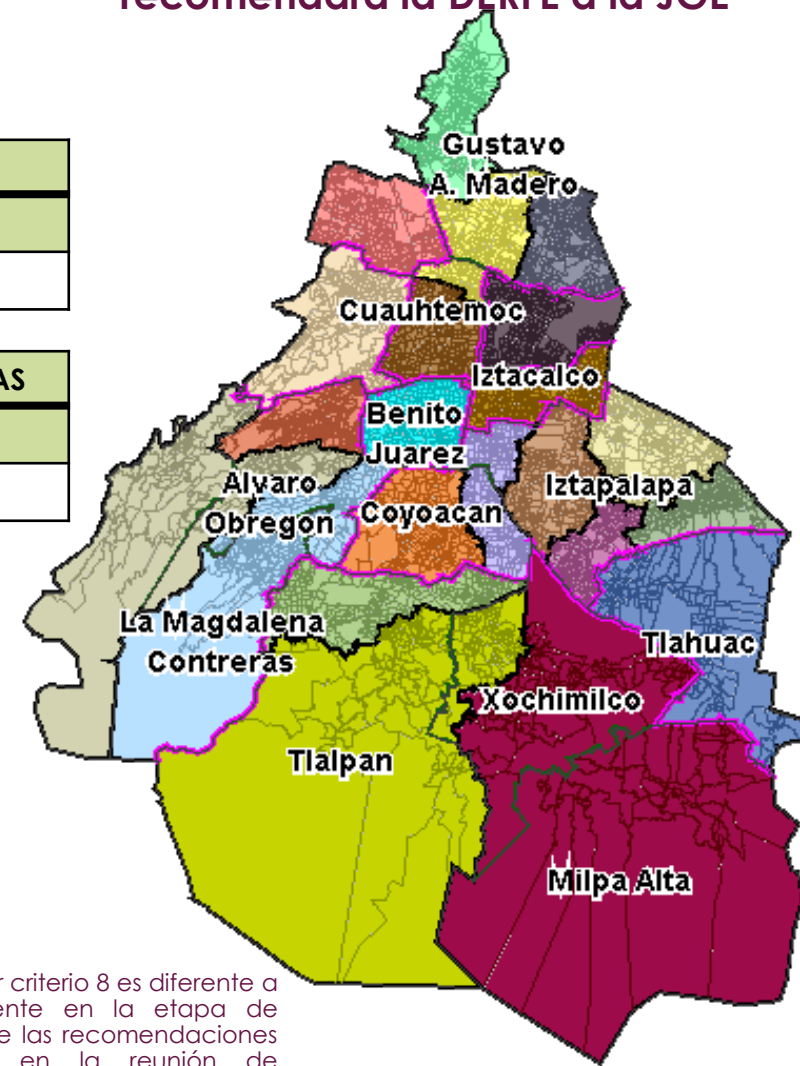
Propuesta	Función de costo	Número de fracciones	Distritos fuera de rango	Distritos indígenas
Tercer escenario	11.635307	5	0	0

Propuesta	Función de costo	Número de fracciones	Distritos fuera de rango	Distritos indígenas
Criterio 8*	9.077828	9	0	0

Mapa del escenario que recomendará la DERFE a la JGE*

DISTRITOS	
2017	2022
24	22

DISTRITOS INDÍGENAS	
2017	2022
0	0



*El escenario aprobado por criterio 8 es diferente a los presentados formalmente en la etapa de observaciones, en razón de las recomendaciones realizados por el CTD en la reunión de presentación de argumentos. La CLV envió esta propuesta para la consideración de la CNV.

Propuesta	Función de costo	Número de fracciones	Distritos fuera de rango	Distritos indígenas
Primer escenario	9.843593	1	0	4
CNV: PAN CLV: PAN	9.843593	1	0	4
CLV: PVEM y MC	8.787208	1	0	4
CNV: PRI CLV: PRI	8.795553	1	0	4
CLV: MORENA	101.570749	9	6	5

Propuesta	Función de costo	Número de fracciones	Distritos fuera de rango	Distritos indígenas
Segundo escenario (propuesta PVEM y MC en CLV más opiniones indígenas)	9.076246	1	0	4
CNV: PRI CLV: PRI, PT, PVEM y MC	9.076246	1	0	4
CNV: PAN CLV: PAN	9.231601	1	0	4

Propuesta	Función de costo	Número de fracciones	Distritos fuera de rango	Distritos indígenas
Tercer escenario*	9.076246	1	0	4

DISTRITOS	
2017	2022
15	16

DISTRITOS INDÍGENAS	
2017	2022
4	4

Mapa del escenario que recomendará la DERFE a la JGE*

