

Credencialización en el Extranjero

Informe de la operación del Instituto Nacional Electoral para la integración de la Lista Nominal de Electores Residentes en el Extranjero

Proceso Electoral Federal 2017-2018

Del 8 de febrero de 2016 al 31 de marzo de 2018*

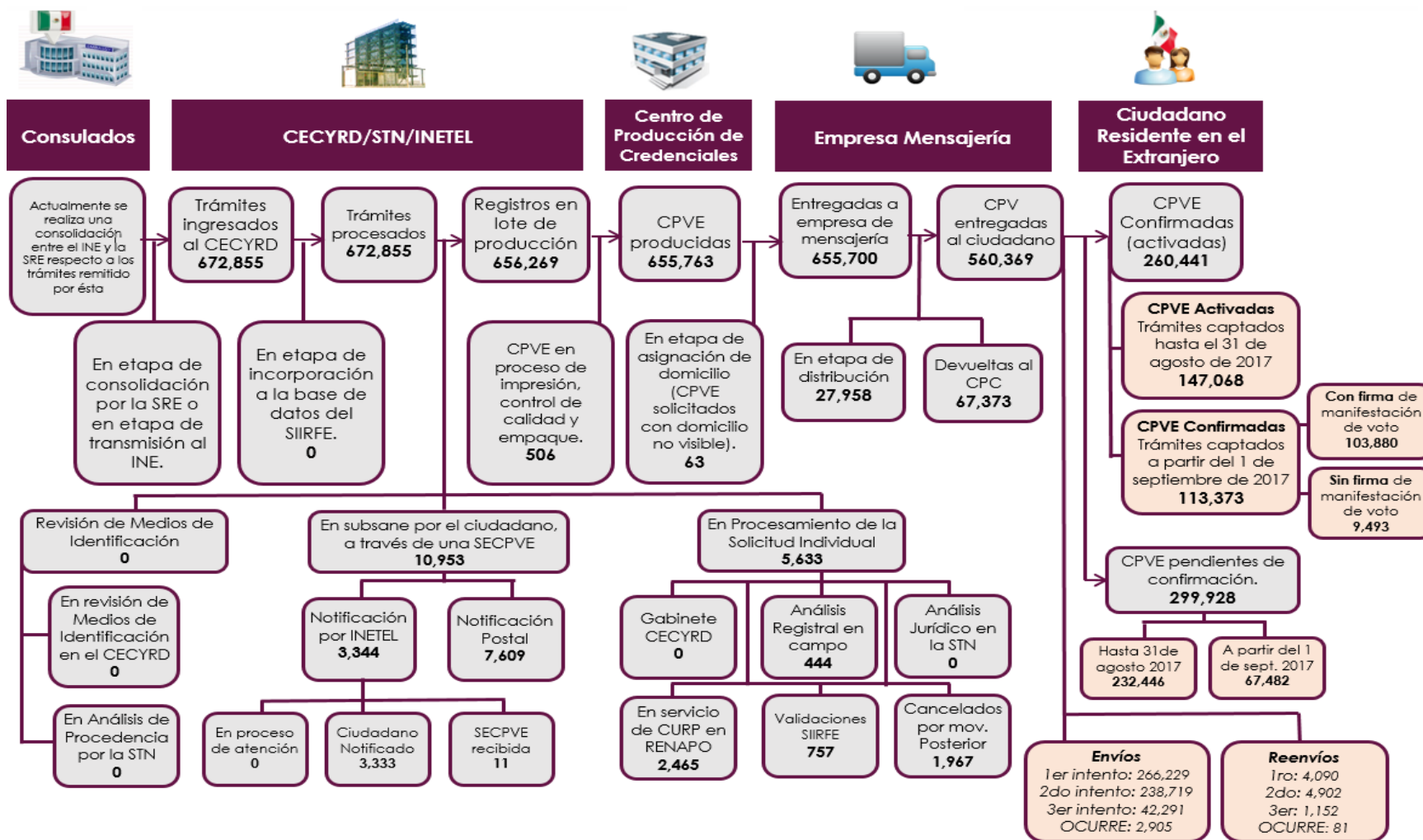
* El informe da cuenta del procesamiento de trámites que el INE realizó al 23 de abril de 2018 a partir de los trámites atendidos en consulados hasta el 31 de marzo de 2018.

TABLA DE CONTENIDO

I.	Proceso de Credencialización en el Extranjero	3
II.	Operación INE	4
a.	Trámites vinculados y CPVE Activadas (confirmadas) por entidad federativa	11
III.	Credenciales Activadas (Confirmadas)	12
IV.	Credenciales devueltas	18
V.	Credenciales reenviadas	25
VI.	Credenciales entregadas derivadas de reenvío	31
VII.	Indicadores de la Credencialización en el Extranjero	36
a.	Seguimiento de los trámites en el extranjero CECYRD	36
i.	Acumulado	36
ii.	Mensual	37
b.	Seguimiento de las CPVE Entregadas a mensajería y al ciudadano/Activadas /Confirmadas	38
i.	Acumulado	38
ii.	Mensual	39
c.	CPVE Devueltas	40
VIII.	Avance en la Atención Ciudadana	41



I. Proceso de Credencialización en el Extranjero



Corte: 31 de marzo de 2018



Credencialización de Mexicanos Residentes en el Extranjero

II. Operación INE

Reporte de trámites procesados al 31 de marzo de 2018:

País	Consulado	Trámites ingresados al CECYRD ¹	Trámites procesados ²	Registros en lote de producción ³	CPVE producidas ⁴	Entregadas a empresa de mensajería ⁵	CPVE entregadas al ciudadano	CPVE confirmadas
EMIRATOS ARABES UNIDOS	ABU DHABI	86	86	69	69	69	43	35
ETIOPIA	ADDIS ABEBA	3	3	0	0	0	0	0
EUA	ALBUQUERQUE	3,292	3,292	3,214	3,211	3,211	2,752	1,554
TURQUIA	ANKARA	17	17	16	16	16	14	13
ARGELIA	ARGEL	1	1	1	1	1	1	1
PARAGUAY	ASUNCION	16	16	13	13	13	7	4
GRECIA	ATENAS	32	32	30	30	30	24	20
EUA	ATLANTA	24,196	24,196	23,793	23,782	23,781	20,657	11,225
EUA	AUSTIN	6,728	6,728	6,672	6,669	6,669	5,668	3,069
AUSTRIA	AUSTRIA	184	184	181	181	181	152	119
AZERBAIYAN	BAKU	3	3	3	3	3	2	2
TAILANDIA	BANGKOK	11	11	9	9	9	6	5
ESPAÑA	BARCELONA	687	687	677	677	677	570	467
CHINA	BEIJING	38	38	36	36	36	16	12
LIBANO	BEIRUT	15	15	8	8	8	4	3
SERBIA	BELGRADO	12	12	10	10	10	9	6
BELICE	BELICE	19	19	14	14	14	6	5



País	Consulado	Trámites ingresados al CECYRD ¹	Trámites procesados ²	Registros en lote de producción ³	CPVE producidas ⁴	Entregadas a empresa de mensajería ⁵	CPVE entregadas al ciudadano	CPVE confirmadas
ALEMANIA	BERLIN	518	518	493	493	493	403	289
SUIZA	BERNA	487	487	482	482	482	417	350
COLOMBIA	BOGOTA	310	310	271	266	266	237	159
EUA	BOISE	4,755	4,755	4,593	4,592	4,592	4,031	1,595
EUA	BOSTON	2,194	2,194	2,090	2,086	2,086	1,829	1094
BRASIL	BRASILIA	21	21	20	20	20	14	8
EUA	BROWNSVILLE	3,620	3,620	3,559	3,530	3,530	2,982	1,445
BELGICA	BRUSELAS	224	224	214	213	213	180	141
RUMANIA	BUCAREST	6	6	6	6	6	4	4
HUNGRIA	BUDAPEST	68	68	46	46	46	20	16
ARGENTINA	BUENOS AIRES	218	218	195	195	195	163	117
EUA	CALEXICO	999	999	950	950	950	850	495
CANADA	CALGARY	526	526	514	514	513	461	338
AUSTRALIA	CANBERRA	274	274	250	250	250	194	109
VENEZUELA	CARACAS	54	54	36	36	36	21	16
SANTA LUCIA	CASTRIES	3	3	1	1	1	0	0
EUA	CHICAGO	68,250	68,250	66,873	66,809	66,800	56,037	23,415
DINAMARCA	COPENHAGUE	167	167	157	157	157	124	91
EUA	DALLAS	69,790	69,790	68,763	68,712	68,706	54,992	22,357
EUA	DEL RIO	201	201	198	198	198	181	110
EUA	DENVER	7,770	7,770	7,549	7,537	7,536	6,467	3,100
EUA	DETROIT	6,479	6,479	6,304	6,303	6,302	5,671	2,499
QATAR	DOHA	41	41	37	37	37	24	14



País	Consulado	Trámites ingresados al CECYRD ¹	Trámites procesados ²	Registros en lote de producción ³	CPVE producidas ⁴	Entregadas a empresa de mensajería ⁵	CPVE entregadas al ciudadano	CPVE confirmadas
EUA	DOUGLAS	86	86	82	82	82	79	46
IRLANDA	DUBLIN	155	155	153	153	153	114	79
EUA	EAGLE PASS	351	351	324	324	324	282	148
EGIPTO	EL CAIRO	5	5	5	5	5	3	3
EUA	EL PASO	5,186	5,186	5,005	5,001	5,001	4,268	2,109
SANTA SEDE (ESTADO CIUDAD DEL VATICANO)	EL VATICANO	27	27	24	24	24	21	17
TURQUIA	ESTAMBUL	12	12	12	12	12	7	5
SUECIA	ESTOCOLMO	206	206	202	202	202	156	117
EUA	FILADELFIA	8,711	8,711	8,278	8,274	8,273	7,216	3,402
ALEMANIA	FRANKFURT	735	735	718	715	715	648	518
EUA	FRESNO	14,187	14,187	13,941	13,919	13,918	12,309	6,007
GHANA	GHANA	4	4	2	2	2	1	1
CHINA	GUANGZHOU	12	12	12	12	12	4	3
GUATEMALA	GUATEMALA	196	196	170	169	169	106	79
GUYANA	GUYANA	1	1	0	0	0	0	0
VIETNAM	HANOI	3	3	3	3	3	2	1
FINLANDIA	HELSINKI	171	171	169	169	169	142	113
CHINA	HONG KONG	82	82	79	79	79	52	40
EUA	HOUSTON	48,428	48,428	47,155	47,131	47,125	37,852	16,731
EUA	INDIANAPOLIS	8,668	8,668	8,532	8,525	8,524	7,532	3,163
INDONESIA	JAKARTA	6	6	6	6	6	6	5
JORDANIA	JORDANIA	12	12	8	8	8	3	3



País	Consulado	Trámites ingresados al CECYRD ¹	Trámites procesados ²	Registros en lote de producción ³	CPVE producidas ⁴	Entregadas a empresa de mensajería ⁵	CPVE entregadas al ciudadano	CPVE confirmadas
EUA	KANSAS CITY	8,089	8,089	7,953	7,947	7,947	7,121	3,220
UCRANIA	KIEV	5	5	4	3	3	2	2
JAMAICA	KINGSTON	7	7	6	6	6	5	3
MALASIA	KUALA LUMPUR	28	28	25	25	25	18	14
KUWAIT	KUWAIT	4	4	4	4	4	1	1
CUBA	LA HABANA	26	26	18	18	18	11	6
PAISES BAJOS	LA HAYA	433	433	420	420	420	385	288
BOLIVIA	LA PAZ	64	64	51	51	51	29	21
EUA	LAREDO	2,845	2,845	2,677	2,676	2,676	2,379	958
EUA	LAS VEGAS	9,626	9,626	9,209	9,203	9,201	8,073	3,640
CANADA	LEAMINGTON	96	96	95	95	95	90	49
PERU	LIMA	166	166	153	151	151	128	95
PORTUGAL	LISBOA	80	80	76	76	76	51	38
EUA	LITTLE ROCK	10,453	10,453	10,192	10,177	10,174	8,876	3,911
REINO UNIDO	LONDRES	1057	1057	1024	1023	1023	841	612
EUA	LOS ANGELES	86,261	86,261	84,014	83,983	83,979	73,584	33,121
ESPAÑA	MADRID	854	854	847	847	847	729	612
NICARAGUA	MANAGUA	40	40	37	37	37	27	16
FILIPINAS	MANILA	13	13	12	12	12	9	8
EUA	MC ALLEN	9,693	9,693	9,573	9,536	9,535	8,182	3,512
EUA	MIAMI	10,464	10,464	10,204	10,192	10,190	8,807	4,074
ITALIA	MILAN	216	216	209	208	208	176	142



País	Consulado	Trámites ingresados al CECYRD ¹	Trámites procesados ²	Registros en lote de producción ³	CPVE producidas ⁴	Entregadas a empresa de mensajería ⁵	CPVE entregadas al ciudadano	CPVE confirmadas
EUA	MILWAUKEE	5,647	5,647	5,533	5,531	5,531	4,751	2,396
URUGUAY	MONTEVIDEO	35	35	28	28	28	26	23
CANADA	MONTREAL	1,404	1,404	1,340	1,340	1,340	1,134	855
FEDERACION DE RUSIA	MOSCU	41	41	31	30	30	11	8
KENIA	NAIROBI	1	1	1	1	1	1	1
NIGERIA	NIGERIA	11	11	7	7	7	6	5
EUA	NOGALES	303	303	263	261	261	229	126
NORUEGA	NORUEGA	70	70	66	66	66	47	39
INDIA	NUEVA DELHI	15	15	15	15	15	11	6
EUA	NUEVA ORLEANS	6,419	6,419	6,259	6,249	6,249	5,370	2,031
EUA	NUEVA YORK	29,522	29,522	28,672	28,662	28,661	22,717	11,757
EUA	OMAHA	2,781	2,781	2,733	2,728	2,728	2,437	1,215
EUA	ORLANDO	5,324	5,324	5,135	5,132	5,132	4,409	2,402
CANADA	OTTAWA	253	253	241	241	241	201	147
EUA	OXNARD	6,586	6,586	6,520	6,514	6,514	5,952	3,170
PANAMA	PANAMA	176	176	144	143	141	71	54
FRANCIA	PARIS	1,087	1,087	1,029	1,027	1,027	829	652
EUA	PHOENIX	17,498	17,498	17,265	17,258	17,258	14,883	6,311
EUA	PORTLAND	8,421	8,421	8,246	8,243	8,243	7,343	3,554
REPUBLICA CHECA	PRAGA	81	81	80	80	80	56	42
EUA	PRESIDIO	404	404	386	386	386	328	178



País	Consulado	Trámites ingresados al CECYRD ¹	Trámites procesados ²	Registros en lote de producción ³	CPVE producidas ⁴	Entregadas a empresa de mensajería ⁵	CPVE entregadas al ciudadano	CPVE confirmadas
SUDAFRICA	PRETORIA	20	20	19	19	19	12	8
TRINIDAD Y TOBAGO	PUERTO ESPAÑA	7	7	4	4	4	0	0
HAITI	PUERTO PRINCIPE	5	5	3	3	3	2	2
GUATEMALA	QUETZALTENANGO	12	12	9	9	9	5	5
ECUADOR	QUITO	101	101	84	84	83	54	43
MARRUECOS	RABAT	7	7	7	7	7	4	3
EUA	RALEIGH	12,564	12,564	12,278	12,271	12,265	10,824	5,555
ARABIA SAUDITA	RIAD	12	12	8	8	8	5	4
BRASIL	RIO DE JANEIRO	53	53	50	50	50	38	29
ITALIA	ROMA	173	173	150	150	150	126	98
EUA	SACRAMENTO	11,508	11,508	11,251	11,246	11,246	10,043	4,842
EUA	SAINT PAUL	4,042	4,042	3,965	3,965	3,965	3,472	1,818
EUA	SALT LAKE CITY	7,256	7,256	7,101	7,093	7,093	6,094	2,755
EUA	SAN ANTONIO	10,237	10,237	9,848	9,837	9,834	8,421	4,356
EUA	SAN BERNARDINO	16,722	16,722	16,271	16,268	16,265	14,810	7,241
EUA	SAN DIEGO	11,534	11,534	11,323	11,317	11,317	10,121	4,865
EUA	SAN FRANCISCO	12,949	12,949	12,653	12,643	12,643	11,311	5,166
EUA	SAN JOSE	16,015	16,015	15,384	15,379	15,379	13,575	5,794
COSTA RICA	SAN JOSE CR	198	198	158	158	158	68	61
PUERTO RICO	SAN JUAN	113	113	109	109	109	71	54
HONDURAS	SAN PEDRO SULA	52	52	47	47	47	24	21
EL SALVADOR	SAN SALVADOR	77	77	66	66	66	47	37



País	Consulado	Trámites ingresados al CECYRD ¹	Trámites procesados ²	Registros en lote de producción ³	CPVE producidas ⁴	Entregadas a empresa de mensajería ⁵	CPVE entregadas al ciudadano	CPVE confirmadas
EUA	SANTA ANA	14,404	14,404	14,112	14,098	14,097	12,845	5,880
CHILE	SANTIAGO	163	163	156	156	156	128	106
REPUBLICA DOMINICANA	SANTO DOMINGO	36	36	34	34	34	22	17
BRASIL	SAO PAULO	153	153	150	150	150	118	84
EUA	SEATTLE	17,646	17,646	17,216	17,203	17,200	14,841	6,620
REPUBLICA DE COREA	SEUL	86	86	84	84	84	62	52
CHINA	SHANGHAI	62	62	60	60	60	41	33
SINGAPUR	SINGAPUR	85	85	85	85	85	71	63
GUATEMALA	TECUN UMAN	0	0	0	0	0	0	0
HONDURAS	TEGUCIGALPA	46	46	34	34	34	21	12
IRÁN	TEHERAN	0	0	0	0	0	0	0
ISRAEL	TEL AVIV	24	24	23	23	23	8	3
JAPON	TOKIO	136	136	131	130	130	107	76
CANADA	TORONTO	895	895	884	884	884	802	574
EUA	TUCSON	3,717	3,717	3,467	3,467	3,467	2,969	1,578
CANADA	VANCOUVER	1,153	1,153	1,134	1,134	1,134	1,024	763
POLONIA	VARSOVIA	37	37	33	33	33	26	23
EUA	WASHINGTON	12,929	12,929	12,598	12,590	12,587	10,775	5,128
NUEVA ZELANDIA	WELLINGTON	29	29	29	29	29	19	11
EUA	YUMA	1,439	1,439	1,227	1,227	1,227	991	454
Total		672,855	672,855	656,269	655,763	655,700	560,369	260,441



Notas:

1. **Trámites ingresados al CECYRD.** Representan los trámites transmitidos por la Secretaría de Relaciones Exteriores (SRE) al Instituto Nacional Electoral. La diferencia entre los datos captados por la SRE y los ingresados al CECYRD corresponden a la información que está en etapa de consolidación de los Consulados y el tiempo que tarda la transmisión al INE.
2. **Trámites procesados:** Trámites que ingresaron a los procedimientos de validación del SIIRFE.
3. **Registros en lote de producción:** Trámites para los que se solicitó la producción de la Credencial para Votar.
4. **CPVE producidas:** Credenciales para Votar impresas, validadas y empacadas.
5. **Entregadas a empresa de mensajería:** Credenciales entregadas a la empresa de mensajería para su distribución en el extranjero.

a. Trámites vinculados y CPVE Activadas (confirmadas) por entidad federativa

Relación de trámites vinculados y CPVE Activadas (confirmadas) por entidad federativa, de febrero de 2016 a marzo de 2018:

Entidad	Trámites en el Extranjero	CPVE Activadas (Confirmadas)
Aguascalientes	5,898	2,024
Baja California	8,365	3,413
Baja California Sur	446	189
Campeche	1071	399
Coahuila	11,557	4,989
Colima	4,226	1,679
Chiapas	10,746	3,976
Chihuahua	19,809	7,717
Ciudad de México	59,395	26,561
Durango	19,513	7,149
Guanajuato	53,246	19,575
Guerrero	45,634	16,614
Hidalgo	17,144	6,270
Jalisco	61,141	25,880
México	29,571	12,293
Michoacán	67,109	26,301
Morelos	12,479	4,340
Nayarit	9,401	3,754
Nuevo León	17,206	6,599
Oaxaca	38,082	14,412
Puebla	40,885	14,984
Querétaro	6,906	2,484
Quintana Roo	538	193
San Luis Potosí	25,576	8,672
Sinaloa	12,082	4,739
Sonora	8,597	3,307
Tabasco	2,921	1,253
Tamaulipas	20,669	7,109

Nota: La información presentada corresponde a los trámites procesados, que son los que se encuentran incorporados a la base de datos del SIIRFE.





IV. Credenciales devueltas

PAIS	CONSULADO	TOTAL	AGS	BC	BCS	CAM	CHIS	CHI	COA	COL	CDMX	DGO	GTO	GRO	HGO	JAL	MEX	MICH	MOR	NAY	N.L.	OAX	PUE	QUE	QROO	SLP	SIN	SON	TAB	TAM	TLAX	VER	YUC	ZAC
USA	DENVER MOVIL	51	5					12			1		2	1	1	3	5	3	1	1			1	1			1					1		11
USA	LITTLE ROCK MOVIL	69	2	1		2	1	2	1	1	5	4	12	5	2	3	2	4	1	1		2	1		1	1	1			5	1	3		5
USA	FILADELFIA MOVIL	63					4				3		5	4	2	1	6	5				9	12			2			1	3	6			
USA	EL PASO MOVIL	82	1	1			5	41	5		1	11	4							1		1				1		1		1	3	1	4	
USA	SAINT PAUL MOVIL	20					1				1	1	1			4		4	1		1	1	1					1		3				
USA	NUEVA ORLEANS MOVIL	95	1			1	7	2			3	1	13	5	6	7	2	5	3		2	4	2	2		5		2		8		10	4	
USA	OXNARD MOVIL	62	1								1	1	2	16		9	2	6				20					1	1			2			
USA	PRESIDIO MOVIL	23						7	3		1	1	2	2		2		1								1			1	1			1	
USA	KANSAS MOVIL	61					8	1			5	13	3	2	2	4	5	4	2		1	3		1			3		2	1			1	
USA	RALEIGH MOVIL	76					8				8		4	7	10	2	3	2	1	1	2	10	1			3		4			9		1	
USA	MC ALLEN MOVIL	13						1			1		1				1				1								8					
USA	PORTLAND MOVIL	71		1			3				2	1	9	3	3	7	1	20	1	3		3	3			1	1	1			4	1	3	
USA	LAREDO MOVIL	9											2													3			2		2			
USA	LOS ANGELES IV MOVIL	1,469	14	19		1	24	15	4	22	111	35	77	117	28	246	60	167	29	56	6	52	192	8		8	64	17	4	1	11	22	6	53
AUSTRALIA	CANBERRA MOVIL	2									1						1																	
USA	YUMA MOVIL	5																										3					2	
USA	SAN DIEGO MOVIL	1															1																	
USA	CALEXICO MOVIL	10		4									2			2					1										1			
USA	HOUSTON SOBRE RUEDAS	965	4	3		1	4	8	25	1	47	8	96	65	30	33	32	59	19	4	131	18	18	23	1	122	2	1	1	131	2	37	1	38
USA	NY SOBRE RUEDAS III	245	1				4				26	1	2	17	8	8	18	5	13			58	69			1				7	6	1		
USA	RALEIGH SOBRE RUEDAS	197	3				16	1			18		12	22	14	5	10	12			3	15	7	9	1	9	1	1	3	3	1	31		
USA	WASHINGTON SOBRE RUEDAS	583	3	1		4	58		1	3	32	1	38	51	33	17	27	27	8	6	1	61	51	6		18	8		14	21	8	74	1	10
USA	LITTLE ROCK SOBRE RUEDAS	532	36	2		1	21	51	13	2	23	23	74	28	15	16	20	17	3	1	10	14	7	7		32	5	4	2	19		30	2	54
USA	MILWAUKEE	529	7		1		7	3	5	1	41	12	53	14	10	55	33	41	5	6	6	66	32	1		4		3	4	6	85	2	26	
ALEMANIA	FRANKFURT MOVIL	5									2							1											1		1			
QATAR	DOHA	4									3																1							



PAIS	CONSULADO	TOTAL	AGS	BC	BCS	CAM	CHIS	CHI	COA	COL	CDMX	DGO	GTO	GRO	HGO	JAL	MEX	MICH	MOR	NAY	N.L.	OAX	PUE	QUE	QROO	SLP	SIN	SON	TAB	TAM	TLAX	VER	YUC	ZAC		
CANADA	CALGARY MOVIL	1									1																									
USA	SEATTLE SOBRE RUEDAS	225	1	2		1	4	1	1	6	6		6	46	3	17	3	59		8	2	38	5	1		2	3			1	1	4	2	2		
USA	MOVIL MILWAUKEE	28						1	2		1	2	3				2	1				1	4	4					2		3		2			
USA	MOVIL ATLANTA	45					6		2		1	1	5	3	1		1	5		2	1	1				3			3		8		2			
USA	ALBUQUERQUE	248	4			1	3	106	5		13	18	14	5	6	9	6	9	1	6	3	6	4	1		3	3	6		3	1	5		7		
PARAGUAY	ASUNCION	1									1																									
GRECIA	ATENAS	1																																		
USA	ATLANTA	1,692	5	5		7	90	15	9	3	124	25	137	242	127	78	92	169	27	11	17	113	43	28	2	98	7	5	13	43	9	109	1	38		
USA	AUSTIN	639	9	1		1	9	3	27	1	47	18	117	33	13	14	68	32	5	1	25	13	9	13		74	4	1	5	26	2	38	2	28		
ESPAÑA	BARCELONA	22	1						1		8		1	1		1	1		2		1						1	1					3			
CHINA	BEIJING	4		1				1										1									1									
ALEMANIA	BERLIN	15							1		6				1						2	1	2				1			1						
SUIZA	BERNA	10									9											1														
COLOMBIA	BOGOTA	10									5		1	1		1							2													
USA	BOSTON	142	1	2		1	12	4		1	22	3	4	14	4	11	7	6			3	3	9	5		1	1	3	2	1	3	16	1	2		
USA	BROWNSVILLE	479	1	1		1	2	1	2		15	3	8	6	2	9	4	4	1	1	30	4	7	3	2	46			2	226		97		1		
BELGICA	BRUSELAS	4									1					1	1																			
RUMANIA	BUCAREST	2																1	1																	
HUNGRIA	BUDAPEST	10									6						2						1												1	
ARGENTINA	BUENOS AIRES	5									3						1													1						
USA	CALEXICO	56		35						1			1	1		4		2			1						4	2				1		4		
AUSTRALIA	CANBERRA	16									9		1			2	2						1	1												
VENEZUELA	CARACAS	7									4						2	1																		
DINAMARCA	COPENHAGUE	7					2		2		1														1											1
USA	CHICAGO	6,947	112	20		5	46	59	25	9	664	331	666	965	106	557	458	1,087	325	21	72	174	341	26	1	109	23	13	8	41	35	377	6	265		
USA	DALLAS	8,160	89	17	7	14	47	277	351	15	455	513	1,383	442	167	290	375	387	87	17	395	106	80	142	6	1,217	24	12	33	377	20	275	15	525		
USA	DEL RIO	5							4				1																							
USA	DENVER	591	16	3		2	4	144	13	2	50	42	42	24	6	34	20	29	12	7	3	23	20	5	2	7	11	7	6	1	1	15	6	34		



PAIS	CONSULADO	TOTAL	AGS	BC	BCS	CAM	CHIS	CHI	COA	COL	CDMX	DGO	GTO	GRO	HGO	JAL	MEX	MICH	MOR	NAY	N.L.	OAX	PUE	QUE	QROO	SLP	SIN	SON	TAB	TAM	TLAX	VER	YUC	ZAC		
USA	DETROIT	339	5	1			10	6	4	1	39	9	35	20	8	42	15	28	5	5	9	13	11	3		11	1	4		8	1	25	1	19		
USA	DOUGLAS	1																									1									
IRLANDA	DUBLIN	9						1			4		1			1						1												1		
USA	EAGLE PASS	29							20			1				2	1	1	1			1													2	
USA	EL PASO	456		3			3	296	14		12	53	6	2	3	13	5	10		1	6	1			1	4	2	2	1	1	7			10		
SUECIA	ESTOCOLMO	9									6				1							1												1		
USA	FILADELFIA	623	2	1	1		42				59	3	20	52	8	10	69	24	13	2	3	78	169	5	1	2	1		1	3	15	36		3		
ALEMANIA	FRANKFURT	10	1								6					1	1						1													
USA	FRESNO	809	5	13			13	7	3	17	20	8	59	94	5	82	9	159	11	18	1	181	19	7		5	30	5	3	1	1	14	1	18		
GUATEMALA	GUATEMALA	13									8					1	2							1									1			
FINLANDIA	HELSINKI	7									7																									
CHINA	HONG KONG	6									2					1	2										1									
USA	HOUSTON	6,039	50	15		12	64	56	169	14	380	86	589	497	146	204	225	467	109	10	544	131	164	108	3	836	12	8	35	643	35	242	5	180		
MALASIA	KUALA LUMPUR	2									2																									
CUBA	LA HABANA	3									1				1													1								
PAISES BAJOS	LA HAYA	2																1																	1	
USA	LAREDO	216		1			4	1	7		6	3	10	2	2	1	1	3	2			28	12	2	2		17		1	77		32		2		
PERU	LIMA	9						1			3					1						1	1										2			
PORTUGAL	LISBOA	7					1	1			4																			1						
REINO UNIDO	LONDRES	30									20		1			1	3					3		1											1	
USA	LOS ANGELES	4,151	32	92	2	5	80	46	16	50	410	110	154	271	91	510	147	377	76	78	11	574	451	22	2	24	116	37	8	12	33	144	39	131		
ESPAÑA	MADRID	14									9		1			1			1				1				1									
NICARAGUA	MANAGUA	6									4												1							1						
FILIPINAS	MANILA	1																					1													
USA	MC ALLEN	1,040	4	2		3	15	5	15	2	42	9	26	10	9	20	18	35	2	2	151	11	11	8		61	3	2	15	447	3	93		16		
USA	MIAMI	960	6	3		2	114	5	5	3	105	7	84	73	45	20	42	71	16	7	11	99	47	39	5	20	5	5	8	12	7	81	5	8		
ITALIA	MILAN	8									5		1			1		1																		
CANADA	MONTREAL	25					1		1		11	1	1	1	2		2					1		1										3		



PAIS	CONSULADO	TOTAL	AGS	BC	BCS	CAM	CHIS	CHI	COA	COL	CDMX	DOG	GTO	GRO	HGO	JAL	MEX	MICH	MOR	NAY	N.L.	OAX	PUE	QUE	QROO	SLP	SIN	SON	TAB	TAM	TLAX	VER	YUC	ZAC		
USA	NOGALES	15						1				1				1												12								
INDIA	NUEVA DELHI	1															1																			
USA	NUEVA ORLEANS	608	4	2	2	5	37	9	8		31	2	35	31	30	17	17	31	6	6	13	34	36	22	4	73	7	2	18	36	4	64	3	19		
USA	NUEVA YORK	3,161	4	5	1	4	31	4	4	1	248	1	14	566	46	32	150	42	117	1	5	240	1,332	2	1	7	3	3	7	6	159	124	1			
USA	OMAHA	158	4			4	1	8	2		6	5	11	20	2	23	8	12	3	2		7	9	5		3	4	2	2	2	1	7	1	4		
USA	ORLANDO	372	3			1	36	1	4		28	1	30	34	50	10	26	25	3	3	3	32	11	12		12	1	1	3	10		31		1		
NORUEGA	NORUEGA	2									1		1																							
CANADA	OTTAWA	7						2			2		1				1																		1	
USA	OXNARD	316	2	3		1	3	1		4	18	3	29	34	12	16	7	48		6	1	91	12			7	1		3	2	3	4	5			
PANAMA	PANAMA	18							1		12	1				1	2																		1	
FRANCIA	PARIS	69						3	2		26	1		3	1	1	7	3	1		3	4	6			2	1	1					4			
USA	PHOENIX	1,653	9	27	3		34	132	7	9	117	71	82	106	63	105	65	88	38	32	3	53	41	6		17	197	240	6	2	7	59		34		
USA	PORTLAND	535	1	8			5	2		5	35	5	31	35	19	39	16	89	14	24	1	73	36	4	2	4	9	7		3	11	38	12	7		
REPUBLICA CHECA	PRAGA	7									3												1		1									1		
USA	PRESIDIO	22		1				19					2																							
SUDAFRICA	PRETORIA	1																						1												
GUATEMALA	QUETZALTENANGO	2						1																											1	
ECUADOR	QUITO	10				1					3						1			1			2				1									
USA	RALEIGH	714	6	2		2	53	2	2		38	2	46	84	43	20	32	43	9	6	6	54	43	9	1	34	3	1	18	21	3	112	1	18		
ARABIA SAUDITA	RIAD	1																																	1	
BRASIL	RIO DE JANEIRO	2									2																									
ITALIA	ROMA	9									6					1	1																		1	
USA	SACRAMENTO	664	1	11	1	2	15	3	2	7	36	4	79	26	17	107	17	181	5	16	1	33	21	2			36	7	1	2	1	14	2	14		
USA	SALT LAKE CITY	587	4	9	3		6	20	3	3	55	11	35	93	28	68	23	64	11	20	3	17	28	4		9	10	17		6	7	22	3	5		
USA	SAN ANTONIO	1,043	5		1	3	11	11	181		78	33	138	16	13	49	21	25	10	5	135	11	22	18		95	7	1	1	81	2	38		32		
USA	SAN BERNARDINO	736	8	37		1	13	8	5	14	48	26	34	52	9	130	27	107	19	31	2	25	18	11		4	39	14		1	1	18	6	28		
USA	SAN DIEGO	832	3	123		3	16	7	4	2	83	9	35	86	11	58	29	57	21	34	4	96	25	32	2	16	29	11	4	1	5	15	1	10		
USA	SAN FRANCISCO	831	2	8		1	11	9	6	1	68	4	43	31	30	139	31	172	16	21	3	61	37	4	4	2	19	6	1	4	8	27	46	16		



PAIS	CONSULADO	TOTAL	AGS	BC	BCS	CAM	CHIS	CHI	COA	COL	CDMX	DGO	GTO	GRO	HGO	JAL	MEX	MICH	MOR	NAY	N. L.	OAX	PUE	QUE	QROO	SLP	SIN	SON	TAB	TAM	TLAX	VER	YUC	ZAC		
USA	SAN JOSE	1,042	7	16	1	4	12	4	2	12	58	13	72	58	47	120	37	168	5	16	3	226	63	3	1	4	23	6	4	4	7	30	1	15		
COSTA RICA	SAN JOSE CR	19					1		2		10				1						3					1			1							
PUERTO RICO	SAN JUAN	4									2				1																					
HONDURAS	SAN PEDRO SULA	3						1			1																									
EL SALVADOR	SAN SALVADOR	1																					1													
USA	SANTA ANA	894	4	20	2		6	7	1	7	97	7	47	146	29	79	36	118	48	10	5	47	63	15		5	12	8		1	7	45	5	17		
CHILE	SANTIAGO	3									2					1																				
REPUBLICA DOMINICANA	SANTO DOMINGO	2									1																1									
BRASIL	SAO PAULO	5									1				2								1						1							
USA	SEATTLE	1,506	20	23	2	1	24	17	6	24	94	23	50	175	34	158	59	277	17	39	7	151	95	14		8	53	15	3	9	5	66	8	29		
REPUBLICA DE COREA	SEUL	7						1			3				1	1											1									
CHINA	SHANGHAI	4		1							1																									1
HONDURAS	TEGUCIGALPA	1									1																									
ISRAEL	TEL AVIV	2									2																									
JAPON	TOKIO	1									1																									
CANADA	TORONTO	21	1			1			1		8			2			2																	1	5	
USA	TUCSON	328		7			2	9	1	1	15	7	14	2	3	6	4	10		6		6	1	2		4	29	185	3	2		3		6		
CANADA	VANCOUVER	18									8		1			1	1	1	1				1												3	
USA	WASHINGTON	659	4	3		4	59	6	3	2	71	9	34	46	26	43	33	25	18	1	6	71	71	3		23	5	1	8	9	4	60	1	10		
USA	YUMA	158		31				3	1		2	4	12		1	14	2	9		2		1	2	1			6	61		1			1		4	
USA	LAS VEGAS	805	6	20	2		8	38	7	6	80	21	24	48	54	113	20	75	17	17	4	33	74	3		8	31	27	1	4	5	30	3	26		
USA	INDIANAPOLIS	665	3	1		1	41	15	3		62	6	53	31	26	27	53	46	17	10	5	81	43	6		16	2	4	10	11	5	79	3	5		
USA	KANSAS CITY	525	7	2		3	5	50	10	1	37	35	28	37	26	21	18	50	7	4	5	27	20	6		15	3	5	2	9	6	63	1	22		
USA	INDIANAPOLIS MOVIL	32		1			4		1		2	2		3	1		4	1				6	1				1					1	4			
USA	AUSTIN MOVIL	7					1		1		1		1																							
USA	SAN JOSE MOVIL	77					1			1	6	1	9	4	4	6	2	12		2		22	2	1	1								2		1	
USA	HOUSTON MOVIL	104					1		4		4	3	32	3		6	2	12	1	2	4		2	2	1	8				7		5		5		
USA	FRESNO MOVIL	246	1	7		1	6		1	4	7	8	24	25	2	30	5	44	1	5	1	33	6			2	17	6	1			4		5		



PAIS	CONSULADO	TOTAL	AGS	BC	BCS	CAM	CHIS	CHI	COA	COL	CDMX	DGO	GTO	GRO	HGO	JAL	MEX	MICH	MOR	NAY	N.L.	OAX	PUE	QUE	QROO	SLP	SIN	SON	TAB	TAM	TLAX	VER	YUC	ZAC	
USA	MIAMI MOVIL	46	1				2		1		2		4	2	2	2		5	2		3	9	2	2		3						1		3	
USA	DETROIT MOVIL	83	3				12			1	7		13	1	4	4	1	14	2		1	4	2	1		5				2			6		
USA	PHOENIX MOVIL	27					1	5			2	4	2	3			2		1	1			1			2	1		1	1					
USA	SANTA ANA MOVIL	30									3	1		6	1	6	4	5	1	1			1											1	
USA	DEL RIO MOVIL	7						1	3							1							2												
USA	LOS ANGELES MOVIL	820	5	19		1	4	6	1	15	68	18	32	56	24	110	36	79	14	31	3	43	135	1		4	33	8	2	2	3	18	6	43	
USA	DALLAS MOVIL	2,747	22	3		4	13	184	168		137	179	466	92	63	107	96	110	23	4	162	25	29	40	5	367	6	6	18	106	8	79	2	223	
USA	SACRAMENTO I MOVIL	67	1	2						4	7	2	7	4	1	8	1	12	1	1		3	5			4	3						1		
USA	LAS VEGAS MOVIL	30						1			4	1	4	2	1	6	1	6	1				1			2									
USA	SAINT PAUL	267	1	2		1	3	6	2	2	22	7	15	19	4	5	15	14	38	12	1	19	33	3	1	6	2	2	1	6	4	17	1	3	
CANADA	CALGARY	9																			2		1		1		1		1			3			
USA	LOS ANGELES DOS MOVIL	1,187	6	33		1	8	9	2	13	88	39	63	78	9	194	49	161	24	34	2	47	151	6	1	10	53	7	1		9	16	7	66	
USA	LITTLE ROCK	343	13	3		2	9	19	5	2	19	12	45	17	15	14	12	27	2	4	5	22	10	6		23		1	3	12	1	20	2	18	
USA	NY SOBRE RUEDAS I	273		1		2	4				16	1	4	29	5	1	17	4	16		2	41	95				2	1	2	13	16		1		
USA	NY SOBRE RUEDAS II	225				1	3				18		5	19	6	7	6	6	8			41	81	2		1			2	13	5		1		
USA	CHICAGO DOS MOVIL	712	31	4	1	1	4	9	4	3	65	29	110	34	17	59	44	80	29	4	2	20	45	3		8	1	1	1	6	8	58		31	
USA	ATLANTA MOVIL	426	2	3		3	35	7	3	1	31	7	25	36	19	15	25	39	6	2	6	46	12	7	2	15	1	1	5	8	3	54		7	
USA	BOISE	402	7	6		2	9	8	4	10	11	6	58	18	5	26	13	95	7	23		15	6	6		4	13	5		1	6	11		27	
CANADA	LEAMINGTON	1									1																								
AUSTRIA	AUSTRIA	3									1				1	1																			
USA	BOISE MOVIL	61		1				3			4		3	3		5	4	6				2	3			2	1	3			11	1		9	
USA	ORLANDO MOVIL	72					6	1	1		4	1	3	4	14	1	6	4		1		6	2	2		4			2	1			9		
USA	SAN BERNARDINO SR	294	3	18		3	2	2		4	20	7	22	17	2	50	13	55	7	9		10	14	6		1	15	2			1	5		6	
EMIRATOS ARABES UNIDOS	ABU DHABI	6									4					1																			
USA	TUCSON MOVIL	13		1				1			1					3		2								1	3							1	
USA	ALBUQUERQUE MOVIL	50	1					26	1		4	3	3			4	2	1			1	1		1				1						1	
USA	BOSTON MOVIL	19					6				1								1			1	4	2								3		1	
USA	OMAHA MOVIL	10		1				3				1	1								1	1								1				1	



PAIS	CONSULADO	TOTAL	AGS	BC	BCS	CAM	CHIS	CHI	COA	COL	CDMX	DGO	GTO	GRO	HGO	JAL	MEX	MICH	MOR	NAY	N. L.	OAX	PUE	QUE	QROO	SLP	SIN	SON	TAB	TAM	TLAX	VER	YUC	ZAC
USA	SALT LAKE MOVIL	104					2				19		1	3		4	5	4				1	1				2	2	1		57	2		
USA	SAN FRANCISCO MOVIL (SF MOVIL)	85	1	1						1	5		9	2	6	13	3	26		1		6	4		1				1				1	4
CHINA	GUANGZHOU	1														1																		
Total		67,373	628	716	30	129	1,302	1,871	1,228	315	5,038	1,997	5,733	5,407	1,746	4,457	2,934	5,947	1,373	727	1,912	3,825	4,568	756	58	3,573	1,039	841	307	2,531	599	3,267	224	2,295



V. Credenciales reenviadas

PAIS	CONSULADO	TOTAL	AGS	BC	BCS	CAM	CHIS	CHI	COA	COL	CDMX	DGO	GTO	GRO	HGO	JAL	MEX	MICH	MOR	NAY	N. L.	OAX	PUE	QUE	QROO	SLP	SIN	SON	TAB	TAM	TLAX	VER	YUC	ZAC
USA	DENVER MOVIL	18	2					4					3		2	2				1											1		3	
USA	LITTLE ROCK MOVIL	11	2				1				1	2	1		1										2								1	
USA	FILADELFA MOVIL	14									2	1	1		1	1						4					1		2				1	
USA	EL PASO MOVIL	10					1	4	1	1		1	1		1																			
USA	SAINT PAUL MOVIL	4									1							1				2												
USA	NUEVA ORLEANS MOVIL	10					1						4									1	1					1		2				
USA	OXNARD MOVIL	6													1	3						2												
ALEMANIA	BERLIN MOVIL	1															1																	
USA	PRESIDIO MOVIL	5						2	1				1	1																				
USA	KANSAS MOVIL	7						1	1		2			1			1		1															
USA	RALEIGH MOVIL	9									1		1	1						1						2					3			
USA	MC ALLEN MOVIL	2																												2				
USA	PORTLAND MOVIL	14											1		3	2	4					2	1				1							
USA	LAREDO MOVIL	4																			1			1		2								
USA	LOS ANGELES IV MOVIL	182	2	3			2	2			15	5	13	18	3	29	12	18	1	10	1	5	20			2	4	4		5	5		3	
AUSTRALIA	CANBERRA MOVIL	1									1																							
USA	YUMA MOVIL	3		1																									2					
USA	CALEXICO MOVIL	2																1									1							
USA	HOUSTON SOBRE RUEDAS	86	1			1	3	2	5		7	1	6	5	3	2	4	11				13		1		9			8		2		2	
USA	NY SOBRE RUEDAS III	34					1				3			3		1	2					8	14								2			
USA	RALEIGH SOBRE RUEDAS	44					3				6	1	5	4	4		2	1			1	1		2	1	4	1		1	1		5	1	
USA	WASHINGTON SOBRE RUEDAS	57					4		1		3		6	9			2	4			2	5	7	1	1	2		2	1	1		6		
USA	LITTLE ROCK SOBRE RUEDAS	42	1	1			2	3	4		2	1	8		4	2		3			1	2				3					2		3	
USA	MILWAUKEE	113	3				1	1	3		9	2	9	2	3	13	23	11	3			9	3						3	1	11		3	
ALEMANIA	FRANKFURT MOVIL	2														1						1												



PAIS	CONSULADO	TOTAL	AGS	BC	BCS	CAM	CHIS	CHI	COA	COL	CDMX	DGO	GTO	GRO	HGO	JAL	MEX	MICH	MOR	NAY	N. L.	OAX	PUE	QUE	QROO	SLP	SIN	SON	TAB	TAM	TLAX	VER	YUC	ZAC		
USA	SEATTLE SOBRE RUEDAS	39					2			2	1		1	5		5	1	11	1	1		2		1			1	1				2		2		
DINAMARCA	COPENHAGUE MOVIL	1									1																									
USA	MOVIL MILWAUKEE	3															1											1				1				
USA	MOVIL ATLANTA	2															1															1				
USA	ALBUQUERQUE	79						33	3		4	11	3	2	1	5	3	2		1	2	1		1	1	1			1		1		3			
GRECIA	ATENAS	1											1																							
USA	ATLANTA	512	1	2		1	27		9	1	40	2	34	74	37	15	56	45	3	2	3	37	16	5		30	2	1	2	22		35		10		
USA	AUSTIN	195	3	2				3	14		8	2	34	8	6	8	38	10	1		2	4	5	4	1	23			1	4		9		5		
ESPAÑA	BARCELONA	26					1				16	1	1					1			2	1	2						1							
CHINA	BEIJING	2									1						1																			
ALEMANIA	BERLIN	11								5					4						1		1													
SUIZA	BERNA	8								5		1					1										1									
COLOMBIA	BOGOTA	3															1																2			
USA	BOSTON	35					3			4	1		1	1	8	4	1						3		1			1	1	1		5				
USA	BROWNSVILLE	169					1	1	4		4	1	3	2	1	5	1	1	1	1	7	4	2	4		19			2	73		31		1		
HUNGRIA	BUDAPEST	1																															1			
ARGENTINA	BUENOS AIRES	1									1																									
USA	CALEXICO	19		6								1			7		1		1								2	1								
AUSTRALIA	CANBERRA	1												1																						
VENEZUELA	CARACAS	1									1																									
DINAMARCA	COPENHAGUE	1													1																					
USA	CHICAGO	1257	13	2			1	14	14	2	122	47	120	161	23	110	157	177	43	4	14	23	49	3		27	7	5		8	6	62	1	42		
USA	DALLAS	1412	10	7	1		10	43	110		81	80	201	61	40	38	123	73	10	1	76	25	17	19	1	200	5	5	1	56	4	35		79		
USA	DEL RIO	3							2	1																										
USA	DENVER	177	4				4	40	3		10	17	12	7		12	6	16	3	2		4				2	3	4	2		1	9	2	14		
USA	DETROIT	66					1	1	1	1	8	2	7	2	7	6	8	4					3	2		1		1		1		4		6		
USA	DOUGLAS	1																				1														
IRLANDA	DUBLIN	4																			1	1	1										1			



PAIS	CONSULADO	TOTAL	AGS	BC	BCS	CAM	CHIS	CHI	COA	COL	CDMX	DGO	GTO	GRO	HGO	JAL	MEX	MICH	MOR	NAY	N. L.	OAX	PUE	QUE	QROO	SLP	SIN	SON	TAB	TAM	TLAX	VER	YUC	ZAC	
USA	EAGLE PASS	20							14	1			1			1	1											1						1	
EGIPTO	EL CAIRO	1									1																								
USA	EL PASO	137	2	1			1	69	14		9	15	4	2		1	1	6		1	2	1					1	2				2		3	
SUECIA	ESTOCOLMO	2													1																		1		
USA	FILADELFIA	173	1				9		1		14		2	8	4	2	23	5	3		3	24	55	4	1	2				5	7				
ALEMANIA	FRANKFURT	9									8											1													
USA	FRESNO	222		4		1	2		1	8	7	9	11	14		33	11	48		9		34	5	1		3	6			1	4		10		
GUATEMALA	GUATEMALA	3									1			1			1																		
VIETNAM	HANOI	1																			1														
FINLANDIA	HELSINKI	2									1																						1		
USA	HOUSTON	920	7	4	1	1	12	15	55	1	55	14	88	66	18	36	55	61	17	2	94	23	20	10		115	4	1	4	74	3	39	1	24	
CUBA	LA HABANA	4									2											1		1											
BOLIVIA	LA PAZ	1									1																								
USA	LAREDO	43							1			1	2	1	2	2					7	2		1		3			18		3				
PERU	LIMA	1									1																								
REINO UNIDO(UK)	LONDRES	10									6										1				1			1	1						
USA	LOS ANGELES	1072	11	10			15	8	6	7	87	26	40	48	31	134	99	103	23	31	4	128	108	6	1	5	28	9	1	4	7	39	16	37	
ESPAÑA	MADRID	19								1	7	1		1		1	2	1			1	1											3		
NICARAGUA	MANAGUA	3									2																						1		
USA	MC ALLEN	315	2	1			3	3	9		11	3	7	4	5	6	7	6	2		38	2	4	3		17	3	1	6	131	1	34		6	
USA	MIAMI	257	1		1	1	17	3	4	1	31	1	18	17	20	12	22	27	2	1	1	18	10	13		4	3	2	1	7	2	15	1	1	
ITALIA	MILAN	3									3																								
CANADA	MONTREAL	16									7				2			1				1	2						1			2			
KENIA	NAIROBI	1									1																								
USA	NOGALES	5																1									1	3							
USA	NUEVA ORLEANS	113		1		1	9	3	6		6	1	12	4	2	5	4					3	8	4	2		12	1	2	2	6	1	16	1	1
USA	NUEVA YORK	822					9	2	1		64		5	107	17	5	79	10	27			65	356	1	1	2		2	2	1	29	35		2	
USA	OMAHA	34				2	1	1			2	1	4		2	3	2	5	1			2		2		2	2			2					



PAIS	CONSULADO	TOTAL	AGS	BC	BCS	CAM	CHIS	CHI	COA	COL	CDMX	DGO	GTO	GRO	HGO	JAL	MEX	MICH	MOR	NAY	N. L.	OAX	PUE	QUE	QROO	SLP	SIN	SON	TAB	TAM	TLAX	VER	YUC	ZAC		
USA	ORLANDO	93					12		2		7		6	8	12	2	9	7	1			8	1	1		2	1			5		9				
NORUEGA	NORUEGA	1																																1		
CANADA	OTTAWA	2									2																									
USA	OXNARD	109	1	2							4	1	8	8	4	13	2	23	3	2	1	23	2				1	1			3	2	1	4		
PANAMA	PANAMA	8									2	1		1	1	1							1											1		
FRANCIA	PARIS	41		1				1	1	1	22			1			5		1		1	1	1				1		1			1	2			
USA	PHOENIX	503	3	6			13	31	5	2	29	25	31	29	12	31	30	32	11	5	3	15	20	2		6	48	69	4		3	17		21		
USA	PORTLAND	94				1	2				8		4	4	4	3	5	23	2	3	1	11	5	1	1	1		1			1	5	4	4		
REPUBLICA CHECA	PRAGA	4		1							3																									
USA	PRESIDIO	9						8				1																								
GUATEMALA	QUETZALTENANGO	3					1												1															1		
ECUADOR	QUITO	2									2																									
USA	RALEIGH	204	3			2	7		5	1	10		13	19	15	11	26	10	2	1	1	11	14	3		10		2	3	4		29		2		
ITALIA	ROMA	6							1		2					1														1			1			
USA	SACRAMENTO	147		1	1	2	2		1	2	11	3	7	5	2	22	4	45	1	5		6	7	1			5			3	6		5			
USA	SALT LAKE CITY	140	2	2			3	10	1	1	9	2	8	14	6	9	17	11	2	3	1	8	6			3	4	1		1	3	8		5		
USA	SAN ANTONIO	298	1		1			2	87	1	26	7	22	2	5	16	7	6	1		39	3	5	3	1	20	1	3	1	15		12		11		
USA	SAN BERNARDINO	251	3	15			4	3	3	5	24	9	10	8	4	50	12	31	5	5	1	7	2	5		3	17	3		1	1	8	4	8		
USA	SAN DIEGO	224		39	3		2	1	3	5	21	6	12	21	2	15	21	14	7	8	1	11	3	5		1	8	4	1		1	6		3		
USA	SAN FRANCISCO	214	1	2			4	3	1		21	2	9	11	8	32	17	39	2	4		14	8	1		1	10			2	3	6	8	5		
USA	SAN JOSE	358	1	3		3	4	2	3	2	12	8	28	9	17	60	24	56	4	9	4	58	13	4		2	7	4	1	1		10		9		
COSTA RICA	SAN JOSE CR	8							1		4						2																			
PUERTO RICO	SAN JUAN	1					1																													
EL SALVADOR	SAN SALVADOR	5									1		1	1								1				1										
USA	SANTA ANA	220	2	5				2	1	13	2	10	24	7	28	21	29	12	3	1	15	8			2	7			1	3	18	2	4			
CHILE	SANTIAGO	2																			1							1								
BRASIL	SAO PAULO	1							1																											
USA	SEATTLE	350	1	3	1		9	2	2	13	18	8	17	38	10	36	25	53	6	6	1	34	26	3		5	7	2	2	4	1	12	1	4		



PAIS	CONSULADO	TOTAL	AGS	BC	BCS	CAM	CHIS	CHI	COA	COL	CDMX	DGO	GTO	GRO	HGO	JAL	MEX	MICH	MOR	NAY	N. L.	OAX	PUE	QUE	QROO	SLP	SIN	SON	TAB	TAM	TLAX	VER	YUC	ZAC		
REPUBLICA DE COREA	SEUL	1																					1													
CHINA	SHANGHAI	2																				1	1													
SINGAPUR	SINGAPUR	1																				1														
CANADA	TORONTO	6									3				1													1					1			
USA	TUCSON	99		4	1			5	1		6	6	6	2		4	4	1		2		3				1	4	45		1			1		2	
CANADA	VANCOUVER	11									2					2		2		1			1				1	1	1							
USA	WASHINGTON	129					10	1	2		14		4	6	9	5	14	2	4	1	3	6	17			3	2	1	1	4	2	14	2	2		
USA	YUMA	53		10							1	2	2		1	4		4		1			1				6	18		1					2	
USA	LAS VEGAS	177	1	6			4	3	1	1	13	5	5	6	6	29	17	13	7	2	1	7	14	2		1	9	4				6	4	10		
USA	INDIANAPOLIS	175					10	4	3		15	5	6	3	5	9	32	7		3	1	18	10	2		7	1		2	4		26		2		
USA	KANSAS CITY	110				1	3	10	8		8	8	2	7	3	3	10	8	2		1	8	5	3		1	4		1			11		3		
USA	INDIANAPOLIS MOVIL	6					1						1	2								1							1							
USA	SAN JOSE MOVIL	10									1		1			2						5		1												
USA	HOUSTON MOVIL	21						1			1	1	7		1	1		2				1		1		2			1			1		1		
USA	FRESNO MOVIL	49		3			1				1	1	6	4		2	1	13		1		6	1				5					2		2		
USA	MIAMI MOVIL	8						3			2					1		1														1				
USA	DETROIT MOVIL	12	1				3				1	1	1			1	1					1	1									1				
USA	PHOENIX MOVIL	4						1																				1			1				1	
USA	SANTA ANA MOVIL	7					1				1			2		2						1														
USA	LOS ANGELES MOVIL	102		1			1			1	9	1	6	8	2	19	7	13	1	3		2	9				6	2			1	4		6		
USA	DALLAS MOVIL	274		1			1	21	17		18	15	38	14	8	5	14	10	1		11	2	3	3		41	1		10	2	7		31			
USA	SACRAMENTO 1 MOVIL	10											1	2		5		1																	1	
USA	LAS VEGAS MOVIL	6				1									1			2				1													1	
USA	SAINT PAUL	60	1	2			1	2			7	1	2	1	1	3	7	3	8	1			7			2			4			5		2		
CANADA	CALGARY	2									1					1																				
USA	LOS ANGELES DOS MOVIL	155	1	2			1		1	2	12	3	8	13	1	31	10	23	1	3		5	17			1	4		1	1		7		7		
USA	LITTLE ROCK	85	4	1			3	3			6	3	13	2	5	10	10	4		2	1	3	2			2			4	1	3		3		3	
USA	NY SOBRE RUEDAS I	57					2				7			5	1	1	3	2	4			5	18	1					2	3		3				



PAIS	CONSULADO	TOTAL	AGS	BC	BCS	CAM	CHIS	CHI	COA	COL	CDMX	DGO	GTO	GRO	HGO	JAL	MEX	MICH	MOR	NAY	N. L.	OAX	PUE	QUE	QROO	SLP	SIN	SON	TAB	TAM	TLAX	VER	YUC	ZAC	
USA	NY SOBRE RUEDAS II	31					1						1	3	3		3	2	1				2	12								1		2	
USA	CHICAGO DOS MOVIL	58		2		1		3	3		4		9	4		2	10	5	2			1	2	2		1	1				1	4		1	
USA	ATLANTA MOVIL	37				1	5		1		1		1	3	4	1	8	2	1				2	2		2						3			
USA	BOISE	112	3					3	1	8	2	2	16	5	1	8	7	24	2	3	3	3	4	1		2	2				1	5		6	
AUSTRIA	AUSTRIA	1									1																								
USA	BOISE MOVIL	7															1	3					1			1	1								
USA	ORLANDO MOVIL	7					1									1	4																1		
USA	SAN BERNARDINO SR	44	1	2			1				1	1	1	4		13		8		2	1	1	3	1		1	1	2							
EMIRATOS ARABES UNIDOS	ABU DHABI	2									1																							1	
USA	TUCSON MOVIL	6									1					1											2	2							
USA	ALBUQUERQUE MOVIL	7						4					1			1																	1		
USA	BOSTON MOVIL	9					2						1		2							1											3		
USA	OMAHA MOVIL	2						1	1																										
USA	SALT LAKE MOVIL	27						2			5			1		1						1											17		
USA	SAN FRANCISCO MOVIL (SF MOVIL)	17									3				1	4	1	5				1			1									1	
Total		14,217	96	159	10	20	263	384	450	73	1091	380	998	940	400	1027	1154	1210	237	148	365	771	962	130	13	620	245	215	49	500	120	703	54	430	



VI. Credenciales entregadas derivadas de reenvío

PAIS	CONSULADO	TOTAL	AGS	BC	BCS	CAM	CHIS	CHI	COA	COL	CDMX	DGO	GTO	GRO	HGO	JAL	MEX	MICH	MOR	NAY	N.L.	OAX	PUE	QUE	QROO	SLP	SIN	SON	TAB	TAM	TLAX	VER	YUC	ZAC	
USA	DENVER MOVIL	8	1					3					2			1	1																		
USA	LITTLE ROCK MOVIL	7	1								1	2	1			1									1										
USA	FILADELFIA MOVIL	6										1											3						1					1	
USA	EL PASO MOVIL	5						3	1				1																						
USA	SAINT PAUL MOVIL	2									1												1												
USA	NUEVA ORLEANS MOVIL	3											1																1		1				
USA	OXNARD MOVIL	5														1	3						1												
ALEMANIA	BERLIN MOVIL	1															1																		
USA	PRESIDIO MOVIL	3						1					1	1																					
USA	KANSAS MOVIL	6						1	1		2						1		1																
USA	RALEIGH MOVIL	5									1			1							1												2		
USA	PORTLAND MOVIL	7											1			2	2						1				1								
USA	LAREDO MOVIL	4																						1		1							2		
USA	LOS ANGELES IV MOVIL	144	1	2			1	1			11	3	12	13	2	23	10	16	1	9	1	4	15			2	4	4			3	3		3	
USA	YUMA MOVIL	1		1																															
USA	CALEXICO MOVIL	2																1									1								
USA	HOUSTON SOBRE RUEDAS	42	1				1	1	2		5		4	2		2	3	4						1		3			3					2	
USA	NY SOBRE RUEDAS III	19												2		1	1						6	8									1		
USA	RALEIGH SOBRE RUEDAS	24					1				3	1	3	2	1		1	1				1	1	1	1	3	1	1			1		1		1
USA	WASHINGTON SOBRE RUEDAS	30					2		1		1		5	2			2					3	5	1	2				1	1	4				
USA	LITTLE ROCK SOBRE RUEDAS	26	1	1				2	4		1		4		2	2		2				1	1			2						1		2	
USA	MILWAUKEE	82	3					1	3		6	1	5	2	2	10	18	8	3				7	1					1		9		2		
ALEMANIA	FRANKFURT MOVIL	2														1																			
USA	SEATTLE SOBRE RUEDAS	27					2			2			1	3		5	1	6		1			1				1	1				1		2	
USA	MOVIL MILWAUKEE	3															1											1				1			



PAIS	CONSULADO	TOTAL	AGS	BC	BCS	CAM	CHIS	CHI	COA	COL	CDMX	DGO	GTO	GRO	HGO	JAL	MEX	MICH	MOR	NAY	N.L.	OAX	PUE	QUE	GROO	SLP	SIN	SON	TAB	TAM	TLAX	VER	YUC	ZAC
USA	MOVIL ATLANTA	1															1																	
USA	ALBUQUERQUE	50						18	3		2	9		2	1	3	2	1		1	2	1		1	1	1				1				1
GRECIA	ATENAS	1											1																					
USA	ATLANTA	398	1	2			17		8	1	32	2	31	55	29	11	44	36	1	1	2	27	14	4		25	2	1	1	15		28		8
USA	AUSTIN	146	3	1				3	12		7	1	25	2	6	8	31	7	1		2	4	3	3		15			1	3		4		4
ESPAÑA	BARCELONA	12									8							1			1	1	1											
ALEMANIA	BERLIN	6									2					3					1													
SUIZA	BERNA	2									2																							
COLOMBIA	BOGOTA	2															1																	1
USA	BOSTON	25					3				2	1			1	7	4	1					2		1			1	1				1	
USA	BROWNSVILLE	104					1	1	3		3	1	2	2	1	4			1	1	5	4	1	1		10			1	49		13		
HUNGRIA	BUDAPEST	1																																1
USA	CALEXICO	12		2									1			5		1		1							2							
VENEZUELA	CARACAS	1									1																							
DINAMARCA	COPENHAGUE	1															1																	
USA	CHICAGO	940	7	2			1	10	9	2	89	37	93	114	21	87	120	132	36	3	7	22	31	2		21	6	5		7	5	42	1	28
USA	DALLAS	1043	4	6	1		9	33	82		60	56	149	41	29	28	94	56	4	1	54	23	14	15	1	147	4	4	1	39	3	27		58
USA	DEL RIO	2							1	1																								
USA	DENVER	117	4				4	24	2		6	14	8	4		9	2	15	2	2		1				1		3			4	1	11	
USA	DETROIT	49					1	1			5	2	7	2	7	5	5	4				1				1		1		1		4		2
USA	DOUGLAS	1																				1												
IRLANDIA	DUBLIN	3																			1		1											1
USA	EAGLE PASS	6						4	1				1																					
EGIPTO	EL CAIRO	1									1																							
USA	EL PASO	86	1	1			1	42	11		7	7	2	2				5		1		1					1	1				2		1
USA	FILADELFA	128					5		1		11		2	6	3	2	17	4	1		3	18	39	4		1				5		6		
ALEMANIA	FRANKFURT	7									6											1												
USA	FRESNO	158		2		1	1		1	8	5	7	8	6		24	7	36		7		26	4			1	3			1	4			6



PAIS	CONSULADO	TOTAL	AGS	BC	BCS	CAM	CHIS	CHI	COA	COL	CDMX	DGO	GTO	GRO	HGO	JAL	MEX	MICH	MOR	NAY	N.L.	OAX	PUE	QUE	GROO	SLP	SIN	SON	TAB	TAM	TLAX	VER	YUC	ZAC	
VIETNAM	HANOI	1																			1														
FINLANDIA	HELSINKI	2									1																						1		
USA	HOUSTON	644	3	3		1	9	10	43	1	42	9	61	39	12	26	42	39	11	1	73	14	16	6		82	2	1	1	49	3	29	1	15	
CUBA	LA HABANA	3									1												1	1											
BOLIVIA	LA PAZ	1									1																								
USA	LAREDO	34							1				2		2	1					7	1				2				15		3			
PERU	LIMA	1									1																								
REINO UNIDO(UK)	LONDRES	7									4											1							1	1					
USA	LOS ANGELES	858	9	8			12	5	5	5	72	20	32	40	25	107	78	84	15	26	3	104	85	4	1	5	25	9	1	4	4	26	12	32	
ESPAÑA	MADRID	13									4	1		1			2	1				1	1										2		
NICARAGUA	MANAGUA	1																																1	
USA	MC ALLEN	221	2				2	3	8		6	2	5	3	5	4	2	5	2		32	1	3	3		11	2		5	93		17		5	
USA	MIAMI	184	1		1		11	3	4	1	18	1	14	13	15	9	18	18	2		1	13	6	7		4	2	2	1	6	1	11		1	
ITALIA	MILAN	2									2																								
CANADA	MONTREAL	13									6					2						1	2							1		1			
KENIA	NAIROBI	1									1																								
USA	NOGALES	4																1									1	2							
USA	NUEVA ORLEANS	76				1	7	2	5		3	1	10	2	2	3	2				2	3	3	1		8		1	1	3	1	13	1	1	
USA	NUEVA YORK	576					6	2	1		44		3	66	12	4	53	8	21			41	260	1		2		2	1		23	24	2		
USA	OMAHA	26				1	1	1			2	1	3		2	2	2	4				2		2		1	1		1						
USA	ORLANDO	67					6				5		5	5	12	2	5	6	1			4	1	1		1	1		3		9				
NORUEGA	NORUEGA	1																																1	
CANADA	OTTAWA	2									2																								
USA	OXNARD	87		2							3		8	6	2	12	1	22	2	1		17	2				1			2	2		4		
PANAMA	PANAMA	3									1					1							1												
FRANCIA	PARIS	25						1	1	1	12				1		4					1	1				1			1				1	
USA	PHOENIX	358	2	3			8	25	3	1	24	17	18	20	7	20	21	24	9	4	1	14	17	2		5	34	48	4		2	13		12	
USA	PORTLAND	66				1	2				6		3	2	4	2	3	16	1	2	1	8	3			1				1	3	4	3		



PAIS	CONSULADO	TOTAL	AGS	BC	BCS	CAM	CHIS	CHI	COA	COL	CDMX	DGO	GTO	GRO	HGO	JAL	MEX	MICH	MOR	NAY	N.L.	OAX	PUE	QUE	GROO	SLP	SIN	SON	TAB	TAM	TLAX	VER	YUC	ZAC
REPUBLICA CHECA	PRAGA	2		1							1																							
USA	PRESIDIO	1						1																										
GUATEMALA	QUETZALTENANGO	1					1																											
USA	RALEIGH	157	2			1	2		5	1	9		11	17	11	8	24	5	2	1	1	9	11	2		8		2	3	3		18		1
ITALIA	ROMA	2									1					1																		
USA	SACRAMENTO	106				1			1	2	9	2	6	3	2	16	4	33	1	4		5	4				2				3	5		3
USA	SALT LAKE CITY	93	2	2				9		1	6	1	7	6	2	5	12	8	2	2	1	5	5			1	2	1		1	2	5		5
USA	SAN ANTONIO	220			1			2	68		21	6	12	2	3	13	4	5	1		24	2	5	1	1	17	1	3	1	10		9		8
USA	SAN BERNARDINO	201	3	14			3	2	2	4	18	7	10	6	3	40	8	27	4	5		5	2	5		3	12	2		1	1	7	1	6
USA	SAN DIEGO	175		32	3		2		1	5	16	6	10	15	1	14	18	9	6	6		8		3		1	5	4	1		1	5		3
USA	SAN FRANCISCO	158	1	1			3	2	1		15		5	9	5	22	14	30	1	4		8	7			1	10			2	2	4	6	5
USA	SAN JOSE	280	1	1		3	2	2	2	2	11	8	24	8	14	44	21	39	4	9	4	41	10	4		2	5	3	1	1		7		7
COSTA RICA	SAN JOSE CR	4									2					2																		
EL SALVADOR	SAN SALVADOR	3											1	1												1								
USA	SANTA ANA	180	1	2					2	1	11	2	8	19	7	24	16	26	9	3		12	7			2	6			1	3	14	2	2
CHILE	SANTIAGO	1																				1												
USA	SEATTLE	216		1	1		6	2	1	10	12	7	11	17	4	28	15	29	5	4	1	17	19			3	6	1	2	2	1	8	1	2
CHINA	SHANGHAI	1																				1												
CANADA	TORONTO	6									3					1												1					1	
USA	TUCSON	78		3	1		3	1			6	6	4	2		4	4	1		2		1				1	2	33		1		1		2
CANADA	VANCOUVER	6									1							1		1		1				1		1						
USA	WASHINGTON	89					5	1	2		11		2	5	7	5	11	2	3	1	2	2	14			1	1	1		3	2	5	2	1
USA	YUMA	31		6								1			1	4		2		1							4	9		1				2
USA	LAS VEGAS	139	1	6			3	3	1	1	11	4	3	5	4	24	13	9	5	1	1	5	10	2		1	8	1				4	3	10
USA	INDIANAPOLIS	127					7	3	1		9	4	5	2	4	7	27	4		3		14	8	2		4	1		1	2		17		2
USA	KANSAS CITY	81					1	8	7		8	7	2	3	2	3	7	3	2		1	6	4	3		1	3		1		7		2	
USA	INDIANAPOLIS MOVIL	1											1																					
USA	SAN JOSE MOVIL	6											1			2						3												



PAIS	CONSULADO	TOTAL	AGS	BC	BCS	CAM	CHIS	CHI	COA	COL	CDMX	DGO	GTO	GRO	HGO	JAL	MEX	MICH	MOR	NAY	N.L.	OAX	PUE	QUE	GROO	SLP	SIN	SON	TAB	TAM	TLAX	VER	YUC	ZAC		
USA	HOUSTON MOVIL	16									1	1	6		1			2					1			2				1				1		
USA	FRESNO MOVIL	28		1			1				1		4	3			1	11					5				1									
USA	MIAMI MOVIL	5							2		1					1		1																		
USA	DETROIT MOVIL	6					1					1				1	1						1													
USA	PHOENIX MOVIL	2						1																												
USA	SANTA ANA MOVIL	6									1			2		2							1													
USA	LOS ANGELES MOVIL	78		1						1	7	1	5	6		15	6	10			2		2	8			5			1	3			5		
USA	DALLAS MOVIL	194		1			1	16	11		8	11	25	11	5	4	11	10	1			7	2	1	1		32	1		8	1	6		20		
USA	SACRAMENTO I MOVIL	5											1			3																			1	
USA	LAS VEGAS MOVIL	4				1										1							1												1	
USA	SAINT PAUL	44		1			1	2			6	1	1	1		3	5	2	8	1			4						3		4			1		
CANADA	CALGARY	1									1																									
USA	LOS ANGELES DOS MOVIL	107	1	1					1	1	8		5	7	1	21	8	19	1	3		4	10			4		1			5			6		
USA	LITTLE ROCK	59	2				1	3			5	3	10	1	4	8	8	3		1	1	2	1					2		1				3		
USA	NY SOBRE RUEDAS I	39					2				3			4	1		1	3				5	13	1				1	2	3						
USA	NY SOBRE RUEDAS II	20												2	1		3	2	1			1	8					1		1						
USA	CHICAGO DOS MOVIL	42						3	3		4		8	3		1	7	4	1		1	2	1			1			1	1				1		
USA	ATLANTA MOVIL	20					2						1	1	3	1	2	1	1			2	2			1						3				
USA	BOISE	73	3					1		3	2	2	10	5	1	7	5	13	1	1	3	3	2	1		2	2				3			3		
AUSTRIA	AUSTRIA	1									1																									
USA	BOISE MOVIL	3																2							1											
USA	ORLANDO MOVIL	3															2																1			
USA	SAN BERNARDINO SR	31					1				1	1	1	3		10		4		2	1	1	2	1		1		2								
EMIRATOS ARABES UNIDOS	ABU DHABI	1																																	1	
USA	TUCSON MOVIL	4									1					1										1	1									
USA	ALBUQUERQUE MOVIL	2											1																						1	
USA	BOSTON MOVIL	6					2						1		1																				1	
USA	OMAHA MOVIL	2						1	1																											
USA	SALT LAKE MOVIL	4						2															1								1					
USA	SAN FRANCISCO MOVIL (SF MOVIL)	10									2					3	1	3																	1	
Total		10,225	62	110	8	11	160	264	334	56	776	279	737	630	293	789	866	886	177	120	265	561	700	86	8	447	179	150	34	343	77	468	40	309		



VII. Indicadores de la Credencialización en el Extranjero

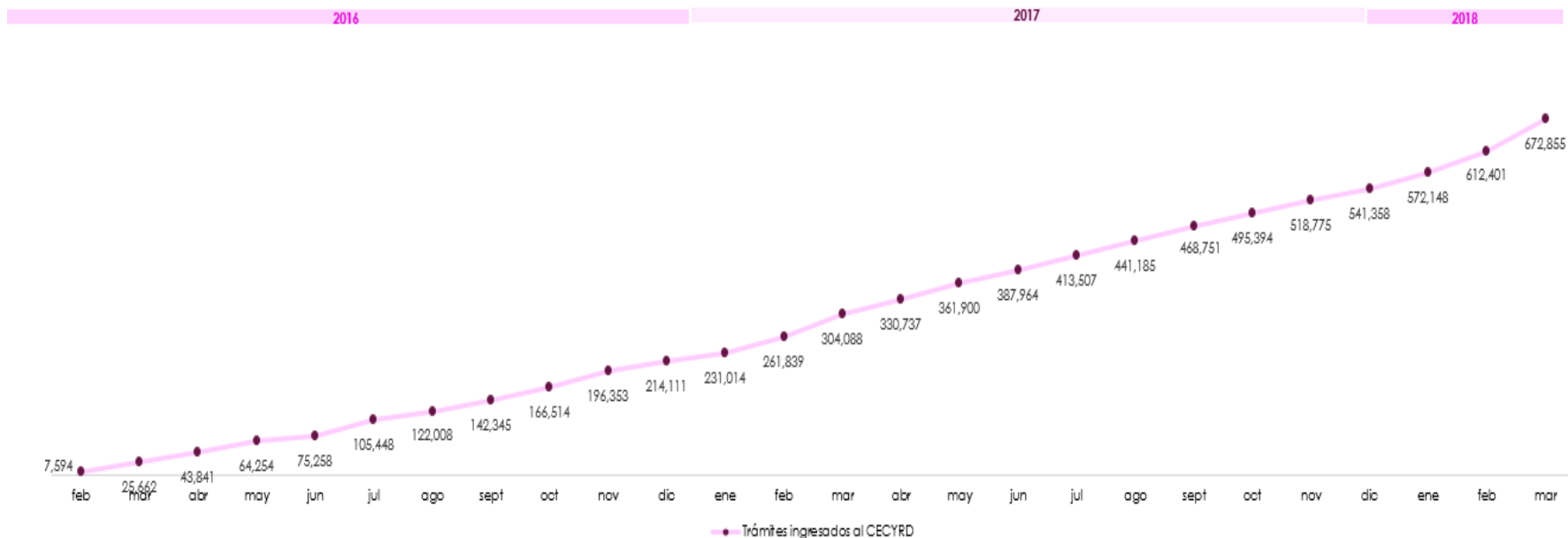
a. Seguimiento de los trámites en el extranjero CECYRD i. Acumulado

Seguimiento Acumulado de los trámites en el extranjero

CECYRD

	2016												2017												2018		
	feb	mar	abr	may	jun	jul	ago	sept	oct	nov	dic	ene	feb	mar	abr	may	jun	jul	ago	sept	oct	nov	dic	ene	feb	mar	
Trámites ingresados al CECYRD	7,594	25,662	43,841	64,254	75,258	105,448	122,008	142,345	166,514	196,353	214,111	231,014	261,839	304,088	330,737	361,900	387,964	413,507	441,185	468,751	495,394	518,775	541,358	572,148	612,401	672,855	

Trámites Ingresados al CECYRD
Acumulados



ii. Mensual

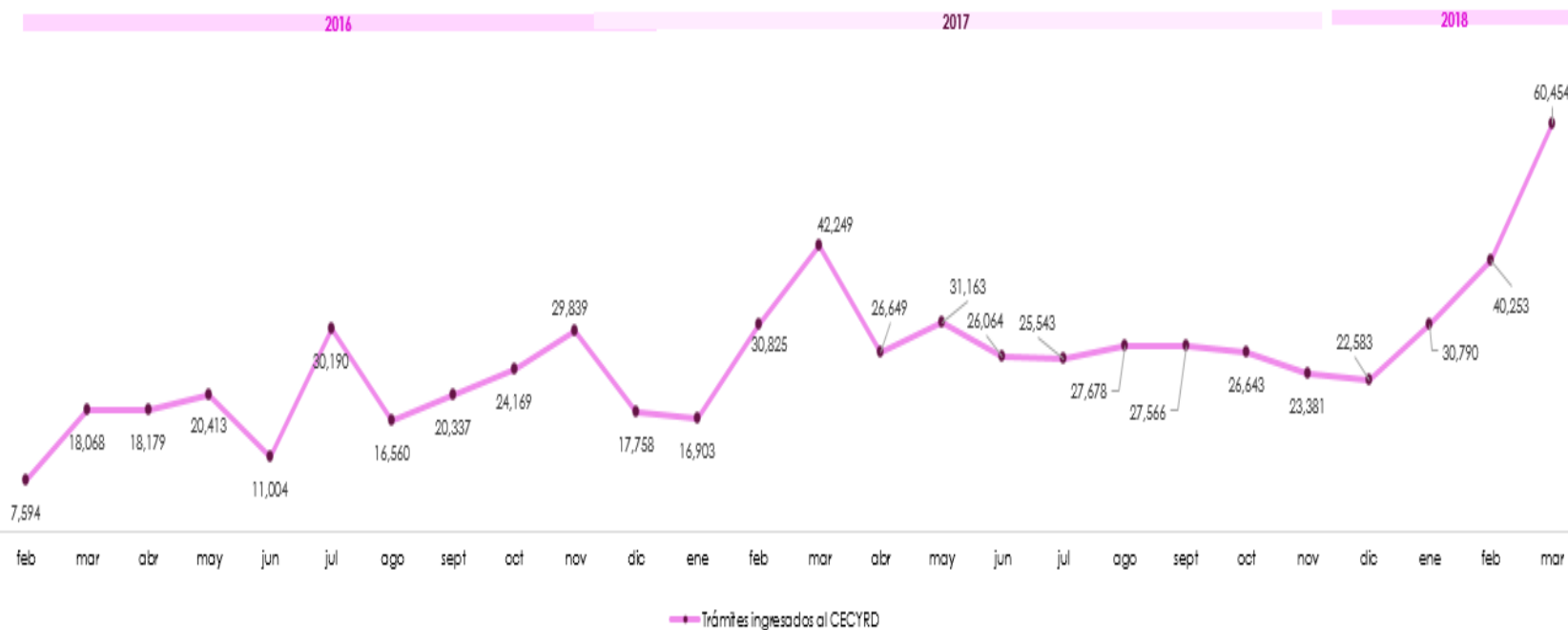
Seguimiento Mensual de los trámites en el extranjero

CECYRD

	2016												2017												2018		
	feb	mar	abr	may	jun	jul	ago	sept	oct	nov	dic	ene	feb	mar	abr	may	jun	jul	ago	sept	oct	nov	dic	ene	feb	mar	
Trámites ingresados al CECYRD	7,594	18,068	18,179	20,413	11,004	30,190	16,560	20,337	24,169	29,839	17,758	16,903	30,825	42,249	26,649	31,163	26,064	25,543	27,678	27,566	26,643	23,381	22,583	30,790	40,253	60,454	

Trámites ingresados al CECYRD

Mensuales



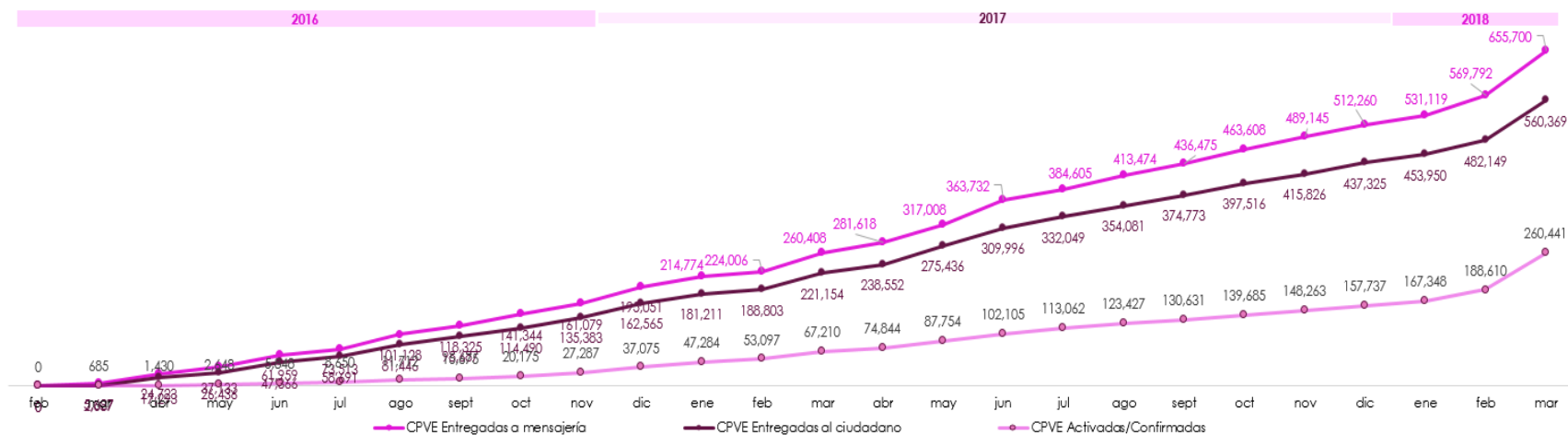
b. Seguimiento de las CPVE Entregadas a mensajería y al ciudadano/Activadas /Confirmadas

i. Acumulado

Seguimiento Acumulado de las CPVE Entregadas a mensajería y al ciudadano/Confirmadas

	2016												2017												2018		
	feb	mar	abr	may	jun	jul	ago	sept	oct	nov	dic	ene	feb	mar	abr	may	jun	jul	ago	sept	oct	nov	dic	ene	feb	mar	
CPVE Entregadas a mensajería	0	5,627	24,723	37,133	61,959	73,513	101,128	118,325	141,344	161,079	195,051	214,774	224,006	260,408	281,618	317,008	363,732	384,605	413,474	436,475	463,608	489,145	512,260	531,119	569,792	655,700	
CPVE Entregadas al ciudadano	0	2,087	17,293	26,436	47,366	58,691	81,446	98,687	114,490	135,383	162,565	181,211	188,803	221,154	238,552	275,436	309,996	332,049	354,081	374,773	397,516	415,826	437,325	453,950	482,149	560,369	
CPVE Activadas/Confirmadas	0	685	1,430	2,648	5,848	8,650	11,712	15,675	20,175	27,287	37,075	47,284	53,097	67,210	74,844	87,754	102,105	113,062	123,427	130,631	139,685	148,263	157,737	167,348	188,610	260,441	
% de activación / confirmación	0	32.82	8.27	10.02	12.35	14.74	14.38	15.88	17.62	20.16	22.81	26.09	28.12	30.39	31.37	31.86	32.94	34.05	34.86	34.86	35.14	35.66	36.07	36.86	39.12	46.48	

CPVE entregadas a mensajería, al ciudadano y confirmadas
Acumuladas

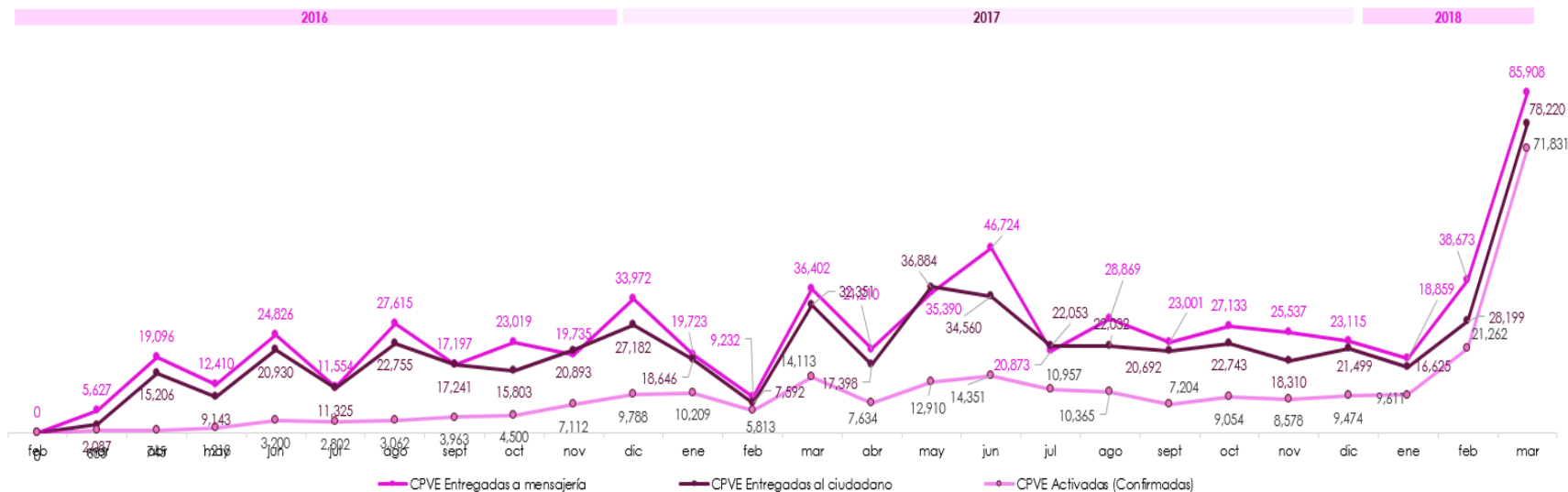


ii. Mensual

Seguimiento Mensual de las CPVE entregadas a mensajería y al ciudadano/Confirmadas

	2016												2017												2018		
	feb	mar	abr	may	jun	jul	ago	sept	oct	nov	dic	ene	feb	mar	abr	may	jun	jul	ago	sept	oct	nov	dic	ene	feb	mar	
CPVE Entregadas a mensajería	0	5,627	19,096	12,410	24,826	11,554	27,615	17,197	23,019	19,735	33,972	19,723	9,232	36,402	21,210	35,390	46,724	20,873	28,869	23,001	27,133	25,537	23,115	18,859	38,673	85,908	
CPVE Entregadas al ciudadano	0	2,087	15,206	9,143	20,930	11,325	22,755	17,241	15,803	20,893	27,182	18,646	7,592	32,351	17,398	36,884	34,560	22,053	22,032	20,692	22,743	18,310	21,499	16,625	28,199	78,220	
CPVE Activadas (Confirmadas)	0	685	745	1,218	3,200	2,802	3,062	3,963	4,500	7,112	9,788	10,209	5,813	14,113	7,634	12,910	14,351	10,957	10,365	7,204	9,054	8,578	9,474	9,611	21,262	71,831	

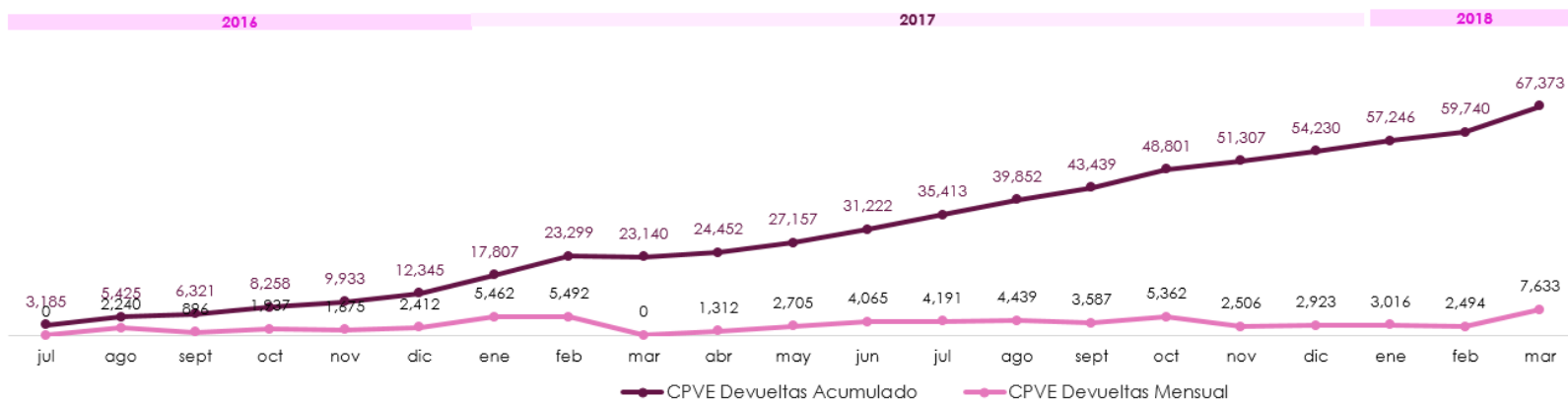
Trámites SRE/ Ingresados CECYRD
Mensuales



c. CPVE Devueltas

	2016						2017												2018		
	jul	ago	sept	oct	nov	dic	ene	feb	mar	abr	may	jun	jul	ago	sept	oct	nov	dic	ene	feb	mar
CPVE Devueltas Acumulado	3,185	5,425	6,321	8,258	9,933	12,345	17,807	23,299	23,140	24,452	27,157	31,222	35,413	39,852	43,439	48,801	51,307	54,230	57,246	59,740	67,373
CPVE Devueltas Mensual	0	2,240	896	1,937	1,675	2,412	5,462	5,492	0	1,312	2,705	4,065	4,191	4,439	3,587	5,362	2,506	2,923	3,016	2,494	7,633

CPVE Devueltas



VIII. Avance en la Atención Ciudadana

Respecto a la atención que otorga el Centro de Atención Ciudadana INETEL sobre la Credencialización de las y los Mexicanos Residentes en el Extranjero, en el periodo del 8 de febrero de 2016 al 22 de abril de 2018 se atendieron 240,604 consultas desglosadas de la siguiente forma:

Atenciones por Región

Región	Información Credencial para Votar en el Extranjero	Información Consulados	Información Lista Nominal	Total
México	4,023	117	10	4,150
Estados Unidos	229,582	969	405	230,956
Resto del Mundo	5,455	19	24	5,498
Total	239,060	1,105	439	240,604

Atenciones por Vía de comunicación

Vía de comunicación	
Teléfono	224,955
Correo electrónico	4,903
Buzón de voz	10,201
Facebook	425
Twitter	113
Presencial	5
Buzones	2
Total	240,604

