

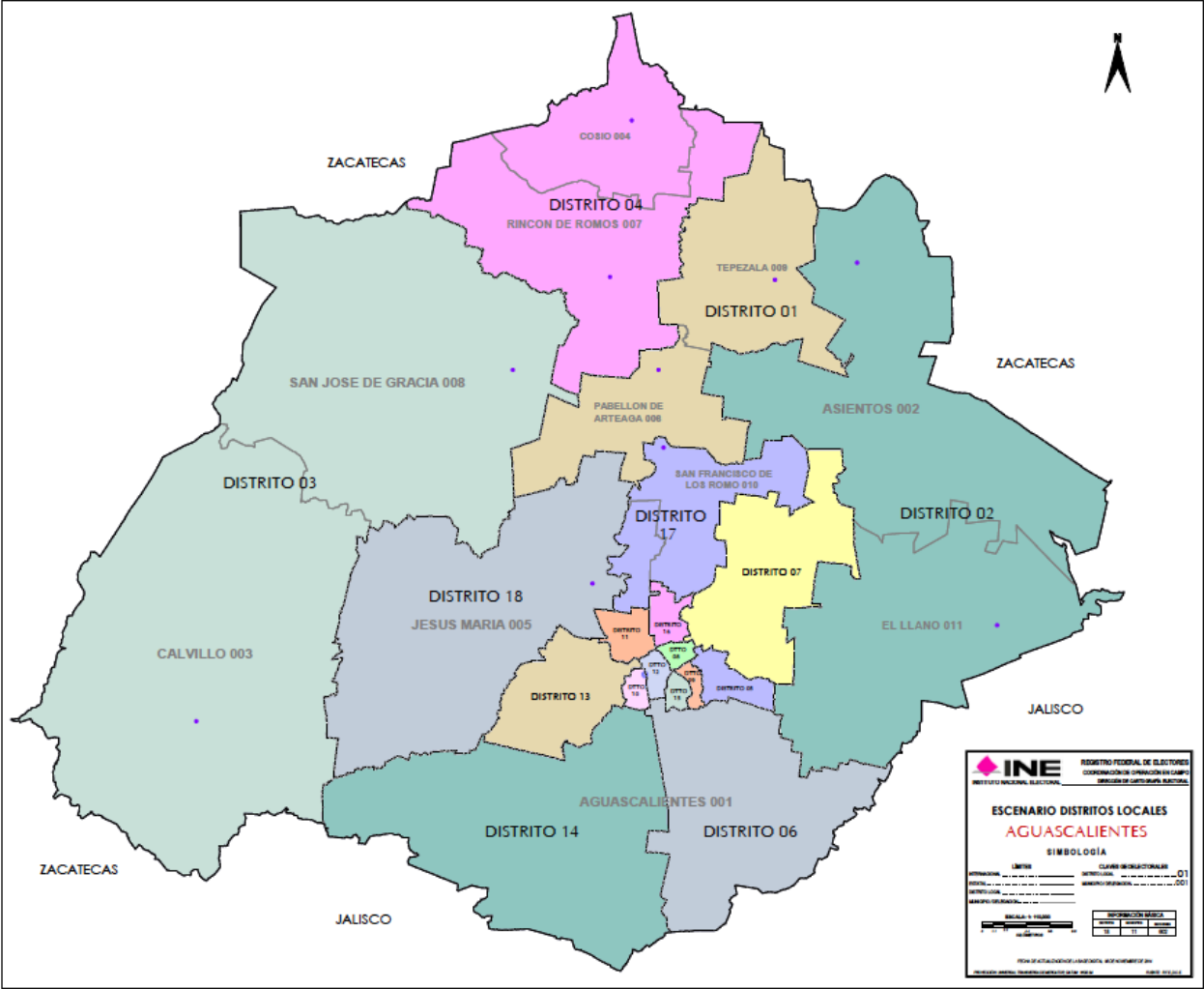
## DIRECCIÓN EJECUTIVA DEL REGISTRO FEDERAL DE ELECTORES

### DISTRITACION LOCAL

**Entidades con proceso electoral en 2016 y 2017**

Escenarios finales de Distritación para las entidades federativas de Aguascalientes, Baja California, Durango, Tamaulipas y Zacatecas

# Aguascalientes



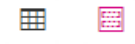
## DATOS RELEVANTES

Entidades con proceso electoral en 2016 y 2017

Distritos	Población	Municipio	Localidad Cabecera
1	60881	6 PABELLON DE ARTEAGA	1 PABELLON DE ARTEAGA
2	64353	11 EL LLANO	1 PALO ALTO
3	62677	3 CALVILLO	1 CALVILLO
4	64172	7 RINCON DE ROMOS	1 RINCON DE ROMOS
5	65373	1 AGUASCALIENTES	1 AGUASCALIENTES
6	66659	1 AGUASCALIENTES	1 AGUASCALIENTES
7	66401	1 AGUASCALIENTES	1 AGUASCALIENTES
8	65988	1 AGUASCALIENTES	1 AGUASCALIENTES
9	65706	1 AGUASCALIENTES	1 AGUASCALIENTES
10	65757	1 AGUASCALIENTES	1 AGUASCALIENTES
11	65516	1 AGUASCALIENTES	1 AGUASCALIENTES
12	66370	1 AGUASCALIENTES	1 AGUASCALIENTES
13	67045	1 AGUASCALIENTES	1 AGUASCALIENTES
14	66680	1 AGUASCALIENTES	1 AGUASCALIENTES
15	66444	1 AGUASCALIENTES	1 AGUASCALIENTES
16	66914	1 AGUASCALIENTES	1 AGUASCALIENTES
17	69520	10 SAN FRANCISCO DE LOS ROMO	1 SAN FRANCISCO DE LOS ROMO
18	68540	5 JESUS MARIA	1 JESUS MARIA

Las claves de distritos y cabeceras sólo serán definitivas al aprobarse por Consejo General

## REGISTRO DE OBSERVACIONES PRESENTADAS



### 1ER ESCENARIO

18 Distritos

Población	0.674084
Compacidad	4.492281

**5.166366**

Mapa

### NA CNV

18 Distritos

Población	0.767755
Compacidad	4.781511

**5.549266**

Mapa

### PRI CLV

18 Distritos

Población	1.820237
Compacidad	4.599477

**6.419714**

Mapa

## PRIMER ESCENARIO Y OBSERVACIONES



**PAN CNV**  
18 Distritos

Población	0.662136
Compacidad	4.496705

**5.158841**

Mapa

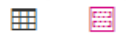
**2o ESCENARIO**  
18 Distritos

Población	0.674084
Compacidad	4.492281

**5.166366**

Mapa

## SEGUNDO ESCENARIO Y OBSERVACIONES



### Tercer Escenario

18 Distritos

Población	0.674084
Compacidad	4.492281

**5.166366**

Mapa

ESCENARIO FINAL

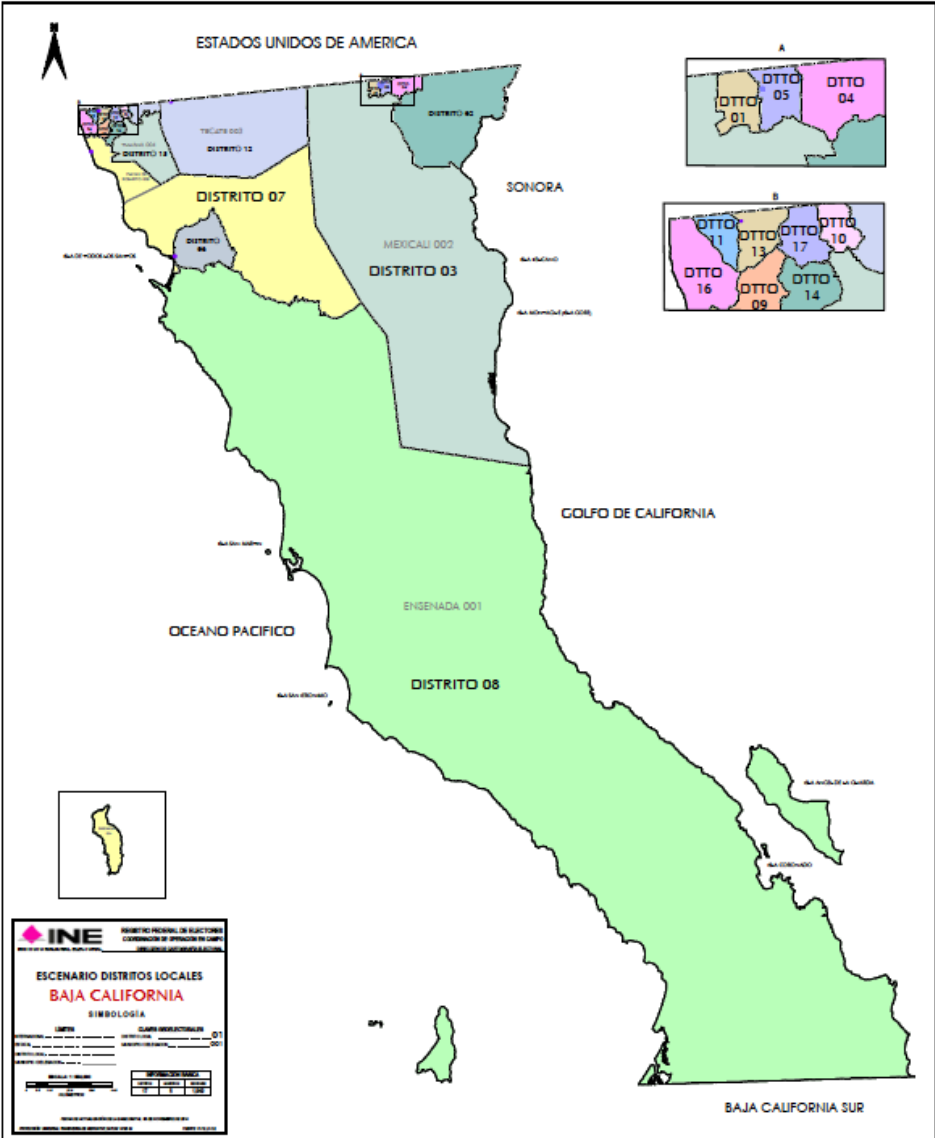
## Aguascalientes

Entidad	Nombre	Distrito	Máxima desviación (cercana a $\pm 15\%$ )
1	Aguascalientes	17	+ 5.60
1	Aguascalientes	1	- 7.52

No	% D Media	Población	+/- Población	Poblacional	Compacidad	Tiempo Prom
17	5.60%	69,520	3,687	0.139396	0.441556	00:17
18	4.11%	68,540	2,707	0.075140	0.304567	00:00
13	1.84%	67,045	1,212	0.015061	0.163621	00:00
16	1.64%	66,914	1,081	0.011981	0.270722	00:00
14	1.29%	66,680	847	0.007355	0.216509	00:00
6	1.25%	66,659	826	0.006995	0.224089	00:00
15	0.93%	66,444	611	0.003827	0.058372	00:00
7	0.86%	66,401	568	0.003307	0.368623	00:00
12	0.82%	66,370	537	0.002956	0.083494	00:00
8	0.24%	65,988	155	0.000246	0.071227	00:00
10	-0.12%	65,757	-76	0.000059	0.047440	00:00
9	-0.19%	65,706	-127	0.000166	0.216405	00:00
11	-0.48%	65,516	-317	0.001031	0.128618	00:00
5	-0.70%	65,373	-460	0.002171	0.237142	00:00
2	-2.25%	64,353	-1,480	0.022466	0.494085	00:46
4	-2.52%	64,172	-1,661	0.028296	0.296074	00:15
3	-4.79%	62,677	-3,156	0.102149	0.278946	01:10
1	-7.52%	60,881	-4,952	0.251483	0.590792	00:19



# Baja California



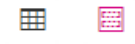
## DATOS RELEVANTES

Entidades con proceso electoral en 2016 y 2017

Distritos	Población	Municipio	Localidad Cabecera
1	186078	2 MEXICALI	1 MEXICALI
2	188062	2 MEXICALI	1 MEXICALI
3	187887	2 MEXICALI	1 MEXICALI
4	187764	2 MEXICALI	1 MEXICALI
5	187032	2 MEXICALI	1 MEXICALI
6	184497	1 ENSENADA	1 ENSENADA
7	186038	5 PLAYAS DE ROSARITO	4 POBLADO ROSARITO
8	186665	1 ENSENADA	1 ENSENADA
9	183186	4 TIJUANA	1 TIJUANA
10	182703	4 TIJUANA	1 TIJUANA
11	184086	4 TIJUANA	1 TIJUANA
12	183743	3 TECATE	1 TECATE
13	186115	4 TIJUANA	1 TIJUANA
14	184833	4 TIJUANA	1 TIJUANA
15	184626	4 TIJUANA	1 TIJUANA
16	187598	4 TIJUANA	1 TIJUANA
17	184157	4 TIJUANA	1 TIJUANA

Las claves de distritos y cabeceras sólo serán definitivas al aprobarse por Consejo General

## REGISTRO DE OBSERVACIONES PRESENTADAS



### 1ER ESCENARIO

17 Distritos

Población	0.062752
Compacidad	3.576061

**3.638813**

Mapa

### PRI CLV

17 Distritos

Población	0.072939
Compacidad	3.985426

**4.058365**

Mapa

### CEV

17 Distritos

Población	0.064646
Compacidad	4.015985

**4.08063**

Mapa

### NA CNV

17 Distritos

Población	0.114428
Compacidad	4.404282

**4.51871**

Mapa

PRIMER ESCENARIO Y OBSERVACIONES



**2o ESCENARIO**  
17 Distritos

Población	0.062752
Compacidad	3.576061

**3.638813**

Mapa

## SEGUNDO ESCENARIO Y OBSERVACIONES



### Tercer Escenario

17 Distritos

Población 0.062752

Compacidad 3.576061

**3.638813**

Mapa

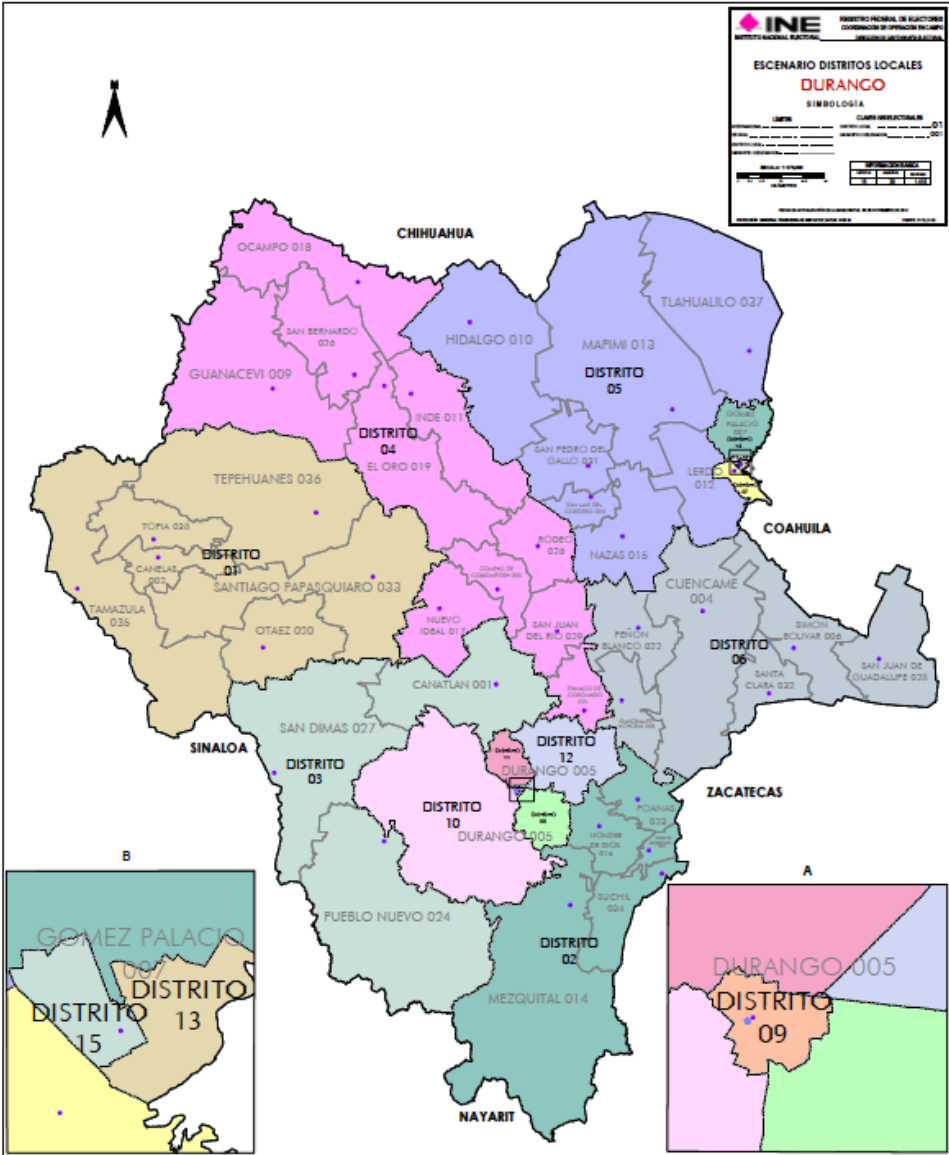
ESCENARIO FINAL

## Baja California

Entidad	Nombre	Distrito	Máxima desviación (cercana a $\pm 15\%$ )
2	Baja California	2	+ 1.33
2	Baja California	10	- 1.56

No	% D Media	Población	+/- Población	Poblacional	Compacidad	Tiempo Prom
2	1.33%	188,062	2,470	0.007870	0.130358	00:00
3	1.24%	187,887	2,295	0.006794	0.267466	00:00
4	1.17%	187,764	2,172	0.006085	0.102068	00:00
16	1.08%	187,598	2,006	0.005190	0.088490	00:00
5	0.78%	187,032	1,440	0.002674	0.119150	00:00
8	0.58%	186,665	1,073	0.001485	0.787724	00:00
13	0.28%	186,115	523	0.000352	0.129647	00:00
1	0.26%	186,078	486	0.000304	0.120066	00:00
7	0.24%	186,038	446	0.000256	0.605493	01:09
14	-0.41%	184,833	-759	0.000744	0.221933	00:00
15	-0.52%	184,626	-966	0.001205	0.205582	00:00
6	-0.59%	184,497	-1,095	0.001548	0.155286	00:00
17	-0.77%	184,157	-1,435	0.002658	0.126733	00:00
11	-0.81%	184,086	-1,506	0.002928	0.102022	00:00
12	-1.00%	183,743	-1,849	0.004413	0.136688	00:38
9	-1.30%	183,186	-2,406	0.007472	0.157384	00:00
10	-1.56%	182,703	-2,889	0.010772	0.119973	00:00

Durango





## DATOS RELEVANTES

Entidades con proceso electoral en 2016 y 2017

Distritos	Población	Municipio	Localidad Cabecera
1	100182	33 SANTIAGO PAPASQUIARO	1 SANTIAGO PAPASQUIARO
2	104692	16 NOMBRE DE DIOS	1 NOMBRE DE DIOS
3	99687	1 CANATLAN	1 CANATLAN
4	107090	19 EL ORO	1 SANTA MARIA DEL ORO
5	104023	12 LERDO	2 JUAREZ
6	101768	4 CUENCAME	1 CUENCAME DE CENICEROS
7	105322	12 LERDO	1 LERDO
8	115459	5 DURANGO	1 VICTORIA DE DURANGO
9	115204	5 DURANGO	1 VICTORIA DE DURANGO
10	117105	5 DURANGO	1 VICTORIA DE DURANGO
11	117933	5 DURANGO	1 VICTORIA DE DURANGO
12	116861	5 DURANGO	1 VICTORIA DE DURANGO
13	108858	7 GOMEZ PALACIO	1 GOMEZ PALACIO
14	109003	7 GOMEZ PALACIO	1 GOMEZ PALACIO
15	109747	7 GOMEZ PALACIO	1 GOMEZ PALACIO

Las claves de distritos y cabeceras sólo serán definitivas al aprobarse por Consejo General

## REGISTRO DE OBSERVACIONES PRESENTADAS



**1ER ESCENARIO**  
15 Distritos

Población	2.098522
Compacidad	4.823908

**6.92243**

Mapa

**CLV**  
15 Distritos

Población	2.119214
Compacidad	4.807094

**6.926308**

Mapa

## PRIMER ESCENARIO Y OBSERVACIONES



**PAN CNV**  
15 Distritos

1 Comentarios

Población	2.113088
Compacidad	4.80387

**6.916958**

Mapa

**2o ESCENARIO**  
15 Distritos

Población	2.119214
Compacidad	4.807094

**6.926308**

Mapa

## SEGUNDO ESCENARIO Y OBSERVACIONES



### Tercer Escenario

15 Distritos

Población 2.119214

Compacidad 4.807094

**6.926308**

Mapa

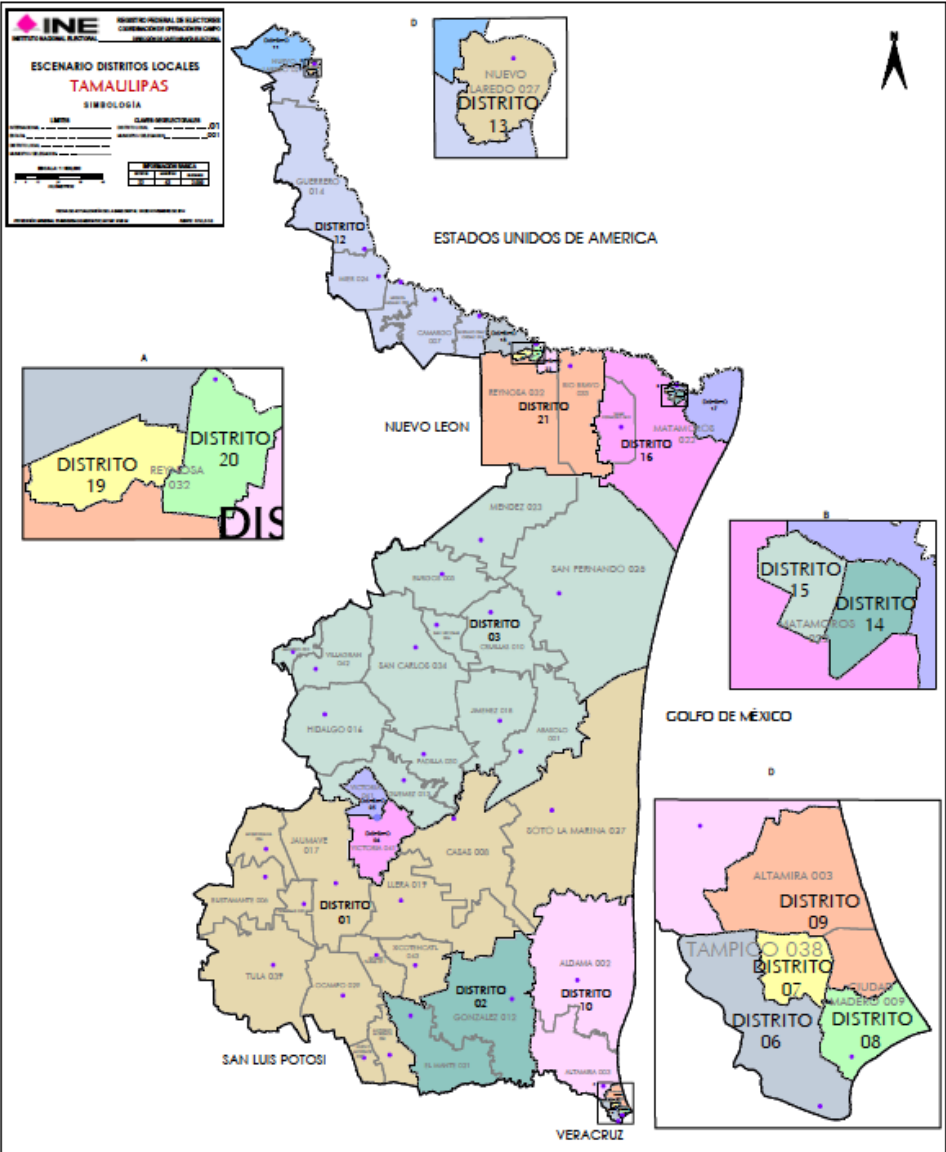
ESCENARIO FINAL

## Durango

Entidad	Nombre	Distrito	Máxima desviación (cercana a $\pm 15\%$ )
10	Durango	11	+ 8.33
10	Durango	3	- 8.43

No	% D Media	Población	+/- Población	Poblacional	Compacidad	Tiempo Prom
11	8.33%	117,933	9,071	0.308566	0.128799	00:00
10	7.57%	117,105	8,243	0.254803	0.337984	00:00
12	7.35%	116,861	7,999	0.239941	0.274341	00:00
8	6.06%	115,459	6,597	0.163200	0.150127	00:00
9	5.83%	115,204	6,342	0.150827	0.149044	00:00
15	0.81%	109,747	885	0.002936	0.089988	00:00
14	0.13%	109,003	141	0.000074	0.243503	00:00
13	-0.00%	108,858	-4	0.000000	0.204447	00:00
4	-1.63%	107,090	-1,772	0.011779	0.611049	02:56
7	-3.25%	105,322	-3,540	0.047004	0.362942	00:00
2	-3.83%	104,692	-4,170	0.065221	0.487191	01:14
5	-4.45%	104,023	-4,839	0.087826	0.260864	01:40
6	-6.52%	101,768	-7,094	0.188746	0.373711	01:34
1	-7.97%	100,182	-8,680	0.282572	0.503565	05:28
3	-8.43%	99,687	-9,175	0.315719	0.629539	03:39

Tamaulipas



## DATOS RELEVANTES

Entidades con proceso electoral en 2016 y 2017

Distritos	Población	Municipio	Localidad Cabecera
1	159152	43 XICOTENCATL	1 XICOTENCATL
2	159282	21 EL MANTE	1 CIUDAD MANTE
3	161446	35 SAN FERNANDO	1 SAN FERNANDO
4	160872	41 VICTORIA	1 CIUDAD VICTORIA
5	161067	41 VICTORIA	1 CIUDAD VICTORIA
6	149298	38 TAMPICO	1 TAMPICO
7	148300	38 TAMPICO	1 TAMPICO
8	145755	9 CIUDAD MADERO	1 CIUDAD MADERO
9	147188	3 ALTAMIRA	3 MIRAMAR
10	145687	3 ALTAMIRA	1 ALTAMIRA
11	150355	27 NUEVO LAREDO	1 NUEVO LAREDO
12	150844	27 NUEVO LAREDO	1 NUEVO LAREDO
13	149841	27 NUEVO LAREDO	1 NUEVO LAREDO
14	137754	22 MATAMOROS	1 H. MATAMOROS
15	138818	22 MATAMOROS	1 H. MATAMOROS
16	137108	40 VALLE HERMOSO	1 VALLE HERMOSO
17	138035	22 MATAMOROS	1 H. MATAMOROS
18	143293	32 REYNOSA	1 REYNOSA
19	145631	32 REYNOSA	1 REYNOSA
20	146870	32 REYNOSA	1 REYNOSA
21	145004	33 RIO BRAVO	1 RIO BRAVO
22	146954	32 REYNOSA	1 REYNOSA

Las claves de distritos y cabeceras sólo serán definitivas al aprobarse por Consejo General



## REGISTRO DE OBSERVACIONES PRESENTADAS



### 1ER ESCENARIO

22 Distritos

Población	2.492523
Compacidad	4.947429

**7.439952**

Mapa

### IEE

22 Distritos

Población	2.392833
Compacidad	5.491238

**7.884071**

Mapa

### PRI CLV

22 Distritos

Población	2.413172
Compacidad	5.504943

**7.918115**

Mapa

### NA CNV

22 Distritos

Población	3.320875
Compacidad	5.362622

**8.683497**

Mapa

## PRIMER ESCENARIO Y OBSERVACIONES



**2o ESCENARIO**  
22 Distritos

Población	2.492523
Compacidad	4.947429

**7.439952**

Mapa

## SEGUNDO ESCENARIO Y OBSERVACIONES



### Tercer Escenario

22 Distritos

Población	2.492523
Compacidad	4.947429

**7.439952**

Mapa

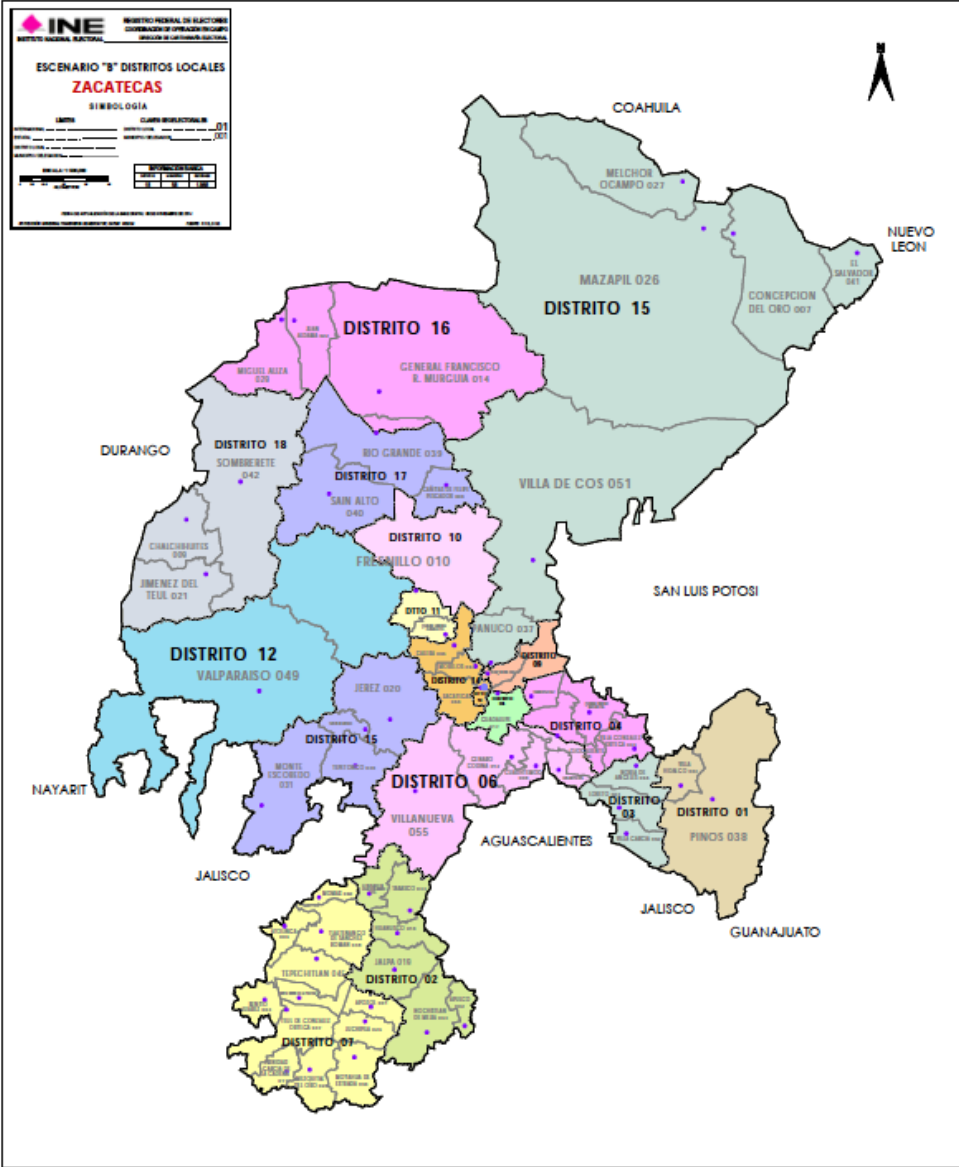
ESCENARIO FINAL

## Tamaulipas

Entidad	Nombre	Distrito	Máxima desviación (cercana a $\pm 15\%$ )
28	Tamaulipas	3	+ 8.67
28	Tamaulipas	16	- 7.72

No	% D Media	Población	+/- Población	Poblacional	Compacidad	Tiempo Prom
3	8.67%	161,446	12,875	0.333788	0.291453	01:46
5	8.41%	161,067	12,496	0.314426	0.173461	00:00
4	8.28%	160,872	12,301	0.304690	0.254442	00:00
2	7.21%	159,282	10,711	0.231015	0.295900	00:48
1	7.12%	159,152	10,581	0.225442	0.597082	01:50
12	1.53%	150,844	2,273	0.010406	0.585702	01:02
11	1.20%	150,355	1,784	0.006411	0.152280	00:00
13	0.85%	149,841	1,270	0.003249	0.123916	00:00
6	0.49%	149,298	727	0.001065	0.215482	00:00
7	-0.18%	148,300	-271	0.000147	0.122666	00:00
9	-0.93%	147,188	-1,383	0.003849	0.163456	00:25
22	-1.09%	146,954	-1,617	0.005262	0.126268	00:00
20	-1.14%	146,870	-1,701	0.005823	0.125178	00:00
8	-1.90%	145,755	-2,816	0.015963	0.145535	00:00
10	-1.94%	145,687	-2,884	0.016743	0.187776	01:28
19	-1.98%	145,631	-2,940	0.017400	0.131143	00:00
21	-2.40%	145,004	-3,567	0.025614	0.217652	00:25
18	-3.55%	143,293	-5,278	0.056083	0.272710	00:00
15	-6.56%	138,818	-9,753	0.191512	0.086748	00:00
17	-7.09%	138,035	-10,536	0.223498	0.315847	00:00
14	-7.28%	137,754	-10,817	0.235579	0.060004	00:00
16	-7.72%	137,108	-11,463	0.264558	0.302728	00:41

Zacatecas



## DATOS RELEVANTES

Entidades con proceso electoral en 2016 y 2017

Distritos	Población	Municipio	Localidad Cabecera
1	88254	38 PINOS	1 PINOS
2	78067	19 JALPA	1 JALPA
3	82321	24 LORETO	1 LORETO
4	77481	36 OJOCALIENTE	1 OJOCALIENTE
5	74911	20 JEREZ	1 JEREZ DE GARCIA SALINAS
6	77132	55 VILLANUEVA	1 VILLANUEVA
7	80384	48 TLALTENANGO DE SANCHEZ ROMAN	1 TLALTENANGO DE SANCHEZ ROMAN
8	85112	17 GUADALUPE	1 GUADALUPE
9	85467	17 GUADALUPE	1 GUADALUPE
10	83950	10 FRESNILLO	1 FRESNILLO
11	84192	10 FRESNILLO	1 FRESNILLO
12	84262	10 FRESNILLO	1 FRESNILLO
13	93628	56 ZACATECAS	1 ZACATECAS
14	95078	56 ZACATECAS	1 ZACATECAS
15	86854	51 VILLA DE COS	1 VILLA DE COS
16	78876	22 JUAN ALDAMA	1 JUAN ALDAMA
17	78360	39 RIO GRANDE	1 RIO GRANDE
18	76339	42 SOMBRERETE	1 SOMBRERETE

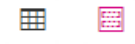
Las claves de distritos y cabeceras sólo serán definitivas al aprobarse por Consejo General

## REGISTRO DE OBSERVACIONES PRESENTADAS





# PRIMER ESCENARIO Y OBSERVACIONES 1 DE 2.



**1ER ESCENARIO**  
18 Distritos

Población	2.178641
Compacidad	6.928012

**9.106652**

Mapa

**IEE**  
18 Distritos

Población	7.755007
Compacidad	6.90355

**14.658557**

Mapa

**MORENA CLV**  
18 Distritos

Población	7.755007
Compacidad	6.90355

**14.658557**

Mapa

**MC CLV**  
18 Distritos

Población	7.755007
Compacidad	6.90355

**14.658557**

Mapa

**PAN CLV**  
18 Distritos

Población	7.755007
Compacidad	6.90355

**14.658557**

Mapa

**PRD CLV**  
18 Distritos

Población	7.755007
Compacidad	6.90355

**14.658557**

Mapa

**PRI CLV**  
18 Distritos

Población	7.755007
Compacidad	6.90355

**14.658557**

Mapa

**PT CLV**  
18 Distritos

Población	7.755007
Compacidad	6.90355

**14.658557**

Mapa

**PVEM CLV**  
18 Distritos

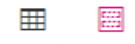
Población	7.755007
Compacidad	6.90355

**14.658557**

Mapa



# PRIMER ESCENARIO Y OBSERVACIONES 2 DE 2.



**MC CLV**  
18 Distritos

Población 7.755007  
Compacidad 6.90355

**14.658557**

Mapa

**PAN CLV**  
18 Distritos

Población 7.755007  
Compacidad 6.90355

**14.658557**

Mapa

**PRD CLV**  
18 Distritos

Población 7.755007  
Compacidad 6.90355

**14.658557**

Mapa

**PRI CLV**  
18 Distritos

Población 7.755007  
Compacidad 6.90355

**14.658557**

Mapa

**PT CLV**  
18 Distritos

Población 7.755007  
Compacidad 6.90355

**14.658557**

Mapa

**PVEM CLV**  
18 Distritos

Población 7.755007  
Compacidad 6.90355

**14.658557**

Mapa

**PNA CLV**  
18 Distritos

Población 7.755007  
Compacidad 6.90355

**14.658557**

Mapa



# SEGUNDO ESCENARIO Y OBSERVACIONES 1 DE 2.



**2o ESCENARIO**  
18 Distritos

Población	2.178641
Compacidad	6.928012

**9.106652**

Mapa

**PAN CLV**  
18 Distritos

Población	3.629051
Compacidad	6.450286

**10.079338**

Mapa

**PRI CLV**  
18 Distritos

Población	3.629051
Compacidad	6.450286

**10.079338**

Mapa

**PRD CLV**  
18 Distritos

Población	3.629051
Compacidad	6.450286

**10.079338**

Mapa

**PT CLV**  
18 Distritos

Población	3.629051
Compacidad	6.450286

**10.079338**

Mapa

**PVEM CLV**  
18 Distritos

Población	3.629051
Compacidad	6.450286

**10.079338**

Mapa

**MC CLV**  
18 Distritos

Población	3.629051
Compacidad	6.450286

**10.079338**

Mapa

**PNA CLV**  
18 Distritos

Población	3.629051
Compacidad	6.450286

**10.079338**

Mapa

**MORENA CLV**  
18 Distritos

Población	3.629051
Compacidad	6.450286

**10.079338**

Mapa



# SEGUNDO ESCENARIO Y OBSERVACIONES 2 DE 2.



**MC CLV**  
18 Distritos

Población	3.629051
Compacidad	6.450286

**10.079338**

Mapa

**PNA CLV**  
18 Distritos

Población	3.629051
Compacidad	6.450286

**10.079338**

Mapa

**MORENA CLV**  
18 Distritos

Población	3.629051
Compacidad	6.450286

**10.079338**

Mapa

**HUMANISTA CLV**  
18 Distritos

Población	3.629051
Compacidad	6.450286

**10.079338**

Mapa

**ENC. SOCIAL CLV**  
18 Distritos

Población	3.629051
Compacidad	6.450286

**10.079338**

Mapa

**IEE**  
18 Distritos

Población	3.629051
Compacidad	6.450286

**10.079338**

Mapa

**PAN CNV**  
18 Distritos

Población	3.629051
Compacidad	6.450286

**10.079338**

Mapa



### Tercer Escenario

18 Distritos

Población	3.629051
Compacidad	6.450286

**10.079338**

Mapa

ESCENARIO FINAL

## Zacatecas

Entidad	Nombre	Distrito	Máxima desviación (cercana a $\pm 15\%$ )
32	Zacatecas	14	+ 14.81
32	Zacatecas	5	- 9.54

No	% D Media	Población	+/- Población	Poblacional	Compacidad	Tiempo Prom
14	14.81%	95,078	12,263	0.974545	0.471243	00:14
13	13.06%	93,628	10,813	0.757708	0.139153	00:00
1	6.57%	88,254	5,439	0.191715	0.255232	00:13
15	4.88%	86,854	4,039	0.105724	0.388006	02:05
9	3.20%	85,467	2,652	0.045581	0.338355	00:12
8	2.77%	85,112	2,297	0.034195	0.293398	00:00
12	1.75%	84,262	1,447	0.013571	0.798988	01:17
11	1.66%	84,192	1,377	0.012290	0.154554	00:18
10	1.37%	83,950	1,135	0.008350	0.271330	00:00
3	-0.60%	82,321	-494	0.001581	0.268198	00:26
7	-2.94%	80,384	-2,431	0.038294	0.471424	01:00
16	-4.76%	78,876	-3,939	0.100542	0.186730	00:37
17	-5.38%	78,360	-4,455	0.128610	0.346807	00:57
2	-5.73%	78,067	-4,748	0.146084	0.538818	00:57
4	-6.44%	77,481	-5,334	0.184369	0.270152	00:23
6	-6.86%	77,132	-5,683	0.209285	0.460133	00:50
18	-7.82%	76,339	-6,476	0.271769	0.253897	00:46
5	-9.54%	74,911	-7,904	0.404839	0.543868	00:43

Las consultas a detalle de los escenarios y sus mapas asociados así como los archivos asociados al Sistema de Distritación, están disponibles en la ruta:

<http://cartografia.ife.org.mx/siced>