



Escenario de la Redistribución Electoral 2013

Distribución de distritos 2005 vs 2013

	Entidad	Distritos 2005	Distritos indígenas 2005	Distritos 2013	Distritos indígenas 2013	Diferencias distritos 2013-2005	Diferencias distritos indígenas 2013-2005
1	Aguascalientes	3	0	3	0	0	0
2	Baja California	8	0	8	0	0	0
3	Baja California Sur	2	0	2	0	0	0
4	Campeche	2	1	2	0	0	-1
5	Coahuila	7	0	7	0	0	0
6	Colima	2	0	2	0	0	0
7	Chiapas	12	4	13	4	→ 1	0
8	Chihuahua	9	0	9	0	0	0
9	Distrito Federal	27	0	24	0	→ -3	0
10	Durango	4	0	4	0	0	0
11	Guanajuato	14	0	15	0	→ 1	0
12	Guerrero	9	1	9	3	0	2
13	Hidalgo	7	2	7	1	0	-1
14	Jalisco	19	0	20	0	→ 1	0
15	México	40	1	41	1	→ 1	0
16	Michoacán	12	0	12	0	0	0
17	Morelos	5	0	5	0	0	0
18	Nayarit	3	0	3	0	0	0
19	Nuevo León	12	0	12	0	0	0
20	Oaxaca	11	8	10	6	→ -1	-2
21	Puebla	16	3	15	4	→ -1	1
22	Querétaro	4	0	5	0	→ 1	0
23	Quintana Roo	3	1	4	0	→ 1	-1
24	San Luis Potosí	7	1	7	1	0	0
25	Sinaloa	8	0	7	0	→ -1	0
26	Sonora	7	0	7	0	0	0
27	Tabasco	6	0	6	0	0	0
28	Tamaulipas	8	0	9	0	→ 1	0
29	Tlaxcala	3	0	3	0	0	0
30	Veracruz	21	3	20	2	→ -1	-1
31	Yucatán	5	3	5	3	0	0
32	Zacatecas	4	0	4	0	0	0
	Total	300	28	300	25	0	-3

12 entidades federativas cambiarán el número de distritos que las conforman.

Comparativo metodológico 2005 vs 2013

Para la redistribución 2013 se utilizaron insumos metodológicos distintos que en la redistribución 2005 y en ambas se utilizó el método de Recocido Simulado

Concepto	Redistribución 2005	Redistribución 2013
Unidad geográfica	Municipio y/o Sección	Secciones o conjuntos de secciones
Equilibrio poblacional	Media Estatal	Media Nacional
Método Heurístico	Recocido Simulado	Recocido Simulado
Tiempos de traslado	Intermunicipales	Interseccionales
Cabeceras distritales	DERFE	DEOE

Evolución de la redistribución



19 de julio: Publicación del **Primer Escenario**



Propuestas de los partidos políticos

04 y 05 de septiembre: Publicación del **Segundo Escenario**



Propuestas de los partidos políticos

10 de octubre: Publicación del **Tercer Escenario**

En todo el proceso de redistribución **se recibieron 544 propuestas para las 32 entidades federativas**, de las cuales, **236** fueron para el **primer escenario** y **308** para el **segundo escenario**, destacando que todas las representaciones partidistas en las comisiones de vigilancia presentaron propuestas.

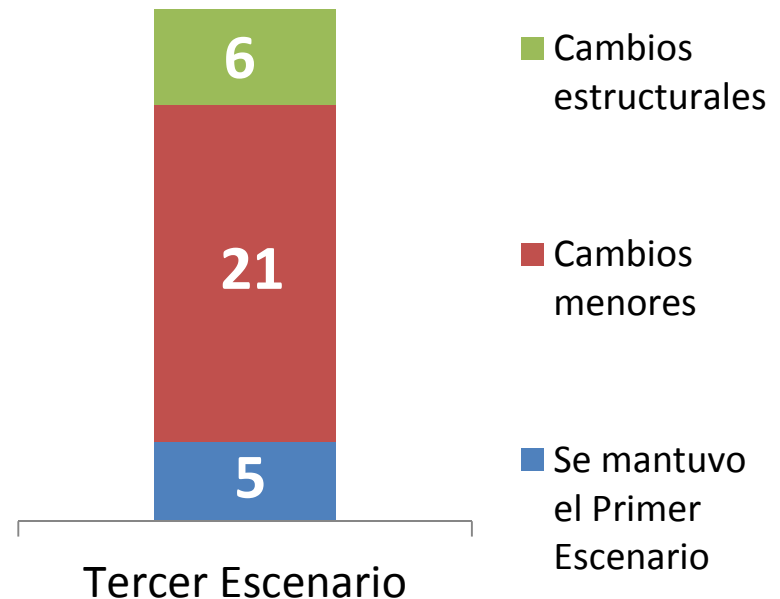
Evolución de la redistribución

Para el **Primer y Segundo** escenarios:

- En 18 entidades federativas se presentaron propuestas coincidentes de al menos tres representaciones partidistas o de la Comisión Local de Vigilancia, que ganaron en 13 entidades

Para el **Tercer Escenario** se observa que:

- En seis entidades (**Chiapas, Hidalgo, México, Nuevo León, Puebla, San Luis Potosí**), se presentaron cambios estructurales
- En 21 entidades los cambios fueron menores
- En cinco entidades federativas (**Campeche, Colima, Nayarit, Tlaxcala y Zacatecas**) se mantuvo el Primer Escenario



Aguascalientes

Segundo
Escenario

12.93313349

PT-CNV

12.93313349

PRD – CNV

10.45809172

Rompe Procesos

PRI – CLV
PRI-CNV
PVEM - CNV

14.52001722

PAN, PRD –
CNV

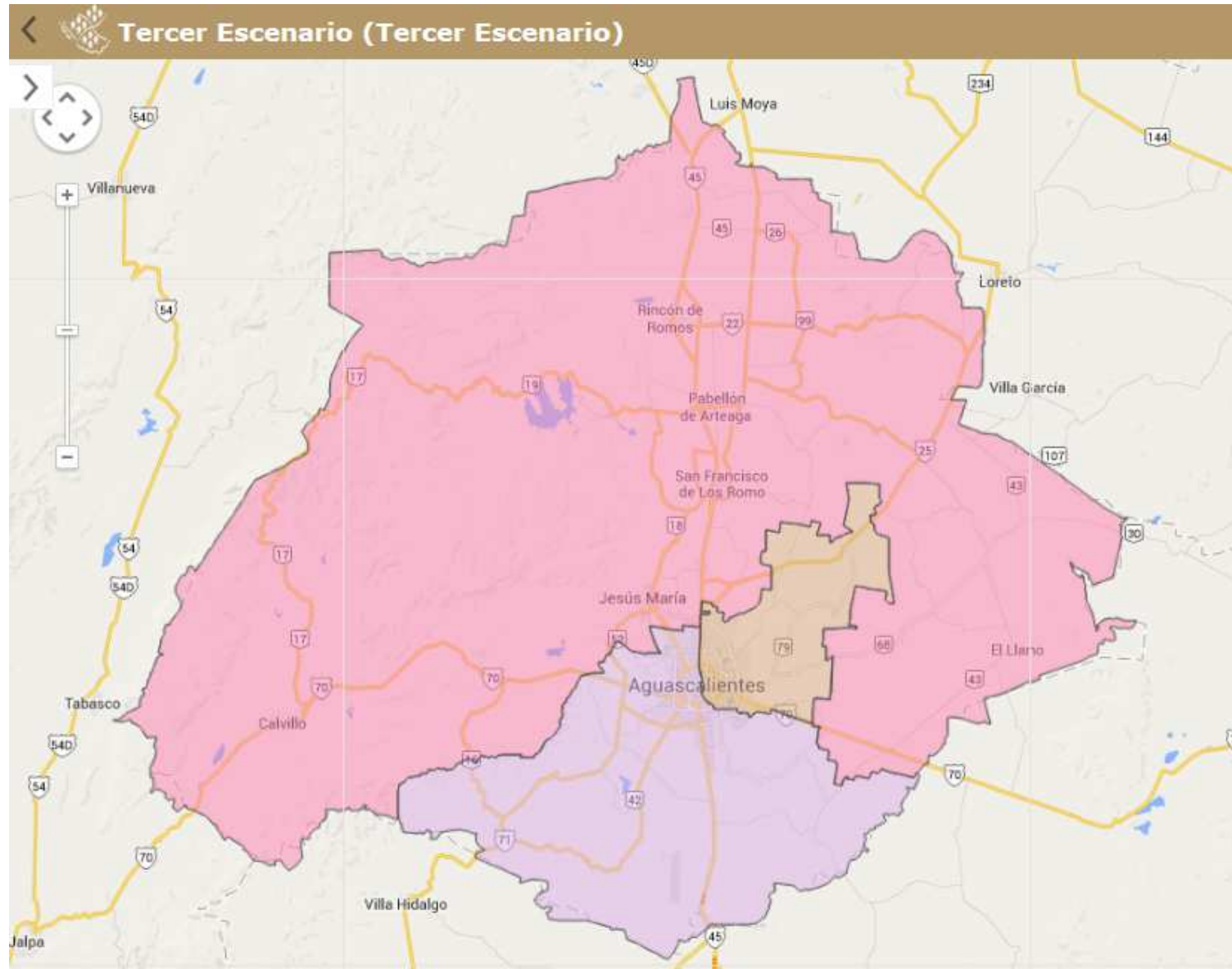
12.90847815



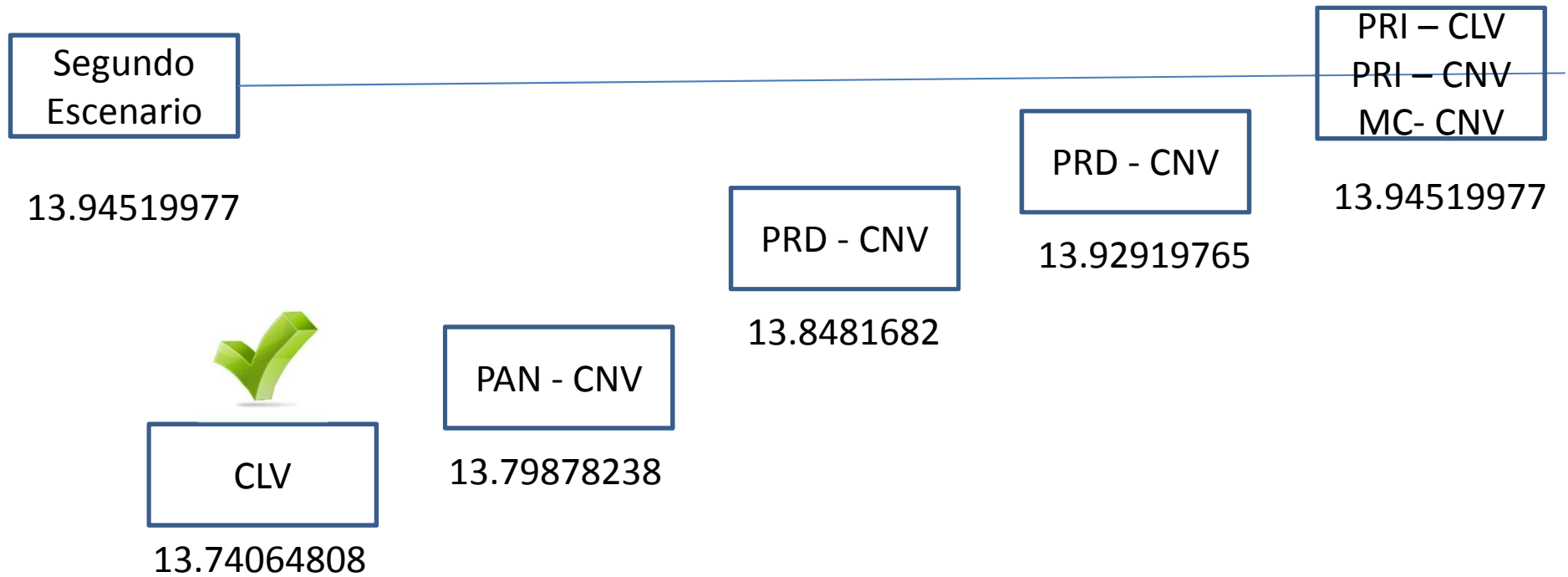
MC,PANAL,PT,PRD - CLV
MC - CNV

14.53706001

Aguascalientes



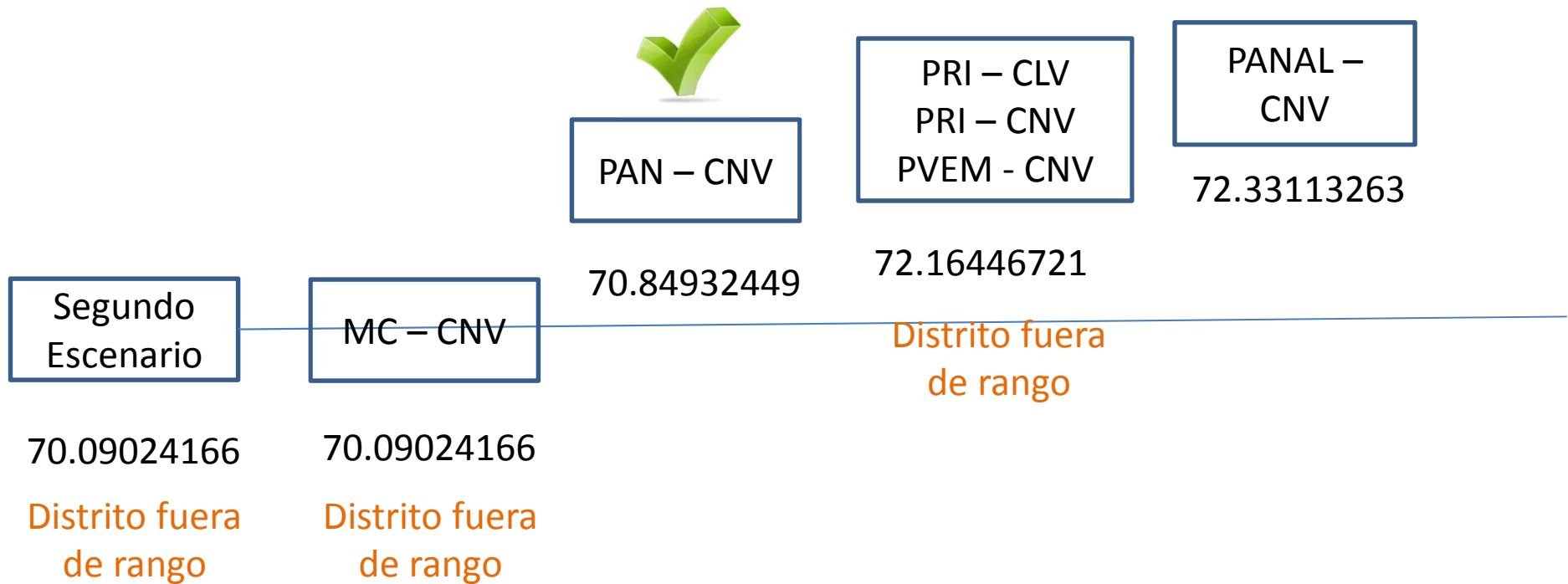
Baja California



Baja California



Baja California Sur



Baja California Sur





Segundo
Escenario

22.98621626

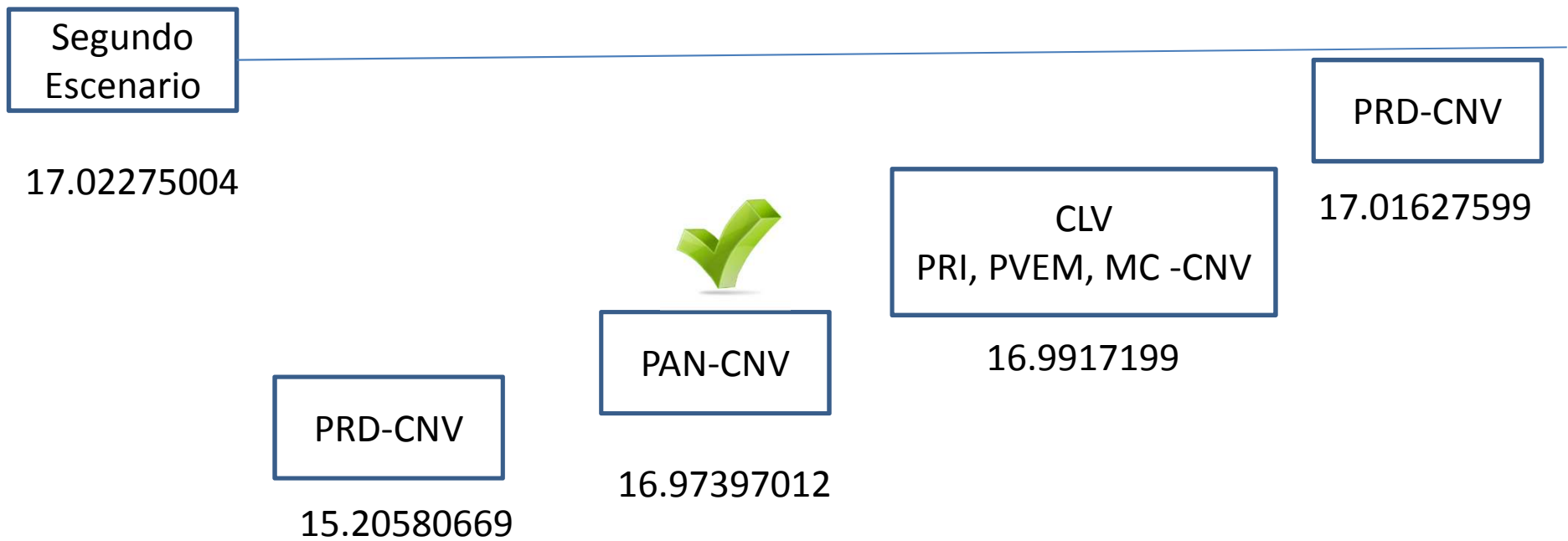
CLV
PRI-CNV
PVEM – CNV
MC – CNV
PAN – CNV
PT - CNV

22.98621626

Campeche

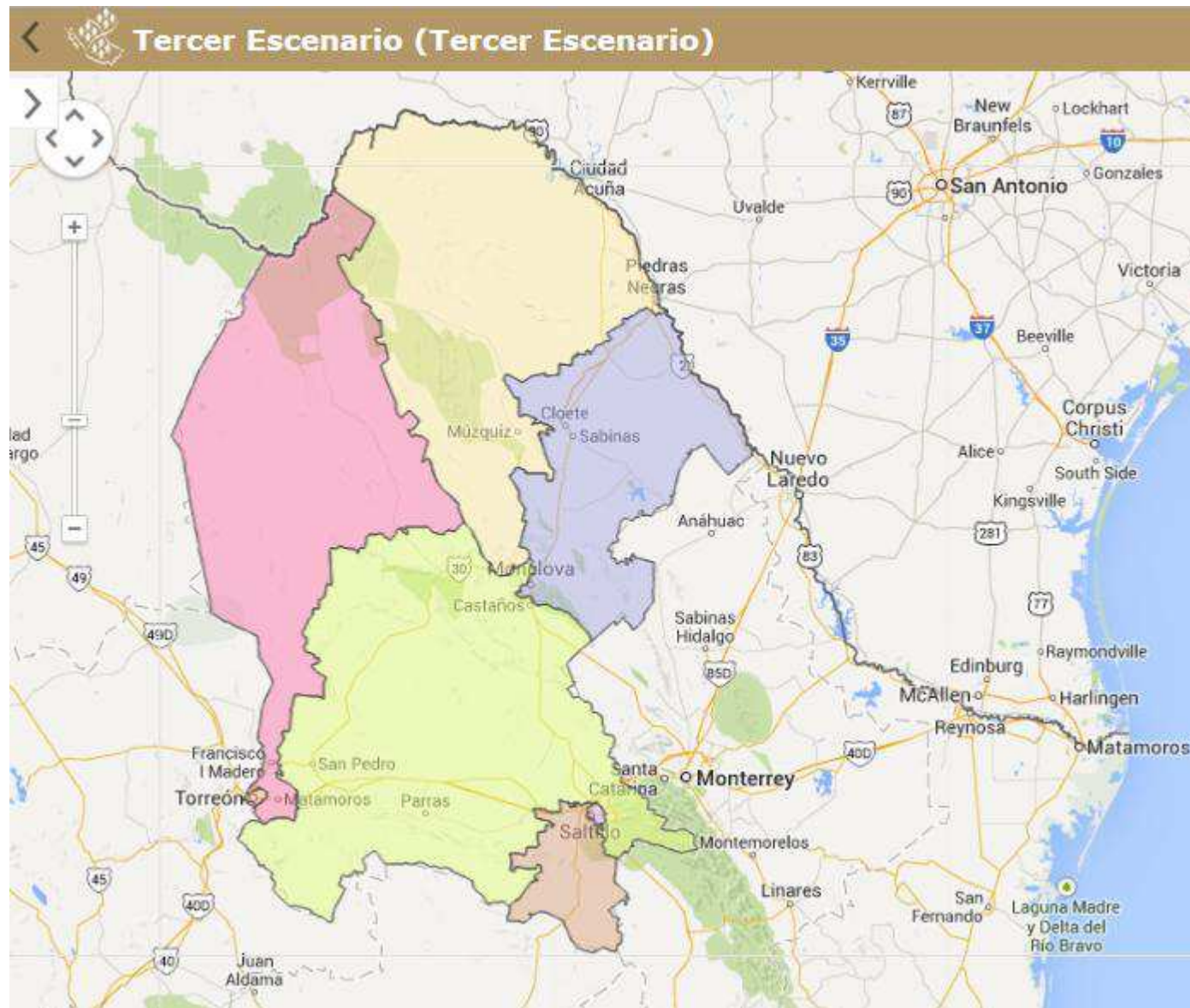


Coahuila



1 dttto. rompe procesos
y fracciona municipios

Coahuila



PVEM,PRD,PRI,PANAL,MC,PAN, PT – CLV
PRI,PVEM,PANAL,MC,PT - CNV



Segundo
Escenario

23.4082118

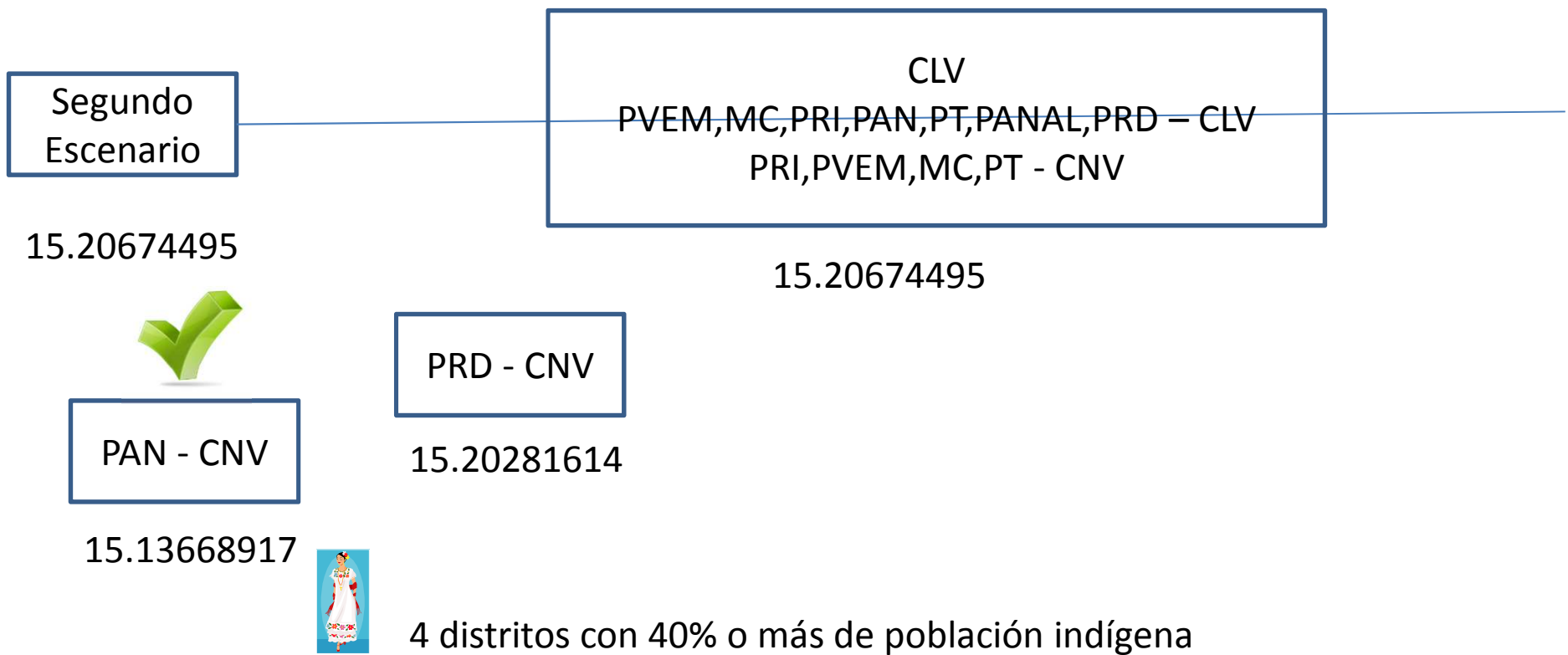
Distrito fuera
de rango

20.86347073

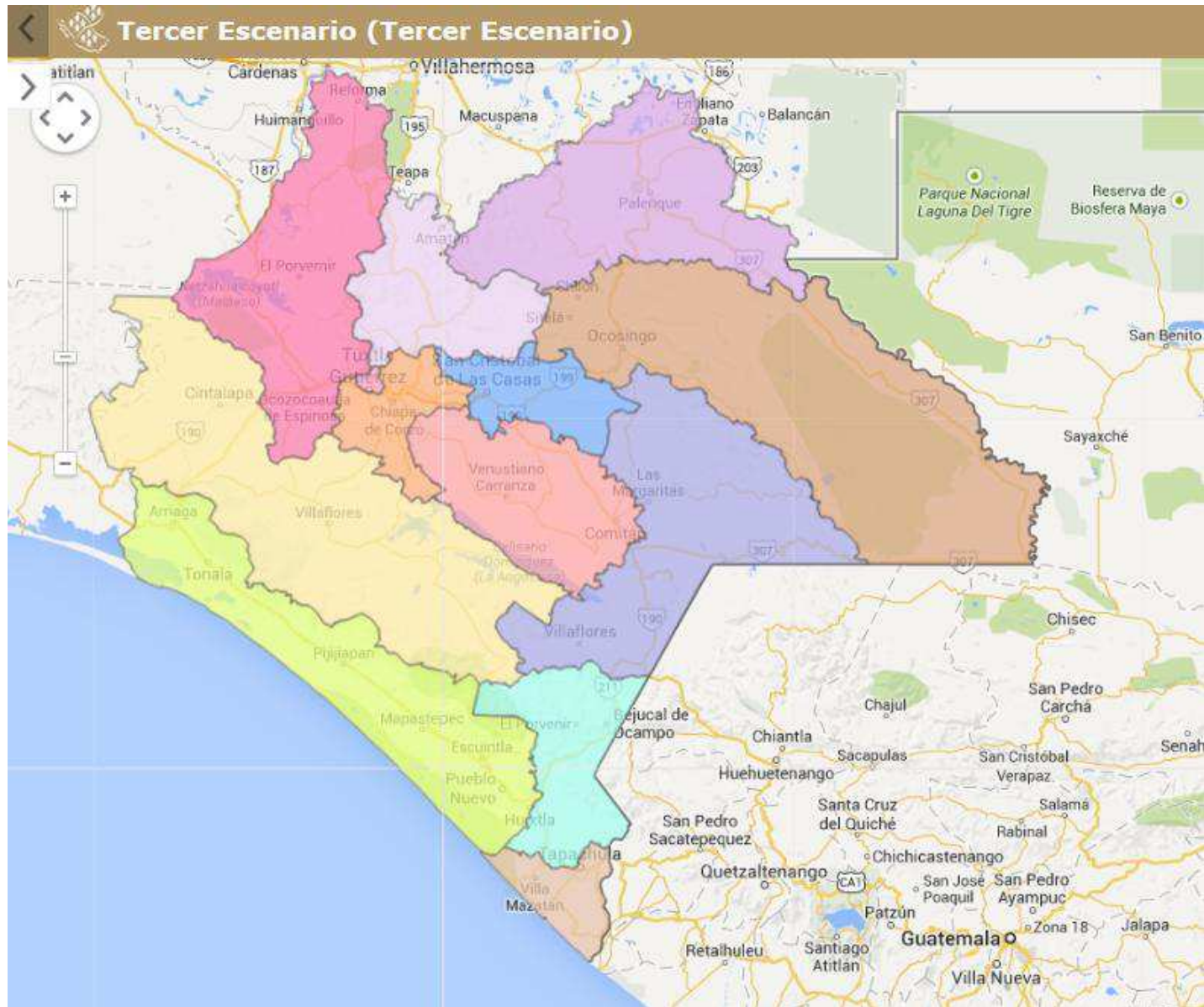
Colima



Chiapas



Chiapas



Chihuahua

Segundo
Escenario

27.67090131



PAN- CNV

27.60967505

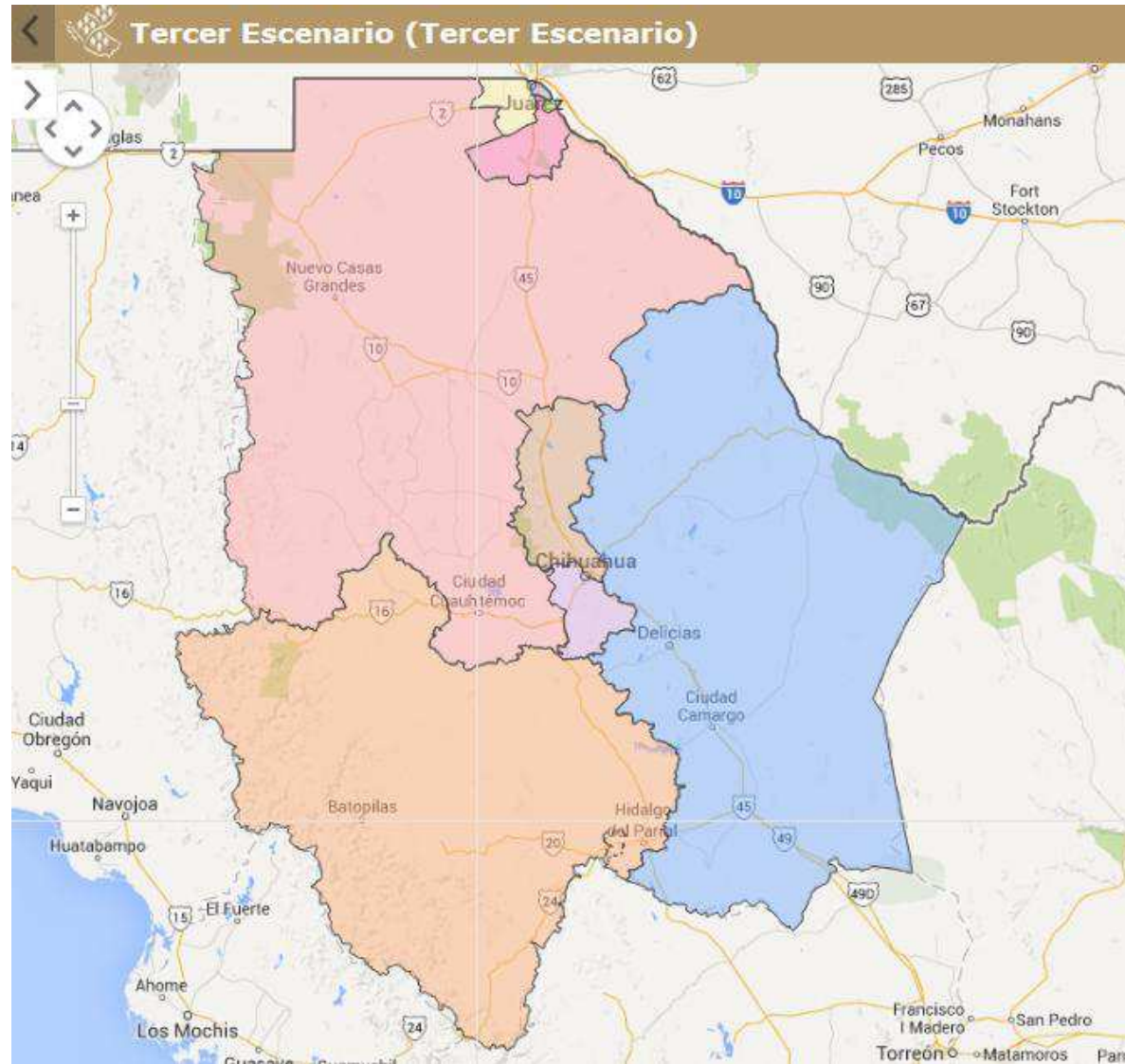
PRD - CNV

27.66052385

PRI – CLV
PRI-CNV
PVEM-CNV
MC-CNV

27.67090131

Chihuahua



Distrito Federal

PAN- CLV

40.14446847

2 dttos rompen procesos

Segundo
Escenario

32.20664237



PAN - CNV

31.95776955

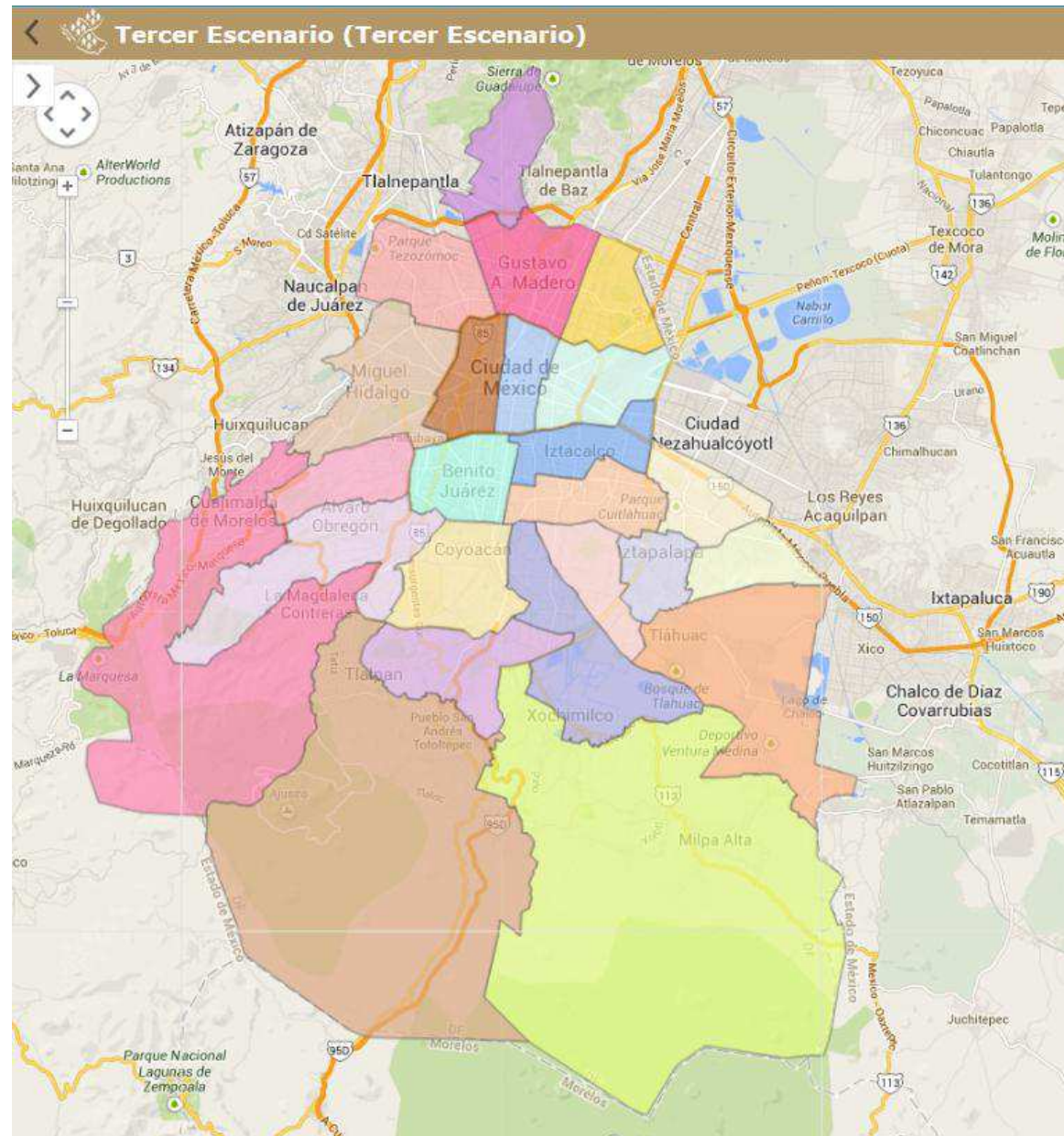
PRI,PVEM – CLV
PRI - CNV

31.95785643

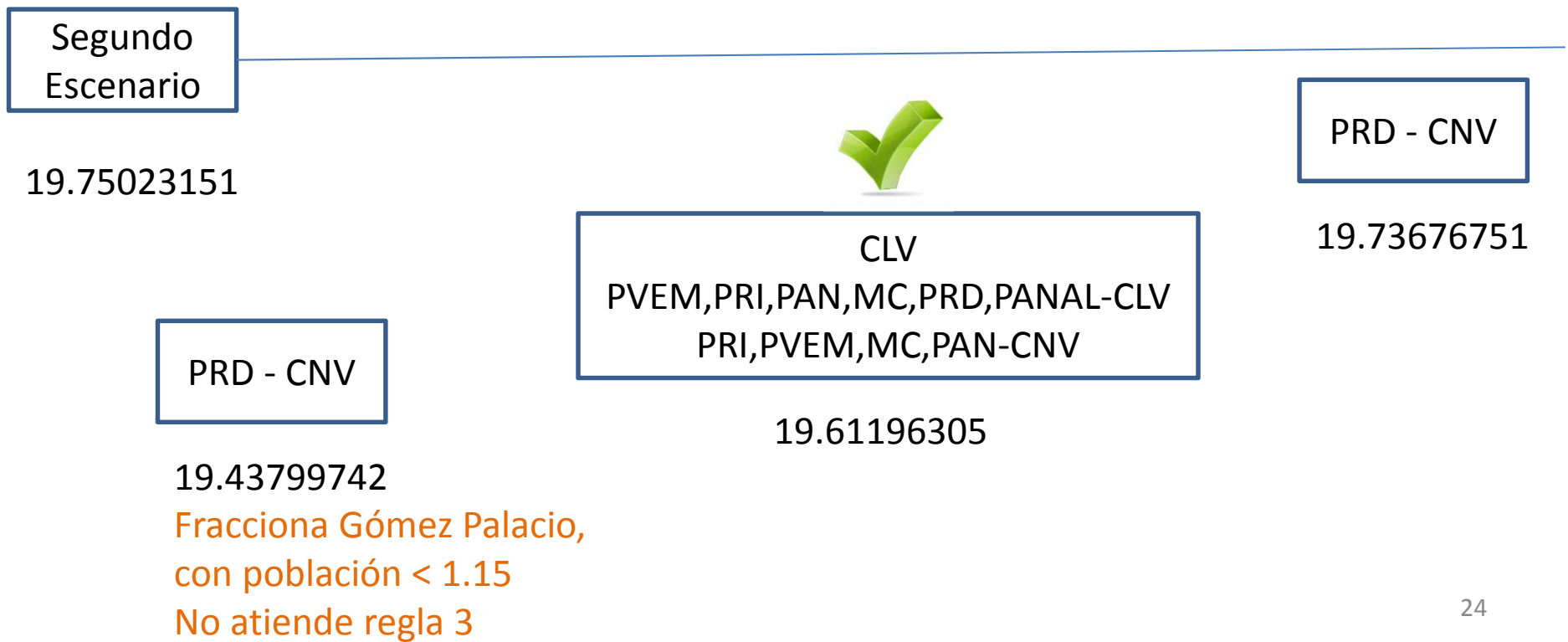
PRD,MC,PT – CLV
PT,MC, PRD - CNV

32.03933916

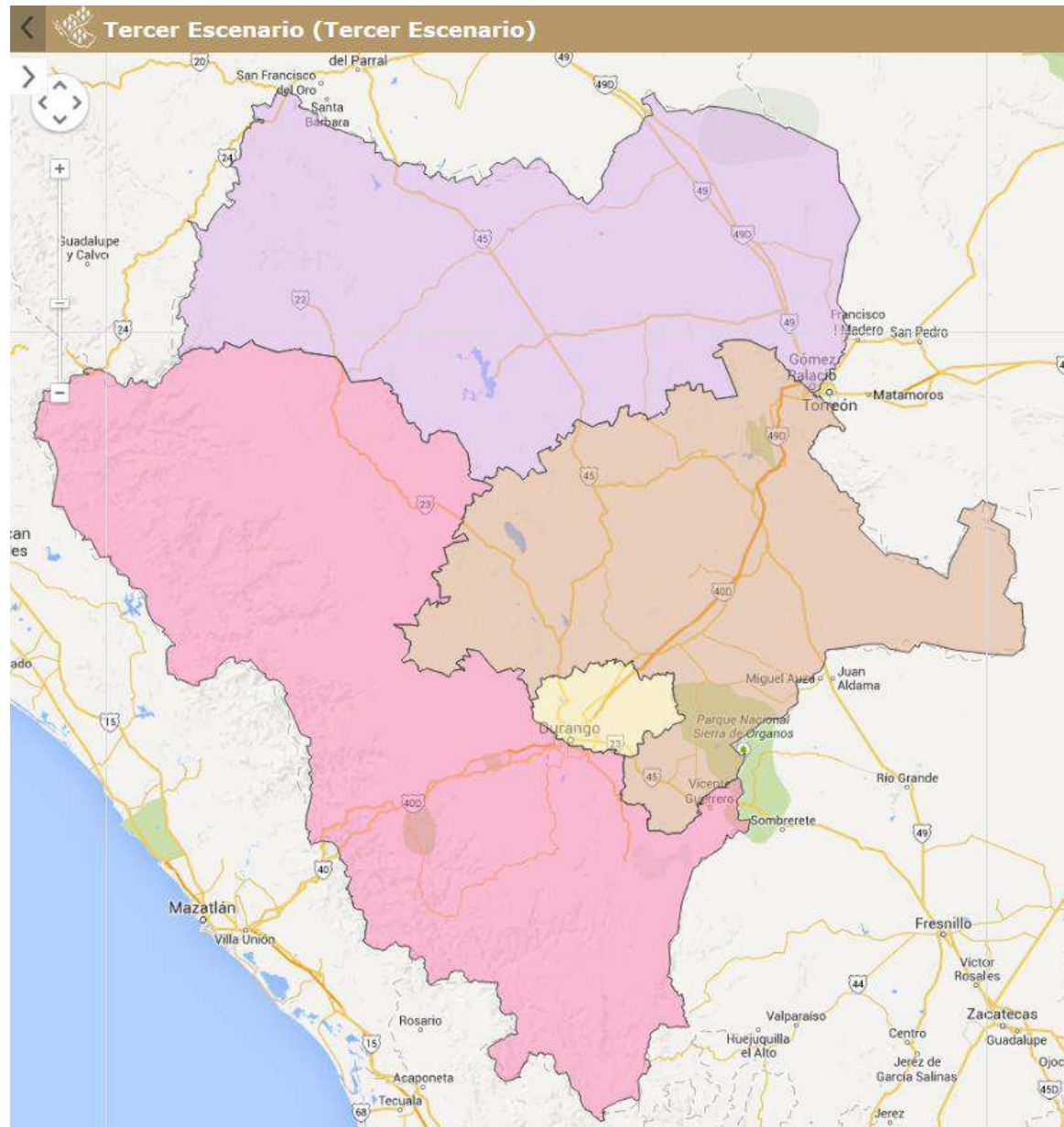
Distrito Federal



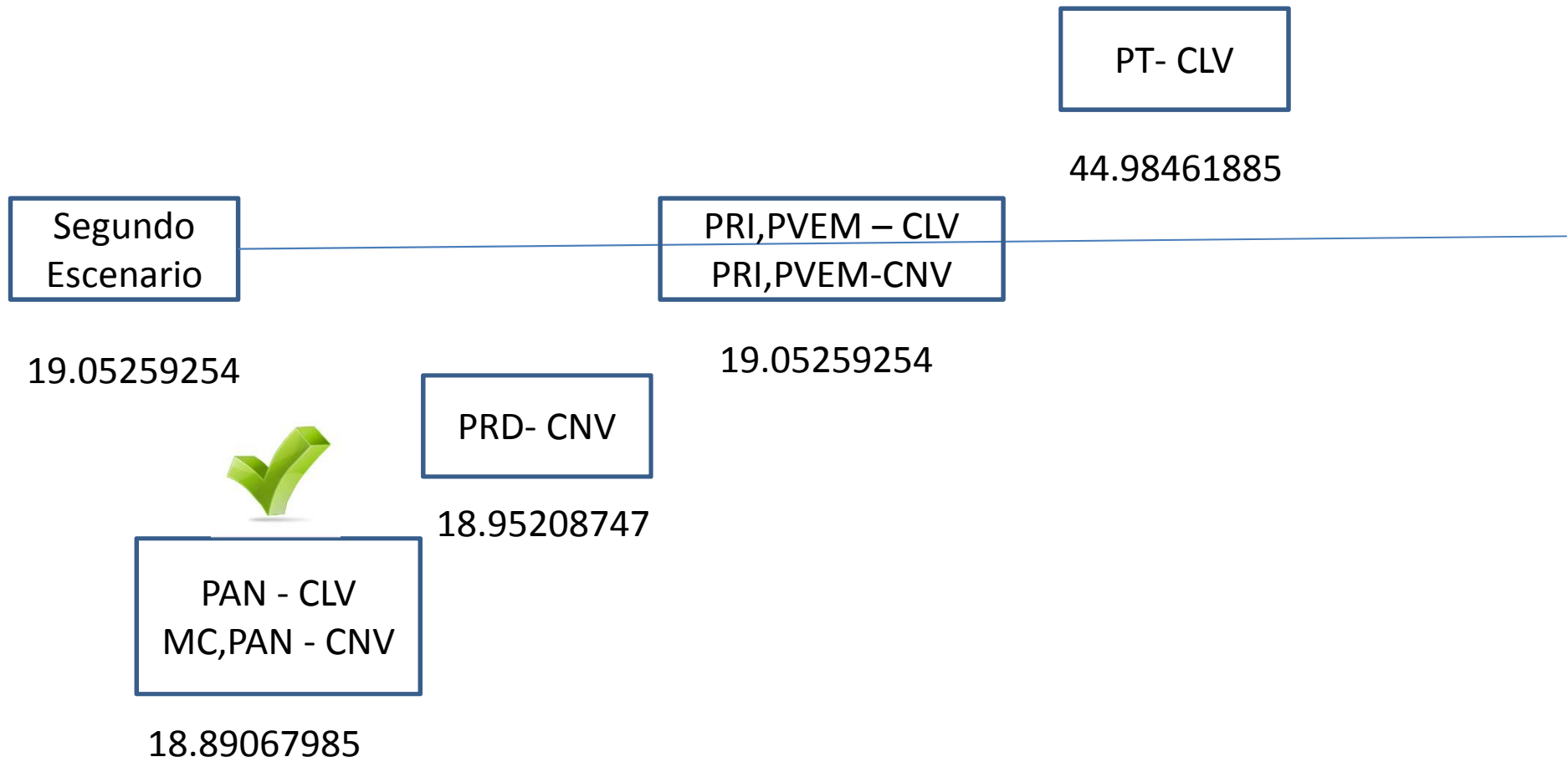
Durango



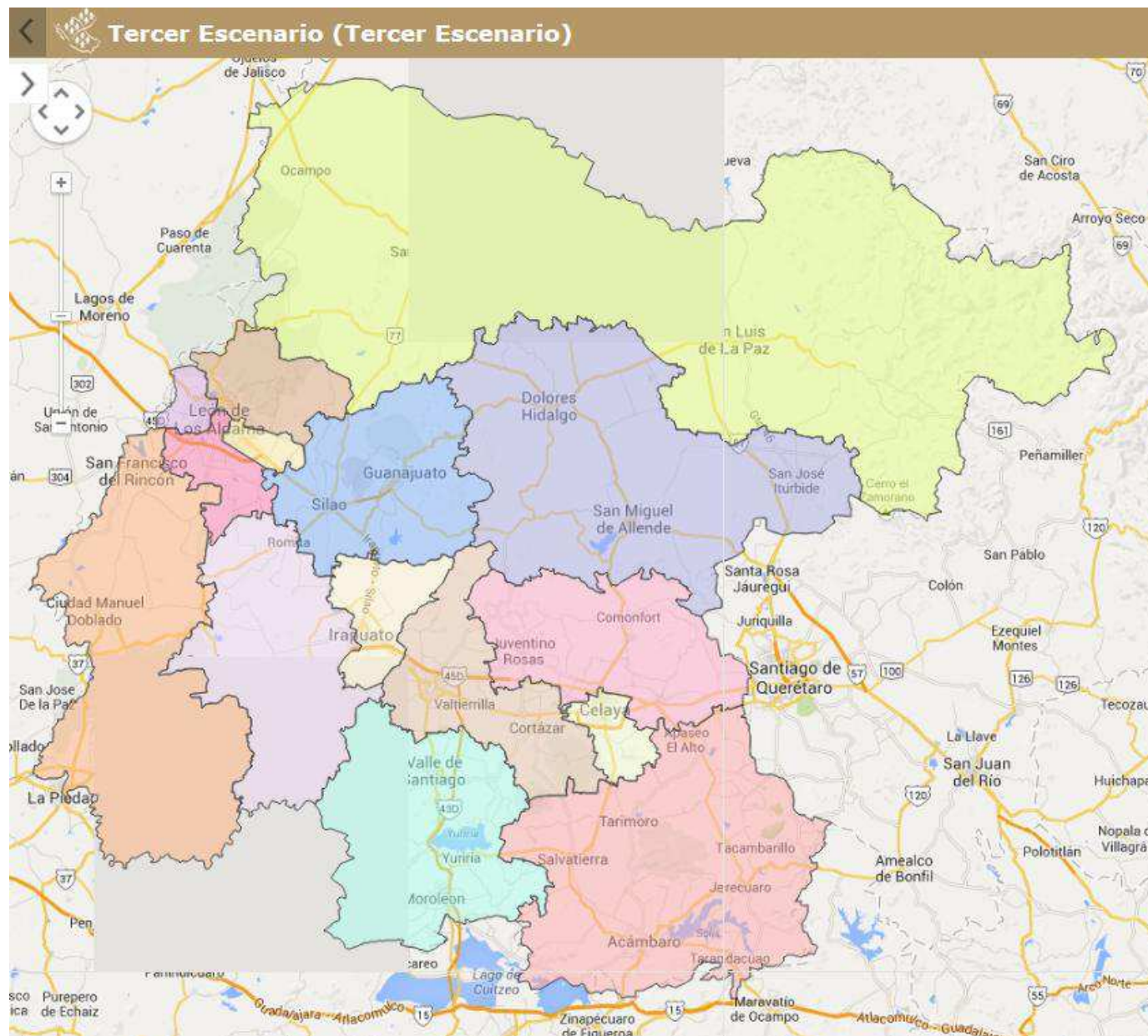
Durango



Guanajuato



Guanajuato





Segundo
Escenario

13.55474506

CLV
PT,MC,PAN,PVEM,PRI,PANAL – CLV
PRI,PVEM,MC,PT-CNV

20.92398049



3 distritos con 40% o más de población indígena

Guerrero



Hidalgo

CLV
PRI,PAN – CLV
PVEM,PRI-CNV

20.86828073

MC - CLV
MC - CNV

21.0461697

Segundo
Escenario

17.981047



PRD - CLV
PRD,PT – CNV

17.25704394



1 distrito con 40% o más de población indígena



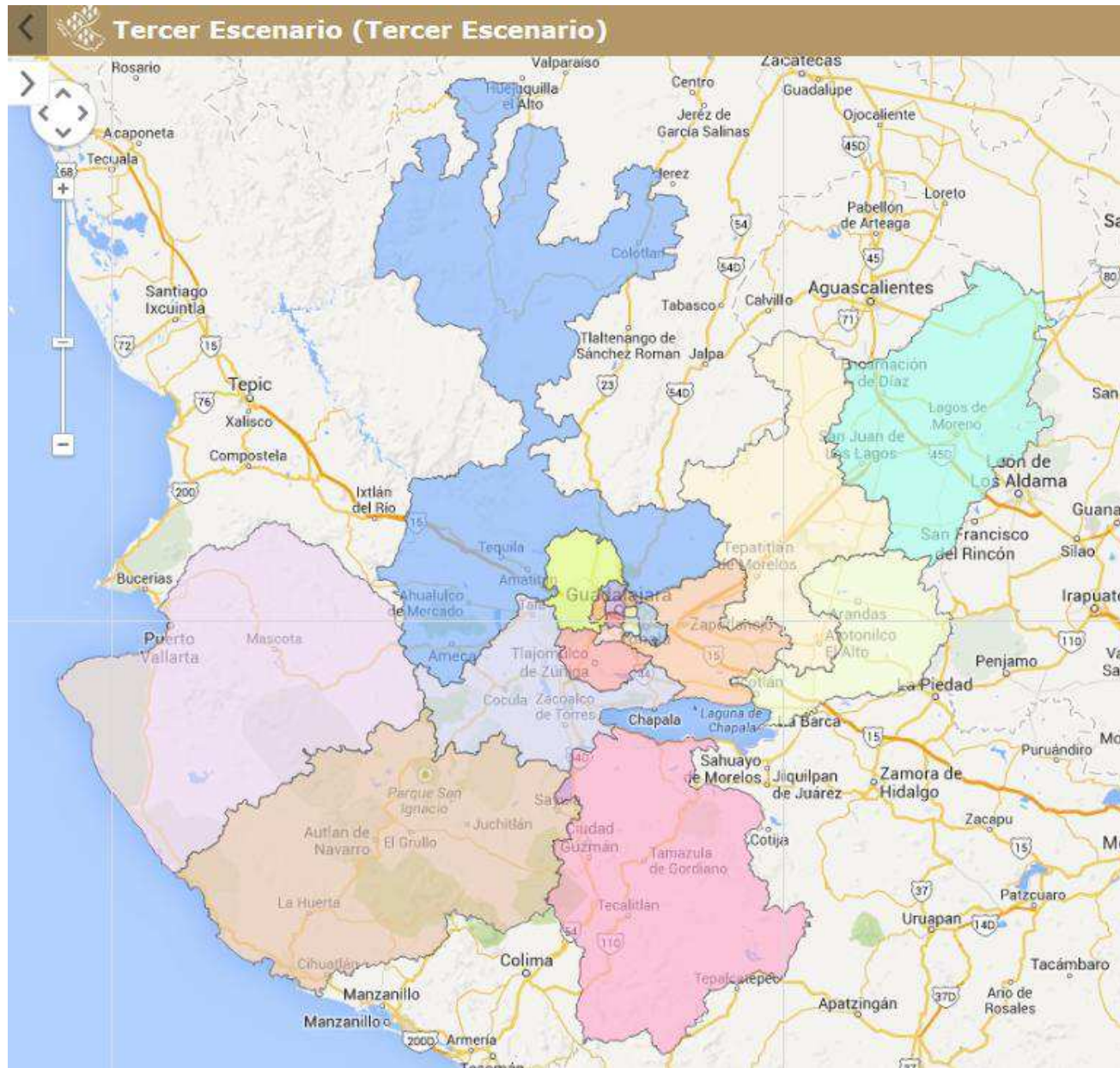
CLV
PRI,PVEM,PAN,PT,MC,PANAL,PRD-CLV
PVEM,PRI,MC,PRD-CNV

34.58559591

Segundo
Escenario

34.19097441

Jalisco



México

MC - CNV

43.29404707

PRD- CLV

43.33593046

Segundo
Escenario

42.54931318



PRI-CLV
PRI,PANAL,PVEM-CNV

42.1450498

PAN - CNV

42.34946832

PRD- CNV

42.52073352

PRD - CNV

38.82757434

3 dttos rompen procesos



1 distrito con 40% o más de población indígena

Segundo
Escenario

16.95090513



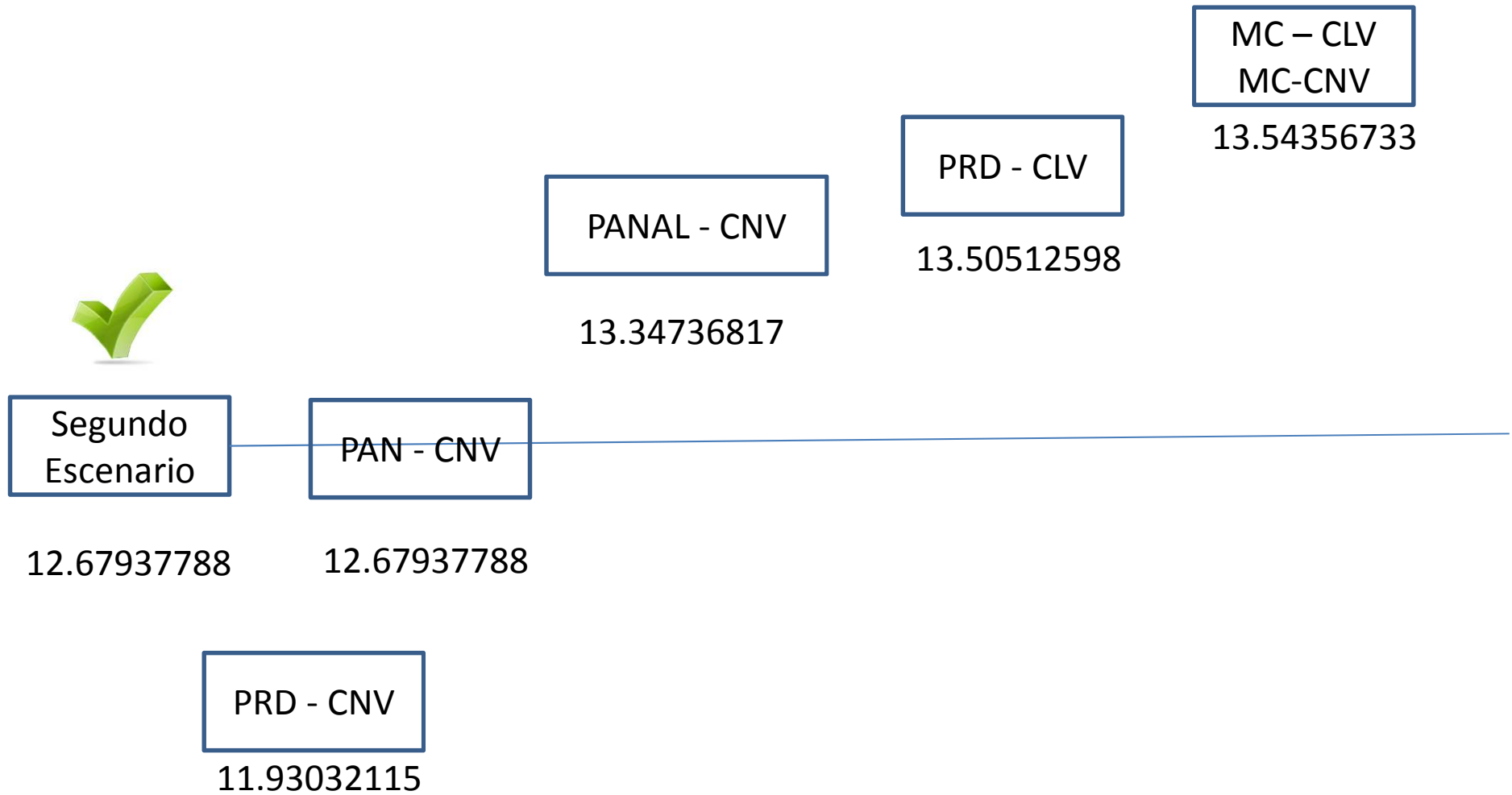
CLV
PRI,PRD-CLV
PT,PVEM,PANAL,PRI,MC,PAN,PRD-CNV

16.70775454

Michoacán



Morelos



Fraccióna mpios con población < a
1.15 % de la media nacional (Regla 3)



Segundo
Escenario

16.27169605

PAN – CLV

16.27169605

PANAL,PRD,MC,PT,PVEM,PRI- CLV
PVEM,PRI,MC,PT- CNV

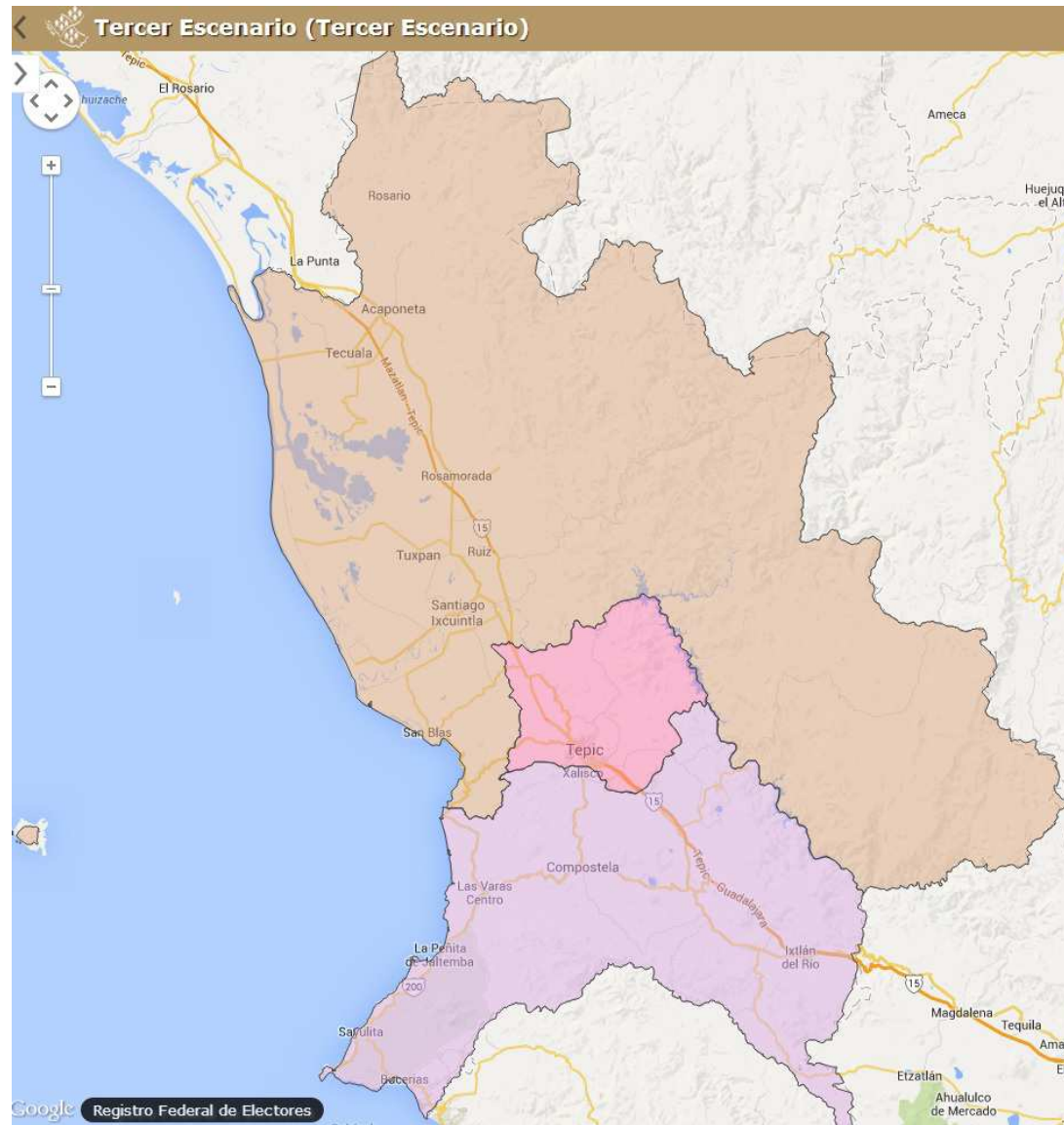
16.58834641

PRD - CNV

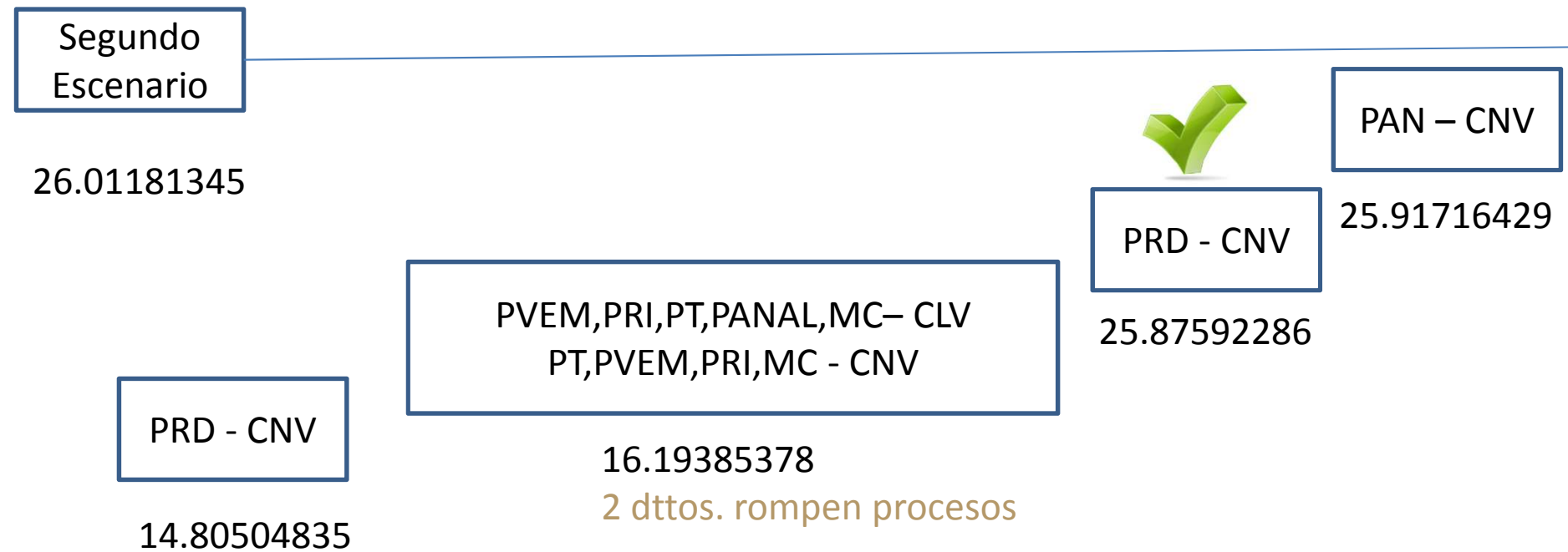
14.93125732

1 dtto. rompe procesos

Nayarit

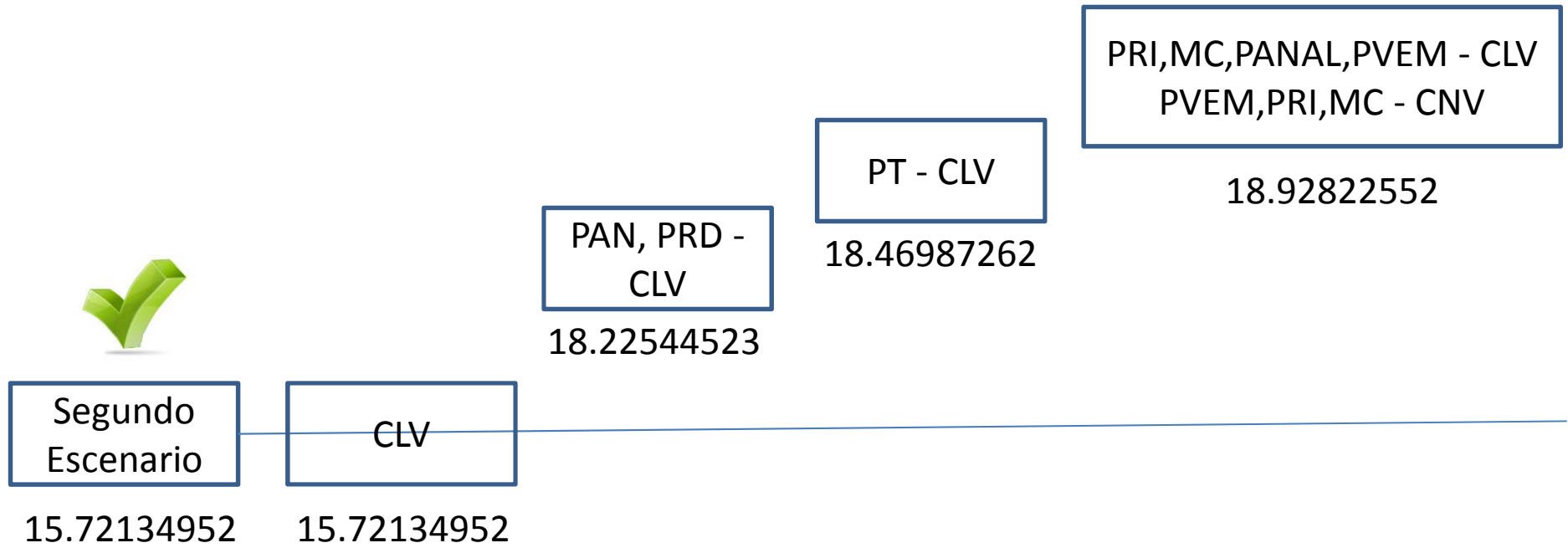


Nuevo León



2 dttos. rompen procesos
e incumple regla operativa 3

Oaxaca

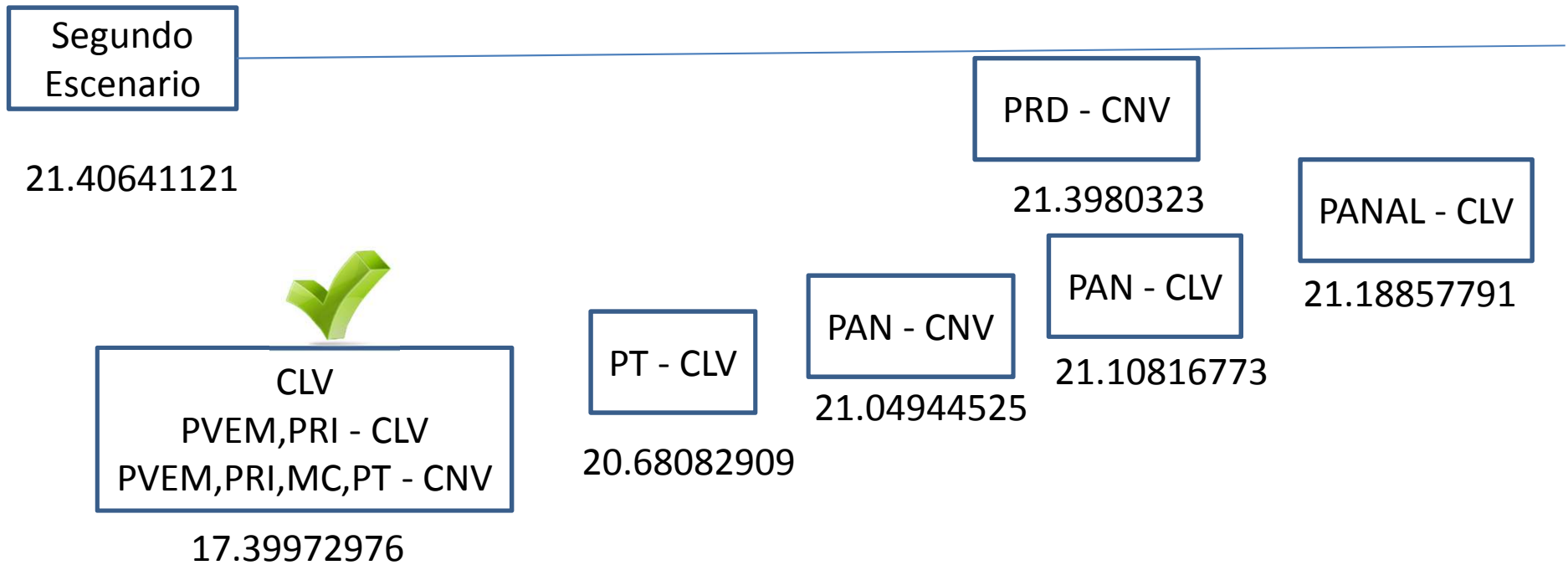


6 distritos con 40% o más de población indígena

Puebla

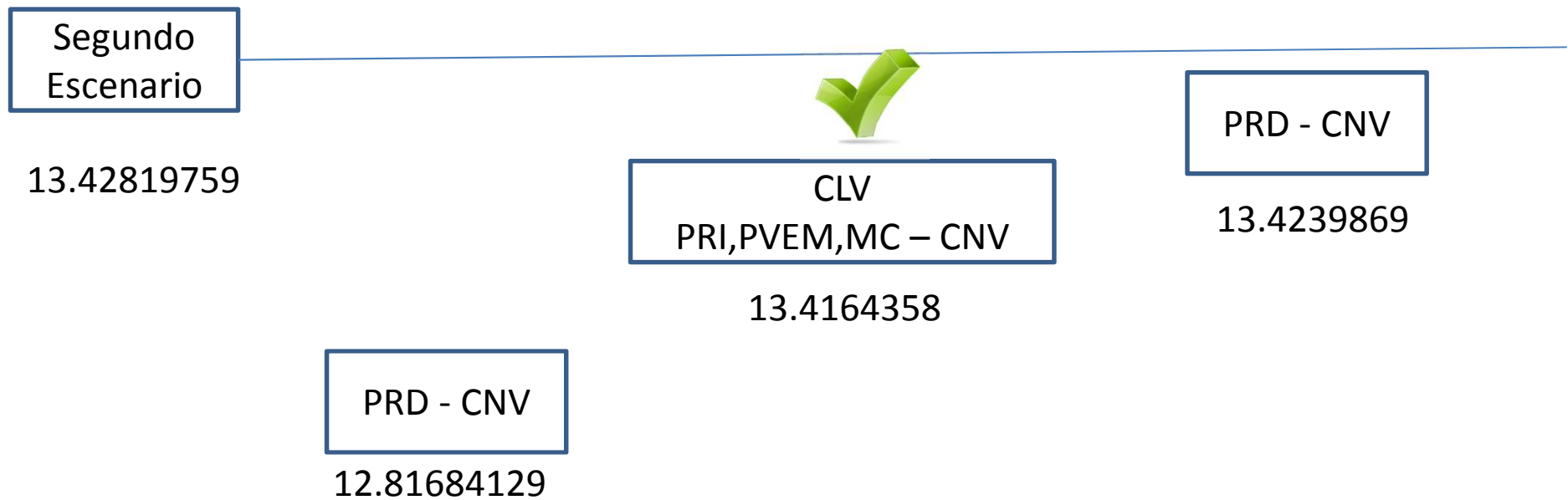


4 distritos con 40% o más de población indígena



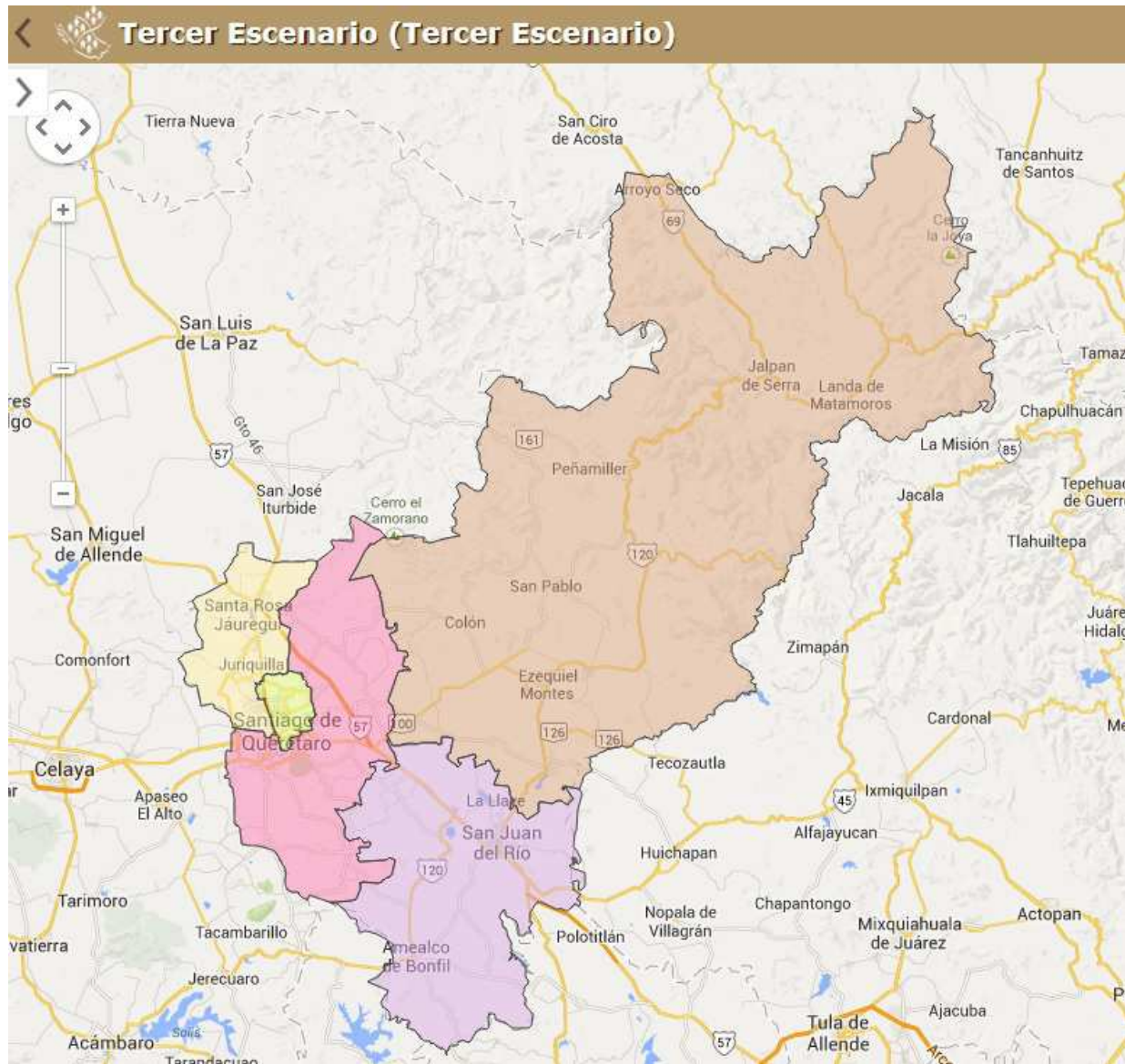
Puebla





Fraccióna mpios. con población < a
1.15 % de la media nacional (Regla 3)

Querétaro



Quintana Roo

PT,PRD,PAN – CLV
MC,PT - CNV

57.81102226

2 dttos. rompen procesos
e incumple regla operativa 3

PVEM-CLV

37.18337317

1 dtto. rompe procesos
e incumple regla operativa 3

Segundo
Escenario

33.6078513



PRI,PANAL – CLV
PANAL,PRI,PVEM-CNV

33.41209295

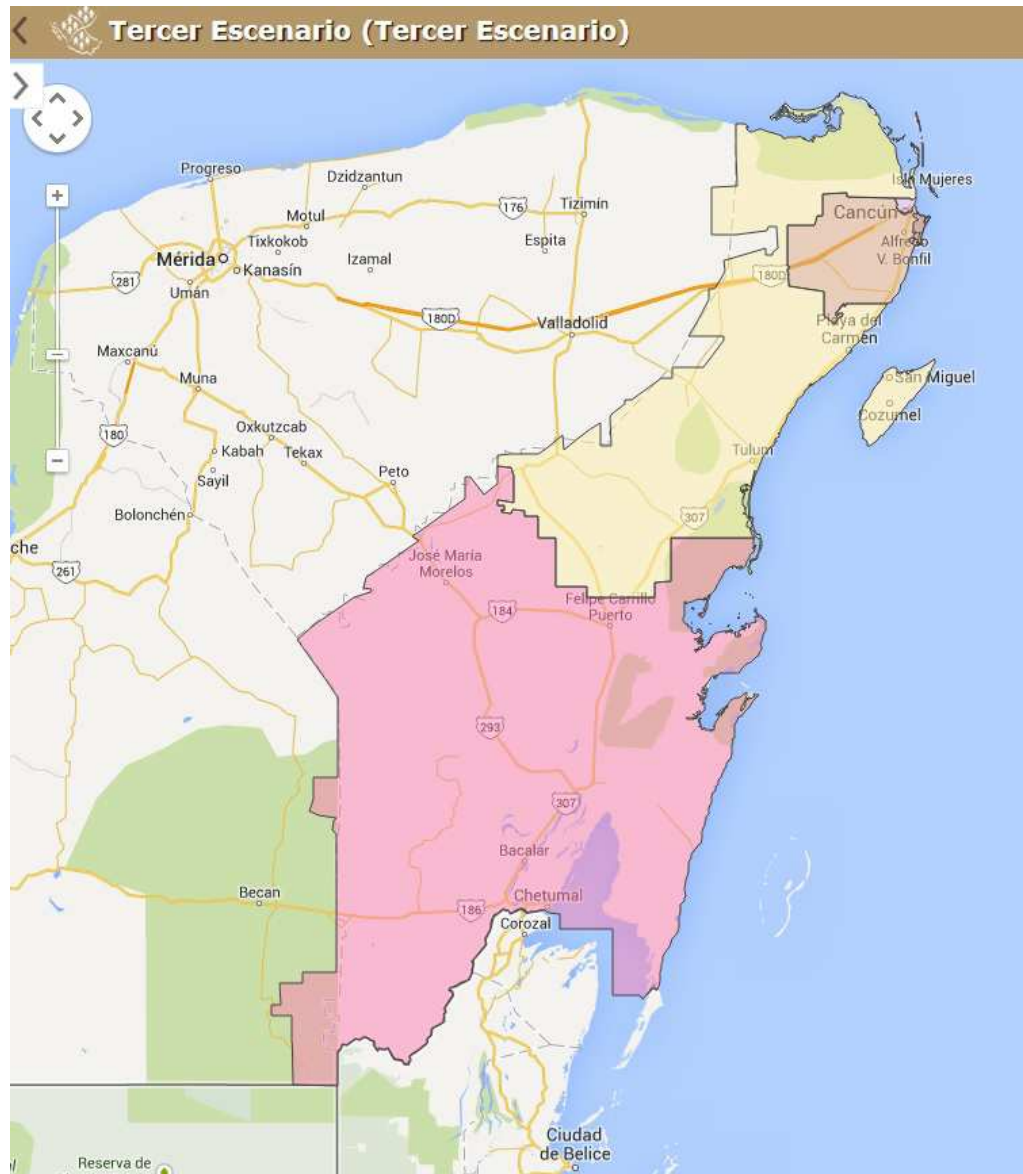
PAN - CNV

33.57673156

PRD-CNV

33.5849926

Quintana Roo



Segundo
Escenario

20.39563947



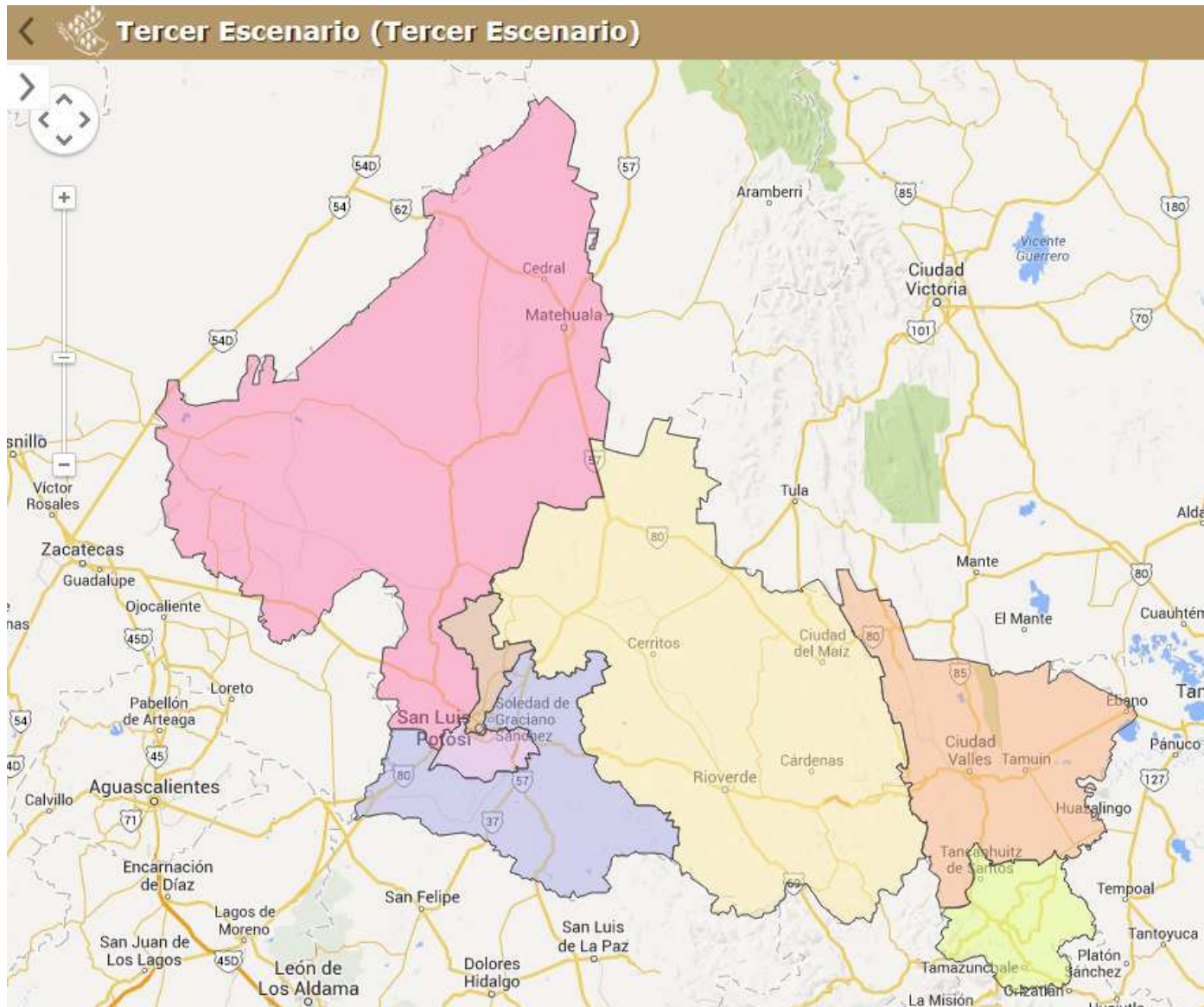
PAN, PRI, PRD, PT, PVEM, MC, PANAL - CLV
PRI, PT, PVEM, MC, PANAL - CNV

18.70575672



1 distrito con 40% o más de población indígena

San Luis Potosí



Segundo
Escenario

41.62749036



PRD- CNV

41.61099487

PRI- CLV
PRI, PVEM, MC, PNA - CNV

41.61416021

Incumplen criterio 3 distrito
fuera de rango

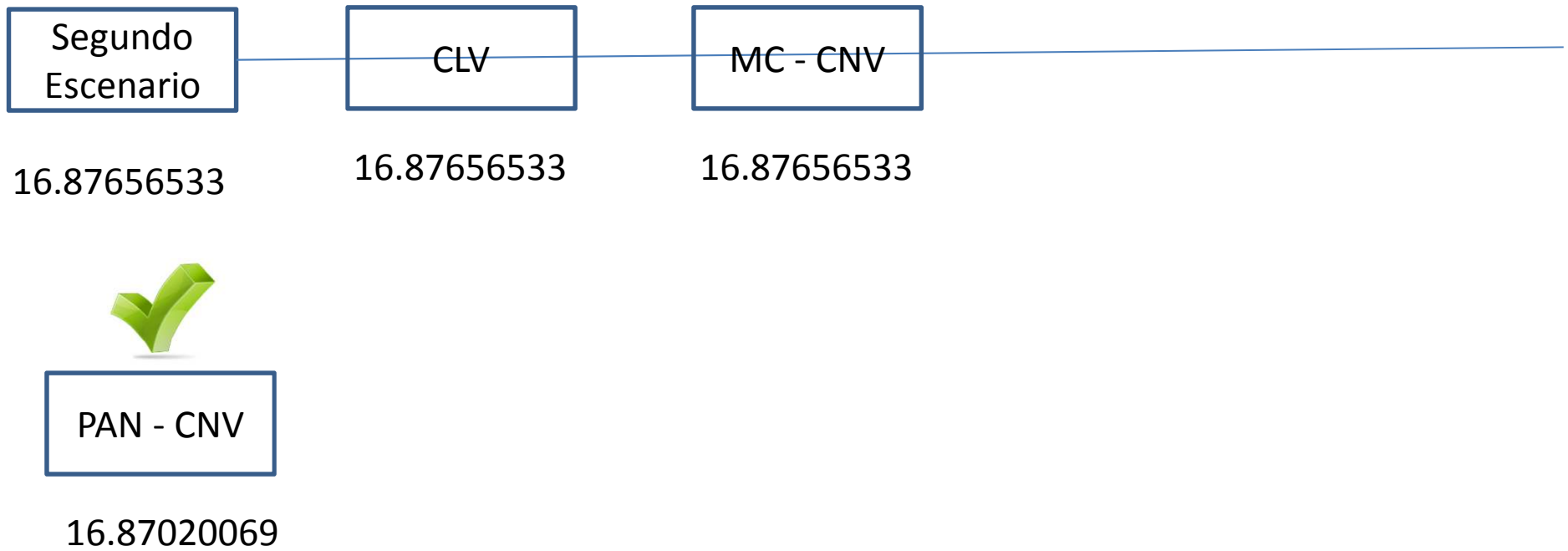
PAN-CNV

41.61898723

Sinaloa



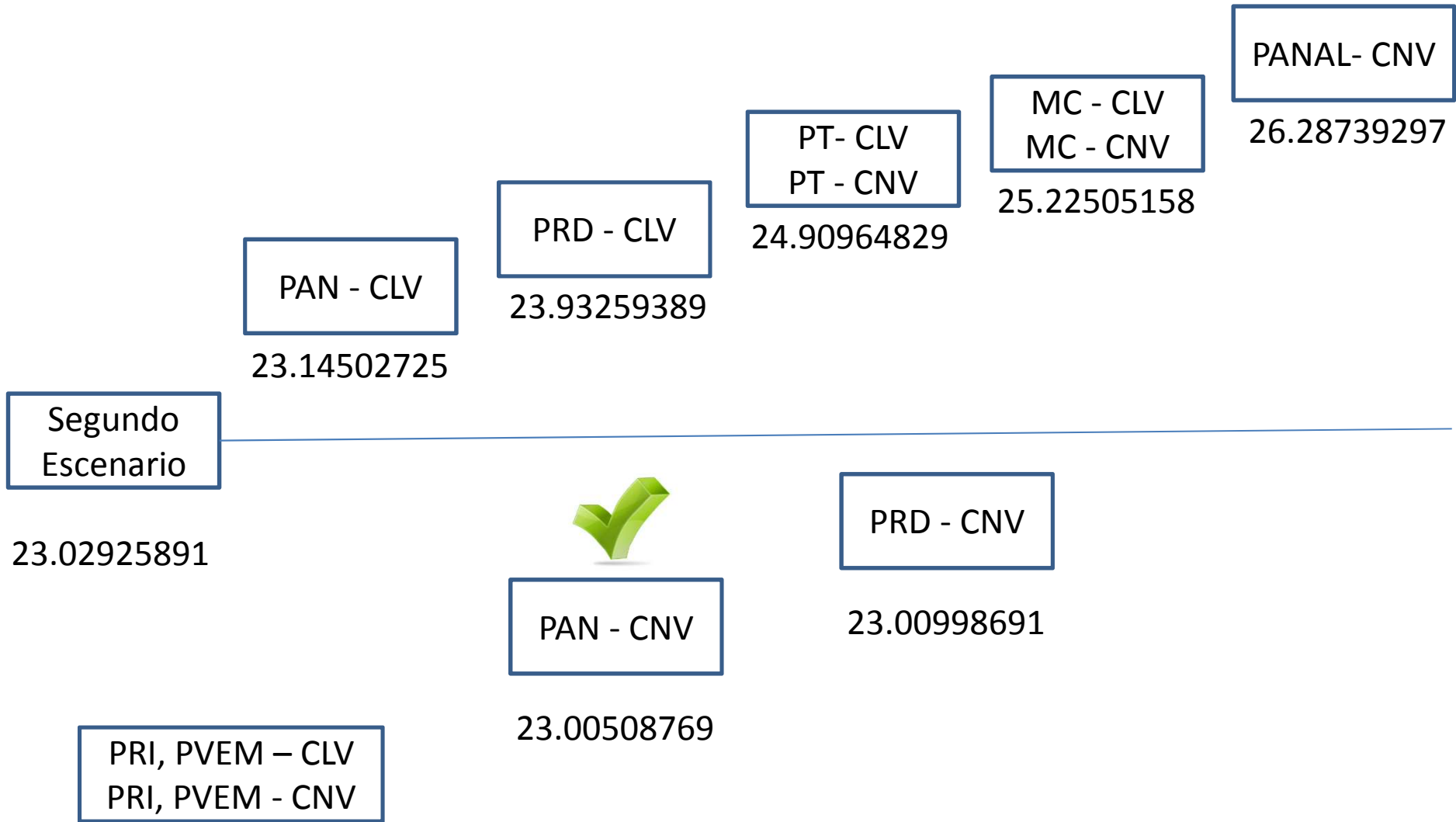
Sonora



Sonora



Tabasco

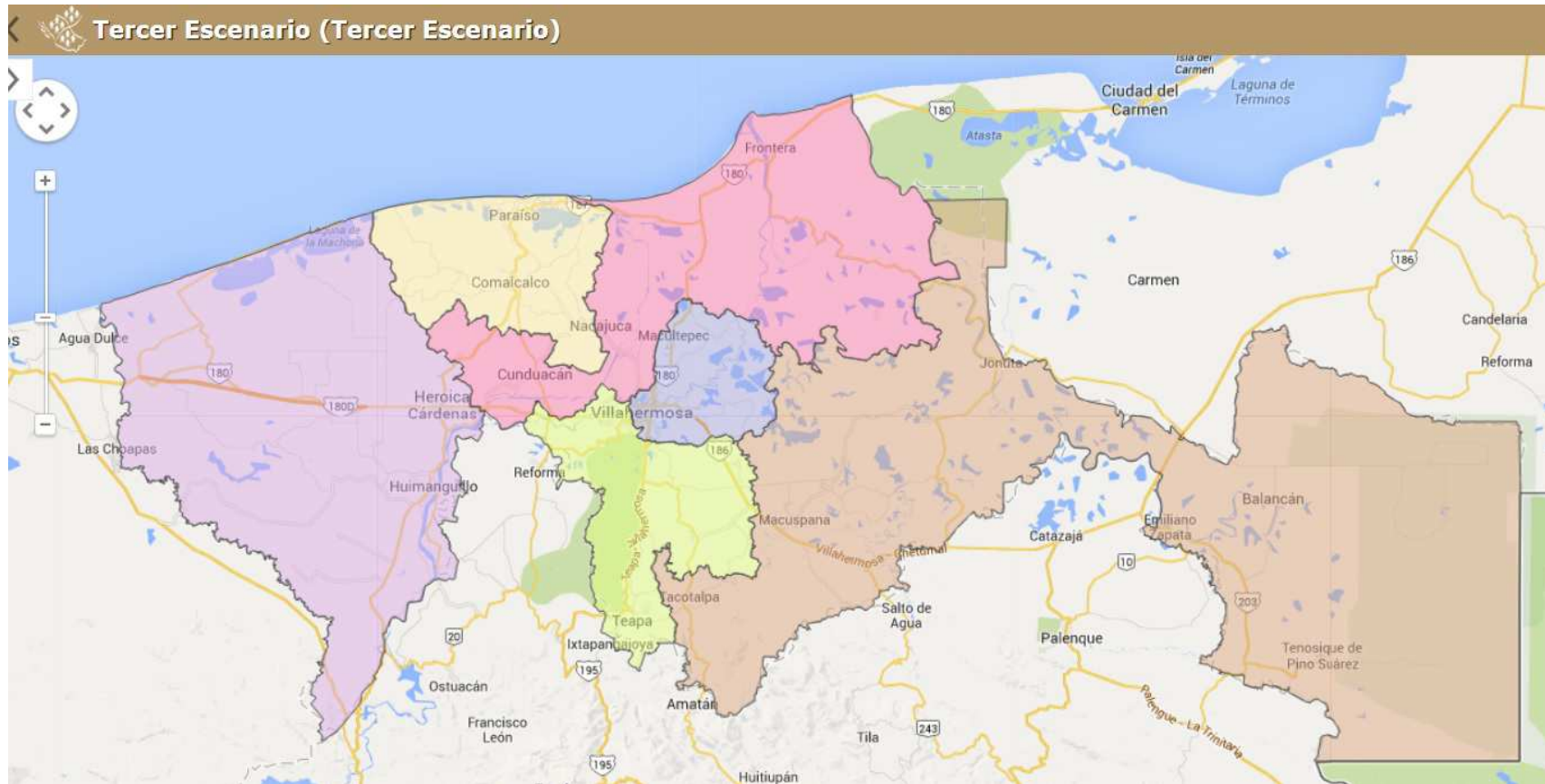


19.63011723

Fracciona

Cárdenas, no atiende regla 10

Tabasco



Tamaulipas

MC- CLV
MC- CNV

14.48801803

Segundo
Escenario

14.13518057



PAN - CNV

13.90275563

PRD- CNV

13.97198223

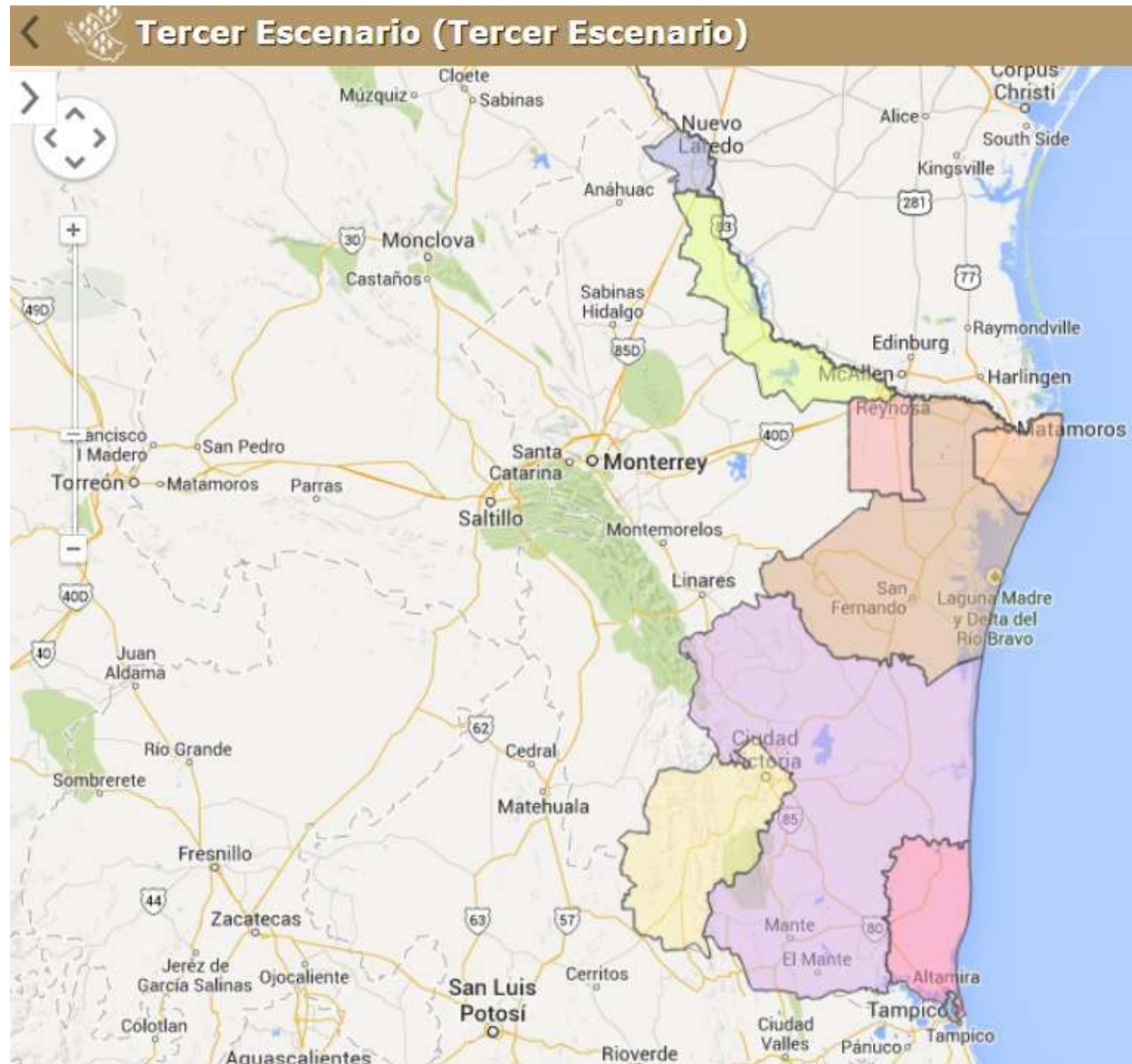
PNA - CNV

14.01451834

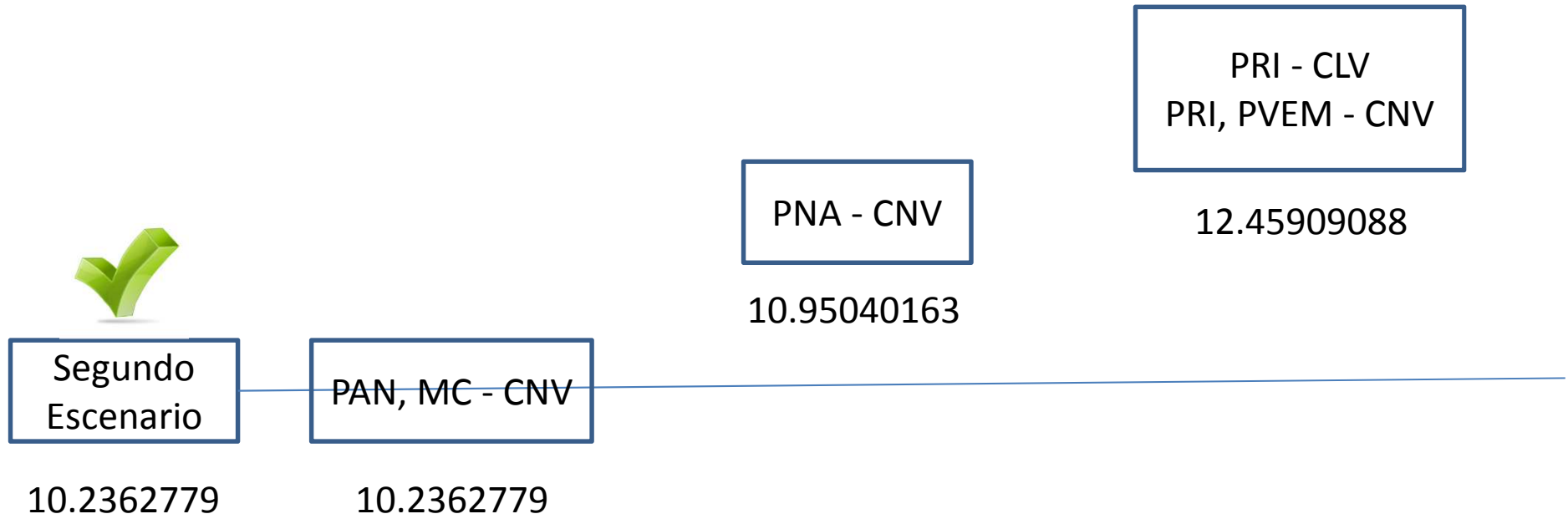
PAN, PRI, PRD, PT, PVEM, PNA- CLV
PRI, PT, PVEM, - CNV

14.07370471

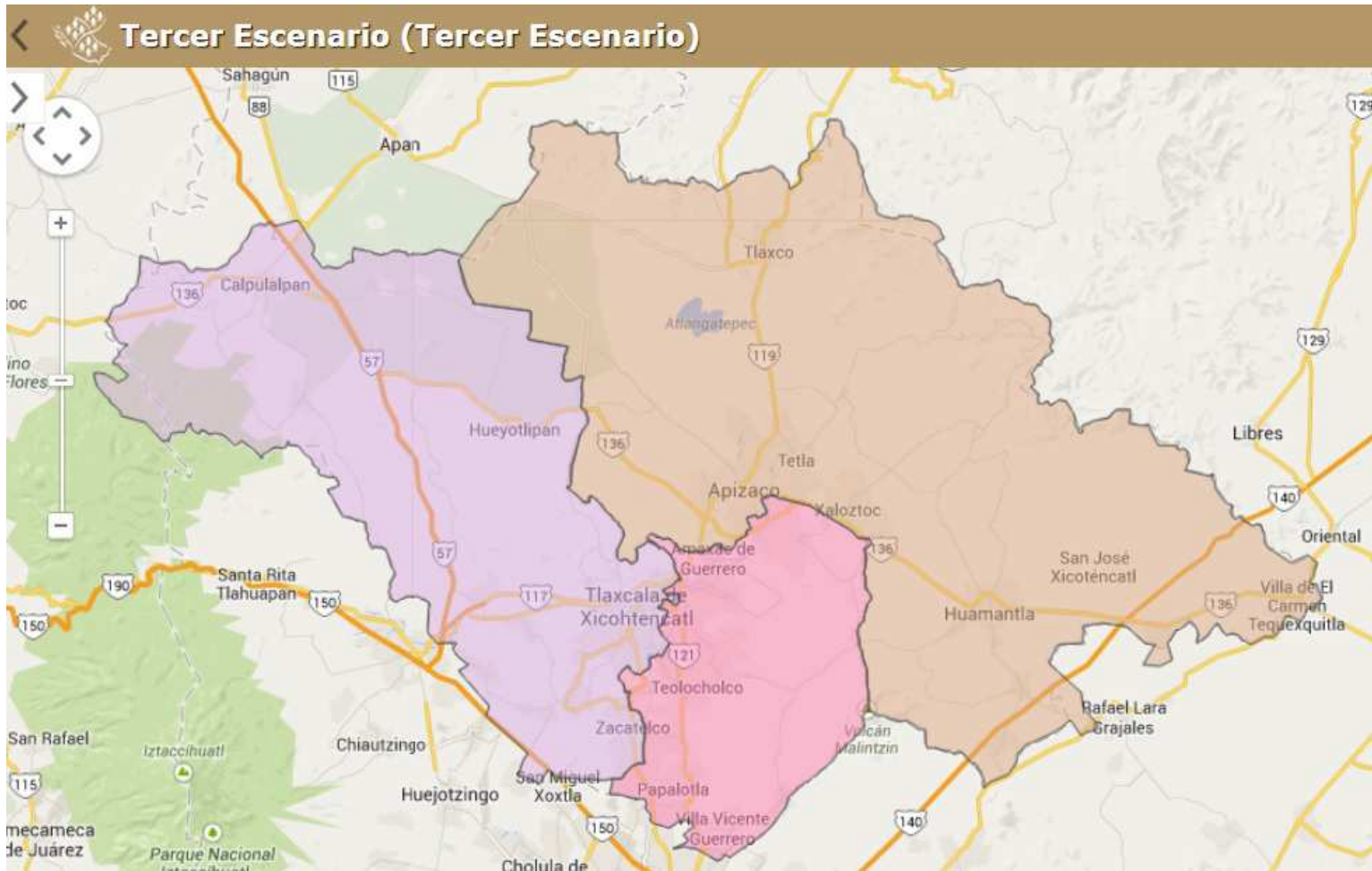
Tamaulipas



Tlaxcala



Tlaxcala



PAN, PRI, PRD, PT, PVEM, MC, PNA - CLV
PRI, PVEM, MC - CNV

33.98778653

Segundo
Escenario

22.50360314



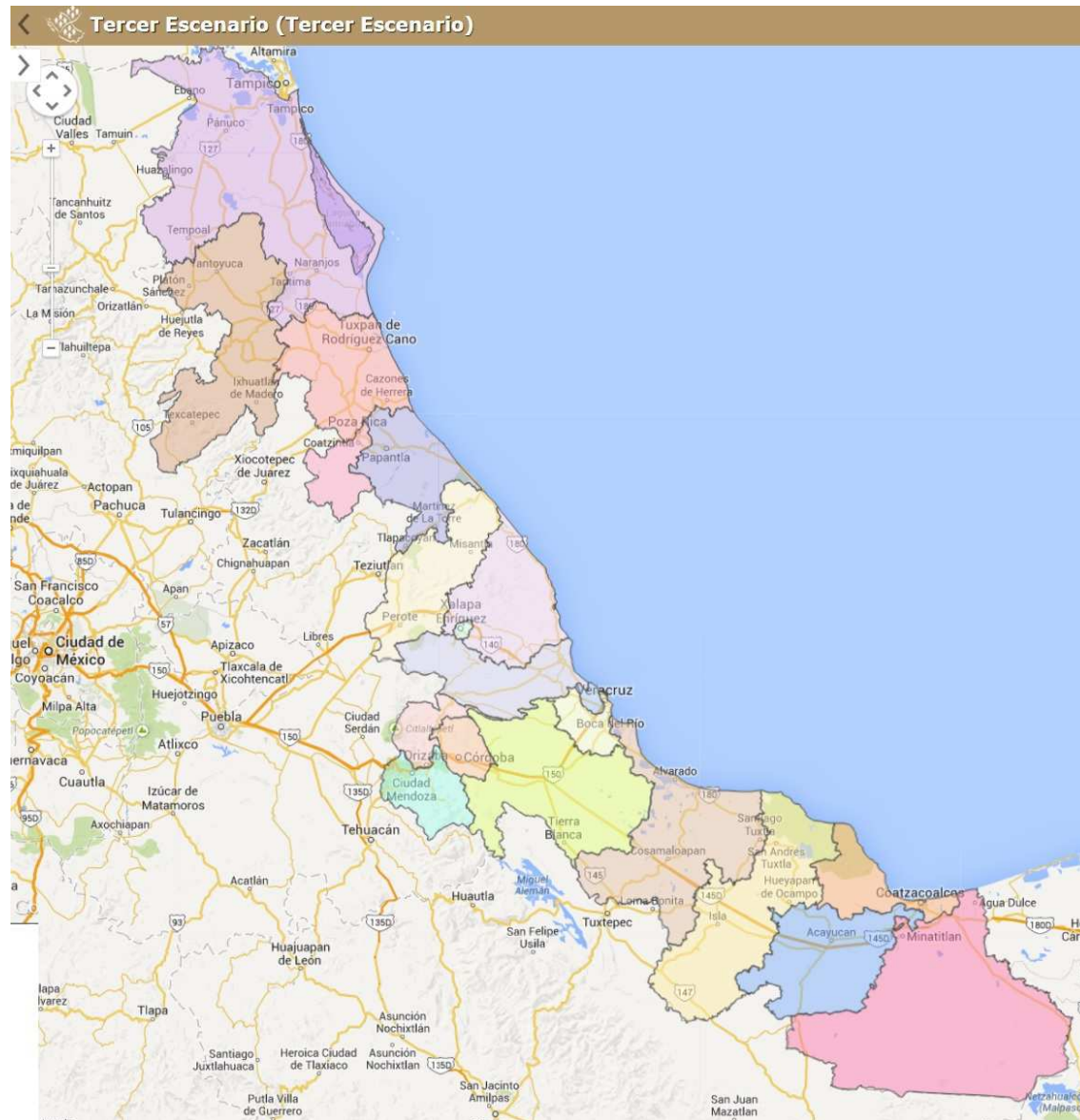
PAN - CNV

22.44888794

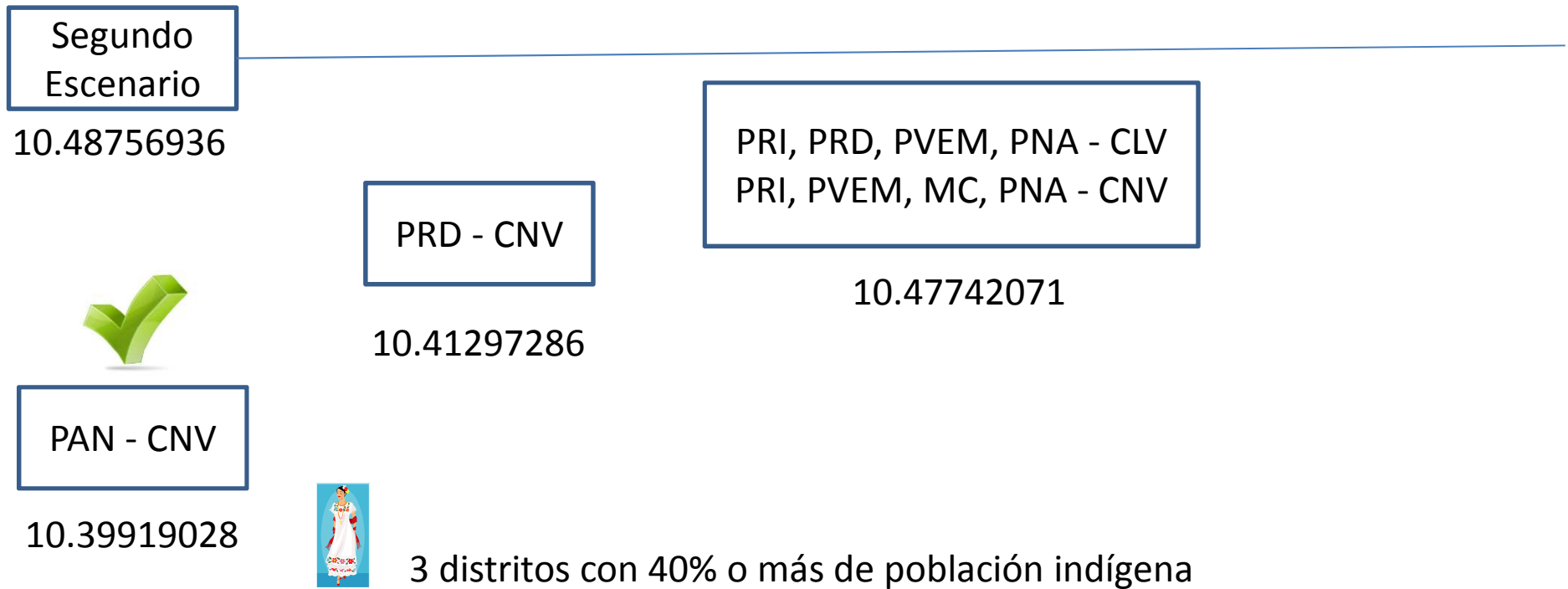


2 distritos con 40% o más de población indígena

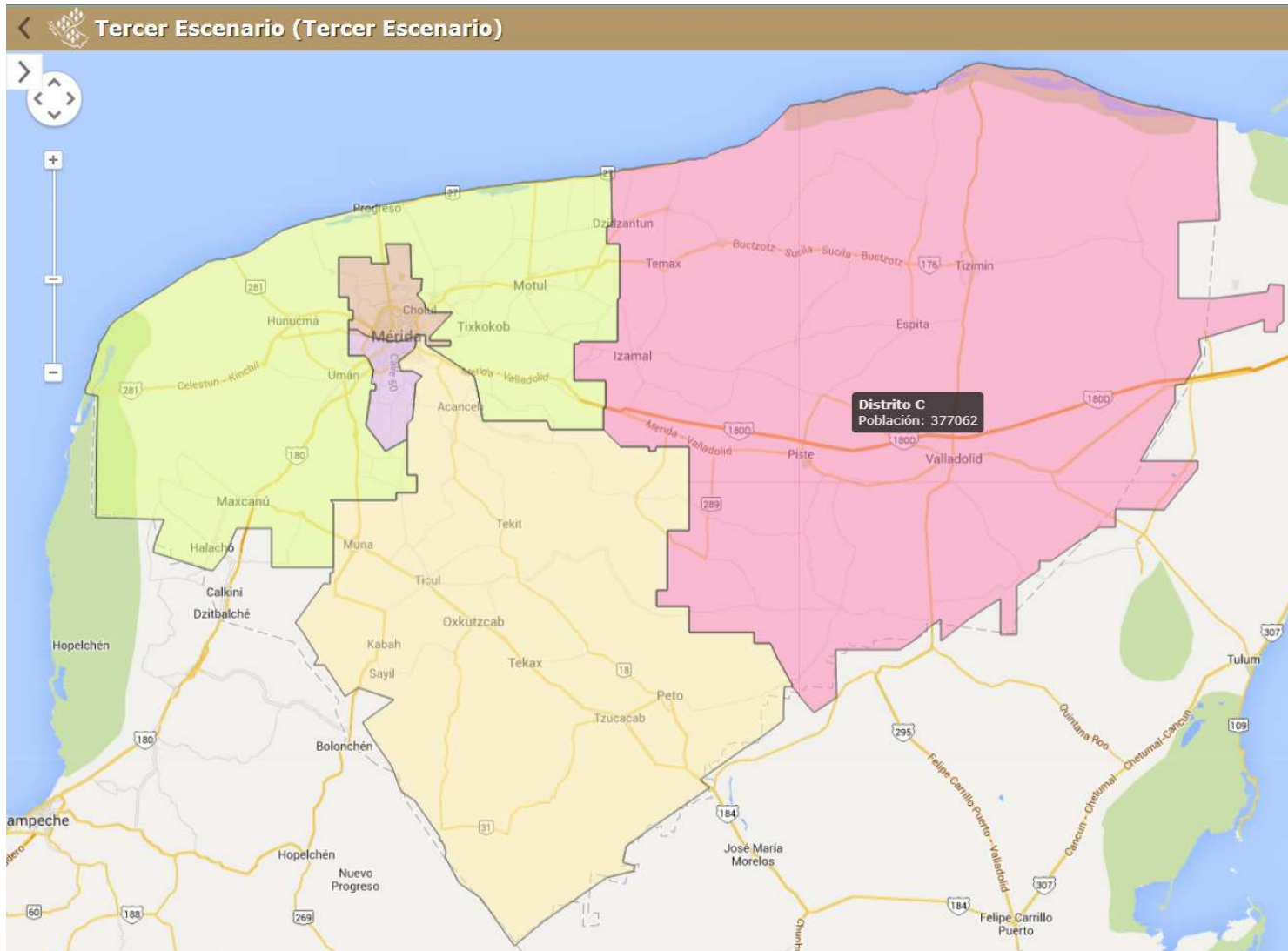
Veracruz



Yucatán



Yucatán



Zacatecas



Segundo
Escenario

24.74944431

PRI, PAN, PVEM, MC - CNV

24.74944431

PNA- CLV

28.02273298

Distritos Indígenas

Número de distritos indígenas por estado

Estado	Primer escenario	Segundo escenario
Total	24	23
Chiapas	5	4
Guerrero	3	3
Hidalgo	1	1
México	1	1
Oaxaca	6	6
Puebla	2	2
Quintana Roo	0	0
San Luis Potosí	1	1
Veracruz	2	2
Yucatán	3	3

Número de distritos indígenas por estado

Tercer escenario de Redistribución 2013	
Entidad	Distritos indígenas
Total	25
7 Chiapas	4
12 Guerrero	3
13 Hidalgo	1
15 México	1
20 Oaxaca	6
21 Puebla	4
24 San Luis Potosí	1
30 Veracruz	2
31 Yucatán	3

Distritos indígenas y proporción de población indígena en estos
Tercer escenario de Redistribución 2013

Entidad	Distrito	Población Total	Población Indígena	% de indígenas
		9,439,667	5,557,265	58.9
7 Chiapas	A	383,258	327,217	85.4
7 Chiapas	B	373,781	277,934	74.4
7 Chiapas	I	375,563	282,521	75.2
7 Chiapas	L	366,734	261,339	71.3
12 Guerrero	D	365,659	148,294	40.6
12 Guerrero	F	381,761	159,943	41.9
12 Guerrero	H	370,880	239,149	64.5
13 Hidalgo	A	395,994	285,879	72.2
15 México	AC	360,926	148,506	41.1
20 Oaxaca	A	373,514	199,079	53.3
20 Oaxaca	B	383,467	211,587	55.2
20 Oaxaca	C	384,694	233,160	60.6
20 Oaxaca	E	374,574	204,022	54.5
20 Oaxaca	F	377,183	236,222	62.6
20 Oaxaca	I	382,506	160,274	41.9
21 Puebla	E	394,697	163,902	41.5
21 Puebla	F	387,826	189,196	48.8
21 Puebla	G	387,142	178,052	46.0
21 Puebla	K	393,074	160,732	40.9
24 San Luis Potosí	E	341,144	234,208	68.7
30 Veracruz	A	376,997	263,091	69.8
30 Veracruz	J	370,864	197,234	53.2
31 Yucatán	C	377,062	297,923	79.0
31 Yucatán	D	384,885	299,414	77.8
31 Yucatán	E	375,482	198,387	52.8