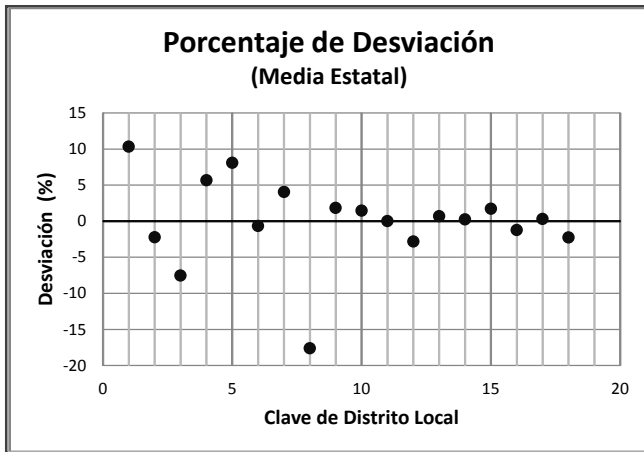


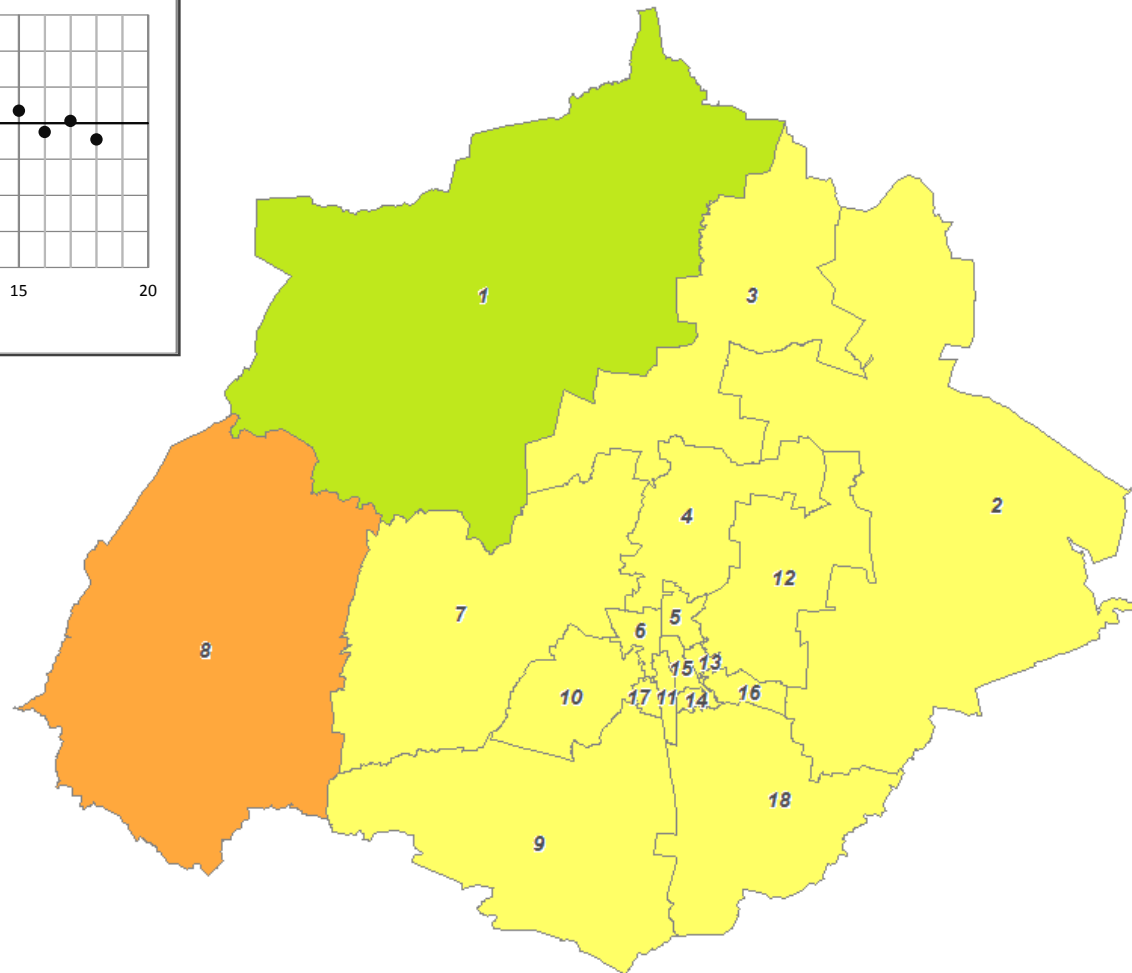
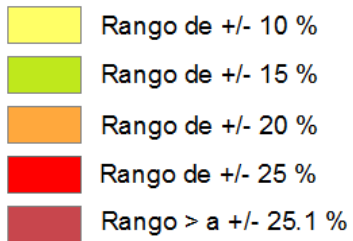
Desviaciones Poblacionales de Distritaciones Locales Anteriores

Diciembre 2014

% de desviación poblacional en distritos locales (Estadísticas Censales IFE-INEGI 2010)

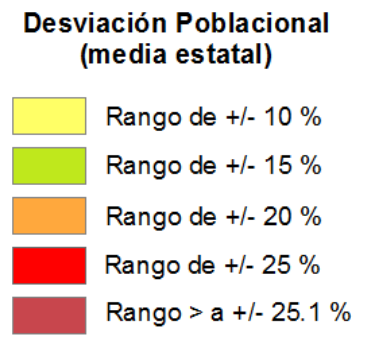
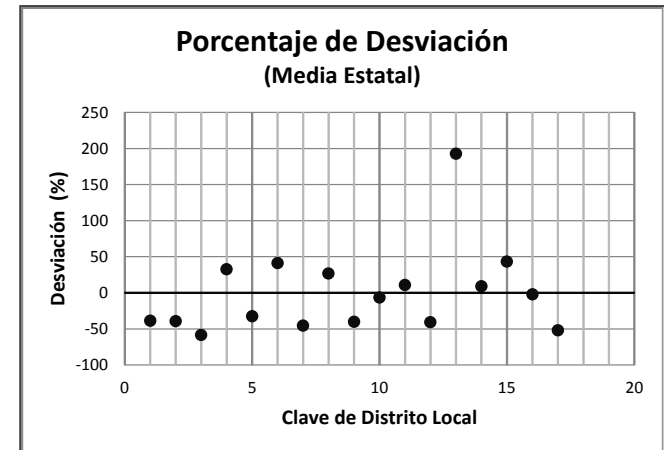
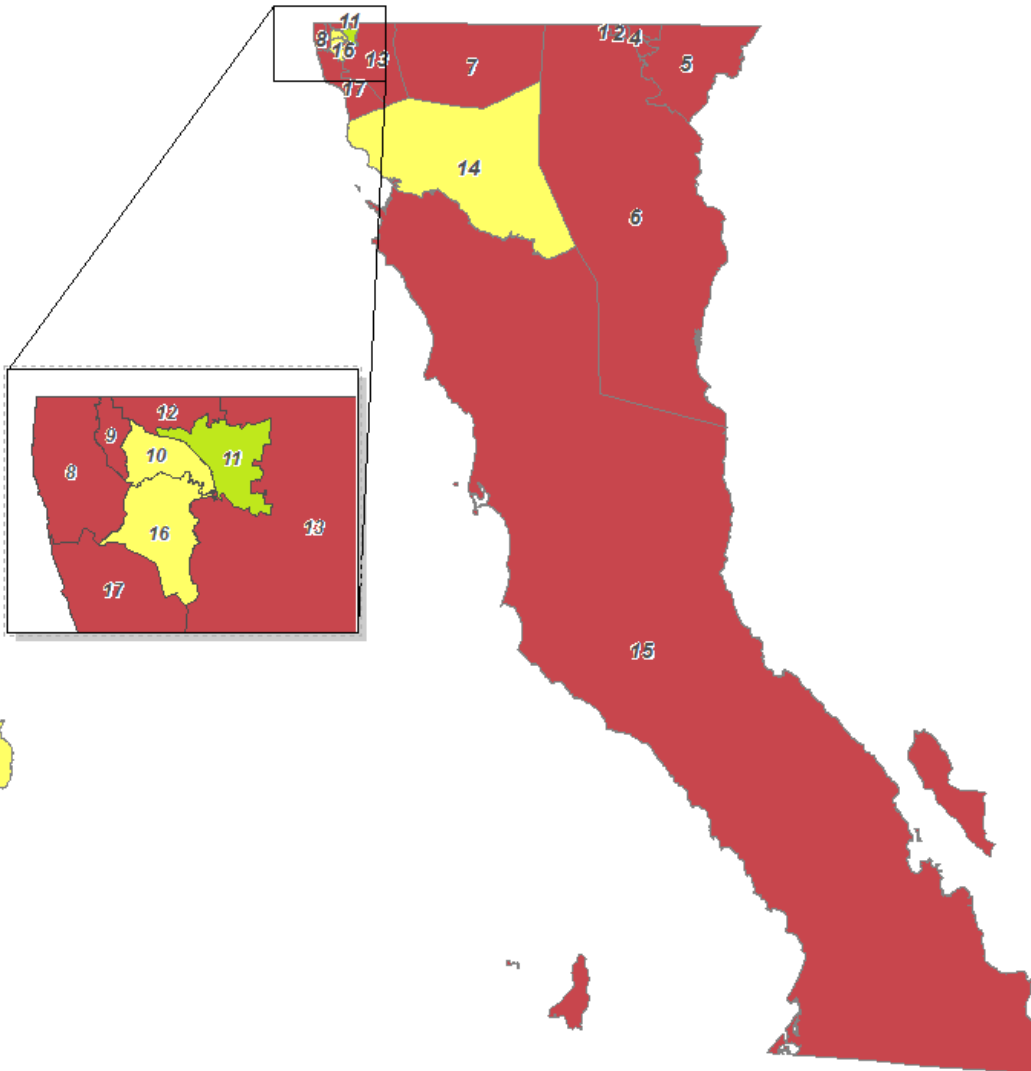


**Desviación Poblacional
(media estatal)**



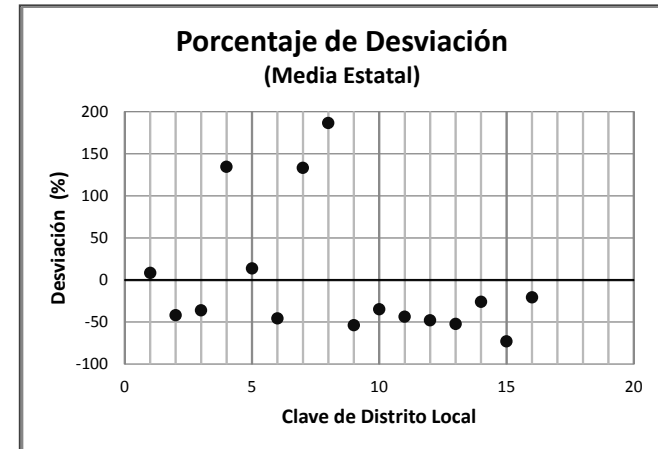
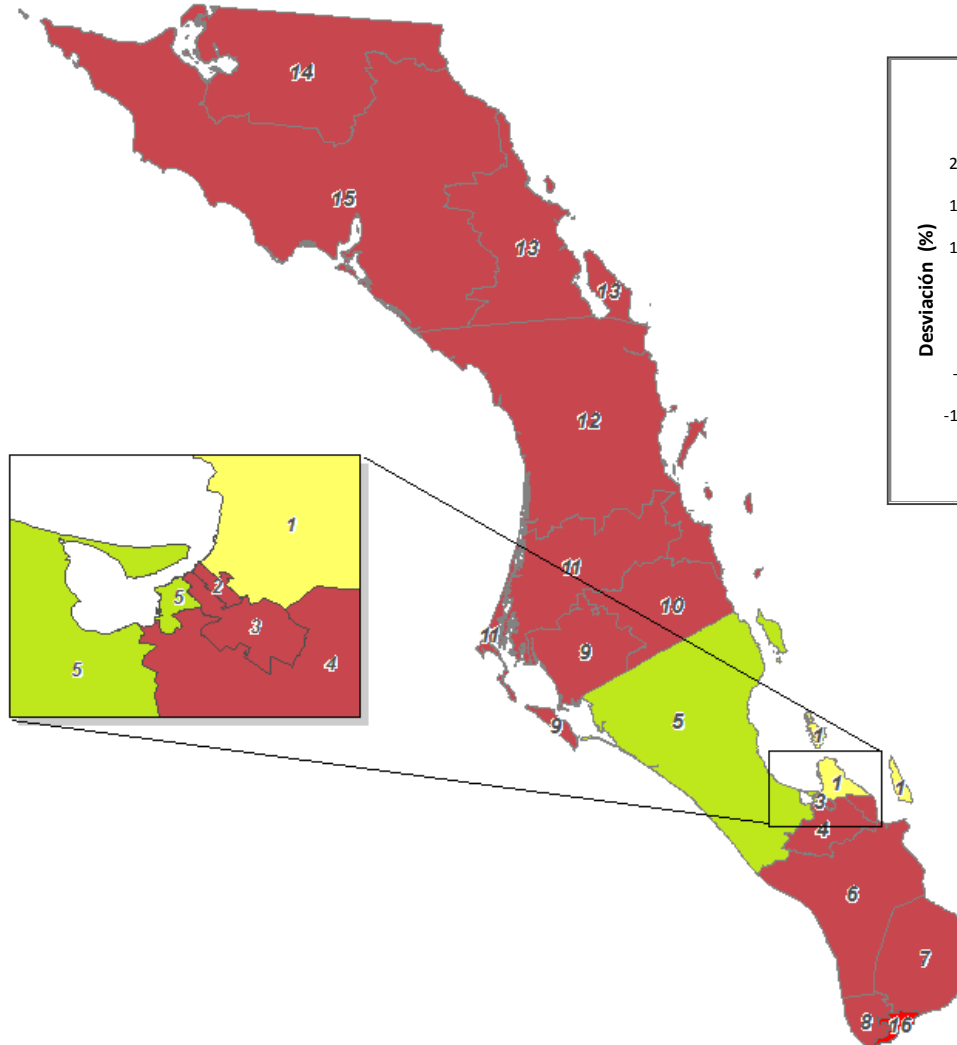
Baja California

% de desviación poblacional en distritos locales
(Estadísticas Censales IFE-INEGI 2010)



Baja California Sur

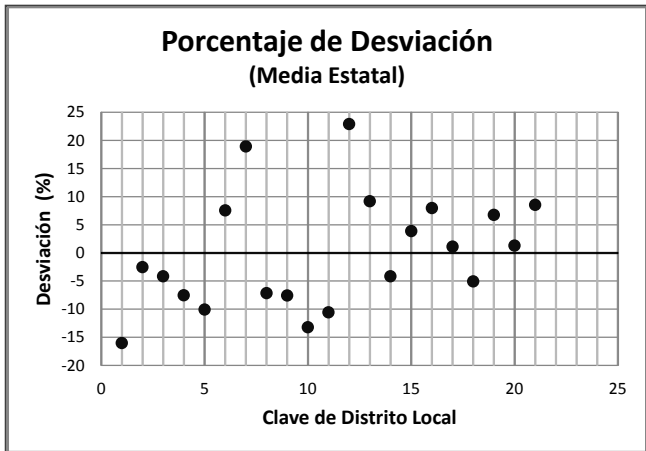
% de desviación poblacional en distritos locales
(Estadísticas Censales IFE-INEGI 2010)



Desviación Poblacional (media estatal)

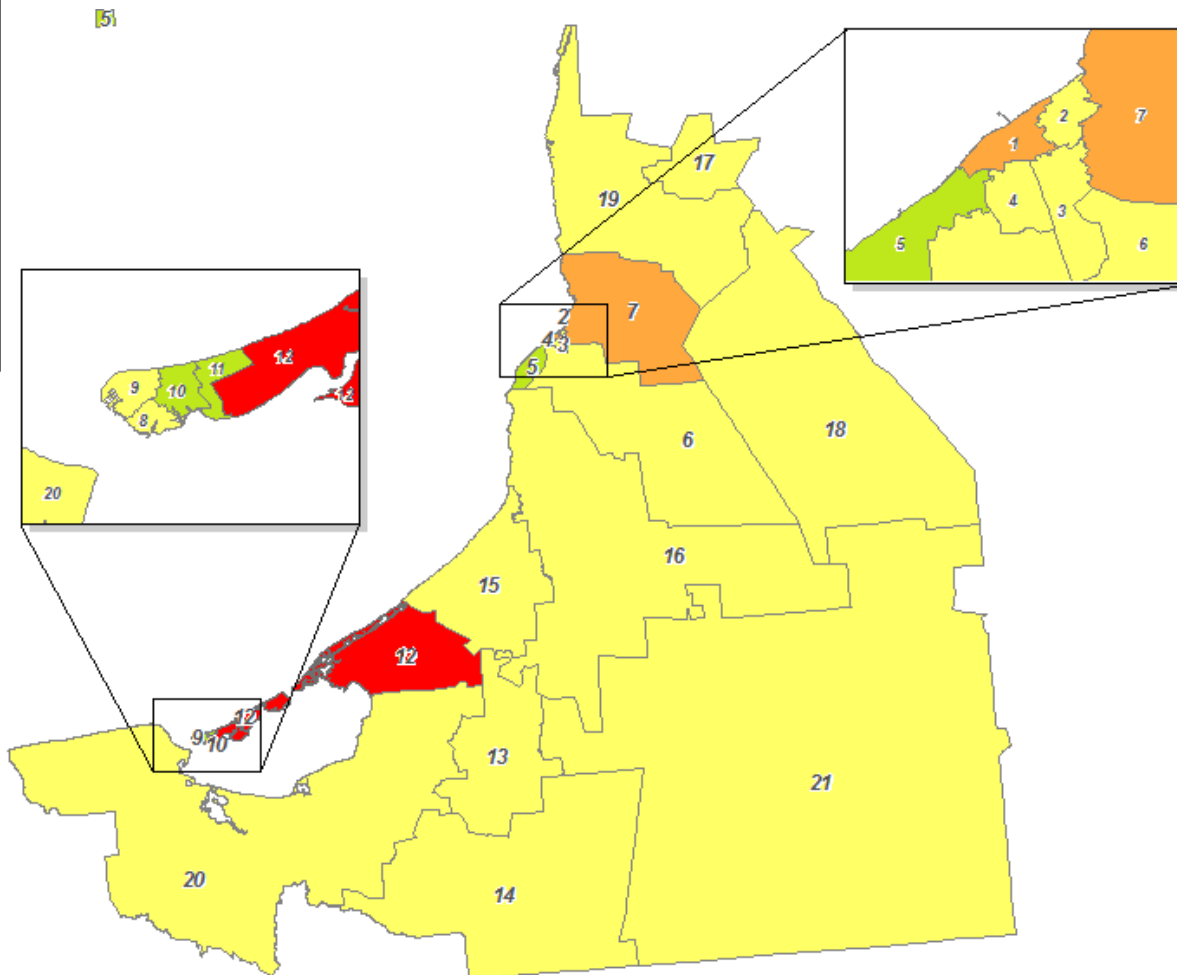
- Rango de +/- 10 %
- Rango de +/- 15 %
- Rango de +/- 20 %
- Rango de +/- 25 %
- Rango > a +/- 25.1 %

% de desviación poblacional en distritos locales (Estadísticas Censales IFE-INEGI 2010)

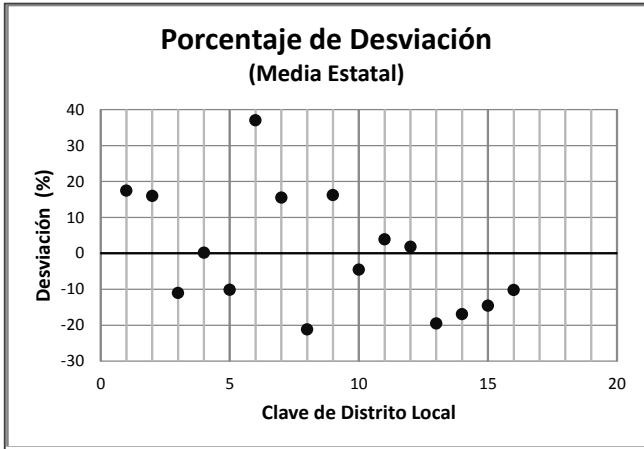


**Desviación Poblacional
(media estatal)**

- Rango de +/- 10 %
- Rango de +/- 15 %
- Rango de +/- 20 %
- Rango de +/- 25 %
- Rango > a +/- 25.1 %

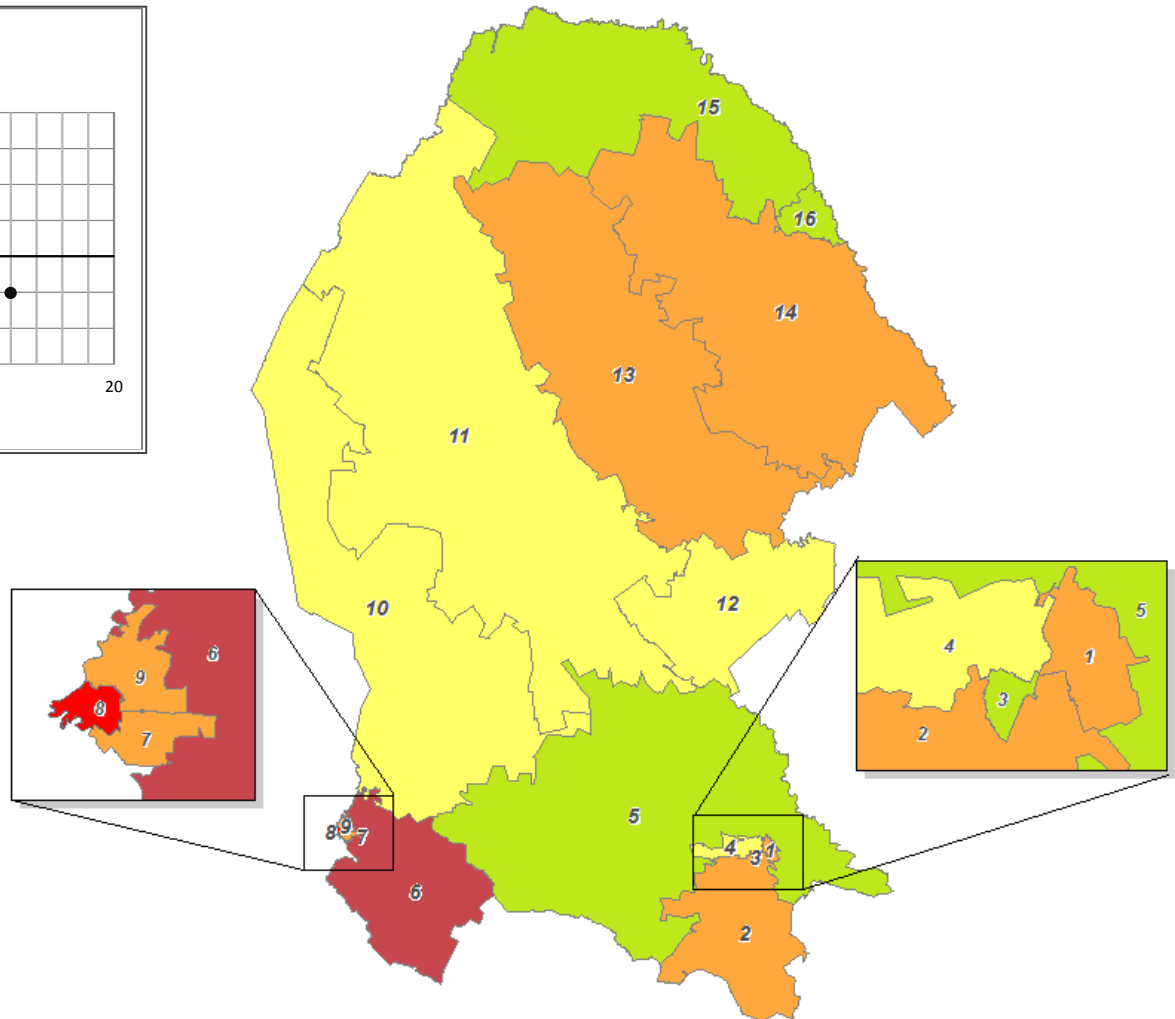


% de desviación poblacional en distritos locales (Estadísticas Censales IFE-INEGI 2010)



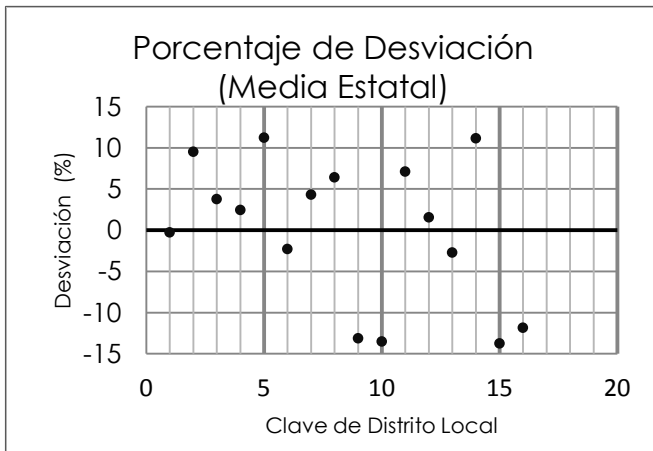
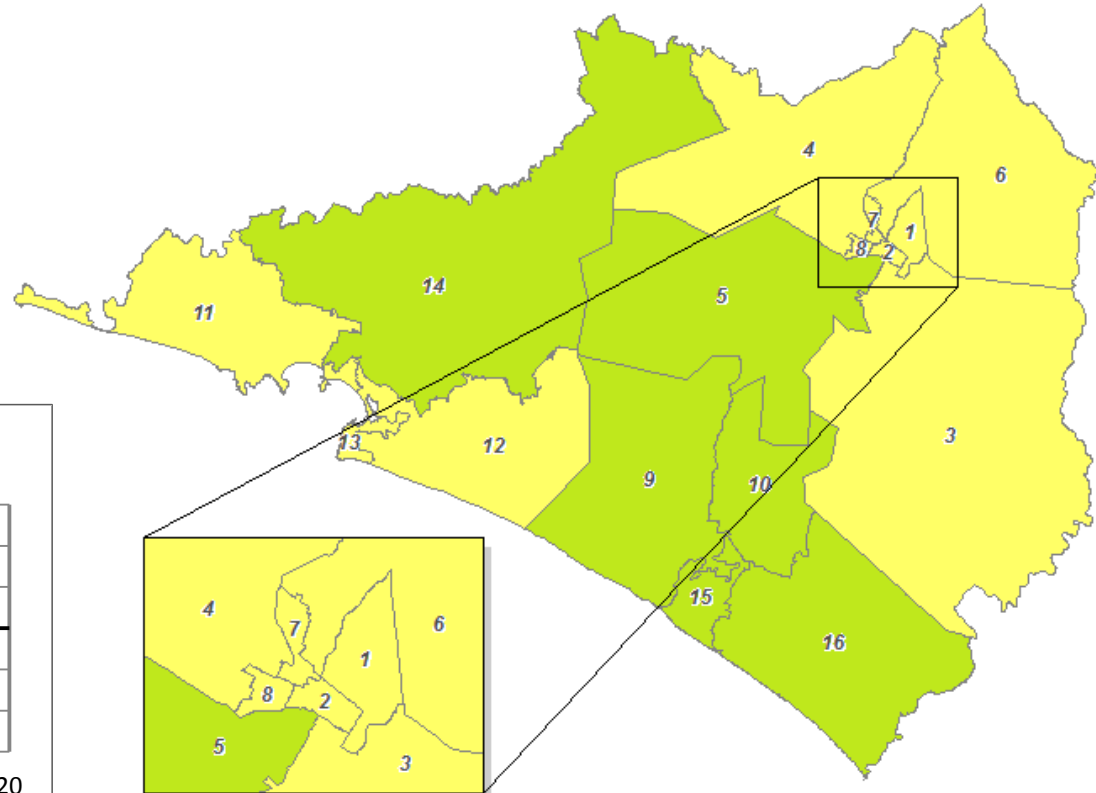
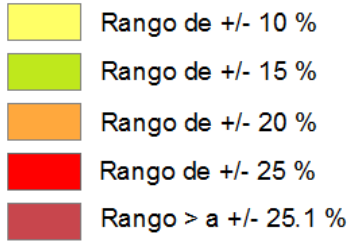
Desviación Poblacional (media estatal)

- Rango de +/- 10 %
- Rango de +/- 15 %
- Rango de +/- 20 %
- Rango de +/- 25 %
- Rango > a +/- 25.1 %



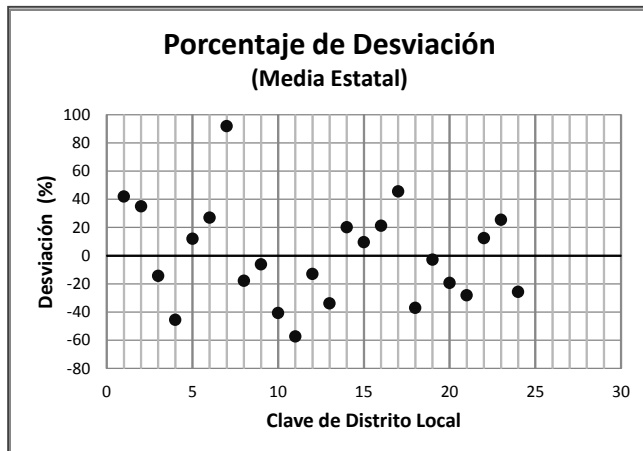
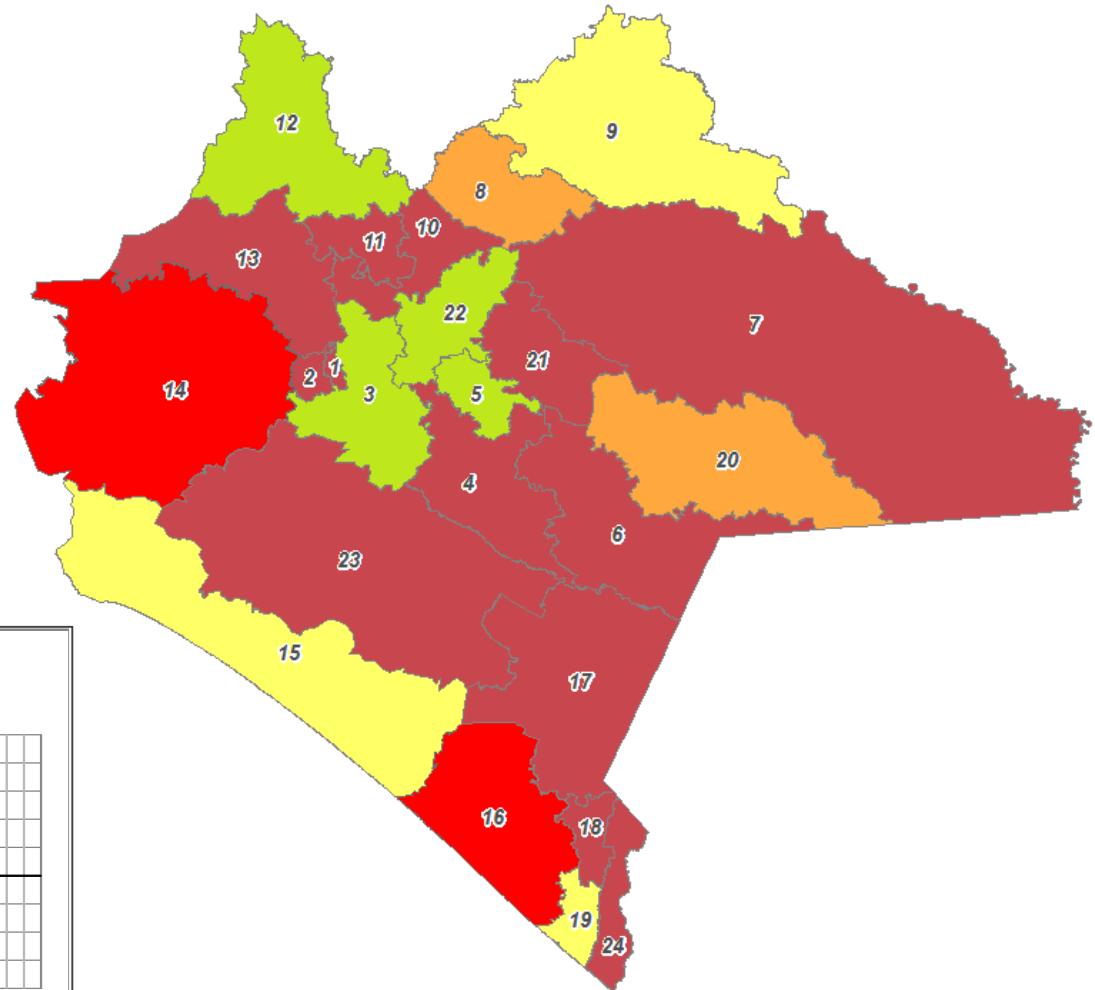
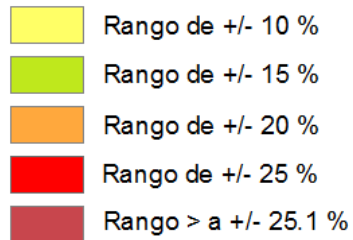
% de desviación poblacional en distritos locales (Estadísticas Censales IFE-INEGI 2010)

Desviación Poblacional (media estatal)

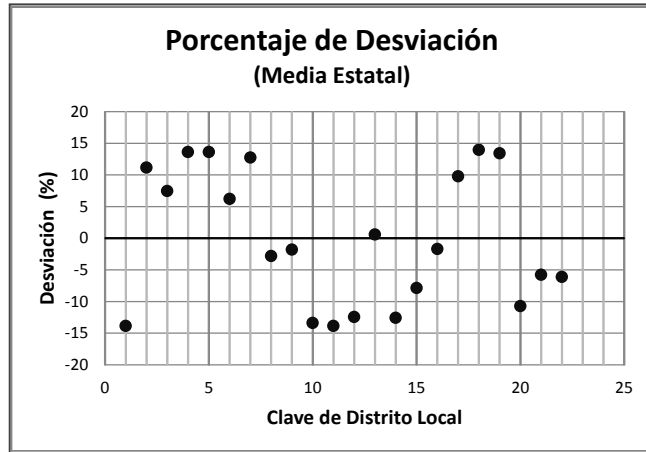


% de desviación poblacional en distritos locales (Estadísticas Censales IFE-INEGI 2010)

Desviación Poblacional (media estatal)

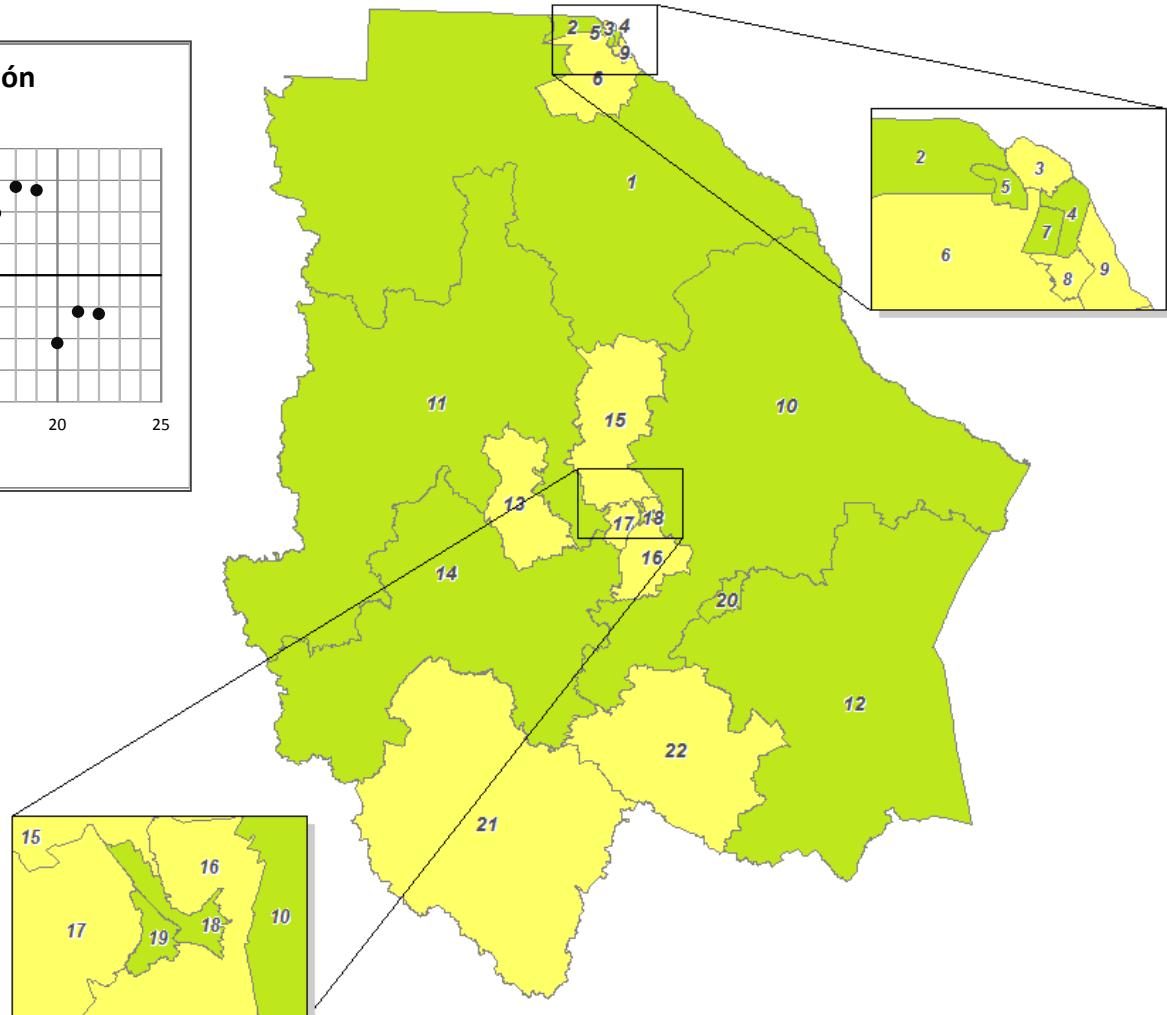


% de desviación poblacional en distritos locales (Estadísticas Censales IFE-INEGI 2010)

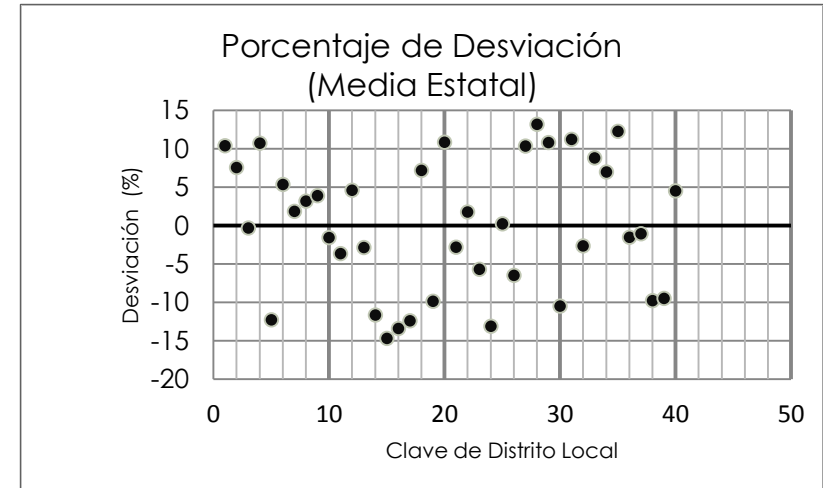
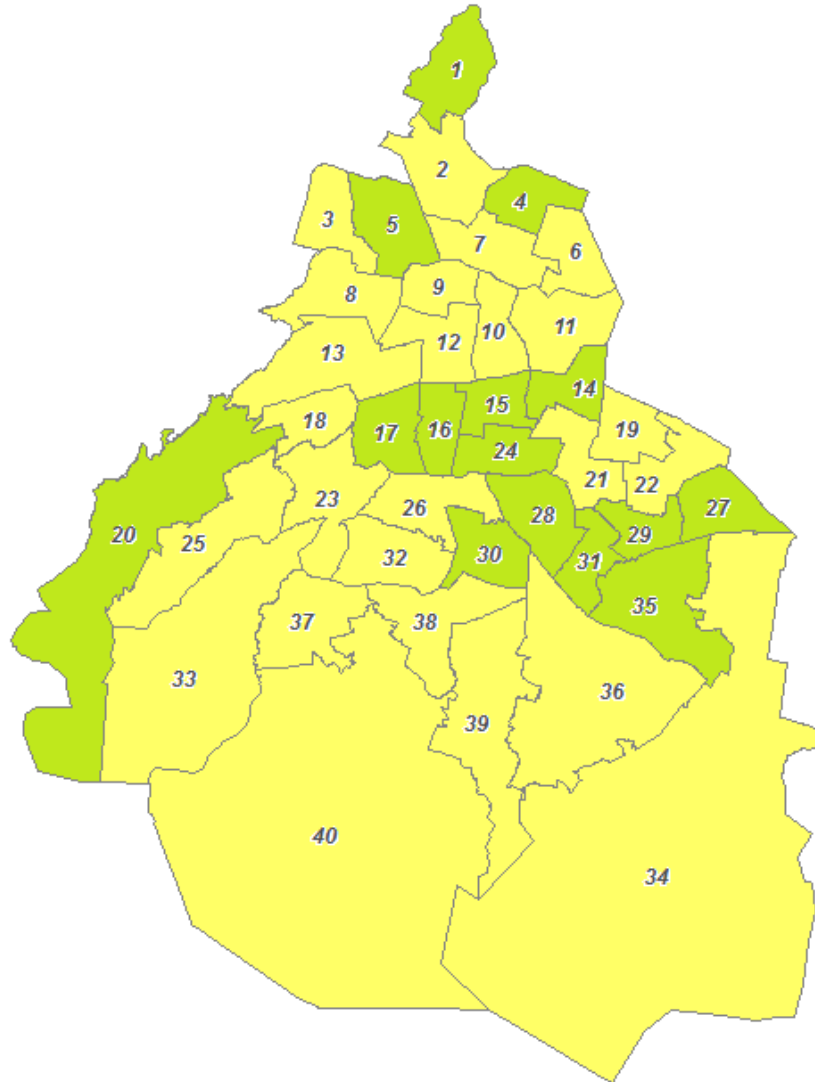


**Desviación Poblacional
(media estatal)**

- Rango de +/- 10 %
- Rango de +/- 15 %
- Rango de +/- 20 %
- Rango de +/- 25 %
- Rango > a +/- 25.1 %



% de desviación poblacional en distritos locales (Estadísticas Censales IFE-INEGI 2010)

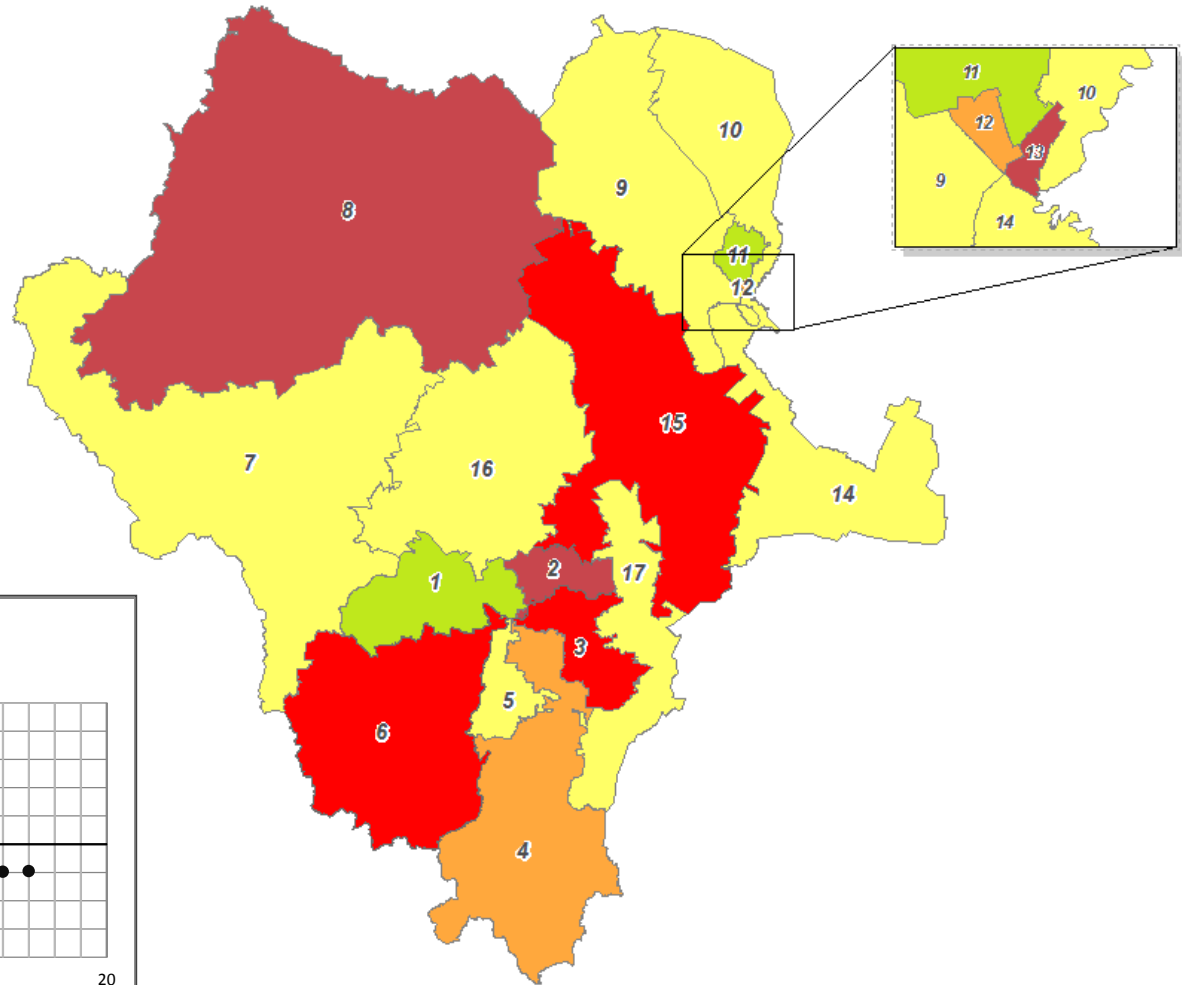
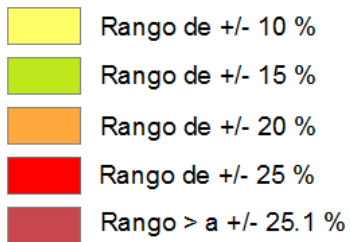


Desviación Poblacional (media estatal)

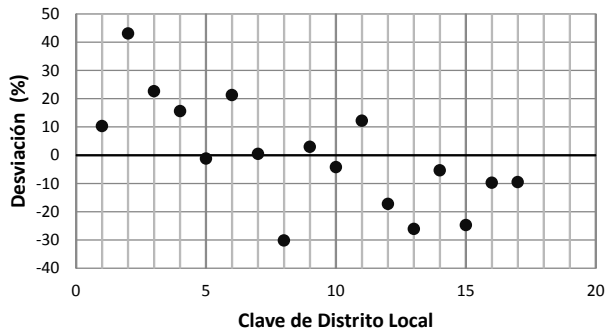
- Rango de +/- 10 %
- Rango de +/- 15 %
- Rango de +/- 20 %
- Rango de +/- 25 %
- Rango > a +/- 25.1 %

% de desviación poblacional en distritos locales (Estadísticas Censales IFE-INEGI 2010)

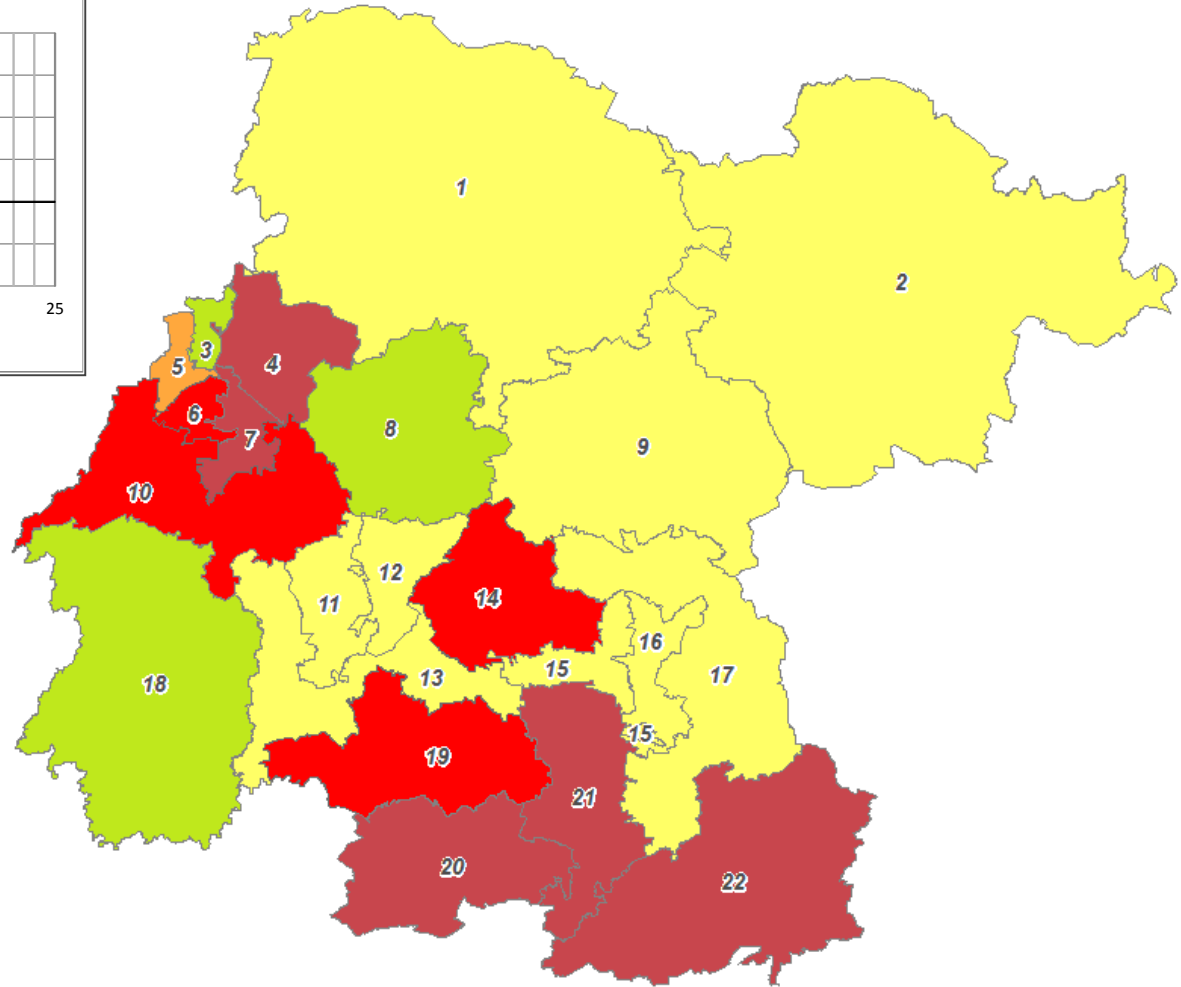
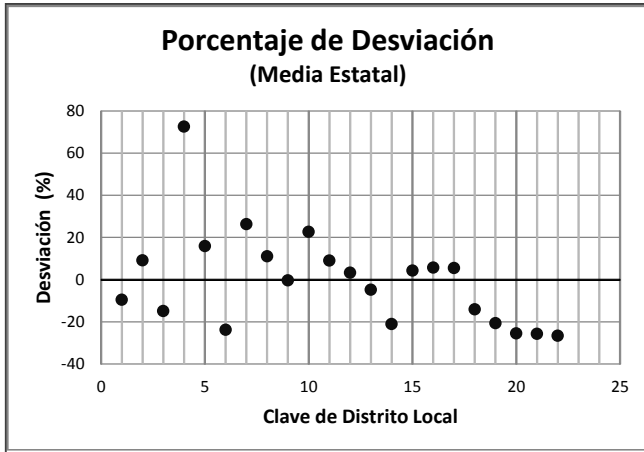
Desviación Poblacional (media estatal)



Porcentaje de Desviación (Media Estatal)



% de desviación poblacional en distritos locales (Estadísticas Censales IFE-INEGI 2010)

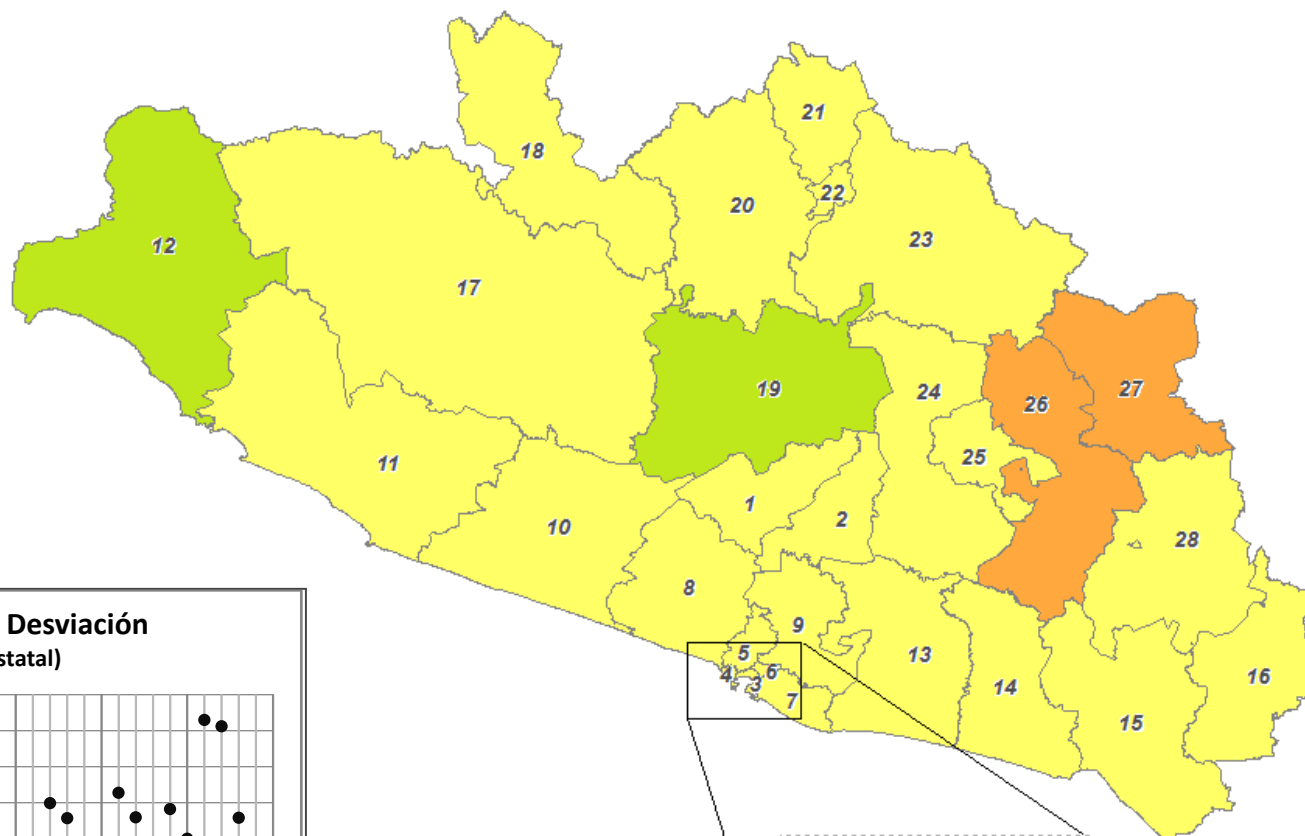
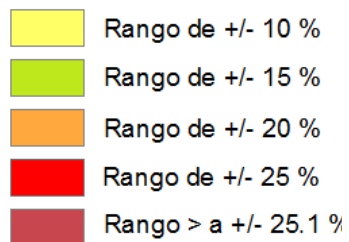


**Desviación Poblacional
(media estatal)**

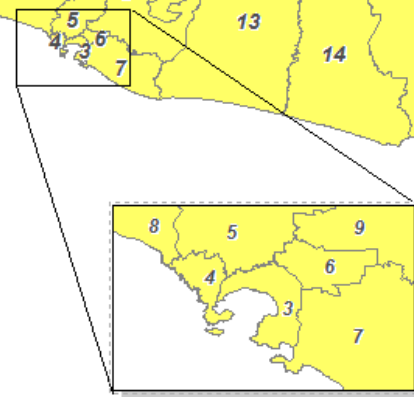
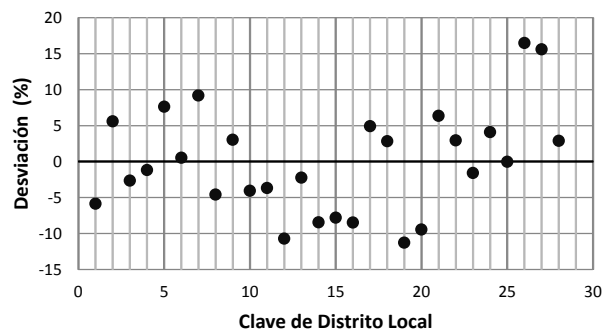
- Rango de +/- 10 %
- Rango de +/- 15 %
- Rango de +/- 20 %
- Rango de +/- 25 %
- Rango > a +/- 25.1 %

% de desviación poblacional en distritos locales (Estadísticas Censales IFE-INEGI 2010)

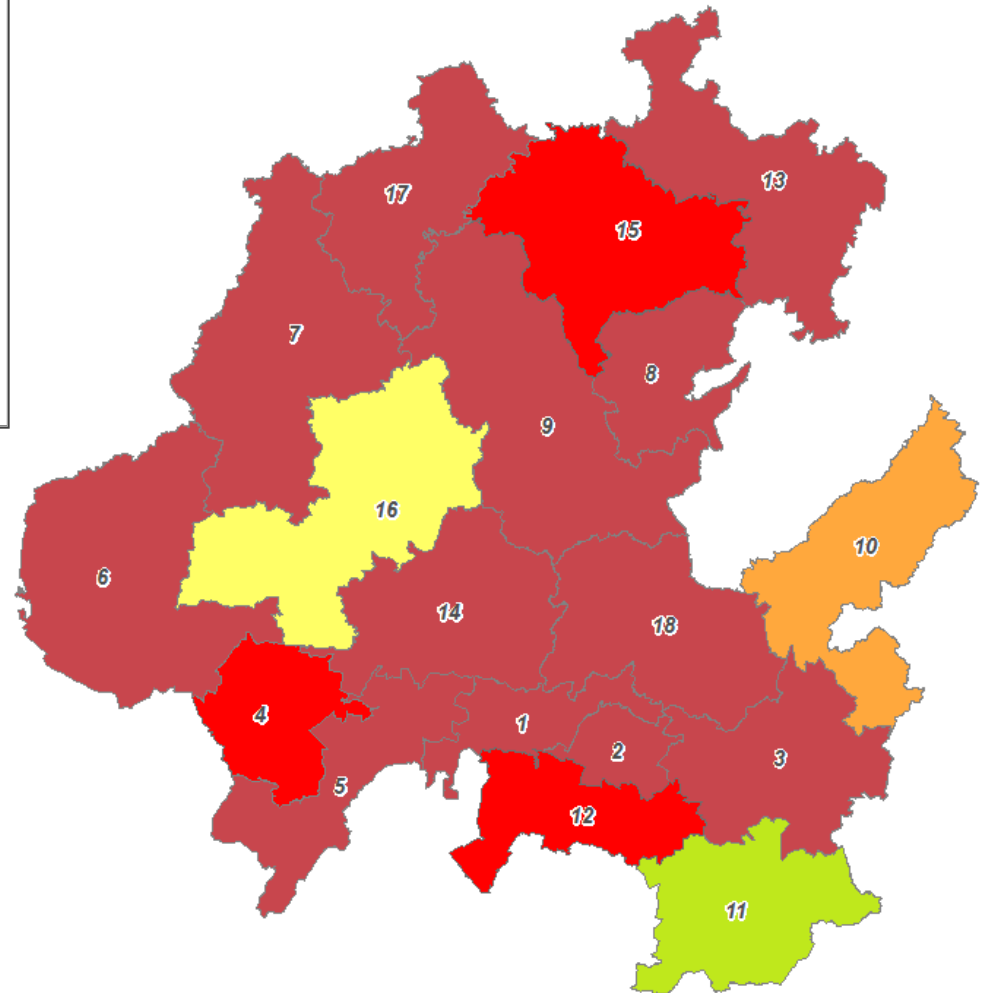
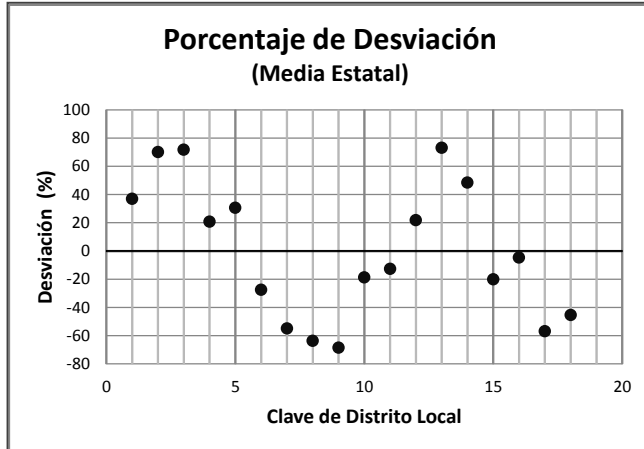
Desviación Poblacional (media estatal)



Porcentaje de Desviación (Media Estatal)



% de desviación poblacional en distritos locales (Estadísticas Censales IFE-INEGI 2010)

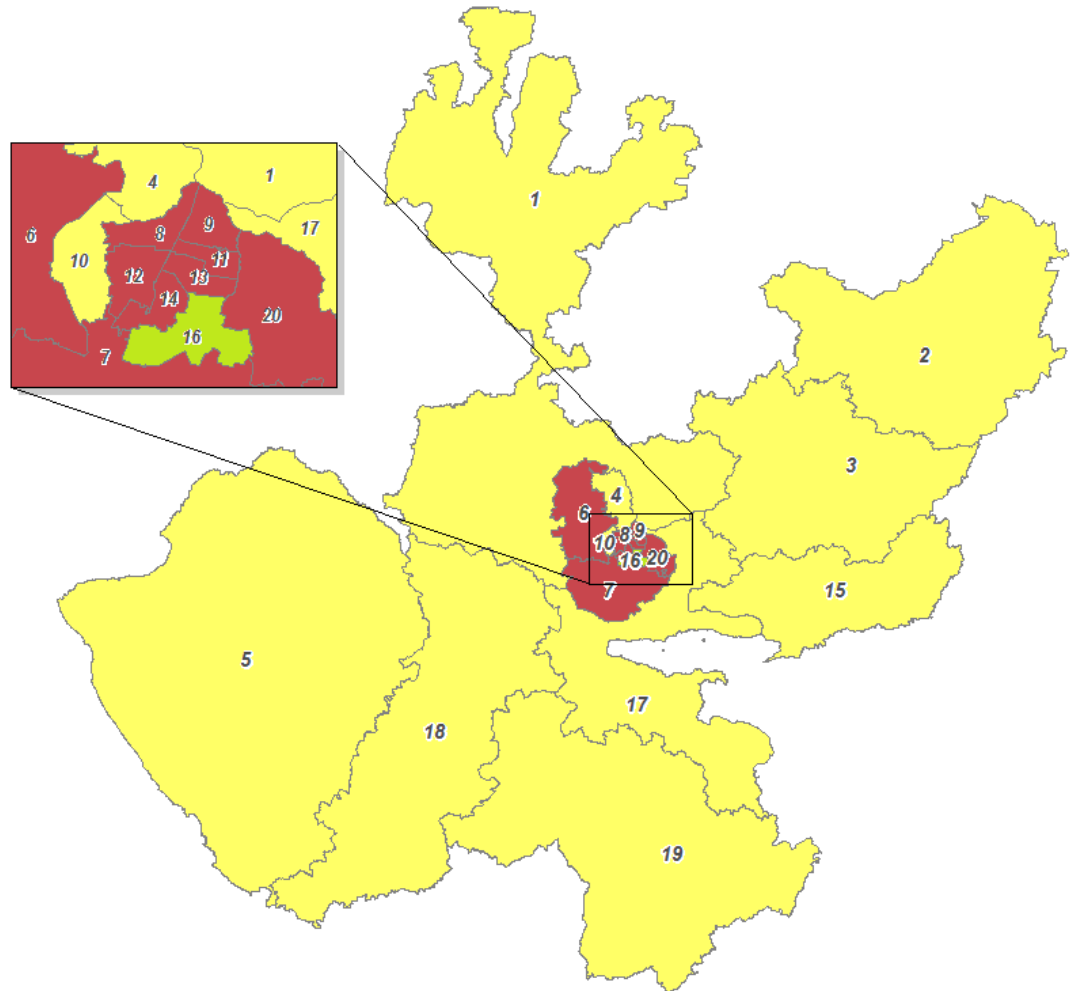
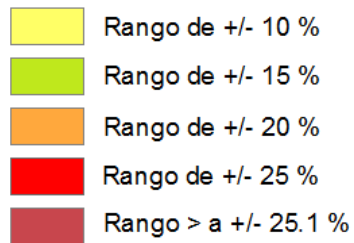


Desviación Poblacional (media estatal)

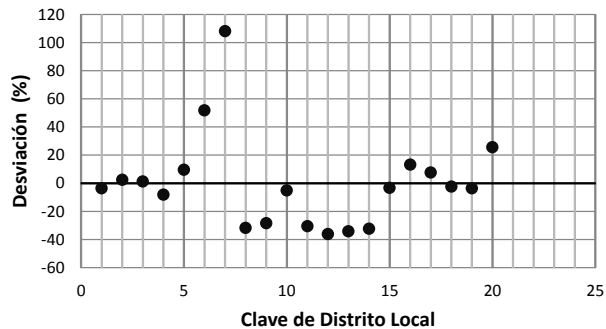
- Rango de +/- 10 %
- Rango de +/- 15 %
- Rango de +/- 20 %
- Rango de +/- 25 %
- Rango > a +/- 25.1 %

% de desviación poblacional en distritos locales (Estadísticas Censales IFE-INEGI 2010)

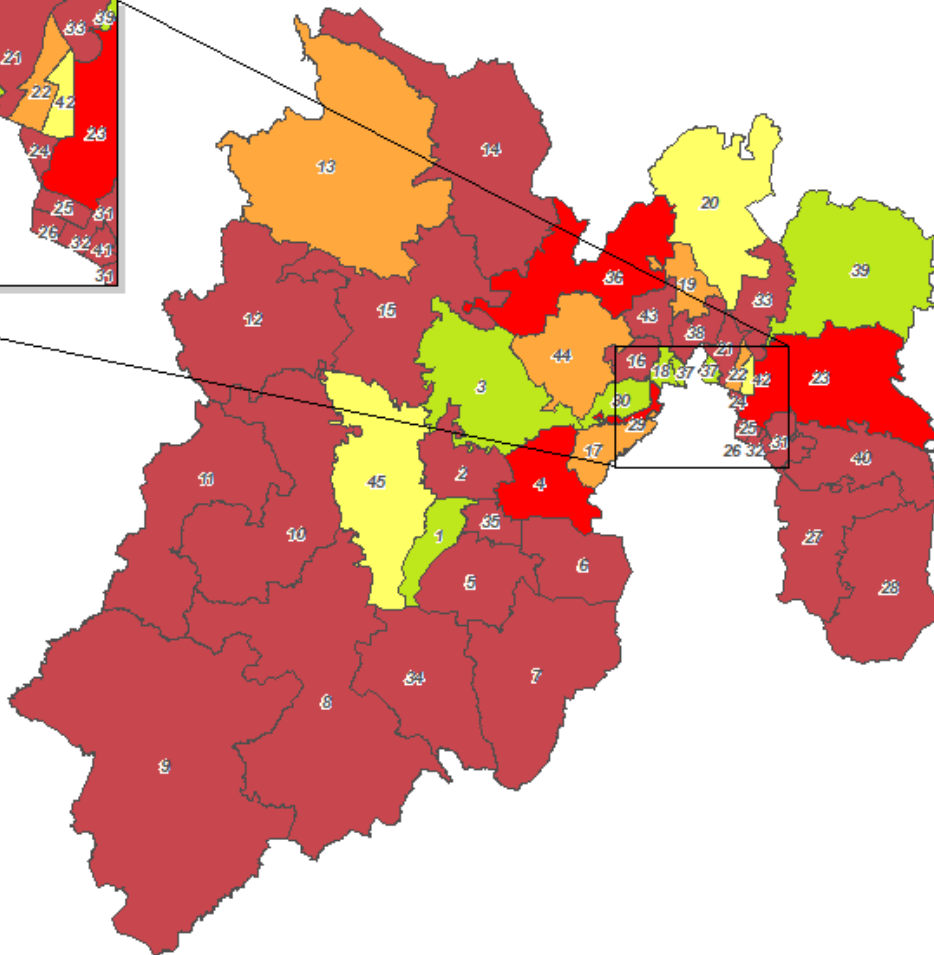
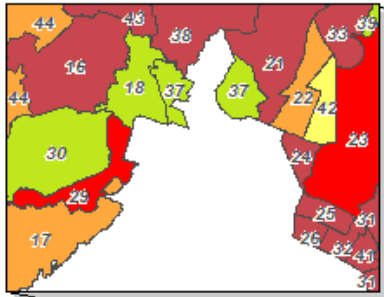
Desviación Poblacional (media estatal)



Porcentaje de Desviación (Media Estatal)

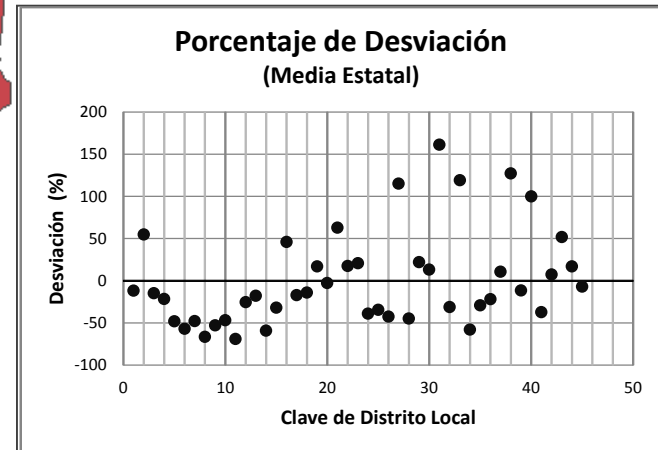


% de desviación poblacional en distritos locales (Estadísticas Censales IFE-INEGI 2010)

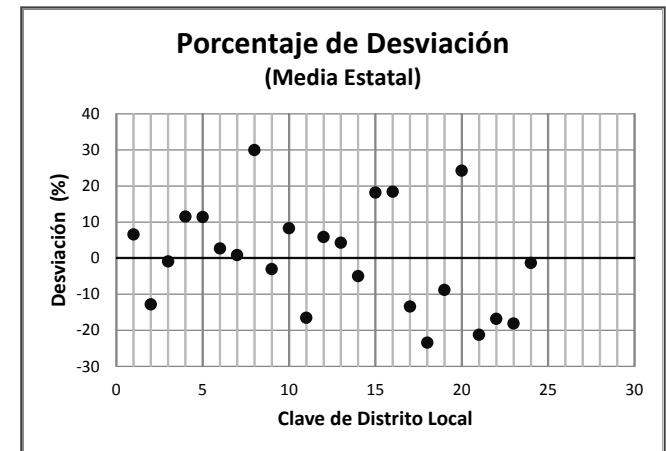
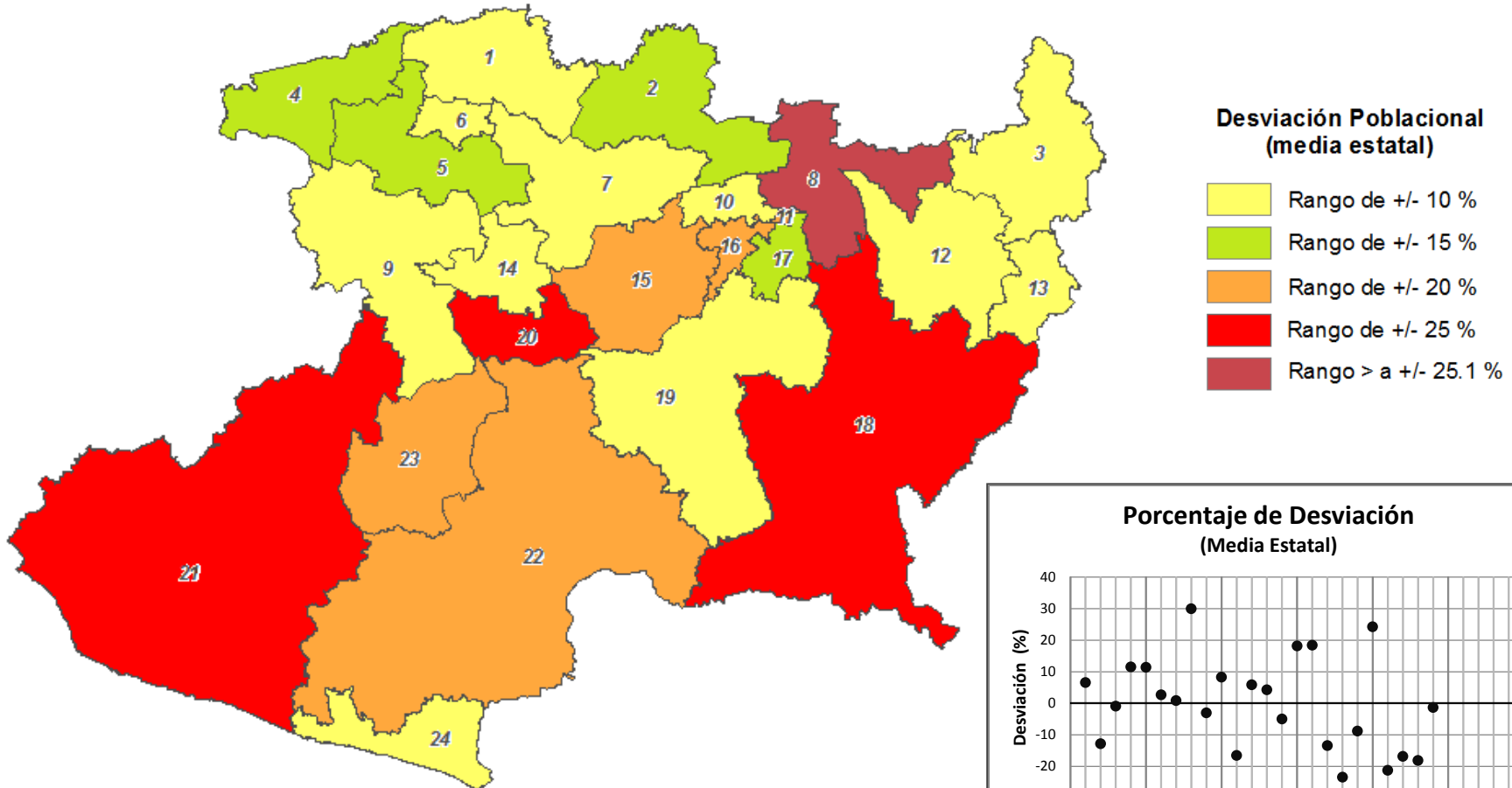


Desviación Poblacional (media estatal)

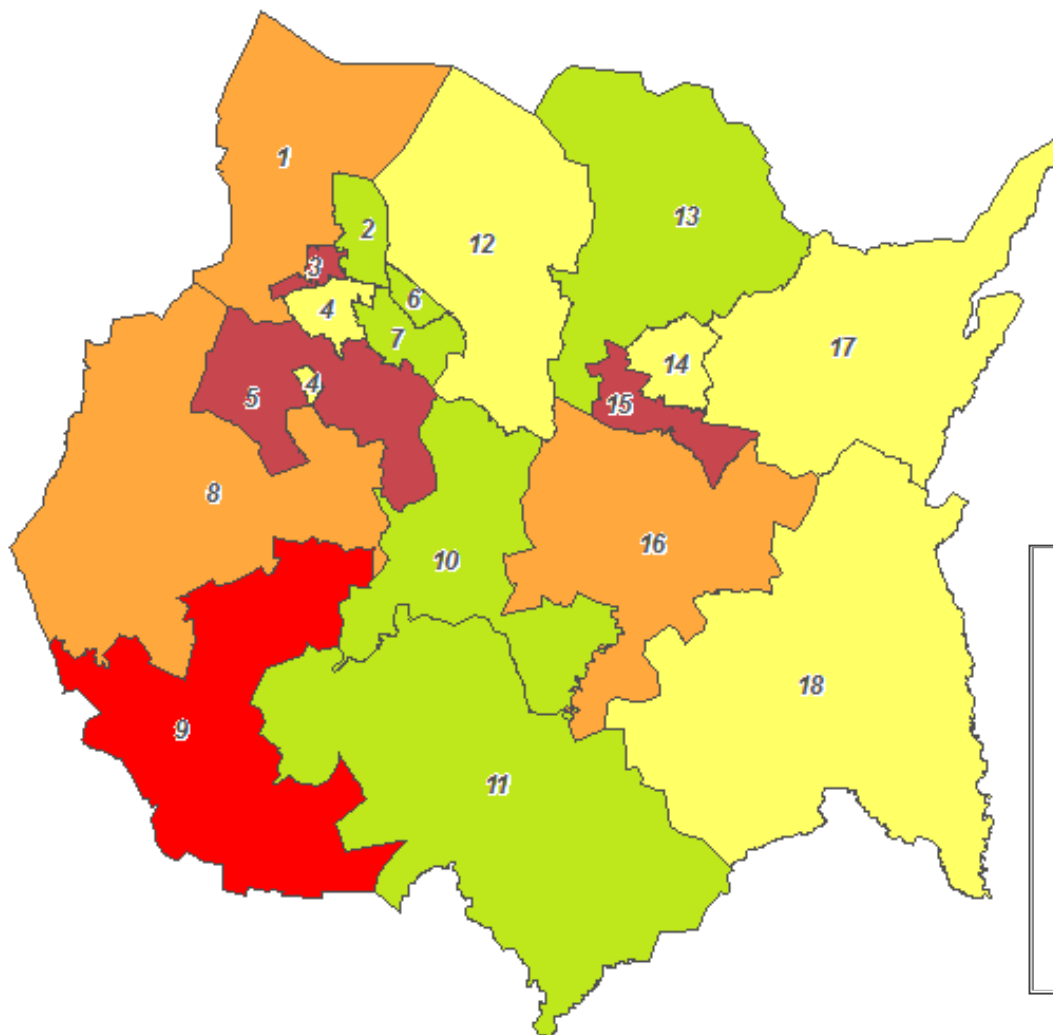
- Rango de +/- 10 %
- Rango de +/- 15 %
- Rango de +/- 20 %
- Rango de +/- 25 %
- Rango > a +/- 25.1 %



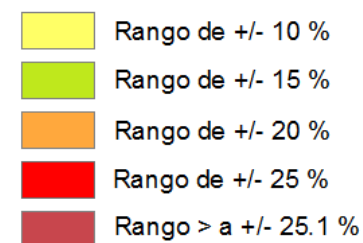
% de desviación poblacional en distritos locales (Estadísticas Censales IFE-INEGI 2010)



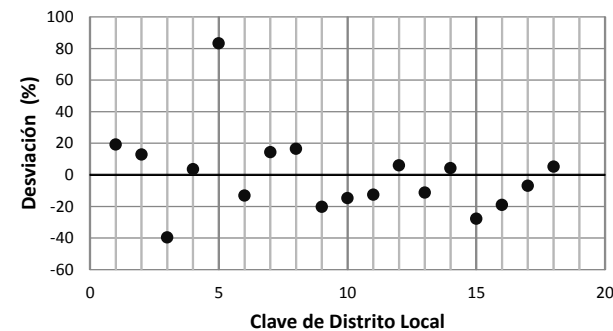
% de desviación poblacional en distritos locales (Estadísticas Censales IFE-INEGI 2010)



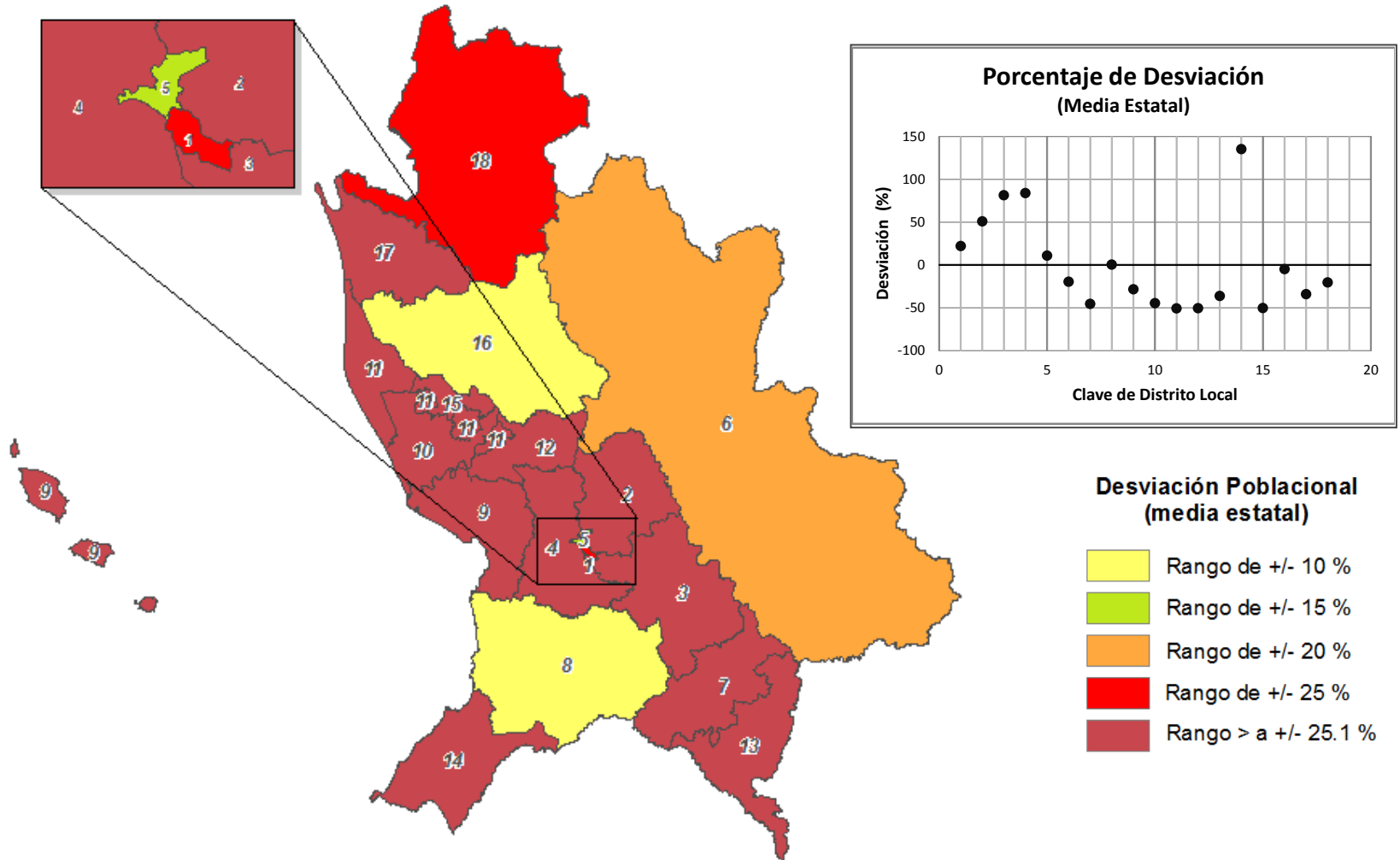
Desviación Poblacional (media estatal)



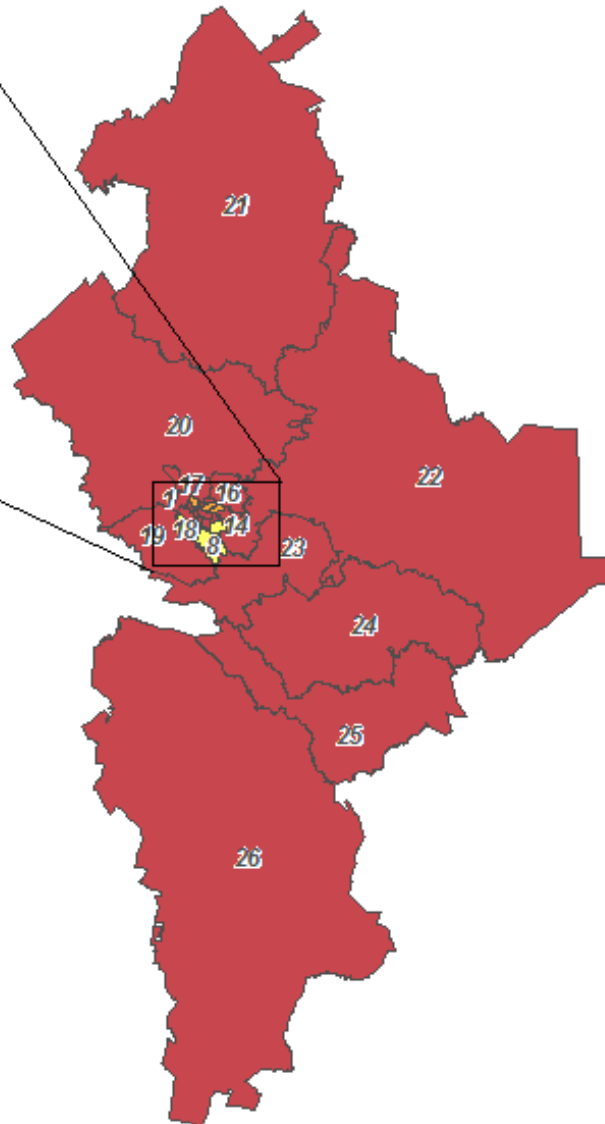
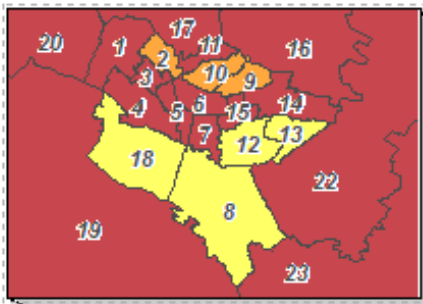
Porcentaje de Desviación (Media Estatal)



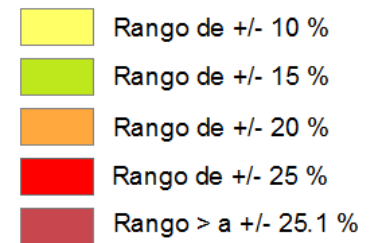
% de desviación poblacional en distritos locales (Estadísticas Censales IFE-INEGI 2010)



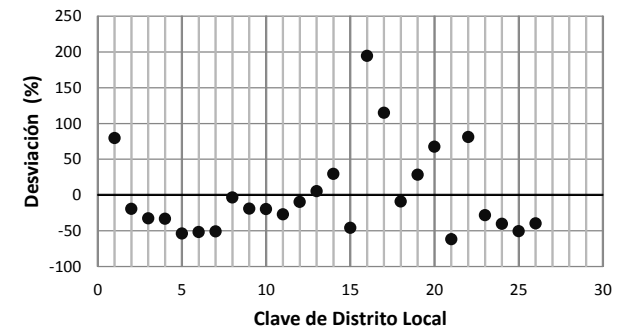
% de desviación poblacional en distritos locales (Estadísticas Censales IFE-INEGI 2010)



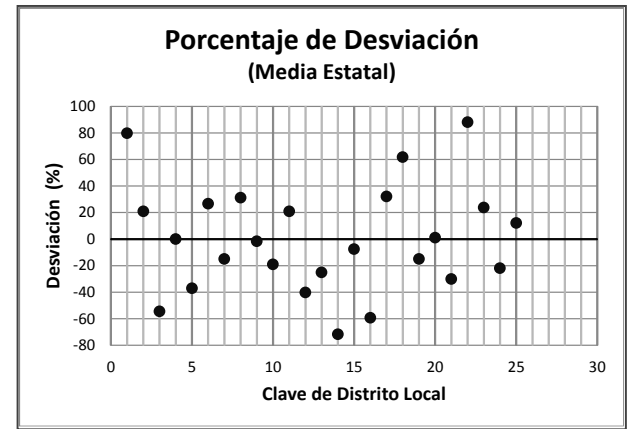
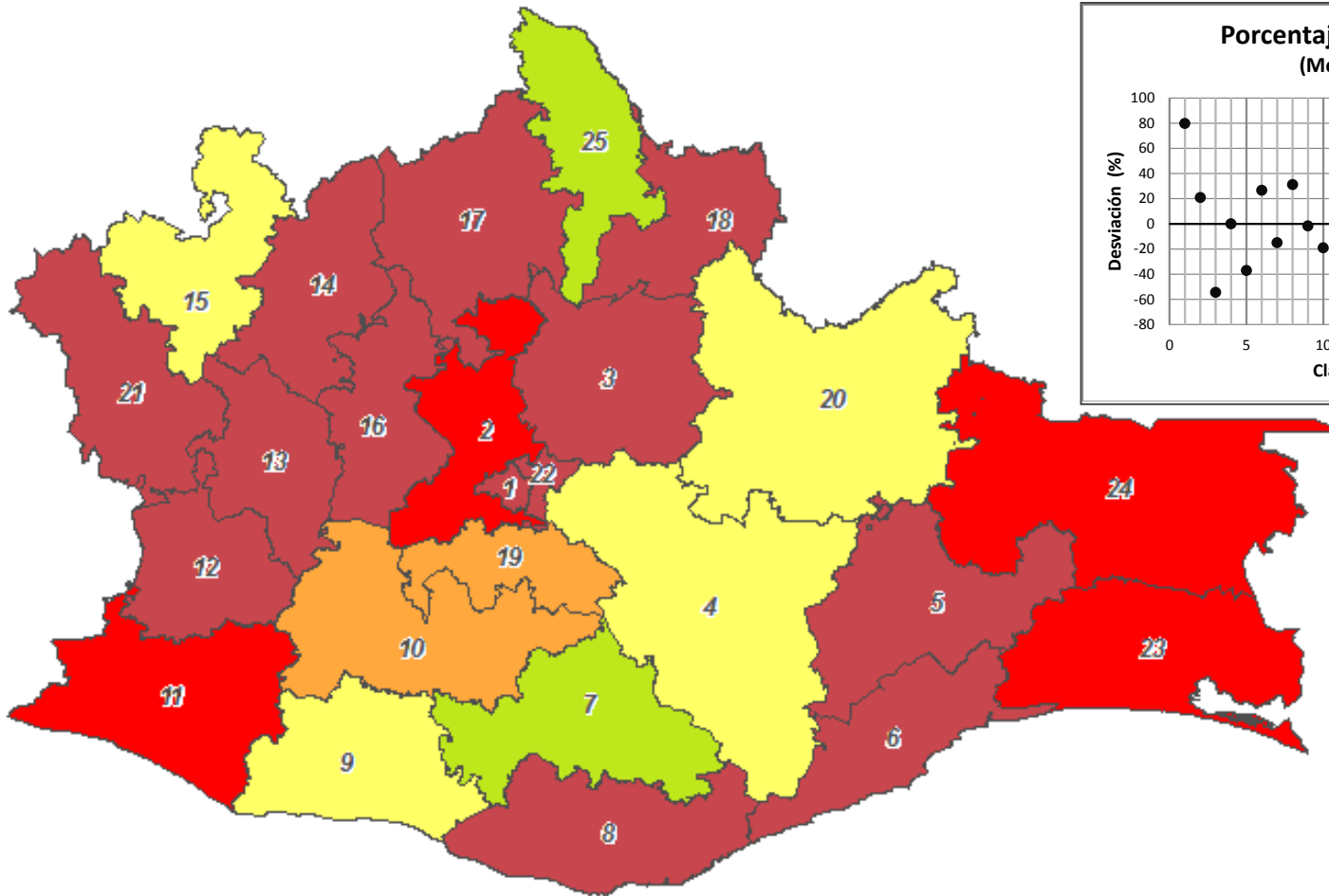
Desviación Poblacional (media estatal)



Porcentaje de Desviación (Media Estatal)



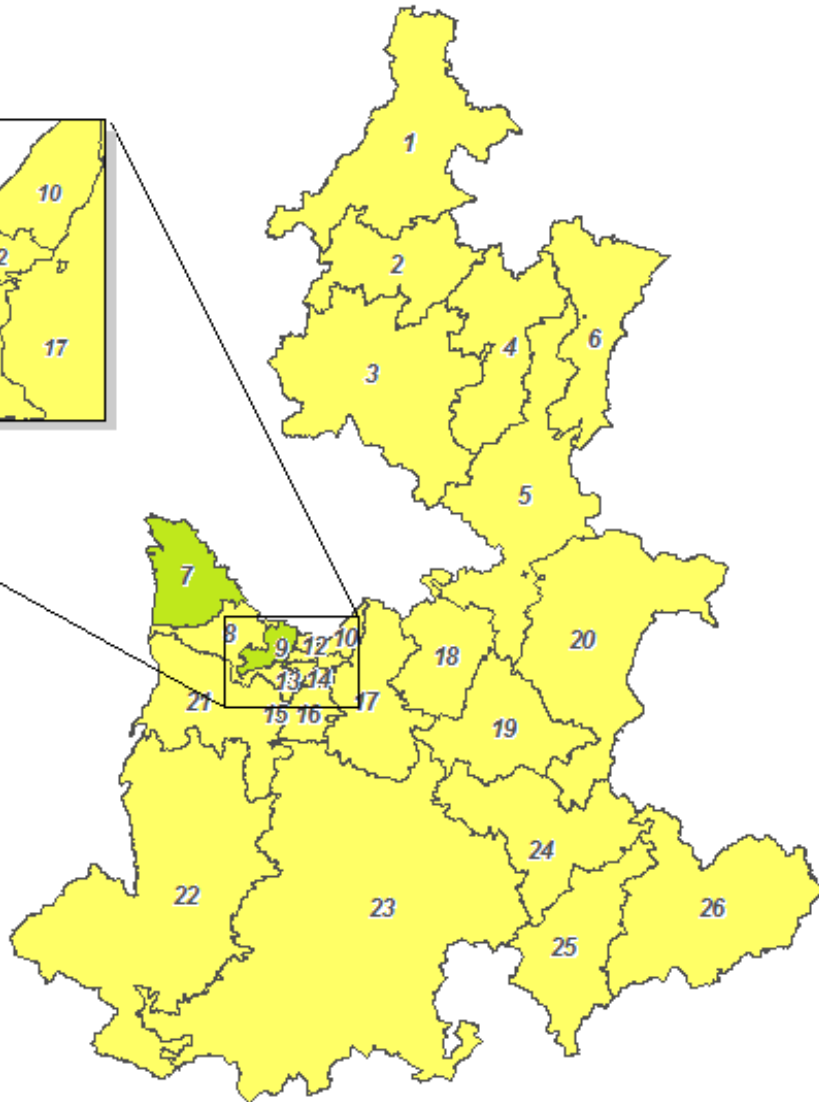
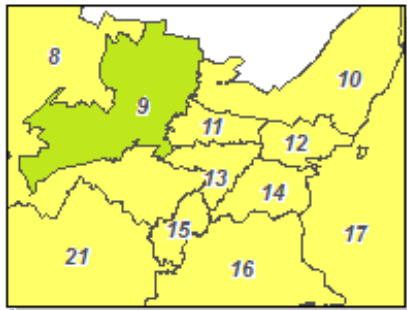
% de desviación poblacional en distritos locales
(Estadísticas Censales IFE-INEGI 2010)



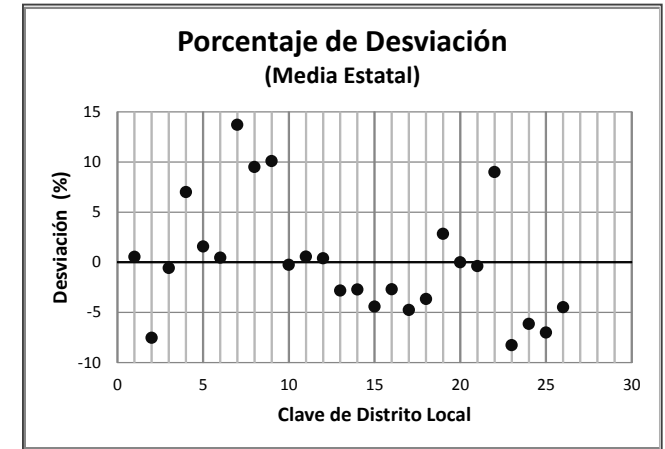
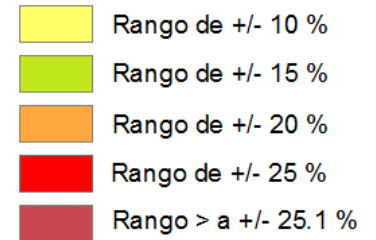
Desviación Poblacional (media estatal)

- Rango de +/- 10 %
- Rango de +/- 15 %
- Rango de +/- 20 %
- Rango de +/- 25 %
- Rango > a +/- 25.1 %

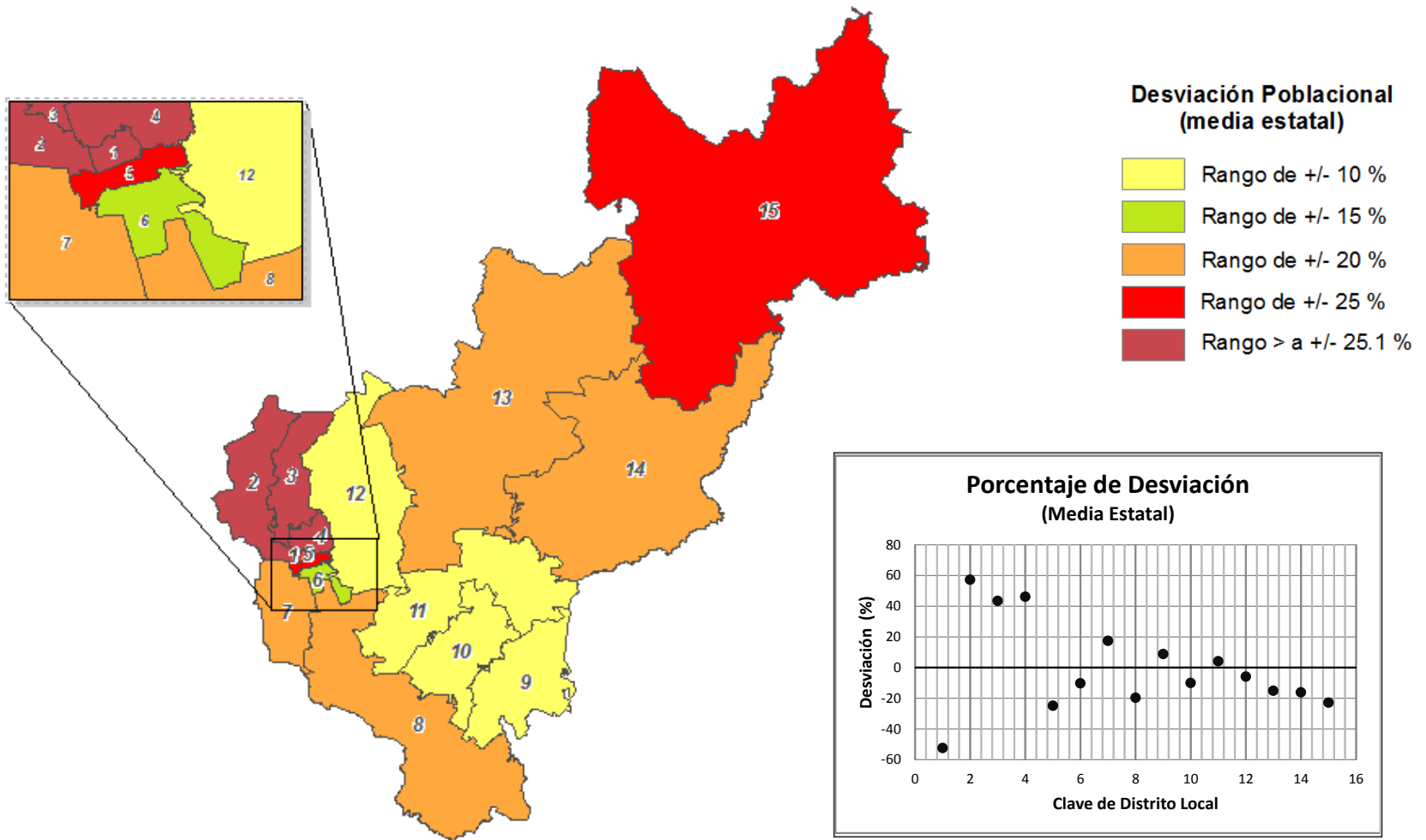
% de desviación poblacional en distritos locales (Estadísticas Censales IFE-INEGI 2010)



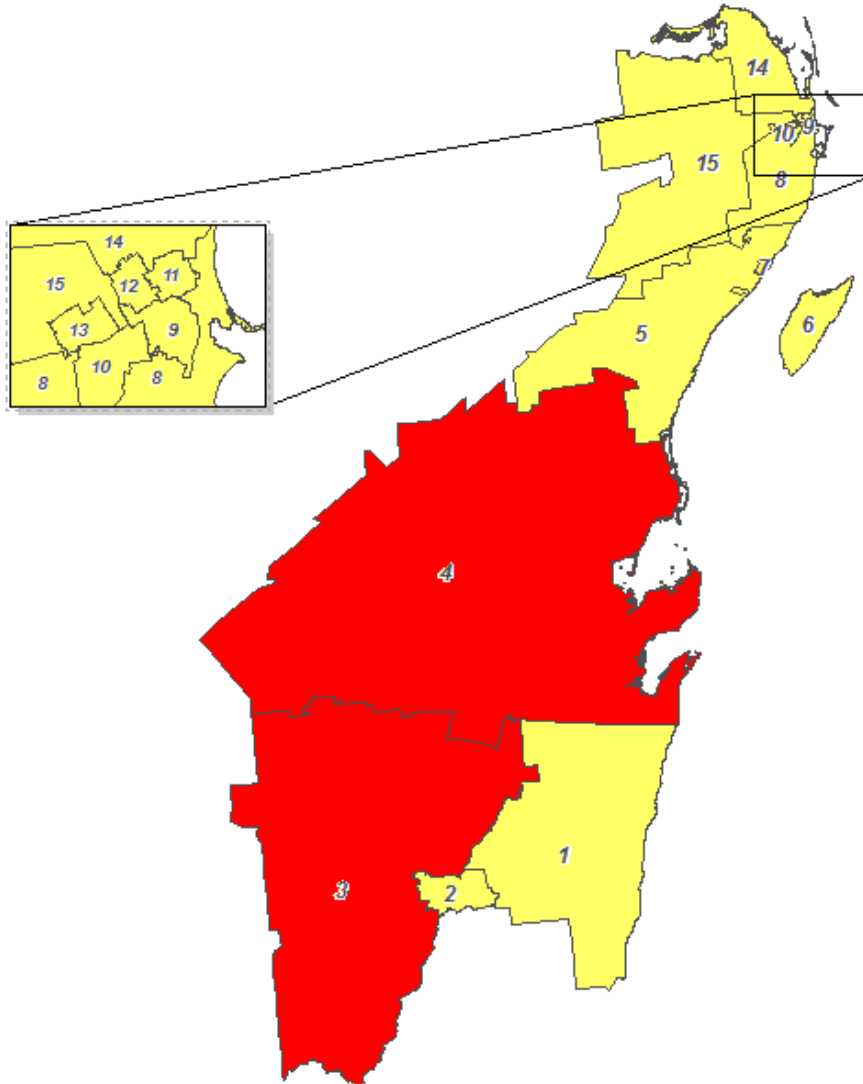
Desviación Poblacional (media estatal)



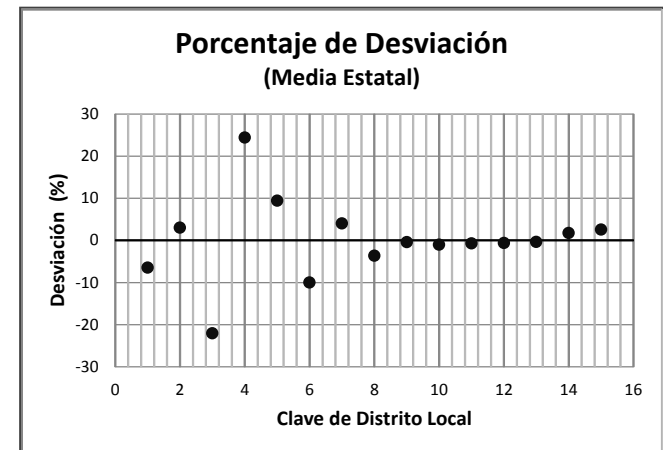
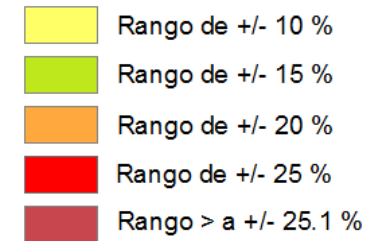
% de desviación poblacional en distritos locales (Estadísticas Censales IFE-INEGI 2010)



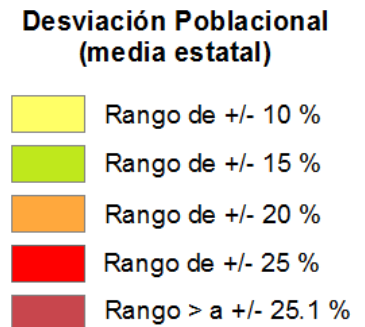
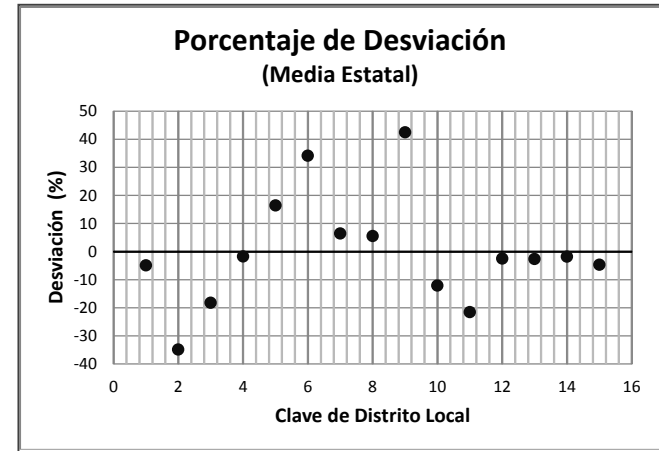
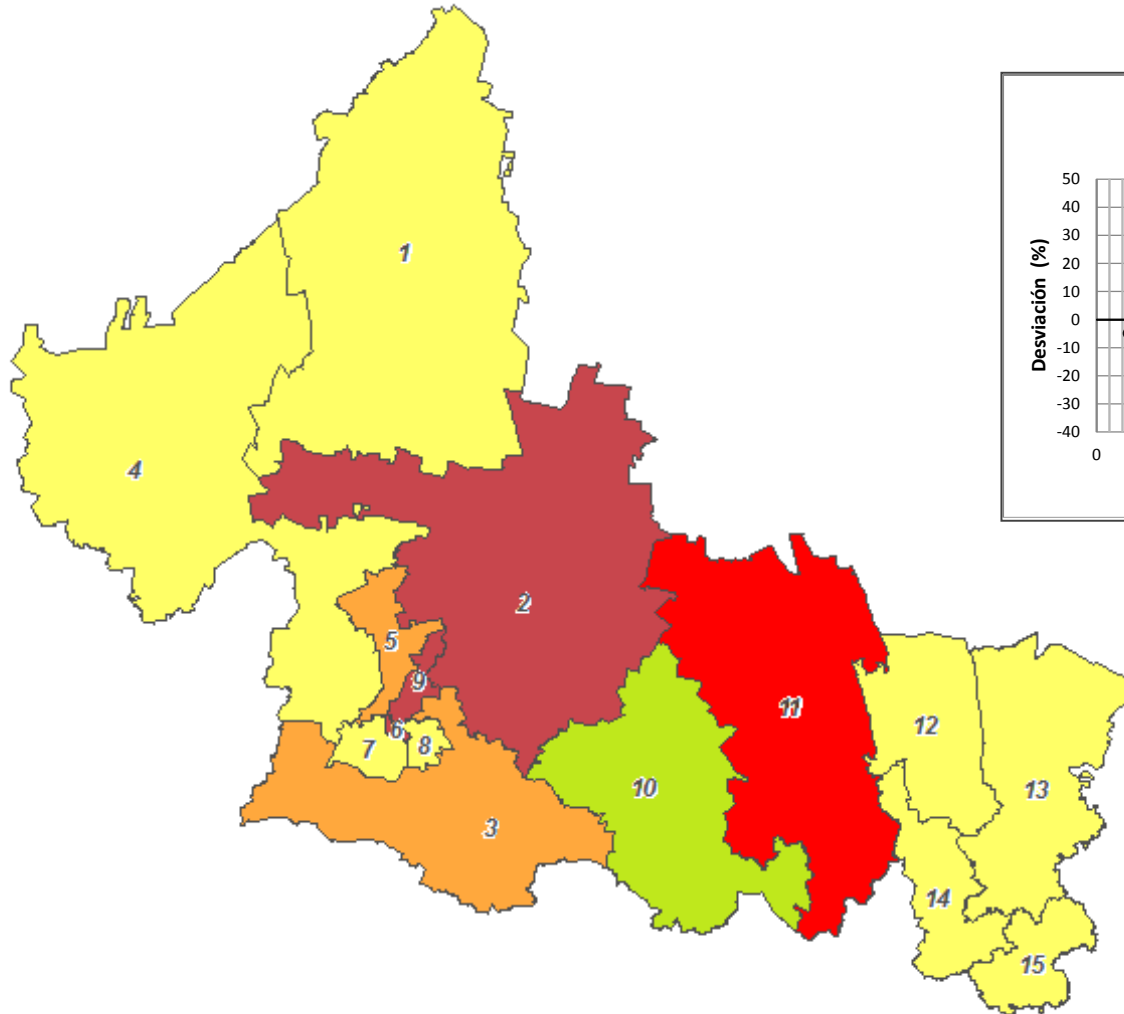
% de desviación poblacional en distritos locales (Estadísticas Censales IFE-INEGI 2010)



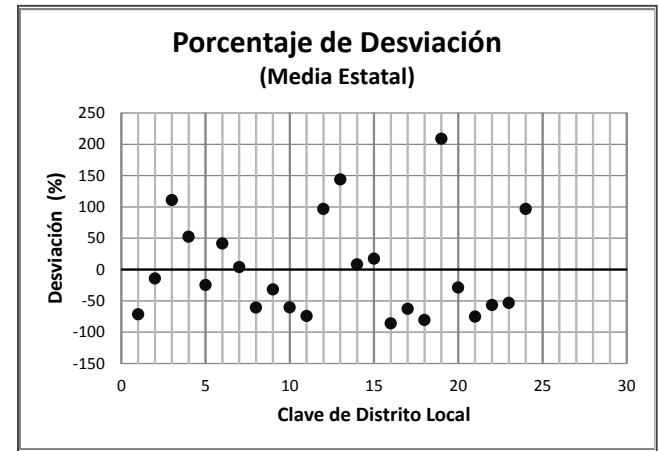
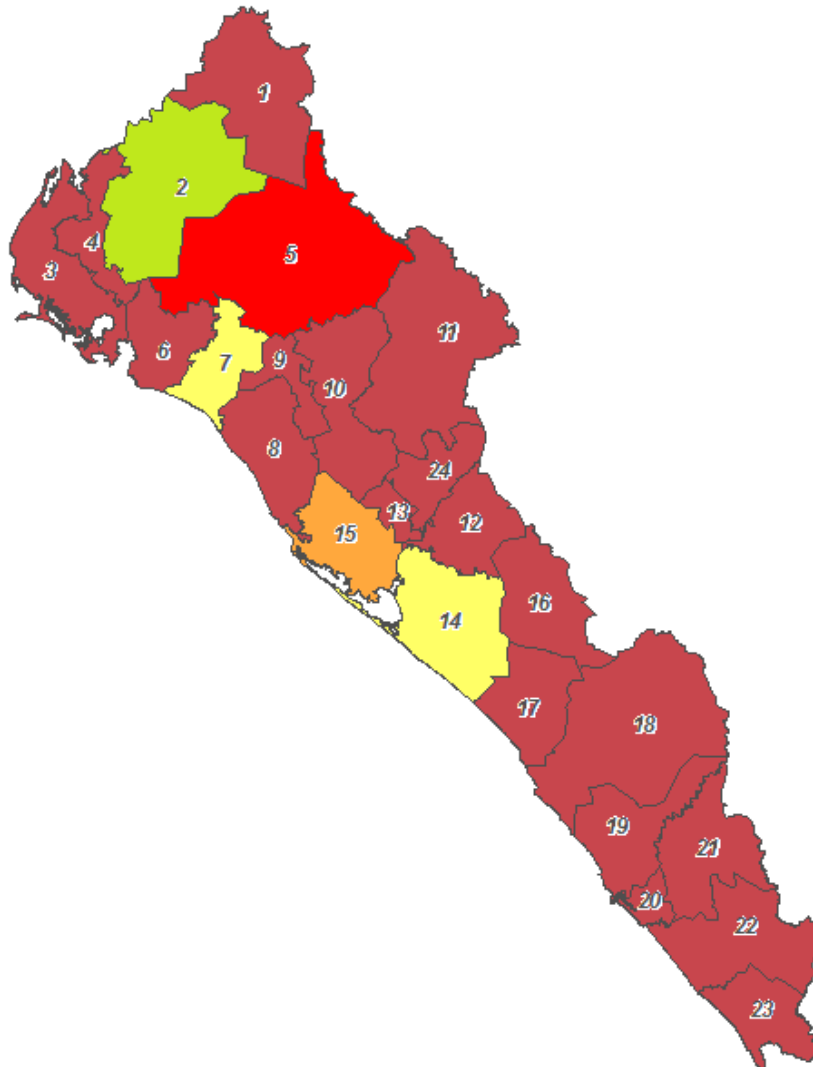
Desviación Poblacional (media estatal)



% de desviación poblacional en distritos locales (Estadísticas Censales IFE-INEGI 2010)



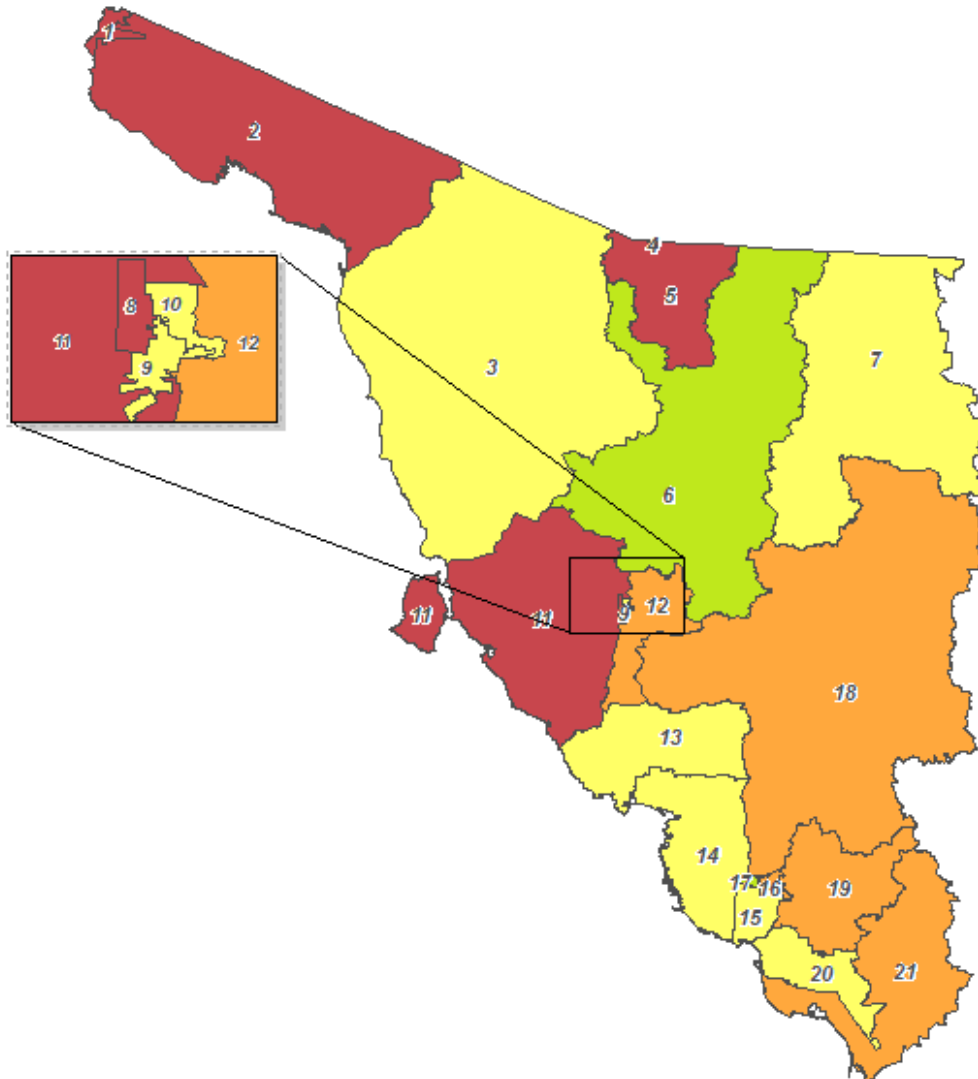
% de desviación poblacional en distritos locales (Estadísticas Censales IFE-INEGI 2010)



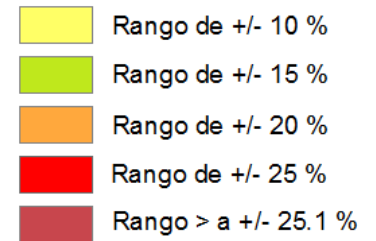
Desviación Poblacional (media estatal)

- Rango de +/- 10 %
- Rango de +/- 15 %
- Rango de +/- 20 %
- Rango de +/- 25 %
- Rango > a +/- 25.1 %

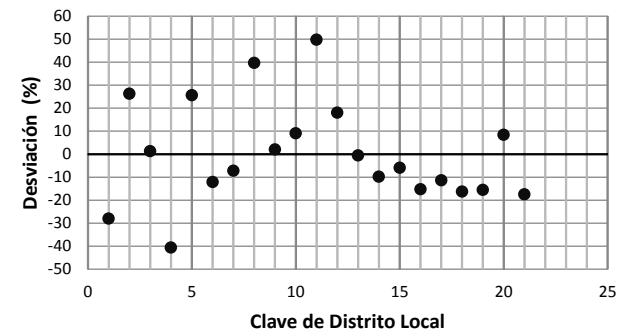
% de desviación poblacional en distritos locales (Estadísticas Censales IFE-INEGI 2010)



Desviación Poblacional (media estatal)



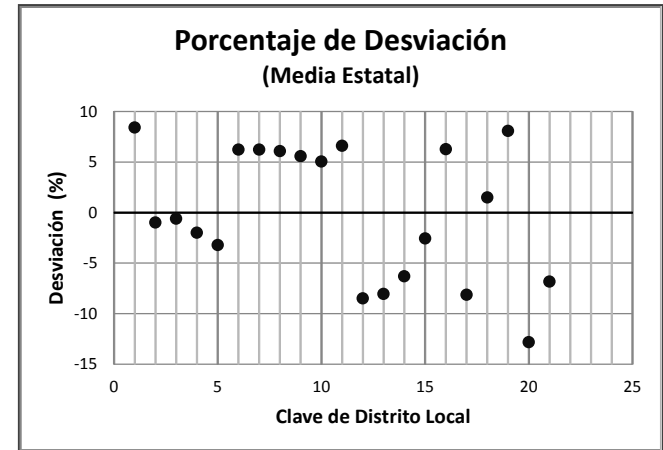
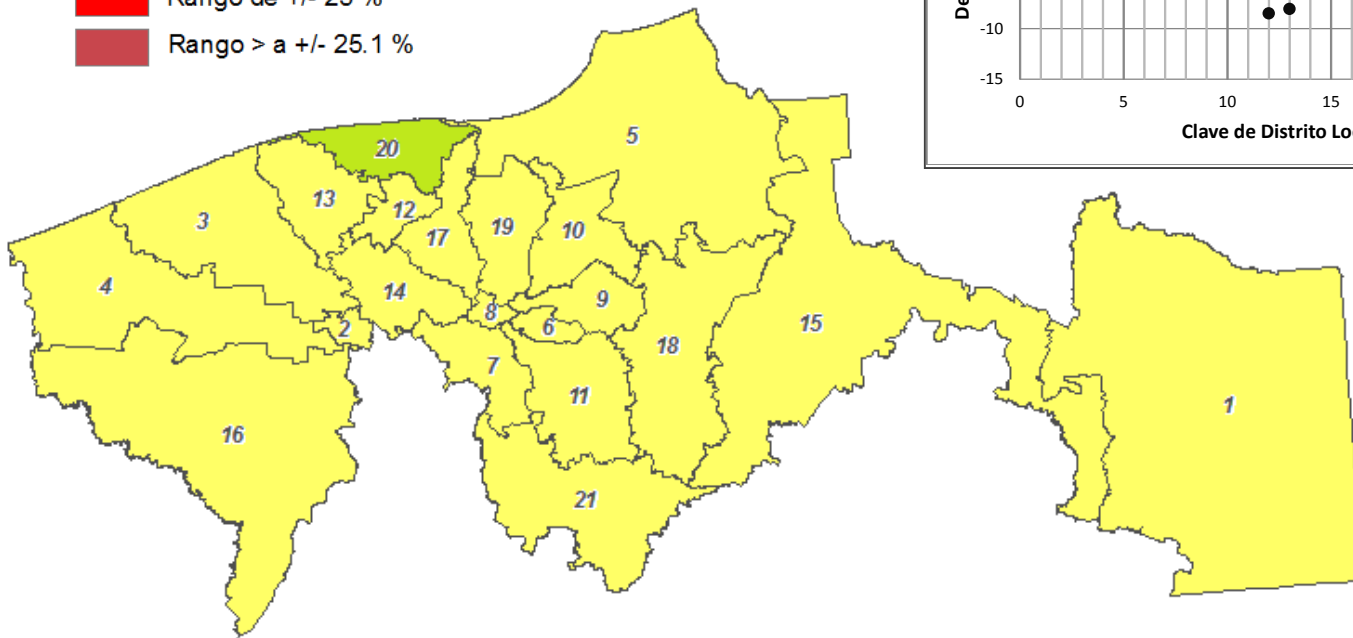
Porcentaje de Desviación (Media Estatal)



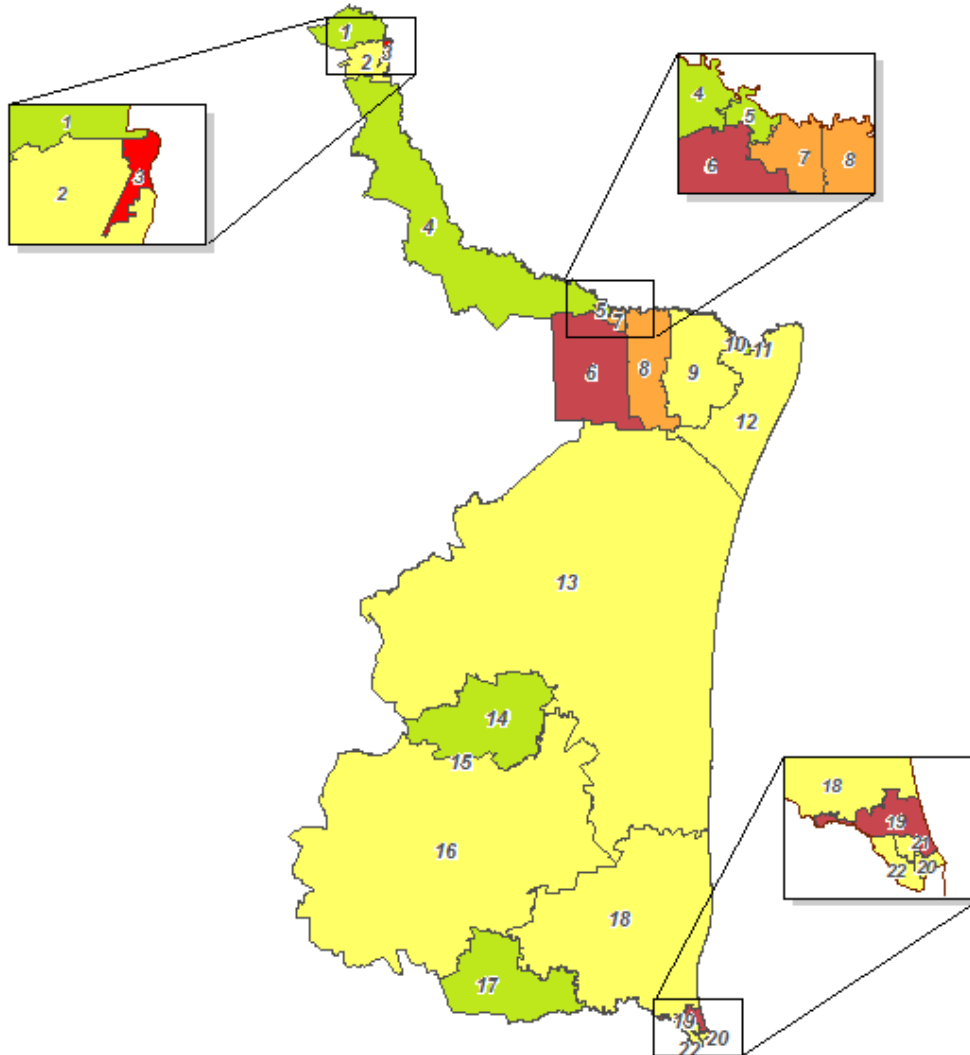
% de desviación poblacional en distritos locales (Estadísticas Censales IFE-INEGI 2010)

Desviación Poblacional (media estatal)

- Rango de +/- 10 %
- Rango de +/- 15 %
- Rango de +/- 20 %
- Rango de +/- 25 %
- Rango > a +/- 25.1 %

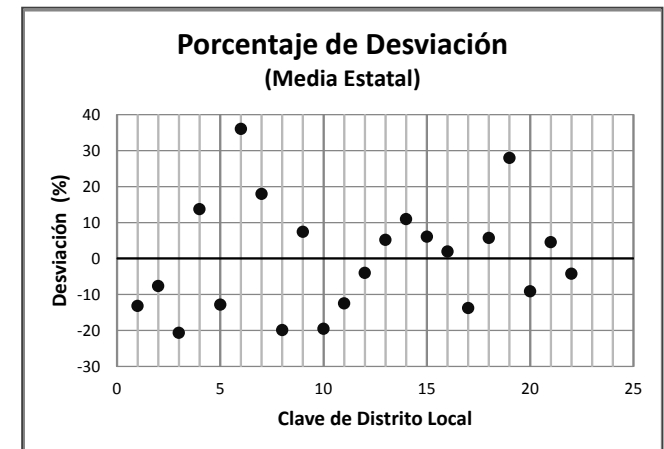


% de desviación poblacional en distritos locales (Estadísticas Censales IFE-INEGI 2010)

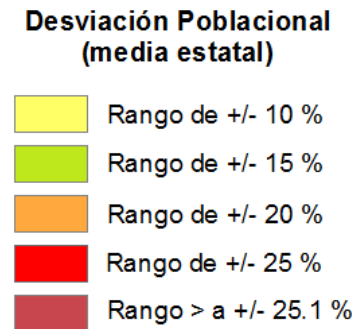
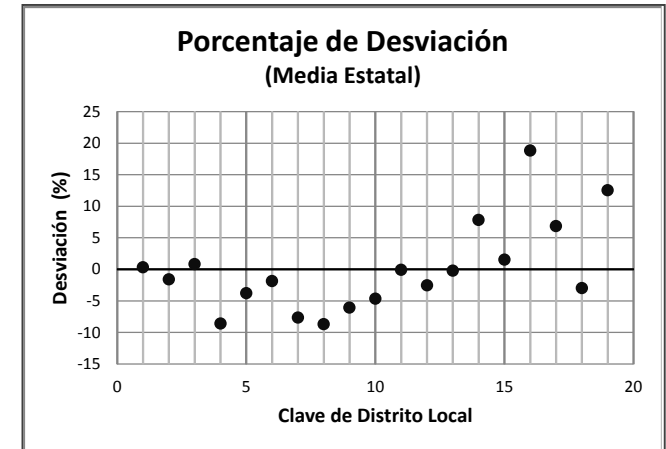
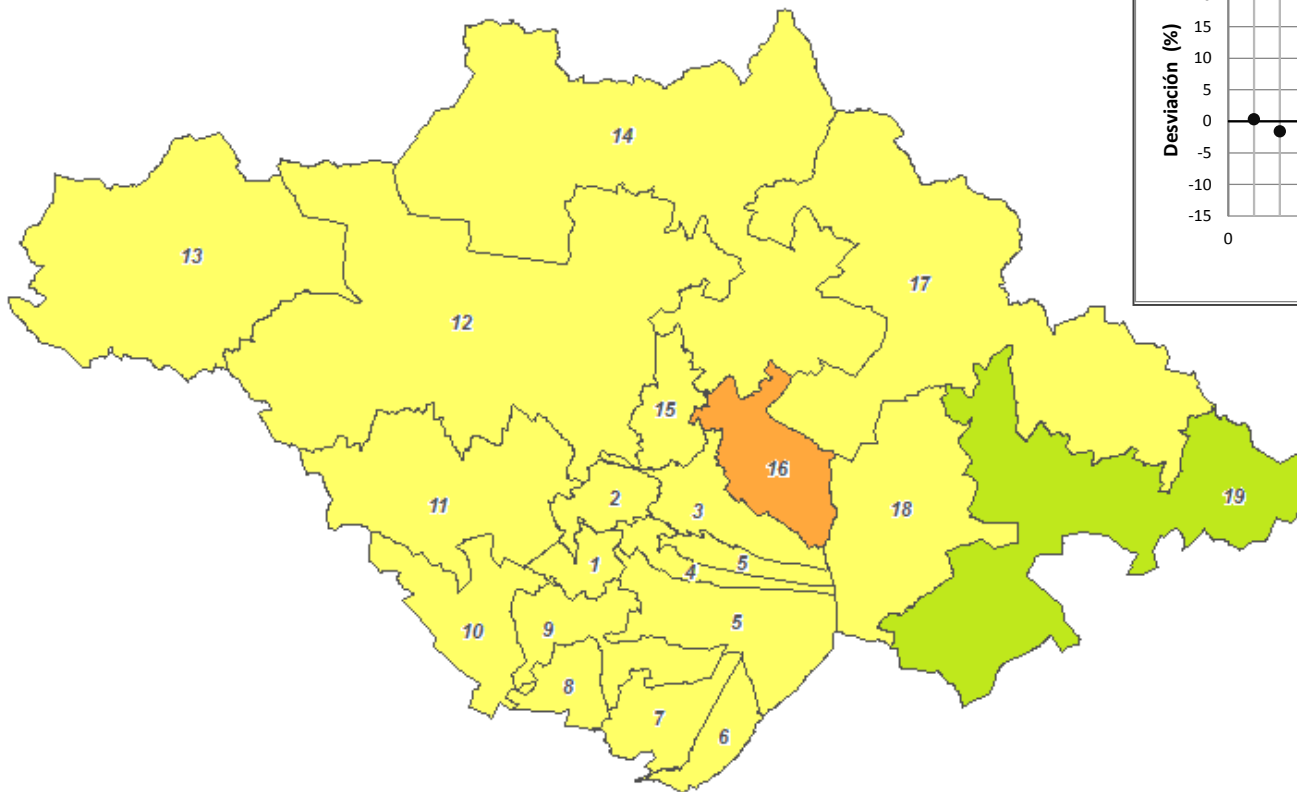


Desviación Poblacional (media estatal)

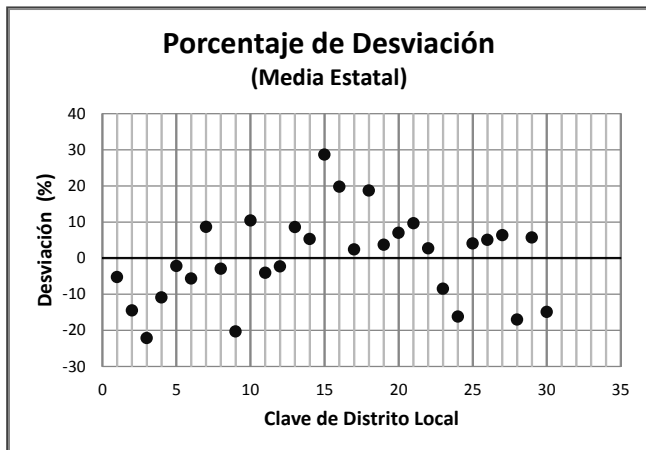
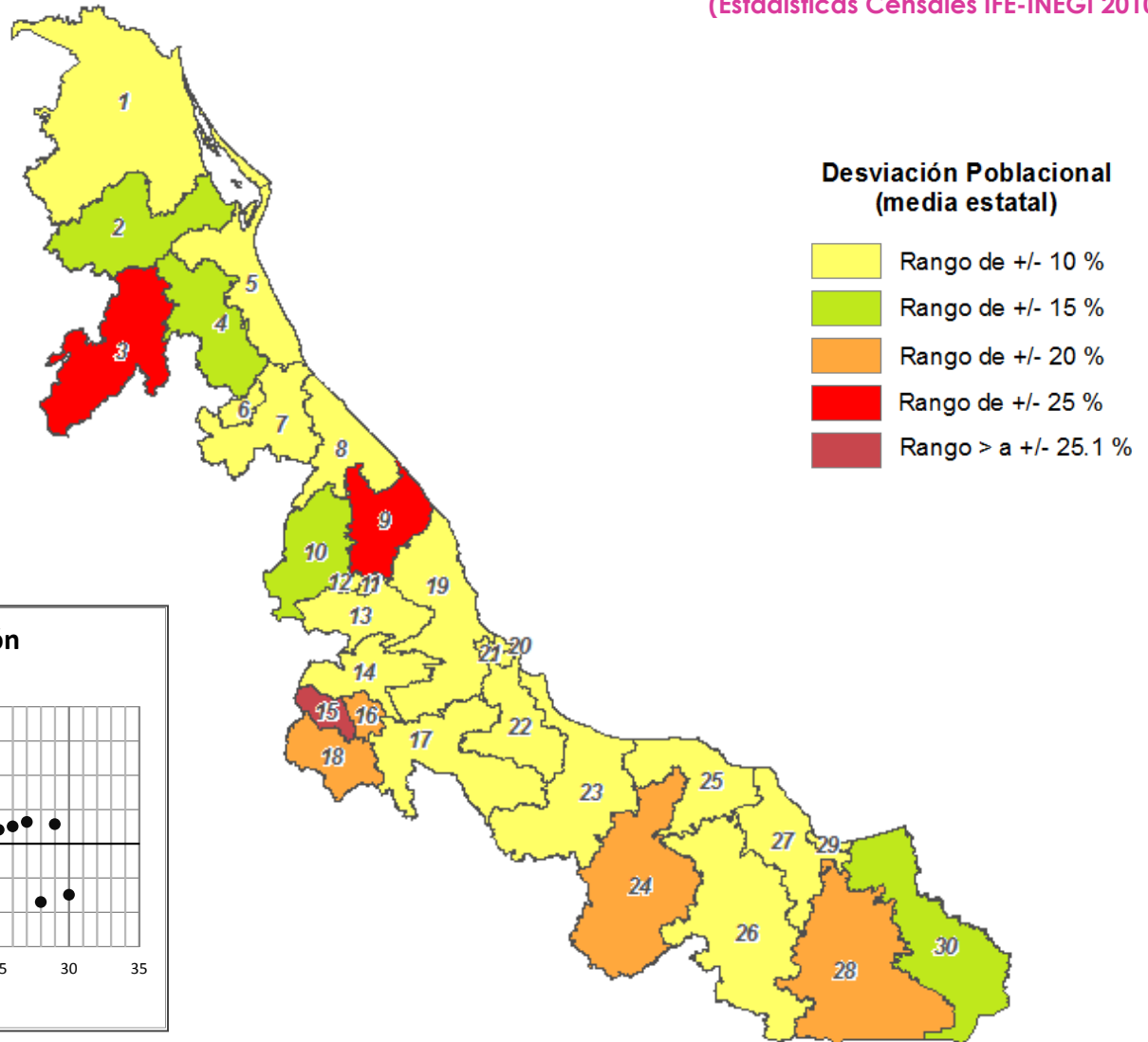
- Rango de +/- 10 %
- Rango de +/- 15 %
- Rango de +/- 20 %
- Rango de +/- 25 %
- Rango > a +/- 25.1 %



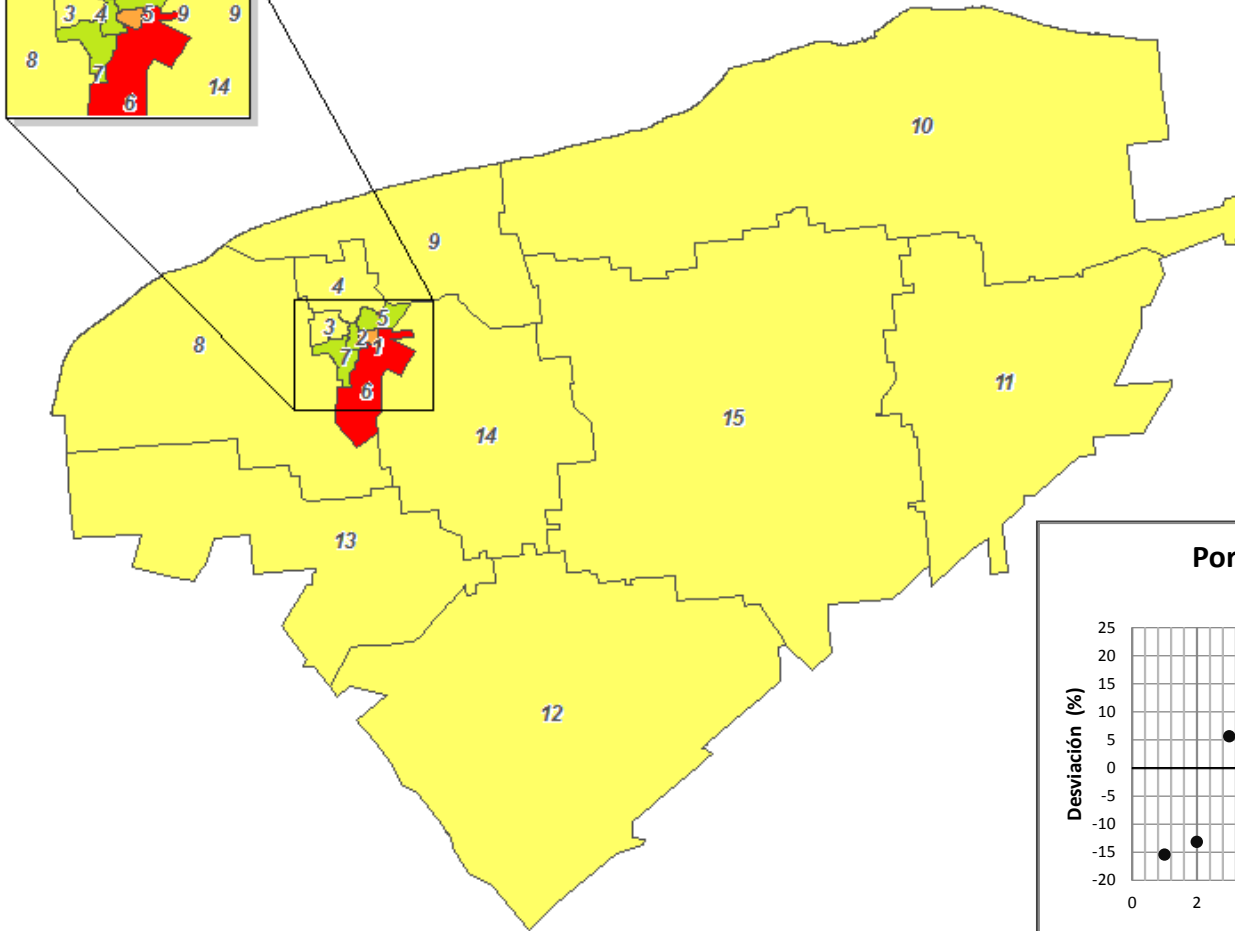
% de desviación poblacional en distritos locales (Estadísticas Censales IFE-INEGI 2010)



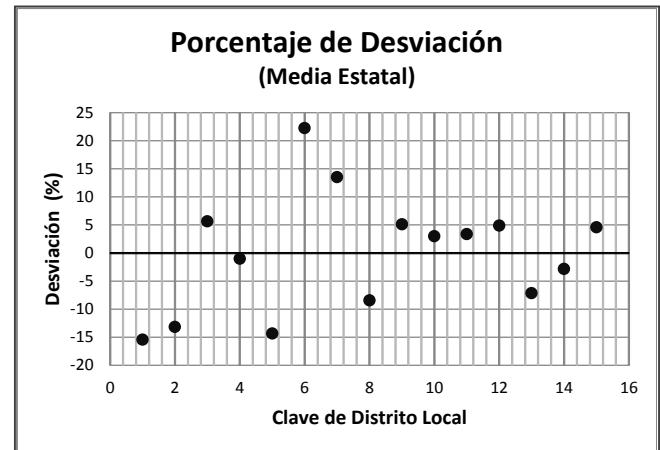
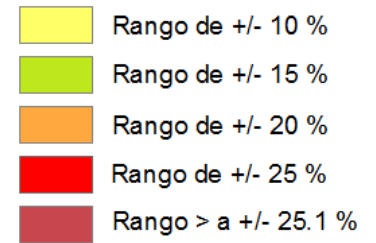
% de desviación poblacional en distritos locales (Estadísticas Censales IFE-INEGI 2010)



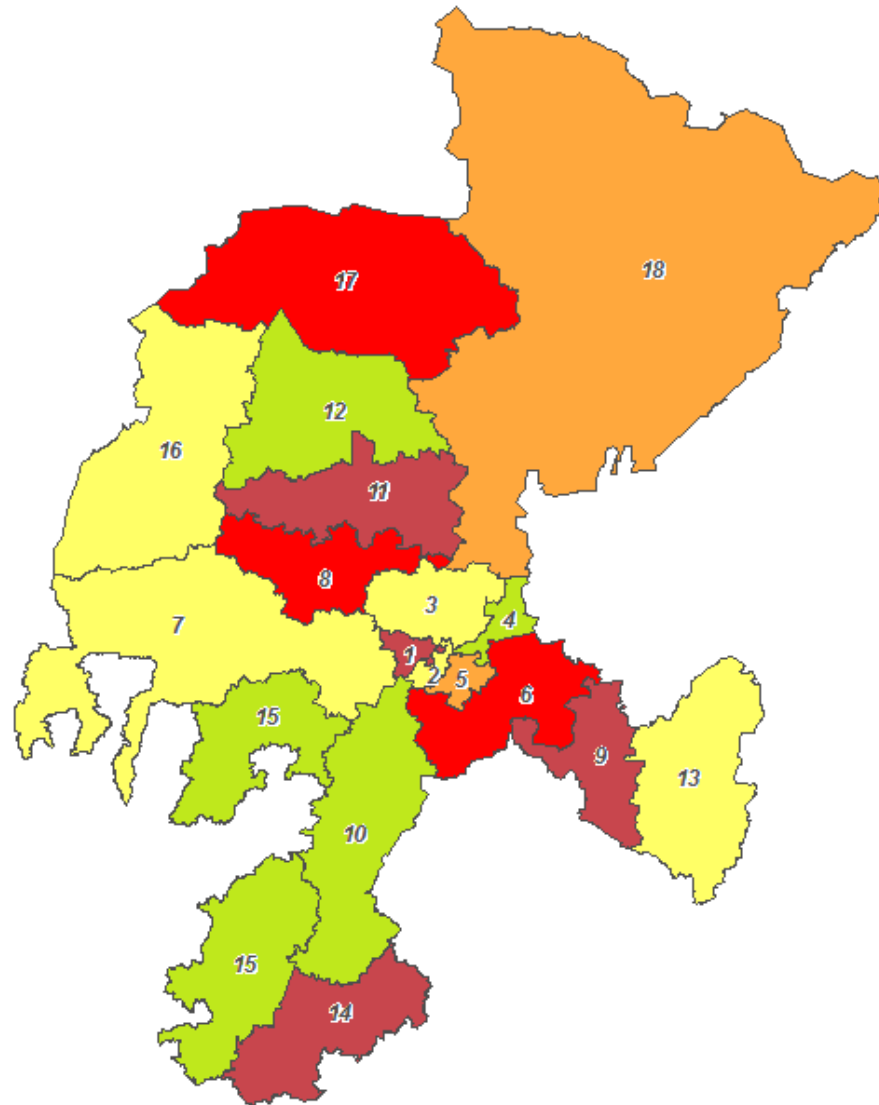
% de desviación poblacional en distritos locales (Estadísticas Censales IFE-INEGI 2010)



Desviación Poblacional (media estatal)



% de desviación poblacional en distritos locales (Estadísticas Censales IFE-INEGI 2010)



Desviación Poblacional (media estatal)

- Rango de +/- 10 %
- Rango de +/- 15 %
- Rango de +/- 20 %
- Rango de +/- 25 %
- Rango > a +/- 25.1 %

