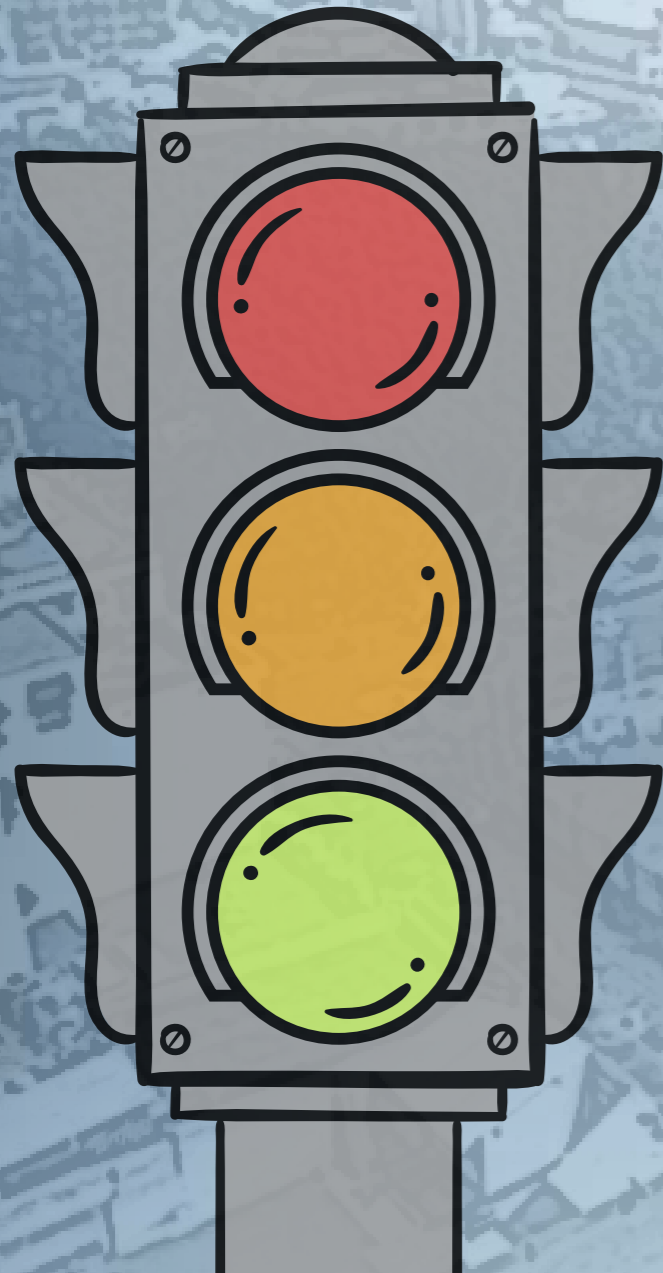




Grupo Impacto



SEMÁFORO PUEBLA FEBRERO 2019

www.gii360.com.mx

Empresa con procesos
y estándares en:
Calidad y Seguridad
de la información



METODOLOGÍA

*Grupo Impacto realizó, cubrió los costos, y publicará en su sitio web esta encuesta bajo la siguiente metodología.



Grupo Impacto

OBJETIVO PRINCIPAL:

Conocer la opinión de los habitantes de Puebla sobre las próximas elecciones locales extraordinarias del 2 de junio así como medir sus preferencias electorales.

ALCANCE:

Estatal, Puebla.

TARGET:

Personas mayores de 18 años con credencial de elector vigente.

TAMAÑO Y DISEÑO MUESTRAL:

700 entrevistas elegidas mediante un muestreo aleatorio simple sobre el listado de teléfonos en el estado de Puebla.
4% de abandonos y 57% de contactos no exitosos.

TÉCNICA DE RECOLECCIÓN:

Telefónica.

NIVEL DE CONFIANZA Y MARGEN DE ERROR:

95% y $\pm 3.8\%$, respectivamente.

FECHA DE LEVANTAMIENTO:

Del 25 al 27 febrero de 2019.

*La validez de esta información corresponde únicamente a las respuestas de la población especificada y a los días del levantamiento.

Las encuestas, análisis y trabajos de investigación que realizamos en gii360, que se publican en nuestras redes sociales, no están a favor ni en contra de ningún partido político, propuesta, candidato o iniciativa de cualquier tipo. Trabajamos de manera libre e independiente para compartir datos reales con la sociedad mexicana. Nuestro objetivo es dar a conocer la opinión ciudadana sobre temas sociales, culturales, políticos y electorales de manera transparente y honesta.

¿Cuál es el principal problema de Puebla?



Grupo Impacto



www.gii360.com.mx

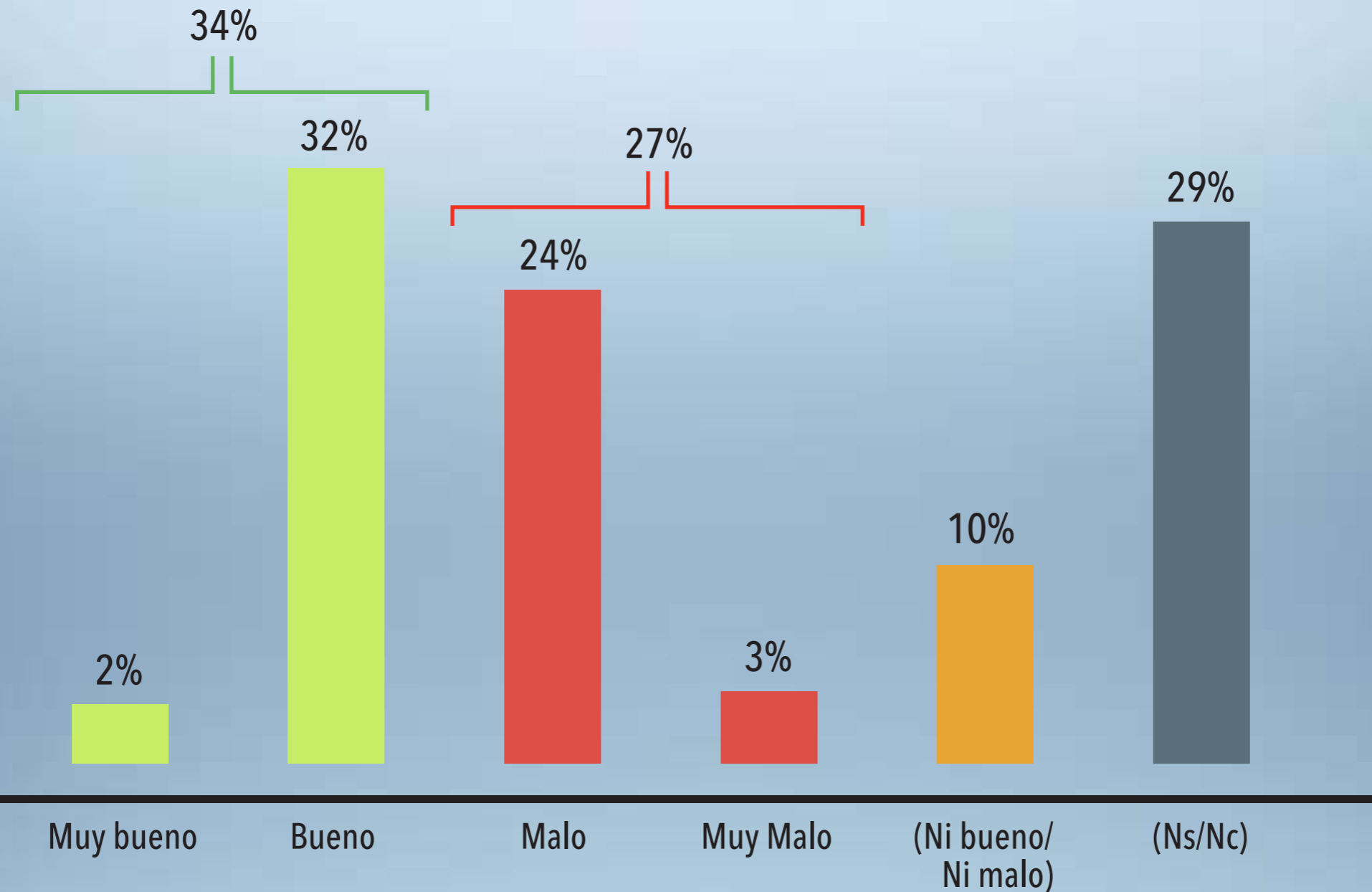
Empresa con procesos
y estándares en:
Calidad y Seguridad
de la información



Por lo que sabe o ha visto, ¿cómo califica el desempeño del Gobernador Interino de Puebla, Guillermo Pacheco Pulido?



Grupo Impacto



www.gii360.com.mx

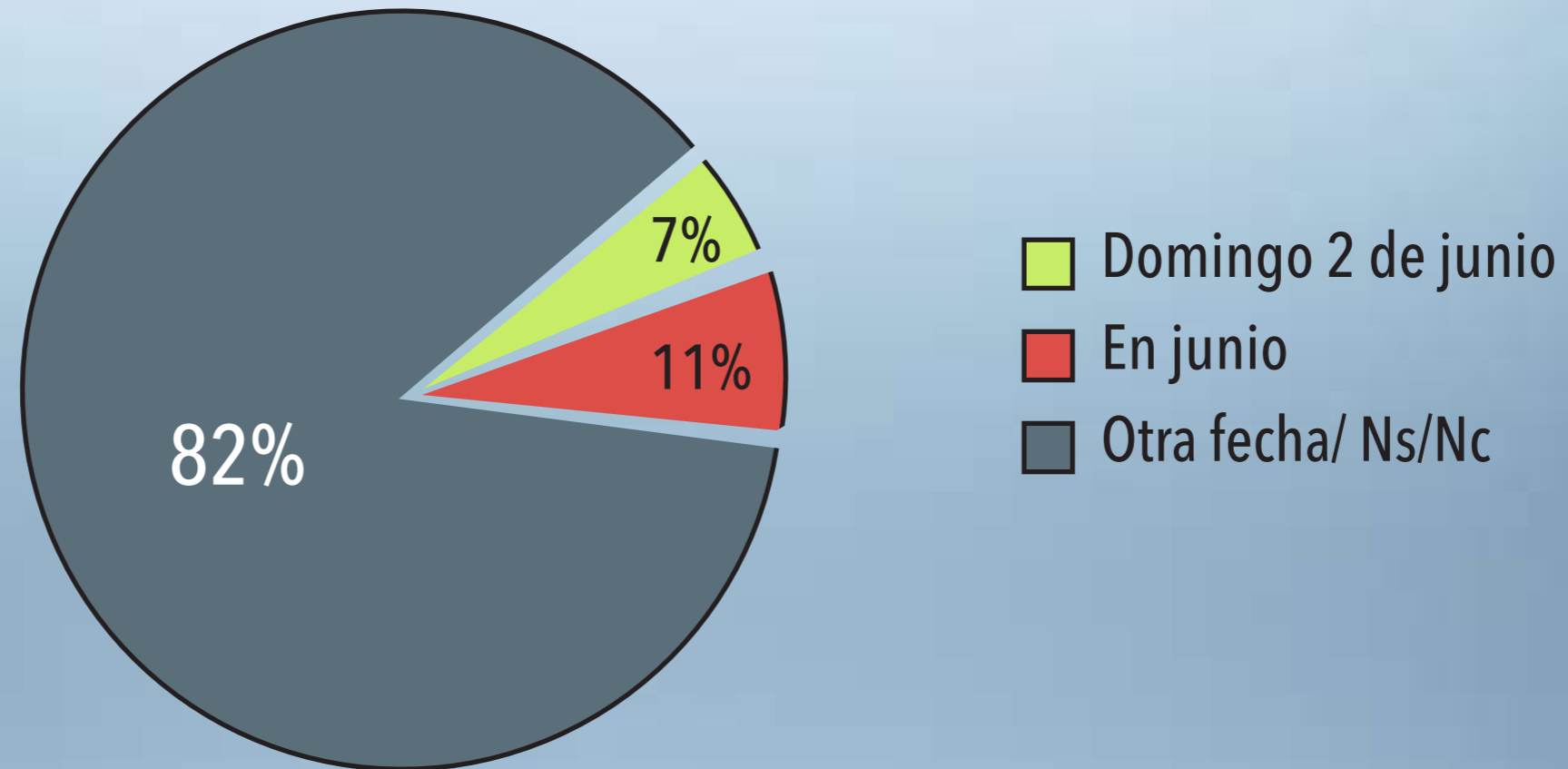
Empresa con procesos
y estándares en:
Calidad y Seguridad
de la información



Hablando de las próximas elecciones locales extraordinarias aquí en el estado de Puebla, ¿sabe usted que día serán las elecciones?



Grupo Impacto



www.gii360.com.mx

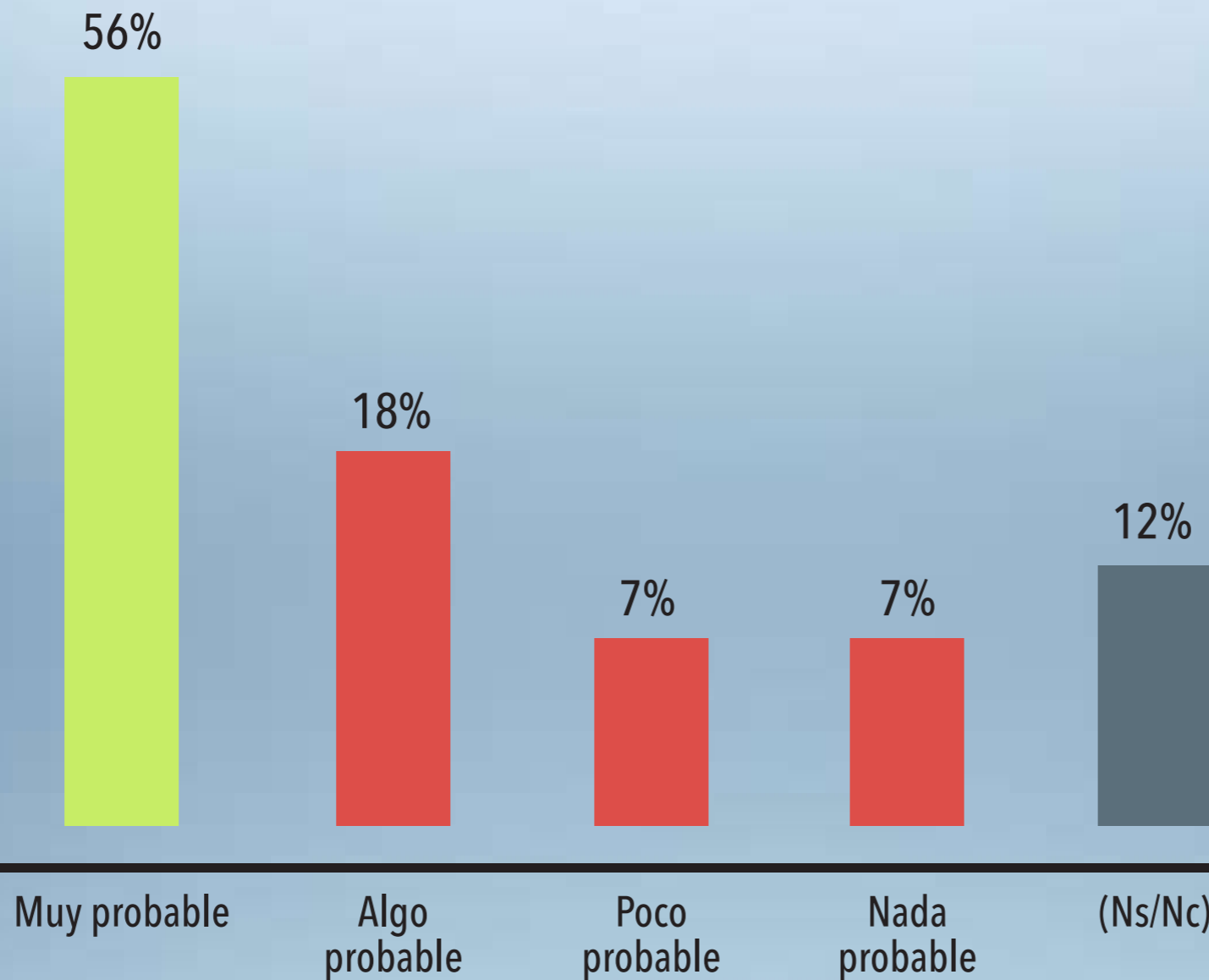
Empresa con procesos
y estándares en:
Calidad y Seguridad
de la información



Hablando de las próximas elecciones locales en Puebla, ¿qué tan probable es que usted vaya a votar el próximo domingo 2 de junio?



Grupo Impacto



www.gii360.com.mx

Empresa con procesos
y estándares en:
Calidad y Seguridad
de la información



Si el día de hoy fueran las elecciones para Gobernador de Puebla, ¿por cuál partido VOTARÍA?



Grupo Impacto



www.gii360.com.mx

Empresa con procesos
y estándares en:
Calidad y Seguridad
de la información



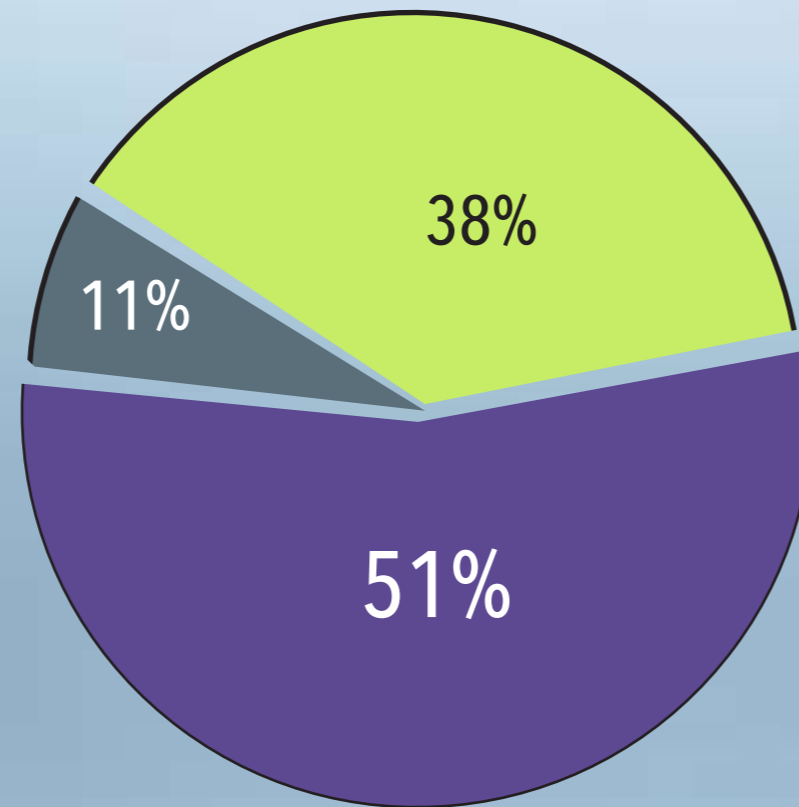
Y usted, ¿por cuál partido NUNCA VOTARÍA para Gobernador de Puebla?






Por quién preferiría usted votar, ¿por algún candidato de partidos políticos o por un candidato independiente?



Grupo Impacto



-  Candidato de partidos Políticos
-  Candidato INDEPENDIENTE
-  Ns/Nc

www.gii360.com.mx

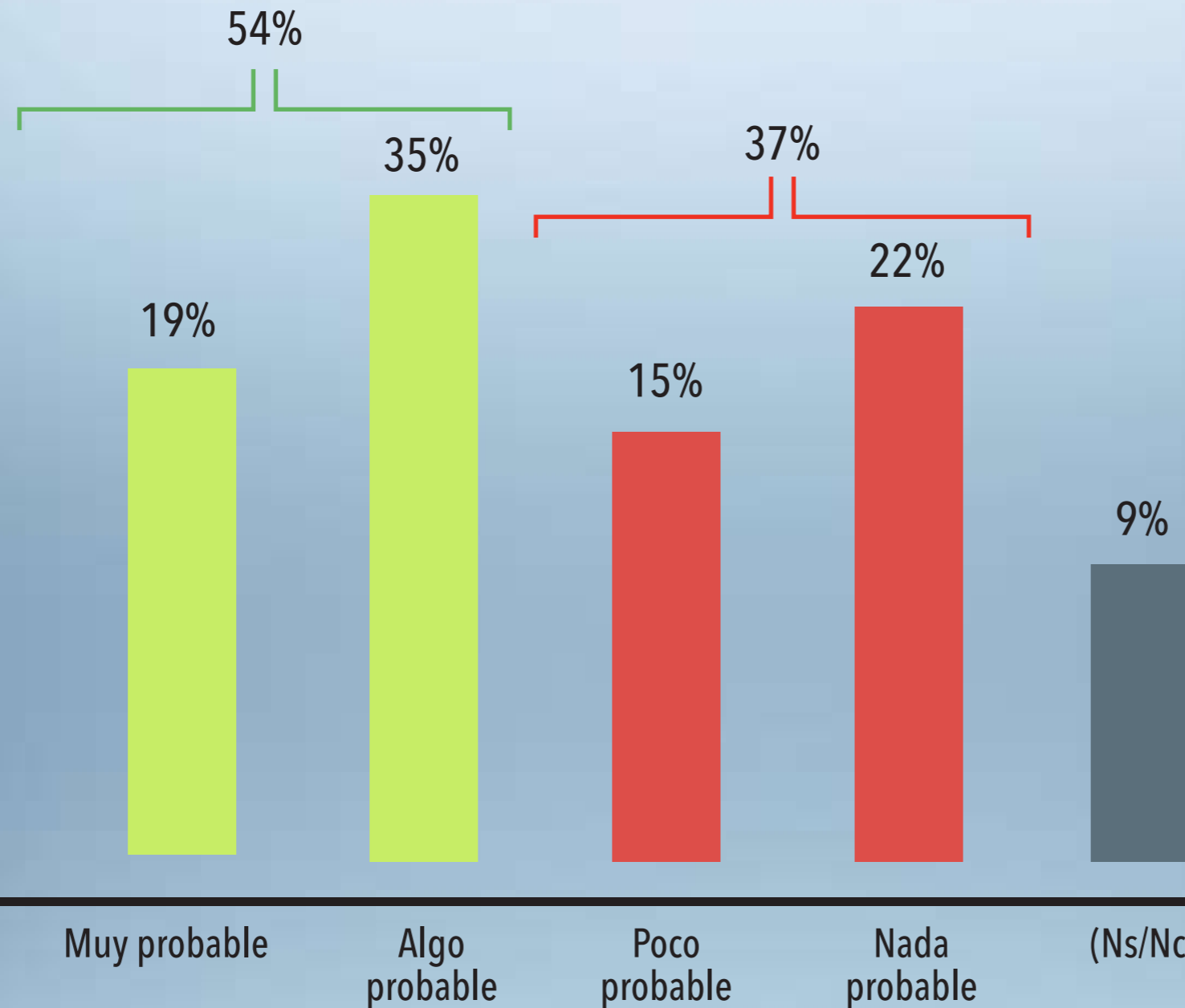
Empresa con procesos
y estándares en:
Calidad y Seguridad
de la información



¿Qué tan probable es que usted vote por algún candidato independiente para Gobernador de Puebla?



Grupo Impacto

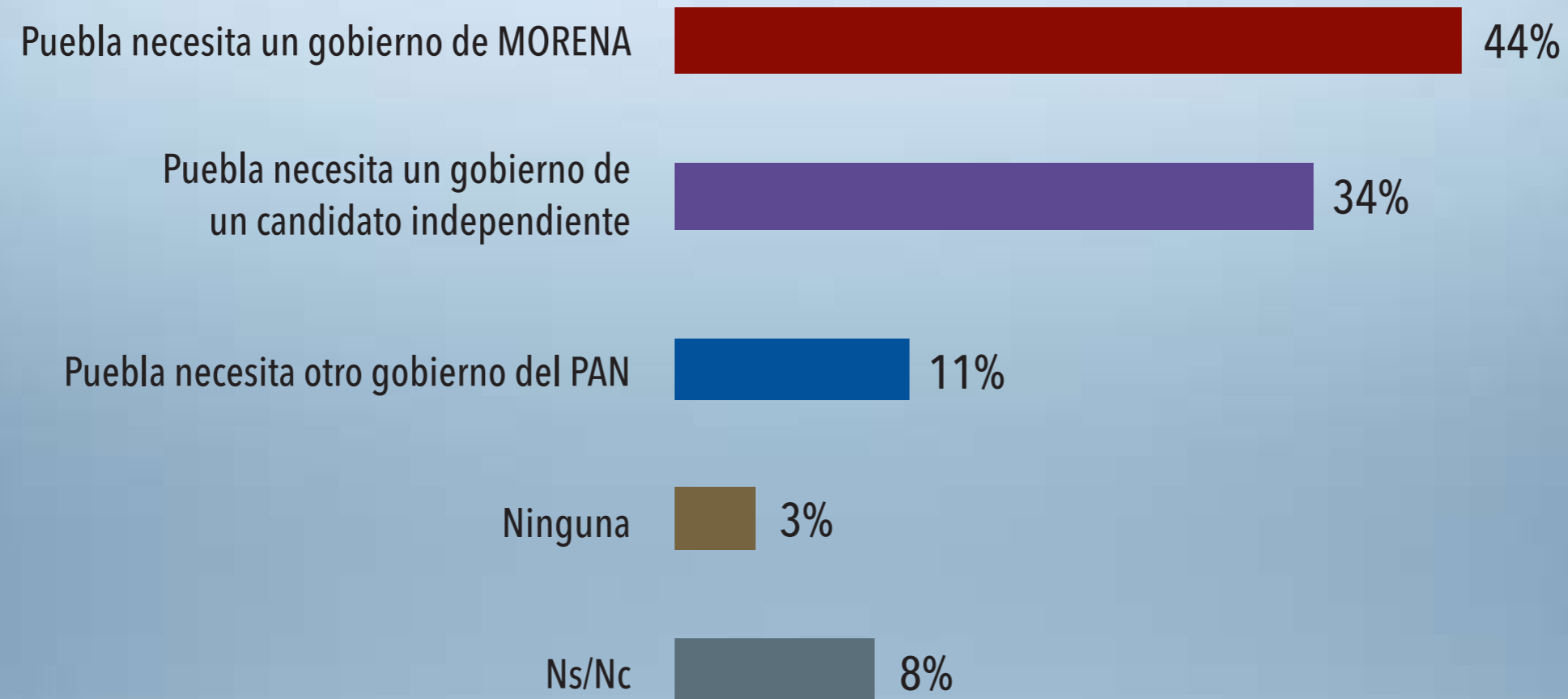


www.gii360.com.mx

Empresa con procesos
y estándares en:
Calidad y Seguridad
de la información



¿Con cuál frase está más de acuerdo?





Grupo Impacto

**GRUPO IMPACTO ES UNA EMPRESA
CERTIFICADA EN SEGURIDAD DE LA
INFORMACIÓN Y CALIDAD DE SUS PROCESOS**

Síguenos en nuestras redes:



/Gii360



@gii360

www.gii360.com.mx

Empresa con procesos
y estándares en:
Calidad y Seguridad
de la información

